

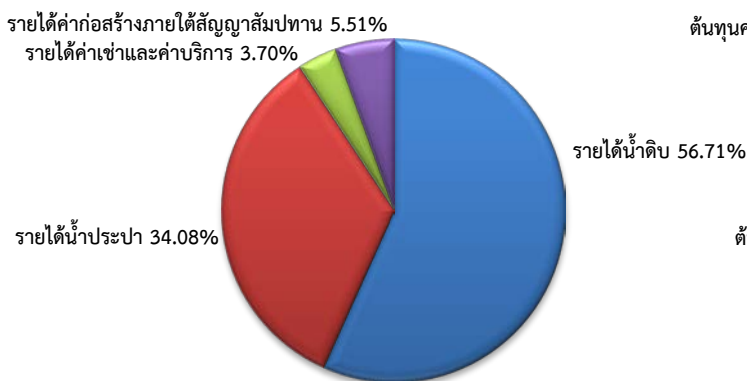
บริษัท จัดการและพัฒนาทรัพยากรน้ำภาคตะวันออก จำกัด (มหาชน)
คำอธิบายและวิเคราะห์ผลการดำเนินงานของฝ่ายจัดการ ประจำปี 2561

1. สรุปภาพรวมการวิเคราะห์ผลการดำเนินงาน

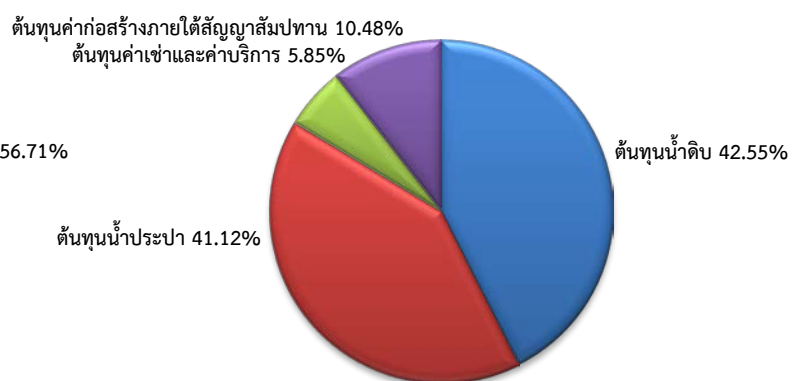
ในภาพรวมผลการดำเนินงานสำหรับปี 2561 บริษัทมีรายได้จากการขายและบริการรวมทั้งสิ้น 4,220.99 ล้านบาท ลดลง 87.05 ล้านบาท หรือ 2.02% เมื่อเปรียบเทียบกับปี 2560 เนื่องจากปริมาณน้ำดิบจำหน่ายลดลง และมีกำไรสุทธิส่วนที่เป็นของผู้ถือหุ้นบริษัทใหญ่ จำนวน 1,117.52 ล้านบาท ลดลง 103.66 ล้านบาท หรือ 8.49%

องค์ประกอบรายได้และต้นทุนของกลุ่มบริษัท

รายได้ปี 2561 = 4,220.99 ล้านบาท



ต้นทุนปี 2561 = 2,219.31 ล้านบาท



งบกำไรขาดทุน (ล้านบาท)	ไตรมาสที่ 4 (3 เดือน)				ปี 2561	ปี 2560	เพิ่ม (ลด)	%
	ปี 2561	ปี 2560	เพิ่ม (ลด)	%				
รายได้จากการขายและบริการ	1,050.08	1,039.90	10.18	0.98%	4,220.99	4,308.04	(87.05)	(2.02%)
รายได้น้ำดิบ	588.09	566.33	21.76	3.84%	2,393.82	2,452.05	(58.23)	(2.37%)
รายได้น้ำประปา	361.96	353.34	8.62	2.44%	1,438.40	1,422.75	15.66	1.10%
รายได้ค่าเช่าและค่าบริการ	38.44	36.92	1.52	4.13%	156.20	157.59	(1.40)	(0.89%)
รายได้ค่าก่อสร้างภายใต้สัญญาสัมปทาน ¹⁾	61.59	83.31	(21.73)	(26.08%)	232.57	275.65	(43.08)	(15.63%)
ต้นทุนขายและบริการ	577.61	584.67	(7.06)	(1.21%)	2,219.31	2,224.55	(5.24)	(0.24%)
ต้นทุนขายน้ำดิบ	245.32	222.91	22.41	10.06%	944.24	935.25	8.99	0.96%
ต้นทุนขายน้ำประปา	241.09	242.29	(1.20)	(0.50%)	912.60	879.02	33.58	3.82%
ต้นทุนค่าเช่าและค่าบริการ	29.61	36.16	(6.55)	(18.10%)	129.90	134.63	(4.73)	(3.51%)
ต้นทุนค่าก่อสร้างภายใต้สัญญาสัมปทาน ¹⁾	61.59	83.31	(21.73)	(26.08%)	232.57	275.65	(43.08)	(15.63%)
กำไรขั้นต้น	472.47	455.23	17.24	3.79%	2,001.68	2,083.49	(81.81)	(3.93%)
รายได้อื่นๆ	9.45	8.74	0.71	8.09%	34.34	48.59	(14.26)	(29.34%)
ค่าใช้จ่ายในการขายและบริหาร	151.65	156.44	(4.78)	(3.06%)	487.84	457.57	30.27	6.62%
กำไรจากการดำเนินงาน	330.27	307.54	22.73	7.39%	1,548.17	1,674.52	(126.34)	(7.55%)
ต้นทุนทางการเงิน	54.83	35.03	19.79	56.50%	157.21	140.85	16.36	11.62%
ค่าใช้จ่ายภาษีเงินได้	35.20	47.54	(12.35)	(25.97%)	261.19	301.65	(40.47)	(13.42%)
กำไรสุทธิ	240.25	224.96	15.29	6.79%	1,129.77	1,232.02	(102.24)	(8.30%)
กำไรสุทธิส่วนที่เป็นของผู้ถือหุ้นบริษัทใหญ่	236.49	222.55	13.94	6.27%	1,117.52	1,221.18	(103.66)	(8.49%)
อัตราส่วนกำไรสุทธิต่อหุ้น (EPS)	0.14	0.13	0.01	6.27%	0.67	0.73	(0.06)	(8.49%)

หมายเหตุ: 1) รายได้และต้นทุนที่จะถูกรับรู้เมื่อมีการก่อสร้างภายใต้สัญญาสัมปทานของกิจการประปาตามมาตรฐานบัญชีเรื่องข้อตกลงสัมปทาน TFRIC12

บริษัท จัดการและพัฒนาทรัพยากรน้ำภาคตะวันออก จำกัด (มหาชน)
คำอธิบายและวิเคราะห์ผลการดำเนินงานของฝ่ายจัดการ ประจำปี 2561

1. สรุปภาพรวมการวิเคราะห์ผลการดำเนินงาน (ต่อ)

EBITDA (ล้านบาท)	ไตรมาสที่ 4 (3 เดือน)				ปี 2561	ปี 2560	เพิ่ม (ลด)	%
	ปี 2561	ปี 2560	เพิ่ม (ลด)	%				
กำไรจากการดำเนินงาน	330.27	307.54	22.73	7.39%	1,548.17	1,674.52	(126.34)	(7.55%)
ค่าเสื่อมราคา	127.12	103.90	23.22	22.35%	432.02	393.62	38.40	9.76%
ค่าตัดจำหน่าย	76.69	69.78	6.90	9.90%	300.72	279.20	21.52	7.71%
EBITDA	534.08	481.22	52.86	10.98%	2,280.92	2,347.33	(66.42)	(2.83%)

2. สถานะเศรษฐกิจและอุตสาหกรรม

ภาพรวมเศรษฐกิจไทยในไตรมาสที่ 4 ของปี 2561 ขยายตัวต่อเนื่อง ในส่วนธุรกิจการผลิตเพื่อส่งออกสินค้าขยายตัวได้ดี ขณะที่การผลิตเพื่อตอบสนองอุปสงค์ในประเทศมีแนวโน้มคงที่ เนื่องจากการบริโภคของภาคครัวเรือนยังไม่ฟื้นตัวและหนี้ครัวเรือนยังอยู่ในระดับสูง การลงทุนภาคเอกชนขยายตัวต่อเนื่อง โดยผู้ประกอบการรายใหญ่มีการใช้เม็ดเงินลงทุนเพิ่มขึ้นชัดเจน เช่น ธุรกิจผลิตภัณฑ์ปิโตรเลียม ที่มีแผนการลงทุนในภาคตะวันออก ธุรกิจผลิตอาหารที่มีแผนการลงทุนก่อสร้างโรงงาน เป็นต้น ภาคการท่องเที่ยวโดยรวมขยายตัวต่อเนื่องในทุกภูมิภาค โดยมีปริมาณนักท่องเที่ยวที่เพิ่มขึ้นจากปีก่อน จากนักท่องเที่ยวทั้งในประเทศ และต่างประเทศ ด้านเสถียรภาพเศรษฐกิจ ด้านต้นทุนปรับขึ้นเล็กน้อยตามการปรับขึ้นค่าแรงและการเพิ่มของราคาสินค้าโภคภัณฑ์ ในขณะที่ราคาน้ำมันในตลาดโลกลดลงในไตรมาสที่ 4 ส่งผลดีต่อต้นทุนในการผลิต

ในไตรมาส 1 ปี 2562 คาดว่าการส่งออกยังคงมีการเติบโตต่อเนื่อง ขณะที่การบริโภคในประเทศจะขยายตัวดีขึ้นแต่ยังมีความเปราะบางจากระดับหนี้ครัวเรือนในปัจจุบัน ต้นทุนการผลิตยังมีแนวโน้มปรับตัวสูงขึ้นจากมาตรการกีดกันทางการค้า และการเพิ่มอัตราดอกเบี้ยนโยบายในเดือนธันวาคมที่ผ่านมา

3. สถานการณ์น้ำปัจจุบัน

สถานการณ์น้ำ ณ วันที่ 31 มกราคม 2562 พบว่าแหล่งน้ำของบริษัทในพื้นที่ชลบุรีและระยองอยู่ในเกณฑ์ปานกลาง โดยปริมาณน้ำในอ่างเก็บน้ำหลักใกล้เต็มค่าเฉลี่ยในระยะ 10 ปีที่ผ่านมา ทั้งนี้จากการคาดการณ์ลักษณะอากาศของกรมอุตุนิยมวิทยา คาดการณ์ว่าปริมาณฝนรวมในภาคตะวันออก เดือนกุมภาพันธ์ ถึงเดือนเมษายน จะมีปริมาณฝนต่ำกว่าค่าปกติ 10-20% ทั้งนี้ปริมาณน้ำในอ่างเก็บน้ำหลักของบริษัทในพื้นที่ชลบุรีและระยองเฉลี่ยอยู่ที่ร้อยละ 62% และ 75% ของความจุอ่างเก็บน้ำตามลำดับ

ปริมาณน้ำ (ล้าน ลบ.ม.)	พื้นที่ชลบุรี		พื้นที่ระยอง			
	บางพระ	หนองค้อ	ดอกทราย	หนองปลาไหล	คลองใหญ่	ประแสร์
ปริมาณน้ำ	75.02	10.55	65.09	136.65	34.24	202.01
ร้อยละของความจุ	64%	49%	82%	83%	75%	68%
ค่าเฉลี่ย (2552 - 2561)	69.95	13.23	55.79	137.55	30.01	214.15
เปรียบเทียบค่าเฉลี่ย (2552 - 2561)	5.07	(2.68)	9.30	(0.90)	4.23	(12.14)

4. เหตุการณ์สำคัญ

วันที่ 12 กรกฎาคม 2561 TRIS RATING ได้ประกาศคงอันดับเครดิตองค์กรและอันดับเครดิตหุ้นกู้ไม่ด้อยสิทธิ ไม่มีหลักประกันของบริษัทที่ระดับ “A+” ด้วยแนวโน้ม “Stable” ซึ่งสะท้อนถึงสถานะที่แข็งแกร่งของบริษัทในฐานะผู้ประกอบการรายสำคัญที่มีโครงข่ายท่อส่งน้ำดิบครอบคลุมพื้นที่เขตชายฝั่งทะเลภาคตะวันออก ตลอดจนการมีอัตรากำไรที่สูงและกระแสเงินสดที่สม่ำเสมอ

วันที่ 9 สิงหาคม 2561 ที่ประชุมคณะกรรมการบริษัท ครั้งที่ 9/2561 ได้มีมติอนุมัติการจ่ายเงินปันผลระหว่างกาล จากกำไรสุทธิสำหรับงวดระยะเวลาหกเดือนสิ้นสุด 30 มิถุนายน 2561 ในอัตรา 0.20 บาทต่อหุ้น คิดเป็นเงินปันผลจ่ายรวมทั้งสิ้น 332.75 ล้านบาท โดยมีวันกำหนดรายชื่อผู้มีสิทธิได้รับเงินปันผลในวันที่ 23 สิงหาคม 2561 และจ่ายเงินปันผลในวันที่ 5 กันยายน 2561

วันที่ 24 สิงหาคม 2561 บริษัทลงนามสัญญาซื้อขายน้ำอุตสาหกรรมกับบริษัท กัลป์ พีดี จำกัด ซึ่งเป็นบริษัทย่อยของบริษัท กัลป์ เอ็นเนอร์จี้ ดีเวลลอปเม้นท์ จำกัด (มหาชน) เป็นระยะเวลา 25 ปี

บริษัท จัดการและพัฒนาทรัพยากรน้ำภาคตะวันออก จำกัด (มหาชน)
คำอธิบายและวิเคราะห์ผลการดำเนินงานของฝ่ายจัดการ ประจำปี 2561

4. เหตุการณ์สำคัญ (ต่อ)

วันที่ 17 พฤศจิกายน 2561 บริษัทได้รับคัดเลือกให้เป็น 1 ใน 79 บริษัทจดทะเบียนที่อยู่ใน Thailand Sustainability Investment หรือ รายชื่อ “หุ้นยั่งยืน” ประจำปี 2561 ถือเป็นหุ้นของบริษัทจดทะเบียนที่มีการดำเนินธุรกิจด้านสิ่งแวดล้อม (Environmental) สังคม (Social) และบรรษัทภิบาล (Governance) หรือ ESG ที่โดดเด่น มีการคำนึงถึงผู้มีส่วนได้เสียครอบคลุมทั้งในด้านสังคมและสิ่งแวดล้อม กระบวนการบริหารจัดการเพื่อสร้างความยั่งยืน

วันที่ 21 พฤศจิกายน 2561 บริษัทลงนามสัญญาซื้อขายน้ำอุตสาหกรรมกับบริษัท อมตะ วอเตอร์ จำกัด เพื่อจำหน่ายน้ำอุตสาหกรรมแก่นิคมอมตะซิตี้ ระยอง เป็นระยะเวลา 30 ปี

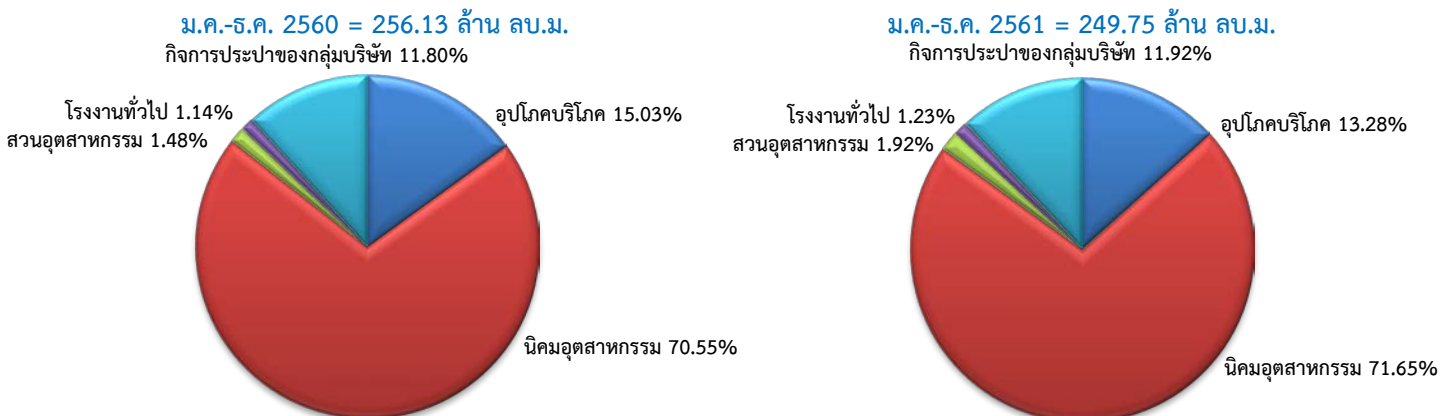
วันที่ 7 ธันวาคม 2561 บริษัทได้รับรางวัลรายงานความยั่งยืน ประจำปี พ.ศ. 2561 (Sustainability Report Award 2018) โดยสมาคมบริษัทจดทะเบียนไทย (CSR Club) ประเภทรางวัล Recognition ซึ่งเป็นรางวัลสำหรับบริษัทที่ให้ความสำคัญกับเรื่องของ ESG (Environment, Social and Governance) ที่โดดเด่น

5. ธุรกิจน้ำดิบ

บริษัทมีรายได้จากการขายน้ำดิบสำหรับปี 2561 จำนวน 2,393.82 ล้านบาท ลดลง 58.23 ล้านบาท หรือ 2.37% เมื่อเปรียบเทียบกับ ปี 2560 โดยมีปริมาณน้ำดิบจำหน่ายรวม 219.98 ล้าน ลบ.ม. (ไม่รวมปริมาณน้ำดิบที่ส่งให้กิจการประปาของบริษัทและบริษัทย่อย จำนวน 29.76 ล้าน ลบ.ม.) ลดลง 5.92 ล้าน ลบ.ม. หรือ 2.62% เมื่อเปรียบเทียบกับปี 2560 เนื่องจากลูกค้าใช้น้ำลดลงในช่วงไตรมาสที่ 1 และไตรมาสที่ 2 โดยเฉพาะในกลุ่มอุปโภคบริโภค โดยปัจจุบันราคาจำหน่ายน้ำดิบเฉลี่ย เท่ากับ 10.88บาท/ลบ.ม. เพิ่มขึ้น จำนวน 0.03 บาท/ลบ.ม. หรือ 0.25% เนื่องจากสัดส่วนน้ำดิบที่จำหน่ายให้กับลูกค้ากลุ่มอุปโภคบริโภคซึ่งมีอัตราราคาน้ำดิบที่ต่ำกว่ามีปริมาณลดลง

ปริมาณน้ำดิบจำหน่าย (ล้าน ลบ.ม.)	ไตรมาสที่ 4 (3 เดือน)				ปี 2561	ปี 2560	เพิ่ม (ลด)	%
	ปี 2561	ปี 2560	เพิ่ม (ลด)	%				
ปริมาณน้ำดิบที่สุบจ่าย	61.62	59.46	2.15	3.62%	249.75	256.13	(6.38)	(2.49%)
หัก ปริมาณน้ำดิบที่ใช้ในกิจการประปาของบริษัท	7.45	7.53	(0.08)	(1.09%)	29.76	30.23	(0.46)	(1.54%)
ปริมาณน้ำดิบจำหน่าย	54.17	51.93	2.24	4.31%	219.98	225.90	(5.92)	(2.62%)

ปริมาณน้ำดิบสุบจ่าย จำแนกตามกลุ่มลูกค้า (รวมปริมาณน้ำดิบที่ส่งให้กิจการประปาในกลุ่มบริษัท)



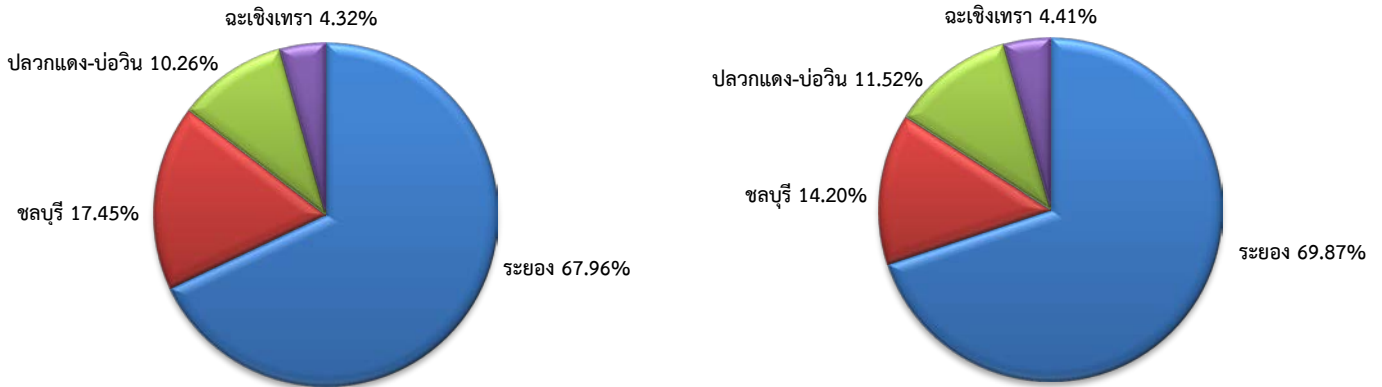
บริษัท จัดการและพัฒนาทรัพยากรน้ำภาคตะวันออก จำกัด (มหาชน)
 คำอธิบายและวิเคราะห์ผลการดำเนินงานของฝ่ายจัดการ ประจำปี 2561

5. ธุรกิจน้ำดิบ (ต่อ)

ปริมาณน้ำดิบสุบจ่าย จำแนกตามพื้นที่ (รวมปริมาณน้ำดิบที่ส่งให้กิจการประปาในกลุ่มบริษัท)

ม.ค.-ธ.ค. 2560 = 256.13 ล้าน ลบ.ม.

ม.ค.-ธ.ค. 2561 = 249.75 ล้าน ลบ.ม.



กำไรขั้นต้นธุรกิจน้ำดิบ สำหรับปี 2561 เท่ากับ 1,449.58 ล้านบาท ลดลง 67.23 ล้านบาท หรือ 4.43% เมื่อเปรียบเทียบกับปี 2560 สาเหตุหลักจากรายได้น้ำดิบที่ลดลงจากการใช้น้ำของกลุ่มลูกค้าอุปโภคบริโภค และบริษัทมีต้นทุนเพิ่มขึ้นจากการซื้อน้ำดิบจากแหล่งน้ำเอกชนเพื่อรักษาเสถียรภาพในการสุบจ่ายน้ำตลอดทั้งปี ค่าเสื่อมราคาจากการลงทุนเพิ่มความสามารถในการสุบส่งน้ำ และค่าใช้จ่ายด้านบุคลากร อย่างไรก็ตามค่าไฟฟ้าของบริษัท ลดลง 59.21 ล้านบาท เนื่องจากบริษัทสามารถหยุดผันน้ำจากอ่างเก็บน้ำหนองปลาไหลไปให้พื้นที่ชลบุรี เนื่องจากแหล่งน้ำในพื้นที่ชลบุรีจึงมีความเพียงพอต่อความต้องการใช้น้ำในปัจจุบัน สาเหตุข้างต้นส่งผลให้อัตรากำไรขั้นต้นลดลงเล็กน้อย อยู่ที่ 60.55%

ต้นทุนขายน้ำดิบ (ล้านบาท)	ไตรมาสที่ 4 (3 เดือน)				ปี 2561	ปี 2560	เพิ่ม (ลด)	%
	ปี 2561	ปี 2560	เพิ่ม (ลด)	%				
รายได้จากการจำหน่ายน้ำดิบ	588.09	566.33	21.76	3.84%	2,393.82	2,452.05	(58.23)	(2.37%)
ต้นทุนขายน้ำดิบ	245.32	222.91	22.41	10.06%	944.24	935.25	8.99	0.96%
ค่าน้ำดิบ	28.12	28.24	(0.13)	(0.46%)	141.40	120.00	21.40	17.84%
ค่าไฟฟ้า	64.64	67.25	(2.61)	(3.88%)	268.64	327.85	(59.21)	(18.06%)
ค่าเสื่อมราคา	96.65	76.40	20.25	26.50%	326.09	300.73	25.36	8.43%
ค่าซ่อมบำรุง	17.25	15.53	1.72	11.04%	59.18	56.80	2.38	4.19%
ค่าใช้จ่ายอื่นๆ	38.67	35.48	3.19	8.99%	148.92	129.87	19.05	14.67%
กำไรขั้นต้น	342.77	343.42	(0.65)	(0.19%)	1,449.58	1,516.80	(67.23)	(4.43%)
อัตรากำไรขั้นต้น	58.29%	60.64%			60.55%	61.86%		

6. ธุรกิจน้ำประปา

บริษัทมีรายได้จากการขายน้ำประปา สำหรับปี 2561 จำนวน 1,438.40 ล้านบาท เพิ่มขึ้น 15.66 ล้านบาท หรือ 1.10% เมื่อเปรียบเทียบกับปี 2560 โดยมีปริมาณน้ำประปาจำหน่ายรวม 96.55 ล้าน ลบ.ม. ลดลง 0.12 ล้าน ลบ.ม. หรือ 0.13% เมื่อเปรียบเทียบกับปี 2560

ปริมาณน้ำประปาจำหน่าย (ล้าน ลบ.ม.)	ไตรมาสที่ 4 (3 เดือน)				ปี 2561	ปี 2560	เพิ่ม (ลด)	%
	ปี 2561	ปี 2560	เพิ่ม (ลด)	%				
ปริมาณน้ำประปาจำหน่ายของบริษัท	5.18	5.18	(0.003)	(0.06%)	20.96	21.28	(0.32)	(1.48%)
ปริมาณน้ำประปาจำหน่ายของบริษัทย่อย	19.13	18.62	0.51	2.74%	75.59	75.15	0.44	0.58%
รวมปริมาณน้ำประปาจำหน่าย	24.31	23.81	0.51	2.13%	96.55	96.43	0.12	0.13%

บริษัท จัดการและพัฒนาทรัพยากรน้ำภาคตะวันออก จำกัด (มหาชน)
คำอธิบายและวิเคราะห์ผลการดำเนินงานของฝ่ายจัดการ ประจำปี 2561

6. ธุรกิจน้ำประปา (ต่อ)

กำไรขั้นต้นธุรกิจน้ำประปา สำหรับปี 2561 เท่ากับ 525.80 ล้านบาท ลดลง 17.92 ล้านบาท หรือ 3.30% เมื่อเปรียบเทียบกับปี 2560 จากการที่สัมปทานบางแห่งมีการซื้อน้ำดิบจากแหล่งน้ำเอกชนมากขึ้น และค่าเสื่อมราคาจากการตัดจำหน่ายสินทรัพย์สัมปทานของกิจการประปาที่มีการขยายกำลังการผลิตเพิ่มขึ้น 18.38 ล้านบาท สาเหตุข้างต้นส่งผลให้อัตรากำไรขั้นต้นลดลงเล็กน้อย อยู่ที่ 36.55%

ต้นทุนขายน้ำประปา (ล้านบาท)	ไตรมาสที่ 4 (3 เดือน)				ปี 2561	ปี 2560	เพิ่ม (ลด)	%
	ปี 2561	ปี 2560	เพิ่ม (ลด)	%				
รายได้จากการจำหน่ายน้ำประปา	361.96	353.34	8.62	2.44%	1,438.40	1,422.75	15.66	1.10%
ต้นทุนขายน้ำประปา	241.09	242.29	(1.20)	(0.50%)	912.60	879.02	33.58	3.82%
ค่าน้ำดิบ	45.67	40.86	4.81	11.77%	169.57	151.39	18.18	12.01%
ค่าไฟฟ้า	35.85	38.31	(2.46)	(6.42%)	143.82	148.99	(5.17)	(3.47%)
ค่าสารเคมี	8.73	7.80	0.92	11.84%	33.51	28.06	5.45	19.43%
คชจ.พนักงาน + Outsources + ค่าซ่อมบำรุง	64.77	71.26	(6.49)	(9.11%)	219.77	226.22	(6.45)	(2.85%)
ค่าเสื่อมราคา	81.32	71.10	10.22	14.37%	300.79	282.42	18.38	6.51%
ค่าใช้จ่ายอื่นๆ	4.76	12.96	(8.20)	(63.26%)	45.14	41.94	3.20	7.62%
กำไรขั้นต้น	120.87	111.05	9.82	8.84%	525.80	543.73	(17.92)	(3.30%)
อัตรากำไรขั้นต้น	33.39%	31.43%			36.55%	38.22%		

7. การวิเคราะห์สถานะการเงิน

ฐานะการเงิน (ล้านบาท)	ปี 2561	ปี 2560	เพิ่ม (ลด)	%
สินทรัพย์รวม	20,140.90	19,482.62	658.29	3.38%
หนี้สินรวม	9,335.75	9,052.71	283.04	3.13%
ส่วนของผู้ถือหุ้น	10,805.15	10,429.91	375.25	3.60%
- ส่วนของบริษัทใหญ่	10,624.66	10,242.56	382.10	3.73%

1) **สินทรัพย์** บริษัทมีสินทรัพย์รวม ณ 31 ธันวาคม 2561 จำนวน 20,140.90 ล้านบาท เพิ่มขึ้นจากสิ้นปี 2560 จำนวน 658.29 ล้านบาท หรือ 3.38% โดยมีรายการหลักที่เปลี่ยนแปลง ดังนี้

- เงินสดและรายการเทียบเท่าเงินสด จำนวน 578.21 ล้านบาท เพิ่มขึ้นจากสิ้นปี 2560 จำนวน 540.74 ล้านบาท สาเหตุหลักจากการได้รับเงินคืนค่าก่อสร้างจากการไกล่เกลี่ยคดีความโครงการพัฒนาสระเก็บน้ำดิบทับมา จำนวน 529.24 ล้านบาท

- ที่ดิน อาคารและอุปกรณ์ จำนวน 14,382.23 ล้านบาท เพิ่มขึ้นจากสิ้นปี 2560 จำนวน 153.84 ล้านบาท สาเหตุหลักจากการลงทุนในโครงการก่อสร้างปี 2561

2) **หนี้สิน** บริษัทมีหนี้สินรวม ณ 31 ธันวาคม 2561 จำนวน 9,335.75 ล้านบาท เพิ่มขึ้นจากสิ้นปี 2560 จำนวน 283.04 ล้านบาท หรือ 3.13% โดยมีรายการหลักที่เปลี่ยนแปลง ดังนี้

- เงินกู้ยืมระยะสั้นจากสถาบันการเงิน จำนวน 814.00 ล้านบาท เพิ่มขึ้นจากสิ้นปี 2560 จำนวน 731.00 ล้านบาท สาเหตุหลักจากการเบิกถอนเงินกู้ระยะสั้นเพื่อบริหารสภาพคล่อง

- เงินกู้ยืมระยะยาวจากสถาบันการเงิน จำนวน 3,116.20 ล้านบาท ลดลงจากสิ้นปี 2560 จำนวน 826.20 ล้านบาท สาเหตุหลักจากการชำระคืนเงินกู้ยืมระยะยาวที่ครบกำหนดชำระ จำนวน 808.20 ล้านบาท

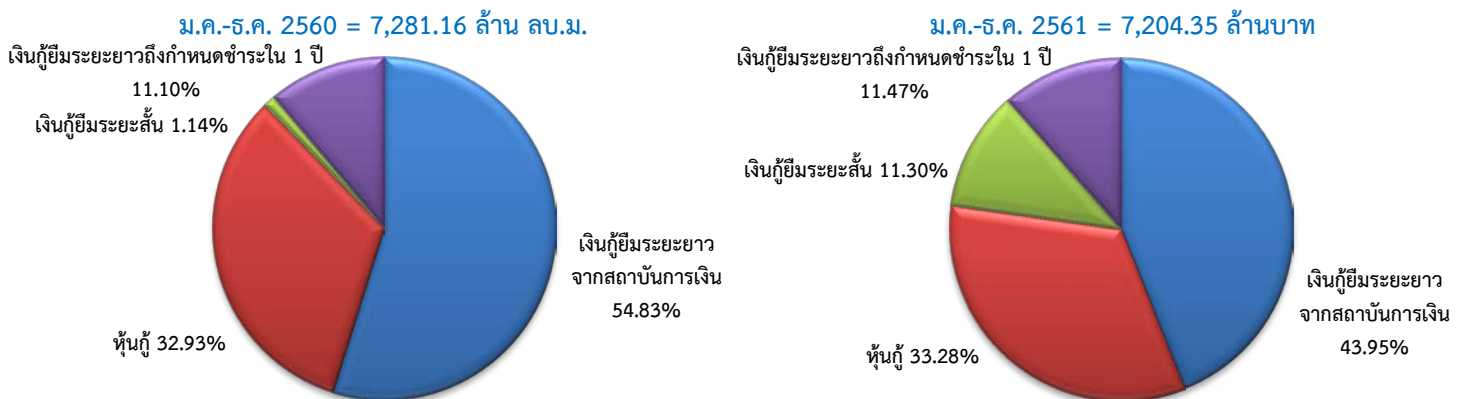
บริษัท จัดการและพัฒนาทรัพยากรน้ำภาคตะวันออก จำกัด (มหาชน)
คำอธิบายและวิเคราะห์ผลการดำเนินงานของฝ่ายจัดการ ประจำปี 2561

7. การวิเคราะห์สถานะการเงิน (ต่อ)

- เจ้าหนี้จากการซื้อสินทรัพย์ถาวรเพิ่มขึ้น จำนวน 862.20 ล้านบาท สาเหตุจากการบันทึกรายการเจ้าหนี้ซื้อทรัพย์สินโครงการพัฒนาสระเก็บน้ำดิบทับมา

- หนี้สินไม่หมุนเวียนอื่น จำนวน 142.39 ล้านบาท ลดลงจากสิ้นปี 2560 จำนวน 471.34 ล้านบาท สาเหตุหลักจากการปรับปรุงรายการหนี้สินประกันผลงานและค่าใช้จ่ายล่วงหน้าโครงการพัฒนาสระเก็บน้ำดิบทับมา เป็นรายการเจ้าหนี้จากการซื้อสินทรัพย์ถาวร

องค์ประกอบหนี้สินที่มีภาระดอกเบี้ย



หมายเหตุ: ตามสัญญาเงินกู้ระยะยาวและหุ้นกู้ ให้บริษัทชำระอัตราส่วน D/E Ratio ในอัตราไม่เกิน 2 เท่า ทั้งนี้ ในส่วนของสัญญาเงินกู้ระยะยาวมีเงื่อนไขให้ชำระอัตราส่วน DSCR เพิ่มเติมด้วย โดยกำหนดให้ไม่น้อยกว่า 1.1 เท่า

3) ส่วนของผู้ถือหุ้น บริษัทมีส่วนของผู้ถือหุ้นส่วนของบริษัทใหญ่ ณ 31 ธันวาคม 2561 จำนวน 10,624.66 ล้านบาท เพิ่มขึ้นจากสิ้นปี 2560 จำนวน 382.10 ล้านบาท หรือ 3.73% เนื่องจากการรับรู้กำไรสุทธิ และการจ่ายเงินปันผลในระหว่างปี 2561

8. การวิเคราะห์สภาพคล่องและความเพียงพอของเงินทุน

ในปี 2561 บริษัทมีเงินสดและรายการเทียบเท่าเงินสดต้นงวดยกมา 37.48 ล้านบาท โดยในปี 2561 มีเงินสดสุทธิเพิ่มขึ้น 540.74 ล้านบาท ประกอบด้วยรายการ ดังนี้

- 1) เงินสดสุทธิได้มาจากกิจกรรมดำเนินงาน จำนวน 1,768.15 ล้านบาท จากผลกำไรสุทธิและจากการเปลี่ยนแปลงในสินทรัพย์ และหนี้สินจากการดำเนินงาน
- 2) เงินสดสุทธิใช้ไปจากกิจกรรมการลงทุน จำนวน 253.31 ล้านบาท โดยหลักจากเงินสดจ่ายโครงการลงทุนในสินทรัพย์ถาวร และเงินจ่ายล่วงหน้าค่าก่อสร้าง รวมทั้งการลงทุนในสินทรัพย์สัมปทานของบริษัท สุทธิกับเงินสดรับคืนค่าก่อสร้างโครงการพัฒนาสระเก็บน้ำดิบทับมา จำนวน 529.24 ล้านบาท
- 3) เงินสดสุทธิใช้ไปในกิจกรรมจัดหาเงิน จำนวน 974.11 ล้านบาท โดยหลักจากการจ่ายชำระเงินกู้ยืมระยะยาว สุทธิจำนวน 808.20 ล้านบาท เงินปันผลจ่ายจำนวน 750.97 ล้านบาท และเงินสดจ่ายดอกเบี้ย 145.60 ล้านบาท สุทธิกับการกู้ยืมเงินระยะสั้นเพื่อบริหารสภาพคล่อง จำนวน 731.00 ล้านบาท

บริษัท จัดการและพัฒนาทรัพยากรน้ำภาคตะวันออก จำกัด (มหาชน)
คำอธิบายและวิเคราะห์ผลการดำเนินงานของฝ่ายจัดการ ประจำปี 2561

9. การวิเคราะห์อัตราส่วนทางการเงินที่สำคัญ

อัตราส่วนทางการเงิน	ปี 2561	ปี 2560
อัตราส่วนสภาพคล่อง		
อัตราส่วนเงินทุนหมุนเวียน (เท่า)	0.66	0.60
อัตราส่วนแสดงความสามารถในการทำกำไร ⁽¹⁾		
อัตรากำไรขั้นต้น / รายได้ขายและบริการ (%)	50.19%	51.67%
อัตรากำไรสุทธิ / รายได้ขายและบริการ (%)	28.33%	30.55%
อัตราส่วนแสดงประสิทธิภาพในการดำเนินงาน		
อัตราผลตอบแทนต่อส่วนผู้ถือหุ้น (ROE) (%)	10.71%	12.15%
อัตราผลตอบแทนต่อสินทรัพย์ (ROA) (%)	5.64%	6.21%
อัตราส่วนโครงสร้างทางการเงินและภาระหนี้สิน		
อัตราส่วนหนี้สินต่อส่วนผู้ถือหุ้น (เท่า)	0.88	0.88
อัตราส่วนความสามารถในการชำระดอกเบี้ยและเงินต้น (DSCR) (เท่า)	2.19	2.26

หมายเหตุ: (1) อัตรากำไรขั้นต้น และอัตรากำไรสุทธิ ไม่รวมรายได้ค่าก่อสร้างภายใต้สัญญาสัมปทานและรายได้อื่นๆ

โดยสรุปผลการดำเนินงาน ประจำปี 2561 ของบริษัทและบริษัทย่อย มีกำไรสุทธิลดลงเมื่อเปรียบเทียบกับปี 2560 เนื่องจากปริมาณน้ำจำหน่ายลดลง โดยมีอัตรากำไรขั้นต้นเท่ากับ 50.19% และอัตรากำไรสุทธิเท่ากับ 28.33% อัตราผลตอบแทนต่อส่วนผู้ถือหุ้น (ROE) ลดลงเป็น 10.71% และอัตราผลตอบแทนต่อสินทรัพย์ (ROA) ลดลงเป็น 5.64% ลดลงจากปี 2560 เนื่องจากกำไรสุทธิลดลง สำหรับสภาพคล่อง ณ สิ้นปี 2561 อัตราส่วนเงินทุนหมุนเวียนเพิ่มขึ้นเป็น 0.66 เท่า เนื่องจากมีการบันทึกรายการเงินคืนค่าก่อสร้างโครงการพัฒนาสระเก็บน้ำดิบทับมา ในขณะที่อัตราส่วนหนี้สินต่อส่วนผู้ถือหุ้นอยู่ที่ 0.88 เท่า ความสามารถในการชำระหนี้ของบริษัทยังคงอยู่ในเกณฑ์ดีโดยมีอัตราส่วนความสามารถในการชำระดอกเบี้ยและเงินต้น (DSCR) ที่ 2.19 เท่า