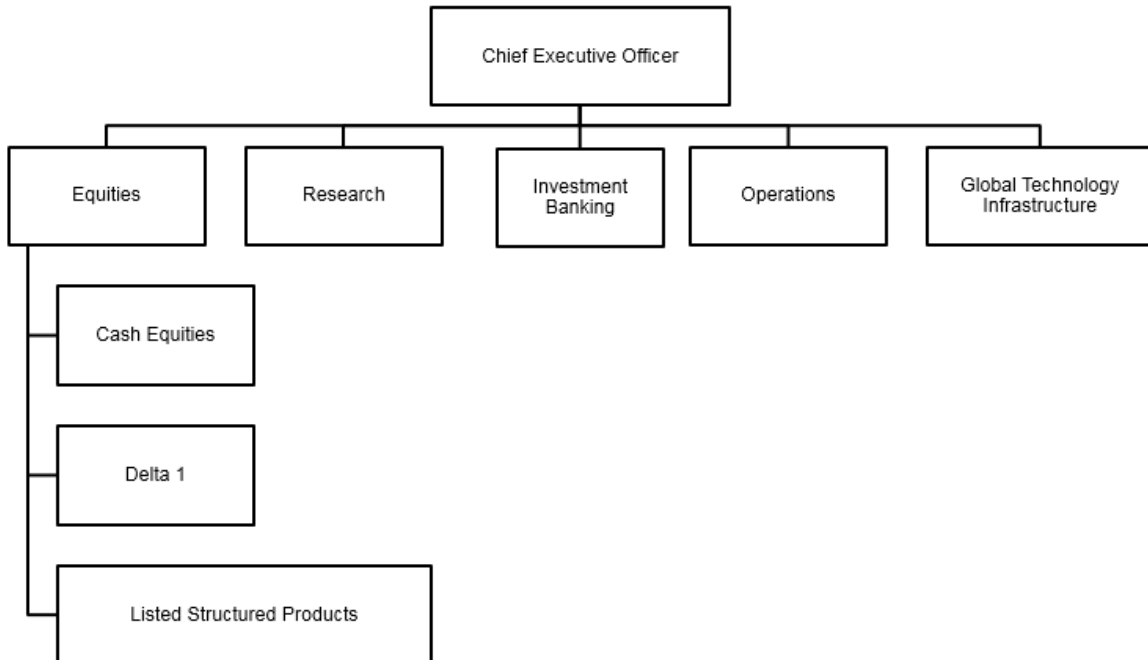


## 9. การจัดการ

โครงสร้างการจัดการของผู้ออกไปสำคัญแสดงสิทธิอนุพันธ์เป็นดังนี้



### 9.1 กรรมการของผู้ออกไปสำคัญแสดงสิทธิอนุพันธ์

ณ วันที่ 31 ธันวาคม 2566 ผู้ออกไปสำคัญแสดงสิทธิอนุพันธ์มีกรรมการทั้งสิ้นจำนวน 5 ราย ดังนี้

ที่	ชื่อ-สกุล	ตำแหน่ง
1.	นายภากร บุณกุล	กรรมการ (มีอำนาจจัดการ) และ Chief Executive Officer
2.	นายนิพนธ์ สถาปนาวัตร	กรรมการ (มีอำนาจจัดการ)
3.	นายจักรพันธ์ พรพรรณรัตน์	กรรมการ (มีอำนาจจัดการ)
4.	นายเสวต จันทรวิสุทธิ์เลิศ	กรรมการ
5.	นางพรรณทิพา สุทธาโรจน์	กรรมการ

หมายเหตุ นางพรรณทิพา สุทธาโรจน์ ได้รับการแต่งตั้งเป็นกรรมการของบริษัทฯ โดยได้รับการอนุมัติจากสำนักงานคณะกรรมการกำกับหลักทรัพย์และตลาดหลักทรัพย์เมื่อวันที่ 25 เมษายน 2566 และจดทะเบียนไว้กับกรมพัฒนาธุรกิจการค้า กระทรวงพาณิชย์ เมื่อวันที่ 3 พฤษภาคม 2566

## 9.2 รายชื่อผู้บริหาร

ณ วันที่ 31 ธันวาคม 2566 ผู้ออกไปสำคัญแสดงสิทธิอนุพันธ์มีรายชื่อผู้บริหารดังนี้

ที่	ชื่อ-สกุล	ตำแหน่ง
1.	นายภากร บุณณกุล	Chief Executive Officer, Senior Financial Officer และ Head of Cash Equities
2.	นายโอฬาร สุทธิเวช	Head of Investment Banking
3.	นายจักรพันธ์ พรพรรณรัตน์	Head of Research
4.	นางสาวสิรินทิพย์ บุญลือ	Head of Operation และ Head of Global Technology Infrastructure
5.	นายทศพล เกิดผล	Head of Listed Structured Products

หมายเหตุ นางสาวสิรินทิพย์ บุญลือ เป็นผู้บริหารของธนาคารเจพีมอร์แกน เซส สาขากรุงเทพฯ ที่กำกับดูแลงานด้าน Operation และ Global Technology Infrastructure ให้กับผู้ออกไปสำคัญแสดงสิทธิอนุพันธ์

## 9.3 ผู้มีอำนาจควบคุม (ถ้ามี)

บริษัทอยู่ภายใต้อำนาจควบคุมและการกำกับดูแลของ JPMorgan Chase & Co. ซึ่งหุ้นในบริษัทถือโดยและถือผ่านบริษัทย่อยต่างๆ

## 9.4 การใช้บริการด้านงานสนับสนุนจากผู้ให้บริการภายนอก (Outsourcing)

บริษัทใช้บริการด้านงานสนับสนุนจากบริษัทในเครือ (รวมทั้งธนาคารเจพีมอร์แกน เซส สาขากรุงเทพฯ) ในงานที่เกี่ยวข้องกับการประกอบธุรกิจ ได้แก่ งานบัญชีและการเงิน กฎหมาย งานกำกับดูแล งานบริหารทรัพยากรบุคคล งานบริหารความเสี่ยง เป็นต้น