

## ส่วนที่ 1 การประกอบธุรกิจ

### 1. นโยบายและภาพรวมการประกอบธุรกิจ

#### 1.1) ภาพรวมการประกอบธุรกิจ

บริษัท บิ๊ก คาเมร่า คอร์ปอเรชั่น จำกัด (มหาชน) (“บริษัทฯ” หรือ “บิ๊ก คาเมร่า”) ดำเนินธุรกิจค้าปลีกกล้องถ่ายภาพและอุปกรณ์โทรศัพท์เคลื่อนที่ และบริการเกี่ยวเนื่องอื่น ภายใต้ชื่อ “BIG Camera”, “BIG Mobile by BIG Camera”, “Wonder Photo Shop by BIG Camera” ซึ่งบริษัทฯ ได้รับการแต่งตั้งให้เป็นผู้จัดจำหน่าย(ค้าปลีก) อุปกรณ์ถ่ายภาพและโทรศัพท์เคลื่อนที่ยี่ห้อชั้นนำมากมาย อาทิเช่น Canon Nikon Sony Fujifilm Olympus Panasonic Samsung Apple Huawei Oppo Vivo และ Asus โดยมีช่องทางการจำหน่ายผ่านทางสาขาที่ตั้งอยู่ในศูนย์การค้าชั้นนำในประเทศไทย ที่มีสาขาคงครอบคลุมทั่วประเทศ มากกว่า 270 สาขาทั่วประเทศ นอกจากการจัดจำหน่ายอุปกรณ์ถ่ายภาพและอุปกรณ์เกี่ยวเนื่องต่างๆ (Accessories) เช่น กล้องบันทึกวีดีโอ เลนส์ แฟลช กล้องส่องทางไกล เมมโมรี่การ์ด ฟิลเตอร์ กระเป๋ากล้อง ขาตั้งกล้อง แบตเตอรี่ และอุปกรณ์เสริมอื่นๆ บิ๊ก คาเมร่า ยังมีธุรกิจให้บริการทางด้านงานพิมพ์ภาพถ่ายคุณภาพสูง บริการทางด้านการรับประกันอุปกรณ์ถ่ายภาพ และบริการซ่อมบำรุงอุปกรณ์ถ่ายภาพ

ในปี 2560 บริษัทฯ ได้ดำเนินการจัดตั้งบริษัทย่อยแห่งใหม่เพื่อรองรับการขยายธุรกิจภาพพิมพ์ (Printing) ต่อยอดธุรกิจถ่ายภาพ และปรับโครงสร้างกิจการใหม่โดยการโอนส่วนงานการผลิตภาพพิมพ์ (Printing) ของบริษัทฯ ให้แก่บริษัทย่อยอันเป็นการโอนกิจการบางส่วน (Partial Business Transfer) โดยบริษัทย่อยแห่งใหม่ดำเนินธุรกิจผลิตและจำหน่ายผลิตภัณฑ์ภาพพิมพ์ ให้บริการด้านการพิมพ์ภาพ ภายใต้ชื่อ “Image Plus by BIG Camera” อาทิเช่น Photobook การพิมพ์ภาพขนาดใหญ่ การพิมพ์ภาพลงบนวัสดุต่างๆ ที่นอกเหนือจากกระดาษ รวมถึงผลิตภัณฑ์อื่นๆ ที่ประยุกต์ใช้ในงานภาพพิมพ์

#### 1.2) วิสัยทัศน์ พันธกิจ เป้าหมาย และกลยุทธ์ในการดำเนินธุรกิจของบริษัทฯ

##### วิสัยทัศน์ (Vision)

บิ๊ก คาเมร่า มุ่งมั่นเป็นศูนย์รวมอุปกรณ์ถ่ายภาพครบวงจรแห่งแรกในความความคิดของลูกค้าเมื่อนึกถึงผู้ให้บริการด้านการถ่ายภาพ

##### พันธกิจ (Mission)

- บิ๊ก คาเมร่า ตอบโจทย์ด้านการถ่ายภาพทุกความต้องการของลูกค้าครบวงจร
- บิ๊ก คาเมร่า ดูแลทุกความต้องการของลูกค้าด้วยใจบริการที่เป็นเลิศ
- บิ๊ก คาเมร่า มุ่งมั่นสร้างความเชื่อมั่น สัมพันธภาพ และความผูกพันในแบรนด์กับลูกค้าอย่างต่อเนื่อง

##### เป้าหมาย (Goal)

มีความเป็นมืออาชีพในการให้บริการที่เป็นเลิศแก่ลูกค้า เพื่อเพิ่มประสิทธิภาพและสร้างความพึงพอใจให้แก่ลูกค้ามากที่สุด

##### กลยุทธ์ในการดำเนินธุรกิจ

บริษัทฯ มุ่งเน้นการขยายฐานตลาดเพื่อเพิ่มส่วนแบ่งทางการตลาดให้มากขึ้น และคงระดับการเป็นผู้นำในตลาดอุปกรณ์ถ่ายภาพ โดยการรักษาสถานะลูกค้าเดิม และขยายฐานลูกค้าใหม่ผ่านเครือข่ายช่องทางการจัดจำหน่ายของ บิ๊ก คาเมร่า ทั้งผ่านทางสาขาที่มีอยู่ การขยายสาขาใหม่ไปพร้อมกับศูนย์การค้า และห้างค้าปลีกต่างๆ ที่มีการขยายตัวอย่างต่อเนื่อง และการขยายช่องทางการจัดจำหน่ายอื่นๆ

ภายใต้ธุรกิจร้านค้าปลีกจำหน่ายอุปกรณ์ถ่ายภาพ ที่มีผู้แข่งขันจำนวนมากในตลาด และขายสินค้าในกลุ่มผลิตภัณฑ์ที่ใกล้เคียงกันหรือเกือบจะเหมือนกัน ดังนั้นผู้บริหารของ บิ๊ก คาเมร่า ได้เลือกใช้กลยุทธ์ทางการแข่งขันโดยการสร้างความแตกต่างระหว่างคู่แข่ง

ในตลาด โดยมุ่งเน้นให้ร้านสาขาของ บิ๊ก คาเมร่า ที่มีอยู่ทั่วประเทศให้บริการที่ครบวงจร หรือที่เรียกว่า “One Stop Service” เช่น ความครบครันของสินค้าและบริการ ที่ครบวงจรตั้งแต่การจำหน่ายกล้อง อุปกรณ์ การพิมพ์ภาพ การซ่อมแซม ดูแลรักษากล้อง รวมทั้งการให้บริการงานภาพพิมพ์ เป็นต้น ตลอดจนมุ่งเน้นให้ผู้บริโภค รับรู้ถึงมูลค่าเพิ่มที่ได้รับจากการเลือกซื้อสินค้าและบริการผ่านสาขาของ บิ๊ก คาเมร่า

จากสภาวะการแข่งขันในตลาดอุปกรณ์ถ่ายภาพ บิ๊ก คาเมร่า ได้กำหนดกลยุทธ์ทางการตลาดให้มีความเหมาะสมและสอดคล้องกับกลยุทธ์ระดับองค์กร เพื่อให้ บิ๊ก คาเมร่า ดำเนินงานได้อย่างมีประสิทธิภาพ ตามวัตถุประสงค์ที่ตั้งไว้ โดย บิ๊ก คาเมร่า ให้ความสำคัญกับสถานที่ตั้งของจุดให้บริการ บุคลากรในการให้บริการที่มีความรู้ในผลิตภัณฑ์ต่างๆ เป็นอย่างดี การเลือกวางผลิตภัณฑ์ที่ตอบสนองความต้องการของผู้บริโภค และการสร้างการรับรู้และความเชื่อมั่นในแบรนด์ นอกจากนี้ บิ๊ก คาเมร่ายังคงไม่ก้าวจัดการลงทุนเฉพาะในกลุ่มอุปกรณ์การถ่ายภาพ บิ๊ก คาเมร่ายังก้าวเข้าสู่กลุ่มธุรกิจโทรศัพท์เคลื่อนที่โดยได้รับความร่วมมือและสนับสนุนจากพันธมิตรทางธุรกิจเป็นอย่างดี

### 1.3) การเปลี่ยนแปลงและพัฒนารายการที่สำคัญ

ปี	พัฒนาการที่สำคัญ
ปี 2540	1. บริษัท บิ๊ก คาเมร่า จำกัด เริ่มต้นธุรกิจด้วยทุนจดทะเบียน 1 ล้านบาท และเริ่มขยายธุรกิจค้าปลีกอุปกรณ์ถ่ายภาพเข้าสู่ธุรกิจค้าปลีกสมัยใหม่ (Modern Trade) โดยมีห้างคาร์ฟูร์ สาขาสุวินทวงศ์ เป็นสาขาแรกของบิ๊ก คาเมร่า มีลักษณะการจัดตั้งแบบ Stand Alone บนพื้นที่ให้เช่าของห้างคาร์ฟูร์ในขณะนั้น
ปี 2547	2. บิ๊ก คาเมร่า ได้มีการขยายสาขาไปทั่วประเทศ มากกว่า 70 สาขา เพื่อตอบรับภาวะการแข่งขันในตลาดสาขากล้องถ่ายรูป และเพื่อการตอบรับการเปลี่ยนแปลงทางเทคโนโลยีจากกล้องแบบฟิล์ม (Film Camera) มาเป็นในรูปแบบดิจิทัล (ปี 2547)
ปี 2556	3. บริษัทฯ ได้ขยายกิจการเข้าสู่ธุรกิจโทรศัพท์เคลื่อนที่ โดยเป็นตัวแทนจำหน่ายสินค้าแบรนด์ต่างๆ เช่น Samsung, Alcatel, Asus, i-mobile, JVC, Nokia, Sony และ Lenovo ภายใต้ชื่อร้าน “BIG Mobile by BIG Camera”
ปี 2557	4. บริษัท บิ๊ก คาเมร่า จำกัด ได้ลงนามในบันทึกข้อตกลงความร่วมมือกิจการกับ บริษัท ชันวู้ด อินดัสทรีส์ จำกัด (มหาชน) ซึ่งเป็นบริษัทที่จดทะเบียนในตลาดหลักทรัพย์มาตั้งแต่ปี 2534 โดยคุณชาญ เจริญกาญจนวงศ์ และผู้ถือหุ้นของบริษัท บิ๊ก คาเมร่า จำกัด เข้าซื้อหุ้นของ บริษัท ชันวู้ด อินดัสทรีส์ จำกัด (มหาชน) โดยชำระเป็นหุ้นสามัญของบริษัท บิ๊ก คาเมร่า จำกัด ซึ่งภายหลังการทำรายการดังกล่าว บริษัท บิ๊ก คาเมร่า จำกัด จะมีสถานะเป็นบริษัทย่อยของบริษัท ชันวู้ด อินดัสทรีส์ จำกัด (มหาชน) 5. ภายหลังควบรวมกิจการ บริษัท ชันวู้ดอินดัสทรีส์ จำกัด (มหาชน) ได้เปลี่ยนชื่อเป็น บริษัท บิ๊ก คาเมร่า คอร์ปอเรชั่น จำกัด (มหาชน) (“BIG”) ดำเนินธุรกิจลงทุนในบริษัทอื่น (Holding company) โดยมีบริษัท บิ๊ก คาเมร่า จำกัด ดำเนินธุรกิจเป็นบริษัทแกน 6. เมื่อวันที่ 27 ธันวาคม 2557 ที่ประชุมวิสามัญผู้ถือหุ้นครั้งที่ 1/2557 ได้มีมติเปลี่ยนแปลงมูลค่าที่ตราไว้ของหุ้นสามัญ บริษัทฯ จากเดิมมูลค่าหุ้นละ 1.00 บาท จำนวน 882,219,700 หุ้น เป็นมูลค่าหุ้นละ 0.25 บาท จำนวน 3,528,878,800 หุ้น
ปี 2558	7. เมื่อวันที่ 20 กุมภาพันธ์ 2558 ตลาดหลักทรัพย์อนุมัติให้ บริษัท บิ๊ก คาเมร่า คอร์ปอเรชั่น จำกัด (มหาชน) (“BIG”) พ้นเหตุอาชญากรรมฟ้อง โดยปลดเครื่องหมาย “SP” (Suspension) และ “NC” (Non-Compliance) รวมทั้งย้ายหลักทรัพย์ BIG ออกจากกลุ่มบริษัทจดทะเบียนที่แก้ไขการดำเนินงานไม่ได้ตามกำหนด (Non- Performing Group : NPG) และอนุญาตให้เริ่มซื้อขายในตลาดหลักทรัพย์กลุ่มอุตสาหกรรมบริการ หมวดพาณิชย์ ได้ตั้งแต่วันที่ 3 มีนาคม 2558 เป็นต้นไป

ปี	พัฒนาการที่สำคัญ
	<p>8. เมื่อวันที่ 3 มีนาคม 2558 บริษัท บิ๊ก คาเมร่า คอร์ปอเรชั่น จำกัด (มหาชน) ได้กลับเข้าทำการซื้อขายในตลาดหลักทรัพย์แห่งประเทศไทยเป็นวันแรก</p> <p>9. เมื่อวันที่ 22 ตุลาคม 2558 ที่ประชุมวิสามัญผู้ถือหุ้นมีมติอนุมัติการลดทุนจดทะเบียนและชำระแล้วของบริษัทฯ จากจำนวน 822,219,700 บาท เป็นจำนวน 352,887,880 บาท โดยการลดมูลค่าที่ตราไว้ของหุ้น (Par Value) จากเดิมหุ้นละ 0.25 บาท เป็น 0.10 บาท และที่ประชุมวิสามัญผู้ถือหุ้นยังมีมติการปรับโครงสร้างกิจการโดยบริษัทฯ จะรับโอนกิจการทั้งหมดของ บริษัท บิ๊ก คาเมร่า จำกัด ซึ่งเป็นบริษัทย่อย เพื่อให้ BIG เป็นบริษัทที่ดำเนินธุรกิจเพียงบริษัทเดียว</p> <p>10. บริษัทฯ ได้ดำเนินการจดทะเบียนลดทุนจดทะเบียนและชำระแล้ว ต่อกรมพัฒนาธุรกิจการค้า กระทรวงพาณิชย์ เป็นที่เรียบร้อยแล้ว เมื่อวันที่ 23 ธันวาคม 2558</p> <p>11. บริษัทฯ ได้ดำเนินการรับโอนกิจการจาก บริษัท บิ๊ก คาเมร่า จำกัด ซึ่งเป็นบริษัทย่อยและถือหุ้นร้อยละ 99.99 โดยบริษัทฯ เป็นที่เรียบร้อยแล้ว เมื่อวันที่ 25 ธันวาคม 2558 และได้ดำเนินการจดทะเบียนเลิกกิจการ บริษัท บิ๊ก คาเมร่า จำกัด เมื่อวันที่ 28 ธันวาคม 2558</p>
ปี 2560	<p>12. เมื่อวันที่ 12 พฤษภาคม 2560 ที่ประชุมคณะกรรมการครั้งที่ 2/2560 มีมติให้จัดตั้งบริษัทย่อยโดยถือหุ้นในสัดส่วนร้อยละ 100 เพื่อรองรับการขยายธุรกิจด้านภาพพิมพ์ ทั้งนี้ได้มีมติให้ดำเนินการโอนกิจการบางส่วน คือส่วนงานการผลิตภาพพิมพ์ให้แก่บริษัทย่อยดังกล่าวเมื่อได้จัดตั้งแล้วเสร็จ</p> <p>13. เมื่อวันที่ 7 กรกฎาคม 2560 บริษัทฯจดทะเบียนจัดตั้งบริษัทย่อย ชื่อบริษัท อิมเมจ โซลูชั่น พลัส จำกัด ("บริษัทย่อย") โดยมีทุนจดทะเบียน 50 ล้านบาท มูลค่าที่ตราไว้หุ้นละ 10 บาท มีวัตถุประสงค์เพื่อดำเนินธุรกิจผลิตและจำหน่ายผลิตภัณฑ์ภาพพิมพ์ ให้บริการพิมพ์ภาพแบบครบวงจร โดยบริษัทฯถือหุ้นบริษัทย่อยในสัดส่วนร้อยละ 100 ของทุนจดทะเบียน ต่อมาในวันที่ 1 สิงหาคม 2560 บริษัทฯได้โอนทรัพย์สินที่ใช้ในการประกอบธุรกิจภาพพิมพ์ หนี้สิน ตลอดจนสิทธิและหน้าที่ให้แก่บริษัทย่อย</p>

#### 1.4) โครงสร้างการถือหุ้นของกลุ่มบริษัท

ปัจจุบัน บริษัท บิ๊ก คาเมร่า คอร์ปอเรชั่น จำกัด (มหาชน) มีบริษัทย่อยอยู่เพียงบริษัทเดียว คือบริษัท อิมเมจ โซลูชั่น พลัส จำกัด ซึ่งบริษัทฯ ถือหุ้นอยู่ร้อยละ 100 มีทุนจดทะเบียนจำนวน 50 ล้านบาท ทุนชำระแล้วจำนวน 25 ล้านบาท ดำเนินธุรกิจผลิตและจำหน่ายผลิตภัณฑ์ภาพพิมพ์ ให้บริการพิมพ์ภาพแบบครบวงจร

#### โครงสร้างกลุ่มกิจการ



## 2. ลักษณะการประกอบธุรกิจ

### 2.1 โครงสร้างรายได้

ปัจจุบันบริษัทฯ และบริษัทย่อยประกอบธุรกิจดังต่อไปนี้

**บริษัท บิ๊ก คาเมร่า คอร์ปอเรชั่น จำกัด (มหาชน)**

(1) ธุรกิจค้าปลีกอุปกรณ์ถ่ายภาพ (Retailers)

บิ๊ก คาเมร่า ดำเนินธุรกิจเป็นผู้ค้าปลีกอุปกรณ์ถ่ายภาพครบครัน ตั้งแต่อุปกรณ์ถ่ายภาพแบบดิจิทัล ยี่ห้อชั้นนำต่างๆ ได้แก่ Canon Nikon Sony Fujifilm Olympus Panasonic เป็นต้น รวมไปถึงอุปกรณ์เกี่ยวเนื่องอื่น อาทิเช่น เลนส์ ฟล্যাชเตอร์ แผ่นบันทึกความจำ (Memory Card) ขาตั้งกล้อง เป็นต้น ในปัจจุบัน บิ๊ก คาเมร่า ดำเนินธุรกิจจัดจำหน่ายอุปกรณ์ถ่ายภาพผ่านสาขาของตนเอง ที่มีช่องทางการจำหน่ายกว่า 220 สาขา ครอบคลุมทั่วประเทศ ภายใต้ชื่อ “BIG Camera” ที่เน้นแนวคิดหลักคือ “บิ๊ก คาเมร่า คือศูนย์รวมกล้องดิจิทัลที่มีความสุขให้เลือกมากที่สุด” ซึ่งตั้งกระจายอยู่ตามศูนย์การค้าชั้นนำ และห้างค้าปลีกสมัยใหม่ (Modern Trade) เช่น เซ็นทรัล เดอะมอลล์ โรบินสัน มาบุญครอง (MBK Center) ซีคอน รวมถึง บิ๊กซี ซูเปอร์เซ็นเตอร์ และ เทสโก้โลตัส

อย่างไรก็ตาม การที่ บิ๊ก คาเมร่า ประสบความสำเร็จและมีการเติบโตอย่างต่อเนื่อง นอกจากการกระจายสินค้าให้ครอบคลุมตามสาขาต่างๆ แล้ว บิ๊ก คาเมร่า ยังมีทีมขายที่มีประสบการณ์ ความรู้ในตัวผลิตภัณฑ์ และความสามารถในการให้คำแนะนำการใช้งานของผลิตภัณฑ์ต่างๆ ให้มีความเหมาะสมกับไลฟ์สไตล์ และความต้องการใช้งานของลูกค้าแต่ละคน ทั้งนี้เนื่องจาก บิ๊ก คาเมร่า ได้เล็งเห็นถึงปัจจัยของความสำเร็จในธุรกิจค้าปลีกที่เกี่ยวข้องกับทีมงานการขาย จึงได้ทุ่มเท มุ่งเน้นการฝึกอบรมความรู้ให้แก่พนักงานขายของ บิ๊ก คาเมร่า อย่างต่อเนื่อง เพื่อให้มีความรู้ความเข้าใจเรื่องของผลิตภัณฑ์ต่างๆ รวมถึงศาสตร์ในงานบริการสำหรับลูกค้าทุกคนที่เข้ามาใช้บริการในร้านสาขาของ “BIG Camera” นอกจากนี้ บิ๊ก คาเมร่า ยังมีร้านต้นแบบ เป็นร้านขนาดใหญ่ มีบรรยากาศร้านที่เข้ากับไลฟ์สไตล์คนยุคใหม่ และมีบริการที่ครบครันอยู่ในศูนย์การค้าชั้นนำภายใต้ชื่อ “BIG Camera Galleria”

รายละเอียดของอุปกรณ์ถ่ายภาพ (กล้อง) ประเภทต่างๆ ซึ่งสามารถแบ่งแยกประเภทหลักๆ ออกได้เป็น 3 ประเภทดังนี้

- กล้องถ่ายภาพ ประเภทพกพา (Compact Camera)

เป็นกล้องถ่ายภาพที่มีขนาดเล็ก สะดวกในการพกพาและเป็นกล้องที่เหมาะสมกับนักถ่ายภาพที่เป็นมือใหม่ (Beginner Photographer) ไปจนถึงนักถ่ายภาพในระดับกลาง โดยคุณสมบัติสำหรับกล้องถ่ายภาพประเภทนี้คือ จะเหมาะกับกิจกรรมการถ่ายภาพที่ผู้ถ่ายไม่ต้องการขั้นตอนหรือวิธีการถ่ายภาพที่ซับซ้อนเหมือนกับกล้องถ่ายภาพประเภทอื่น อย่างไรก็ตาม กล้องถ่ายภาพประเภทนี้ค่อนข้างมีข้อจำกัดในเรื่องวัตถุประสงค์ของภาพถ่ายเนื่องจากเป็นกล้องที่ใช้ใช้ไม่สามารถเปลี่ยนเลนส์ได้ ดังนั้นเรื่องประเภทของผลผลิตภาพถ่ายจึงมีข้อจำกัด ปัจจุบันกล้องประเภทพกพายังคงได้รับความนิยมจากกลุ่มผู้บริโภคบางกลุ่มอยู่ เนื่องจากเป็นกลุ่มผลิตภัณฑ์ที่ราคาไม่สูงมากนัก ใช้งานง่าย พกพาสะดวก จึงยังคงเป็นที่ต้องการของตลาดในปัจจุบัน

ตัวอย่างกล้องถ่ายภาพประเภทพกพา



- กล้องถ่ายภาพ ประเภทเปลี่ยนเลนส์ได้แบบพกพา (Mirrorless / Compact System Camera)

กล้องถ่ายภาพประเภทนี้ถือว่าเป็นนวัตกรรมใหม่ของกล้องถ่ายภาพขนาดพกพา แต่คุณสมบัติของกล้องประเภทนี้ถือว่าอยู่ในระดับเดียวกับกล้องมืออาชีพขนาดใหญ่ (DSLR) กล้องถ่ายภาพประเภท Mirrorless สามารถเรียกชื่ออย่างเป็นทางการว่า EVIL หรือ MILC EVIL ซึ่งย่อมาจาก Electronic Viewfinder Interchangeable Lens ส่วน MILC ซึ่งย่อมาจาก Mirrorless Interchangeable Lens Camera โดยปัจจุบันคุณภาพของภาพที่ถ่ายจากกล้องชนิดนี้สามารถเปรียบเทียบเท่าได้ใกล้เคียงกับภาพถ่ายที่ได้จากกล้องมืออาชีพขนาดใหญ่ (DSLR) ซึ่งกล้อง Mirrorless จัดว่าเป็นกล้องขนาดพกพาที่สามารถเปลี่ยนเลนส์ได้ซึ่งหมายความว่าไม่เกิดข้อจำกัดของประเภทภาพถ่าย กล้องประเภทนี้ในปัจจุบันได้รับความนิยมเป็นอย่างมากตั้งแต่ผู้ถ่ายภาพสมัครเล่นไปจนถึงระดับมืออาชีพ ปัจจุบันกล้องประเภท Mirrorless มีอัตราการเติบโตสูงอย่างต่อเนื่อง และเป็นกลุ่มสินค้าที่มีอัตราการเติบโตสูงที่สุด เนื่องจากมีคุณภาพสูง ขนาดเล็กพกพาสะดวก น้ำหนักเบา และยังมีารออกแบบผลิตภัณฑ์ที่ทันสมัย เป็นที่ต้องการของผู้บริโภค แปรนติที่กำลังเป็นที่นิยมในตลาด ได้แก่ Fujifilm Olympus Sony Panasonic เป็นต้น ซึ่งบิ๊ก คาเมร่า ให้ความสำคัญกับการทำการตลาดกล้องประเภทนี้เป็นอย่างมาก

#### ตัวอย่างกล้องถ่ายภาพประเภท Mirrorless / Compact System Camera



- กล้องถ่ายภาพประเภทเปลี่ยนเลนส์ได้ขนาดใหญ่ (Digital Single Lens Reflex; DSLR)

กล้องประเภท DSLR เป็นกล้องสะท้อนเลนส์เดี่ยวด้วยระบบดิจิทัลมีลักษณะเหมือนกล้องฟิล์ม เพียงแต่ใช้เซนเซอร์ในการรับภาพแทนฟิล์มในอดีต กล้องประเภทนี้ค่อนข้างได้รับความนิยมสำหรับนักถ่ายภาพตั้งแต่ระดับกลางจนถึงระดับมืออาชีพ เนื่องจากมีคุณภาพสูง แข็งแรงทนทาน เหมาะสมกับการใช้งานจริงจัง และมีราคาสูงกว่ากล้องประเภท Compact และกล้อง Mirrorless ปัจจุบันกล้อง DSLR ยังคงเป็นที่นิยมในกลุ่มผู้มีอาชีพถ่ายภาพโดยจะมีแบรนด์หลัก 2 แบรนด์ คือ Canon และ Nikon โดยสองยี่ห้อนี้จัดว่าเป็นที่นิยมสูงสุดในหมู่นักถ่ายภาพเนื่องจากเป็นแบรนด์อุปกรณ์ถ่ายภาพระดับโลกที่อยู่ในธุรกิจถ่ายภาพมาเป็นเวลายาวนานและด้วยคุณภาพของผลผลิตงานภาพถ่ายที่ยังคงเป็นที่ยอมรับในหมู่นักถ่ายภาพในปัจจุบัน

#### ตัวอย่างกล้องถ่ายภาพประเภท DSLR



- ผลิตภัณฑ์ที่เกี่ยวข้องกับอุปกรณ์ถ่ายภาพ (Camera related product)

บิ๊ก คาเมร่า นอกจากการเป็นผู้ค้าปลีกอุปกรณ์ถ่ายภาพแล้ว ยังรวมถึงเป็นผู้จำหน่ายอุปกรณ์เสริมต่างๆที่ใช้ควบคู่กับกล้องถ่ายภาพ อาทิเช่น เลนส์ แฟลช เหมมโมรี่การ์ดบันทึกความจำ ขาตั้งกล้อง (Tripod) แบตเตอรี่ และอื่นๆ เป็นต้น

ตัวอย่างผลิตภัณฑ์ที่เกี่ยวข้องกับกล้องถ่ายภาพ



และตามที่ได้บริษัทฯ ได้ตั้งพันธกิจ ที่จะต้องเป็นผู้นำตลาดค้าปลีกอุปกรณ์ถ่ายภาพที่สามารถตอบโจทย์ด้านการถ่ายภาพทุกความต้องการของลูกค้าอย่างครบวงจร รวมทั้งความมุ่งมั่นที่จะสร้างความเชื่อมั่น สัมพันธภาพรวมทั้งความผูกพันในแบรนด์กับลูกค้าอย่างต่อเนื่อง บิ๊กคาเมร่า จึงให้ความสำคัญต่อบริการหลังการขาย รวมถึงการจัดสรรให้มีงานบริการต่างๆ ที่สามารถตอบโจทย์ความต้องการของผู้บริโภคในยุคปัจจุบันได้เป็นอย่างดี โดยบริษัทฯ ได้มีงานบริการดังต่อไปนี้ในร้าน BIG Camera, BIG Camera Galleria และ Wonder Photo Shop

- การให้บริการขยายระยะเวลาการรับประกันอุปกรณ์ถ่ายภาพและซ่อมแซมอุปกรณ์ถ่ายภาพ

การให้บริการขยายระยะเวลาการรับประกันอุปกรณ์ถ่ายภาพดำเนินงานภายใต้ชื่อ “BIG Camera Care” ซึ่งผู้บริหารได้เล็งเห็นถึงการบริการหลังการขายอันเป็นสิ่งจำเป็นสำหรับลูกค้าที่ซื้ออุปกรณ์ถ่ายภาพ ภายใต้แนวคิด “ทุกปัญหากลายเป็นเรื่องเล็กได้ และพร้อมเติมเต็มความมั่นใจสำหรับคนรักกล้อง” เป็นบริการที่ บิ๊ก คาเมร่า ให้บริการเป็นปี 6 ซึ่งเป็นความร่วมมือกับ บริษัท สยามคอสโมส เซอร์วิส จำกัด โดยสามารถรองรับลูกค้าที่ซื้อกล้องถ่ายภาพในราคาสูงกว่า 5 พันบาทขึ้นไป การบริการชนิดนี้ให้ประโยชน์แก่ลูกค้าในการขยายระยะเวลาการรับประกันกล้องถ่ายรูปเพิ่มเติมจากการรับประกันมาตรฐาน (1 ปี) เป็นสูงสุด 3 ปี ภายใต้เงื่อนไขเดียวกันกับผู้ผลิต โดยไม่มีผลผูกพันกับบริษัทผู้ผลิตกล้องแต่อย่างใด นอกจากนี้ยังครอบคลุมถึงการคุ้มครองเพิ่มขึ้นอีก 4 กรณีคือ ไฟไหม้ ฟ้าผ่า ลักทรัพย์ (โดยมีร่องรอย) และไฟฟ้าลัดวงจร



ภาพแสดง บริการขยายระยะเวลาการรับประกันอุปกรณ์ถ่ายภาพ



- การให้บริการซ่อมแซมอุปกรณ์ถ่ายภาพ

การให้บริการซ่อมแซมอุปกรณ์ถ่ายภาพ เริ่มต้นมาตั้งแต่ปี 2552 เนื่องจากวิสัยทัศน์ของผู้บริหารที่มองธุรกิจการให้บริการของ บิ๊ก คาเมร่า ควรจะมีการให้บริการที่ครบวงจร (one-stop-service) และมีใช่เป็นเพียงแค่ธุรกิจซื้อมาขายไปเท่านั้น ดังนั้นเพื่อเป็นการดูแลลูกค้าหลังการขาย (After Sales Service) และเป็นการเอาใจใส่ลูกค้าในเรื่องการดูแลรักษาอุปกรณ์รวมถึงอุปกรณ์ที่เกี่ยวข้อง จึงได้ดำเนินธุรกิจที่เกี่ยวข้องกับการซ่อมแซมและบำรุงรักษาอุปกรณ์ถ่ายภาพ ซึ่งให้บริการทั้งลูกค้าที่ซื้อสินค้าจาก BIG Camera และลูกค้าทั่วไป โดยสามารถเข้ารับบริการได้ทุกสาขาของ บิ๊ก คาเมร่า โดยในปัจจุบันลูกค้าสามารถเข้ารับบริการได้ใน 2 ลักษณะ คือ สินค้าที่ยังอยู่ในอายุรับประกัน บิ๊ก คาเมร่า จะเป็นผู้ดำเนินการจัดส่งซ่อมให้แก่ลูกค้า (ภายใต้เงื่อนไขการรับประกัน) ในกรณีที่สินค้าหมดอายุรับประกัน บิ๊ก คาเมร่า จะดำเนินการส่งซ่อม โดยคิดค่าใช้จ่าย หรือดำเนินการกับลูกค้า ทั้งนี้ โดยมีเงื่อนไขต่างๆ อาทิเช่น รับประกันผลงานการซ่อมแซม 120 วัน ในอาการเสียและอะไหล่ตัวเดิม การซ่อมและอะไหล่คุณภาพบริการเช่นเดียวกับผู้ผลิตแบรนด์ที่มีชื่อ ต่างๆ อาทิเช่น การซ่อมกล้องถ่ายรูป ซ่อมเลนส์ ซ่อมไฟแฟลช ถ้างกล้อง และอุปกรณ์อื่นๆ

(2) ธุรกิจค้าปลีกโทรศัพท์เคลื่อนที่ (Retailers)

นอกจากธุรกิจการจำหน่ายอุปกรณ์ถ่ายภาพแล้ว บิ๊ก คาเมร่า ยังได้ดำเนินธุรกิจเป็นผู้ค้าปลีกจำหน่ายโทรศัพท์เคลื่อนที่ สมาร์ทโฟน และ แท็บเล็ต (Smartphones and tablets) ครอบคลุมแบรนด์ดัง อาทิเช่น Samsung, Apple, Huawei, Oppo, Vivo, Sony, Asus และ Motorola อีกทั้งอุปกรณ์เสริม (Accessories) และนวัตกรรมทางเทคโนโลยีต่างๆ (gadgets) อาทิเช่น ฟิล์มและกระจกกั้นรอย Focus, Gorilla ลำโพงบลูทูธ JBL, Marshall หูฟัง JBL, JVC, Sony, Shure สายชาร์จ Belkin และสมอลทอร์คบลูทูธ Jabra พร้อมทั้งสิ่งอำนวยความสะดวกให้แก่ลูกค้าภายในร้านด้วยบริการเปิดเบอร์โทรศัพท์พร้อมรับส่วนลดค่าเครื่องทุก Operator หลัก อย่าง AIS TRUE และ Dtac รวมถึงบริการการประกันภัยเครื่องมือถือสื่อสาร BIG Mobile Care โดยในปัจจุบัน บิ๊ก คาเมร่า ดำเนินธุรกิจจำหน่ายโทรศัพท์เคลื่อนที่และอุปกรณ์ที่เกี่ยวข้องนี้ผ่านสาขาของตนเอง ที่มีช่องทางการจำหน่ายกว่า 40 สาขา ครอบคลุมทั่วประเทศ ภายใต้ชื่อ “BIG Mobile by BIG Camera” ตามแนวคิดที่ว่า “เรากล้าการันตีด้านคุณภาพและความน่าเชื่อถือ เพราะเราคือศูนย์รวมสมาร์ทโฟน และ อุปกรณ์ทุกชนิดในเครือ บิ๊ก คาเมร่า” ซึ่งตั้งกระจายอยู่ตามศูนย์การค้าชั้นนำ และห้างค้าปลีกสมัยใหม่ (Modern Trade) เชกเช่นเดียวกับร้าน BIG Camera

ทั้งนี้ บิ๊ก คาเมร่า เสริมสร้างความแข็งแกร่งทางธุรกิจ โดยร่วมมือกับบริษัท แอดวานซ์ ไวร์เลส เน็ทเวอร์ค จำกัด (“AWN”) ในการเข้าบริหารเอไอเอส ช็อป บาย พาร์ทเนอร์ (AIS Shop by Partner) ซึ่งเป็นช็อปที่บริหารงานโดยบริษัทแบบครบวงจร พร้อมนำเทคโนโลยีทันสมัยเข้ามาเป็นเครื่องมืออำนวยความสะดวกให้ลูกค้า ด้วยมาตรฐานการให้บริการที่ดีที่สุด โดย บิ๊ก คาเมร่า มีทีมงานที่มีประสิทธิภาพด้านการบริหารการขาย การให้บริการลูกค้า รวมถึงการสรรหาทรัพยากรบุคคลที่มีคุณภาพ พร้อมให้บริการตามกำหนดการเปิดเอไอเอส ช็อป โดยบิ๊ก คาเมร่า ได้รับสิทธิในการบริหาร AIS Shop จากเอไอเอส จำนวน 3 สาขา ภายใต้ชื่อ “AIS” ซึ่งปัจจุบันเปิดดำเนินการแล้ว 2 สาขา และมีความพร้อมในด้านของการลงทุนในการบริหารสาขาที่จะเปิดขึ้นและแผนขยายสาขาอีกหลายแห่งในปีถัดไป

เห็นได้ว่า บิ๊ก คาเมร่า ประสบความสำเร็จและมีการเติบโตอย่างก้าวกระโดดในการบริหารธุรกิจค้าปลีกโทรศัพท์เคลื่อนที่ ซึ่งสืบเนื่องมาจากการคัดสรรสินค้าครอบคลุมครบทุกแบรนด์ดังเพื่อตอบสนองความต้องการของกลุ่มลูกค้าทุกระดับ ไม่ว่าจะเป็นสมาร์ตโฟนรุ่นพรีเมียม รวมถึงกลุ่มผลิตภัณฑ์ราคาระดับกลางและระดับล่าง รวมทั้งมีการบริหารจัดการอย่างพิถีพิถันในการคัดเลือกสินค้าที่จำหน่ายในแต่ละร้าน (Product assortment) ให้สอดคล้องกับทำเลที่ตั้งและพฤติกรรมในการเลือกซื้อสินค้าของผู้บริโภคของสาขานั้นๆ ได้อย่างดี รวมถึงงานบริการที่เกี่ยวข้องกับผลิตภัณฑ์ ซึ่งสามารถอำนวยความสะดวกในการใช้ชีวิตแบบดิจิทัลให้แก่ลูกค้าครบจบภายในร้านเดียว โดยทางบริษัทมีทีมงานที่มีประสิทธิภาพด้านการบริหารการขาย การให้บริการลูกค้า รวมถึงการสรรหาทรัพยากรบุคคลที่มีคุณภาพ และพัฒนาการฝึกอบรมความรู้ให้แก่พนักงานขายอย่างต่อเนื่องไม่ว่าจะเป็นการฝึกอบรมภายใน (In house training) รวมทั้งการส่งพนักงานขายเข้าร่วมอบรมกับทางแบรนด์สินค้าเพื่อให้ทันต่อเทคโนโลยีการสื่อสารในปัจจุบันและอนาคต



รายละเอียดของผลิตภัณฑ์และบริการในร้าน BIG Mobile by BIG Camera เพื่อรองรับความต้องการของลูกค้า

- โทรศัพท์เคลื่อนที่สมาร์ทโฟน และ แท็บเล็ต (Smartphones and tablets)

โทรศัพท์เคลื่อนที่สมาร์ทโฟนในปัจจุบันได้กลายมาเป็นปัจจัยหลักที่ขาดไม่ได้ในการดำรงชีวิตประจำวัน ซึ่งนอกเหนือจากใช้โทรออก-รับสาย หรือรับ-ส่งข้อความแล้ว สมาร์ทโฟนยังสามารถรองรับการท่องอินเทอร์เน็ตผ่านการเชื่อมต่อผ่าน 3G, 4G, และการเชื่อมต่อไร้สาย WIFI ภายในที่พักอาศัยหรือสำนักงาน รวมถึงการใช้งานโซเชียลเน็ตเวิร์คและแอปพลิเคชันสนทนาชั้นนำและการจัดการ e-mail โดยที่ผู้ใช้สามารถโหลดแอปพลิเคชันการใช้งานสมาร์ทโฟนให้ตรงกับความต้องการได้หลากหลายตามแพลตฟอร์มของโทรศัพท์และระบบปฏิบัติการ (IOS หรือ Android OS) สมาร์ทโฟนถูกมองว่าเป็นคอมพิวเตอร์พกพา และกล้องขนาดเล็กที่สามารถพกพาไปได้ทุกที่ โดยในปัจจุบันแบรนด์ผู้ผลิตต่างเน้นไปที่ความเร็วในการประมวลผล, การออกแบบหน้าจอให้มีขนาดใหญ่และมีความละเอียดสูง, การพัฒนาคุณภาพของกล้องถ่ายภาพทั้งกล้องหน้า กล้องหลัง และโหมดในการถ่ายภาพ, ความจุแบตเตอรี่ และฟีเจอร์ที่น่าสนใจอีกมากมาย โดยสมาร์ทโฟนในตลาดมีครอบคลุมทุกช่วงราคาตั้งแต่ Smart Entry จนถึงรุ่น Premium (Hi-End) เพื่อตอบสนองทุกความต้องการของตลาดในปัจจุบัน

ตัวอย่างผลิตภัณฑ์สมาร์ทโฟน และ แท็บเล็ต



- บริการด้านการเปิดเบอร์สำหรับเครือข่ายโทรศัพท์เคลื่อนที่ (Operators)

ในปัจจุบัน ทุกผู้ให้บริการด้านเครือข่ายหลักในตลาดได้มีการพัฒนาเครือข่ายมีประสิทธิภาพสูงขึ้น สามารถรองรับเทคโนโลยีทั้ง 3G 4G ในคลื่นความถี่ต่างๆ รวมทั้ง WIFI เพื่อตอบสนองต่อการใช้งานสมาร์ทโฟนที่ขยายตัวเพิ่มมากขึ้น โดยผู้บริโภคมักสามารถเลือกสมัครใช้บริการทั้งในรูปแบบของการเติมเงิน (Prepaid) หรือ การจดทะเบียนใช้บริการรายเดือน (Postpaid) รวมถึงบริการเปลี่ยนระบบจากเติมเงินเป็นรายเดือน (Pre-to-Post) และย้ายเครือข่ายเบอร์เดิม (MNP) ซึ่งทั้งหมดนี้มีให้บริการที่ร้าน BIG Mobile by BIG Camera ทุกสาขา และมาพร้อมกับส่วนลดค่าเครื่องโทรศัพท์ในราคาพิเศษเพื่อจูงใจผู้บริโภคในการซื้อสมาร์ทโฟน

รูปภาพของผู้ให้บริการด้านเครือข่ายหลัก



- อุปกรณ์เสริม และนวัตกรรมทางเทคโนโลยีต่างๆ (Accessories & Gadgets)

บิ๊ก คาเมร่า นอกจากการเป็นผู้ค้าปลีกโทรศัพท์เคลื่อนที่สมาร์ทโฟนและแท็บเล็ต แล้ว ยังรวมถึงเป็นผู้จำหน่ายอุปกรณ์เสริม (accessories) และนวัตกรรมทางเทคโนโลยีต่างๆ (gadgets) ที่ใช้คู่กับสมาร์ทโฟน อาทิเช่น ฟิล์มและกระจกกั้นรอย Focus, Gorilla ลำโพงบลูทูธ JBL, Marshall หูฟัง JBL, JVC ,Sony, Shure สายชาร์จ Belkin สมอลทอร์คบลูทูธ Jabra และอุปกรณ์เสริมต่างๆจากแบรนด์ชั้นนำ

ตัวอย่างผลิตภัณฑ์อุปกรณ์เสริมฯ



(3) ธุรกิจให้บริการพิมพ์ภาพถ่าย

ดำเนินงานภายใต้ชื่อ “Image Plus by BIG Camera” ซึ่งเป็นการให้บริการพิมพ์ภาพถ่ายคุณภาพสูง รวมถึงการสร้างสรรค์งานพิมพ์ภาพถ่ายในรูปแบบพิเศษภายใต้ระบบการพิมพ์แบบดิจิทัลซึ่งสามารถให้ผลผลิตงานภาพถ่ายได้ดีเทียบเท่ากับงานในระดับมืออาชีพ โดย บิ๊ก คาเมร่า มีให้เลือกสรรหลากหลายรูปแบบ ทั้งการพิมพ์ภาพคุณภาพสูง การพิมพ์ภาพติดบัตร การจัดทำรูปเล่มสมุดภาพตามสไตล์ที่ไม่จำกัด (Photo book) นอกจากนั้นบริษัทฯ ยังได้ร่วมมือทางการตลาดกับ บริษัท ฟุจิฟิล์ม ประเทศไทย จำกัด ติดตั้งศูนย์แลปดิจิทัล FDI Station (Fuji Digital Image Station) ในร้าน BIG Camera ที่ครอบคลุมทั่วประเทศ ภายใต้แนวคิด “BIG Printing Solution” เพื่อตอบสนองความต้องการของผู้บริโภคที่ต้องการเก็บภาพประทับใจ ภาพสำคัญในงานพิธีต่างๆ โดยลูกค้าผู้ใช้บริการสามารถสั่งพิมพ์งานได้จากสื่อบันทึกดิจิทัลทุกชนิด สามารถพิมพ์งานที่บันทึกได้จากโทรศัพท์เคลื่อนที่ ผ่านระบบ Wireless ไม่ว่าจะเป็น WiFi - Bluetooth หรือการเลือกพิมพ์ภาพจาก Social Media



ภาพแสดงเครื่องพิมพ์ภาพ Fuji Digital Image

นอกจากนี้ยังมีร้าน Flagship Store ภายใต้ชื่อ Wonder Photo Shop ซึ่งเป็นร้านที่ให้บริการงานล้างอัดรูปครบวงจร สามารถให้บริการล้างอัดรูป รวมถึงจำหน่ายอุปกรณ์ตกแต่งภาพถ่าย เช่น สติกเกอร์ เฟรมรูปภาพสไลด์ญี่ปุ่น นาฬิกา พวงกุญแจ การ์ด เป็นต้น เพื่อเป็นการสร้างสถานที่ให้บริการในลักษณะการจัดทำภาพเพื่อเป็นของขวัญในโอกาสต่างๆ หรือใช้เป็นของตกแต่งบ้านตามไลฟ์สไตล์ที่เป็นเอกลักษณ์เฉพาะบุคคล ในรูปแบบDIY และรองรับการส่งข้อมูลไฟล์ภาพจาก Smart phone ด้วยระบบ Wifi ผ่าน Application บน Smart phone

### บริษัท อิมเมจ โซลูชั่น พลัส จำกัด

ดำเนินการผลิตและจำหน่ายผลิตภัณฑ์ภาพพิมพ์คุณภาพสูง ภายใต้เครื่องหมายการค้า “Image Plus by BIG Camera” ให้บริการด้านการพิมพ์ภาพแบบครบวงจร ทั้งการให้บริการสำหรับลูกค้าที่ต้องการเก็บภาพถ่ายไว้ในรูปแบบของโฟโต้บุ๊ก (Photo Book) คือการรวบรวมภาพถ่ายในความทรงจำต่างๆเป็นรูปเล่มกะทัดรัดสวยงาม เป็นรูปเล่มหนังสือภาพตามรูปแบบที่ลูกค้าต้องการ การพิมพ์ภาพขนาดใหญ่เพื่อใช้ในการตกแต่งหรือการทำสื่อต่างๆในรูปแบบ backdrop หรือ standee การพิมพ์ภาพบนผืนผ้าใบ (Canvas) ที่มีเอกลักษณ์และเสน่ห์เฉพาะตัว รวมถึงการบริการพิมพ์ภาพลงบนวัสดุต่างๆที่ไม่จำกัดเพียงแค่กระดาษ โดยผลิตภัณฑ์ต่างๆที่ทางอิมเมจ โซลูชั่น พลัส ผลิตนั้น จะจำหน่ายผ่านช่องทางการจำหน่ายต่างๆของบิ๊ก คาเมร่า และทางเว็บไซต์ [www.image-plus.co.th](http://www.image-plus.co.th)

ภาพตัวอย่างสินค้า Photo Book



ภาพตัวอย่างสินค้า Canvas



ตัวอย่างขนาดต่างๆของ Canvas



Standard 12"x18"



Standard 24"x30"



Panorama 12"x36"



Square 20"x20"

เครื่องหมายการค้าภายใต้การประกอบธุรกิจของกลุ่มกิจการ



## 2.2 การตลาดและภาวะการแข่งขัน

### (1) ธุรกิจอุปกรณ์ถ่ายภาพ

#### กลุ่มลูกค้าเป้าหมาย

กลุ่มลูกค้าของบริษัทฯ มีความครอบคลุมตั้งแต่ผู้รักการถ่ายภาพระดับมือสมัครเล่นไปจนถึงระดับมืออาชีพ โดยบริษัทฯ มีกลยุทธ์การขายเพื่อสร้างความหลากหลายในสินค้าและบริการตอบโจทย์ความต้องการของลูกค้าในทุกๆกลุ่ม กลุ่มลูกค้าของบริษัทฯ จึงแบ่งออกได้เป็น 3 กลุ่มหลักดังนี้

- **กลุ่มวัยรุ่นและนักศึกษา** ลูกค้ากลุ่มนี้เป็นกลุ่มที่เริ่มต้นการใช้กล้องถ่ายภาพซึ่งส่วนใหญ่ที่มีอายุไม่มากนัก และยังไม่มียาได้เป็นของตนเองหรือมีรายได้น้อย ส่วนมากแล้วจะใช้กล้องถ่ายภาพเพื่อการบันทึกภาพถ่ายเหตุการณ์ทั่วไปต่างๆ ควบคู่ไปกับการใช้เทคโนโลยีกับชีวิตประจำวัน อาทิ การบันทึกภาพถ่ายผ่านทางสังคมออนไลน์หรือสื่อดิจิทัลต่างๆ ลูกค้ากลุ่มนี้มีความเป็นไปได้สูงที่จะมีโอกาสผันตนเองจากการใช้กล้องถ่ายภาพเพื่อชีวิตประจำวันไปเป็น ผู้ถ่ายภาพที่มีความมุ่งมั่นในงานถ่ายภาพต่อไปในอนาคต
- **กลุ่มครอบครัว** ลูกค้าในกลุ่มนี้นิยมใช้กล้องถ่ายภาพเพื่อการบันทึกภาพถ่ายความทรงจำเกี่ยวกับกิจกรรมภายในครอบครัวโดยส่วนมากจะเลือกใช้อุปกรณ์ถ่ายภาพที่ใช้งานง่าย สะดวกแต่ยังคงได้ผลผลิตภาพถ่ายที่มีคุณภาพดีเพื่อการบันทึกภาพถ่ายกิจกรรมสำคัญๆของครอบครัว โดยปกติลูกค้ากลุ่มนี้จะมีความต้องการหลากหลาย ขึ้นอยู่กับกำลังซื้อ ช่วงอายุ และรายได้ เป็นต้น
- **กลุ่มผู้มีความมุ่งมั่นต่อการถ่ายภาพ** (Serious Amateur / Professional Photographer) ลูกค้ากลุ่มนี้ส่วนใหญ่จะเป็นผู้ใช้อุปกรณ์ถ่ายภาพที่ต้องการความสมบูรณ์แบบของการผลิตงานศิลปะภาพถ่าย หรืออาจใช้อุปกรณ์ถ่ายภาพเพื่อหวังผลในเชิงพาณิชย์ ลูกค้าในกลุ่มนี้จัดว่าเป็นกลุ่มที่ลงทุนในอุปกรณ์ถ่ายภาพและอุปกรณ์เสริมเพื่อคุณภาพในผลผลิตงานภาพถ่ายอันเป็นที่พอใจและเป็นที่ยอมรับ ซึ่งลูกค้าในกลุ่มนี้จะมีอัตราการซื้อสูงเนื่องจากลูกค้ากลุ่มนี้มักจะเลือกใช้งานกล้องในประเภทเปลี่ยนเลนส์ได้ทั้งประเภท DSLR หรือ Mirrorless ที่มีราคาค่อนข้างสูง รวมทั้งมีพฤติกรรมหลากหลายในการใช้เลนส์และอุปกรณ์เสริมต่างๆ อยู่เสมอ ซึ่งมีราคาตั้งแต่หลักหมื่นบาทจนถึงแสนบาท อย่างไรก็ตามปัจจุบันมีนักถ่ายภาพชั้นนำได้เริ่มใช้กล้องประเภท Mirrorless ควบคู่กับกล้อง DSLR เนื่องจากสามารถผลิตงานภาพถ่ายที่ได้คุณภาพสูงเทียบเท่า DSLR อีกทั้งยังสะดวกต่อการพกพาไปยังที่ต่างๆ

#### นโยบายการตลาดและกลยุทธ์การขาย

- การรักษาราคาจากการต่อรองด้านราคา (Pricing leverage) หลังจากช่วงปี 2547 ตั้งแต่วัตถุกรรมอุปกรณ์ถ่ายภาพเริ่มเปลี่ยนแปลงจากรูปแบบกล้องถ่ายภาพชนิดฟิล์ม มาเป็นกล้องถ่ายภาพดิจิทัล สิ่งหนึ่งที่ผู้ประกอบการอย่าง บิ๊ก คาเมร่า เริ่มให้ความสำคัญคือเรื่องความสามารถในการทำกำไร หลังจากผู้บริหารของ บิ๊ก คาเมร่า ได้เล็งเห็นว่าอัตราการทำกำไรของกล้องดิจิทัลนั้นต่ำกว่ามากเมื่อเปรียบเทียบกับกล้องถ่ายภาพประเภทฟิล์มในอดีต ดังนั้นทางบริษัทฯ จึงได้พยายามกำหนดกลยุทธ์ทางการขายที่มุ่งเน้นในการได้มาของสินค้าที่มีต้นทุนต่ำกว่าคู่แข่งด้วยความพยายามที่จะสร้างยอดขายที่มีปริมาณสูงกว่าคู่แข่งซึ่งจะส่งผลดีต่อการสร้างอำนาจการต่อรองกับตัวแทนจำหน่าย (Brand Supplier) ในการได้ต้นทุนสินค้าที่ต่ำ ซึ่งจะส่งผลให้สามารถกำหนดกลยุทธ์ทางการขายได้หลากหลายยิ่งขึ้น



- กลยุทธ์การเน้นความหลากหลายของผลิตภัณฑ์ (Full Coverage) บิ๊ก คาเมร่า มีกลยุทธ์ในการให้บริการที่มากกว่าคู่แข่ง โดยการวางขายผลิตภัณฑ์ที่มีความหลากหลายทั้งในส่วนของ แปรนดส์ รุ่น และการใช้งานที่แตกต่างกัน โดย บิ๊ก คาเมร่า มีนโยบายการวางขายสินค้าให้ครบทุกแบรนด์หลัก เน้นความหลากหลายของรุ่นเพื่อครอบคลุมทุกกลุ่มลูกค้าโดยจำนวนรุ่น ชนิดรุ่น และปริมาณที่วางขายจะขึ้นกับขนาดของสาขา และทำเลที่ตั้งของสาขาเป็นสำคัญ บริษัทฯจะคัดเลือกสินค้าที่วางขายให้เหมาะสมกับความต้องการของลูกค้าในแต่ละช่วงเวลาให้เหมาะสม โดยมีการร่วมมือกับ ตัวแทนผู้ผลิตและจัดจำหน่ายในประเทศ (Brand Suppliers)
- นอกจากนี้ยังมีกลยุทธ์ทางการตลาดที่จะกำหนดทิศทางกระแสสินค้าในตลาดในช่วงเวลาหนึ่งๆ ได้ ไม่ว่าจะเป็นช่วงฤดูกาลที่ขายดี (High Season) ซึ่งอยู่ในไตรมาส 1 และไตรมาส 4 ของแต่ละปี โดย บิ๊ก คาเมร่า จะอาศัยจุดแข็งในการบริหารการขายผ่านจำนวนสาขาที่มีครอบคลุมทั่วประเทศ และพนักงานขายที่มีประสิทธิภาพในการให้ความรู้และการบริการแก่ลูกค้า ซึ่งจะทำให้ บิ๊ก คาเมร่า สามารถผลักดันยอดขายที่เกิดจากสินค้าทุกประเภทและทุกแบรนด์ได้ ไม่ว่าจะเป็นสินค้า หรือแบรนด์ที่กำลังอยู่ในกระแสนิยมหรือไม่ก็ตาม
- การประชาสัมพันธ์และสร้างตราบริษัทให้เป็นที่รู้จักบริษัทฯ เล็งเห็นว่าในการเลือกซื้อสินค้าครั้งหนึ่งๆ ผู้บริโภคหรือลูกค้าให้ความสำคัญกับแบรนด์ผู้จำหน่ายในระดับที่ไม่น้อยไปกว่าแบรนด์สินค้าและคุณภาพของสินค้า บริษัทฯ จึงให้ความสำคัญต่อการสร้างตราสินค้าของ บิ๊ก คาเมร่า ให้เป็นที่รู้จักและจดจำในกลุ่มลูกค้าโดยได้สร้างการรับรู้ในแบรนด์ผู้จำหน่ายผ่านสื่อประชาสัมพันธ์ และการจัดกิจกรรมทางการตลาดต่างๆ และการบริหารการตลาดโดยร่วมกับตัวแทนแบรนด์สินค้าต่างๆ อย่างสม่ำเสมอ เพื่อให้เข้าถึงกลุ่มผู้บริโภคหรือกลุ่มลูกค้า อาทิเช่น การจัดงานแสดงสินค้าประจำปี BIG Pro Days, Big Festival การเข้าร่วมในงานแสดงอุปกรณ์ถ่ายภาพระดับประเทศ Photo fair และการจัดอบรมกึ่งปฏิบัติการสำหรับผู้ชื่นชอบการถ่ายภาพ ได้แก่ workshop สำหรับบุคคลทั่วไปและ University roadshow กิจกรรมสำหรับนักศึกษามหาวิทยาลัย เพื่อเป็นการเปิดประสบการณ์และทักษะการถ่ายภาพขั้นพื้นฐานโดยผู้เชี่ยวชาญ เป็นต้น ซึ่งการประชาสัมพันธ์ต่างๆ ในรูปแบบดังกล่าวมีวัตถุประสงค์เพื่อสร้างตราสินค้า ของ บิ๊ก คาเมร่า ให้เป็นที่ยอมรับในความหลากหลายครบครันของผลิตภัณฑ์ คุณภาพ ความน่าเชื่อถือและเป็นที่ไว้วางใจของลูกค้า การให้บริการและการให้ข้อมูลผลิตภัณฑ์อย่าง ดีเยี่ยมของพนักงานขาย รวมถึงการให้บริการทั้งก่อนและหลังการขาย ที่รวดเร็วและมีคุณภาพ



ภาพแสดงงาน Big Festival



ภาพแสดงงาน BIG Pro Days ครั้งที่ 11

#### ช่องทางการจำหน่าย

บริษัทฯ ได้เล็งเห็นถึงความสำคัญความสามารถในการกระจายสินค้าไปสู่มือผู้บริโภคให้ครอบคลุมทุกภูมิภาคในประเทศ ปัจจุบัน บิ๊ก คาเมร่า มีนโยบายบริหารช่องทางการจัดจำหน่ายให้มีประสิทธิภาพสูงสุด โดยได้จำหน่ายสินค้าผ่านร้านค้าภายใต้ชื่อของตนเองจำนวนกว่า 220 สาขา โดยแต่ละสาขาส่งตั้งอยู่ในจุดที่เป็นพื้นที่ชุมชนทั่วประเทศ และมุ่งเน้นพื้นที่ที่เป็นศูนย์กลางการคมนาคมขนส่งในย่านนั้นๆ ซึ่งนอกจากจะเป็นพื้นที่ของกลุ่มลูกค้าเป้าหมายและยังเป็นจุดที่สามารถกระจายสินค้าได้รวดเร็ว อาทิเช่น ศูนย์การค้าชั้นนำ ประเภทไฮเปอร์มาร์เก็ต ศูนย์การค้ากลุ่ม IT เป็นต้น รายละเอียดช่องทางการจำหน่าย มีหลายช่องทางดังนี้



ตัวอย่างรายชื่อศูนย์การค้าที่เป็นช่องทางการจำหน่ายสินค้าของบริษัท



- ร้าน BIG Camera จำหน่ายกล้องถ่ายภาพและอุปกรณ์ที่เกี่ยวข้อง ที่เน้นแนวคิดหลัก “ศูนย์รวมกล้องดิจิทัลที่มีความสุขให้เลือกมากที่สุด” นอกจากนี้ยังให้บริการเพิ่มเติมแก่ลูกค้าในงานบริการต่างๆ เพื่อให้เป็น One Stop Service ในด้านการถ่ายภาพ อาทิ การให้บริการพิมพ์ภาพถ่ายในรูปแบบต่างๆ การให้บริการขยายระยะเวลาประกันอุปกรณ์ถ่ายภาพ รวมถึงให้บริการซ่อมแซมอุปกรณ์ถ่ายภาพ ซึ่งมีจำนวน มากกว่า 200 สาขาทั่วประเทศ และเพื่อตอบรับกลุ่มลูกค้าแบบ exclusive บิ๊ก คาเมร่าได้สร้างคอนเซ็ปต์ร้านต้นแบบที่ตอบสนองทุกความต้องการด้านการถ่ายภาพ ด้วยภาพลักษณ์ใหม่ที่ทันสมัย คับคั่งไปด้วยกล้องดิจิทัลรุ่นต่างๆมากมาย และบุคคลากรที่มีความเชี่ยวชาญในทุกอุปกรณ์ บนพื้นที่กว่า 200 ตารางเมตรในศูนย์กลางค้าชั้นนำขนาดใหญ่ของประเทศไทย อาทิเช่น สยามพารากอน เซ็นทรัลเวิลด์ เอ็มควอเทียร์ ภายใต้ชื่อร้าน “BIG Camera Galleria” ซึ่งปัจจุบันมีทั้งสิ้น 6 สาขา



ภาพแสดง สาขา BIG Camera Galleria (Emquartier)

- ร้าน Wonder Photo Shop by Big Camera เกิดจากการร่วมมือกับบริษัท พูจิ ฟิล์ม (ประเทศไทย) จำกัดเจ้าของลิขสิทธิ์ในการดำเนินงานร้าน Fuji Wonder Photo Shop เพียงแห่งเดียวในประเทศไทย ในการดำเนินการร้าน Wonder Photo Shop by BIG Camera เป็นร้านให้บริการด้านการถ่ายภาพและพิมพ์ภาพครบวงจรแห่งแรกในประเทศไทย และครบวงจรมากที่สุดในเอเชียตะวันออกเฉียงใต้ ที่ลูกค้าสามารถเลือกการอัดภาพและตกแต่งภาพถ่ายได้ด้วยตัวเองตามจินตนาการของลูกค้า ซึ่งไม่ได้จำกัดเพียงการอัดภาพลงกระดาษแต่สามารถอัดภาพลงบนเข็มกลัด แก้วน้ำ พวงกุญแจ ผืนผ้าใบ โดยภายในร้านนอกจากจะเป็นพื้นที่ให้ประสบการณ์ในการสร้างสรรค์งานศิลปะด้วยภาพถ่ายแก่ลูกค้าทุกเพศทุกวัยแล้ว ยังมีกล้องและอุปกรณ์ถ่ายภาพแบรนด์ฟุจิให้เลือกสรร ณ ปัจจุบันได้เปิดดำเนินการแล้วจำนวน 6 สาขา ซึ่งปัจจุบัน BIG Camera เป็นเพียงบริษัทเดียวที่ได้รับสิทธิในการดำเนินการในร้านดังกล่าว



ภาพแสดง สาขา Wonder Photo Shop

#### ภาวะอุตสาหกรรมและการแข่งขัน

บิ๊ก คาเมร่า จัดซื้อสินค้าผ่านช่องทางหลักคือจากตัวแทนจำหน่ายของแต่ละยี่ห้อ (Brand Suppliers) เช่น Canon, Nikon, Olympus, Fuji, Sony, Leica, Panasonic, Pentax, Tamron, JVC, Ricoh, Sigma, Kenko, Hoya เป็นต้น โดย บิ๊ก คาเมร่า จะกระจายสินค้าผ่านสาขาทั่วทุกภูมิภาคในประเทศ ทั้งนี้ บริษัทฯ จะจัดซื้อสินค้าตามการเคลื่อนไหวของสินค้า เช่นกลุ่มสินค้าที่เคลื่อนไหวเร็วจะมีการสั่งเป็นประจำ งานด้านการจัดซื้อเหล่านี้จะเป็นภาระความรับผิดชอบของผู้จัดการผลิตภัณฑ์ โดยจะเป็นผู้ดูแลแผนการจัดซื้อสินค้าจากตัวแทนจำหน่าย โดยการคำนวณระยะเวลาที่เหมาะสมในการสั่งซื้อสินค้าแต่ละประเภทเพื่อให้มีปริมาณสินค้าคงคลังที่เหมาะสมและเพียงพอต่อความต้องการของตลาดและเพื่อสนองต่อนโยบายการทำตลาดของ บิ๊ก คาเมร่า

ทั้งนี้ในการบริหารงานด้านการจัดซื้อผลิตภัณฑ์อุปกรณ์ถ่ายภาพต่างๆ นั้น จะต้องมีการวางแผนการประมาณการยอดขายเพื่อกำหนดสินค้าคงคลังในปริมาณที่เหมาะสม และหากมีข้อผิดพลาดจากประมาณการเกิดขึ้น ทางบริษัทตัวแทนผู้ผลิตและจำหน่าย (Brand Suppliers) และฝ่ายบริหาร ของบริษัทฯ มีการทำงานร่วมกับบริษัทตัวแทนผู้ผลิตและจำหน่ายกล้องแต่ละแบรนด์สินค้าอย่างใกล้ชิด เพื่อเป็นการวางแผนการขายและการบริหารสินค้าคงคลังอย่างมีประสิทธิภาพ โดยกำหนดให้มีระบบรับส่งข้อมูลการขายและสินค้าคงเหลืออย่างต่อเนื่องเพื่อติดตามยอดขายและประมาณการสั่งซื้อสินค้าร่วมกันกับบริษัทตัวแทนผู้ผลิตและจำหน่ายกล้องแต่ละแบรนด์ ทั้งนี้เนื่องจาก บิ๊ก คาเมร่า เป็นผู้จัดจำหน่าย(ค้าปลีก)รายใหญ่ บริษัทตัวแทนผู้ผลิตและจำหน่ายกล้องแต่ละแบรนด์ จึงมีการสนับสนุนเพื่อผลักดันสินค้าที่เคลื่อนไหวช้ากว่าที่คาดการณ์ไว้ โดยได้สนับสนุนในรูปแบบต่างๆ เพื่อให้เกิดการขายสินค้าได้รวดเร็วขึ้น อาทิเช่น การสนับสนุนเงินกระตุ้นการขาย การทำโปรโมชั่นส่งเสริมการขายต่างๆ รวมถึงการปรับราคาขายปลีกสินค้า โดยทุกครั้งที่มีการกำหนดการปรับราคาขายปลีกโดยบริษัทตัวแทนผู้ผลิตและจำหน่ายกล้องแต่ละแบรนด์ บิ๊ก คาเมร่า จะได้รับการชดเชยต้นทุนสินค้าทั้งหมดที่เกิดจากการปรับราคาครั้งนั้น

บิ๊ก คาเมร่า มีนโยบายสร้างความสัมพันธ์ในระยะยาวกับเจ้าของแบรนด์สินค้าที่ทางบิ๊ก คาเมร่าเป็นผู้จำหน่าย อาทิ Canon Nikon Sony Fujifilm Olympus เป็นต้น โดยเจ้าของแบรนด์เหล่านี้ล้วนเป็นกุญแจสำคัญในการขับเคลื่อนธุรกิจ ซึ่งนอกเหนือจากการทำธุรกรรมการซื้อขายสินค้านี้แล้ว บิ๊ก คาเมร่า ยังสามารถแบ่งปันนโยบายกับคู่ค้าในการเกื้อหนุนซึ่งกันและกันเกี่ยวกับการกำหนดกลยุทธ์ทางการส่งเสริมการขายซึ่งจะเป็นการร่วมมือกันจัดกิจกรรมต่างๆ เพื่อทำให้เกิดการกระตุ้นตลาดได้อีกทางหนึ่ง

ในปัจจุบัน บริษัทผู้ผลิตและจำหน่ายกล้องถ่ายภาพทุกแบรนด์ จะไม่ขายสินค้าให้กับผู้บริโภคโดยตรง แต่จะเป็นการขายผ่านตัวแทนจำหน่ายเท่านั้น บริษัทผู้ผลิตจะแต่งตั้งตัวแทนจำหน่ายเพื่อกระจายสินค้าให้ครอบคลุมทั้งตลาด โดยเลือกที่จะแต่งตั้งตัวแทนจำหน่ายซึ่งแบ่งเป็น ตัวแทนจำหน่ายค้าปลีก (Retailer) และตัวแทนจำหน่ายค้าส่ง (Wholesaler) เพื่อจำหน่ายสินค้าภายในประเทศหรือตามขอบเขตกำหนด สำหรับร้านค้าที่ไม่ได้รับการคัดเลือกให้เป็นตัวแทนจำหน่ายของบริษัทผู้ผลิต จะต้องทำการซื้อสินค้าผ่านทางตัวแทนจำหน่ายค้าส่งอีกทอดหนึ่ง ทำให้ได้รับเงื่อนไขการค้าต่างๆ เช่น ต้นทุน การส่งเสริมการขายต่างๆ เครดิตการชำระเงิน แตกต่างกัน เป็นต้น

*ตัวอย่างผู้จำหน่ายสินค้าที่เป็นคู่ค้าโดยตรงกับ บิ๊ก คาเมร่า*



## (2) ธุรกิจโทรศัพท์เคลื่อนที่

### กลุ่มลูกค้าเป้าหมาย

เนื่องจากโทรศัพท์มือถือในปัจจุบันสามารถเข้าถึงผู้บริโภคได้ถึง 80% ของประชากรทั้งหมดในประเทศไทย (อ้างอิง: Hootsuite and Wearesocial) เพราะว่าการเข้าถึงได้ครอบคลุมทุกช่วงราคา รองรับความต้องการของผู้บริโภคทุกระดับ ดังนั้นการแบ่งกลุ่มลูกค้าเป้าหมายจึงอ้างอิงไปตามทำเลที่ตั้ง และกลุ่มลูกค้าที่อาศัยอยู่ในบริเวณที่ตั้งนั้นๆ แยกย่อยได้ดังนี้

- ต่างจังหวัด - ผู้มีรายได้น้อย ถึง ปานกลาง เช่น บิ๊กซี เทสโก้โลตัส ใช้โทรศัพท์เคลื่อนที่สำหรับติดต่อสื่อสารในรูปแบบเน้นที่การโทรเพื่อการสื่อสาร รวมถึงการใช้งานแอปพลิเคชันสนทนาเป็นหลัก โดยสินค้าช่วงที่ขายได้ดีคือสินค้าสมาร์ตโฟนในกลุ่ม Smart Entry และ Mid Smart
- หัวเมือง - ผู้มีรายได้น้อยถึงมาก ใช้ทั้งโทรศัพท์และอินเทอร์เน็ต ใช้โทรศัพท์เคลื่อนที่สำหรับติดต่อสื่อสารในรูปแบบการโทร รวมถึงการใช้งานโซเชียลเน็ตเวิร์ค แอปพลิเคชันเพื่อความบันเทิง และติดต่อธุรกิจ โดยสินค้าช่วงที่ขายได้ดีคือสินค้าสมาร์ตโฟนในกลุ่ม Mid Smart, Mid-to High และ Hi-End บางรุ่น
- กรุงเทพฯ และ ปริมณฑล - ผู้มีรายได้ปานกลาง ถึง มาก ใช้ทั้งโทรศัพท์และอินเทอร์เน็ต ใช้โทรศัพท์เคลื่อนที่สำหรับติดต่อสื่อสารในรูปแบบการโทร รวมถึงการใช้งานโซเชียลเน็ตเวิร์ค แอปพลิเคชันเพื่อความบันเทิง และติดต่อธุรกิจ โดยสินค้าช่วงที่ขายได้ดีคือสินค้าสมาร์ตโฟนในกลุ่ม Mid Smart, Mid-to High และ Hi-End รุ่นใหม่
- กลุ่มเขตอุตสาหกรรมโรงงาน และชายแดน - ผู้มีรายได้น้อยถึงปานกลาง ใช้โทรศัพท์เคลื่อนที่สำหรับติดต่อสื่อสารในรูปแบบเน้นที่การโทร รวมถึงการใช้งานแอปพลิเคชันสนทนาเป็นหลัก โดยสินค้าช่วงที่ขายได้ดีคือสินค้าสมาร์ตโฟนในกลุ่ม Smart Entry และ Mid Smart

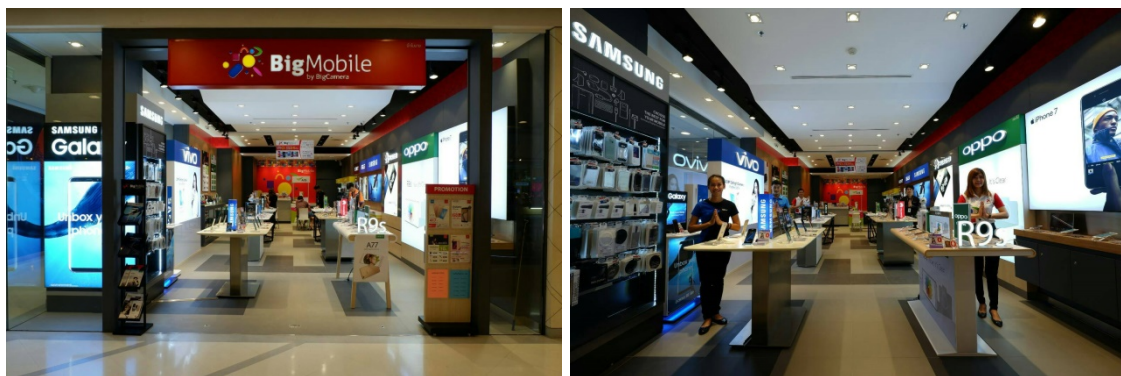
### นโยบายการตลาดและกลยุทธ์การขาย

- การเร่งขยายจำนวนสาขา (stores expansion) เพื่อผลประโยชน์ทางกลยุทธ์ในส่วนของการ market penetration และ economy of scales ที่จะช่วยให้ บิ๊ก คาเมร่า ได้ส่วนแบ่งตลาดที่เพิ่มขึ้น และมีต้นทุนการดำเนินงานลดลงเนื่องจากขนาดของกิจการที่ใหญ่ขึ้นและอำนาจต่อรองที่เพิ่มขึ้น

- การปรับปรุงพื้นที่ใช้สอยภายในร้านให้เกิดประโยชน์สูงสุด (space utilization) อันเป็นกลยุทธ์ในการบริหารจัดการต้นทุนให้ดีขึ้น บริหารพื้นที่ภายในร้านให้มีประโยชน์สูงสุด และช่วยการจัดการหน้าร้านให้มีประสิทธิภาพที่ดียิ่งขึ้น โดยมีจุดประสงค์เพิ่มเติมในการเพิ่มโอกาสในการขายให้กับสินค้าทุกกลุ่มภายในร้าน ดึงดูดลูกค้าให้เดินเข้าร้านได้มากขึ้น เพิ่มความสะดวกสบายให้ลูกค้าในการเลือกซื้อสินค้า และเพิ่มโอกาสในการขายเนื่องจากลูกค้าใช้เวลาอยู่ในร้านนานขึ้น
- กลยุทธ์การเน้นความหลากหลายของผลิตภัณฑ์ (Full Coverage) ทั้งในส่วนของสินค้าครบทุกแบรนด์และช่วงราคา รวมถึงการเปิดเบอร์ครบทุกเครือข่ายหลัก
- กลยุทธ์ด้านการตลาด อาทิเช่น การให้บริการ BIG Mobile Care ที่เน้นสิทธิประโยชน์ในการชักจูงให้ลูกค้ากลับมาซื้อสินค้าซ้ำที่ร้าน (repeated customer) การจัดทำรายการส่งเสริมการขายร่วมกับบัตรเครดิตเพิ่มเสริมอำนาจในการจับจ่ายของลูกค้า และการพัฒนากลยุทธ์ในส่วนของการของแถม (premium) ให้ตรงกับผู้บริโภคมากที่สุด
- การประชาสัมพันธ์และสร้างตราบริษัทให้เป็นที่รู้จักในแวดวงธุรกิจคมนาคม

#### ช่องทางการจำหน่าย

- ร้าน BIG Mobile by BIG Camera จำหน่ายโทรศัพท์เคลื่อนที่และอุปกรณ์เสริมรวมถึงบริการจดทะเบียนเบอร์โทรศัพท์ของทุกเครือข่าย ตามแนวคิดที่ว่า “เราถนัดการรันตีด้านคุณภาพและความน่าเชื่อถือ เพราะเราคือศูนย์รวมสมาร์ตโฟน และอุปกรณ์ทุกชนิดในเครือ บิ๊ก คาเมร่า” ซึ่งตั้งกระจายอยู่ตามศูนย์การค้าชั้นนำ และห้างค้าปลีกสมัยใหม่ (Modern Trade) เฉกเช่นเดียวกับร้าน BIG Camera ปัจจุบันมีอยู่ 42 สาขา



*ภาพแสดง สาขา BIG Mobile by BIG Camera*

- ร้าน SAMSUNG จำหน่ายโทรศัพท์เคลื่อนที่และอุปกรณ์ภายใต้แบรนด์ Samsung ปัจจุบันมีอยู่ 1 สาขา
- ร้าน AIS Shop เป็นการร่วมมือกับ บริษัท แอดวานซ์ ไวร์เลส เน็ทเวอร์ค จำกัด ผู้นำตลาดด้านการให้บริการเครือข่ายโทรศัพท์เคลื่อนที่ในประเทศไทยภายใต้ชื่อ “AIS” โดยบริษัทฯ ได้รับความไว้วางใจให้เข้าดำเนินการบริหารร้าน AIS Shop by Partner เบื้องต้นจำนวน 3 ร้านในปัจจุบันได้เปิดดำเนินการแล้วจำนวน 2 สาขา ที่เซ็นทรัล ราชินีนาถ พัทยา และ โรบินสัน เพชรบุรี





ภาพแสดง สาขา AIS Shop by Partner

### 3. ปัจจัยความเสี่ยง

ความเสี่ยงที่ระดับกลางเป็นความเสี่ยงบางประการที่สำคัญซึ่งอาจส่งผลกระทบต่อธุรกิจ ฐานะการเงิน ผลการดำเนินงาน โอกาสทางธุรกิจ ตลอดจนมูลค่าหุ้นสามัญของบริษัทฯ นอกจากนี้ อาจยังมีความเสี่ยงอื่นๆ ที่บริษัทฯ ไม่อาจคาดการณ์ได้ ณ ปัจจุบัน หรือเป็นความเสี่ยงที่บริษัทฯ พิจารณาในขณะนี้แล้วเห็นว่าไม่มีผลกระทบในสาระสำคัญต่อการดำเนินธุรกิจของบริษัทฯ

นอกจากนี้ ข้อความในลักษณะที่เป็นการคาดการณ์ในอนาคตเช่น “เชื่อว่า” “คาดการณ์ว่า” “คาดว่า” “วางแผนว่า” “ประสงค์ว่า” “โดยประมาณ” หรือประมาณการทางการเงิน โครงการในอนาคต ประมาณการผลการดำเนินงาน การประกอบธุรกิจ แผนการขยายธุรกิจ การเปลี่ยนแปลงกฎหมายที่เกี่ยวข้องในการดำเนินธุรกิจ และปัจจัยอื่นๆ ซึ่งเป็นการคาดการณ์ในอนาคต เป็นความเห็นของบริษัทฯ ณ ปัจจุบัน และไม่เป็นการรับรองถึงการดำเนินงาน หรือเหตุการณ์ในอนาคต ไม่ว่าในลักษณะใด โดยผล หรือเหตุการณ์จริงอาจแตกต่างอย่างมาก จากประมาณการ หรือการคาดการณ์ดังกล่าว

#### ความเสี่ยงที่เกี่ยวกับบริษัทฯ

##### 3.1) ความเสี่ยงจากการมีกลุ่มผู้ถือหุ้นรายใหญ่ที่มีอิทธิพลต่อการกำหนดนโยบายการบริหารงาน

ปัจจุบัน บริษัทฯ มีกลุ่มผู้ถือหุ้นรายใหญ่คือ ครอบครัว เขียวกาญจนวนวงศ์ ถือหุ้นคิดเป็นสัดส่วนร้อยละ 69.42 ของจำนวนหุ้นที่จำหน่ายได้แล้วทั้งหมดของบริษัทฯ นอกจากนี้คุณชาญ เขียวกาญจนวนวงศ์ ยังดำรงตำแหน่งเป็นประธานกรรมการและประธานเจ้าหน้าที่บริหาร รักษาการกรรมการผู้จัดการ โดยเป็นกรรมการผู้มีอำนาจลงนามผูกพันของบริษัทฯ จึงทำให้กลุ่มผู้ถือหุ้นดังกล่าว เป็นผู้มีอำนาจในการบริหารจัดการและควบคุมคะแนนเสียงในการลงมติที่สำคัญได้เกือบทั้งหมด ไม่ว่าในเรื่องการแต่งตั้งกรรมการ หรือการขอมติในเรื่องอื่นที่ต้องใช้เสียงส่วนใหญ่ของที่ประชุมผู้ถือหุ้น ยกเว้นในเรื่องกฎหมายหรือข้อบังคับบริษัทที่กำหนดให้ต้องได้รับเสียง 3 ใน 4 ของจำนวนหุ้นที่เข้าประชุมและมีสิทธิออกเสียง เช่น การเพิ่มทุน การลดทุน ดังนั้น ผู้ถือหุ้นรายอื่นที่เข้าร่วมประชุมและมีสิทธิออกเสียง อาจจะไม่สามารถรวบรวมคะแนนเสียงเพื่อตรวจสอบหรือถ่วงดุลการบริหารของผู้ถือหุ้นใหญ่ได้

อย่างไรก็ตาม บริษัทฯ มีโครงสร้างการจัดการประกอบด้วยคณะกรรมการบริษัทและคณะกรรมการตรวจสอบ โดยแต่ละคณะมีการกำหนดขอบเขตอำนาจหน้าที่อย่างชัดเจน ทำให้ระบบการทำงานของบริษัทฯ มีความเป็นมาตรฐานและสามารถตรวจสอบได้โดยง่าย อีกทั้ง โครงสร้างคณะกรรมการของบริษัทฯ ยังประกอบด้วยกรรมการอิสระเป็นจำนวน 3 ท่าน จากจำนวนกรรมการทั้งหมด 7 ท่าน และมีคณะกรรมการตรวจสอบที่ประกอบด้วยกรรมการอิสระ 3 ท่าน ซึ่งแต่ละท่านเป็นผู้ที่มีความรู้ความสามารถ ทำให้สามารถสอบทานการทำงานของบริษัทฯ ให้มีความโปร่งใส ตลอดจนสามารถถ่วงดุลอำนาจในการนำเสนอเรื่องต่างๆ ให้ที่ประชุมผู้ถือหุ้นพิจารณาได้ในระดับหนึ่ง นอกจากนั้นแล้ว บริษัทฯ ได้มีระเบียบปฏิบัติกรณีที่มีการทำรายการที่เกี่ยวข้องกับ กรรมการ ผู้ถือหุ้นรายใหญ่ หรือผู้มีอำนาจควบคุมในกิจการ รวมทั้งบุคคลที่อาจมีความขัดแย้ง โดยบุคคลดังกล่าวจะไม่มีอำนาจอนุมัติในการทำรายการนั้นๆ ทำให้สามารถลดทอนความเสี่ยงอันอาจจะเกิดขึ้นได้อีกด้วย

##### 3.2) ความเสี่ยงจากการที่ธุรกิจอยู่ในอุตสาหกรรมที่มีการแข่งขันที่สูง

ปัจจุบันธุรกิจค้าปลีกอุปกรณ์ถ่ายภาพนั้นมีสภาพการแข่งขันที่สูง ทั้งจากผู้ประกอบการที่มีอยู่ในปัจจุบัน และผู้ประกอบการรายใหม่ที่เข้ามาแข่งขันในธุรกิจมากขึ้น ซึ่งผู้ที่เข้ามาแข่งขันมีทั้งบริษัทขนาดกลางที่ทุนจดทะเบียนไม่เกิน 10 ล้านบาท หรือบริษัทขนาดเล็กที่อยู่ในท้องถิ่นต่างๆ ตามจังหวัดหลักๆ ทั่วประเทศ ทำให้บริษัทฯ เผชิญกับภาวะการแข่งขันที่สูงและอาจจะส่งผลกระทบต่อผลประกอบการ นอกจากนี้ บิ๊ก คาเมร่า ยังมีความเสี่ยงจากการที่คู่แข่งในอุตสาหกรรมอาจขายสินค้าทดแทน อาทิเช่น สินค้ามือสอง สินค้าเลียนแบบ หรือสินค้าผิดกฎหมาย โดยที่สินค้าทดแทนดังกล่าวมีสภาพการใช้งานดี ราคาถูก ทำให้ผู้บริโภคมีทางเลือกมากขึ้น

ซึ่งในช่วงที่ภาวะเศรษฐกิจตกต่ำ อาจทำให้ผู้บริโภคเปลี่ยนมาซื้อสินค้าทดแทนมากขึ้น ทำให้ บิ๊ก คาเมร่า มีความเสี่ยงจากการที่ยอดขายลดลง ซึ่งจะส่งผลกระทบต่อความสามารถในการทำกำไร

อย่างไรก็ตามบริษัทฯ คาดว่า จะมีความเสี่ยงจากประเด็นดังกล่าวไม่มากนัก เนื่องจากการเข้ามาดำเนินธุรกิจค้าปลีกอุปกรณ์ถ่ายภาพของผู้ประกอบการรายใหม่นั้นมีข้อจำกัดที่สำคัญ อยู่หลายประการ อาทิเช่น การไม่มีอำนาจต่อรองกับตัวแทนจำหน่ายต่างๆ (Brand Supplier) ทั้งในส่วนของการเงินเครดิต ส่วนลดทางการค้า และระยะเวลาการจ่ายเงิน เนื่องมาจากปริมาณการสั่งซื้อของผู้ประกอบการรายใหม่น้อยกว่าเมื่อเทียบกับ บิ๊ก คาเมร่า สำหรับกรณีที่เกรงว่าผู้ประกอบการธุรกิจที่เกี่ยวข้องกับธุรกิจค้าปลีกอุปกรณ์ถ่ายภาพ อาทิเช่น ธุรกิจขายกล้องมือสอง ธุรกิจขายอุปกรณ์ที่เกี่ยวข้อง เช่น ศูนย์ล้างอัดขยายภาพ จะเข้ามาดำเนินธุรกิจค้าปลีกอุปกรณ์ถ่ายภาพเพิ่มนั้น บริษัทฯ คาดว่าผู้ประกอบการรายใหม่อาจจะไม่เข้ามาดำเนินธุรกิจค้าปลีกเนื่องจาก ความไม่คุ้นเคยสภาพตลาด การไม่สามารถหาทำเลที่ตั้งที่เหมาะสม และการไม่มีอำนาจเจรจาต่อรองทางการค้ากับตัวแทนจำหน่ายต่างๆ ได้อย่างมีประสิทธิภาพ นอกจากนี้ บริษัทฯ ยังมีผลิตภัณฑ์และบริการที่หลากหลายครบวงจร เพื่อตอบสนองความต้องการของลูกค้าทุกกลุ่มลูกค้า มีสาขาครอบคลุมทั่วประเทศ รวมถึงยังมีการจัดการส่งเสริมการขายอย่างต่อเนื่อง ตลอดจนการอบรมพนักงานฝ่ายขายให้มีความรู้ความเข้าใจในเรื่องของผลิตภัณฑ์เป็นอย่างดี ซึ่งจะเป็แรงผลักดัน ทำให้เกิดภาพลักษณ์ที่ดีกับสาขาของ บิ๊ก คาเมร่า นอกจากนั้นแล้วด้วยประสบการณ์ของผู้บริหารด้านค้าปลีกที่ยาวนานกว่า 20 ปี สามารถบริหารจัดการสาขาได้อย่างมีประสิทธิภาพ และ ความเข้าใจอย่างลึกซึ้งในธุรกิจกล้องถ่ายภาพทำให้ บริษัทฯ สามารถปรับตัวให้เข้ากับสภาวะการแข่งขันได้เป็นอย่างดี และยังคงเป็นผู้นำในธุรกิจค้าปลีกอุปกรณ์ถ่ายภาพจนถึงปัจจุบัน รวมถึงมีการบริหารจัดการด้านสินค้าคงคลังที่ดีอยู่เสมอซึ่งมีความสำคัญเป็นอย่างมากในธุรกิจค้าปลีก

### 3.3) ความเสี่ยงจากการด้อยค่าของสินค้าคงคลัง

บริษัทฯ ต้องจัดเก็บสินค้าคงคลังในจำนวนที่เพียงพอเพื่ออำนวยความสะดวกในการกระจายสินค้า โดยเฉพาะอย่างยิ่งผลิตภัณฑ์กล้องถ่ายภาพและอุปกรณ์ที่เกี่ยวข้อง โดย ณ วันที่ 31 ธันวาคม 2560 บริษัทฯ จัดเก็บสินค้าคงคลังคิดเป็นสัดส่วนร้อยละ 63 ของสินทรัพย์รวม ซึ่งสินค้าหลักของบริษัทฯ เป็นสินค้าเทคโนโลยีประเภทอุปกรณ์ถ่ายภาพที่มีการพัฒนาและเปลี่ยนแปลงอยู่ตลอดเวลา ซึ่งลักษณะการประกอบธุรกิจค้าปลีกอุปกรณ์ถ่ายภาพและโทรศัพท์เคลื่อนที่ ซึ่งความหลากหลายในผลิตภัณฑ์ เป็นสิ่งจำเป็นที่บริษัทฯ จะต้องมีการบริหารสินค้าคงคลังเพื่อสนองตอบตามความต้องการของลูกค้าที่มีหลากหลายประเภท ดังนั้น บริษัทฯ จึงอาจมีความเสี่ยงจากการด้อยค่าของสินค้าคงคลัง เนื่องจากการเปลี่ยนแปลงเทคโนโลยีหรือการออกผลิตภัณฑ์รุ่นใหม่ที่ดีกว่า หรือพฤติกรรมของผู้บริโภคที่เปลี่ยนแปลงไป จนทำให้สินค้าคงคลังที่มีอยู่ไม่สามารถขายได้หรือมีมูลค่าลดลง

ถึงแม้ว่าในช่วงบางไตรมาสของปี บริษัทฯ จะมีปริมาณสินค้าคงคลังเกินกว่าปกติ แต่บริษัทฯ ก็สามารถระบายสินค้าออกได้ ประกอบกับบริหารจัดการสินค้าบางกลุ่มอย่างใกล้ชิดจนปัจจุบันปริมาณสินค้าคงคลังได้กลับสู่สภาวะปกติ ทั้งนี้ บริษัทฯ คาดว่าผลกระทบจากความเสี่ยงจากการด้อยค่าของสินค้าคงคลังนี้จะส่งผลกระทบต่อฐานะทางการเงินในปัจจุบันค่อนข้างน้อย เนื่องจาก บริษัทฯ ได้ศึกษาและสำรวจความต้องการและพฤติกรรมของผู้บริโภคอยู่ตลอดเวลา รวมทั้งติดตามการเปลี่ยนแปลงของเทคโนโลยีอย่างใกล้ชิด และจากประสบการณ์ของผู้บริหารที่อยู่ในธุรกิจค้าปลีกอุปกรณ์ถ่ายภาพ และอุปกรณ์ที่เกี่ยวข้อง มาอย่างยาวนาน ประกอบกับมีความสัมพันธ์อันดีกับตัวแทนจำหน่าย (Brand Supplier) ทำให้สามารถเลือกรุ่นสินค้าในแต่ละยี่ห้อให้เหมาะสมกับความต้องการของลูกค้าภายใต้สภาพของเงื่อนไขในการแข่งขันในขณะนั้น และทันต่อการเปลี่ยนแปลงเทคโนโลยีได้เป็นอย่างดี อีกทั้งการที่ผู้บริหารมีการทำงานอย่างใกล้ชิดกับตัวแทนผู้ผลิตและจัดจำหน่าย แปรนดท์หลักๆ ของอุปกรณ์ถ่ายภาพ จะมีการควบคุมดูแลและบริหารสินค้าคงคลังร่วมกันอย่างมีประสิทธิภาพ โดยมีการกำหนดให้มีการติดตามผลการขายและรายงานสินค้าคงเหลืออย่างต่อเนื่อง มีการส่งรายงานสินค้าคงคลังเป็นรายสัปดาห์ให้แก่บริษัทผู้ค้าเพื่อร่วมกันกำหนดปริมาณการสั่งซื้อสินค้าในแต่ละเดือน

นอกจากนี้ การที่บริษัทฯ ได้ติดตามผลการขายและรายงานสินค้าคงเหลืออย่างใกล้ชิดโดยทีมผู้บริหารสามารถตรวจสอบและวิเคราะห์สินค้าคงคลังได้ตลอดเวลา ทำให้มั่นใจว่าบริษัทฯ จะควบคุมและจัดการความเสี่ยงดังกล่าวได้เป็นอย่างดี และจากนโยบายการ



ตั้งค่าเพื่อการลดมูลค่าสำหรับสินค้าล้าสมัย เคลื่อนไหวช้า หรือเสื่อมคุณภาพ โดยแยกเป็นแต่ละประเภทของกลุ่มสินค้า โดยในปี 2560 มีการกลับรายการการตั้งสำรองเพื่อผลขาดทุนจากสินค้าเสื่อมสภาพและล้าสมัยจำนวน 8.24 ล้านบาทคิดเป็นร้อยละ 0.17 ของรายได้ จากธุรกิจจัดจำหน่ายอุปกรณ์ถ่ายภาพ อุปกรณ์เสริมและสินค้าเทคโนโลยี แสดงให้เห็นว่า บริษัทฯ มีการบริหารจัดการสินค้าคงคลังที่มีประสิทธิภาพ

สำหรับการออกผลิตภัณฑ์รุ่นใหม่ บริษัทฯ และตัวแทนจำหน่ายจะร่วมกันวางแผนประมาณการยอดขายเพื่อกำหนดจำนวนสินค้าคงคลังที่เหมาะสม ในกรณีที่มีข้อผิดพลาดจากการประมาณการดังกล่าว ตัวแทนผู้จัดจำหน่าย (Brand Supplier) จะเข้ามาช่วยรับผิดชอบในรูปแบบต่างๆ เช่น การปรับลดราคาขายลงเพื่อเร่งยอดขายในผลิตภัณฑ์ที่ขายได้ช้า ทั้งนี้ อาจมีการเจรจาซื้อขายราคาสินค้าบางส่วนตามปริมาณสินค้าคงคลังที่เหลืออยู่ นอกจากนี้ผู้บริหาร ยังมีนโยบายให้ค่าตอบแทนพิเศษ (Incentive) เพิ่มเติมให้แก่พนักงานที่ขายสินค้าที่สภาพคล่องในการซื้อขายต่ำ

### 3.4) ความเสี่ยงจากการพึ่งพาทีมงานและผู้บริหาร

ผู้บริหารและทีมงานมีส่วนสำคัญอย่างยิ่งในการกำหนดกลยุทธ์ เป้าหมาย และนโยบายการดำเนินธุรกิจ และกำกับธุรกิจให้เป็นไปในแนวทางที่กำหนด ซึ่งหากบริษัทฯ ขาดทีมผู้บริหารหลักโดยเฉพาะประธานเจ้าหน้าที่บริหารซึ่งเป็นผู้กำหนดกลยุทธ์และทิศทางการดำเนินธุรกิจ ก็อาจเป็นเหตุให้ บริษัทฯ ไม่สามารถปฏิบัติงานได้ตามเป้าหมายที่วางไว้ และมีผลกำไรถดถอย ไม่เป็นไปตามเป้าหมายได้

อย่างไรก็ดี ที่ผ่านมา บริษัทฯ มีมาตรการในการจัดสรรและกระจายอำนาจหน้าที่อย่างเหมาะสม ซึ่งในการดำเนินธุรกิจผู้บริหารและทีมงานก็มีส่วนร่วมในการกำหนดแผนธุรกิจ และกลยุทธ์ต่างๆ มาโดยตลอด นอกจากนี้ บริษัทฯ ก็มีแผนการพัฒนาเพื่อเพิ่มความรู้ความสามารถให้บุคลากรอย่างสม่ำเสมอ บริษัทฯ จึงเชื่อมั่นว่าจะมีบุคลากรที่มีความรู้ความสามารถเข้ามาสืบทอดธุรกิจได้หากผู้บริหารท่านดังกล่าวลาออกหรือเกษียณ

### 3.5) ความเสี่ยงจากการทุจริตของพนักงานระดับปฏิบัติงาน

บริษัทฯ ประกอบธุรกิจค้าปลีกอุปกรณ์ถ่ายภาพและอุปกรณ์ที่เกี่ยวข้อง ซึ่งจำเป็นที่จะต้องมีการกระจายสินค้าไปตามสาขาต่างๆ ทั้งในกรุงเทพฯ และปริมณฑล รวมถึงตามจังหวัดหลักๆ ทั่วประเทศ ประกอบกับสินค้ามีมูลค่าพอสมควร เคลื่อนย้ายสะดวกและเป็นที่ต้องการโดยทั่วไป จากลักษณะดังกล่าว บริษัทฯ อาจเผชิญความเสี่ยงจากการทุจริตของพนักงานระดับปฏิบัติงาน เช่น พนักงานขายประจำสาขา และพนักงานเก็บสินค้า เป็นต้น ซึ่งอาจก่อให้เกิดความเสียหายต่อผลประโยชน์ของบริษัทฯ ได้

ทั้งนี้ บริษัทฯ ตระหนักดีถึงโอกาสที่จะเกิดเหตุการณ์ดังกล่าว จึงได้วางระบบควบคุมภายในและระบบสอบทานไว้เป็นอย่างดี โดยมีการนำระบบสารสนเทศมาช่วยสนับสนุน เช่น ในส่วนการขายหน้าร้าน บริษัทฯ มีการบันทึกเลขประจำตัวเครื่องที่ขายทุกครั้งที่มีการขาย มีการโอนเงินได้ที่ได้จากการขายสินค้าทุกวัน มีการตรวจสอบปริมาณสินค้าโดยการเข้าตรวจนับสินค้าจากฝ่ายตรวจสอบฯ อย่างสม่ำเสมอ ในส่วนระบบจัดเก็บสินค้า บริษัทฯ ก็มีมาตรการการตรวจสอบสินค้าโดยละเอียดและมีการตรวจนับปริมาณจริงทุกเดือน โดยพนักงานดูแลสินค้าทุกรายจะต้องรับผิดชอบร่วมกันหากมีสินค้าสูญหาย นอกจากนี้ยังมีมาตรการลงโทษในเรื่องการทุจริตอย่างรุนแรงและพนักงานบริษัทฯ ต้องมีเงินประกันจำนวนหนึ่ง ซึ่งจากมาตรการดังกล่าวทำให้ บริษัทฯ เชื่อมั่นว่าถึงแม้ว่าเกิดการทุจริตขึ้นจริง ก็สามารถที่จะตรวจพบได้ในเวลาอันรวดเร็ว โดยมาตรการต่างๆ และระบบงานที่บริษัทฯ วางไว้เป็นอย่างดีก็จะช่วยจำกัดความเสียหายที่จะเกิดขึ้นได้ในระดับที่ไม่เป็นสาระสำคัญต่อผลประกอบการ ทั้งนี้ ในปี 2559 และ 2560 มีความเสียหายจากการทุจริตของพนักงาน มูลค่าประมาณ 6.2 แสนบาท และ 3.4 แสนบาท ตามลำดับ โดยจะเห็นว่ามูลค่าความเสียหายจากการทุจริตของพนักงานมีจำนวนลดน้อยลงทุกปี นอกจากนี้ ยังคงมีความเสียหายเล็กน้อยที่เกิดจากการผิดพลาดในการขาย ซึ่งบริษัทฯ ก็ได้เรียกเก็บค่าเสียหายดังกล่าวจากพนักงานที่ปฏิบัติผิดพลาดซึ่งเป็นไปตามข้อตกลงร่วมกันระหว่างพนักงานผู้ปฏิบัติงานกับบริษัทฯ

### 3.6) ความเสี่ยงจากการสูญเสียการเป็นผู้จัดจำหน่ายอุปกรณ์ถ่ายภาพยี่ห้อชั้นนำ

จากการที่บริษัทฯ ได้รับการแต่งตั้งให้เป็นผู้จัดจำหน่ายอุปกรณ์ถ่ายภาพและอุปกรณ์ที่เกี่ยวข้อง จากตัวแทนผู้ผลิตและจำหน่าย Brand ชั้นนำต่างๆ ในประเทศไทย อาทิ เช่น Canon Nikon Sony Fuji Olympus Panasonic Leica เป็นต้น ซึ่งภาพลักษณ์ของผลิตภัณฑ์ในตราสินค้าต่างๆ ถือว่าเป็นส่วนสำคัญต่อความเชื่อมั่นในการตัดสินใจของผู้บริโภค นอกจากนี้ในบางช่วงเวลาของกระแสความนิยมในผลิตภัณฑ์บางรุ่นบางยี่ห้อ อาจจะทำให้ยอดขายในผลิตภัณฑ์นั้นๆ ขยายดีขึ้นกว่าภาวะการปกติ ดังนั้น หาก บริษัทฯ สูญเสียการเป็นผู้จัดจำหน่ายอุปกรณ์ถ่ายภาพชั้นนำเนื่องจากสาเหตุต่างๆ เช่น ไม่ได้รับการต่อสัญญาแต่งตั้งเป็นผู้จัดจำหน่าย จากตัวแทนผู้ผลิตและจำหน่ายของ Brand ต่าง ๆ บริษัทฯ ที่เป็นตัวแทนผู้ผลิตและจำหน่ายมีการเปลี่ยนแปลงนโยบายในการแต่งตั้งตัวแทนจำหน่าย เป็นต้น อาจส่งผลกระทบต่อยอดขายของบริษัทฯ ได้

อย่างไรก็ตาม ตั้งแต่ บริษัทฯ ได้ทำสัญญาเป็นผู้จัดจำหน่ายกับตัวแทนผู้ผลิตและจำหน่ายอุปกรณ์ถ่ายภาพชั้นนำ บริษัทฯ ยังคงเป็นผู้จัดจำหน่ายในยี่ห้อชั้นนำต่างๆ มาอย่างต่อเนื่อง โดย บริษัทฯ สามารถปฏิบัติ ตามเงื่อนไขทางการค้าตามที่ตกลง จึงได้รับความไว้วางใจจากบริษัทที่เป็นตัวแทนผู้ผลิตและจำหน่ายอุปกรณ์ถ่ายภาพเรื่อยมา ประกอบกับปัจจุบัน บริษัทฯ มีช่องทางทางการจำหน่ายที่มีสาขา มากที่สุดในประเทศไทย และมีทีมงานที่มีประสิทธิภาพ บริษัทฯ จึงมีความเชื่อมั่นว่าบริษัทต่างๆ ที่เป็นตัวแทนผู้ผลิตและจำหน่ายอุปกรณ์ถ่ายภาพจะยังคงมอบความไว้วางใจให้ บริษัทฯ เป็นผู้จัดจำหน่ายหลักของผลิตภัณฑ์ไปอย่างต่อเนื่อง

นอกจากนี้ บริษัทฯ ไม่ได้พึ่งพิงตัวแทนผู้ผลิตและจำหน่ายอุปกรณ์ถ่ายภาพรายใดรายหนึ่ง โดยปัจจุบัน บริษัทฯ ซื้อสินค้าจากตัวแทนผู้ผลิตและจำหน่ายรวม 10 รายแรก คิดเป็นสัดส่วนร้อยละ 95% โดยในระยะเวลา 3 ปีที่ผ่านมา ยอดการสั่งซื้อสินค้าจากตัวแทนผู้ผลิตและจำหน่ายแต่ละรายมีสัดส่วนไม่เกินร้อยละ 20 ของยอดขายรวม แต่อย่างไรก็ตาม บริษัทฯ มีนโยบายจะรักษายอดการสั่งซื้อสินค้าในแต่ละรายไม่เกินร้อยละ 25 ของยอดการสั่งซื้อรวม ดังนั้นด้วยเหตุผลดังกล่าว จึงทำให้ บริษัทฯ ลดผลกระทบความเสี่ยงจากการสูญเสียการเป็นผู้จัดจำหน่ายในอุปกรณ์ถ่ายภาพชั้นนำ

### 3.7) ความเสี่ยงจากการไม่ได้รับการต่อสัญญาเช่าพื้นที่/สัญญาเช่าร้านค้า

สินค้าส่วนใหญ่ของ บริษัทฯ มีช่องทางจำหน่ายผ่านสาขาต่างๆ อันเป็นช่องทางหลักในการสร้างรายได้ให้แก่บริษัทฯ ส่วนใหญ่เป็นพื้นที่เช่าที่บริษัทฯ ได้ทำสัญญาเช่าระยะสั้น (3 ปี) จากเจ้าของพื้นที่ อาทิเช่น ศูนย์การค้า หรือห้างค้าปลีกสมัยใหม่ (Modern Trade) ทำให้มีความเสี่ยงที่จะไม่ได้รับการต่อสัญญาหรือถูกปรับขึ้นอัตราค่าเช่าและค่าบริการพื้นที่เมื่อมีการต่อสัญญาใหม่ อันอาจส่งผลกระทบต่อรายได้และกำไรสุทธิของบริษัทฯ

อย่างไรก็ตามในธุรกิจของ บริษัทฯ คงหลีกเลี่ยงความเสี่ยงจากการทำสัญญาเช่าระยะสั้นจากเจ้าของพื้นที่ไม่ได้ เพราะเป็นธุรกิจที่กระทำกันโดยปกติ ประกอบกับ บริษัทฯ ดำเนินธุรกิจมาอย่างยาวนาน มีชื่อเสียง เป็นที่ยอมรับและต้องการของผู้ให้เช่า(เจ้าของพื้นที่) ด้วยเหตุนี้ บริษัทฯ จึงได้รับสิทธิในการต่อสัญญาเช่าก่อนเสมอ และที่ผ่านมา บริษัทฯ ได้ปฏิบัติตามสัญญาเช่าอย่างเคร่งครัดและไม่เคยถูกยกเลิกสัญญาเช่า จึงทำให้เชื่อว่า บริษัทฯ จะได้รับการต่อสัญญาเช่าต่อไปในอนาคต อีกทั้ง การทำสัญญาเช่าระยะสั้นดังกล่าว จะช่วยลดความเสี่ยง หากผลประกอบการไม่เป็นไปตามเป้าหมาย ทั้งนี้ บิ๊ก คาเมร่า อาจจะพิจารณาไม่ต่อสัญญาเช่าได้เช่นกัน หากเจ้าของพื้นที่บางรายที่เรียกร้องค่าเช่าและค่าบริการพื้นที่ที่เพิ่มขึ้นในอัตราที่สูงจน บริษัทฯ คาดว่าอาจไม่คุ้มค่ากับการลงทุนในสาขานั้น

### 3.8) ความเสี่ยงจากการต่ออายุสัญญาเช่ากับบุคคลที่เกี่ยวข้อง

ปัจจุบัน บริษัทฯ เช่าอาคารสำนักงาน (สำนักงานใหญ่<sup>1</sup>) จากบริษัท ไมเคิล ดีเวลลอปเม้นท์ จำกัด (มีนางวรรณภรณ์ เจริญกาญจน์ และนายชิตชัย เจริญกาญจน์ เป็นกรรมการผู้มีอำนาจลงนาม) และเช่าอาคารสำนักงานพร้อมคลังสินค้า<sup>2</sup> จากนางสาวณัฐพร เจริญกาญจน์ รวมถึงเช่าที่ดินเพื่อปลูกสร้างอาคารที่พักสำหรับพนักงาน<sup>3</sup> (เพื่อให้พนักงานที่อยู่ต่างจังหวัดและต้องเข้ามาอบรมและทดสอบความรู้เกี่ยวกับการปฏิบัติงานขายได้พักอาศัยชั่วคราว) จาก นางสาวปริศรา เจริญกาญจน์ นอกจากนี้ยังมีการเช่าที่ดินพร้อมสิ่งปลูกสร้างเพื่อใช้เป็นโกดังเก็บสินค้า<sup>4</sup> จากนางสาวปริศรา เจริญกาญจน์ ซึ่งการทำสัญญาเช่าดังกล่าวทั้ง 4 ฉบับ เป็นการทำรายการกับบุคคลที่เกี่ยวข้อง มีวัตถุประสงค์เพื่อใช้เป็นที่ตั้งของสำนักงานใหญ่ และคลังสินค้า และการดำเนินธุรกิจโดยปกติของบริษัทฯ อนึ่ง บริษัทฯ ยังได้รับสิทธิในการต่ออายุสัญญาเช่าก่อนบุคคลอื่น (First right of refusal) ภายใต้เงื่อนไขที่ผู้ให้เช่าไม่สามารถปรับขึ้นราคาได้เกิน ร้อยละ 10 ของอัตราค่าเช่าในที่สุดท้ายของผู้ให้เช่า บริษัทฯ จึงมีความเสี่ยงจากการพึ่งพิงการเช่าอาคารสำนักงานและที่ดินจากบุคคลที่เกี่ยวข้อง (กลุ่มผู้ถือหุ้นใหญ่และกรรมการ) โดยอาจมีความเสี่ยงจากการไม่ได้ต่ออายุสัญญาเช่า และความเสี่ยงจากราคาเช่าที่อาจปรับเปลี่ยนอย่างมีนัยสำคัญ ในการต่อสัญญาเช่ารอบใหม่ซึ่งอาจจะพบกับผลการดำเนินงานของบริษัทฯ ในอนาคต

ถึงแม้ว่า บริษัทฯ ได้เช่าอาคารสำนักงานและที่ดินจากบุคคลที่เกี่ยวข้อง เป็นระยะเวลา 3 ปี ก็ตาม บริษัทฯ คาดว่าจะสามารถต่ออายุการเช่าดังกล่าวออกไปได้อย่างต่อเนื่อง นอกจากนี้ บริษัทฯ ก็ยังเป็นผู้มีสิทธิในการเลือกต่อสัญญาเช่าก่อนบุคคลอื่นอีกด้วย ทั้งนี้ การทำสัญญาเช่าทั้ง 4 รายการดังกล่าว เป็นค่าใช้จ่ายที่เป็นค่าเช่าที่ต้องจ่ายให้กับบริษัทฯ และบุคคลที่เกี่ยวข้องดังกล่าวข้างต้นรวมเท่ากับ 7.64 ล้านบาทต่อปี เมื่อเทียบกับรายได้ของบริษัทฯ ในปี 2560 จะคิดเป็นสัดส่วนเพียงร้อยละ 0.13 นอกจากนี้ ในการบริหารจัดการเรื่องสินทรัพย์ด้วยค่าเช่า ยังช่วยให้ บริษัทฯ สามารถรักษาสภาพคล่องทางการเงินที่สูงของบริษัทฯ ได้ โดยที่ไม่ต้องนำเงินสดในจำนวนที่สูงมาลงทุนในอาคารสำนักงาน และยังส่งผลดีต่อประสิทธิภาพในการดำเนินงานซึ่งสะท้อนจากอัตราส่วนทางการเงิน เช่น อัตราผลตอบแทนจากสินทรัพย์ที่อยู่ในระดับที่สูง

### 3.9) ความเสี่ยงจากการดำเนินธุรกิจต่อเนื่องในระยะยาว

บริษัทฯ เป็นผู้จำหน่ายกล้องถ่ายภาพและอุปกรณ์ที่เกี่ยวข้องในการถ่ายภาพที่มีสาขาครอบคลุมมากที่สุดในประเทศไทย โดยผลิตภัณฑ์ เป็นสินค้ากลุ่มเทคโนโลยี ซึ่งอาจจัดเป็นสินค้ากลุ่มแฟชั่น ที่มีการเปลี่ยนแปลงตามกระแสนิยม ทั้งนี้การเปลี่ยนแปลงดังกล่าวขึ้นอยู่กับหลายปัจจัย อาทิเช่น การเปลี่ยนแปลงเกี่ยวกับตัวผลิตภัณฑ์ พฤติกรรมของผู้บริโภค ซึ่งรวมถึงรสนิยมการบริโภค ความสะดวกสบายในการใช้ผลิตภัณฑ์ และรูปแบบการใช้ชีวิต ทั้งนี้หากบริษัทฯ ไม่สามารถที่จะปรับตัวให้ทันกับกระแสการเปลี่ยนแปลงทั้งในด้านเทคโนโลยี และพฤติกรรมผู้บริโภคได้ทันท่วงทีอาจจะส่งผลให้บริษัทฯ ไม่ได้รับความสนใจจากกลุ่มลูกค้าต่างๆ โดยจะส่งผลกระทบต่อผลประกอบการดำเนินงาน และฐานะทางการเงินของ บิ๊ก คาเมร่า

แม้ว่าในอดีตกล้องถ่ายภาพได้มีการเปลี่ยนผ่านเทคโนโลยีจากกล้องที่ใช้ฟิล์ม มาเป็นกล้องดิจิทัล และการเปลี่ยนแปลงในเรื่องที่เกี่ยวข้องกับเทคโนโลยีของกล้องและสินค้าทดแทน ในปัจจุบันยากที่จะหลีกเลี่ยง อาทิเช่น จากการที่อัตราการเติบโตของตลาดกล้องคอม

<sup>1</sup> ที่ตั้งเลขที่ 115/1 ถนนสวัสดิการ 1 แขวงหนองแขม เขตหนองแขม กทม. เป็นอาคารสำนักงานสูง 4 ชั้น (อาคารใหม่) มีเนื้อที่ใช้สอยรวม 1,240 ตารางเมตร โดยคิดราคาเช่าเดือนละ 351,819 บาท กำหนดระยะเวลา 3 ปี ตั้งแต่วันที่ 1 มกราคม 2560 สิ้นสุดวันที่ 31 ธันวาคม 2562

<sup>2</sup> ที่ตั้งเลขที่ 115 ถนนสวัสดิการ 1 แขวงหนองแขม เขตหนองแขม กทม. เป็นอาคารสำนักงานและคลังสินค้า สูง 4 ชั้น มีเนื้อที่ 1,659 ตารางเมตร โดยคิดค่าเช่าเดือนละ 261,500 บาท กำหนดระยะเวลา 3 ปี ตั้งแต่วันที่ 1 มกราคม 2560 สิ้นสุดวันที่ 31 ธันวาคม 2562

<sup>3</sup> ที่ตั้งเลขที่ 16/34 ถนนสวัสดิการ 1 แขวงหนองแขม เขตหนองแขม กทม. เป็นอาคารห้องพัก เนื้อที่ 100 ตารางวา โดยคิดค่าเช่าเดือนละ 7,356 บาท กำหนดระยะเวลา 3 ปี ตั้งแต่วันที่ 1 มกราคม 2560 สิ้นสุดวันที่ 31 ธันวาคม 2562

<sup>4</sup> ที่ตั้งเลขที่ 107/1 ถนนสวัสดิการ 1 แขวงหนองแขม เขตหนองแขม กทม. เป็นโกดังเก็บสินค้า เนื้อที่รวม 150 ตารางวา โดยคิดราคาเช่าเดือนละ 15,889 บาท กำหนดระยะเวลา 3 ปี ตั้งแต่วันที่ 1 มกราคม 2560 สิ้นสุดวันที่ 31 ธันวาคม 2562

แพ็คเกจที่มีแนวโน้มลดลงอย่างต่อเนื่อง ตลอดช่วงระยะเวลาที่ผ่านมา ด้วยเหตุผลที่โทรศัพท์เคลื่อนที่ (สมาร์ทโฟน) มีอัตราการเติบโตเพิ่มมากขึ้น โดยที่ผู้บริโภคในปัจจุบันนิยมการถ่ายภาพด้วยกล้องจากโทรศัพท์เคลื่อนที่มากขึ้น และด้วยความสะดวกในการพกพา ก็เป็นปัจจัยหนึ่งที่ทำให้ มูลค่าตลาดเคลื่อนที่ (สมาร์ทโฟน) เพิ่มขึ้นอย่างต่อเนื่อง อย่างไรก็ตามการที่จำนวนยอดขายโทรศัพท์เคลื่อนที่เพิ่มขึ้น กลับทำให้ยอดขายจำหน่ายกล้องในกลุ่มที่มีเทคโนโลยีที่สูงกว่า มีอัตราการเพิ่มขึ้นตามไปด้วย เนื่องจากจะเป็นการเพิ่มกลุ่มลูกค้าที่มีความสนใจในเรื่องการถ่ายภาพมากขึ้น จนทำให้กลุ่มลูกค้าที่ชื่นชอบการถ่ายภาพยังคงมีความต้องการกล้องในระดับที่มีความละเอียดมากขึ้น ซึ่งโดยภาพรวมแล้วมูลค่าของตลาดกล้องถ่ายรูป รวมถึงอุปกรณ์ที่เกี่ยวข้องไม่ได้มีการลดมูลค่าลงแต่อย่างใดแต่กลับมีแนวโน้มความต้องการที่สูงขึ้น นอกจากนี้ผู้ผลิตกล้องดิจิทัลในแบรนด์ชั้นนำ ต่างก็มีการปรับตัว โดยมีการนำเสนอผลิตภัณฑ์และฟังก์ชันการทำงานในรูปแบบใหม่ๆ ตลอดเวลาเพื่อตอบสนองความต้องการของผู้บริโภคที่เปลี่ยนแปลงอย่างรวดเร็ว เช่น การเพิ่มอุปกรณ์เชื่อมต่อที่สามารถแบ่งปันภาพถ่ายได้ง่ายขึ้น กล้องถ่ายภาพที่สามารถโทรศัพท์ได้ กล้องที่มีขนาดกะทัดรัดขึ้น รวมถึงมีความคมชัดหรือความละเอียดที่สูงขึ้น

อย่างไรก็ตามจากปัจจัยเสี่ยงที่เกี่ยวข้องดังกล่าว และจากจุดเด่นของ บริษัทฯ ที่มีความใกล้ชิด และทำธุรกิจอย่างต่อเนื่องและยาวนานกับตัวแทนผู้ผลิตและจำหน่าย (Brand Suppliers) กล้องถ่ายภาพ ประกอบกับมีความชำนาญในธุรกิจค้าปลีกอุปกรณ์ถ่ายภาพ โดยมีทีมผู้บริหาร และบุคลากรที่มีความรู้ในการด้านการถ่ายภาพ จะยังคงความสามารถในการดำเนินธุรกิจต่อไปอย่างมั่นคง ซึ่งบริษัทฯ ไม่ได้ยึดติดกับตัวแทนผู้ผลิตและจำหน่ายกล้องถ่ายภาพ หรือยึดติดกับตัวแทนผลิตภัณฑ์ประเภทใดประเภทหนึ่ง และ บริษัทฯ พร้อมที่จะรองรับกับการเปลี่ยนแปลงในรูปแบบต่าง ๆ ทั้งในเรื่องของเทคโนโลยี และพฤติกรรมผู้บริโภค

นอกจากธุรกิจค้าปลีกกล้องถ่ายภาพและอุปกรณ์ที่เกี่ยวข้องในการถ่ายภาพแล้ว บริษัทฯ ยังประกอบธุรกิจค้าปลีกโทรศัพท์เคลื่อนที่ (Smart Phone) ที่จำหน่ายผ่านสาขา ภายใต้ชื่อ “BIG Mobile by BIG Camera” และบริษัทฯ ได้ร่วมมือกับบริษัท แอดวานซ์ ไวร์เลส เน็ทเวอร์ค จำกัด (“AWN”) ในการเข้าบริหารเอไอเอส ช็อป บาย พาร์ทเนอร์ (AIS Shop by Partner) โดยบริษัทฯ ได้รับสิทธิในการบริหาร AIS Shop จาก AWN ภายใต้ชื่อ “AIS” และธุรกิจการให้บริการงานล้างอัดรูปในรูปแบบใหม่ พร้อมประสบการณ์ในการเข้าใช้บริการในลักษณะตามความต้องการของผู้บริโภค (DIY) และรองรับการส่งข้อมูลไฟล์ภาพจาก Smart Phone ของผู้บริโภคเข้าสู่ระบบการบริการด้วยระบบ Wifi ผ่าน App ภายใต้ชื่อ “Wonder Photo Shop by BIG Camera” นอกจากนี้ บริษัทฯ ยังดำเนินธุรกิจผลิตและจำหน่ายผลิตภัณฑ์ภาพพิมพ์ ให้บริการด้านการพิมพ์ภาพแบบครบวงจรภายใต้ชื่อ “Image Plus by BIG Camera” โดยมีช่องทางการจำหน่ายผ่านทุกสาขาของบิ๊ก คาเมร่า ทางออนไลน์ผ่านเว็บไซต์บริษัท และขายตรงให้แก่หน่วยงานต่างๆ ซึ่งบริษัทฯ มั่นใจว่าจะช่วยลดความเสี่ยงจากการดำเนินธุรกิจต่อเนื่องในระยะยาวได้อย่างแน่นอน

#### 4. ทรัพย์สินที่ใช้ในการประกอบธุรกิจ

ทรัพย์สินที่ใช้ในการประกอบธุรกิจของ บริษัทและบริษัทย่อย มีดังนี้

##### 4.1) อาคารและอุปกรณ์

มูลค่าตามบัญชีของอาคารและอุปกรณ์ ณ วันที่ 31 ธันวาคม 2560 แสดงได้ดังนี้

ประเภท(หน่วย :ล้านบาท)	ราคาทุน	ค่าเสื่อมราคา สะสม	ค่าเผื่อ การด้อยค่า	มูลค่าตามบัญชี สุทธิ
อาคารและสิ่งปลูกสร้าง	3.89	1.76	-	2.13
เครื่องมือและอุปกรณ์ในการบริการด้านภาพถ่าย	141.03	107.72	-	33.31
เครื่องตกแต่งและเครื่องใช้สำนักงาน	399.03	264.56	-	134.47
ยานพาหนะ	39.35	21.38	-	17.97
คอมพิวเตอร์	64.67	41.39	-	23.28
สินทรัพย์ระหว่างติดตั้ง	1.46	-	-	1.46
<b>รวม</b>	<b>649.43</b>	<b>436.81</b>	<b>-</b>	<b>212.62</b>

ณ วันที่ 31 ธันวาคม 2560 บิ๊ก คาเมร่า มียอดคงเหลือของยานพาหนะและอุปกรณ์ซึ่งได้มาภายใต้สัญญาเช่าทางการเงิน โดยมีมูลค่าสุทธิตามบัญชีเป็นจำนวนเงิน 3 ล้านบาท

ณ วันที่ 31 ธันวาคม 2560 บิ๊ก คาเมร่า มีอุปกรณ์จำนวนหนึ่งซึ่งตัดค่าเสื่อมราคาหมดแล้วแต่ยังใช้งานอยู่ มูลค่าตามบัญชีก่อนหักค่าเสื่อมราคาสะสมของสินทรัพย์ดังกล่าว มีจำนวนเงินประมาณ 295 ล้านบาท

##### 4.2) สินทรัพย์ไม่มีตัวตน

ณ วันที่ 31 ธันวาคม 2560 บิ๊ก คาเมร่า มีทรัพย์สินที่ไม่มีตัวตนที่ใช้ในการประกอบธุรกิจ ได้แก่ ลิขสิทธิ์โปรแกรมคอมพิวเตอร์ และค่าสิทธิอื่นๆ ซึ่งมีมูลค่าตามบัญชีสุทธิเท่ากับ 39.92 ล้านบาท

##### 4.3) สิทธิการเช่ารถตัดจ่าย เงินมัดจำและค้ำประกัน

ณ วันที่ 31 ธันวาคม 2560 บิ๊ก คาเมร่า มีสิทธิการเช่าในทรัพย์สิน 5 แห่งซึ่งมีมูลค่าตามบัญชีสุทธิเท่ากับ 77.75 ล้านบาท ได้แก่

- (1) สิทธิการเช่า ณ ศูนย์การค้าจังเจริญบางพลี (เหลืออายุ 5 ปี)
- (2) สิทธิการเช่า ณ อาคารศูนย์การค้าเดอะมอลล์สยามวงศาวน (เหลืออายุ 2 ปี)
- (3) สิทธิการเช่า ณ โครงการศูนย์การค้าเอ็มควอเทียร์ ชั้น 3 (เหลืออายุ 7 ปี)
- (4) สิทธิการเช่า Blue Port Hua Hin Resort Mall (เหลืออายุ 18 ปี)
- (5) สิทธิการเช่า ณ ศูนย์การค้าสยามพารากอน (เหลืออายุ 13 ปี)

ณ สิ้นสุดวันที่ 31 ธันวาคม 2560 บิ๊ก คาเมร่า มีสินทรัพย์อื่นจำนวน 130.88 ล้านบาท ซึ่งส่วนใหญ่เป็นเงินประกันพื้นที่เงินประกันการบริการ สาธารณูปโภคที่ บิ๊ก คาเมร่า ได้ทำการเช่าทรัพย์สินเพื่อใช้เป็นที่พักอาศัยสาขา ที่มีระยะเวลาการเช่า 1-3 ปี เป็นจำนวน 128.86 ล้านบาท

#### 4.4) สัญญาสำคัญที่เกี่ยวข้องในการดำเนินธุรกิจของบิ๊ก คาเมร่า

##### 4.4.1 สัญญาเช่าที่ดินและสิ่งปลูกสร้างสำนักงานใหญ่

ก.) สัญญาเช่าระหว่าง บิ๊ก คาเมร่า กับ บริษัท ไมดาส ดีเวลลอปเม้นท์ จำกัด	
สาระสำคัญ	บริษัท บิ๊ก คาเมร่า คอร์ปอเรชั่น จำกัด (มหาชน) ได้ทำสัญญาเช่าอาคารเลขที่ 115/1 ถนนสวัสดิการ 1 แขวงหนองแขม เขตหนองแขม กรุงเทพมหานคร จากบริษัท ไมดาส ดีเวลลอปเม้นท์ จำกัด เพื่อใช้เป็นสำนักงานใหญ่ (อาคารสำนักงานสูง 4 ชั้น (อาคารใหม่)) ขนาดพื้นที่ 1,240 ตรม.
ระยะเวลาของสัญญา	3 ปี เริ่มตั้งแต่วันที่ 1 มกราคม 2560 – 31 ธันวาคม 2562
ค่าเช่า	ชำระเป็นรายเดือน เดือนละ 351,819 บาท
เงื่อนไขสำคัญ	ในกรณีหมดสัญญา ผู้เช่าได้รับสิทธิในการต่อสัญญาก่อนผู้เช่ารายอื่น
ข.) สัญญาเช่าระหว่าง บิ๊ก คาเมร่า กับ นางสาวปริศรา เขียวกาญจนวนงค์	
สาระสำคัญ	บริษัท บิ๊ก คาเมร่า คอร์ปอเรชั่น จำกัด (มหาชน) ได้ทำสัญญาเช่าที่ดินโฉนดเลขที่ 41755 เนื้อที่ 100 ตารางวา ตำบลหนองแขม อำเภอหนองแขม กรุงเทพมหานคร จากนางสาวปริศรา เขียวกาญจนวนงค์ เพื่อใช้เป็นที่ตั้งอาคารห้องพักเลขที่ 16/34
ระยะเวลาของสัญญา	3 ปี เริ่มตั้งแต่วันที่ 1 มกราคม 2560 – 31 ธันวาคม 2562
ค่าเช่า	ชำระเป็นรายเดือน เดือนละ 7,356 บาท
เงื่อนไขสำคัญ	ในกรณีหมดสัญญา ผู้เช่าได้รับสิทธิในการต่อสัญญาก่อนผู้เช่ารายอื่น
ค.) สัญญาเช่าระหว่าง บิ๊ก คาเมร่า กับ นางสาวณัฐพร เขียวกาญจนวนงค์	
สาระสำคัญ	บริษัท บิ๊ก คาเมร่า คอร์ปอเรชั่น จำกัด (มหาชน) ได้ทำสัญญาเช่าอาคารเลขที่ 115 ถนนสวัสดิการ 1 แขวงหนองแขม เขตหนองแขม กรุงเทพมหานคร (อาคารสำนักงานและคลังสินค้าสูง 4 ชั้น) ขนาดพื้นที่ 1,659 ตรม.
ระยะเวลาของสัญญา	3 ปี เริ่มตั้งแต่วันที่ 1 มกราคม 2560 – 31 ธันวาคม 2562
ค่าเช่า	ชำระเป็นรายเดือน เดือนละ 261,500 บาท
เงื่อนไขสำคัญ	ในกรณีหมดสัญญา ผู้เช่าได้รับสิทธิในการต่อสัญญาก่อนผู้เช่ารายอื่น
ง.) สัญญาเช่าระหว่าง บิ๊ก คาเมร่า กับ นางสาวปริศรา เขียวกาญจนวนงค์	
สาระสำคัญ	บริษัท บิ๊ก คาเมร่า คอร์ปอเรชั่น จำกัด (มหาชน) ได้ทำสัญญาเช่าที่ดินโฉนดเลขที่ 41752 และ 41753 ตำบลหนองแขม อำเภอหนองแขม กรุงเทพมหานคร รวม 2 แปลงเนื้อที่ 150 ไร่ (พร้อมที่ดินเก็บสินค้า เลขที่ 107/1)
ระยะเวลาของสัญญา	3 ปี เริ่มตั้งแต่วันที่ 1 มกราคม 2560 – 31 ธันวาคม 2562
ค่าเช่า	ชำระเป็นรายเดือน เดือนละ 15,889 บาท
เงื่อนไขสำคัญ	ในกรณีหมดสัญญา ผู้เช่าได้รับสิทธิในการต่อสัญญาก่อนผู้เช่ารายอื่น

## 4.4.2 สัญญากับตัวแทนจำหน่าย

ก.) สัญญาการเป็นตัวแทนจำหน่ายระหว่าง บิ๊ก คาเมร่า กับบริษัท โอลิมปัส (ประเทศไทย) จำกัด	
สาระสำคัญ	<ul style="list-style-type: none"> <li>- บริษัท โอลิมปัส (ประเทศไทย) จำกัด “โอลิมปัส” แต่งตั้ง บิ๊ก คาเมร่า ให้เป็น “ตัวแทนจำหน่ายทั่วไป” ที่ได้รับอนุญาตจากโอลิมปัสสำหรับการจำหน่ายผลิตภัณฑ์ภายในอาณาเขต ภายใต้เงื่อนไขและข้อกำหนดในสัญญา</li> <li>- ให้ตัวแทนจำหน่ายที่ได้รับการแต่งตั้งจากโอลิมปัส มีสิทธิเรียกตนเองว่า “ตัวแทนจำหน่ายทั่วไปที่ได้รับอนุญาต” สำหรับการดำเนินการจำหน่ายผลิตภัณฑ์ภายในอาณาเขต</li> <li>- ตลอดระยะเวลาแห่งการมีผลของสัญญา ในการดำเนินการจำหน่ายผลิตภัณฑ์ภายในอาณาเขต ตัวแทนจำหน่ายจะซื้อ จัดหา และได้รับผลิตภัณฑ์จากโอลิมปัสแต่เพียงผู้เดียวเท่านั้น</li> <li>- ตัวแทนจำหน่ายจะไม่ส่งออกหรือขายผลิตภัณฑ์ภายนอกอาณาเขตที่กำหนดไว้ในสัญญา</li> <li>- ตลอดเวลาแห่งการมีผลของสัญญามาตรฐานที่เกี่ยวกับผลิตภัณฑ์ สัญญา ตัวแทนจำหน่ายจะไม่ทำการให้คำมั่นหรือให้การรับประกันใดๆเกี่ยวกับผลิตภัณฑ์ หรือมาตรฐานที่เกี่ยวกับผลิตภัณฑ์ นอกเหนือจากผลิตภัณฑ์ที่อยู่ภายใต้เงื่อนไขการจำหน่าย หรือตามที่ตกลงกันหรือตามที่โอลิมปัสอนุญาตแก่ตัวแทนจำหน่ายเป็นลายลักษณ์อักษร</li> </ul>
ระยะเวลาของสัญญา	1 เมษายน 2560 – 31 มีนาคม 2561 (ต่ออายุอัตโนมัติจากสัญญาฉบับแรกซึ่งเริ่มตั้งแต่ 1 เมษายน 2555 – 31 มีนาคม 2556)
ข.) สัญญาซื้อขายระหว่าง บิ๊ก คาเมร่า กับบริษัท ไทยซัมซุง อิเลคโทรนิคส์ จำกัด “SAMSUNG”	
สาระสำคัญ	<ul style="list-style-type: none"> <li>- บิ๊ก คาเมร่า จะซื้อผลิตภัณฑ์จาก SAMSUNG และขายต่อ (resell) ซึ่งผลิตภัณฑ์ในอาณาเขต โดยจะมีการจัดหาผลิตภัณฑ์ให้แก่ผู้ซื้อตามจำนวนที่ระบุในใบคำสั่งซื้อที่ออกโดยผู้ซื้อ</li> <li>- SAMSUNG สงวนสิทธิที่ไม่อาจถูกแทรกแซงได้ (unfettered rights) ที่จะขายหรือจำหน่ายผลิตภัณฑ์และ/หรือผลิตภัณฑ์อื่นในอาณาเขต ไม่ว่าโดยตรงหรือผ่านคนอื่น</li> <li>- เว้นแต่จะได้ตกลงกับ SAMSUNG ไว้เป็นอย่างอื่น ผู้ซื้อจะไม่ขาย โอน ส่งออกต่อ (re-export) หรือทำการอื่นในการจัดให้มี พิจารณาที่จะขาย โอน หรือส่งออก หรือทำการอื่นใดในการจัดให้มีซึ่งผลิตภัณฑ์สำหรับการส่งมอบนอกอาณาเขต</li> </ul>
ระยะเวลาของสัญญา	1 ปี เริ่มตั้งแต่วันที่ 25 ธันวาคม 2559 - 24 ธันวาคม 2560 (ต่ออายุอัตโนมัติจากสัญญาฉบับแรกซึ่งเริ่มตั้งแต่ 25 ธันวาคม 2558 – 24 ธันวาคม 2559)
ค.) สัญญาการเป็นตัวแทนจำหน่ายระหว่าง บิ๊ก คาเมร่า กับบริษัท นิคอน เซลส์ ประเทศไทย จำกัด	
สาระสำคัญ	ภายใต้ข้อบังคับของข้อตกลงและเงื่อนไขอื่นที่กำหนดในสัญญา บิ๊ก คาเมร่า ตกลงแต่งตั้งผู้จัดจำหน่ายเป็นผู้จัดจำหน่ายทั่วไปที่ไม่มีลักษณะผูกขาดในการจำหน่ายสินค้าภายในอาณาเขต และผู้จัดจำหน่ายตกลงยอมรับการแต่งตั้งนั้น
ระยะเวลาของสัญญา	1 ปี เริ่มตั้งแต่วันที่ 1 เมษายน 2559 – 31 มีนาคม 2560 (ต่ออายุอัตโนมัติจากสัญญาฉบับแรกซึ่งเริ่มตั้งแต่ 1 เมษายน 2554 – 31 มีนาคม 2555)
ง.) หนังสือยืนยันเป็นตัวแทนจำหน่ายจากบริษัท ฟุจิฟิล์ม (ประเทศไทย) จำกัด	
สาระสำคัญ	บริษัท ฟุจิฟิล์ม (ประเทศไทย) จำกัด ยืนยันว่า บิ๊ก คาเมร่า เป็นตัวแทนจำหน่ายผลิตภัณฑ์ภายใต้ตราสินค้า FUJIFILM
ระยะเวลา	ตั้งแต่ปี พ.ศ. 2542 (ไม่มีระยะเวลาสิ้นสุด)



จ.) สัญญาแต่งตั้งผู้จำหน่ายระหว่าง บิ๊ก คาเมร่า กับบริษัท พานาโซนิค ซิว เซลส์ (ประเทศไทย) จำกัด	
สาระสำคัญ	บริษัท พานาโซนิค ซิว เซลส์ (ประเทศไทย) จำกัด “พานาโซนิค” แต่งตั้ง บิ๊ก คาเมร่า ให้เป็นผู้จำหน่ายสินค้าพานาโซนิคในราชอาณาจักรไทยภายใต้เงื่อนไขและข้อกำหนดในสัญญา
ระยะเวลาของสัญญา	1 ปี เริ่มตั้งแต่วันที่ 20 กันยายน 2559 – 19 กันยายน 2560 (ต่ออายุอัตโนมัติคราวละ 1 ปี)
ฉ.) สัญญาแต่งตั้งผู้จำหน่ายระหว่าง บิ๊ก คาเมร่า กับ บริษัท แคนนอน มาร์เก็ตติ้ง (ไทยแลนด์) จำกัด	
สาระสำคัญ	บริษัท แคนนอน มาร์เก็ตติ้ง (ไทยแลนด์) จำกัด “แคนนอน” แต่งตั้ง บิ๊ก คาเมร่า ให้เป็นผู้จัดจำหน่ายสินค้าภายใต้เครื่องหมายการค้า “Canon” และ/หรือเครื่องหมายการค้าอื่นๆ ในอาณาเขตประเทศไทย ภายใต้เงื่อนไขและข้อกำหนดในสัญญา
ระยะเวลาของสัญญา	1 ปี เริ่มตั้งแต่วันที่ 1 มกราคม 2559 – 31 ธันวาคม 2560 (ต่ออายุอัตโนมัติจากสัญญาฉบับแรกซึ่งเริ่มตั้งแต่ 18 ธันวาคม 2558 – 31 ธันวาคม 2559)
ช.) สัญญาตัวแทนจำหน่ายจากบริษัท โซนี่ ไทย จำกัด	
สาระสำคัญ	บริษัท โซนี่ ไทย จำกัด แต่งตั้งให้บิ๊ก คาเมร่า เป็นตัวแทนจำหน่ายสินค้าภายใต้เครื่องหมายการค้า “Sony” ในประเทศไทย
ระยะเวลา	16 พฤษภาคม 2559 – 31 มีนาคม 2561 (ต่ออายุอัตโนมัติคราวละ 3 ปี)
ซ.) สัญญาแต่งตั้งผู้จัดจำหน่ายจากบริษัท ทู ดิสทริบิวชั่น แอนด์ เซลส์ จำกัด	
สาระสำคัญ	บริษัท ทู ดิสทริบิวชั่น แอนด์ เซลส์ จำกัด แต่งตั้งให้บิ๊ก คาเมร่า เป็นตัวแทนจำหน่ายแบบทั่วไป (Non-Exclusive Distributor) ซึ่งสินค้าและ/หรือบริการภายใต้เครื่องหมายการค้าของ TDS และ/หรือบริษัทในกลุ่มเครือทรู
ระยะเวลา	1 ปี เริ่มตั้งแต่ 2 มิถุนายน 2559 – 1 มิถุนายน 2560 (ต่ออายุอัตโนมัติคราวละ 1 ปี)
ณ.) สัญญาแต่งตั้งผู้จัดจำหน่ายจากบริษัท แอดวานซ์ ไลฟ์สไตล์ เน็ทเวอร์ค จำกัด	
สาระสำคัญ	บริษัท แอดวานซ์ ไลฟ์สไตล์ เน็ทเวอร์ค จำกัด แต่งตั้งให้บิ๊ก คาเมร่า เป็นผู้ซื้อสินค้าจาก AWN เพื่อนำไปขายให้แก่ร้านค้าส่ง ร้านค้าปลีก และ/หรือลูกค้าผู้ใช้บริการ
ระยะเวลา	เริ่มตั้งแต่ 29 มิถุนายน 2559 เป็นต้นไป เมื่อประสงค์จะเลิกสัญญาให้แจ้งเป็นลายลักษณ์อักษรให้อีกฝ่ายหนึ่งทราบล่วงหน้าไม่น้อยกว่า 30 วัน
ญ.) สัญญาแต่งตั้งผู้จัดจำหน่ายจากบริษัท ไวร์เลส ดีไวซ์ ซัพพลาย จำกัด	
สาระสำคัญ	บริษัท ไวร์เลส ดีไวซ์ ซัพพลาย จำกัด แต่งตั้งให้บิ๊ก คาเมร่า เป็นผู้ซื้อสินค้า บัตรเงินอิเล็กทรอนิกส์จาก WDS เพื่อนำไปขายให้แก่ร้านค้าส่ง ร้านค้าปลีก และ/หรือลูกค้า
ระยะเวลา	เริ่มตั้งแต่ 29 มิถุนายน 2559 เป็นต้นไป เมื่อประสงค์จะเลิกสัญญาให้แจ้งเป็นลายลักษณ์อักษรให้อีกฝ่ายหนึ่งทราบล่วงหน้าไม่น้อยกว่า 30 วัน

#### 4.4.3 สัญญาโปรแกรมขายการให้บริการรับประกันคุณภาพสินค้า

ก.) สัญญาโปรแกรมขายการให้บริการรับประกันคุณภาพสินค้าระหว่างบริษัทฯ กับ บริษัท สยามคอมมอส เซอร์วิส จำกัด	
สาระสำคัญ	คู่สัญญาตกลงจัดตั้งโปรแกรมภายใต้ชื่อ “บิ๊ก คาเมร่า แคร่” ซึ่งอยู่ภายใต้กรรมสิทธิ์ประกันการขายการรับประกันคุณภาพสินค้าภายใต้ความคุ้มครองที่ขยายออกไป ซึ่งบริษัทผู้ประกันออกให้แก่ผู้ถือกรรมสิทธิ์
	(ก) เป็นแบบเดียวกับเงื่อนไขการรับประกันคุณภาพสินค้าภายใต้ความคุ้มครองที่ขยายออกไปซึ่งบริษัทผู้ประกันออกให้แก่ผู้ถือกรรมสิทธิ์

(ข) ขยายการรับประกันครอบคลุมความเสียหายอันเกิดจากไฟไหม้ ไฟฟ้า ความเสียหายจากกระแสไฟฟ้าลัดวงจร ถูกขโมยโดยมีร่องรอยชัดเจนอันเกิดขึ้นกับอุปกรณ์กล้องถ่ายรูป	
ระยะเวลาของสัญญา	สัญญานี้มีผลบังคับเป็นเวลา 1 ปี นับจากวันที่เริ่มมีผลบังคับ (ทำสัญญาเมื่อวันที่ 1 เมษายน 2560) และต่อจากนั้นจะมีผลบังคับต่อไปโดยอัตโนมัติทุก 1 ปี เว้นแต่ว่าคู่สัญญาฝ่ายหนึ่งฝ่ายใดจะแจ้งให้คู่สัญญาอีกฝ่ายหนึ่งทราบล่วงหน้าว่าไม่มีความประสงค์จะต่ออายุสัญญาอย่างน้อย 3 เดือน ก่อนสิ้นสุดสัญญาในแต่ละช่วง

#### 4.4.4 สัญญาประกันภัย

ก.) สัญญาประกันภัยระหว่าง บิ๊ก คาเมร่า กับ บริษัท ทิพยประกันภัย จำกัด (มหาชน)	
ระยะเวลาประกันภัย	1 ปี เริ่มคุ้มครอง 22 ธันวาคม 2560 ถึง 22 ธันวาคม 2561
ประเภทประกันภัย	ประกันภัยความเสี่ยงภัยทรัพย์สิน (All Risk Insurance)
ผู้เอาประกันภัย	บริษัท บิ๊ก คาเมร่า คอร์ปอเรชั่น จำกัด(มหาชน)
ที่อยู่ผู้เอาประกันภัย	เลขที่ 115,115/1 ถ.สวัสดิการ 1 แขวงหนองแขม เขตหนองแขม กทม. 10160
ความคุ้มครอง	ความสูญเสียหรือเสียหายของทรัพย์สินที่เอาประกันภัย อันสืบเนื่องมาจากไฟไหม้ ไฟฟ้า ภัยระเบิด ภัยจากอากาศยาน ภัยเนื่องจากน้ำ ภัยจากการเฉี่ยวหรือการชนของยานพาหนะ ภัยจากควัน ภัยจากไฟฟ้า ภัยจากน้ำท่วม ภัยลมพายุ ภัยจากลูกเห็บ แผ่นดินไหว ฯลฯ
ทรัพย์สินที่เอาประกันภัย	หมวดที่ 1) สิ่งปลูกสร้าง (เฉพาะคลังสำนักงานใหญ่) ตัวอาคารและสิ่งปลูกสร้างอื่นๆ (ไม่รวมรากฐาน) รวมตัวอาคารอื่นๆ ส่วนต่อเติมทั้งหมด โกดังเก็บของทุกหลัง ที่จอดรถ โรงจอดรถ ห้อง Server รวมถึงส่วนปรับปรุงต่อเติมทั้งภายในและภายนอกอาคาร ฯลฯ หมวดที่ 2) เครื่องจักร เฟอร์นิเจอร์ต่างๆ เครื่องตกแต่งติดตั้งติดตั้งเครื่องใช้ไฟฟ้า เครื่องปรับอากาศ เครื่องคอมพิวเตอร์ (ไม่รวมข้อมูลและ Note Book) เครื่องใช้สำนักงาน ฯลฯ หมวดที่ 3) สต็อกสินค้าและวัสดุทั้งหลาย รวมถึงวัตถุดิบ สินค้าสำเร็จรูป สินค้าตัวอย่าง สินค้ารอการส่งมอบ สินค้าคงคลัง ภาชนะที่ใช้บรรจุและวัสดุหีบห่อ และทรัพย์สินที่อยู่ในการดูแลของผู้เอาประกันภัยในฐานะผู้ครอบครองทรัพย์สิน
วงเงินเอาประกันภัย	971.82 ล้านบาท
เบี้ยประกันภัยสุทธิ	485,910 บาท
ข.) สัญญาการประกันอุบัติเหตุสำหรับโทรศัพท์เคลื่อนที่และแท็บเล็ต ระหว่างบริษัทฯ กับ บริษัท สยามคอสโมส เซอร์วิส จำกัด	
สาระสำคัญ	คู่สัญญาตกลงจัดตั้งโปรแกรมภายใต้ชื่อ “บิ๊ก โมบาย แคร่ เซอร์วิส” ซึ่งอยู่ภายใต้กรรมสิทธิ์ที่สยามคอสโมสฯ ทำหน้าที่เป็นผู้ถือกรรมสิทธิ์
ความคุ้มครอง	ความสูญเสียหรือเสียหายต่ออุปกรณ์โทรศัพท์เคลื่อนที่และแท็บเล็ตอันเกิดจากอุบัติเหตุตกหล่นและทำให้หน้าจอแตกเสียหาย , อุบัติเหตุจากน้ำและการลักทรัพย์โดยมีร่องรอยชัดเจนแก่ตัวอาคารที่พักอาศัยหรือรถยนต์ที่มีการปิดล็อก
ระยะเวลาของสัญญา	สัญญานี้มีผลบังคับเป็นเวลา 1 ปี (วันที่ 1 กันยายน 2560 – วันที่ 31 ตุลาคม 2561) เว้นแต่ว่าคู่สัญญาฝ่ายหนึ่งฝ่ายใดจะแจ้งให้คู่สัญญาอีกฝ่ายหนึ่งทราบล่วงหน้าว่าไม่มีความประสงค์จะต่ออายุสัญญาอย่างน้อย 2 เดือน ก่อนสิ้นสุดสัญญา

## 5. ข้อพิพาททางกฎหมาย

ณ วันที่ 31 ธันวาคม 2560 บริษัทฯ ไม่มีข้อพิพาททางกฎหมาย ซึ่งอาจมีผลกระทบต่อทรัพย์สินของบริษัทฯ ที่มีจำนวนสูงกว่าร้อยละ 5 ของส่วนผู้ถือหุ้น และไม่มีข้อพิพาททางกฎหมายใดที่มีผลกระทบในเชิงลบต่อการดำเนินธุรกิจของบริษัทฯ อย่างมีนัยสำคัญ

## 6. ข้อมูลทั่วไปและข้อมูลสำคัญอื่น

### 6.1 ข้อมูลบริษัท บิ๊ก คาเมร่า คอร์ปอเรชั่น จำกัด (มหาชน)

ที่ตั้ง	115,115/1 ถนนสวัสดิการ1 แขวงหนองแขม เขตหนองแขม กรุงเทพมหานคร
โทรศัพท์	0 2809 9956-65
โทรสาร	0 2809 9950
Web site	<a href="http://www.bigcamera.co.th">www.bigcamera.co.th</a>
ประเภทธุรกิจ	ค้าปลีกอุปกรณ์ถ่ายภาพและโทรศัพท์เคลื่อนที่
เลขทะเบียนบริษัท	010753001404
ทุนจดทะเบียน	352,887,880 บาท (หุ้นสามัญ 3,528,878,800 หุ้น มูลค่าหุ้นละ 0.10 บาท)
ทุนชำระแล้ว	352,887,880 บาท

### 6.2 ข้อมูลบริษัทย่อย

ชื่อบริษัท	บริษัท อิมเมจ โพลัส จำกัด
ที่ตั้ง	115 ซอยเพชรเกษม 77 ถนนสวัสดิการ1 แขวงหนองแขม เขตหนองแขม กรุงเทพมหานคร
โทรศัพท์	0 2809 9956-65
โทรสาร	0 2809 9950
Website	<a href="http://www.image-plus.co.th">www.image-plus.co.th</a>
ประเภทธุรกิจ	ผลิตและจำหน่ายผลิตภัณฑ์ภาพพิมพ์ ให้บริการด้านการพิมพ์ภาพแบบครบวงจร
เลขทะเบียนบริษัท	0105560112606
ทุนจดทะเบียน	50 ล้านบาท (หุ้นสามัญ 5,000,000 หุ้น มูลค่าหุ้นละ 10 บาท)
ทุนชำระแล้ว	25 ล้านบาท
สัดส่วนการถือหุ้นของ BIG	100%

### 6.3 สาขาบิ๊ก คาเมร่า

BIG CAMERA		
1	บิ๊กซีเชียงใหม่ 2	
94 หมู่ 4 ห้องเลขที่ 2 ซี่อาร์ 219 อาคารศูนย์การค้าบิ๊กซี ซูเปอร์เซ็นเตอร์ สาขาเชียงใหม่ 2 ถนนเชียงใหม่-ลำปาง ตำบลหนองป่าครั่ง อำเภอเมือง จังหวัดเชียงใหม่ 50000		
2	บิ๊กซีเพชรเกษม	
29/1 หมู่ 11 ห้องเลขที่ จีซีอาร์ 103 อาคารศูนย์การค้าบิ๊กซี ซูเปอร์เซ็นเตอร์ สาขาเพชรเกษม ถนนเพชรเกษม แขวงหนองค้างพลู เขตหนองแขม กรุงเทพมหานคร 10160		

3	โรบินสันราชบุรี	
265 ห้องเลขที่ บีเอฟ44,45,46 ชั้นบีเอฟ อาคารห้างสรรพสินค้าโรบินสัน สาขาราชบุรี ถนนศรีสุริยวงศ์ ตำบลหน้าเมือง อำเภอเมืองราชบุรี จังหวัดราชบุรี 70000		
4	บิ๊กซีรังสิต	
94 ห้องเลขที่ จีซีอาร์121 ชั้นจีไอเอ็นอาคารศูนย์การค้าบิ๊กซี ซูเปอร์เซ็นเตอร์ สาขารังสิต ถนนพหลโยธิน ตำบลประชาธิปัตย์ อำเภอธัญบุรี จังหวัดปทุมธานี 12110		
5	บิ๊กซีระยอง	
15/11ห้องเลขที่ จีซีอาร์104/2 ชั้นจี อาคารศูนย์การค้าบิ๊กซี ซูเปอร์เซ็นเตอร์ สาขาระยอง ถนนบางนา-ตราด ตำบลเชิงเนิน อำเภอเมืองระยอง จังหวัดระยอง 21000		
6	บิ๊กซีรามอินทรา	
59 หมู่ที่ 4 ห้องเลขที่ จีซีอาร์117 อาคารศูนย์การค้าบิ๊กซี ซูเปอร์เซ็นเตอร์ สาขารามอินทรา ถนนรามอินทรา แขวงอนุสาวรีย์ เขตบางเขน กรุงเทพมหานคร 10220		
7	บิ๊กซีพิษณุโลก	
939 ห้องเลขที่2จีอาร์201 อาคารศูนย์การค้าบิ๊กซี ซูเปอร์เซ็นเตอร์ ชั้นที่ 1 ถนนพิจัยสงคราม ตำบลในเมือง อำเภอเมืองพิษณุโลก จังหวัดพิษณุโลก 65000		
8	บิ๊กซีเชียงราย	
184 หมู่ที่ 25 ห้องเลขที่ 2จีอาร์225 ชั้น2 ถนนสายเอเชีย1 ตำบลรอบเวียง อำเภอเมืองเชียงราย จังหวัดเชียงราย 57000		
9	บิ๊กซีรัตนานิเบศร์ 2	
243 ห้องเลขที่ จีซีอาร์109 ชั้นที่ 2 อาคารศูนย์การค้าบิ๊กซี ซูเปอร์เซ็นเตอร์ สาขารัตนานิเบศร์ 2 ถนนรัตนานิเบศร์ ตำบลบางกระสอบ อำเภอเมือง จังหวัดนนทบุรี 11000		
10	บิ๊กซีพระราม 4	
2929 ห้องเลขที่ จีซีอาร์116 ศูนย์การค้าบิ๊กซีซูเปอร์เซ็นเตอร์ สาขาพระราม 4 ถนนพระราม 4 แขวงคลองตัน เขตคลองเตย กรุงเทพมหานคร 10110		
11	บิ๊กซีลพบุรี	
2 หมู่ที่ 1 ห้องเลขที่ 2 จีอาร์011,012 ชั้นที่2 อาคารศูนย์การค้าบิ๊กซี ซูเปอร์เซ็นเตอร์ สาขาลพบุรี ถนนพหลโยธิน ตำบลท่าศาลา อำเภอเมืองลพบุรี จังหวัดลพบุรี 15000		
12	เซ็นทรัลเชียงใหม่ แอร์พอร์ต	
2,252-252/1 ห้องเลขที่ 319 ชั้นที่ 3 อาคารศูนย์การค้าเซ็นทรัล แอร์พอร์ต พลาซ่า ถนนมหิดล ตำบลหายยา อำเภอเมืองเชียงใหม่ จังหวัดเชียงใหม่ 50000		
13	บิ๊กซีเพชรบุรี	
130 ชั้น2 ห้องเลขที่ 2 บีบี005 อาคารศูนย์การค้าบิ๊กซี ซูเปอร์เซ็นเตอร์ เพชรบุรี ถนนเพชรเกษม ตำบลต้นมะม่วง อำเภอเมืองเพชรบุรี จังหวัดเพชรบุรี 76000		
14	บิ๊กซีนครปฐม	
754 ชั้น2 ห้องเลขที่ 2จีอาร์229 อาคารศูนย์การค้าบิ๊กซี ซูเปอร์เซ็นเตอร์ สาขานครปฐม ถนนเพชรเกษม ตำบลห้วยจรเข้ม อำเภอเมืองนครปฐม จังหวัดนครปฐม 73000		
15	บิ๊กซีสมุทรปราการ	

498/1 ห้องเลขที่ 2 ซีอาร์ 211-212 ชั้น 2 อาคารศูนย์การค้าบิ๊กซี ซูเปอร์เตอร์ สมุทรปราการ ถนนสุขุมวิท ตำบลปากน้ำ อำเภอเมืองสมุทรปราการ จังหวัดสมุทรปราการ 10280		
16	บิ๊กซีพระราม2	
56 หมู่ 6 ห้องเลขที่ จีซีอาร์ 140 ชั้น จี อาคารศูนย์การค้าบิ๊กซี ซูเปอร์เซ็นเตอร์ สาขานบุรี-ปากท่อ ถนนธนบุรี-ปากท่อ (พระราม2) แขวงแสมดำ กรุงเทพมหานคร 10150		
17	เซ็นทรัลหัวหมาก	
177 ห้องเลขที่ 116/1-116/2 ชั้น จี อาคารศูนย์การค้าเซ็นทรัล หัวหมาก ถนนรามคำแหง แขวงหัวหมาก เขตบางกะปิ กรุงเทพมหานคร 10240		
18	บิ๊กซีสุวินทวงศ์	
123 หมู่ 16 ห้องเลขที่ 2 ซีอาร์ 234 อาคารศูนย์การค้าบิ๊กซี ซูเปอร์เซ็นเตอร์ สาขาสุวินทวงศ์ ถนนสุวินทวงศ์ แขวงมีนบุรี เขตมีนบุรี กรุงเทพมหานคร 10510		
19	พันธุ์ทิพย์เชียงใหม่	
152/1 ห้องเลขที่ 216 ชั้น 1 อาคารพันธุ์ทิพย์พลาซ่า เชียงใหม่ ถนนช้างคลาน ตำบลช้างคลาน อำเภอเมืองเชียงใหม่ จังหวัดเชียงใหม่ 50100		
20	โลตัสพิษณุโลก	
909 หมู่ 10 อาคารเทสโก้ โลตัส ซูเปอร์เซ็นเตอร์ สาขาพิษณุโลก ถนนพิษณุโลก-หล่มสัก ตำบลอุทัยภูมิ อำเภอเมืองพิษณุโลก จังหวัดพิษณุโลก 65000		
21	ตึกคอมศรีราชา	
135/99 ชั้น 1 ห้องเลขที่ 1 อาร์ 18-19 ศูนย์การค้า ตึกคอม ศรีราชา ถนนสุขุมวิท ตำบลศรีราชา อำเภอศรีราชา จังหวัดชลบุรี 20110		
22	เซียร์-รังสิต	
99 หมู่ที่ 8 ห้องเลขที่ จีเอ็น 020 ชั้น จี อาคารศูนย์การค้า เซียร์ รังสิต ถนนพหลโยธิน ตำบลคูคต อำเภอลำลูกกา จังหวัดปทุมธานี 12130		
23	บิ๊กซีพญาไถ่	
565/41 หมู่ที่ 10 อาคารศูนย์การค้าบิ๊กซี ซูเปอร์เซ็นเตอร์ สาขาพญาไถ่ ถนนสุขุมวิท ตำบลหนองปรือ อำเภอบางละมุง จังหวัดชลบุรี 20260		
24	โลตัสสัตหีบ	
179 หมู่ที่ 2 อาคารเทสโก้ โลตัส สาขาสัตหีบ ถนนสุขุมวิท ตำบลสัตหีบ อำเภอสัตหีบ จังหวัดชลบุรี 20180		
25	ตึกคอมพญาไถ่	
8 หมู่ที่ 10 ห้องเลขที่ 2 อาร์ 10 ศูนย์การค้า ตึกคอม พญาไถ่ ถนนพญาไถ่ ตำบลหนองปรือ อำเภอบางละมุง จังหวัดชลบุรี 20260		
26	โลตัสขอนแก่น	
356 หมู่ที่ 3 อาคารเทสโก้ โลตัส ซูเปอร์เซ็นเตอร์ สาขาขอนแก่น ถนนมิตรภาพ ตำบลเมืองเก่า อำเภอเมืองขอนแก่น จังหวัดขอนแก่น 40000		
27	ตึกคอมขอนแก่น	
250/1 ห้องเลขที่ 3 อาร์ 145-146 ชั้นที่ 3 ศูนย์การค้า ตึกคอม เมาะสะ ถนนศรีจันทร์ ตำบลในเมือง อำเภอเมืองขอนแก่น จังหวัดขอนแก่น 40000		
28	บิ๊กซีราชบุรี	
534 หมู่ที่ 1 ห้องเลขที่ จีซีอาร์ 108 ชั้นที่ จี-ไอเอ็น ตำบลโคกหม้อ อำเภอเมืองราชบุรี จังหวัดราชบุรี 70000		
29	โลตัสพญาไถ่	
408/2 หมู่ที่ 12 อาคารเทสโก้ โลตัส สาขาพญาไถ่ ถนนสุขุมวิท ตำบลหนองปรือ อำเภอบางละมุง จังหวัดชลบุรี 20260		
30	เซ็นทรัลพระราม3	
79 ห้องเลขที่ 319/1 ชั้น 3 อาคารศูนย์การค้าเซ็นทรัลพลาซ่า รัชดา-พระราม3 ถนนสาธุประดิษฐ์ แขวงช่องนนทรี เขตยานนาวา กรุงเทพมหานคร		

10120		
31	เซ็นทรัลพระราม2	
160	ห้องเลขที่ 210 ชั้น2 อาคารศูนย์การค้า เซ็นทรัล พลาซ่า พระราม2 ถนนพระรามที่2 แขวงสามก่า เขตบางขุนเทียน กรุงเทพมหานคร 10150	
32	โลตัสลพบุรี	
111	หมู่ที่ 3 อาคารศูนย์การค้าเทสโก้โลตัสสาขาหลวงปู่ อินน์ พลาซ่า ตำบลท่าศาลา อำเภอเมืองลพบุรี จังหวัดลพบุรี 15000	
33	โลตัสคลอง7	
41/12	หมู่ที่ 2 อาคารศูนย์การค้า เทสโก้โลตัส สาขาวังสิตคลอง 7 ตำบลลำผักกูด อำเภอธัญบุรี จังหวัดปทุมธานี 12110	
34	บิ๊กซีลำพูน	
200	หมู่ที่4 ห้องเลขที่จีซีอาร์1123 อาคารศูนย์การค้า บิ๊กซี ซูเปอร์เซ็นเตอร์ สาขาลำพูน ตำบลบ้านกลาง อำเภอเมืองลำพูน จังหวัดลำพูน 51000	
35	บิ๊กซีเชียงใหม่	
2	หมู่ที่ 3 ห้องเลขที่2จีอาร์003 อาคารศูนย์การค้า บิ๊กซี ซูเปอร์เซ็นเตอร์ สาขาเชียงใหม่ ตำบลท่าศาลา อำเภอเมืองเชียงใหม่ จังหวัดเชียงใหม่ 50000	
36	เจียง-ฟิวเจอร์ พลาซ่า หนองคาย	
304	ห้องเลขที่บี-22 ห้างสรรพสินค้าเจียง-ฟิวเจอร์ พลาซ่า หมู่ที่ 10 ถนนมิตรภาพ ตำบลโพธิ์ชัย อำเภอเมือง จังหวัดหนองคาย 43000	
37	แปซิฟิคพาร์ค-ศรีราชา	
90	ห้องเลขที่ บี-306 ศูนย์การค้า แปซิฟิค พาร์ค ศรีราชา ถนนสุขุมวิท ตำบลศรีราชา อำเภอศรีราชา จังหวัดชลบุรี 20110	
38	เดอะมอลล์โคราช	
1242/2	ห้องเลขที่ 3เอส-22 เอ,บี ชั้นที่ 3 ศูนย์การค้าเดอะมอลล์ สาขานครราชสีมา ถนนมิตรภาพ ตำบลในเมือง อำเภอเมืองนครราชสีมา จังหวัดนครราชสีมา 30000	
39	โลตัสกระบี่	
191	หมู่ที่ 12 อาคารศูนย์การค้าเทสโก้โลตัสสาขากระบี่ ตำบลกระบี่น้อย อำเภอเมืองกระบี่ จังหวัดกระบี่ 81000	
40	บิ๊กซีชลบุรี	
49/1	หมู่ที่ 3 ห้องเลขที่ 2จีอาร์202 ชั้น1 อาคารศูนย์การค้าบิ๊กซี ซูเปอร์เซ็นเตอร์ สาขาชลบุรี ตำบลห้วยกระบี่ อำเภอเมืองชลบุรี จังหวัดชลบุรี 20130	
41	บิ๊กซีหาดง	
433/4	หมู่ที่7 ห้องเลขที่ 2จีอาร์210 ชั้น2 อาคารศูนย์การค้าบิ๊กซี ซูเปอร์เซ็นเตอร์ สาขาหาดง ตำบลแม่เหียะ อำเภอเมืองเชียงใหม่ จังหวัดเชียงใหม่ 50000	
42	บิ๊กซีบุรีรัมย์	
150	หมู่ที่7 ห้องเลขที่ จีซีอาร์118 ชั้น1 อาคารศูนย์การค้าบิ๊กซี ซูเปอร์เซ็นเตอร์ สาขานบุรีรัมย์ ตำบลอีสาน อำเภอเมืองบุรีรัมย์ จังหวัดบุรีรัมย์ 31000	
43	โลตัสศรีมหาโพธิ	
228	หมู่ที่ 10 อาคารเทสโก้ โลตัส สาขาศรีมหาโพธิ ตำบลท่าตูม อำเภอศรีมหาโพธิ จังหวัดปราจีนบุรี 25140	
44	บิ๊กซีสุสสวัสดิ์	
94	หมู่ที่18 ห้องเลขที่ 2จีอาร์229 ชั้น2 อาคารศูนย์การค้าบิ๊กซี ซูเปอร์เซ็นเตอร์ สาขาสุสสวัสดิ์ ตำบลบางพึ่ง อำเภอพระประแดง จังหวัดสมุทรปราการ 10130	



45	โลตัสสามชุก	
820 หมู่ที่2 อาคารศูนย์การค้าเทสโก้ โลตัส คู้มค่า สาขาสามชุก ตำบลสามชุก อำเภอสสามชุก จังหวัดสุพรรณบุรี 72130		
46	บิ๊กซีอุบลราชธานี	
92 ห้องเลขที่ 2ซีอาร์108/2 ชั้น1 อาคารศูนย์การค้าบิ๊กซี ซูเปอร์เซ็นเตอร์ สาขาอุบลราชธานี ซอยธรรมวิถี4 ถนนธรรมวิถี ตำบลในเมือง อำเภอเมืองอุบลราชธานี จังหวัดอุบลราชธานี 34000		
47	เซ็นทรัลภูเก็ต	
74,75 อาคารศูนย์การค้าเซ็นทรัลเฟสติวัล ภูเก็ต ห้องเลขที่ ไอที-08เอ ชั้น2ไอที หมู่ที่5 ตำบลวิชิต อำเภอเมืองภูเก็ต จังหวัดภูเก็ต 83000		
48	โลตัสปากช่อง	
289 หมู่ที่18 ห้องเลขที่ ปี114 ชั้นจี อาคารเทสโก้โลตัสคู้มค่า สาขาปากช่อง ตำบลปากช่อง อำเภอปากช่อง จังหวัดนครราชสีมา 30130		
49	โลตัสกำแพงแสน	
9/2 หมู่ที่7 อาคารศูนย์การค้าเทสโก้ โลตัส คู้มค่าสาขากำแพงแสน ตำบลทุ่งกระพังโหม อำเภอกำแพงแสน จังหวัดนครปฐม 73140		
50	โลตัสศาลายา	
99/14 หมู่ที่1 อาคารศูนย์การค้าเทสโก้โลตัส สาขาศาลายา ตำบลบางเตย อำเภอสามพราน จังหวัดนครปฐม 73110		
51	โรบินสันจันทบุรี	
22/107 หมู่ที่7 ห้องเลขที่บีเอฟ-บี01/2 ชั้นบี ห้างสรรพสินค้า โรบินสัน สาขาจันทบุรี ตำบลจันทนิมิต อำเภอเมืองจันทบุรี จังหวัดจันทบุรี 22000		
52	บิ๊กซีอยุธยา	
80 หมู่ที่ 2 ห้องเลขที่ 2ซีอาร์204 ชั้นที่ 2 อาคารศูนย์การค้าบิ๊กซี ซูเปอร์เซ็นเตอร์ สาขาอยุธยา ตำบลบ้านกรด อำเภอบางปะอิน จังหวัดพระนครศรีอยุธยา13160		
53	บิ๊กซีรัชดาภิเษก	
125 ห้องเลขที่ 2ซีอาร์205 ชั้นที่ 2-ไอเอ็น อาคารศูนย์การค้าบิ๊กซี ซูเปอร์เซ็นเตอร์ สาขารัชดา ถนนรัชดาภิเษก แขวงดินแดง เขตดินแดง กรุงเทพมหานคร 10400		
54	อยุธยาพาร์ค 2	
126 หมู่ที่ 3 ห้องเลขที่ จีพี25-26 ชั้น1 อาคารศูนย์การค้าอยุธยาพาร์ค ตำบลคลองสวนพลู อำเภอพระนครศรีอยุธยา จังหวัดพระนครศรีอยุธยา 13000		
55	แหลมทองระยอง	
554 ห้องเลขที่ เอฟเอส2-020 ชั้น 2 อาคารแหลมทอง ซุปเปอร์มาเก็ต ระยอง ถนนสุขุมวิท ตำบลเนินพระ อำเภอเมืองระยอง จังหวัดระยอง 21000		
56	มานูญครอง 2	
444 ห้องเลขที่ พีแอลเอ 05 บี013000 ชั้น 5 อาคารเอ็มบีเค เซ็นเตอร์ ถนนพญาไท แขวงวังใหม่ เขตปทุมวัน กรุงเทพมหานคร 10330		
57	โลตัสบางกะปิ	
3109 อาคารศูนย์การค้าเทสโก้ โลตัส สาขาบางกะปิ ถนนลาดพร้าว แขวงคลองจั่น เขตบางกะปิ กรุงเทพมหานคร 10240		
58	โลตัสเพชรบูรณ์	
929 หมู่ที่ 2 อาคารศูนย์การค้าเทสโก้ โลตัสสาขาเพชรบูรณ์ ตำบลละเดียง อำเภอเมืองเพชรบูรณ์ จังหวัดเพชรบูรณ์ 6700		
59	บิ๊กซีบางนา	

111 ห้องเลขที่ 2 ซีอาร์206/1 ชั้น 2 อาคารศูนย์การค้าบิ๊กซี ซูเปอร์เซ็นเตอร์ สาขาบางนา ถนนบางนา-ตราด แขวงบางนา เขตบางนา กรุงเทพมหานคร 10260		
60	บิ๊กซีขอนแก่น	
290/1 หมู่ที่ 17 ห้องเลขที่ จีซีอาร์110/1 ชั้น จี-ไอเอ็น อาคารศูนย์การค้าบิ๊กซี ซูเปอร์เซ็นเตอร์ สาขาขอนแก่น ตำบลในเมือง อำเภอเมืองขอนแก่น จังหวัดขอนแก่น 40000		
61	บิ๊กซีอุดรธานี	
415 หมู่ที่ 3 ห้องเลขที่ จีซีอาร์124 ชั้น จี-ไอเอ็น อาคารศูนย์การค้าบิ๊กซี ซูเปอร์เซ็นเตอร์ สาขาอุดรธานี ตำบลหมากแข้ง อำเภอเมืองอุดรธานี จังหวัดอุดรธานี 41000		
62	บิ๊กซีชัยภูมิ	
99 หมู่ที่ 1 ห้องเลขที่ จีซีอาร์112 ชั้น จี-ไอเอ็น อาคารศูนย์การค้าบิ๊กซี ซูเปอร์เซ็นเตอร์ สาขาชัยภูมิ ตำบลทุ่งคล้า อำเภอเมืองชัยภูมิ จังหวัดชัยภูมิ 36000		
63	บิ๊กซีบ้านโป่ง	
58 หมู่ที่ 5 ห้องเลขที่ จีซีอาร์119 ชั้น จี-ไอเอ็น อาคารศูนย์การค้าบิ๊กซี ซูเปอร์เซ็นเตอร์ สาขาบ้านโป่ง ตำบลหนองอ้อ อำเภอบ้านโป่ง จังหวัดราชบุรี 70110		
64	บิ๊กซีกระบี่	
349 หมู่ที่ 11 ห้องเลขที่ 2 ซีอาร์203 ชั้นที่ 2 อาคารศูนย์การค้าบิ๊กซี ซูเปอร์เซ็นเตอร์ สาขากระบี่ ตำบลกระบี่น้อย อำเภอเมืองกระบี่ จังหวัดกระบี่ 81000		
65	อิมพีเรียลบางพลี	
201/ข หมู่ที่ 1 ห้องเลขที่ 12 อาคารศูนย์การค้าเอส บางพลี ตำบลบางเสาธงกิ่งอำเภอบางเสาธง จังหวัดสมุทรปราการ 10540		
66	บิ๊กซีสุโขทัย	
68 หมู่ที่ 2 อาคารศูนย์การค้าบิ๊กซี ซูเปอร์เซ็นเตอร์ สาขาสุโขทัย ตำบลบ้านกล้วย อำเภอเมืองสุโขทัย จังหวัดสุโขทัย 64000		
67	เดอะมอลล์บางแค	
275 ห้องเลขที่ จีแอส-แอล3เอ หมู่ที่ 1 ชั้น จี อาคารศูนย์การค้าเดอะมอลล์ บางแค แขวงบางแคเหนือ เขตบางแค กรุงเทพมหานคร 10160		
68	บิ๊กซีเพชรบูรณ์	
939 หมู่ที่ 2 ห้องเลขที่ จีซีอาร์113 ชั้นที่ 1 อาคารศูนย์การค้าบิ๊กซี ซูเปอร์เซ็นเตอร์ สาขาเพชรบูรณ์ ตำบลสะเดียง อำเภอเมืองเพชรบูรณ์ จังหวัดเพชรบูรณ์ 67000		
69	โลตัสระนอง	
25/15 หมู่ที่ 1 อาคารศูนย์การค้าเทสโก้ โลตัส สาขาระนอง ตำบลบางวัน อำเภอเมืองระนอง จังหวัดระนอง 85000		
70	บิ๊กซีอ้อมใหญ่	
17/17 หมู่ที่ 8 ห้องเลขที่ 2 ซีอาร์213 ชั้นที่ 2 อาคารบิ๊กซีซูเปอร์เซ็นเตอร์ สาขาอ้อมใหญ่ อำเภอสามพราน จังหวัดนครปฐม 73160		
71	บิ๊กซีรังสิตคลองหก	
158/17 หมู่ 4 ห้องเลขที่ 2 ซีอาร์202 ชั้นที่ 2 อาคารศูนย์การค้าบิ๊กซี ซูเปอร์เซ็นเตอร์ สาขารังสิตคลอง 6 ตำบลรังสิต อำเภอธัญบุรี จังหวัดปทุมธานี 12110		
72	บิ๊กซีสระแก้ว	

352 ห้องเลขที่ จีซีอาร์122 ชั้นที่ 1 อาคารศูนย์การค้าบิ๊กซี ซูเปอร์เซ็นเตอร์ สาขาสระแก้ว ถนนสุวรรณศร ตำบลสระแก้ว อำเภอเมืองสระแก้ว จังหวัดสระแก้ว 27000		
73	บิ๊กซีไฮดร	
323 หมู่ที่ 2 ห้องเลขที่ จีซีอาร์109 ชั้นที่ 1 อาคารศูนย์การค้าบิ๊กซี ซูเปอร์เซ็นเตอร์ สาขาไฮดร ตำบลสำราญ อำเภอเมืองยโสธร 35000		
74	โลตัสจันทบุรี	
25/4 อาคารศูนย์การค้าเทสโก้ โลตัส สาขาจันทบุรี ถนนพระยาตรัง ตำบลวัดใหม่ อำเภอเมืองจันทบุรี จังหวัดจันทบุรี 22000		
75	โลตัสอุยยา	
126/1 หมู่ที่ 3 อาคารศูนย์การค้าเทสโก้ โลตัสสาขาอุยยา ถนนสายเอเชีย ตำบลคลองสวนพลู อำเภอพระนครศรีอยุธยา จังหวัดพระนครศรีอยุธยา 13000		
76	บิ๊กซีฉะเชิงเทรา	
28/73 ห้องเลขที่ จีซีอาร์113 ชั้นที่ 1 อาคารศูนย์การค้าบิ๊กซีซูเปอร์เซ็นเตอร์ สาขาฉะเชิงเทรา ถนนศรีโรธรตัดใหม่ ตำบลหน้าเมือง อำเภอเมืองฉะเชิงเทรา จังหวัดฉะเชิงเทรา 24000		
77	ไอทีเจียงหนองคาย	
305 หมู่ที่ 10 ห้องเลขที่ ไอ-11 ชั้นที่ 1 อาคารศูนย์การค้าเจียรียูเทลแอนด์ดีเวลลอปเม้นท์จำกัด ถนนมิตรภาพ ตำบลโพธิ์ชัย อำเภอเมืองหนองคาย จังหวัดหนองคาย 43000		
78	เดอะมอลล์บางกะปิ	
3522 ห้องเลขที่ จีเอส-ซี19 ชั้นจี อาคารห้างสรรพสินค้า เดอะมอลล์ สาขาบางกะปิ ถนนลาดพร้าว แขวงคลองจั่น เขตบางกะปิ กรุงเทพมหานคร 10240		
79	บิ๊กซีวารินชำราบ	
322 หมู่ที่ 8 ห้องเลขที่จีซีอาร์109/110 ชั้นที่ 1 อาคารศูนย์การค้าบิ๊กซี ซูเปอร์เซ็นเตอร์ สาขาวารินชำราบ ตำบลแสนสุข อำเภอวารินชำราบ จังหวัดอุบลราชธานี 34190		
80	บิ๊กซีมหาสารคาม	
238/1 หมู่ที่ 11 ห้องเลขที่จีซีอาร์104/1 ชั้นที่ 1 อาคารศูนย์การค้าบิ๊กซี ซูเปอร์เซ็นเตอร์ สาขามหาสารคาม ตำบลเกิ้ง อำเภอเมืองมหาสารคาม จังหวัดมหาสารคาม 44000		
81	เซ็นทรัลบางนา	
587 ,589 หมู่ที่ 12 ห้องเลขที่ 521/2 ชั้นที่ 5 อาคารศูนย์การค้าเซ็นทรัล พลาซ่า บางนา ถนนบางนา-ตราด แขวงบางนา เขตบางนา กรุงเทพมหานคร 10260		
82	บิ๊กซีสกลนคร	
1594/16 ห้องเลขที่จีซีอาร์109 ชั้นที่ 1 อาคารศูนย์การค้า บิ๊กซีซูเปอร์เซ็นเตอร์ สาขาสกลนคร ถนนรอบเมือง ตำบลธาตุเชิงชุม อำเภอเมืองสกลนคร จังหวัดสกลนคร 47000		
83	บิ๊กซีภูเก็ต	
72 หมู่ที่ 5 ห้องเลขที่ จีซีอาร์128-129 ชั้น จีอาคารศูนย์การค้าบิ๊กซี ซูเปอร์เซ็นเตอร์ สาขาภูเก็ต ตำบลวิชิต อำเภอเมืองภูเก็ต จังหวัดภูเก็ต 83000		
84	เซ็นทรัลแจ้งวัฒนะ	
99/9 หมู่ที่ 2 ห้องเลขที่ 434 ชั้นที่ 4 อาคารศูนย์การค้าเซ็นทรัล พลาซ่า แจ้งวัฒนะ ตำบลบางตลาด อำเภอปากเกร็ด จังหวัดนนทบุรี 11120		

85	ฮาเบอร์มอลล์	4/222 หมู่ที่ 10 ห้องเลขที่ 3259,3260 ชั้นที่ 3 อาคารศูนย์การค้า ฮาเบอร์มอลล์ แลนด์มาร์ก ถนนสุขุมวิท ตำบลทุ่งสุขลา อำเภอศรีราชา จังหวัดชลบุรี 20110
86	เซ็นทรัลพลาซาพญาภิษ	333/99 หมู่ที่ 9 ห้องเลขที่ 303/5 ชั้นที่ 3 อาคารศูนย์การค้าเซ็นทรัลพลาซา พญาภิษ ตำบลหนองปรือ อำเภอบางละมุง จังหวัดชลบุรี 20150
87	ฟิวเจอร์พาร์ค รังสิต	94 ห้องเลขที่ 3101/066,069 ชั้นที่ 3 อาคารศูนย์การค้าฟิวเจอร์พาร์ค รังสิต ถนนพหลโยธิน ตำบลประชาธิปัตย์ อำเภอธัญบุรี จังหวัดปทุมธานี 12110
88	แฟชั่นไอส์แลนด์	587,589,589/7-9 ห้องเลขที่ 3063 ชั้นที่ 3 อาคารศูนย์การค้าแฟชั่นไอส์แลนด์ ถนนรามอินทรา แขวงคันนายาว เขตคันนายาว กรุงเทพมหานคร 10230
89	บิ๊กซีศรีสะเกษ	29/49 หมู่ที่ 11 ห้องเลขที่ จีซีอาร์117 ชั้นที่ 1 อาคารศูนย์การค้าบิ๊กซี ซูเปอร์เซ็นเตอร์ สาขาศรีสะเกษ ตำบลห้วยป่าปล้อง อำเภอเมืองศรีสะเกษ จังหวัดศรีสะเกษ 33000
90	เซ็นทรัลชลบุรี	55/88,89,91 หมู่ที่ 1 ห้องเลขที่ 206 ชั้นที่ 2 อาคารศูนย์การค้าเซ็นทรัลพลาซา ชลบุรี ตำบลเสม็ด อำเภอเมืองชลบุรี จังหวัดชลบุรี 22000
91	เซ็นทรัลรัตนนิเบศร์	562,566 ห้องเลขที่ 204/3 ชั้นที่ 2 อาคารศูนย์การค้าเซ็นทรัล พลาซา รัตนนิเบศร์ ถนนรัตนนิเบศร์ ตำบลบางกระสอบ อำเภอเมืองนนทบุรี จังหวัดนนทบุรี 11000
92	โลตัสปทุมธานี	21/49 อาคารศูนย์การค้าเทสโก้ โลตัส ซูเปอร์เซ็นเตอร์ สาขาปทุมธานี ถนนปทุม-สามโคก ตำบลบางปรอก อำเภอเมืองปทุมธานี จังหวัดปทุมธานี 12000
93	บิ๊กซีนครสวรรค์	320/10 อาคารศูนย์การค้าบิ๊กซี ซูเปอร์ เซ็นเตอร์ สาขานครสวรรค์ ห้องเลขที่ 2ซีอาร์217 ชั้น 2 ถนนสวรรค์วิถี ตำบลปากน้ำโพ อำเภอเมืองนครสวรรค์ จังหวัดนครสวรรค์ 60000
94	บิ๊กซีหาดใหญ่ 2	677 ห้องเลขที่ เอฟ1/18 ชั้นที่ 1 อาคารศูนย์การค้าบิ๊กซี ซูเปอร์เซ็นเตอร์ สาขาหาดใหญ่2 ถนนเพชรเกษม ตำบลหาดใหญ่ อำเภอหาดใหญ่ จังหวัดสงขลา 90110
95	พาราไดซ์	61 อาคารศูนย์การค้าพาราไดซ์ พาร์ค ห้องเลขที่ 2ซี038บี ชั้นที่ 2 ถนนศรีนครินทร์ แขวงหนองบอน เขตประเวศ กรุงเทพมหานคร 10250
96	เซ็นทรัลขอนแก่น	99 อาคารศูนย์การค้าเซ็นทรัลพลาซา ขอนแก่น ห้องเลขที่ 318 ชั้นที่ 3 ถนนศรีจันทร์ ตำบลในเมือง อำเภอเมืองขอนแก่น จังหวัดขอนแก่น 40000
97	แหลมทอง บางแสน	

278/2 ห้องเลขที่ 2 เอส09/1 ชั้นที่ 2 อาคาร ศูนย์การค้าแหลมทอง สาขาบางแสน ถนนลงหาดบางแสน ตำบลแสนสุข อำเภอเมืองชลบุรี จังหวัดชลบุรี 20130		
98	บิ๊กซีมหาชัย	
79 อาคารศูนย์การค้าบิ๊กซี ซูเปอร์เซ็นเตอร์ สาขามหาชัย ห้องเลขที่ 2 ซีอาร์207 ชั้นที่ 2 หมู่ที่ 8 ตำบลท่าทราย อำเภอเมืองสมุทรสาคร จังหวัดสมุทรสาคร 74000		
99	หัวหินมาร์เก็ตวิลเลจ	
234/1 ห้องเลขที่ เอส338 ชั้นที่ 3 อาคารศูนย์การค้า หัวหินมาร์เก็ต วิลเลจ ตำบลหัวหิน อำเภอหัวหิน จังหวัดประจวบคีรีขันธ์ 77110		
100	บิ๊กซีสระบุรี	
57/5 อาคารศูนย์การค้าบิ๊กซี ซูเปอร์เซ็นเตอร์ สาขาสระบุรี ห้องเลขที่ จีซีอาร์109 ชั้นที่ 1 ถนนสุคนธ์บรรทัด ตำบลปากเพี้ยว อำเภอเมืองสระบุรี จังหวัดสระบุรี 18000		
101	สุขอนันต์ปาร์ค	
179/5 อาคารศูนย์การค้าสุขอนันต์ ปาร์ค ห้องเลขที่ พีแซด22-016 ชั้นที่ 2 ถนนสุคนธ์บรรทัด ตำบลปากเพี้ยว อำเภอเมืองสระบุรี จังหวัดสระบุรี 18000		
102	โลตัสชุมพร	
195 หมู่ที่ 3 ห้องเลขที่ 207 อาคารศูนย์การค้า เทสโก้ โลตัส สาขาชุมพร ชั้นที่ 2 ตำบลวังไม้ อำเภอเมืองชุมพร จังหวัดชุมพร 86000		
103	บิ๊กซีอำนาจเจริญ	
477 หมู่ที่ 7 ห้องเลขที่จีซีอาร์ 111/1 ชั้นที่ 1 อาคารศูนย์การค้าบิ๊กซี ซูเปอร์เซ็นเตอร์ สาขาอำนาจเจริญ ตำบลบุ่ง อำเภอเมืองอำนาจเจริญ จังหวัดอำนาจเจริญ 37000		
104	โลตัสกระทุ่มแบน	
329 หมู่ที่ 1 ห้องเลขที่ 125 ชั้นที่ 1 อาคารศูนย์การค้าเทสโก้ โลตัสคู่ค้า สาขากระทุ่มแบน ตำบลคลองมะเดื่อ อำเภอกะทุ่มแบน จังหวัดสมุทรสาคร 74100		
105	โรบินสันตรัง	
138 ห้องเลขที่ 2 เอฟ-บี-205 ชั้นที่ 2 เอฟอาคารห้างสรรพสินค้าโรบินสัน สาขาตรัง ถนนพัทลุง ตำบลทับเที่ยง อำเภอเมืองตรัง จังหวัดตรัง 92000		
106	โลตัสเลย	
99 หมู่ที่ 8 ห้องเลขที่ 122 ชั้นที่ 1 อาคารห้างเทสโก้ โลตัส คู่ค้า สาขาเลย ตำบลนาอาน อำเภอเมืองเลย จังหวัดเลย 42000		
107	สหไทยพลาซ่าทุ่งสง	
389 หมู่ที่ 2 ชั้นที่ 3 ห้องเลขที่ เค3-07 อาคารห้างสหไทยพลาซ่า ทุ่งสง ตำบลชะมาย อำเภอทุ่งสง จังหวัดนครศรีธรรมราช 80110		
108	ไชยแสงดีพาร์ทเมนต์สโตร์ สิงห์บุรี	
910 อาคารห้างไชยแสงดีพาร์ทเมนต์สโตร์ สาขาสิงห์บุรี ถนนขุนสรรค์ ตำบลบางพุทรา อำเภอเมืองสิงห์บุรี จังหวัดสิงห์บุรี 16000		
109	บิ๊กซีกำแพงเพชร	
613/1 ห้องเลขที่ จีซีอาร์143 ชั้นที่ 1 อาคารศูนย์การค้าบิ๊กซี ซูเปอร์เซ็นเตอร์ สาขากำแพงเพชร ถนนเจริญสุข ตำบลในเมือง อำเภอเมืองกำแพงเพชร จังหวัดกำแพงเพชร 62000		
110	สุรินทร์พลาซ่า	
101 ชั้นที่ 1 อาคารศูนย์การค้า สุรินทร์ พลาซ่า ถนนหนองดุม ตำบลในเมือง อำเภอเมืองสุรินทร์ จังหวัดสุรินทร์ 32000		

111	โลตัสชุมแพ	
888 หมู่ที่ 4 อาคารศูนย์การค้าเทสโก้ โลตัส สาขาชุมแพ ชั้นที่ 1 ตำบลชุมแพ อำเภอชุมแพ จังหวัดขอนแก่น 40290		
112	เซ็นทรัลเชียงใหม่	
184 หมู่ที่ 25 ห้องเลขที่ 149 ชั้นที่ 1 อาคารศูนย์การค้าเซ็นทรัลพลาซ่า สาขาเชียงใหม่ แขวงรอบเวียง เขตเมืองเชียงใหม่ จังหวัดเชียงใหม่ 57000		
113	บิ๊กซีหาดใหญ่	
111/19 หมู่ที่ 4 ห้องเลขที่ 2 ซี่อาร์ 203 ชั้นที่ 2 อาคารศูนย์การค้าบิ๊กซี ซูเปอร์เซ็นเตอร์ สาขาหาดใหญ่ แขวงคลองแห เขตหาดใหญ่ จังหวัดสงขลา 90110		
114	โลตัสกาฬสินธุ์	
99/11 ชั้นที่ 1 อาคารศูนย์การค้าเทสโก้ โลตัส สาขากาฬสินธุ์ ถนนบายพาสสงเปลือย ตำบลกาฬสินธุ์ อำเภอเมืองกาฬสินธุ์ จังหวัดกาฬสินธุ์ 46000		
115	โลตัสตราด	
1134 หมู่ 1 ห้องเลขที่ 121 ชั้น 1 อาคารศูนย์การค้าเทสโก้ โลตัส สาขาตราด ตำบลวังกระแจะ อำเภอเมืองตราด จังหวัดตราด 23000		
116	บิ๊กซีตาก	
18/3 ห้องเลขที่ จีซีอาร์ 124 ชั้น 1 อาคารศูนย์การค้าบิ๊กซี ซูเปอร์เซ็นเตอร์ สาขาตาก ถนนพหลโยธิน ตำบลระแหง อำเภอเมืองตาก จังหวัดตาก 63000		
117	บิ๊กซีหล่มสัก	
70 ห้องเลขที่ จีซีอาร์ 116-117 ชั้นที่ 2 อาคารศูนย์การค้าบิ๊กซี ซูเปอร์เซ็นเตอร์ สาขาหล่มสัก ถนนสามัคคีชัย ตำบลหล่มสัก อำเภอหล่มสัก จังหวัดเพชรบูรณ์ 67110		
118	เซ็นทรัลพิษณุโลก	
9/99 หมู่ที่ 5 ห้องเลขที่ 256 ชั้น 2 อาคาร ศูนย์การค้าเซ็นทรัลพลาซ่า พิษณุโลก ตำบลพลาชัยชุมพล อำเภอเมืองพิษณุโลก จังหวัดพิษณุโลก 65000		
119	เดอะวอล์ดราฟพุทธรักษ์	
189 หมู่ที่ 2 ห้องเลขที่ 125/เอ ชั้นที่ 1 อาคารศูนย์การค้าเดอะวอล์ด สาขาพุทธรักษ์ ตำบลบางขุนทอง อำเภอบางกรวย จังหวัดนนทบุรี 11130		
120	โลตัสถลาง	
303 หมู่ที่ 1 ชั้นที่ 1 อาคารศูนย์การค้า เทสโก้ โลตัส ซูเปอร์เซ็นเตอร์ สาขาถลาง ตำบลเทพกษัตรี อำเภอถลาง จังหวัดภูเก็ต 83110		
121	ฟอร์จูนทาวน์	
5 ห้องเลขที่ 015-017 ชั้นที่ 2 อาคารศูนย์การค้าฟอร์จูนทาวน์ ถนนรัชดาภิเษก แขวงดินแดง เขตดินแดง กรุงเทพมหานคร 10400		
122	โลตัสขอนแก่น 2	
709 หมู่ที่ 3 อาคารศูนย์การค้าเทสโก้ โลตัส สาขาขอนแก่น 2 ตำบลศิลา อำเภอเมืองขอนแก่น จังหวัดขอนแก่น 40000		
123	โรบินสันนครศรีธรรมราช	
89/201 ห้องเลขที่ 316 ชั้นที่ 2 เอฟ อาคารห้างสรรพสินค้าโรบินสัน สาขานครศรีธรรมราช ถนนพัฒนาการคูขวาง ตำบลคลัง อำเภอเมือง จังหวัดนครศรีธรรมราช 80000		
124	เซ็นทรัลพระราม 9	
9/8 อาคารศูนย์การค้าเซ็นทรัลพลาซ่าแกรนด์ พระราม 9 ถนนพระราม 9 แขวงห้วยขวาง เขตห้วยขวาง กรุงเทพมหานคร 10320		
125	บิ๊กซีจันทบุรี	



1012 ห้องเลขที่ 2ซีอาร์214 ชั้นที่2 อาคารศูนย์การค้าบิ๊กซี ซูเปอร์เซ็นเตอร์ สาขาจันทบุรี ถนนท่าแฉลบ ตำบลตลาด อำเภอเมืองจันทบุรี จังหวัดจันทบุรี 22000		
126	โลตัสท่ายาง	
777 หมู่ที่1 อาคารศูนย์การค้าเทสโก้ โลตัส ซูเปอร์เซ็นเตอร์ สาขาท่ายาง อำเภอท่ายาง จังหวัดเพชรบุรี 76130		
127	ตึกคอมชลบุรี	
97/233 ห้องเลขที่ 2อาร์136-138 ชั้นที่ 2อาคารตึกคอม สาขาชลบุรี หมู่ที่ 1 ตำบลเสม็ด อำเภอเมืองชลบุรี จังหวัดชลบุรี 20000		
128	โลตัสปราจีนบุรี	
15/1 อาคารศูนย์การค้าเทสโก้ โลตัส สาขาปราจีนบุรี ชั้นที่ 1 หมู่ที่ 4 ตำบลบางบริบูรณ์ อำเภอเมืองปราจีนบุรี จังหวัดปราจีนบุรี 25000		
129	โรบินสันสุพรรณบุรี	
449 ห้องเลขที่ 2เอฟ-บี-224/2 ชั้นที่ 2เอฟอาคารห้างสรรพสินค้าโรบินสัน สาขาสุพรรณบุรี หมู่ที่ 5 ตำบลท่าระหัด อำเภอเมืองสุพรรณบุรี จังหวัดสุพรรณบุรี 72000		
130	มาร์คไฟร์แพร์	
416 ห้องเลขที่ ไอที44 ชั้นที่ 3 อาคารศูนย์การค้ามาร์คไฟร์ พลาซ่า แพร์ หมู่ที่ 9 ถนนภูเก็ต ตำบลนาจักร อำเภอเมืองแพร่ จังหวัดแพร่ 54000		
131	เซ็นทรัลรวมอินทรา	
109/10 ห้องเลขที่ 310/1 ชั้นที่ 3 อาคารศูนย์การค้าเซ็นทรัลพลาซ่า รวมอินทรา หมู่ที่ 3 ถนนรวมอินทรา แขวงอนุสาวรีย์ เขตบางเขน กรุงเทพมหานคร 10220		
132	เซ็นทรัลอุดรธานี	
277/1-3,271/5ห้องเลขที่ 214/2 ชั้นที่ 2 อาคารศูนย์การค้าเซ็นทรัลพลาซ่า อุดรธานี ถนนประจักษ์ศิลปาคม ตำบลหมากแข้ง อำเภอเมือง จังหวัดอุดรธานี 41000		
133	โลตัสบ้านบึง	
64 ห้องเลขที่ 120 ชั้นที่ 1 อาคารศูนย์การค้าเทสโก้ โลตัส สาขาบ้านบึง ถนนบ้านบึง-บ้านค่าย ตำบลบ้านบึง อำเภอบ้านบึง จังหวัดชลบุรี 20170		
134	บิ๊กซีสุราษฎร์ธานี	
130 หมู่ที่ 1 อาคารบิ๊กซี สาขาสุราษฎร์ธานี ถนนเลี้ยวเมือง ตำบลบางกุ้ง อำเภอเมือง จังหวัดสุราษฎร์ธานี 84000		
135	บิ๊กซีเลย	
114 หมู่ที่ 9 อาคารบิ๊กซี สาขาเลย ตำบลนาอาน อำเภอเมืองเลย จังหวัดเลย 42000		
136	บิ๊กซีปลวกแดง	
888 หมู่ที่ 1 อาคารบิ๊กซี สาขาปลวกแดงตำบลปลวกแดง อำเภอปลวกแดง จังหวัดระยอง 21140		
137	บิ๊กซีสตูล	
959 หมู่ที่ 7 อาคารบิ๊กซี สาขาสตูล ตำบลคลองขุด อำเภอเมืองสตูล จังหวัดสตูล 91000		
138	บิ๊กซีมุกดาหาร	
77/11 อาคารบิ๊กซี สาขาเม็กดาหาร ถนนชัยนาท ตำบลมุกดาหาร อำเภอเมืองมุกดาหาร จังหวัดมุกดาหาร 49000		
139	ซีคอนบางแค	
607 อาคารศูนย์การค้าซีคอน บางแค ถนนเพชรเกษม แขวงบางหว้า เขตภาษีเจริญ กรุงเทพมหานคร 10160		
140	เซ็นทรัลสุราษฎร์ธานี	

88 หมู่ที่ 10 อาคารเซ็นทรัลพลาชาสุราษฎร์ธานี ตำบลวัดประดู่ อำเภอเมืองสุราษฎร์ธานี จังหวัดสุราษฎร์ธานี 84000		
141	โลตัสสะเดา	
45/8 อาคารเทสโก้โลตัส สาขาสะเดา ถนนกาญจนวนิชย์ ตำบลสะเดา อำเภอสะเดา จังหวัดสงขลา 90120		
142	เมกาบางนา2	
39 หมู่ที่ 6 อาคารเมกา บางนา ถนนบางนา-ตราด ตำบลบางแก้ว อำเภอบางพลี จังหวัดสมุทรปราการ 10540		
143	เดอะมอลล์ท่าพระ2	
99 อาคารเดอะมอลล์ ท่าพระ ถนนรัชดาภิเษก(ตากสิน-ท่าพระ) แขวงบุคคลิ เขตธนบุรี กรุงเทพมหานคร 10600		
144	เซ็นทรัลลำปาง	
319 อาคารเซ็นทรัลพลาชา ลำปาง ถนนไฮเวย์-ลำปาง-จาว ตำบลสวนดอก อำเภอเมืองลำปาง จังหวัดลำปาง 52100		
145	ไดอาน่าคอมเพล็กซ์หาดใหญ่	
55/3 อาคารไดอาน่าคอมเพล็กซ์ หาดใหญ่ถนนศรีภูวนารถ ตำบลหาดใหญ่ อำเภอหาดใหญ่ จังหวัดสงขลา 90440		
146	โลตัสหนองบัวลำภู	
36 ห้องเลขที่ 5109PG19 อาคารเทสโก้โลตัส สาขาหนองบัวลำภู หมู่ที่ 2 ตำบลลำภู อำเภอเมืองหนองบัวลำภู จังหวัดหนองบัวลำภู 39000		
147	เสริมไทยคอมเพล็กซ์มหาสารคาม	
76/1-7 อาคารเสริมไทยคอมเพล็กซ์มหาสารคาม ถนนนครสวรรค์ ตำบลตลาด อำเภอเมืองมหาสารคาม จังหวัดมหาสารคาม 44000		
148	โลตัสเสริมไทย	
76/2 อาคารเทสโก้โลตัส สาขามหาสารคามถนนนครสวรรค์ ตำบลตลาด อำเภอเมืองมหาสารคาม จังหวัดมหาสารคาม 44000		
149	บิ๊กซีนครสวรรค์ 2	
610/9 หมู่ที่ 10 อาคารบิ๊กซี สาขานครสวรรค์2 ตำบลนครสวรรค์ตก อำเภอเมืองนครสวรรค์ จังหวัดนครสวรรค์ 60000		
150	โลตัสพิษณุโลก2	
444 หมู่ที่ 6 อาคารเทสโก้โลตัส สาขาพิษณุโลก 2 ตำบลท่าทอง อำเภอเมืองพิษณุโลก จังหวัดพิษณุโลก 65000		
151	โลตัสแม่สอด	
17 อาคารเทสโก้โลตัส สาขาแม่สอด ถนนสายเอเชีย ตำบลแม่สอด อำเภอแม่สอด จังหวัดตาก 63110		
152	โลตัสอุตรดิตถ์	
2 อาคารเทสโก้ โลตัส สาขาอุตรดิตถ์ ถนนศรีขาววัง ตำบลท่าอิฐ อำเภอเมืองอุตรดิตถ์ จังหวัดอุตรดิตถ์ 53000		
153	บิ๊กซีร้อยเอ็ด	
320 หมู่ที่ 10 อาคารบิ๊กซี สาขาร้อยเอ็ด ตำบลเหนือเมือง อำเภอเมืองร้อยเอ็ด จังหวัดร้อยเอ็ด 45000		
154	สหไทยพลาซ่า นครศรีธรรมราช	
1392 อาคารสหไทยพลาซ่า นครศรีธรรมราชถนนศรีปราชญ์ ตำบลท่าวัง อำเภอเมืองนครศรีธรรมราช จังหวัดนครศรีธรรมราช 80000		
155	โรบินสันกาญจนบุรี	
110 หมู่ที่ 9 อาคารโรบินสัน สาขากาญจนบุรี ตำบลปากแพรก อำเภอเมืองกาญจนบุรี จังหวัดกาญจนบุรี 71000		
156	แลนด์มาร์ค ดีคคอม อุตรธานี	
71/29 ห้องเลขที่ 2อาร์22-23 ชั้นที่ 2 อาคารแลนด์มาร์ค ดีคคอม อุตรธานี ถนนอุดรชัย ตำบลหมากแข้ง อำเภอเมืองอุดรธานี จังหวัดอุดรธานี 41000		

157	ซีคอน ศรีนครินทร์	
55 อาคารซีคอนสแควร์ ศรีนครินทร์ ถนนศรีนครินทร์ แขวงหนองบอน เขตประเวศ กรุงเทพมหานคร 10250		
158	เดอะมอลล์งามวงศ์วาน 2	
30/39-50,639 หมู่ที่ 2 อาคารเดอะมอลล์ สาขางามวงศ์วาน 2 ตำบลบางเขน อำเภอเมืองนนทบุรี จังหวัดนนทบุรี 11000		
159	เซ็นทรัลอบลราชธานี	
311 หมู่ที่ 7 อาคารเซ็นทรัลพลาซา สาขาอบลราชธานี ตำบลแจระแม อำเภอเมืองอบลราชธานี จังหวัดอบลราชธานี 43000		
160	บิ๊กซีอ่างทอง	
24 อาคารบิ๊กซี สาขาอ่างทอง ถนนโพธิ์ พระยา-ท่าเรือ ตำบลโพสะ อำเภอเมืองอ่างทอง จังหวัดอ่างทอง 14000		
161	พรอมเมนาดา	
192-193 ห้องเลขที่ เอล2-39 ชั้นที่ 2หมู่ที่ 2 อาคารพรอมเมนาดา รีสอร์ทมอลล์ เชียงใหม่ ตำบลท่าศาลา อำเภอเมืองเชียงใหม่ จังหวัดเชียงใหม่ 50000		
162	โรบินสันสกล	
88/8 อาคารห้างสรรพสินค้าโรบินสัน สาขาสกลนคร ถนนนิตโย ตำบลธาตุเชิงชุม อำเภอเมืองสกลนคร จังหวัดสกลนคร 47000		
163	แฮปปี้พลาซ่าพิจิตร	
39/157-158 อาคารศูนย์การค้าแฮปปี้พลาซ่า พิจิตร ถนนสระหลวง ตำบลในเมือง อำเภอเมืองพิจิตร จังหวัดพิจิตร 66000		
164	บิ๊กซีสมุทรสงคราม	
2/19 หมู่ที่ 1 อาคารศูนย์การค้าบิ๊กซี ซูเปอร์เซ็นเตอร์ สาขาสมุทรสงคราม ตำบลบางแก้ว อำเภอเมืองสมุทรสงคราม จังหวัดสมุทรสงคราม 75000		
165	บิ๊กซีกาฬสินธุ์	
101/2 อาคารศูนย์การค้าบิ๊กซี ซูเปอร์ เซ็นเตอร์ สาขากาฬสินธุ์ ถนนถิ่นานนท์ ตำบลกาฬสินธุ์ อำเภอเมืองกาฬสินธุ์ จังหวัดกาฬสินธุ์ 46000		
166	บิ๊กซีสุพรรณบุรี	
140/20 อาคารศูนย์การค้าบิ๊กซี ซูเปอร์เซ็นเตอร์ สาขาสุพรรณบุรี ถนนมัลลีย์แมน ตำบลรั้วใหญ่ อำเภอเมืองสุพรรณบุรี จังหวัดสุพรรณบุรี 72000		
167	ฟิวเจอร์พาร์ค รังสิต 2	
94 อาคารศูนย์การค้าฟิวเจอร์พาร์ค รังสิต ถนนพหลโยธิน ตำบลประชาธิปัตย์ อำเภอธัญบุรี จังหวัดปทุมธานี 12130		
168	ทวิกิจบุรีรัมย์	
274 หมู่ที่ 8 อาคารศูนย์การค้าทวิกิจ ซูเปอร์ เซ็นเตอร์ บุรีรัมย์ ตำบลลิสาณ อำเภอเมืองบุรีรัมย์ จังหวัดบุรีรัมย์ 31000		
169	เอ็มบีเคเซ็นเตอร์	
444 อาคารเอ็มบีเค เซ็นเตอร์ ถนนพญาไท แขวงวังใหม่ เขตปทุมวัน จังหวัดกรุงเทพมหานคร 10330		
170	โรบินสันสระบุรี	
99 หมู่ที่ 7 อาคารห้างสรรพสินค้าโรบินสัน สาขาสระบุรี ตำบลคลังชัน อำเภอเมืองสระบุรี จังหวัดสระบุรี 18000		
171	เม-ญา ไลฟ์สไตล์ เชียงใหม่	
55/5 หมู่ที่ 5 อาคารศูนย์การค้าเม-ญา ไลฟ์สไตล์ เชียงใหม่ ตำบลช้างเผือก อำเภอเมืองเชียงใหม่ จังหวัดเชียงใหม่ 50300		
172	โลตัสสงขลา	
64 หมู่ที่ 2 อาคารศูนย์การค้าเทสโก้ โลตัสสาขาสงขลา ตำบลเขารูปช้าง อำเภอเมืองสงขลา จังหวัดสงขลา 90000		
173	บิ๊กซีตรัง	

102/2	อาคารบิ๊กซี ซูเปอร์เซ็นเตอร์ สาขาตราง ถนนรัชฎา ตำบลทับเที่ยง อำเภอเมืองตราง จังหวัดตราง 92000	
174	โรบินสันสุรินทร์	
338	หมู่ที่ 16 อาคารห้างสรรพสินค้าโรบินสัน สาขาสุรินทร์ ตำบลสลักได อำเภอเมืองสุรินทร์ จังหวัดสุรินทร์ 32000	
175	เซ็นทรัลเฟสติวัล หาดใหญ่	
1518	อาคารศูนย์การค้าเซ็นทรัลเฟสติวัล หาดใหญ่ ถนนกาญจนวนิชย์ ตำบลหาดใหญ่ อำเภอหาดใหญ่ จังหวัดสงขลา 90110	
176	คลังพลาซ่าจอมสุรางค์	
24	ห้องเลขที่ 4-16 ชั้นที่ 4 อาคารศูนย์การค้าคลังพลาซ่า จอมสุรางค์นครราชสีมา ถนนจอมสุรางค์ ตำบลในเมือง อำเภอเมืองนครราชสีมา จังหวัดนครราชสีมา 30000	
177	บิ๊กซีกาญจนบุรี	
786/8	อาคารศูนย์การค้าบิ๊กซี ซูเปอร์เซ็นเตอร์ สาขากาญจนบุรี ถนนแสงชูโตเหนือ ตำบลท่ามะขาม อำเภอเมืองกาญจนบุรี จังหวัดกาญจนบุรี 71000	
178	เซ็นทรัลเฟสติวัลสมุย	
209	อาคารศูนย์การค้าเซ็นทรัลเฟสติวัล สมุย หมู่ที่ 2 ตำบลปอผุด อำเภอเกาะสมุย จังหวัดสุราษฎร์ธานี 84320	
179	ไอทีพลาซ่าลำไ้	
999	หมู่ที่ 1 อาคารไอทีพลาซ่า สาขาลำไ้ถนนสุขุมวิท ตำบลลำไ้เหนือ อำเภอเมืองสมุทรปราการ จังหวัดสมุทรปราการ 10270	
180	บิ๊กซีศรีมหาโพธิ์	
618	หมู่ที่ 7 อาคารศูนย์การค้าบิ๊กซี ซูเปอร์ เซ็นเตอร์ สาขาศรีมหาโพธิ์ ตำบลท่าตูม อำเภอศรีมหาโพธิ์ จังหวัดปราจีนบุรี 25140	
181	สยามสแควร์วัน	
388	อาคารสยามสแควร์วัน ถนนพระราม 1 แขวงปทุมวัน เขตปทุมวัน กรุงเทพมหานคร 10330	
182	เทสโก้โลตัสนครนายก	
ข1-150	อาคารศูนย์การค้า เทสโก้ โลตัส สาขาศาลายา ถนนบ้านใหญ่ ตำบลนครนายก อำเภอเมืองนครนายก จังหวัดนครนายก 26000	
183	เซ็นทรัลศาลายา	
99/19	อาคารศูนย์การค้าเซ็นทรัล พลาซ่า ศาลายา หมู่ที่ 2 ตำบลบางเตย อำเภอสามพราน จังหวัดนครปฐม 73210	
184	โรบินสันฉะเชิงเทรา	
910	อาคารห้างสรรพสินค้าโรบินสัน สาขาฉะเชิงเทรา ถนนฉะเชิงเทรา-บางปะกง ตำบลหน้าเมือง อำเภอเมืองฉะเชิงเทรา จังหวัดฉะเชิงเทรา 24000	
185	โรบินสันร้อยเอ็ด	
137	อาคารห้างสรรพสินค้าโรบินสัน สาขาร้อยเอ็ด หมู่ที่ 3 ตำบลดงลาน อำเภอเมืองร้อยเอ็ด จังหวัดร้อยเอ็ด 45000	
186	โรบินสันสมุทรปราการ	
789	อาคารห้างสรรพสินค้าโรบินสัน สาขาสมุทรปราการ หมู่ที่ 2 ตำบลท้ายบ้านใหม่ อำเภอเมืองสมุทรปราการ จังหวัดสมุทรปราการ 10280	
187	โรบินสันปราจีนบุรี	
72	อาคารห้างสรรพสินค้าโรบินสัน สาขาปราจีนบุรี หมู่ 3 ตำบลบางบริบูรณ์ อำเภอเมืองปราจีนบุรี จังหวัดปราจีนบุรี 25000	
188	บิ๊กซี ซูเปอร์เซ็นเตอร์ หนองคาย	
89	ห้องเลขที่ จีซีอาร์106 อาคารเอ็มเอ็ม เมกา มาเก็ต สาขาหนองคาย หมู่ 5 ตำบลโพธิ์ชัย อำเภอเมืองหนองคาย จังหวัดหนองคาย 43000	
189	โรบินสันมุกดาหาร	

99/11	อาคารห้างสรรพสินค้าโรบินสัน สาขาภูเก็ต ถนนชยางกูร ข. ตำบลมุกดาหาร อำเภอเมืองมุกดาหาร จังหวัดมุกดาหาร 49000	
190	มาร์เก็ต วิลเลจ สุวรรณภูมิ	
99/29	ห้องเลขที่อาร์153 ชั้นที่1 อาคารศูนย์การค้ามาร์เก็ต วิลเลจ สุวรรณภูมิ หมู่ 1 ตำบลราชาเทวะ อำเภอบางพลี จังหวัดสมุทรปราการ 10540	
191	เซ็นทรัลพลาซา ระยอง	
99,99/1	อาคารศูนย์การค้าเซ็นทรัลพลาซา สาขาระยอง ถนนบางนา-ตราด ตำบลเชิงเนิน อำเภอเมืองระยอง จังหวัดระยอง 21000	
192	เซ็นทรัลเวสต์เกต บางใหญ่	
199,199/1,199/2	เซ็นทรัล เวสต์เกต บางใหญ่ หมู่ 6 ตำบลเสาธงหิน อำเภอบางใหญ่ จังหวัดนนทบุรี 11140	
193	ซีคอนสแควร์ ศรีนครินทร์	
55	ห้องเลขที่1064 ชั้นที่1 อาคารศูนย์การค้า ซีคอนสแควร์ ศรีนครินทร์ ถนนศรีนครินทร์ แขวงหนองบอน เขตประเวศ กรุงเทพมหานคร 10250	
194	โรบินสัน บุรีรัมย์	
125	ห้องเลขที่ไอที20 อาคารห้างสรรพสินค้าโรบินสัน บุรีรัมย์ หมู่ 6 ตำบลกระสัง อำเภอเมืองบุรีรัมย์ จังหวัดบุรีรัมย์ 31000	
195	โรบินสัน ศรีสมาน	
99	ห้องเลขที่ไอที03 ชั้นที่2 อาคารศูนย์การค้าโรบินสันศรีสมาน ตำบลบ้านใหม่ อำเภอปากเกร็ด จังหวัดนนทบุรี 11120	
196	เซ็นทรัล เฟสติวัล อีสต์วิลล์	
69,69/1,69/2	ห้องเลขที่243/1 ชั้นที่2 อาคารศูนย์การค้าเซ็นทรัล อีสต์วิลล์ ถนนประดิษฐ์มนูธรรม แขวงลาดพร้าว เขตลาดพร้าว กรุงเทพมหานคร 10230	
197	โรบินสัน แม่สอด	
99/115	ห้องเลขที่ ไอที07 ชั้นที่ 2เอฟ อาคารศูนย์การค้าโรบินสัน แม่สอด ถนนสายเอเชีย ตำบลแม่สอด อำเภอแม่สอด จังหวัดตาก 63110	
198	เซ็นทรัลปิ่นเกล้า	
7/222	ห้องเลขที่335 ชั้นที่3 อาคารศูนย์การค้าเซ็นทรัล พลาซ่า ปิ่นเกล้า ถนนบรมราชชนนี แขวงอรุณอมรินทร์ เขตบางกอกน้อย กรุงเทพมหานคร 10700	
199	บิ๊กซี ซูเปอร์เซ็นเตอร์ อยุธยาประเทศ	
189	ห้องเลขที่ จีซีอาร์123 หมู่ 7 ศูนย์การค้าเอ็ม เอ็ม เมกา มาร์เก็ต อยุธยาประเทศ ตำบลป่าไร่ อำเภออรัญประเทศ จังหวัดสระแก้ว 27120	
200	ฮาร์เบอร์พลาซ่า	
190/25	หมู่9 ห้องเลขที่ 2อาร์06, 2อาร์07 ศูนย์การค้าฮาร์เบอร์พลาซ่า ตำบลหนองปรือ อำเภอบางละมุง จังหวัดชลบุรี 20150	
201	บิ๊กซีบางพลี	
89	หมู่ 9 ห้องเลขที่227 ชั้นที่2 ศูนย์การค้าบิ๊กซี บางพลี ถนนเทพารักษ์กิโลเมตร 13 ตำบลบางพลีใหญ่ อำเภอบางพลี จังหวัดสมุทรปราการ 10540	
202	ภูเก็ตจังซีลอน	
175	ศูนย์การค้าจังซีลอนภูเก็ต ถนนราชวิถี 200 ปี ตำบลป่าตอง อำเภอกระบุรี จังหวัดภูเก็ต 83150	
203	ฟิวเจอร์พาร์ค รังสิต 3	
94	ห้องเลขที่ พีแอลแซด.2.เอสเอสพี035เอ ชั้นที่2 ศูนย์การค้าฟิวเจอร์พาร์ค รังสิต ถนนพหลโยธิน ตำบลประชาธิปัตย์ อำเภอธัญบุรี จังหวัดปทุมธานี 12130	
204	บิ๊กซี นครพนม	

9/2 ห้องเลขที่ จีซีอาร์116 ชั้นที่จี อาคารบิ๊กซีซูเปอร์เซ็นเตอร์ นครพนม ซอยร่วมมิตร ถนนนิตโย ตำบลหนองญาติ อำเภอเมืองนครพนม จังหวัดนครพนม 48000		
205	เซ็นทรัลนครศรีธรรมราช	
8,9/8 หมู่ 7 ห้องเลขที่ 209/1-209/2 อาคารเซ็นทรัลพลาซ่า นครศรีธรรมราช ตำบลนาสาร อำเภอพระพรหม จังหวัดนครศรีธรรมราช 80000		
206	ซีเค พลาซ่า ปลวกแดง	
888 หมู่ที่ 1 ห้องเลขที่1,2 ชั้นที่2เฟส2 อาคารซีเค พลาซ่า ปลวกแดง ตำบลปลวกแดง อำเภอปลวกแดง จังหวัดระยอง 21140		
207	บลูพอร์ต หัวหิน รีสอร์ท มอลล์	
8/89 ห้องเลขที่ 320 ชั้นที่ 3 อาคารบลูพอร์ตหัวหิน รีสอร์ท มอลล์ ซอยหมู่บ้านหนองแก ตำบลหนองแก อำเภอหัวหิน จังหวัดประจวบคีรีขันธ์ 77110		
208	เทอมินอล21โคราช	
99 ห้องเลขที่ 3021 ชั้นที่3แอส3 อาคารเทอมินอล21 โคราช ถนนมิตรภาพ-หนองคาย ตำบลในเมือง อำเภอเมืองนครราชสีมา จังหวัดนครราชสีมา 30000		
209	โรบินสัน ลพบุรี	
555/5 หมู่ที่4 ห้องเลขที่ 210 ชั้นที่ 2เอฟ อาคารโรบินสัน สาขา ลพบุรี ตำบลกกโก อำเภอเมืองลพบุรี จังหวัดลพบุรี 15000		
210	โลตัสสุราษฎร์ธานี	
9/1 หมู่ที่3 ห้องเลขที่ 013ที่2032 ชั้นที่3 ถนนเลี้ยวเมือง ตำบลมะขามเตี้ย อำเภอเมืองสุราษฎร์ธานี จังหวัดสุราษฎร์ธานี 84000		
211	เซ็นทรัลพญา	
78/54 หมู่ที่9 ห้องเลขที่ 230 ชั้นที่2 ถนนพญาสาย2 ตำบลหนองปรือ อำเภอบางละมุง จังหวัดชลบุรี 20260		
212	โรบินสัน เพชรบุรี	
162 อาคารห้างสรรพสินค้าโรบินสัน สาขาเพชรบุรี ชั้นที่ 2เอฟ ห้องเลขที่ อาร์อาร์-214 หมู่ที่ 1 ตำบลสมอพลือ อำเภอบ้านลาด จังหวัดเพชรบุรี 76000		
213	เซ็นทรัลนครราชสีมา	
990,998 อาคารศูนย์การค้าเซ็นทรัลนครราชสีมา ห้องเลขที่ 244 ชั้นที่ 2 ถนนมิตรภาพ-หนองคาย ตำบลในเมือง อำเภอเมืองนครราชสีมา จังหวัดนครราชสีมา 30000		
214	เซ็นทรัลมหาชัย	
98 อาคารศูนย์การค้าเซ็นทรัลพลาซ่า มหาชัย ชั้นที่ 2 ห้องเลขที่ 233 หมู่ที่ 4 ตำบลนาดี อำเภอเมืองสมุทรสาคร จังหวัดสมุทรสาคร 74110		
215	โรบินสันกำแพงเพชร	
651/1 อาคารห้างสรรพสินค้าโรบินสัน สาขากำแพงเพชร ชั้นที่ 2เอฟ ห้องเลขที่ 204 ถนนเจริญสุข ตำบลในเมือง อำเภอเมืองกำแพงเพชร จังหวัดกำแพงเพชร 62000		

BIG Camera Galleria		
1	เซ็นทรัลลาดพร้าว	
1697 ห้องเลขที่ 335 ชั้น 3 อาคารศูนย์การค้าเซ็นทรัลพลาซ่า ลาดพร้าว ถนนพหลโยธิน แขวงลาดยาว เขตจตุจักร กรุงเทพมหานคร 10900		
2	เซ็นทรัลเวิลด์	
4, 4/2, 4/4 อาคารศูนย์การค้า เซ็นทรัลเวิลด์ ห้องเลขที่ เอ417 ชั้น 4 ถนนราชดำริห์ แขวงปทุมวัน เขตปทุมวัน กรุงเทพมหานคร 10330		



3	เซ็นทรัลเฟสติวัล เชียงใหม่	
99 หมู่ที่ 4 อาคารศูนย์การค้า เซ็นทรัลเฟสติวัล เชียงใหม่ ตำบลฟ้าฮ่าม อำเภอเมืองเชียงใหม่ จังหวัดเชียงใหม่ 50000		
4	เอ็มควอเทียร์	
689 อาคารศูนย์การค้าเอ็มควอเทียร์ ถนนสุขุมวิท แขวงคลองตันเหนือ เขตวัฒนา กรุงเทพมหานคร 10110		
5	สยามดิสคัฟเวอรี	
989 ห้องเลขที่ 206 ชั้นที่ 2 อาคารสยามดิสคัฟเวอรี ถนนพระราม 1 แขวงปทุมวัน เขตปทุมวัน กรุงเทพมหานคร 10330		
6	สยามพารากอน	
991 อาคารศูนย์การค้าสยามพารากอน ห้องเลขที่ 2-02 ชั้นที่ 2 ถนนพระราม 1 แขวงปทุมวัน เขตปทุมวัน กรุงเทพมหานคร 10330		

Wonder Photo Shop		
1	เซ็นทรัลเวิลด์	
4,4/2,4/4 ห้องเลขที่ 40420 ชั้นที่ 4 อาคารศูนย์การค้าเซ็นทรัลเวิลด์ ถนนราชดำริห์ แขวงปทุมวัน เขตปทุมวัน กรุงเทพมหานคร 10330		
2	เซ็นทรัล อีสต์วิลล์	
69,69/1,69/2 ห้องเลขที่ 243/2 ชั้นที่ 2 ถนนประดิษฐ์มนูธรรม แขวงลาดพร้าว เขตลาดพร้าว จังหวัดกรุงเทพมหานคร 10230		
3	แฟชั่นไอส์แลนด์	
587,589,589/7-9 ห้องเลขที่ 3064 ปี ชั้นที่ 3 อาคารศูนย์การค้าแฟชั่นไอส์แลนด์ ถนนรามอินทรา แขวงคันนายาว เขตคันนายาว กรุงเทพมหานคร 10230		
4	เดอะมอลล์บางกะปิ	
3522 อาคารศูนย์การค้าเดอะมอลล์บางกะปิ ห้องเลขที่ 2เอส-ซี8ซี ชั้นที่ 2 ถนนลาดพร้าว แขวงคลองจั่น เขตบางกะปิ กรุงเทพมหานคร 10240		
5	เซ็นทรัลนครราชสีมา	
990,998 อาคารศูนย์การค้าเซ็นทรัลนครราชสีมา ห้องเลขที่ 245 ชั้นที่ 2 ถนนมิตรภาพ-หนองคาย ตำบลในเมือง อำเภอเมืองนครราชสีมา จังหวัดนครราชสีมา 30000		
6	เซ็นทรัลมหาชัย	
98 อาคารศูนย์การค้าเซ็นทรัลพลาซ่า มหาชัย ชั้นที่ 2 ห้องเลขที่ เค206,เค207 หมู่ที่ 4 ตำบลนาดี อำเภอเมืองสมุทรสาคร จังหวัดสมุทรสาคร 74110		

BIG MOBILE		
1	โลตัสประจำบุรีรัมย์	
51/12 ชั้นที่ 1 อาคารศูนย์การค้าเทสโก้ โลตัส สาขาประจำบุรีรัมย์ ถนนเพชรเกษม ตำบลเกาะหลัก อำเภอเมืองประจำบุรีรัมย์ จังหวัดประจำบุรีรัมย์ 77000		
2	โลตัสแกลง	
279/1 อาคารศูนย์การค้าเทสโก้ โลตัส สาขาแกลง ถนนสุขุมวิท ตำบลทางเกวียน อำเภอแกลง จังหวัดระยอง 21110		
3	ทวิกิจบุรีรัมย์	
274 หมู่ที่ 8 อาคารศูนย์การค้าทวิกิจ ซูเปอร์ เซ็นเตอร์บุรีรัมย์ ตำบลอิสาณ อำเภอเมืองบุรีรัมย์ จังหวัดบุรีรัมย์ 31000		
4	บิ๊กซีศรีนครินทร์	

425 หมู่ที่ 5 อาคารศูนย์การค้าบิ๊กซี ซูเปอร์เซ็นเตอร์ สาขาศรีนครินทร์ ถนนศรีนครินทร์ ตำบลสำโรงเหนือ อำเภอเมืองสมุทรปราการ จังหวัดสมุทรปราการ 10270		
5	มาร์คไฟร์แพร์	
416 หมู่ที่ 9 อาคารศูนย์การค้ามาร์คไฟร์พลาซ่า แพร์ ถนนภูเก็ต ตำบลนาจักร อำเภอเมืองแพร่ จังหวัดแพร่ 54000		
6	โลตัสสงขลา	
เลขที่ 64 หมู่ที่ 2 อาคารศูนย์การค้าเทสโก้ โลตัสสาขาสงขลา ตำบลเขาปู่ข้าง อำเภอเมืองสงขลา จังหวัดสงขลา 90000		
7	โลตัสคลอง	
21/10 หมู่ที่ 7 อาคารศูนย์การค้าเทสโก้ โลตัสสาขาคลอง ตำบลคลอง อำเภอเมืองภูเก็ต จังหวัดภูเก็ต 83000		
8	โลตัสโรจนะ	
101 หมู่ที่ 3 อาคารศูนย์การค้าเทสโก้ โลตัส สาขาโรจนะ ตำบลสามเรือน อำเภอบางปะอิน จังหวัดพระนครศรีอยุธยา 13160		
9	อยุธยาซิตี้พาร์ค	
126 หมู่ที่ 3 อาคารศูนย์การค้าอยุธยาซิตี้พาร์ค ถนนสายเอเชีย ตำบลคลองสวนพลู อำเภอพระนครศรีอยุธยา จังหวัดพระนครศรีอยุธยา 13000		
10	คลังพลาซ่าจอมสุรางค์นครราชสีมา	
24 ห้องเลขที่ 4-15 ชั้นที่ 4 อาคารศูนย์การค้าคลังพลาซ่า จอมสุรางค์นครราชสีมา ถนนจอมสุรางค์ ตำบลในเมือง อำเภอเมืองนครราชสีมา จังหวัดนครราชสีมา 30000		
11	เซ็นทรัลแอร์พอร์ต	
2,252-252/1 ห้องเลขที่ 375 ชั้นที่ 3 อาคารศูนย์การค้าเซ็นทรัลพลาซ่า เชียงใหม่ แอร์พอร์ต ถนนมหิดลและถนนวิบูลย์ ตำบลหายยา อำเภอเมืองเชียงใหม่ จังหวัดเชียงใหม่ 50100		
12	เซ็นทรัลขอนแก่น	
99 ห้องเลขที่ 317 ชั้นที่ 3 อาคารศูนย์การค้าเซ็นทรัลพลาซ่า ขอนแก่น ถนนศรีจันทร์ ตำบลในเมือง อำเภอเมืองขอนแก่น จังหวัดขอนแก่น 40000		
13	บิ๊กซีศรีมหาโพธิ	
618 หมู่ที่ 7 อาคารศูนย์การค้าบิ๊กซี ซูเปอร์ เซ็นเตอร์ สาขาศรีมหาโพธิ ตำบลท่าตูม อำเภอศรีมหาโพธิ จังหวัดปราจีนบุรี 25140		
14	เสริมไทยคอมเพล็กซ์ มหาสารคาม	
76/1-7 ห้องเลขที่ 16 ชั้นที่ 2 อาคารศูนย์การค้าเสริมไทย คอมเพล็กซ์ ถนนนครสวรรค์ ตำบลตลาด อำเภอเมืองมหาสารคาม จังหวัดมหาสารคาม 44000		
15	เซ็นทรัลศาลายา	
99/19 อาคารศูนย์การค้าเซ็นทรัล พลาซ่า ศาลายา หมู่ที่ 2 ตำบลบางเดย อำเภอสามพราน จังหวัดนครปฐม 73210		
16	ศรีพงษ์อุดรดิตถ์	
45/1-5 อาคารศูนย์การค้าศรีพงษ์พาร์ค อุดรดิตถ์ ถนนอินใจมี ตำบลท่าอิฐ อำเภอเมืองอุดรดิตถ์ จังหวัดอุดรดิตถ์ 53000		
17	โรบินสันร้อยเอ็ด	
137 อาคารห้างสรรพสินค้าโรบินสัน สาขาร้อยเอ็ด หมู่ที่ 3 ตำบลดงลาน อำเภอเมืองร้อยเอ็ด จังหวัดร้อยเอ็ด 45000		
18	โรบินสันปราจีนบุรี	
72 อาคารห้างสรรพสินค้าโรบินสัน สาขาปราจีนบุรี หมู่ 3 ตำบลบางบริบูรณ์ อำเภอเมืองปราจีนบุรี จังหวัดปราจีนบุรี 25000		
19	โรบินสันมุกดาหาร	
99/11 อาคารห้างสรรพสินค้าโรบินสัน สาขามุกดาหาร ถนนชยางกูร ข. ตำบลมุกดาหาร อำเภอเมืองมุกดาหาร จังหวัดมุกดาหาร 49000		

20	เซ็นทรัลเชียงใหม่	
99/9 อาคารศูนย์การค้าเซ็นทรัลพลาซา เชียงราย หมู่ 13 ตำบลรอบเวียง อำเภอเมืองเชียงราย จังหวัดเชียงราย 57000		
21	โรบินสัน สระบุรี	
99 อาคารห้างสรรพสินค้าโรบินสัน สาขาสระบุรี หมู่ 7 ตำบลดลิ่งชัน อำเภอเมืองสระบุรี จังหวัดสระบุรี 18000		
22	มาร์เก็ต วิลเลจ สุวรรณภูมิ	
99 อาคารห้างสรรพสินค้าโรบินสัน สาขาสระบุรี หมู่ 7 ตำบลดลิ่งชัน อำเภอเมืองสระบุรี จังหวัดสระบุรี 18000		
23	โรบินสัน บุรีรัมย์	
125 ห้องเลขที่ 01 อาคารห้างสรรพสินค้าโรบินสัน บุรีรัมย์ หมู่ 6 ตำบลกระสัง อำเภอเมืองบุรีรัมย์ จังหวัดบุรีรัมย์ 31000		
24	โรบินสัน ศรีสะเกษ	
99 ห้องเลขที่ 01 ชั้นที่ 2 อาคารศูนย์การค้าโรบินสันศรีสะเกษ ตำบลบ้านใหม่ อำเภอปากเกร็ด จังหวัดนนทบุรี 11120		
25	โรบินสัน ลพบุรี	
555/5 หมู่ที่ 4 ห้องเลขที่ 220-221 ชั้นที่ 2 อาคารโรบินสัน สาขาลพบุรี ตำบลกกโก อำเภอเมืองลพบุรี จังหวัดลพบุรี 15000		
26	เซ็นทรัล ชลบุรี	
55/88-89,55/91 หมู่ที่ 1 ห้องเลขที่ 232 ชั้นที่ 2 อาคารเซ็นทรัลพลาซา สาขาชลบุรี ตำบลเสม็ด อำเภอเมืองชลบุรี จังหวัดชลบุรี 20000		
27	แจ่มฟ้า ลำพูน	
179/1 หมู่ที่ 5 ห้องเลขที่ อาร์.101เอ ชั้นที่ 1 ตำบลเวียงยอง อำเภอเมืองลำพูน จังหวัดลำพูน 51000		
28	เซ็นทรัลพลาซาพระราม2	
160 ห้องเลขที่ เค203 ชั้นที่ 2 อาคารศูนย์การค้า เซ็นทรัลพลาซา พระราม2 ถนนพระราม2 แขวงสามยุค เขตบางขุนเทียน กรุงเทพมหานคร 10150		
29	โลตัสนครพนม	
335/2 อาคารเทสโก้โลตัส นครพนม ถนนนิตโย ตำบลในเมือง อำเภอเมืองนครพนม จังหวัดนครพนม 48000		
30	บิ๊กซีนครพนม	
9/2 ห้องเลขที่ จีซีอาร์122/1 ชั้นใต้ดิน อาคารศูนย์การค้า บิ๊กซีซูเปอร์เซ็นเตอร์ สาขานครพนม ซอยร่วมมิตร ถนนนิตโย ตำบลหนองญาติ อำเภอเมืองนครพนม จังหวัดนครพนม 48000		
30	โรบินสัน เพชรบุรี	
162 อาคารห้างสรรพสินค้าโรบินสัน สาขาเพชรบุรี ชั้นที่ 2F ห้องเลขที่ RR-227 หมู่ที่ 1 ตำบลสมอพลือ อำเภอบ้านลาด จังหวัดเพชรบุรี 76000		
32	หัวหินมาร์เก็ตวิลเลจ	
234/1 อาคารศูนย์การค้าหัวหินมาร์เก็ต วิลเลจ ชั้นที่ 3 ห้องเลขที่ เอส 331 ถนนเพชรเกษม ตำบลหัวหิน อำเภอหัวหิน จังหวัดประจวบคีรีขันธ์ 77110		
33	เดอะมอลล์บางแค	
218 อาคารศูนย์การค้าเดอะมอลล์ สาขาบางแค ชั้นที่ 3 ห้องเลขที่ IT-PR01 ถนนเพชรเกษม แขวงบางแคเหนือ เขตบางแค กรุงเทพมหานคร 10160		
34	เดอะมอลล์โคราช	
1242/2 ห้องเลขที่ 3เอฟ-07 ชั้นที่ 3 ศูนย์การค้าเดอะมอลล์ สาขานครราชสีมา ถนนมิตรภาพ ตำบลในเมือง อำเภอเมืองนครราชสีมา จังหวัดนครราชสีมา 30000		
35	โลตัสนครราชสีมา	

68/2 หมู่ที่ 2 อาคารศูนย์การค้าเทสโก้ โลตัส สาขานครชัยศรี ตำบลท่าตำหนัก อำเภอนครชัยศรี จังหวัดนครปฐม 73120		
36	เซ็นทรัลนครราชสีมา	
990,998 อาคารศูนย์การค้าเดอะมอลล์นครราชสีมา ห้องเลขที่ 212/2 ชั้นที่ 2 ถนนมิตรภาพ-หนองคาย ตำบลในเมือง อำเภอเมืองนครราชสีมา จังหวัดนครราชสีมา 30000		
37	เซ็นทรัลมหาชัย	
98 อาคารศูนย์การค้าเซ็นทรัลพลาซ่า มหาชัย ชั้นที่ 2 ห้องเลขที่ 221 หมู่ที่ 4 ตำบลนาดี อำเภอเมืองสมุทรสาคร จังหวัดสมุทรสาคร 74110		
38	โรบินสันกำแพงเพชร	
651/1 อาคารห้างสรรพสินค้าโรบินสัน สาขากำแพงเพชร ชั้นที่ 2 เอฟ ถนนเจริญสุข ตำบลในเมือง อำเภอเมืองกำแพงเพชร จังหวัดกำแพงเพชร 62000		
39	บิ๊กซีนครปฐม	
754 อาคารศูนย์การค้าบิ๊กซี ซูเปอร์เซ็นเตอร์ สาขานครปฐม ชั้นที่ 1 ห้องเลขที่ จีซีอาร์115 ถนนเพชรเกษม ตำบลห้วยจรเข้ม อำเภอเมืองนครปฐม จังหวัดนครปฐม 73000		
40	บิ๊กซี วังน้ำเย็น	
916 อาคารศูนย์การค้าบิ๊กซี ซูเปอร์เซ็นเตอร์ สาขาวังน้ำเย็น ชั้น จี ห้องเลขที่ จีซีอาร์102 หมู่ที่ 1 ตำบลวังน้ำเย็น อำเภอวังน้ำเย็น จังหวัดสระแก้ว 27210		
41	สหไทยพลาซ่าทุ่งสง	
389 อาคารสหไทยพลาซ่า ทุ่งสง หมู่ที่ 2 ห้องเลขที่ บีเอฟ-04 อาคารห้างสหไทยพลาซ่า ทุ่งสง ตำบลชะมาย อำเภอทุ่งสง จังหวัดนครศรีธรรมราช 80110		
42	เซ็นทรัล พระราม 3	
79 อาคารศูนย์การค้าเซ็นทรัล พลาซ่า พระราม 3 ชั้นที่ 3 ห้องเลขที่ 315 ถนนสาธุประดิษฐ์ แขวงช่องนนทรี เขตยานนาวา กรุงเทพมหานคร 10120		
43	บิ๊กซี สุโขทัย	
68 อาคารศูนย์การค้าบิ๊กซี สุโขทัย หมู่ 2 ตำบลบ้านกล้วย อำเภอเมืองสุโขทัย จังหวัดสุโขทัย 64000		

AIS		
1	เซ็นทรัล มารีน่า พัทยา	
78/54 หมู่ที่ 9 ห้องเลขที่ 225-226 ชั้นที่ 2 ถนนพัทยาสาย 2 ตำบลหนองปรือ อำเภอบางละมุง จังหวัดชลบุรี 20260		
2	โรบินสัน เพชรบุรี	
162 อาคารห้างสรรพสินค้าโรบินสัน สาขาเพชรบุรี ชั้นที่ 2 เอฟ ห้องเลขที่ อาร์อาร์-205 หมู่ที่ 1 ตำบลสมอเพ็ญ อำเภอบ้านลาด จังหวัดเพชรบุรี 76000		

SAMSUNG		
1	โรบินสัน แม่สอด	
99/115 ห้องเลขที่ 218 ชั้นที่ 2 เอฟ อาคารศูนย์การค้าโรบินสัน แม่สอด ถนนสายเอเชีย ตำบลแม่สอด อำเภอแม่สอด จังหวัดตาก 63110		

#### 6.4 ข้อมูลบุคคลอ้างอิง

##### (1) ผู้สอบบัญชี

บริษัท สำนักงาน อีวาย จำกัด

อาคารเลครัชดา ชั้น 33 193/136-137 ถ.รัชดาภิเษก เขตคลองเตย กรุงเทพฯ 10110

โทรศัพท์ 0 2264 0777

โทรสาร 0 2264 0789-90

##### (2) นายทะเบียนหุ้น

บริษัท ศูนย์รับฝากหลักทรัพย์ (ประเทศไทย) จำกัด

93 อาคารตลาดหลักทรัพย์แห่งประเทศไทย ชั้น 14 Tower A ถ.รัชดาภิเษก เขตคลองเตย กรุงเทพฯ 10110

โทรศัพท์ 0 20099999

โทรสาร 0 20099991