

## ส่วนที่ 1

### การประกอบธุรกิจ

#### 1. นโยบายและภาพรวมการประกอบธุรกิจ

##### ภาพรวมการประกอบธุรกิจของบริษัท และ บริษัทย่อย

บริษัทก่อตั้งขึ้นเมื่อ 6 สิงหาคม 2539 เพื่อประกอบธุรกิจผลิตและจัดจำหน่ายแผ่นพื้นเสาเข็มคอนกรีตอัดแรง รั้วทึบสำเร็จรูป รั้วควาบอย และบล็อกมวลเบา CLC โดยมีโรงงานตั้งอยู่ใน อำเภอพัฒนานิคม จังหวัดลพบุรี มีเนื้อที่ประมาณ 200 ไร่

บริษัทมีทุนจดทะเบียน 546,317,496.20 บาท ชำระแล้ว 213,957,811.80 บาท ณ วันที่ 31 ธันวาคม 2558 มูลค่าที่ตราไว้หุ้นละ 0.10 บาท โดยมีผู้ถือหุ้นรายใหญ่ คือ นายวิวัฒน์ พรกุล ถือหุ้นร้อยละ 22.64 (ดูรายละเอียดการถือหุ้นในบริษัท เรื่องโครงสร้างผู้ถือหุ้น)

บริษัทฯ มีบริษัทย่อย 2 บริษัท คือ

##### 1. บริษัท อรดา จำกัด (“อรดา”)

บริษัทฯ ถือหุ้นโดยตรง 99.99% ซึ่งประกอบธุรกิจก่อสร้างหิรัญทรัพย์ และให้เช่าโรงงานสำเร็จรูปขนาดเล็ก (Mini Factory)

- โครงการ **Factory Land** ตั้งอยู่บนถนนพหลโยธิน-ลำลูกกา ในอำเภอลำลูกกา จังหวัดปทุมธานี ก่อตั้งขึ้นเมื่อวันที่ 29 เมษายน 2532 สำนักงานตั้งอยู่เลขที่ 41 หมู่ 4 ถนนลำลูกกา อำเภอลำลูกกา จังหวัดปทุมธานี รหัสไปรษณีย์ 12150
- โครงการบ้านอรดา-ลำลูกกาคลอง 8 โดยโครงการตั้งอยู่บนถนนเลียบคลอง 8 อำเภอลำลูกกา จังหวัดปทุมธานี ทั้งนี้บริษัทได้ใบอนุญาตจัดสรรเลขที่ 36/2549 เป็นโครงการบ้านเดี่ยว สำหรับพักอาศัยและอาคารโฮมออฟฟิศ สร้างบนเนื้อที่ 23 ไร่
- โครงการดีซีโอ-ราชพฤกษ์ (อรดา-ราชพฤกษ์) เป็นโครงการบ้านเดี่ยว 2 ชั้น จำนวน 94 หลัง บนที่ดิน 20 ไร่ 2 งานเศษ บริเวณถนนราชพฤกษ์ จังหวัดนนทบุรี เพื่อสาธิตการใช้สินค้าของทางดีคอนฯ บริษัทได้ใบอนุญาตเลขที่ 91/2554
- โครงการดีซีโอคอนโด-งามวงศ์วาน เป็นโครงการอาคารชุด 8 ชั้น จำนวน 4 อาคาร รวม 792 ยูนิต บนที่ดิน 7 ไร่เศษ บริเวณซอยงามวงศ์วาน 2 (ซอยดวงมณี) หลังกระทรวงสาธารณสุข จังหวัดนนทบุรี ซึ่งได้โอนขายทั้งโครงการให้กับบริษัทอสังหาริมทรัพย์แห่งหนึ่ง ในไตรมาส 4 ปี 2557
- โครงการ **DICON Prime** เป็นโครงการคอนโดมิเนียมสูง 38 ชั้น 1 อาคาร จำนวน 641 ยูนิต ขนาดโครงการ 2 ไร่ 1 งาน 16 ตารางวา ตั้งอยู่บนถนนรัตนธิเบศร์ใกล้กับสะพานพระนั่งเกล้า ห่างจากสถานีรถไฟฟ้า MRT (สถานีไทรม้า) 100 เมตร ห่างจากแม่น้ำเจ้าพระยา 800 เมตร ได้รับการอนุมัติจาก EIA เมื่อวันที่ 6 ตุลาคม 2558 คาดว่าจะก่อสร้างแล้วเสร็จและโอนให้ลูกค้าได้ในเดือนพฤษภาคม ปี 2561 ประเมินการขยายตัวของโครงการเท่ากับ 1,648.38 ล้านบาท และจะมีกำไรสุทธิ 252.15 ล้านบาท คิดเป็นร้อยละ 15.3 ของยอดขาย

##### 2. บริษัท ร่มโพธิ์ โปรดักส์ จำกัด (“ร่มโพธิ์”)

บริษัทฯ ถือหุ้นโดยตรง 99.99 % ซึ่งประกอบธุรกิจผลิตและจำหน่ายแผ่นพื้น รั้วสำเร็จรูป ตั้งอยู่เลขที่ 170 หมู่ที่ 4 ตำบลป่าสัก อำเภอเมืองลำพูน จังหวัดลำพูน รหัสไปรษณีย์ 51000 ก่อตั้งขึ้นเมื่อวันที่ 12 กันยายน 2538

## 1.1 วิสัยทัศน์ และกลยุทธ์ของบริษัท

### วิสัยทัศน์

บริษัท ดีคอนโปรดักส์ จำกัด (มหาชน) จะเป็นผู้ผลิตและจำหน่ายแผ่นพื้น เสาเข็ม บ้านพักอาศัย และบล็อกสุขภาพกันความร้อน CLC ที่มีกำลังการผลิต และยอดขายสูงสุดในประเทศ

### พันธกิจบริษัท

บริษัท ดีคอนโปรดักส์ จำกัด (มหาชน) เป็นผู้ผลิต จำหน่าย บริการ แผ่นพื้น เสาเข็ม บล็อกสุขภาพกันความร้อน CLC เสา-คาน ผนัง รั้วสำเร็จรูป และบ้านพักอาศัย ตามมาตรฐานสากลอย่างมืออาชีพ โดยมีการพัฒนาผลิตภัณฑ์ด้านคุณภาพ และต้นทุนตลอดจนการบริการอย่างต่อเนื่องให้เป็นที่พึงพอใจของลูกค้า

### กลยุทธ์

1. บริษัทสามารถผลิตผลิตภัณฑ์ที่มีคุณภาพตามมาตรฐานด้วยต้นทุนที่ต่ำกว่าคู่แข่ง เนื่องจากบริษัทให้ความสำคัญกับงานวิจัยและพัฒนาอย่างต่อเนื่อง
2. บริษัททำการผลิตลักษณะการผลิตแบบ Mass Production เพื่อให้ได้ต้นทุนการผลิตต่อหน่วยต่ำกว่าคู่แข่ง
3. บริหารงานอย่างใกล้ชิดด้วยผู้บริหารมืออาชีพที่มีความเข้าใจในธุรกิจและลูกค้า
4. สถานที่ตั้งโรงงานอยู่ในแหล่งวัตถุดิบทำให้ประหยัดต้นทุนค่าขนส่งวัตถุดิบ และยังได้เนื้อที่โรงงานในราคาถูก
5. มีความสัมพันธ์อันดีกับเจ้าของแหล่งวัตถุดิบ ทำให้ได้ต้นทุนวัตถุดิบที่มีราคาถูก
6. มีระบบขนส่งสินค้าสำเร็จรูปเอง ทำให้มีความคล่องตัว สามารถควบคุมระบบการจัดส่งได้ รวมทั้งยังช่วยประหยัดต้นทุนค่าขนส่ง

## 1.2 การเปลี่ยนแปลงและแผนการที่สำคัญ

- |         |   |
|---------|---|
| ปี 2539 | - จัดทะเบียนบริษัทเมื่อวันที่ 6 สิงหาคม ด้วยทุนจดทะเบียน (ชำระเต็ม) 40 ล้านบาท เพื่อประกอบธุรกิจผลิตและจำหน่ายแผ่นพื้นคอนกรีตอัดแรง   |
|         | - ในช่วงเดือนสิงหาคม ถึง ธันวาคม ได้ทำการก่อสร้างโรงงานแผ่นพื้น ที่ อ.พัฒนานิคม จ.ลพบุรี  |
| ปี 2540 | - ภายในเดือนเมษายน แทนผลิตแผ่นพื้น โชน 1-4 แล้วเสร็จโดยมีกำลังการผลิตรวมวันละ 5,280 ตร.ม.   |
|         | - ได้รับการส่งเสริมการลงทุนจากสำนักงานคณะกรรมการส่งเสริมการลงทุน ในส่วนของธุรกิจแผ่นพื้นคอนกรีตอัดแรง   |
| ปี 2543 | บริษัทได้รับใบรับรองระบบบริหารคุณภาพมาตรฐานสากล ISO 9002 จาก SGS สำหรับแผ่นพื้น   |
| ปี 2546 | - ในเดือนสิงหาคมบริษัทได้รับใบรับรองระบบบริหารคุณภาพมาตรฐานสากล ISO 9001: 2000 จาก SGS สำหรับแผ่นพื้น และ เสาเข็ม   |
|         | - ในเดือนกันยายน ได้ขยายแทนผลิตเสาเข็ม โชน 3 รวมเป็นกำลังการผลิตวันละ 9,000 ม.  |
|         | - ในเดือนพฤศจิกายน ได้ขยายแทนผลิตแผ่นพื้น โชน 5 รวมเป็นกำลังการผลิตวันละ 6,600 ตร.ม.ซึ่งถือว่าเป็น 1 ใน 2 ของผู้ประกอบการ ที่มีกำลังการผลิตแผ่นพื้นสูงสุดในประเทศ   |
| ปี 2547 | - ในเดือนมกราคมบริษัทได้เพิ่มทุนจดทะเบียนอีก 120 ล้านบาท โดย 100 ล้านบาทเป็นการซื้อบริษัท อรดา จำกัด ในราคา 10 บาทต่อหุ้นซึ่งเป็นราคาเท่ากับมูลค่าที่ตราไว้ในขณะนั้น จากผู้ถือหุ้นเดิมของบริษัท อรดา จำกัด และคิดเป็นสัดส่วนการถือหุ้น 99.99% รวมทุนจดทะเบียนเป็น 160 ล้านบาท |

- ปี 2548

  - ในเดือนมีนาคมบริษัทได้แปรสภาพเป็นบริษัทมหาชนจำกัด โดยมีทุนจดทะเบียน 200 ล้านบาท
  - ในพฤษภาคม ได้สร้างโรงงานผลิตคอนกรีตมวลเบาขึ้น โดยสร้างห่างจากโรงงานผลิตแผ่นพื้นและเสาเข็มเดิม ประมาณ 2 กิโลเมตร คาดว่าจะแล้วเสร็จและผลิตได้ไตรมาส 3 ของปี 2549
  - ในเดือนกรกฎาคม ได้ลงทุนสร้างบ้านจัดสรรโครงการบ้านอรดา บ้านดิเบอรั 5 บ้านประหยัดพลังงาน จำนวน 118 หน่วย ซึ่งโครงการตั้งอยู่ ณ ถนนนเลียบคลอง 8 อ.ลำลูกกา จ.ปทุมธานี
  - ในเดือนตุลาคม ได้ลงทุนขยายโรงงาน บจก.ร่มโพธิ์โปรดักส์ เพื่อผลิตคอนกรีตมวลเบา CLC สำหรับตลาดในภาคเหนือ
  - ในเดือนธันวาคม ได้ลงนามในสัญญาตั้งชื่อและว่าจ้างพัฒนาระบบ ERP เพื่อนำมาใช้บริหารงานในบริษัท
- ปี 2549

  - ในเดือนมีนาคม ได้ทำการเปิดตัวขายโครงการ ”บ้านอรดา” บ้านดิเบอรั 5 บ้านประหยัดพลังงาน
  - ในเดือนมิถุนายน ได้เริ่มก่อสร้างโรงงานแห่งใหม่ที่สุราษฎร์ธานี เพื่อรองรับความเจริญทางเศรษฐกิจทางภาคใต้
  - ในเดือนตุลาคม ได้ทำการเลี้ยงขอบคุณภาพลูกค้าและฉลองครบรอบ 10 ปี ดิคอน พร้อมเปิดตัวสินค้าตัวใหม่ คือคอนกรีตมวลเบา ผลิตในระบบ CLC (Cellular Lightweight Concrete) ในชื่อ บล็อกกันความร้อน “ดิคอนบล็อก”
- ปี 2552

  - ได้พัฒนาและออกสินค้าใหม่ คือ รั้ว เช่น รั้วควบอย , รั้วสำเร็จรูป
  - บริษัทฯ ได้รับการรับรองระบบบริหารคุณภาพมาตรฐานสากล ISO 9001 Version 2008 จาก SGS
- ปี 2553

  - ได้พัฒนาและออกสินค้าใหม่ คือ เสาکان
- ปี 2554

  - ในเดือนมีนาคม ได้ทำการเปิดตัวขายโครงการ ”ดิชิโอ ราชพฤกษ์”
- ปี 2555

  - บริษัทฯ ได้รับรางวัลเกียรติยศแห่งความสำเร็จ (SET Award of Honor) ด้านผลการดำเนินงานดีเด่น (Outstanding Company Performance Awards ซึ่งจัดขึ้นโดยตลาดหลักทรัพย์แห่งประเทศไทย
- ปี 2556

  - ในเดือนมกราคม บริษัทฯ ได้ทำการเลี้ยงขอบคุณภาพลูกค้าและฉลองครบรอบ 17 ปี DCON พร้อมเปิดตัวบล็อก CLC รุ่นใหม่ขนาด 20 ซม. เป็นบล็อกสุภาพต่อต้านเชื้อราที่มากับความชื้น และป้องกันความร้อนที่เข้ามาในตัวบ้าน
  - ในเดือนกุมภาพันธ์ ได้เริ่มก่อสร้างโรงงานแห่งใหม่ที่จังหวัดมหาสารคาม และจังหวัดระยอง เพื่อรองรับความเจริญเติบโตทางด้านเศรษฐกิจในภาคตะวันออกเฉียงเหนือและภาคตะวันออก
  - ในเดือนเมษายน บริษัท อรดา จำกัด เปิดตัวโครงการคอนโด ดิชิโอ-งามวงศ์วาน
- ปี 2557

  - ในเดือนเมษายน บริษัทฯ ได้เพิ่มทุนจดทะเบียนจากเดิม 205,730,000 บาท เป็น 246,876,000 บาท เพื่อรองรับการออกใบสำคัญแสดงสิทธิที่จะซื้อหุ้นสามัญของบริษัท ดิคอน โปรดักส์ จำกัด (มหาชน) ครั้งที่ 1 (DCON-W1) เพื่อเสนอขายให้แก่ผู้ถือหุ้นเดิมตามสัดส่วนการถือหุ้น โดยไม่คิดมูลค่าในอัตราส่วน 5 หุ้นสามัญต่อใบสำคัญแสดงสิทธิ 1 หน่วย
  - ในเดือนธันวาคม บริษัทฯ ได้รับรางวัล Forbes Asia’s Best under a Billion 2014 ในด้านผลประกอบการดีเด่น จากนิตยสาร Forbes โดยรองนายกรัฐมนตรี ม.ร.ว.ปรีดิยาธร เทวกุล เป็นผู้มอบรางวัล ซึ่งรางวัลดังกล่าวได้มีการจัดอันดับบริษัทในภูมิภาคเอเชีย 200 บริษัท โดยมีบริษัทไทยได้รับรางวัล 9 บริษัทจาก 200 บริษัท
- ปี 2558

  - ในเดือนมกราคม มีมติในที่ประชุมสามัญผู้ถือหุ้น ครั้งที่ 1/2558 ให้เปลี่ยนแปลงมูลค่าที่ตราไว้จากเดิม 1 บาท เปลี่ยนเป็น 0.10 บาท เพื่อให้ปริมาณหุ้นของบริษัทฯ มีจำนวนเพิ่มมากขึ้น และเป็นการเพิ่มสภาพ

คลังของจำนวนหุ้นที่จะซื้อ-ขาย ในตลาดหลักทรัพย์ฯ และอนุมัติให้ออกใบสำคัญแสดงสิทธิที่จะซื้อหุ้นสามัญของบริษัทฯ ครั้งที่2 (DCON-W2) โดยจะจัดสรรให้แก่ผู้ถือหุ้นเดิมตามสัดส่วนการถือหุ้น อีกทั้งอนุมัติให้เพิ่มทุนจดทะเบียนของบริษัทฯ จากทุนจดทะเบียนเดิม 246,876,000.-บาท เป็น 285,736,000 บาท

- ในเดือนตุลาคม บริษัท อร์คา จำกัด เปิดตัวโครงการดิคอนไพรม์-รัตนวิเบศร์ (DICON Prime)
- เมื่อวันที่ 21 ธ.ค. 58 ได้มีมติของที่ประชุม 2,489,399,795 เมื่อวันที่ 21 ธันวาคม 2558 ได้มีมติของที่ประชุมวิสามัญผู้ถือหุ้น ครั้งที่ 2/2558 อนุมัติเพิ่มทุนจดทะเบียนอีก 2,489,399,795 หุ้นมูลค่าที่ตราไว้ 0.10บาทโดยออกหุ้นสามัญจำนวน 2,139,578,118 หุ้นเสนอขายผู้ถือหุ้นเดิมในราคา 0.45 บาท ต่อหุ้น และออกเป็นหุ้นสามัญจำนวน 349,821,677 หุ้นเพื่อรองรับสิทธิของผู้ถือหุ้นใบสำคัญแสดงสิทธิ DCON-W1และ DCON-W2

### การวิจัยและพัฒนา

ในปี 2558 ที่ผ่านมามีบริษัทฯ ได้ทำการวิจัยและพัฒนาสำหรับผลิตภัณฑ์หลักของบริษัทในลักษณะเป็นการวิจัยและพัฒนาผลิตภัณฑ์เป็นการภายในโดยทีมวิศวกรของบริษัทฯ ดังนี้

งานวิจัยและพัฒนา
1. ปรับปรุงและพัฒนาสูตรผลิตเสาเข็มโรงงานดิคอนลพบุรี สุราษฎร์ธานี และระยอง เพื่อลดต้นทุนวัตถุดิบในกระบวนการผลิต
2. พัฒนาเสาเข็มสี่เหลี่ยมและอิฐมวลเบาให้ได้มาตรฐานอุตสาหกรรม

### 1.3 โครงสร้างการถือหุ้นของกลุ่มบริษัท

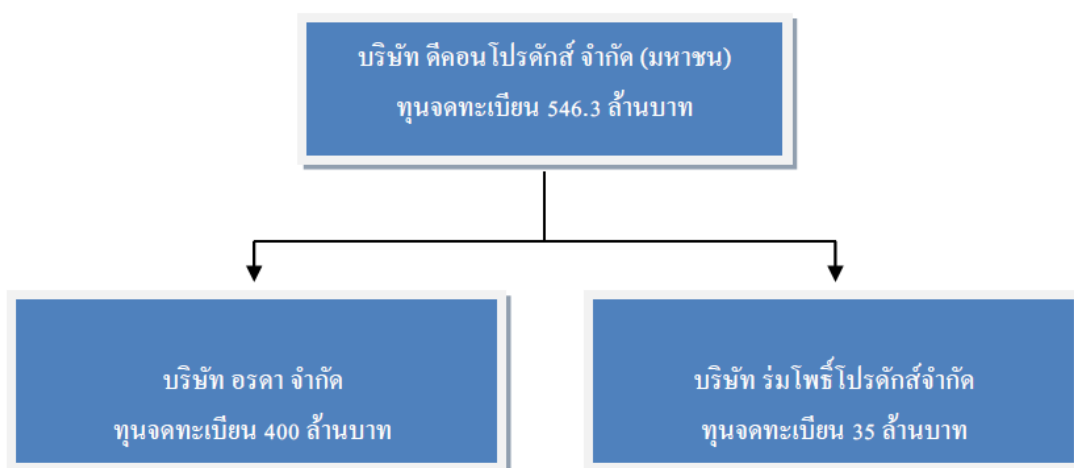
เมื่อวันที่ 9 มีนาคม 2547 ที่ประชุมวิสามัญผู้ถือหุ้น ครั้งที่ 4/2547 มีมติให้บริษัทแปลงสภาพเป็นบริษัทมหาชน และเพิ่มทุนจดทะเบียน เป็น 200 ล้านบาท โดยเป็นหุ้นสามัญชนิดเดียว จำนวน 200 ล้านหุ้น มูลค่าหุ้นละ 1 บาท และแก้ไขชื่อจาก “บริษัท ดิคอนโปรดักส์ จำกัด” เป็น “บริษัท ดิคอนโปรดักส์ จำกัด (มหาชน)” หุ้นของบริษัทฯ ได้รับการอนุมัติให้เป็น หลักทรัพย์อนุญาตในตลาดหลักทรัพย์แห่งประเทศไทย เมื่อวันที่ 21 กันยายน 2547 สำนักงานใหญ่ ตั้งอยู่ที่ 3300/57 ดิวกิจ อารีย์ ชั้น 8 ถนนพหลโยธิน แขวงจอมพล เขตจตุจักร กรุงเทพฯ 10900

บริษัท อร์คา จำกัด กลุ่มธุรกิจพัฒนาอสังหาริมทรัพย์ โดยปัจจุบันยังเน้นธุรกิจการขายบ้านและคอนโดมิเนียม และให้เช่าโรงงานสำเร็จรูปขนาดย่อม พื้นที่ออกและเรียกชำระแล้ว 400 ล้านบาท ร้อยละการลงทุน 99.99

บริษัท ร่มโพธิ์โปรดักส์ จำกัด กลุ่มธุรกิจผลิตแผ่นพื้นสำเร็จรูป รั้วสำเร็จรูป และบล็อกมวลเบา CLC ในพื้นที่ภาคเหนือ พื้นที่ออกและเรียกชำระแล้ว 35 ล้านบาท ร้อยละการลงทุน 99.99

ปัจจุบันบริษัทฯ มีนโยบายการลงทุนในธุรกิจหลักคือ แผ่นพื้น เสาเข็มคอนกรีตอัดแรง บล็อกมวลเบา รั้วสำเร็จรูป และการขายโครงการบ้าน-คอนโดมิเนียม และให้เช่าโรงงานสำเร็จรูปขนาดย่อมผ่านบริษัทย่อย บริษัทไม่มีนโยบายในการลงทุนในธุรกิจอื่นที่ไม่เกี่ยวข้อง การลงทุนใดๆ ของบริษัทจะพิจารณาถึงผลตอบแทนจากการลงทุนที่เหมาะสม นอกจากนั้นนโยบายการบริหารในออร์คาและร่มโพธิ์จะถูกกำหนดและดำเนินการโดยกรรมการบริหารของบริษัทฯ

ณ 31 ธันวาคม 2558 บริษัทมีแผนภาพโครงสร้างการถือหุ้นของกลุ่มบริษัท ดังนี้



## นโยบายการแบ่งการดำเนินงานของ

### บริษัทในกลุ่ม

บริษัทมีนโยบายแบ่งการดำเนินงานตามกลุ่มธุรกิจผ่านบริษัทและบริษัทย่อยอย่างเด่นชัด ซึ่งการดำเนินงานของแต่ละบริษัทจะไม่ซ้ำซ้อนและมุ่งหวังการสนับสนุน เกื้อกูลและเอื้อประโยชน์อย่างสูงสุดทางธุรกิจต่อกัน โดยบริษัทประกอบธุรกิจการผลิตและจัดจำหน่ายแผ่นพื้น เสาเข็มคอนกรีตอัดแรงซึ่งเป็นวัสดุที่ใช้ในงานก่อสร้าง ในขณะที่บริษัท อรคา ดำเนินธุรกิจเกี่ยวกับพัฒนาสังหาริมทรัพย์เน้นธุรกิจขายและให้เช่าโรงงานสำเร็จรูปขนาดย่อมและสร้างบ้านพักอาศัยสร้างเสร็จพร้อมอยู่ และบริษัท ร่มโพธิ์โปรดักส์ จำกัด ประกอบธุรกิจการผลิตและจัดจำหน่ายแผ่นพื้น ในภาคเหนือ

#### 1.4 ความสัมพันธ์กับกลุ่มธุรกิจของผู้ถือหุ้นใหญ่

- ไม่มี -

## 2. ลักษณะการประกอบธุรกิจ

### 2.1 ลักษณะของผลิตภัณฑ์

บริษัทฯ เป็นผู้ผลิตและจำหน่ายวัสดุก่อสร้างจากคอนกรีต ผลิตภัณฑ์หลักๆ ของบริษัทประกอบด้วย :

#### 1. แผ่นพื้นคอนกรีต

แผ่นพื้นสำเร็จรูป DCON เป็นแผ่นคอนกรีตอัดแรงท้องเรียบรูปหน้าตัดเหมือนแผ่นกระดาน กว้าง 35 ซม. หนา 5 ซม. เมื่อใช้งานนำมาวางชิดติดกันแล้วเทคอนกรีตทับหน้า โดยตัวแผ่นพื้น DCON นอกจากจะทำหน้าที่เป็นแบบหล่อแล้วยังทำหน้าที่เป็นส่วนหนึ่งของโครงสร้างช่วยรับน้ำหนักรวมเป็นเนื้อเดียวกันกับคอนกรีตทับหน้าอีกด้วย นอกจากนี้ บริษัทยังมีบริการผลิตแผ่นพื้นขนาดความกว้าง 30 ซม. หนา 5 ซม. สำหรับลูกค้าบางรายที่มีความต้องการเป็นพิเศษ

แผ่นพื้นสำเร็จรูป DCON เหมาะกับงานก่อสร้างอาคาร ทั้งอาคารเรียน คอนโดเนียม สำนักงาน โรงเรียน ทาวน์เฮาส์และบ้านเดี่ยวพักอาศัยทั่วไป ทำให้ก่อสร้างได้อย่างรวดเร็วและประหยัดค่าใช้จ่าย อีกทั้งยังแข็งแรงทนทาน

แผ่นพื้นสำเร็จรูป DCON แบ่งเป็น

- 1.1 แผ่นพื้นท้องเรียบ เหมาะสำหรับโครงสร้างที่มีช่วงกว้างระหว่างคานสำหรับวางแผ่นพื้น (Span) ไม่เกิน 4.20 เมตร
- 1.2 แผ่นพื้นลอนเหลี่ยม ถูกคิดค้นขึ้นมาเพื่อใช้งานสำหรับโครงสร้างที่มีช่วง Span ระหว่าง 4.20 – 5.00 เมตร ซึ่งมีคุณสมบัติพิเศษในการรองรับช่วงพาด (Span) ที่ยาวขึ้นจึงสามารถนำไปใช้กับโครงสร้างที่ไม่สะดวกมีค้ำยัน มีพื้นผิวด้านท้องเว้าเป็นรูปเหลี่ยมลบมุม

แผ่นพื้นสำเร็จรูป DCON ได้ผ่านการรับรองระบบบริหารคุณภาพมาตรฐานสากล ISO 9001: 2008 จาก บริษัท เอสจีเอส (ประเทศไทย) จำกัด



### สิทธิหรือข้อจำกัดในการประกอบธุรกิจ

สิทธิประโยชน์จากการส่งเสริมการลงทุน

บริษัทได้รับบัตรส่งเสริมการลงทุนสำหรับแผ่นพื้น เลขที่ 1089/2540 จากคณะกรรมการส่งเสริมการลงทุน (BOI) และได้รับสิทธิประโยชน์ ตามพระราชบัญญัติส่งเสริมการลงทุน พ.ศ.2520 ทั้งนี้บริษัทได้รับการยกเว้นภาษีเงินได้ 100% ตั้งแต่ 19 มกราคม 2539 ถึง 18 มกราคม 2548 หลังจากนั้นบริษัทจะยังได้รับการยกเว้นภาษีเงินได้ 50% ตั้งแต่ 19 มกราคม 2548 ถึง 18 มกราคม 2553 ดังนั้นสำหรับปี 2553 ทางบริษัทจะไม่ได้รับการยกเว้นภาษีจากการสิ้นสุดสิทธิประโยชน์จากการส่งเสริมการลงทุน

## 2. เสาค้ำคอนกรีต

เสาค้ำสำหรับบ้านพักอาศัย เป็นวัสดุก่อสร้างที่ใช้เป็นส่วนที่รับน้ำหนักของอาคาร หรือโครงสร้างได้ โดยอาศัยกลไกของ

- (1) ความฝืดหรือแรงเสียดทาน เกิดที่ผิวเสาค้ำสัมผัสกับดินที่ล้อมรอบ และ
- (2) แรงแบกทานที่ปลายเสาค้ำ โดยน้ำหนักจากอาคารที่ถ่ายลงฐานรากจะถ่ายต่อไปยังเสาค้ำซึ่งวางอยู่บนชั้นดินแข็ง

จากการสำรวจตลาดและเพื่อให้ได้กลุ่มลูกค้าเดียวกันกับลูกค้าแผ่นพื้น บริษัทได้เลือกผลิตเฉพาะเสาค้ำบ้านพักอาศัยเท่านั้น โดยมี 6 ขนาด คือ

1. รูปตัวไอ-18 สำหรับบ้านชั้นเดียว หรือ รั้ว หรือ บ้าน 2 ชั้น เช่น บ้านเอื้ออาทร โดยมีกำลังการผลิตเต็มทีวันละ 1,800 ม.
2. รูปตัวไอ-22 สำหรับบ้าน 2 ชั้น กำลังการผลิตเต็มทีวันละ 5,100 ม.
3. รูปตัวไอ-26 สำหรับทาวน์เฮาส์ 3 ชั้น หรือ อาคารพาณิชย์ (หรืออาคารโรงงาน) กำลังการผลิตเต็มทีวันละ 2,100 ม.
4. เสาค้ำสี่เหลี่ยม -22 สำหรับบ้าน 2 ชั้น (มาตรฐานอุตสาหกรรม 396-2549) โดยมีกำลังการผลิตที่โรงงานสาขา ระยะของ 216 เมตรต่อวัน และมีกำลังการผลิตที่โรงงานสาขาสุราษฎร์ธานี 228 เมตรต่อวัน



5. เสาเข็มสี่เหลี่ยม -26 สำหรับทาวเฮ้าส์ 3 ชั้น อาคารพาณิชย์ หรืออาคารโรงงาน (มาตรฐานอุตสาหกรรม 396-2549) โดยมีกำลังการผลิตที่โรงงานสาขาระยอง 216 เมตรต่อวัน และมีกำลังการผลิตที่โรงงานสาขาสุราษฎร์ธานี 228 เมตรต่อวัน
6. เสาเข็มสี่เหลี่ยม -40 สำหรับก่อสร้างอาคารขนาดใหญ่ (มาตรฐานอุตสาหกรรม 396-2549) โดยมีกำลังการผลิตที่โรงงานสาขาสุราษฎร์ธานี 912 เมตรต่อวัน

เสาเข็มคอนกรีตของบริษัทได้ผ่านการรับรองระบบบริหารคุณภาพมาตรฐานสากล ISO 9001: 2008 จาก บริษัท เอสจีเอส (ประเทศไทย) จำกัด เช่นกัน



### 3.อิฐมวลเบาคอน

#### 3.1 อิฐมวลเบาคอนกรีต CLC

อิฐมวลเบาคอนกรีต เป็นอิฐมวลเบาสีเทา ระบบ CLC (Cellular Lightweight Concrete) ผลิตโดยวิธีการเติมฟองอากาศที่มีเสถียรภาพสูงแทรกกระจายในเนื้อคอนกรีตอย่างไม่ต่อเนื่อง มีลักษณะเป็นเซลล์ปิด จึงสามารถต้านทานการซึมผ่านของน้ำได้ดี ส่งผลให้ลดโอกาสการเกิดเชื้อราที่เป็นอันตรายต่อสุขภาพ มีคุณสมบัติเป็นฉนวนกันความร้อนกันเสียง และสามารถใช้ปูนทรายธรรมดาในการก่อฉาบได้ เหมาะสำหรับผู้ที่ใส่ใจห่วงใยในสุขภาพ

ปัจจุบันบริษัทฯ ได้ทำการพัฒนาผลิตภัณฑ์ที่รองรับต่อความต้องการและการใช้งานมากขึ้น โดยได้พัฒนาสูตร D815 ซึ่งทำให้อิฐมวลเบาคอนกรีตสีเทา มีน้ำหนักเบาลง สะดวกต่อการทำงาน แต่ยังคงความแข็งแรงรองรับการยึดเกาะแขวนสิ่งของที่น้ำหนักมากได้อีกทั้งได้ทำการพัฒนาขนาดก้อน 20 ซม. ที่สามารถกันความร้อนประหยัดพลังงานเต็มพิกัด สำหรับบ้าน High End เพิ่มความสวยงามให้ผนังหนา มีมิติ



### 3.2 อิฐมวลเบาดีคอนสีขาว AAC

อิฐมวลเบาดีคอนสีขาว เป็นอิฐมวลเบาดีคอนสีขาวระบบ AAC ( Autoclaved Aerated Concrete ) ผลิตโดยวิธีการเติมสารทำให้เกิดปฏิกิริยาเกิดฟองอากาศและอบไอน้ำ ที่ใช้เทคโนโลยีในการผลิตและควบคุมคุณภาพตามระบบมาตรฐาน G4 มีน้ำหนักเบาสะดวกต่อการทำงาน สามารถยึดเกาะแขนงสิ่งของที่มีน้ำหนักมากได้เหมาะสำหรับผู้เน้นน้ำหนักเบาและความสวยงามก่อนการก่อฉาบ

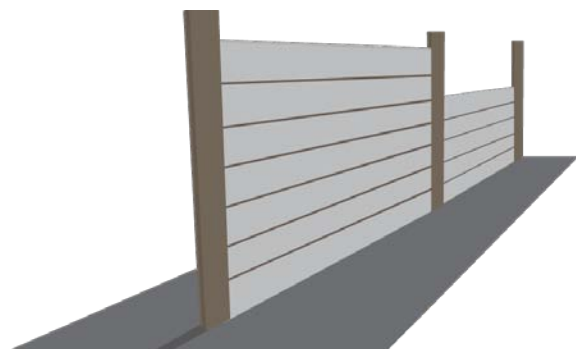
อิฐมวลเบาดีคอนทั้งสองระบบ เหมาะกับงานก่อสร้างอาคาร ทั้งอาคารเรียน คอนโดมิเนียม สำนักงาน โรงเรียน ทาวน์เฮาส์และบ้านเดี่ยวพักอาศัยทั่วไป ทำให้ก่อสร้างได้อย่างรวดเร็วและประหยัดค่าใช้จ่าย อีกทั้งมั่นคงแข็งแรงสวยงาม



## 4. รั้วดีคอน

### 4.1 รั้วทึบดีคอน

รั้วทึบดีคอน เป็นรั้วคอนกรีตอัดแรงสำเร็จรูปแบบทึบ ประกอบด้วย แผ่นรั้ว เสารั้ว และทับหลัง มีความแข็งแรง สวยงามทุกมุมมอง ราคาประหยัด เหมาะสำหรับผู้ที่ต้องการรั้วที่มีความมั่นคงแข็งแรงสวยงาม และมีความเป็นส่วนตัว



รั้วคาวบอยดีคอน เป็นรั้วคอนกรีตอัดแรงสำเร็จรูปแบบโปร่ง ประกอบด้วย แผ่นรั้ว เสารั้ว ที่แข็งแรงแต่เน้นรูปแบบโปร่งสร้างภูมิทัศน์ หรือติดตั้งสำหรับแบ่งเขตเพื่อบ้านน่าอยู่ปลอดภัยโปร่งเหมาะสำหรับผู้ที่ต้องการความแข็งแรงแต่ปลอดภัยโปร่ง หรือเพื่อแบ่งกันอาณาเขตพื้นที่

รั้วดีคอนทั้งสองระบบเหมาะกับการใช้งานตามความเหมาะสมของแต่ละงาน เช่นรั้วบ้าน รั้วสถานที่ราชการ รั้วสวนอาหาร หรือเป็นรั้วกันอาณาเขตพื้นที่เพื่อความชัดเจน เนื่องจากมีคุณภาพแข็งแรง สวยงาม ราคาประหยัด ติดตั้งง่าย สะดวกต่อการทำงาน





### ธุรกิจพัฒนาอสังหาริมทรัพย์

บริษัทดำเนินการธุรกิจขายและให้เช่าโรงงานสำเร็จรูปขนาดย่อม (Mini Factory) และโครงการบ้านเดี่ยวสร้างเสร็จก่อนขายผ่านบริษัทย่อย คือ บริษัท อรดา จำกัด ซึ่งปัจจุบันมี 2 ประเภท คือ

1. **อรดาแฟคตอรีแลนด์** ซึ่งเป็นโครงการโรงงานสำเร็จรูปที่รวม โรงงาน สำนักงาน ที่พักอาศัย ไว้ในยูนิตเดียวกัน บนเนื้อที่ 200 ตร.วา พื้นที่ใช้สอยกว่า 720 ตร.ม. เน้นการวางผังอย่างเป็นระบบ พร้อมสาธารณูปโภคมาตรฐาน โดยใน 1 ยูนิตจะประกอบด้วย :

ชั้น	พื้นที่ใช้สอย	ขนาด
1	ส่วนโรงงาน	16 X 24 = 384 ตร.ม.
	สำนักงาน	12 X 7.5 = 90 ตร.ม.
2	สำนักงาน	16 X 7.5 = 120 ตร.ม.
3	ที่พักอาศัย	16 X 7.5 = 120 ตร.ม.

โครงการตั้งอยู่บนถนนพหลโยธิน-ลำลูกกา คลอง 8 อำเภอลำลูกกา จังหวัดปทุมธานี โดยภายในโครงการประกอบด้วยไฟฟ้า 3 เฟส 4 สาย โทรศัพท์ น้ำบาดาล ถนนคอนกรีตเสริมเหล็กพร้อมท่อระบายน้ำ-ทางเท้ากว้าง 16 เมตร พร้อมระบบรักษาความปลอดภัย 24 ชม.

ทั้งนี้ บริษัทได้ขออนุญาตจัดสรรจากกรมที่ดินเป็นพื้นที่จัดสรรเพื่ออุตสาหกรรม โดยลูกค้าของโครงการที่เช่าหรือซื้อจะไปทำเรื่องขออนุญาตประกอบกิจการโรงงานจากกระทรวงอุตสาหกรรมต่อไป

### 2. โครงการประเภทที่อยู่อาศัยของบริษัทอรดา

**โครงการบ้านอรดา-ลำลูกกาคลอง 8** โครงการตั้งอยู่บนถนนเลียบคลอง 8 อำเภอลำลูกกา จังหวัดปทุมธานี ทั้งนี้ บริษัทได้ใบอนุญาตจัดสรรเลขที่ 36/2549 เป็นโครงการบ้านเดี่ยว สำหรับพักอาศัยและอาคารโฮมออฟฟิศ สร้างบนเนื้อที่ 23 ไร่ ปัจจุบันมียอดขายแล้วกว่า 90%

**โครงการดีซีไอ-ราชพฤกษ์ (อรดา-ราชพฤกษ์)** โครงการบ้านเดี่ยว 2 ชั้น จำนวน 94 หลัง บนที่ดิน 20 ไร่ 2 งานเศษ บริเวณถนนราชพฤกษ์ จังหวัดนนทบุรี เพื่อสาธิตการใช้สินค้าของทางดีคอนฯ บริษัทได้ใบอนุญาตเลขที่ 91/2554 มียอดขายแล้วประมาณ 44%

**โครงการดีซีไอคอนโด-งามวงศ์วาน** โครงการอาคารชุด 8 ชั้น จำนวน 4 อาคาร รวม 792 ยูนิต บนที่ดิน 7 ไร่เศษ บริเวณซอยงามวงศ์วาน 2 (ซอยดวงมณี) หลังกระทรวงสาธารณสุข จังหวัดนนทบุรี ซึ่งได้โอนขายทั้งโครงการให้กับบริษัทอสังหาริมทรัพย์แห่งหนึ่ง ในไตรมาส 4 ปี 2557

โครงการดีคอนไพร์ม-รัตนธิเบศร์ (DICON Prime) เป็นโครงการคอนโดเนียมสูง 38 ชั้น 1 อาคาร จำนวน 641 ยูนิต (ร้านค้า 3 ยูนิต) ขนาดโครงการ 2 ไร่ 1 งาน 16 ตารางวา ตั้งอยู่บนถนนรัตนธิเบศร์ใกล้กับสะพานพระนั่งเกล้า ห่างจากสถานีรถไฟฟ้า MRT (สถานีไทรม้า) 100 เมตร ห่างจากแม่น้ำเจ้าพระยา 800 เมตร ได้รับการอนุมัติจาก EIA เมื่อวันที่ 6 ตุลาคม 2558 คาดว่าจะก่อสร้างแล้วเสร็จและโอนให้ลูกค้าได้ในเดือนพฤษภาคม ปี 2561 ประมาณการยอดขายของโครงการเท่ากับ 1,648.38 ล้านบาท และจะมีกำไรสุทธิ 252.15 ล้านบาท คิดเป็นร้อยละ 15.3 ของยอดขาย

## 2.2 การตลาดและการแข่งขัน

### บริษัท ดีคอนโปรดักส์ จำกัด (มหาชน)

#### กลยุทธ์การแข่งขัน

- บริษัทได้เพิ่มศักยภาพในการแข่งขันและการทำกำไรในโรงงานสาขาต่างจังหวัด โดยเพิ่มกำลังการผลิตสินค้า เสริมแหล่งและรั้วคอนกรีตที่ตามความต้องการของตลาดที่มากขึ้น
- ขยายกำลังการผลิตเสริมให้ขนาดใหญ่ถึงขนาดหน้าตัด 40 เซนติเมตร เพื่อรองรับลูกค้ากลุ่มใหม่
- เริ่มกิจกรรมส่งเสริมการตลาดเพื่อรักษาฐานลูกค้าเก่าไว้ ตามรูปแบบ CRM
- บริษัทสามารถผลิตผลิตภัณฑ์ที่มีคุณภาพตามมาตรฐานด้วยต้นทุนที่ต่ำกว่าคู่แข่ง เนื่องจากบริษัทให้ความสำคัญกับงานวิจัยและพัฒนาอย่างต่อเนื่อง
- สำหรับเสาเข็ม บริษัทได้เลือกผลิต 3 ขนาด ได้แก่ เสาเข็ม I18 I22 และ I26 ในลักษณะการผลิตแบบ Mass Production ทำให้ได้ต้นทุนการผลิตต่อหน่วยที่ต่ำกว่าคู่แข่ง
- บริหารงานอย่างใกล้ชิดด้วยผู้บริหารมืออาชีพที่มีความเข้าใจในธุรกิจและลูกค้า
- สถานที่ตั้งโรงงานอยู่ในแหล่งวัตถุดิบทำให้ประหยัดต้นทุนค่าขนส่งวัตถุดิบ และยังได้เนื้อที่โรงงานในราคาถูก
- มีความสัมพันธ์อันดีกับเจ้าของแหล่งวัตถุดิบ ทำให้ได้ต้นทุนวัตถุดิบที่มีราคาถูก
- มีระบบขนส่งสินค้าสำเร็จรูปเอง ทำให้มีความคล่องตัว สามารถควบคุมระบบการจัดส่งได้ รวมทั้งยังช่วยประหยัดต้นทุนค่าขนส่ง
- จากเดิมที่บริษัทได้ทำการขยายกิจการโดยการเปิดโรงงานที่ภาคเหนือ จังหวัดลำพูน ภาคใต้ จังหวัดสุราษฎร์ธานี แล้วนั้น ในปี 2556 บริษัทได้ทำการเปิดโรงงานแผ่นพื้นเพิ่มขึ้นเพื่อรองรับการเจริญเติบโตในพื้นที่หัวเมืองใหญ่ที่มีการเติบโตอย่างต่อเนื่องของภาคอีสานที่ จังหวัดมหาสารคาม และ ภาคตะวันออกที่จังหวัดระยอง เพื่อเป็นการลดต้นทุนค่าขนส่งสะดวกคล่องตัวในด้านการให้บริการด้านการขายการจัดส่ง และเป็นการขยายฐานลูกค้าในด้านภูมิภาคเพิ่มขึ้น

#### กลุ่มลูกค้า

สามารถแบ่งตามกลุ่มลูกค้าได้ ดังนี้

สัดส่วนร้อยละตามยอดขายของบริษัทในปี 2558

กลุ่มลูกค้า	สัดส่วนร้อยละตาม ยอดขายในปี 2558
1. ผู้พัฒนาอสังหาริมทรัพย์	54%
2. ผู้รับเหมาก่อสร้าง	25%
3. ตัวแทนจำหน่ายและ/หรือผู้ผลิตวัสดุอุปกรณ์	19%
4. อื่นๆ	2%
รวม	100%

### กลุ่มลูกค้าเป้าหมาย

เป็นกลุ่มลูกค้าข้างต้นในเขตกรุงเทพฯและปริมณฑล จังหวัดต่างๆ ทางภาคเหนือ ภาคกลาง ภาคใต้ ภาคอีสาน และภาคตะวันออก ซึ่งในปัจจุบันบริษัทฯ มีโรงงานครบทุกภาค ดังนี้ ภาคเหนือ – บริษัท ร่มโพธิ์โปรดักส์ จำกัด, ภาคกลาง – โรงงานลพบุรี, ภาคใต้ – โรงงานสุราษฎร์ธานี, ภาคอีสาน – โรงงานมหาสารคาม และภาคตะวันออก – โรงงานระยอง

### นโยบายราคา

บริษัทฯ กำหนดราคาตามหลักอุปสงค์อุปทานของตลาด โดยมีให้ราคาถูกเกินไปทำให้เกิด Lead time ตั้งแต่การสั่งซื้อจนได้รับสินค้านานเกินไป หรือ มีให้ราคาแพงเกินไปจนทำให้เสียฐานลูกค้า นอกจากนี้บริษัทจะคำนึงถึงปริมาณการสั่งซื้อ เครดิตเทอมที่ผ่านมาของลูกค้า และการแข่งขันของอุตสาหกรรมเป็นหลัก จึงทำให้บริษัทฯ ต้องปรับราคาให้สอดคล้องกับสภาวะตลาดและการแข่งขันที่มีอยู่ตลอดเวลา

### บริษัท อรดา จำกัด

#### กลยุทธ์การแข่งขัน

- โครงการแฟคตอรีแลนด์ตั้งอยู่ในเขตพื้นที่สีม่วง ซึ่งสามารถสร้างโรงงานได้และอยู่ในเขตชุมชน ทำให้มีกำลังซื้อและมีแรงงานเพียงพอที่จะรองรับกับธุรกิจของผู้ประกอบการซึ่งเป็นลูกค้าของโครงการ อีกทั้งยังอยู่ในทำเลที่สามารถเดินทางได้สะดวกด้วยถนนวงแหวนกาญจนาภิเษกซึ่งเป็นส่วนเสริมศักยภาพในระบบขนส่งและการเดินทาง
- โครงการจัดสรรดิซีโอ-ราชพฤกษ์ ตั้งอยู่ในทำเลที่เดินทางได้สะดวก อยู่ในแหล่งที่เป็นความเจริญและเป็นที่ต้องการของกลุ่มเป้าหมาย มีระบบขนส่งประเภทรถไฟฟ้ารองรับคือแนวรถไฟฟ้าสายสีม่วง ซึ่งจะเปิดให้บริการในวันที่ 12 สิงหาคม 2559 นอกจากนี้ยังได้ออกแบบให้มีความแตกต่างและตอบสนองความต้องการของกลุ่มลูกค้า
- โครงการดีคอนไพรม์-รัตนธิเบศร์ (DICON Prime) เป็นคอนโดมิเนียมตั้งอยู่บนถนนรัตนธิเบศร์ใกล้กับสถานีรถไฟฟ้า MRT ไทรน้อยเพียง 100 เมตร ลักษณะโครงการเป็นอาคารสูง 38 ชั้น จำนวน 641 ยูนิต โดยมีจุดเด่นในเรื่องของทำเลที่ตั้งอยู่ในแหล่งความเจริญของนนทบุรี ใกล้กับเซ็นทรัลเวสต์เกต มีความสะดวกในการเดินทางโดยรถไฟฟ้าเข้าสู่ใจกลางเมืองได้อย่างสบาย อีกทั้งยังใกล้กับแม่น้ำเจ้าพระยาซึ่งจะทำให้บรรยากาศในการพักอาศัยมีวิวพักผ่อนที่เหนือใคร โดยนอกจากจะมองเห็นวิวโค้งน้ำเจ้าพระยาจากในห้องพักแล้ว ยังเหนือกว่าด้วยสระว่ายน้ำระบบ Infinity edge บนชั้น 37 ให้ผู้อยู่อาศัยได้สัมผัสถึงความอิสระ โปร่งสบายในการว่ายน้ำพักผ่อนหย่อนใจ พร้อมรับวิวโค้งน้ำเจ้าพระยาจากมุมสูง นอกจากนี้ทางโครงการยังให้การตกแต่งครบทั้งเฟอร์นิเจอร์บิวอินท์ เครื่องปรับอากาศทุกห้องบริษัทมีความได้เปรียบทางด้านต้นทุนการก่อสร้างเนื่องจากใช้วัสดุที่เป็นผลิตภัณฑ์ของบริษัทแม่คือ แผ่นพื้น, เสาเข็ม, และอิฐมวลเบาดีคอน

#### ลักษณะลูกค้าและกลุ่มลูกค้าเป้าหมาย

- กลุ่มลูกค้าของโครงการอรดาแฟคตอรีแลนด์เป็นผู้ประกอบการธุรกิจขนาดกลางและขนาดเล็ก (SME) ผู้ทำงานบริเวณใกล้เคียง และยังคงกลุ่มเป้าหมายของบริษัทไว้
- ในส่วนของกลุ่มลูกค้าโครงการบ้านจัดสรรดิซีโอ-ราชพฤกษ์ วางเป้าหมายไว้เป็นกลุ่มลูกค้าระดับกลางที่อยู่บริเวณจังหวัดนนทบุรี และทำงานบริเวณกรุงเทพฯปริมณฑลที่มีระดับรายได้ตั้งแต่ 50,000 บาทขึ้นไป อาศัยอยู่ในช่วง 35-50 ปี

- สำหรับโครงการดีคอนไพร์ม-รัตนนิเบศร์ (DCON Prime) วางเป้าหมายลูกค้าอยู่ระดับกลาง ที่อยู่บริเวณใกล้เคียงในส่วนของจังหวัดนนทบุรีส่วนที่ติดกับกรุงเทพฯ โชนเหนือและตะวันตก ระดับรายได้ตั้งแต่ 40,000 บาท ขึ้นไป อายุในช่วง 25-45 ปี

#### นโยบายราคา

- สำหรับโครงการออร์คาแฟคตอรีแลนด์ บริษัทกำหนดราคาขาย และค่าเช่าอยู่ในระดับราคาที่แข่งขันได้ ทั้งนี้การเช่าโรงงาน บริษัทจัดทำสัญญาเช่ากับลูกค้ามีระยะเวลาครอบคลุม 3 ปี
- โครงการบ้านจัดสรรดิชิโอ-ราชพฤกษ์ กำหนดราคาให้อยู่ในช่วง 4-6 ล้านบาท
- ในส่วนของโครงการดีคอนไพร์ม-รัตนนิเบศร์ (DCON Prime) ได้พัฒนารูปแบบและฟังก์ชันการใช้งานรวมถึงวัสดุที่ใช้เหนือกว่าคู่แข่งในบริเวณใกล้เคียง ขณะที่กำหนดราคาขายให้ค่อนข้างถูกกว่าคู่แข่งในย่านใกล้เคียงเพื่อจุดเด่นในด้านความคุ้มค่า โดยกำหนดราคาเริ่มต้นที่ 1.65 ล้านบาท สำหรับ 1 ห้องนอนขนาด 26.58 ตารางเมตร

#### การจัดจำหน่ายและช่องทางการจัดจำหน่าย

- ออร์คาแฟคตอรีแลนด์ นอกจากการติดต่อลูกค้าเป้าหมายโดยตรงแล้ว ลูกค้าส่วนใหญ่ของทางบริษัทจะเข้ามาติดต่อจากป้ายโฆษณาหน้าโครงการ ได้รับข้อมูลข่าวสารการแนะนำจากลูกค้าเดิมในโครงการและเว็บไซต์
- สำหรับโครงการดิชิโอ-ราชพฤกษ์ และโครงการดีคอนไพร์ม-รัตนนิเบศร์ จะใช้การประชาสัมพันธ์ทางป้ายโฆษณา ป้ายบอกทาง นิตยสารหนังสือพิมพ์ วิทยุ การออกบูธตามงานแสดงสินค้าและห้างสรรพสินค้าต่างๆ อินเทอร์เน็ตประเภทสังคมออนไลน์ และเว็บไซต์ในการให้ข้อมูลข่าวสารประชาสัมพันธ์โครงการ

#### วัตถุดิบ

วัตถุดิบหลักในการก่อสร้างโครงการ ได้แก่ ที่ดิน และวัสดุก่อสร้าง หลักๆ เช่น แผ่นพื้น เสาเข็ม อิฐมวลเบา คอนกรีต เหล็กเส้น เหล็กรูปพรรณ แผ่นหลังคา ระบบไฟฟ้าส่องสว่าง ระบบสุขาภิบาล สีทาอาคาร ประตูหน้าต่าง โดยทางบริษัทเปิดประมูลกับผู้รับเหมาก่อสร้างทั้งในส่วนของการแรงและค่าวัสดุ ยกเว้นแผ่นพื้น, เสาเข็ม, และอิฐมวลเบา ซึ่งเป็นผลิตภัณฑ์หลักของบริษัท ซึ่งที่ผ่านมาผู้รับเหมาก่อสร้างหลักที่มีประสบการณ์และความน่าเชื่อถือเข้าร่วมงานด้วยอย่างต่อเนื่อง

#### ผลกระทบต่อสิ่งแวดล้อม

- สำหรับโครงการออร์คาแฟคตอรีแลนด์ แต่ละยูนิตทางเจ้าของโรงงานจะจัดตั้งระบบบำบัดน้ำเสียกันเองตามคุณภาพของน้ำเสียในแต่ละโรงงานโดยต้องผ่านเกณฑ์ตามที่กรมโรงงานกำหนด ทั้งนี้ทางโครงการได้มีระบบสุขาภิบาลให้แต่ละยูนิตในเบื้องต้นตามพรบ.จัดสรร
- ในส่วนของโครงการจัดสรรนั้นได้จัดทำระบบดักไขมันในแต่ละยูนิต และมีระบบบำบัดน้ำเสียรวมของโครงการตามพรบ.จัดสรร

#### งานที่ยังไม่ส่งมอบ

ณ สิ้นปี 2558 บริษัทมีบ้านดิชิโอ-ราชพฤกษ์ ที่ลูกค้าจองและรอโอนในปี 2559 จำนวน 2 หลัง มูลค่ารวมประมาณ 9 ล้านบาท

### 3. ปัจจัยความเสี่ยง

ในการดำเนินธุรกิจของ บริษัท ดีคอนโปรดักส์ จำกัด (มหาชน) และบริษัทย่อยมีปัจจัยความเสี่ยงที่มีผลกระทบต่อการดำเนินงานของบริษัทฯ ดังนี้

#### 1. ความเสี่ยงจากความผันผวนของราคาเชื้อเพลิงและวัตถุดิบหลัก

น้ำมันเชื้อเพลิงเป็นต้นทุนหลักในการขนส่งสินค้า และเป็นรายจ่ายที่มีจำนวนเงินสูงมากรองจากค่าวัตถุดิบ แต่ความผันผวนของราคาน้ำมันเชื้อเพลิง ล้วนเป็นปัจจัยที่อยู่นอกเหนือการควบคุม เนื่องจากมีความเกี่ยวข้องกับเหตุการณ์อื่นหลายปัจจัย เช่นภาวะเศรษฐกิจโลก ปัญหาทางการเมืองระหว่างประเทศ มีผลทำให้เกิดความผันผวนต่อราคาน้ำมัน บริษัทฯได้บริหารความเสี่ยงโดยได้ซื้อรถบรรทุกใหม่เพื่อทดแทนรถบรรทุกเดิมที่มีประสิทธิภาพต่ำ รวมทั้งบำรุงรักษาให้รถบรรทุกมีประสิทธิภาพที่ดีอยู่ตลอดเวลา บริษัทฯได้ทำการจัดฝึกอบรมพนักงานขับรถให้ขับรถอย่างถูกวิธีเพื่อความปลอดภัยและเพื่อความประหยัดอย่างสม่ำเสมอ นอกจากนี้ยังได้ติดตั้งระบบ GPS ในรถบรรทุกทุกคันเพื่อการควบคุมความเร็วและป้องกันการทุจริตน้ำมันของพนักงานขับรถ

ราคาวัตถุดิบมีความผันผวนสูง เนื่องมาจากการเปลี่ยนแปลงทางเศรษฐกิจ รวมทั้งการเปลี่ยนแปลงด้านอุปสงค์และอุปทานโดยเฉพาะราคาปูนซีเมนต์, เหล็กเส้น, PC-Wire, หินและทราย ซึ่งเป็นวัตถุดิบหลักที่ใช้ในกระบวนการผลิตที่จะส่งผลกระทบต่อธุรกิจทั้งในเชิงบวกและเชิงลบ บริษัทฯต้องติดตามประเมินสถานการณ์อย่างใกล้ชิด พร้อมทั้งกำหนดกลยุทธ์ในการบริหารความเสี่ยงที่เหมาะสม ได้แก่การบริหารการจัดหาวัตถุดิบเพื่อลดความเสี่ยงทางด้านราคา การวิจัยค้นคว้าเพื่อหาวัตถุดิบทดแทน การควบคุมและบริหารสินค้าคงคลังที่มีประสิทธิภาพ

#### 2. ความเสี่ยงด้านความผันผวนของสภาพเศรษฐกิจในประเทศและการแข่งขัน

ในปีที่ผ่านมาประเทศไทยยังคงประสบปัญหาภาวะเศรษฐกิจที่ชะลอตัว ทำให้ตลาดสินค้าวัสดุก่อสร้างมีการแข่งขันที่รุนแรงเพื่อเร่งระบายสินค้า ดังนั้นเพื่อเพิ่มขีดความสามารถในการแข่งขัน ฝ่ายบริหารจึงให้ความสำคัญกับการวิจัยและพัฒนาสินค้า การควบคุมคุณภาพ การบริการ การบริหารและจัดการสินค้าคงคลัง การพัฒนาบุคลากร การบริหารการจัดส่งและขนส่ง เพื่อให้การบริหารจัดการมีประสิทธิภาพยิ่งขึ้น และคงความเป็นผู้นำในธุรกิจนี้ต่อไป

#### 3. ความเสี่ยงด้านการเงิน

จากภาพรวมของเศรษฐกิจโลกที่ชะลอตัวและส่งผลกระทบต่อเศรษฐกิจไทย โดยเฉพาะภาคการส่งออก การเกษตรและอุตสาหกรรม ทำให้กำลังซื้อของผู้บริโภคลดลง หนี้สินครัวเรือนมีระดับเพิ่มสูงขึ้น ส่งผลกระทบต่อทุกภาคธุรกิจ เป็นผลให้สถาบันการเงินมีความเข้มงวดในการพิจารณาให้สินเชื่อทั้งส่วนบุคคล และสินเชื่อโครงการ ซึ่งอาจส่งผลกระทบต่อส่วนงานธุรกิจอสังหาริมทรัพย์ โดยเฉพาะโครงการก่อสร้างคอนโดมิเนียมของบริษัทฯได้

ตลอดระยะเวลาที่ผ่านมาบริษัทฯมีความเข้มงวดในวินัยทางการเงินอย่างมาก ทำให้อัตราส่วนหนี้สินต่อส่วนของผู้ถือหุ้นอยู่ในระดับต่ำกว่า 0.5 มาโดยตลอดและเพื่อเป็นการเตรียมความพร้อมและลดความเสี่ยงในเรื่องดังกล่าว บริษัทฯได้เพิ่มทุนจดทะเบียนของบริษัทฯ โดยการออกหุ้นสามัญจำนวน 2,139,578,118 หุ้น ราคาเสนอขาย 0.45 บาทต่อหุ้นรวมเป็นเงินทั้งสิ้น 962.81 ล้านบาท เพื่อเพิ่มฐานทุนให้มีความมั่นคงและแข็งแกร่งยิ่งขึ้น บริษัทฯมีผลการดำเนินงานที่ดีและเติบโตอย่างต่อเนื่อง มีฐานะทางการเงินที่มั่นคง ทำให้บริษัทฯได้รับการสนับสนุนทางการเงินอย่างดีจากสถาบันการเงินมาโดยตลอด สำหรับการขายบ้านเดี่ยวของบริษัทฯย่อยนั้น ได้มีการพิจารณาคุณสมบัติเบื้องต้นของลูกค้าและได้รับการสนับสนุนเรื่องเงินกู้สินเชื่อบุคคลแก่ผู้ซื้อบ้านจากหลายธนาคารซึ่งช่วยให้ลูกค้าได้รับเงินใจ วงเงินกู้ที่ดีและใช้เวลาที่รวดเร็ว

## 4. ทรัพย์สินที่ใช้ในการประกอบธุรกิจ

ทรัพย์สินที่ใช้ในการประกอบธุรกิจของบริษัทและบริษัทย่อย ณ วันที่ 31 ธันวาคม 2558 มีดังนี้

บริษัท ดีคอนโปรดักส์ จำกัด (มหาชน)

ประเภท / ลักษณะ สินทรัพย์	มูลค่าตาม บัญชี (บาท)	ลักษณะ กรรมสิทธิ์	ภาระผูกพัน
ที่ดิน ณ อำเภอพัฒนา นิคม จังหวัดลพบุรี:			
- ส่วนที่เป็นพื้นที่ โรงงานขนาด 47 ไร่ 240 ตร.วา	14,155,075	เป็น เจ้าของ	จดจำนองไว้เป็นหลักประกันเงินเบิกเกินบัญชีและเงินกู้ยืมระยะสั้นจากสถาบัน การเงิน เงินกู้ยืมระยะยาว และหนี้สินที่อาจเกิดขึ้นเนื่องจากการให้ธนาคารแห่ง หนึ่งออกหนังสือค้ำประกันค่าวัตถุดิบและค้ำประกันการใช้ไฟฟ้า กับธนาคารใน ประเทศแห่งหนึ่ง
- ส่วนที่เป็นพื้นที่กอง เก็บสินค้า ขนาด 23 ไร่ 2 งาน 38 ตร.วา	5,055,384	เป็น เจ้าของ	ไม่มี
- ส่วนที่ซื้อไว้เพื่อใช้ น้ำบาดาลในการผลิต ขนาด 24 ไร่ 2 งาน 92 ตร.วา	2,124,547	เป็น เจ้าของ	ไม่มี
ที่ดินเพื่อสร้างโรงงาน และลานเก็บสินค้าคง คลัง - โรงงานคอนกรีต มวลเบา 166 ไร่ 18 ตร.วา	26,806,766	เป็น เจ้าของ	จดจำนองที่ดิน 3 แปลง พื้นที่รวม 63 ไร่ 3 งาน 17 ตร.วา เพื่อเป็นหลักประกัน เงินเบิกเกินบัญชี เงินกู้ยืมระยะสั้น ,เงินกู้ยืมระยะยาวและหนี้สินที่อาจเกิดขึ้น จากการให้ธนาคารออกหนังสือค้ำประกันค่าวัตถุดิบ การใช้ไฟฟ้ากับธนาคารใน ประเทศแห่งหนึ่ง
ที่ดินเพื่อสร้างโรงงาน จังหวัดสุราษฎร์ธานี ขนาด 57 ไร่ 334 ตร.วา	16,870,518.80	เป็น เจ้าของ	ไม่มี
ที่ดินเพื่อสร้างโรงงาน จังหวัดระยอง ขนาด 36 ไร่ 168 ตร.วา	20,525,996	เป็น เจ้าของ	ไม่มี
ที่ดินเพื่อสร้างโรงงาน จังหวัดมหาสารคาม ขนาด 34 ไร่ 99 ตร.วา	18,022,373	เป็น เจ้าของ	ไม่มี



อาคาร / เฟอรันิเจอร์ / เครื่องตกแต่ง	124,332,392	เป็น เจ้าของ	จดจำนองอาคารโรงงานสำหรับการผลิตคอนกรีตมวลเบาเงินจำนวน 35 ล้านบาทและเครื่องจักรมูลค่า 60 ล้านบาท เพื่อเป็นหลักประกันเงินเบิกเกินบัญชี เงินกู้ยืมระยะสั้น ,เงินกู้ยืมระยะยาวและหนี้สินที่อาจเกิดขึ้นจากการให้ธนาคารออกหนังสือค้ำประกันค่าวัตถุดิบ การใช้ไฟฟ้ากับธนาคารในประเทศแห่งหนึ่ง
ยานพาหนะ	129,470,270	เป็น เจ้าของ	ไม่มี
เครื่องมือ / เครื่องจักร / อุปกรณ์	120,068,615	เป็น เจ้าของ	ไม่มี
งานระหว่างก่อสร้าง	2,272,520	เป็น เจ้าของ	ไม่มี

## บริษัท อรดา จำกัด

ประเภท / ลักษณะสินทรัพย์	มูลค่าตามบัญชี (บาท)	ลักษณะกรรมสิทธิ์	ภาระผูกพัน
สินทรัพย์ให้เช่า	30,983,915	เป็นเจ้าของ	ไม่มี
ที่ดิน รอการพัฒนา	14,223,250	เป็นเจ้าของ	จดจำนอง เพื่อเป็นหลักประกันเงินเบิกเกินบัญชี เงินกู้ยืมระยะสั้น และหนี้สินที่อาจเกิดขึ้นจากการให้ธนาคารออกหนังสือค้ำประกันค่าวัตถุดิบ การใช้ไฟฟ้าให้แก่บจ.ดีคอน โปรดักส์ กับธนาคารในประเทศแห่งหนึ่ง-
ที่ดินที่พัฒนาแล้ว เพื่อขาย	378,722,523	เป็นเจ้าของ	ไม่มี

## การลงทุนในบริษัทย่อย ณ 31 ธันวาคม 2558

บริษัท	ธุรกิจ	ทุนที่ออกและเรียกชำระแล้ว	ร้อยละการลงทุน
บริษัท อรดา จำกัด	พัฒนาอสังหาริมทรัพย์โดยปัจจุบันยังเน้นธุรกิจการขายและให้เช่าโรงงานสำเร็จรูปขนาดย่อม	400 ล้านบาท	99.99
บริษัท ร่มโพธิ์โปรดักส์ จำกัด	ผลิตแผ่นพื้นสำเร็จรูปและคอนกรีตมวลเบาในพื้นที่ภาคเหนือ	35 ล้านบาท	99.99

ปัจจุบันบริษัทมีนโยบายการลงทุนในธุรกิจที่เป็นธุรกิจหลัก คือ แผ่นพื้นและเสาเข็มคอนกรีตอัดแรง และการขายโครงการบ้านเดี่ยวพร้อมอยู่ และขาย - ให้เช่าโรงงานสำเร็จรูปขนาดย่อมผ่านบริษัทย่อย บริษัท ไม่มีนโยบายในการลงทุนในธุรกิจอื่นที่ไม่เกี่ยวข้อง การลงทุนใดๆ ของบริษัทจะพิจารณาถึงผลตอบแทนจากการลงทุนที่เหมาะสม นอกจากนั้นนโยบายการบริหารในอัตรจะถูกกำหนดและดำเนินการโดยกรรมการบริหารของบริษัทฯ

## 5. ข้อพิพาททางกฎหมาย

- ไม่มี -

## 6. ข้อมูลทั่วไปและข้อมูลสำคัญอื่น

### 6.1 ข้อมูลทั่วไป

ชื่อบริษัท	: บริษัท ดีคอนโปรดักส์ จำกัด (มหาชน) (“บริษัท”)
	ทุนจดทะเบียน 546,317,496.20 บาท (ชำระแล้ว 213,957,811.80 บาท)
ลักษณะการประกอบธุรกิจ	: บริษัทผลิตและจำหน่ายวัสดุก่อสร้าง ผลิตภัณฑ์คอนกรีต อันได้แก่ แผ่นพื้นสำเร็จรูป, เสาเข็มคอนกรีตอัดแรง คอนกรีตมวลเบา (CLC) ตลอดจนผลิตชิ้นส่วนคอนกรีตสำเร็จรูปต่างๆ เช่น รั้ว, คาน - เสา ฯลฯ เป็นต้น
ที่ตั้งสำนักงานใหญ่	: 3300/57 ดิกล้าง อาคารบี ชั้นที่ 8 ถนนพหลโยธิน แขวงจอมพล เขตจตุจักร กรุงเทพมหานคร 10900
ที่ตั้งโรงงาน 1 – ลพบุรี	: 33 หมู่ 8 ตำบลช่องสาริกา อำเภอพัฒนานิคม จังหวัดลพบุรี 15140
ที่ตั้งโรงงาน 2 – ลพบุรี	: 280 หมู่ 1 ตำบลช่องสาริกา อำเภอพัฒนานิคม จังหวัดลพบุรี 15140
ที่ตั้งโรงงาน – สุราษฎร์ธานี	: 39/3 หมู่ 7 ตำบลนาไค้ อำเภอบ้านนาเดิม จังหวัดสุราษฎร์ธานี 84240
ที่ตั้งโรงงาน – มหาสารคาม	: 236 หมู่ 11 ถนนโกสุม-ท่าพระ ตำบลแพ่ง อำเภอโกสุมพิสัย จังหวัดมหาสารคาม 44140
ที่ตั้งโรงงาน – ระยอง	: 567 หมู่ 1 ตำบลมะขามคู่ อำเภอนิคมพัฒนา จังหวัดระยอง 2118
เลขทะเบียนบริษัท	: 0107547000303
Homepage	: <a href="http://www.dconproduct.com">www.dconproduct.com</a> E-mail : <a href="mailto:dcon@dconproduct.com">dcon@dconproduct.com</a>
โทรศัพท์	: 0-2937-3312
โทรสาร	: 0-2937-3328

**บริษัทย่อย :** บริษัท อรดา จำกัด  
 บริษัทฯ ถือหุ้น 99.99 %ทุนจดทะเบียน 400 ล้านบาท  
**ลักษณะการประกอบธุรกิจ :** พัฒนาอสังหาริมทรัพย์  
 - อรดาแฟลคเตอร์แลนด์  
 - อรดาแลนด์  
 - บ้านอรดา – ลำลูกกาคลอง 8  
 - บ้านอรดา – โครงการดีชีโอ (ราชพฤกษ์)  
 - คอนโดมิเนียม – โครงการดีชีโอคอนโด (งามวงศ์วาน)  
 - คอนโดมิเนียม – โครงการดีคอนไพล์ม (รัตนธิเบศร์)  
**ที่ตั้ง :** 3300/67 ดิวกิจ อารามี่ ชั้นที่ 10 ถนนพหลโยธิน แขวงจอมพล เขตจตุจักร กรุงเทพมหานคร 10900  
**Homepage :** www.orrada.com  
**E-mail :** orrada@orrada.com  
**โทรศัพท์ :** 0-2937-3312  
**โทรสาร :** 0-2937-4337

**บริษัทย่อย :** บริษัท ร่มโพธิ์โปรดักส์ จำกัด  
 บริษัทฯ ถือหุ้น 99.99 % ทุนจดทะเบียน 35 ล้านบาท  
**ลักษณะการประกอบธุรกิจ :** ผลิตและจำหน่ายวัสดุก่อสร้าง ผลิตภัณฑ์คอนกรีต อันได้แก่ แผ่นพื้นสำเร็จรูป, คอนกรีตมวลเบา (CLC) และรั้วสำเร็จรูป ในท้องถิ่นภาคเหนือ  
**ที่ตั้ง :** 170 หมู่ 4 ตำบลป่าสัก อำเภอเมือง จังหวัดลำพูน 51000  
**โทรศัพท์ :** 053-537-030-1  
**โทรสาร :** 053-584-866