

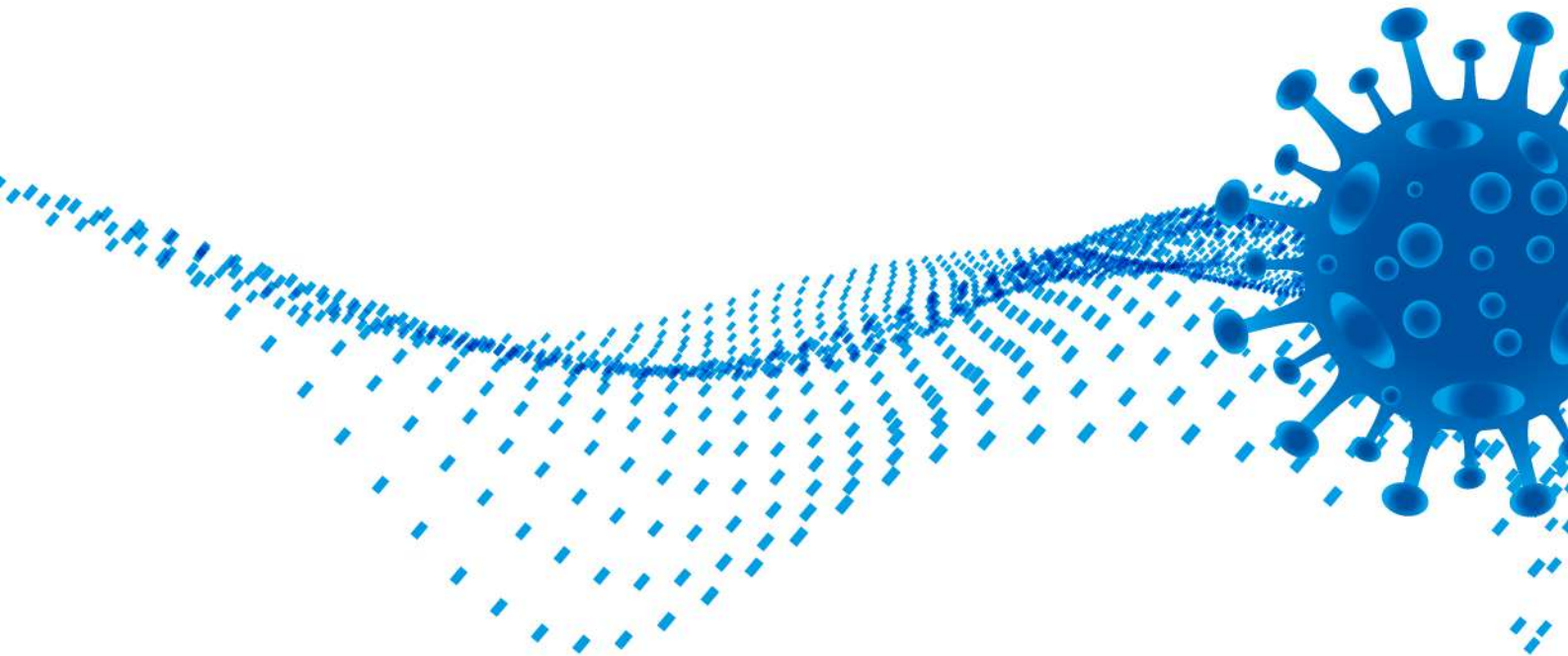


---

**แบบแสดงรายการข้อมูลประจำปี**  
**(แบบ 56-1)**  
**สิ้นสุดวันที่ 31 ธันวาคม 2563**



บริษัท ศรีวิชัยเวชวิวัฒน์ จำกัด (มหาชน)  
Srivichai Vejvivat Public Company Limited  
[www.vichaivej.com](http://www.vichaivej.com)



## สารบัญ

|  | หน้า |
|--|------|
| <b>ส่วนที่ 1 การประกอบธุรกิจ</b>   |      |
| 1. นโยบายและภาพรวมการประกอบธุรกิจ  | 2    |
| 2. ลักษณะการประกอบธุรกิจ   | 15   |
| 3. ปัจจัยความเสี่ยง  | 30   |
| 4. ทรัพย์สินที่ใช้ในการประกอบธุรกิจ  | 33   |
| 5. ข้อพิพาททางกฎหมาย   | 38   |
| 6. ข้อมูลทั่วไปและข้อมูลสำคัญอื่น  | 39   |
| <b>ส่วนที่ 2 การจัดการและการกำกับดูแลกิจการ</b>                                      |      |
| 7. ข้อมูลหลักทรัพย์และการถือหุ้น   | 43   |
| 8. โครงสร้างการจัดการ  | 47   |
| 9. การกำกับดูแลกิจการ  | 62   |
| 10. ความรับผิดชอบต่อสังคมและการพัฒนาอย่างยั่งยืน                                     | 86   |
| 11. การควบคุมภายในและการบริหารจัดการความเสี่ยง                                       | 104  |
| 12. รายการระหว่างกัน   | 105  |
| <b>ส่วนที่ 3 ฐานะการเงินและผลการดำเนินงาน</b>  |      |
| 13. ข้อมูลทางการเงินที่สำคัญ   | 129  |
| 14. การวิเคราะห์และคำอธิบายของฝ่ายจัดการ   | 137  |
| <b>การรับรองความถูกต้องของข้อมูล</b>   | 144  |
| <b>เอกสารแนบ</b>   |      |
| เอกสารแนบ 1 รายละเอียดเกี่ยวกับกรรมการ ผู้บริหาร ผู้มีอำนาจควบคุม และเลขานุการบริษัท | 146  |
| เอกสารแนบ 2 รายละเอียดเกี่ยวกับกรรมการของบริษัทย่อย                                  | 157  |
| เอกสารแนบ 3 รายละเอียดเกี่ยวกับหัวหน้างานตรวจสอบภายใน                                | 158  |
| เอกสารแนบ 4 รายละเอียดเกี่ยวกับรายการประเมินราคาทรัพย์สิน                            | 159  |
| เอกสารแนบ 5 รายงานผลการปฏิบัติหน้าที่ของคณะกรรมการชุดย่อย                            | 160  |