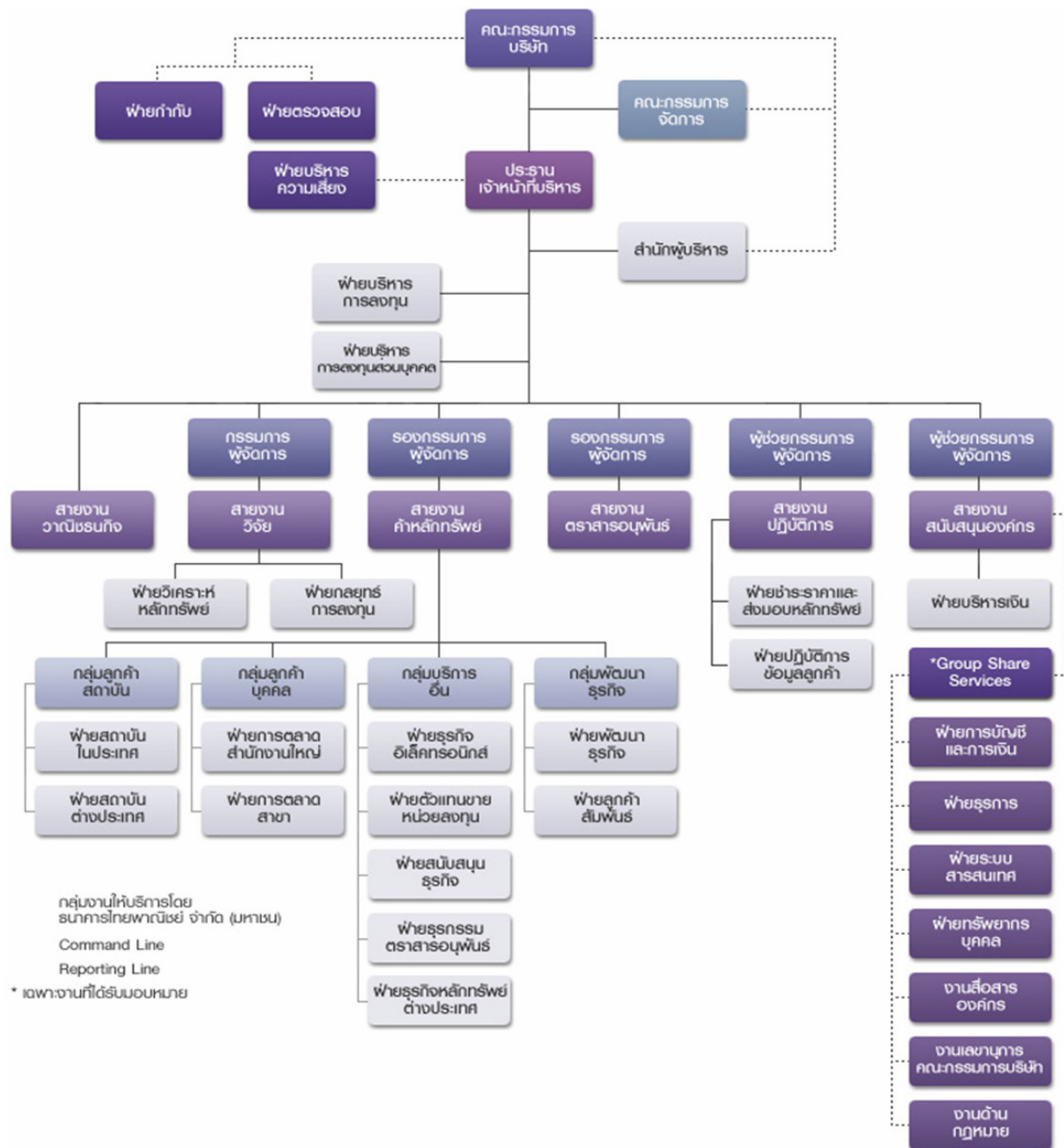


9. การจัดการ

โครงสร้างการจัดการ





โครงสร้างการจัดการของบริษัทฯ ประกอบด้วย

คณะกรรมการบริษัทฯ

รายชื่อคณะกรรมการบริษัท ณ วันที่ 31 ธันวาคม 2556 มีจำนวนทั้งหมด 7 ท่าน ได้แก่

	ชื่อ – สกุล		ตำแหน่ง
1.	นายอาทิตย์	นันทวิทยา	ประธานกรรมการ
2.	นายหยกพร	ตันติเสวตรรัตน์	กรรมการ
3.	นายเกรียง	วงศ์หนองเตย	กรรมการ
4.	นายโสภณ	อัสวานุชิต	กรรมการ
5.	นายพิเศษ	เสตเสถียร	กรรมการ
6.	นายวสิน	ไสยวรรณ	กรรมการ
7.	ม.ล. ทองมกุฏ	ทองใหญ่	กรรมการและประธานเจ้าหน้าที่บริหาร

คณะกรรมการจัดการ

รายชื่อคณะกรรมการจัดการของบริษัทฯ ณ วันที่ 31 ธันวาคม 2556 ประกอบด้วยกรรมการ 5 ท่าน ได้แก่

	ชื่อ – สกุล		ตำแหน่ง
1.	ม.ล.ทองมกุฏ	ทองใหญ่	ประธานเจ้าหน้าที่บริหาร
2.	นายเกียรติศักดิ์	เจนวิภากุล	กรรมการผู้จัดการ
3.	นายกวีล	แสงวิเชียร	รองกรรมการผู้จัดการ
4.	นางบุญทิพย์	กฤตชัยกุล	ผู้ช่วยกรรมการผู้จัดการ
5.	นางเบญจมาศ	ดีวี	ผู้ช่วยกรรมการผู้จัดการ

ความสัมพันธ์ระหว่างบริษัทกับบริษัทที่ออกหุ้นอ้างอิง

– ไม่มี –