




นโยบายและภาพรวมในการประกอบธุรกิจ

- วิสัยทัศน์** : เป็นผู้นำในธุรกิจบรรจุภัณฑ์ด้วยคุณภาพ และการให้บริการอย่างมืออาชีพ
- พันธกิจ** : เราจะมุ่งพัฒนาคุณภาพสินค้าและบริการเพื่อตอบสนองความพึงพอใจของลูกค้าด้วยเทคโนโลยีที่ทันสมัยและบุคลากรที่ผ่านการฝึกอบรมอย่างต่อเนื่อง ทั้งนี้โดยคำนึงถึงประโยชน์ที่สังคม และชุมชนจะได้รับรวมถึงการเป็นมิตรต่อสิ่งแวดล้อม

นโยบายคุณภาพ : เป็นผู้นำในธุรกิจบรรจุภัณฑ์ด้วยคุณภาพ และ การให้บริการอย่างมืออาชีพ

-  เป็นผู้นำ หมายถึง ความมุ่งมั่นของบริษัทที่จะผลิตสินค้าที่มีคุณภาพ
-  ด้วยคุณภาพ หมายถึง ผลิตรภัณฑ์ที่ได้มาตรฐานเป็นที่ยอมรับของลูกค้า
-  การให้บริการอย่างมืออาชีพ หมายถึง การสร้างความพึงพอใจให้กับลูกค้า

กลยุทธ์ขององค์กรที่นำไปสู่ความยั่งยืน กล่าวคือ การมุ่งหวังให้องค์กรและสังคมโดยรวม อันหมายถึง ผู้มีส่วนได้เสียทั้งภายในและภายนอกองค์กรได้รับผลกระทบในเชิงบวกจากการดำเนินงานขององค์กร

เป้าหมายในการดำเนินธุรกิจ

เป้าหมายในการดำเนินธุรกิจของบริษัทฯ คือ การเป็นผู้นำในธุรกิจผลิตและจัดจำหน่ายขวด PET ที่สามารถผลิตสินค้าที่มีคุณภาพ สะอาด และปลอดภัยตามข้อกำหนดของลูกค้า อันจะนำมาสู่คุณภาพชีวิตที่ดีของผู้บริโภคปลายทางและสามารถจัดส่งสินค้าให้ลูกค้าตามกำหนด เพื่อให้โรงงานของลูกค้าสามารถเดินการผลิตได้อย่างต่อเนื่อง รวมทั้งบริษัทฯ ยังให้ความสำคัญกับการบริการที่ดี โดยบริษัทฯ จะให้คำแนะนำเกี่ยวกับการเลือกใช้บรรจุภัณฑ์ที่เหมาะสมกับกระบวนการผลิตของลูกค้า และให้คำแนะนำเกี่ยวกับการปรับปรุงกระบวนการผลิตที่จำเป็นเพื่อให้การบรรจุเครื่องดื่ม หรือเครื่องปรุงรสของลูกค้ามีประสิทธิภาพสูงที่สุด

บริษัทฯ ยังมีเป้าหมายที่จะสร้างความเจริญเติบโต และความมั่นคงให้แก่ผู้ถือหุ้นของบริษัทฯ อย่างยั่งยืนในระยะยาว โดยใช้ประสบการณ์ด้านการผลิตและจัดจำหน่ายขวด PET กว่าสี่สิบปี มาพัฒนากระบวนการผลิตให้มีประสิทธิภาพดีขึ้น เพื่อลดต้นทุนการผลิต และพัฒนาบรรจุภัณฑ์ที่เกี่ยวข้องกับ Polyethylene Terephthalate (PET) เพื่อตอบสนองความต้องการของลูกค้า รวมทั้งบริษัทฯ มีนโยบายที่จะดำเนินงานด้วยความโปร่งใส และมีธรรมาภิบาล เพื่อสร้างความเป็นธรรมและเสริมสร้างความเท่าเทียมกันระหว่างผู้ถือหุ้นทุกราย นอกจากนี้บริษัทฯ ยังมุ่งมั่นที่จะดำเนินธุรกิจด้วยความรับผิดชอบต่อชุมชน ผู้บริโภค และสิ่งแวดล้อม

นโยบายการดำเนินงานของบริษัท และ

กลุ่มบริษัทย่อยและร่วม

บริษัทฯ ไม่มีบริษัทย่อย และบริษัทร่วม สำหรับนโยบายที่จะลงทุนในธุรกิจที่เกี่ยวข้องกับธุรกิจของบริษัทฯ เพื่อเพิ่มความสามารถในการแข่งขันของบริษัทฯในระยะยาว ทั้งนี้ ในการบริหารงานของบริษัทฯร่วมหรือบริษัทย่อย บริษัทฯ จะแต่งตั้งตัวแทนของบริษัทฯ เข้าร่วมเป็นกรรมการในบริษัทดังกล่าวในสัดส่วนที่เหมาะสม เพื่อกำกับดูแลการดำเนินงานของบริษัทฯนั้น ๆ ให้เป็นไปในทิศทางที่เหมาะสม และก่อให้เกิดประโยชน์สูงสุดแก่บริษัทฯ นอกจากนี้ ในการขออนุมัติเกี่ยวกับการลงทุนของบริษัทฯ จะต้องเป็นไป

ตามประกาศคณะกรรมการกำกับตลาดทุน และประกาศคณะกรรมการตลาดหลักทรัพย์ฯ รวมทั้งกฎ ระเบียบ และข้อบังคับต่าง ๆ ที่เกี่ยวข้อง

ภาวะอุตสาหกรรมและการแข่งขัน

ในปี 2562 ภาคการผลิตและการค้ามีการหดตัวเล็กน้อย จากช่วงการหดตัวต่อเนื่องจากปีที่ผ่านมา โดยดัชนีผลผลิตอุตสาหกรรมกลุ่มผลิตพลาสติกขยายตัว 0.9% และกลุ่มบรรจุภัณฑ์พลาสติกขยายตัว 1.8% สอดรับกับทิศทางการส่งออกในกลุ่มเม็ดและผลิตภัณฑ์พลาสติกที่ขยายตัว 4.5% และ 2.1% โดยเฉพาะในตลาดเอเชีย

ทั้งนี้ ยังมีปัจจัยที่ส่งผลกระทบต่ออุตสาหกรรมที่ต้องมีการติดตามอย่างใกล้ชิด เช่น นโยบายการกระตุ้นเศรษฐกิจของภาครัฐ กระแสการลดปริมาณการใช้ผลิตภัณฑ์พลาสติก การเปลี่ยนแปลงพฤติกรรมของผู้บริโภค นวัตกรรมและเทคโนโลยี รวมถึงแนวโน้มเศรษฐกิจและสงครามระหว่างประเทศ

นโยบายและลักษณะการตลาดของผลิตภัณฑ์ที่สำคัญ

กลยุทธ์การแข่งขัน

บริษัทฯ เป็นผู้ผลิตและจัดจำหน่ายบรรจุภัณฑ์ขวด PET สำหรับผลิตภัณฑ์น้ำดื่มบรรจุขวด น้ำผลไม้บรรจุขวด น้ำมันพืช รวมถึงน้ำปลาและเครื่องปรุงรส ที่มีคุณภาพ ตามรูปแบบความต้องการใช้งานของลูกค้า ได้รับการยอมรับจากลูกค้าในด้านคุณภาพของชิ้นงานและคุณภาพของการให้บริการโดยที่ผ่านมา บริษัทฯ ให้ความสำคัญและใส่ใจในกระบวนการผลิตตั้งแต่การออกแบบรูปทรงของบรรจุภัณฑ์ การจัดหาวัตถุดิบ การควบคุมกระบวนการผลิต รวมไปถึงการตรวจสอบคุณภาพและความเรียบร้อยของชิ้นงานที่ผลิต และการส่งมอบงานให้แก่ลูกค้าได้ตรงเวลา เพื่อให้มั่นใจได้ว่าชิ้นงานที่บริษัทฯ ผลิตตรงตามความต้องการของลูกค้า ทั้งนี้กลยุทธ์ที่บริษัทฯ ใช้ในการแข่งขันมีดังต่อไปนี้

(1) คุณภาพของผลิตภัณฑ์

บริษัทฯ ให้ความสำคัญต่อการควบคุมคุณภาพของผลิตภัณฑ์ที่บริษัทฯ ผลิตเพื่อให้ผลิตภัณฑ์ดังกล่าวมีคุณสมบัติตรงตามความต้องการของลูกค้า กล่าวคือ ขวด PET ที่บริษัทฯ ผลิตจะต้องสะอาด ปลอดภัย และไม่ทำปฏิกิริยากับอาหาร รวมทั้งขนาด และปริมาตรของขวดจะต้องมีความสม่ำเสมอและเป็นตามที่กำหนด เพื่อให้กระบวนการบรรจุอัตโนมัติของลูกค้าสามารถทำงานได้อย่างต่อเนื่อง ทั้งนี้ บริษัทฯ จะให้ความสำคัญตั้งแต่การออกแบบรูปทรงผลิตภัณฑ์ การจัดหาวัตถุดิบที่มีคุณภาพดีและตรงกับความต้องการของลูกค้า โดยบริษัทฯ จะเลือกใช้เม็ดพลาสติกใหม่ที่ได้มาตรฐานเกรดเอ และไม่พิจารณาใช้เม็ดพลาสติกรีไซเคิลเกรดรอง การดูแลและควบคุมกระบวนการผลิตในแต่ละขั้นตอน รวมไปถึงการควบคุมและตรวจสอบคุณภาพของผลิตภัณฑ์ที่ผลิตแล้วเสร็จ โดยบริษัทฯ จัดให้มีการตรวจสอบคุณภาพของผลิตภัณฑ์ที่แล้วเสร็จใน 2 ระดับคือ

- 1) การตรวจสอบและควบคุมคุณภาพในระหว่างกระบวนการผลิต
- 2) การตรวจสอบคุณภาพสินค้าในขั้นสุดท้ายก่อนการ ส่งมอบให้แก่ลูกค้า เพื่อให้มั่นใจว่าผลิตภัณฑ์ที่บริษัทฯ ดำเนินการผลิตและส่งมอบให้แก่ลูกค้ามีคุณสมบัติตามที่ลูกค้ากำหนด

ที่ผ่านมา บรรจุภัณฑ์ขวด PET ของบริษัทฯ ผลิตด้วยกระบวนการผลิตที่ได้คุณภาพ โดยใช้เทคโนโลยีระดับสูง จากประเทศญี่ปุ่น และมีความปลอดภัยต่อผู้บริโภค ตรงตามความต้องการของลูกค้า โดยกระบวนการผลิตของบริษัทฯ ได้ผ่านการรับรอง

มาตรฐาน ISO 9001:2015, Recommended International Code of Practice – General Principles of Food Hygiene CAR/RCP
ระบบมาตรฐาน GMP และ HACCP จาก Intertek Certification Ltd.

นอกจากนี้ บริษัทฯ ยังร่วมกับลูกค้าในการออกแบบบรรจุภัณฑ์เพื่อให้ตอบสนองต่อความต้องการใช้งานของลูกค้า และมีการพัฒนา รูปแบบผลิตภัณฑ์ให้มีความหลากหลาย โดยการเพิ่มแม่พิมพ์รูปแบบใหม่ เพื่อเป็นทางเลือกของลูกค้าอย่างสม่ำเสมอ

(2) ความตรงต่อเวลาในการส่งมอบสินค้า

บริษัทฯ ให้ความสำคัญในการควบคุมและจัดส่งผลิตภัณฑ์ให้แก่ลูกค้าได้ตรงตามเวลาและสามารถส่งมอบงานให้แก่ลูกค้า และเป็นการสร้างความเชื่อมั่นให้แก่ลูกค้า นอกจากนี้บริษัทฯ ยังมีการบริหารการเก็บสินค้าสำเร็จรูปคงคลังสำหรับกลุ่มลูกค้าที่มีการสั่งซื้อต่อเนื่อง ทำให้บริษัทฯ มีสินค้าส่งมอบให้กับลูกค้าเมื่อได้รับคำสั่งซื้อ

(3) ความมั่นคงของกระบวนการผลิต

บริษัทฯ สามารถผลิตสินค้าได้ตรงตามรูปแบบความต้องการของลูกค้า ในปริมาณและเวลาที่กำหนด โดยอาศัยความมั่นคงของกระบวนการผลิต จากการที่บริษัทฯ มีการออกแบบโรงงานเสมือนกับการมีโรงงาน 2 แห่งแยกจากกัน โดยได้แยกกระบวนการอุปโภคออกจากกัน เช่น ระบบไฟฟ้า ระบบบำบัดน้ำ ระบบบำบัดน้ำ ส่วนระบายความร้อน และระบบหล่อเย็น เป็นต้น ทำให้ในกรณีที่การผลิตในฝั่งหนึ่งประสบปัญหาไม่สามารถใช้งานได้ บริษัทฯ ก็ยังมีกำลังการผลิตอีกส่วนที่พร้อมจะผลิต เพื่อตอบสนองต่อลูกค้า นอกจากนี้ ณ วันที่ 31 ธันวาคม 2562 บริษัทฯ มีสายการผลิตถึง 35 สายการผลิต ซึ่งมีกำลังการผลิตประมาณ 61.5 ล้านขวดพลาสติกต่อเดือน และ พรีฟอร์ม 20 ล้านชิ้นต่อเดือน ซึ่งแต่ละสายการผลิตสามารถผลิตขวด PET ทดแทนกันได้ ทำให้หากเครื่องจักรในสายการผลิตใดเกิดชำรุด บริษัทฯ สามารถใช้สายการผลิตอื่นผลิตแทนได้

3

(4) การพัฒนากระบวนการผลิตเพื่อเพิ่มประสิทธิภาพในการบริหาร

จัดการต้นทุน

ที่ผ่านมา บริษัทฯ มีการพัฒนากระบวนการผลิตและการบริหารจัดการต้นทุนอย่างต่อเนื่อง เพื่อเพิ่มขีดความสามารถในการแข่งขันและสร้างแรงจูงใจให้แก่ลูกค้าให้ลูกค้าซื้อสินค้าจากบริษัทฯ เนื่องจากโครงสร้างการกำหนดราคาผลิตภัณฑ์ของบริษัทฯ และในอุตสาหกรรมมีลักษณะเป็นแบบต้นทุนบวกอัตรากำไร (Cost Plus Pricing) ดังนั้น การที่บริษัทฯ สามารถบริหารจัดการให้ต้นทุนลดลงก็จะช่วยเพิ่มขีดความสามารถในการแข่งขันของลูกค้า

ตัวอย่างการพัฒนากระบวนการผลิตของบริษัทฯ คือ บริษัทฯ ได้ติดตั้งเครื่องปิดฉลากขวด PET อัตโนมัติ และเครื่องบรรจุขวด PET ใส่หีบห่ออัตโนมัติ ซึ่งสามารถประหยัดต้นทุนด้านแรงงาน ลดระยะเวลาในการผลิต และเพิ่มประสิทธิภาพของชิ้นงานได้อย่างดี

(5) การประหยัดต้นทุนการผลิตจากการใช้เครื่องจักรจากผู้ผลิตรายเดียว

ปัจจุบันบริษัทฯ ผลิตขวด PET ด้วยเครื่องจักรที่ผลิตจากบริษัทผลิตเครื่องจักรประเทศญี่ปุ่นเพียงรายเดียว ซึ่งทำให้บริษัทฯ สามารถลดต้นทุนด้านชิ้นส่วนอะไหล่ และต้นทุนด้านการบริหารจัดการเครื่องจักร กล่าวคือ บริษัทฯ สามารถลดการจัดเก็บชิ้นส่วนอะไหล่ เนื่องจากเครื่องจักรของบริษัทฯ สามารถใช้ชิ้นส่วนอะไหล่ร่วมกันได้ การควบคุมการผลิต และการซ่อมบำรุงเครื่องจักรทำได้ง่ายขึ้น

(6) ทีมวิศวกรฝ่ายผลิตที่มีความชำนาญ

บริษัทให้ความสำคัญกับการพัฒนาทีมวิศวกรฝ่ายผลิต โดยบริษัทได้จัดส่งทีมวิศวกรฝ่ายผลิตไปฝึกอบรมที่โรงงานผู้ผลิตเครื่องจักรประเทศญี่ปุ่น ทำให้ในปัจจุบันทีมวิศวกรของบริษัท สามารถเดินเครื่องจักร และซ่อมบำรุงเครื่องจักรได้อย่างมีประสิทธิภาพ โดยไม่จำเป็นต้องอาศัยความช่วยเหลือจากบุคคลภายนอก ส่งผลให้บริษัทฯ สามารถควบคุมต้นทุนการผลิตได้อย่างดี

(7) ความรับผิดชอบและความสัมพันธ์ที่ดีต่อลูกค้า

๑. ความสามารถในการปรับเปลี่ยนกำลังการผลิตเพื่อตอบสนองความต้องการของลูกค้า

ในบางกรณี ลูกค้าอาจมีความต้องการผลิตภัณฑ์ของบริษัท เพิ่มขึ้นในช่วงระยะเวลาหนึ่งอย่างกะทันหัน บริษัทก็มีความสามารถในการปรับเปลี่ยนสายการผลิต เพื่อเพิ่มกำลังการผลิตให้มีความสอดคล้องกับความต้องการของลูกค้าได้ภายในระยะเวลาอันสั้น

๒. การรักษาความสัมพันธ์ระยะยาวกับลูกค้า

บริษัท มีการพัฒนาความสัมพันธ์อันดีกับลูกค้า โดยที่บริษัทมีการจัดนโยบายการส่งเสริมการขายตามความเหมาะสมและมีการสนับสนุนช่วยเหลือกิจกรรมต่าง ๆ ของลูกค้ามาโดยตลอด นอกจากนี้บริษัทยังมุ่งเน้นที่จะตอบสนองความต้องการของลูกค้าโดยการมีสินค้าไว้เพียงพอต่อความต้องการของลูกค้า และมีการร่วมมือกับลูกค้าในการพัฒนาออกแบบบรรจุภัณฑ์ให้ตรงตามความต้องการของลูกค้า นอกจากนี้ทีมวิศวกรของบริษัทยังมีส่วนเข้าไปช่วยเหลือลูกค้าในแง่ของกระบวนการบรรจุภัณฑ์ ณ โรงงานของลูกค้าของบริษัท

๓. การรักษาความลับของลูกค้า

บริษัท ให้ความสำคัญกับการรักษาความลับของลูกค้า โดยบริษัทจะมีการควบคุมดูแลไม่ให้มีการนำข้อมูลด้านเทคนิคที่เกี่ยวข้องกับผลิตภัณฑ์ลูกค้าว่าจ้างบริษัท ผลิตหรือข้อมูลอื่นใดที่เป็นความลับของลูกค้า รวมถึงข้อมูลอื่นใดที่จะส่งผลต่อความสามารถในการแข่งขันและการทำธุรกิจของลูกค้า นำมาเปิดเผยต่อบุคคลภายนอกหรือนำข้อมูลดังกล่าวไปหาประโยชน์เพื่อการส่วนตัว

ลักษณะลูกค้าและกลุ่มลูกค้าเป้าหมาย

กลุ่มลูกค้าของบริษัท ส่วนใหญ่เป็นเจ้าของผลิตภัณฑ์ที่มีตราสินค้าเป็นที่รู้จักกันในแต่ละอุตสาหกรรมและผู้บริโภคทั่วไปที่ต้องการบรรจุภัณฑ์ขวด PET ที่มีคุณภาพได้มาตรฐาน โดยสามารถแบ่งกลุ่มลูกค้าได้ดังนี้

ลำดับ	ประเภทลูกค้า	ลักษณะกลุ่มลูกค้าในปัจจุบันของบริษัทฯ
1	บรรจุภัณฑ์ขวด PET สำหรับน้ำผลไม้บรรจุขวด	บริษัทผลิตน้ำผลไม้บรรจุขวดขนาดกลาง และขนาดใหญ่ ที่ตั้งอยู่ในบริเวณกรุงเทพฯ และปริมณฑลที่ไม่มีเครื่องจักรผลิตขวดเป็นของตนเอง
2	บรรจุภัณฑ์ขวด PET สำหรับน้ำดื่มบรรจุขวด	บริษัทผลิตน้ำดื่มบรรจุขวดขนาดกลางและใหญ่ ที่ตั้งอยู่ในเขตกรุงเทพฯ และปริมณฑลที่ไม่มีเครื่องจักรผลิตขวดเป็นของตนเอง ลูกค้ากลุ่มนี้จะเป็น ผู้รับจ้างผลิตน้ำดื่มบรรจุขวดให้แก่กลุ่มผู้ค้าปลีกสมัยใหม่ (Modern Trade) โรงพยาบาล ธนาคารพาณิชย์ และร้านอาหารขนาดใหญ่

ลำดับ	ประเภทลูกค้า	ลักษณะกลุ่มลูกค้าในปัจจุบันของบริษัทฯ
3	บรรจุภัณฑ์ขวด PET สำหรับน้ำมันพืช	ผู้ผลิตน้ำมันพืชขนาดใหญ่ ได้แก่ บริษัท น้ำมันพืชไทย จำกัด (มหาชน) ผู้ผลิตน้ำมันพืชตรา “อู่น” และบริษัท น้ำมันบริโภคไทย จำกัด ผู้ผลิตน้ำมันรำข้าวตรา “คิง”
4	บรรจุภัณฑ์ขวด PET สำหรับเครื่องปรุงรส	ผู้ผลิตเครื่องปรุงรสขนาดกลางในเขตกรุงเทพฯ และบริเวณที่ไม่มีเครื่องจักรผลิตขวดเป็นของตนเอง ซึ่งเป็นผู้ผลิตน้ำปลา ซีอิ๊ว น้ำส้มสายชู และน้ำมะนาวปรุงรส
5	ผลิตภัณฑ์ Preform	ผู้ผลิตขวดที่เป็นผู้ประกอบการทั้งขนาดเล็กและขนาดใหญ่ กลุ่มลูกค้าที่มีเครื่องเป่าเป็นของตนเอง หรือ รับจ้างเป่าขวด

ช่องทางการจัดจำหน่าย

ปัจจุบันบริษัท จำหน่ายผลิตภัณฑ์ให้แก่ลูกค้าในประเทศทั้งหมด โดยผ่านช่องทางการจัดจำหน่ายหลายช่องทางเพื่อให้เข้าถึงกลุ่มลูกค้าเป้าหมายของบริษัท ดังนี้

1) การจัดจำหน่ายผ่านทีมงานฝ่ายการตลาด

บริษัทจะดำเนินการติดต่อลูกค้าโดยตรงผ่านทีมงานฝ่ายการตลาดของบริษัท ที่มีประสบการณ์ ความรู้และความสามารถเข้าใจถึงความต้องการของลูกค้าได้เป็นอย่างดี โดยทีมงานฝ่ายการตลาดของบริษัท จะไปพบกับลูกค้าและมีการนำเสนอผลิตภัณฑ์ ข้อมูลรายละเอียดเกี่ยวกับตัวสินค้าให้ตรงกับความต้องการของลูกค้า และทำให้ทราบถึงความต้องการใหม่ๆ ของลูกค้า รวมถึงในบางครั้งอาจมีการประสานงานร่วมกับหลายๆ ฝ่ายในบริษัท เพื่อร่วมกันจัดทำและนำเสนอข้อมูลเพื่อให้ตรงกับความต้องการของลูกค้าแต่ละราย

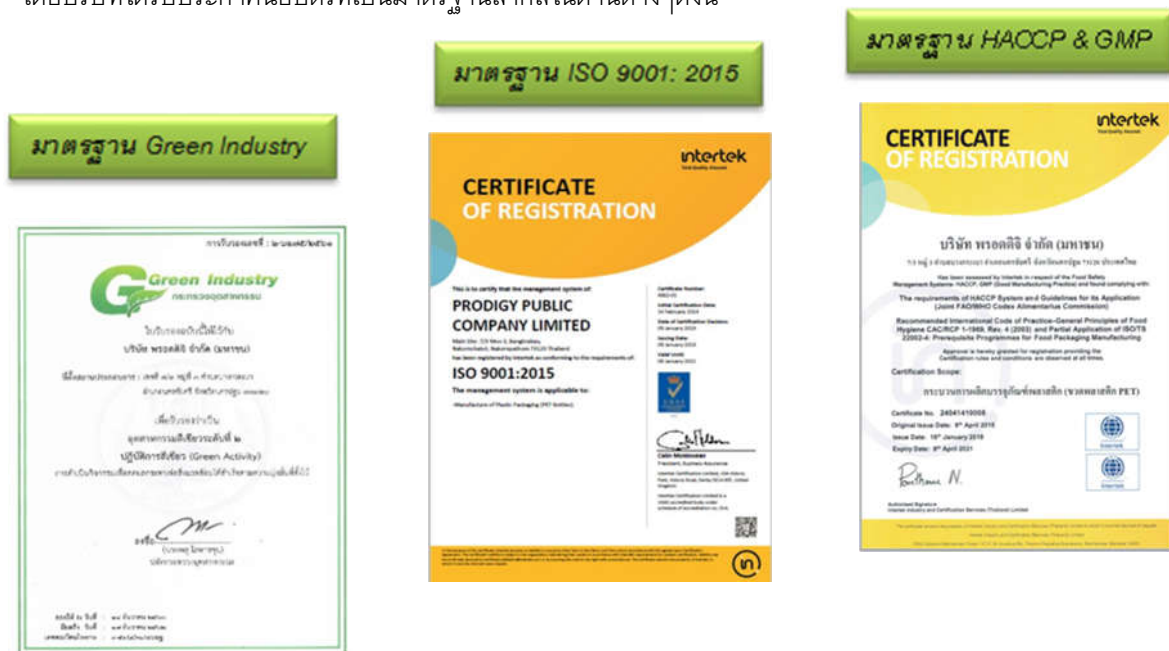
2) การจัดจำหน่ายโดยลูกค้าเข้ามาติดต่อบริษัทโดยตรง

ลูกค้าของบริษัท บางรายมีการติดต่อสั่งซื้อผลิตภัณฑ์จากทางบริษัทโดยตรง ซึ่งอาจมาจากการได้รับคำแนะนำจากลูกค้าเดิมของบริษัท ทั้งนี้ บริษัท มีการทำประชาสัมพันธ์ผ่านทางเว็บไซต์ของบริษัท คือ <http://www.prodigy.co.th> และมีการประชาสัมพันธ์โดยการใช้สื่อโฆษณาบนตัวรถขนส่งสินค้าของบริษัท รวมถึงการใช้สื่อในสังคมออนไลน์ เช่น Facebook และ Line เพื่อให้ลูกค้าสามารถติดต่อกับทางบริษัทได้อย่างสะดวกในทุกช่องทางการสื่อสาร

ที่ผ่านมาบริษัท ให้บริการจัดส่งสินค้าให้กับลูกค้าในเขตกรุงเทพฯ และบริเวณที่ใกล้เคียง โดยไม่คิดค่าใช้จ่าย สำหรับลูกค้าที่สั่งซื้อสินค้าครบตามจำนวนขั้นต่ำที่ทางบริษัท กำหนดไว้ในขณะที่ลูกค้าในเขตต่างจังหวัดนั้น บริษัทจะคิดค่าบริการจัดส่งสินค้าตามค่าใช้จ่ายที่เกิดขึ้นจริง

ประกาศนียบัตรและมาตรฐานสากล

บริษัทมุ่งเน้นที่จะพัฒนาประสิทธิภาพในการผลิตและการจัดการเพื่อให้เป็นโรงงานที่มีมาตรฐานเป็นที่ยอมรับของลูกค้า โดยบริษัทได้รับประกาศนียบัตรที่เป็นมาตรฐานสากลในด้านต่างๆดังนี้



สถานะอุตสาหกรรมพลาสติกและการแข่งขัน

แนวโน้มอุตสาหกรรมเครื่องดื่มของไทย ปี 2019 – 2021

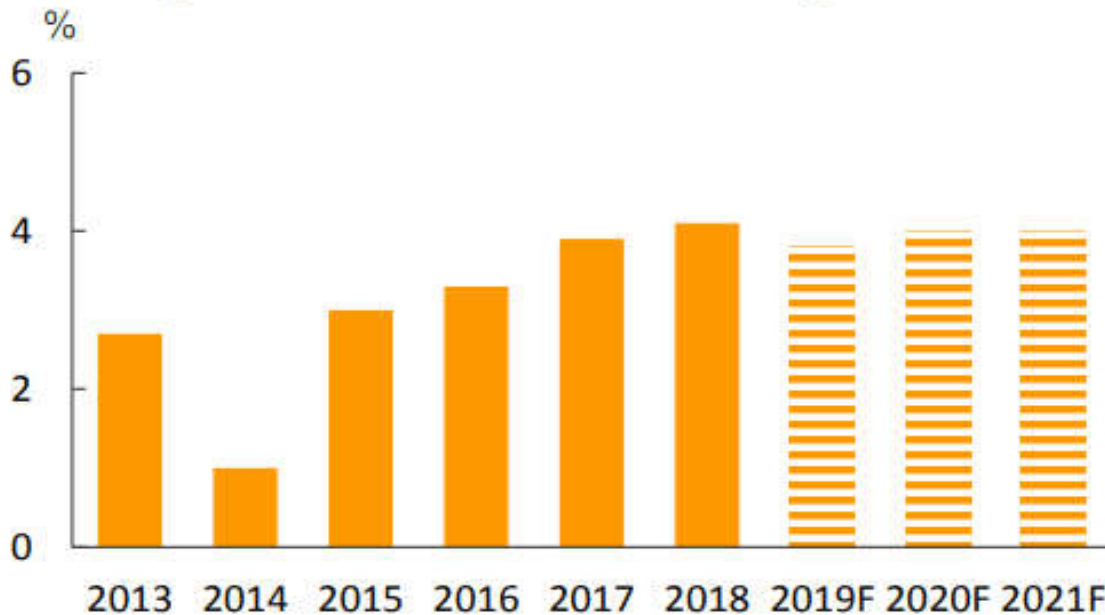
อุตสาหกรรมเครื่องดื่มโดยรวมของไทยในปี 2562 – 2564 มีแนวโน้ม ขยายตัวแต่มีอัตราการเติบโตไม่สูงนัก เนื่องจากตลาดเครื่องดื่มสำคัญภายในประเทศ (ทั้งน้ำอัดลม เครื่องดื่มบำรุงกำลัง เบียร์ และสุรา สัดส่วนรวมกันประมาณ 90% ของปริมาณจำหน่ายทั้งหมด) เริ่มเข้าสู่ภาวะอิ่มตัวหลังพฤติกรรมผู้บริโภคใส่ใจในสุขภาพมากขึ้น

อีกทั้งปัจจุบันทางการมีมาตรการต่างๆ เพื่อลดอัตราการบริโภคเครื่องดื่มกลุ่มที่ส่งผลกระทบต่อสุขภาพ (เช่น เครื่องดื่มแอลกอฮอล์ เครื่องดื่มที่มีส่วนผสมน้ำตาลสูง ส่วนตลาดส่งออก (สัดส่วน 10%) คาดว่าจะเติบโตได้อย่างจำกัดผลจากผู้ผลิตเครื่องดื่มไทยหันไปขยายการลงทุนผลิตเครื่องดื่มในประเทศเพื่อตลาดส่งออกเป้าหมายแทน เพื่อลดต้นทุนและเพิ่มศักยภาพในการทำตลาดในประเทศคู่ค้า ซึ่งจะมีผลให้ผู้ผลิตเครื่องดื่มของไทยทยอยรับรู้รายได้จากฐานผลิตไปต่างประเทศเพิ่มขึ้นเป็นลำดับ

ในส่วนของอุตสาหกรรมเครื่องดื่มไม่มีแอลกอฮอล์ได้อานิสงส์จาก ความต้องการบริโภคในประเทศที่มีแนวโน้มเติบโตอย่างต่อเนื่อง ตามทิศทางการเติบโตของเศรษฐกิจ การขยายตัวของชุมชนเมือง และสภาพอากาศที่คาดว่าจะร้อนขึ้น จากผลกระทบของปรากฏการณ์ EL Nino รอบใหม่ที่เริ่มขึ้นในช่วงต้นปี 2562

ส่วนที่ 1 การประกอบธุรกิจ/ 1.นโยบายและภาพรวมในการประกอบธุรกิจ

Figure 10: 2019-2021 Thai GDP Projection



Source: NESDB, Forecast by Krungsri Research

ตลาดน้ำดื่มบรรจุขวด

7

คาดว่าความต้องการบริโภคในประเทศปี 2562 – 2461 จะเติบโตต่อเนื่องเฉลี่ย 5-8% เนื่องจากเป็นผลิตภัณฑ์ที่จำเป็นและยังเป็นเครื่องดื่มที่ตอบสนอง Life style ในสังคมปัจจุบัน เนื่องจากผู้บริโภคคำนึงถึงความสะดวกและปลอดภัยของน้ำดื่มมากขึ้น ซึ่งน้ำดื่มบรรจุขวดที่ได้รับการรับรองมาตรฐาน ทำให้ผู้บริโภคมีความมั่นใจในการบริโภค จึงมีผลให้ตลาดน้ำดื่มบรรจุขวดเติบโตทั้งตลาดน้ำดื่มบรรจุขวดขนาดเล็กที่กลุ่มลูกค้า คือ ผู้บริโภคทั่วไป และน้ำดื่มบรรจุขวดกลั่นที่มีกลุ่มเป้าหมายเป็นครัวเรือนและสำนักงาน ขณะที่ภาวการณ์แข่งขันค่อนข้างรุนแรงจากการเข้ามาของ ผู้ผลิตรายใหม่ทั้งรายใหญ่และรายย่อยที่เข้ามาอย่างต่อเนื่อง ทำให้ผู้ผลิตต้องใช้กลยุทธ์การตลาดและขยายช่องทางการจำหน่ายผลักดันให้ต้นทุนของผู้ประกอบการสูงขึ้น

แหล่งที่มาข้อมูล : <https://riverplus.com/2019/10/24/beverage-industry-2019-2021/>

นอกเหนือจากการมุ่งเน้นด้านการตลาดแล้ว การคำนึงถึงปัจจัยด้านสิ่งแวดล้อม เป็นสิ่งที่ผู้ผลิตให้ความสำคัญ เช่น Carbon Footprint ซึ่งจะเป็นการคำนวณปริมาณการปล่อยก๊าซคาร์บอนไดออกไซด์ในทุกขั้นตอนของกระบวนการผลิตสินค้า ซึ่งจะเป็นแนวโน้มสำคัญสำหรับอุตสาหกรรมบรรจุภัณฑ์ต่อไปในอนาคต

อุตสาหกรรมผลิตภัณฑ์พลาสติกในประเทศไทยถือว่ามีความสำคัญต่อระบบเศรษฐกิจโดยรวมของประเทศและยังจัดว่าเป็นผลิตภัณฑ์ที่มีความจำเป็นต่อการบริโภคของประชาชนในประเทศ รวมถึงเป็นสินค้าส่งออกที่สร้างรายได้ให้กับประเทศด้วยเช่นกัน ซึ่งมีทิศทางการขยายตัวไปในทิศทางเดียวกันกับการขยายตัวทางเศรษฐกิจโดยอุตสาหกรรมการขึ้นรูปผลิตภัณฑ์พลาสติกสามารถพิจารณาแบ่งประเภทตามกระบวนการผลิตและประเภทของผลิตภัณฑ์พลาสติก ได้เป็น 13 กลุ่มดังตารางดังต่อไปนี้

ส่วนที่ 1 การประกอบธุรกิจ/ 1.นโยบายและภาพรวมในการประกอบธุรกิจ

ลำดับ	กระบวนการผลิต	ประเภทผลิตภัณฑ์	วัตถุดิบ (ประเภทเม็ดพลาสติก)
1	Blow Molding	ถังน้ำมันเครื่อง/ขวดแชมพู	PP, PE, PET, HDPE
2	Stretch Blow Molding	ขวด PET	PET, PP, HDPE
3	Injection Molding	ชิ้นส่วนรถยนต์ ชิ้นส่วนอิเล็กทรอนิกส์ (IC) เครื่องใช้ในครัวเรือน เครื่องใช้ไฟฟ้า ชิ้นวางของ	Thermoplastic (PP, PE, HDPE, ABS, PS, PC)
4	Blown Film Extrusion	ถุงพลาสติก	HDPE, LDPE, LLDPE
5	Film Extrusion	แผ่นฟิล์มบาง (ฟิล์มบรรจุภัณฑ์ เทปขาว ฯลฯ)	PP, PE, LDPE, HDPE
6	Sheet Extrusion	แผ่นพลาสติก แผ่นพลาสติก ฯลฯ	PP, PE, PS, PMMA
7	Pipe/Tube Extrusion	ท่อน้ำประปา ท่อระบายน้ำ ท่อ PVC/PE ฯลฯ	PVC, PE, PP
8	Profile Extrusion	รางน้ำฝน ขอบหน้าต่าง รางสายไฟ วงกบ ฯลฯ	PVD Rigid, HDPE
9	Rotational Molding	ถังเก็บน้ำขนาดใหญ่ ถังขยะ ถังใส่ของ ฯลฯ	PVC, PP, HDPE
10	Thermoforming	ถาดใส่บรรจุภัณฑ์อาหาร ถ้วยน้ำดื่ม ฯลฯ	PS, PE, PP, PET
11	Laminating	ถุงใส่ขนมกรอบ ถุงบรรจุภัณฑ์หลายชั้น ฯลฯ	PE, PP
12	Tape Yarn/Filament	กระสอบพลาสติก ถุงปุ๋ย ถุงจัมโบ้ ฯลฯ	PP, HDPE, PA6, PA66, PET
13	Compressed Molding	ถ้วย จาน ชาม ช้อน เครื่องใช้ในครัวเรือนที่ทำจาก Melamine	Melamine
14	Other (Calendering, etc.)	ผลิตภัณฑ์พลาสติกอื่นๆ	อื่นๆ

ที่มา: กรมพัฒนาพลังงานทดแทนและอนุรักษ์พลังงาน (พพ.) กระทรวงพลังงาน

ปัจจัยสำคัญที่ส่งผลกระทบต่อสถานะอุตสาหกรรมพลาสติก

ตลาดเครื่องดื่มภายในประเทศ

ในปี 2562 เศรษฐกิจไทยอยู่ในช่วงกำลังฟื้นตัวในช่วงไตรมาสแรกของปี แต่เป็นการฟื้นตัวแบบกระจุกตัวอยู่เฉพาะธุรกิจขนาดใหญ่โดยเฉพาะธุรกิจส่งออก และท่องเที่ยว ซึ่งเป็นรายได้หลักในการขับเคลื่อนของประเทศ แต่ยังไม่ได้กระจายตัวไปสู่กลุ่มคนต่างๆ ทั่วประเทศ อีกทั้งในช่วงครึ่งปีหลังสภาพเศรษฐกิจมีการขยายตัวต่ำกว่าที่คาดการณ์ และต่ำกว่าครึ่งปีแรก สภาพเศรษฐกิจในประเทศ ได้รับผลกระทบจากปัจจัยหลายด้าน เช่น สงครามการค้าระหว่างสหรัฐกับจีน ค่าเงินบาทแข็ง ความผันผวนของเศรษฐกิจโลก การปรับขึ้นภาษีสินค้าอุปโภค บริโภค ราคาพืชผลทางการเกษตรตกต่ำ ทำให้กำลังซื้อของภาคครัวเรือนลดลง

ในด้านกำลังซื้อของภาคประชาชนอยู่ในระดับต่ำ เพราะถูกผลกระทบจากปัญหาเศรษฐกิจ ภัยแล้ง และอุทกภัยที่เกิดขึ้นในหลายภาคส่วนของประเทศ ส่งผลต่อผลิตผลทางการเกษตร ราคาสินค้าเกษตรตกต่ำ ทำให้ผู้บริโภคใช้จ่ายอย่างระมัดระวังมากขึ้น ทั้งจากปัญหานี้ภาคครัวเรือน ปัญหาการจ้างงานที่มีการเลิกจ้างในหลายอุตสาหกรรมโดยเฉพาะอุตสาหกรรมส่งออก จึงส่งผลกระทบต่อความเชื่อมั่นผู้บริโภคอยู่ในระดับต่ำ

การชะลอตัวของกำลังซื้อ ถือเป็นความกดดันของธุรกิจทุกประเภท โดยเฉพาะสินค้าประเภทเครื่องดื่ม ซึ่งเป็นสินค้าที่ผู้บริโภค สามารถชะลอหรือลดการบริโภคได้ โดยมีผลกระทบต่อการใช้ชีวิตน้อยกว่าหากเทียบกับค่าใช้จ่ายที่จำเป็นในครัวเรือน อาทิ ค่าสาธารณูปโภคต่างๆ รวมทั้งสินค้าอุปโภค – บริโภคที่จำเป็นอื่นๆ

ส่วนที่ 1 การประกอบธุรกิจ/ 1.นโยบายและภาพรวมในการประกอบธุรกิจ

ตลาดเครื่องดื่มในประเทศทั้งสินค้าประเภท เครื่องดื่มที่มีแอลกอฮอล์ และเครื่องดื่มไม่มีแอลกอฮอล์ในปี 2562 มีการแข่งขันค่อนข้างรุนแรง การเติบโตอยู่ในกรอบจำกัด จากปัจจัยในหลายด้านทั้งมาตรการต่างๆ ที่ภาครัฐกำหนดขึ้น ส่งผลกระทบต่อผู้ประกอบการในหลายกลุ่มสินค้า

แต่ยังคงมีปัจจัยที่สามารถส่งเสริมตลาดเครื่องดื่มให้สามารถขยายตัวได้จากปัจจัย เหล่านี้

- 1) การแข่งขันของผู้ประกอบการสินค้าประเภทเครื่องดื่ม โดยเฉพาะเครื่องดื่มไม่มีแอลกอฮอล์ ที่มีการแข่งขันรุนแรง จึงมีการจัดกิจกรรมส่งเสริมการขาย เพื่อให้เข้าถึงลูกค้ากลุ่มเป้าหมาย โดยเฉพาะสังคมเมืองที่นิยมการบริโภคน้ำดื่มบรรจุขวด จนทำให้เกิดความถี่ในการซื้อซ้ำในปริมาณที่สูง และเป็นปัจจัยผลักดันให้ตลาดเติบโต
- 2) สภาพอากาศที่อบอุ่น ซึ่งเป็นสภาพอากาศหลักของประเทศ ทำให้เครื่องดื่ม เช่น น้ำดื่ม น้ำอัดลม น้ำผลไม้ ชาพร้อมดื่ม และ เครื่องดื่มเกลือแร่ ได้รับอานิสงส์จากปริมาณและความถี่ในการบริโภค
- 3) การเติบโตของความเป็นชุมชนเมือง และการเพิ่มขึ้นของรายได้ต่อหัว ทำให้ปริมาณการใช้บรรจุภัณฑ์ โดยเฉพาะบรรจุภัณฑ์พลาสติกสำหรับอาหารและเครื่องดื่มเพิ่มขึ้น
- 4) การขยายตัวของครัวเรือนขนาดเล็ก เนื่องจากจำนวนคนโสด และคู่สมรสที่ไม่มีบุตรมีจำนวนมากขึ้น ส่งผลให้ความต้องการบรรจุภัณฑ์แบบเฉพาะหน่วย (individual packaging) มากขึ้น โดยบรรจุภัณฑ์พลาสติกจะมีขนาดเล็กลง เพื่อให้สอดคล้องกับปริมาณการบริโภคสินค้าของสมาชิกในครัวเรือน เพื่ออำนวยความสะดวกในการเดินทาง

ตลาดน้ำดื่มบรรจุขวดในประเทศไทยได้กลายเป็นตลาดที่มีความสำคัญต่อประชากรไทยเป็นอย่างมาก จากการเปลี่ยนแปลงพฤติกรรมของผู้บริโภคในปัจจุบัน ที่ต้องการสิ่งอำนวยความสะดวกและรวดเร็ว ที่สอดคล้องกับวิถีชีวิตที่เร่งรีบในปัจจุบัน ซึ่งส่งผลดีให้กับตลาดน้ำดื่มบรรจุขวดที่ได้รับความนิยมอย่างแพร่หลาย สังเกตได้จากจุดวางขายตามจุดจำหน่ายต่างๆ ในทุกช่องทางที่มีอยู่ทั่วทุกภูมิภาคของประเทศ



แหล่งข้อมูล: Marketeer

โอกาสการเติบโตของตลาดน้ำดื่มบรรจุขวด จากแหล่งข้อมูลด้วย เหตุผลสำคัญ 5 ประการคือ

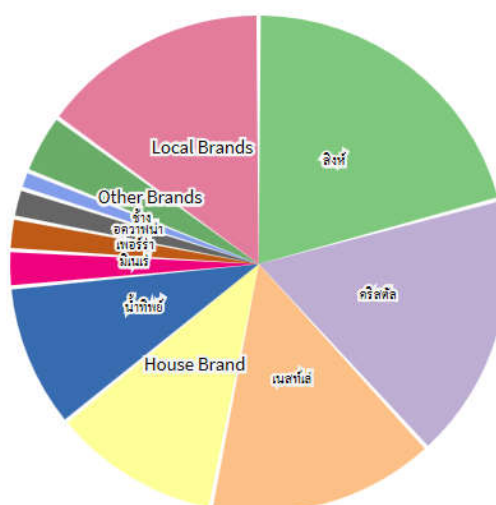
- 1) พฤติกรรมผู้บริโภคที่หันมาใส่ใจความสะอาดจากน้ำดื่มมากขึ้น และหันมาดื่มน้ำบรรจุขวดแทนการดื่มน้ำจากแหล่งน้ำอื่นๆ เพราะเชื่อว่ามีความปลอดภัยกว่านอกจากนี้ ผู้ที่เลือกดื่มน้ำดื่มบรรจุขวดบางกลุ่มให้ความสำคัญกับการเลือกซื้อน้ำขวดที่มีคุณภาพและความสะอาดของน้ำที่บรรจุทำให้ตลาดน้ำดื่มบรรจุขวดมีการแข่งขันในการรับรองมาตรฐานคุณภาพการผลิต เพื่อรับรองคุณภาพและความสะอาดของน้ำ
- 2) เทรนด์รักสุขภาพ และภาวี่ความหวานมาแรง และเหตุผลหนึ่งที่ทำให้ผู้บริโภคเลือกดื่มน้ำดื่มบรรจุขวดเพื่อแก้กระหายแทนการดื่มเครื่องดื่มอื่นๆ ที่มีความหวาน
- 3) ตลาดน้ำดื่มบรรจุขวดมีการแข่งขันกันสูง เพื่อแย่งชิงส่วนแบ่งตลาดและยอดขาย ด้วยการทุ่มทุนการโฆษณาโดยใช้บุคคลที่มีชื่อเสียง รวมถึงแคมเปญการตลาดในการ ลด แลก แจก แถม เพื่อดึงลูกค้า เป็นต้น
- 4) มีขนาดบรรจุที่หลากหลาย เพื่อเจาะกลุ่มผู้ที่มีความต้องการปริมาณการดื่มน้ำที่แตกต่างกันไป อย่างเช่นการเปิดน้ำดื่มขนาดบรรจุ 330 มล. เพื่อเจาะกลุ่มเด็ก เป็นต้น
- 5) การออก Collection ต่างๆ ที่เป็นรุ่น Limited Edition เพื่อดึงดูดนักสะสมทั้งหลาย รวมถึงออกแบบหลากหลายผลิตภัณฑ์โดยใช้ตัวการ์ตูนที่มีชื่อเสียงที่เป็นที่รู้จัก เพื่อเข้าถึงกลุ่มลูกค้าอายุ 4 – 12 ปี ที่จะเป็พื้นฐานลูกค้าในปัจจุบันและในอนาคต เป็นต้น

ในปีที่ผ่านมาการแข่งขันในตลาดน้ำดื่มมีการแข่งขันที่รุนแรง ผู้ประกอบการรายใหญ่หันมาใช้กลยุทธ์ Price War เพื่อให้เกิดการ Switching Brand โดยมองว่าเรื่องราคายังคงเป็นประเด็นหลักที่ผู้บริโภคให้ความสำคัญ แต่ถึงจะมีการแข่งขันที่รุนแรงเพียงใด ยังคงมีผู้ประกอบการรายย่อยที่เกิดขึ้นเป็นจำนวนมาก จากการเห็นโอกาสทางการตลาดที่ยังคงมีทิศทางการเติบโต

สำหรับตลาดน้ำดื่มบรรจุขวด มีการเติบโตและยังคงมีแนวโน้มที่จะเพิ่มมากขึ้น และจากการเติบโตของตลาดน้ำดื่ม หากมองในแง่ของบรรจุภัณฑ์ของน้ำดื่ม พบว่าบรรจุภัณฑ์หลักที่ใช้บรรจุเป็นขวด PET และขวดแก้ว

ทิศทางการเติบโตของน้ำดื่มบรรจุขวดคาดว่าจะความต้องการบริโภคภายในประเทศในปี 62 – 64 จะมีการเติบโตอย่างต่อเนื่อง เฉลี่ย 5 – 8% ต่อปี เนื่องจากเป็นผลิตภัณฑ์ที่จำเป็นและยังเป็นเครื่องดื่มที่ตอบสนอง Life Style ในสังคมปัจจุบัน

ส่วนแบ่งตลาดน้ำดื่ม (ขวด PET) ม.ค. – ธ.ค. 2562



มูลค่าตลาดรวม 3,395 ล้านบาท

แหล่งข้อมูล : บริษัท สิงห์ คอร์เปอเรชั่น จำกัด

ภาพ : <https://www.onlinenewstime.com/>

ส่วนที่ 1 การประกอบธุรกิจ/ 1.นโยบายและภาพรวมในการประกอบธุรกิจ

เนื่องจากผู้บริโภคคำนึงถึงความสะดวกและปลอดภัยของน้ำดื่มมากขึ้น จึงมีผลทำให้ตลาดน้ำดื่มบรรจุขวดเติบโตทั้งตลาดน้ำดื่มขนาดใหญ่และเล็กที่กลุ่มลูกค้า คือ ผู้บริโภคทั่วไป

ภาวะอุตสาหกรรมน้ำมันและไขมันประกอบอาหารภายในประเทศไทย

น้ำมันและไขมันประกอบอาหาร ถือเป็นสิ่งจำเป็นสำหรับการบริโภคในประเทศไทยทั้งการบริโภคในครัวเรือนและ การบริโภคของร้านอาหาร อีกทั้งในปัจจุบันนี้น้ำมันและไขมันประกอบอาหารมีเยื่อหุ้มสินค้าจำนวนมากที่รองรับความต้องการ ที่แตกต่างกันของลูกค้าได้ในช่องทางการจัดจำหน่ายที่สะดวก ประกอบกับความกังวลของผู้บริโภคในประเด็นเรื่องสุขภาพ ในปัจจุบัน ปัจจัยเหล่านี้สนับสนุนให้ตลาดน้ำมันและไขมันประกอบอาหารมีการเจริญเติบโตเพิ่มขึ้นอย่างต่อเนื่องจากปริมาณการบริโภคที่เพิ่มมากขึ้นเนื่องจากแนวความคิดเรื่องการรักษาสุขภาพในกลุ่มผู้บริโภคในปัจจุบันที่เพิ่มมากขึ้น แม้ว่าจะมีการบริโภคน้ำมันจากสัตว์ที่ลดน้อยลงเพื่อป้องกันการบริโภคคอเลสเตอรอลสู่ร่างกาย แต่ผู้บริโภคจะเปลี่ยนการบริโภคไปเป็นน้ำมันพืชมากยิ่งขึ้น ซึ่งตลาดน้ำมันพืชจะได้รับผลประโยชน์จากแนวโน้มดังกล่าวนี้ รวมทั้งปัจจุบันนี้ผู้บริโภค ตระหนักถึงการตั้งประมาณการรายจ่ายสำหรับการซื้อน้ำมันพืชเพื่อป้องกันผลเสียจากการบริโภคน้ำมันสัตว์และการนำน้ำมันกลับมาใช้ใหม่ (Reuse) สิ่งเหล่านี้แสดงให้เห็นถึงแนวโน้มการเติบโตของการบริโภคน้ำมันพืชได้ดียิ่งขึ้นในอนาคต

จากข้อมูลในปี 2562 ตลาดน้ำมันพืชในประเทศไทยมีมูลค่า 21,412.2 ล้านบาท หรือ มีอัตราเฉลี่ยร้อยละ 2.2 ต่อปี และน้ำมันพืชยังคงเป็นสิ่งจำเป็นหลักที่ใช้ในการประกอบอาหาร และยังคงเป็นสินค้าที่อยู่คู่ครัว

การจัดหาผลิตภัณฑ์และบริการ

โรงงานผลิตของบริษัท ตั้งอยู่ที่ตำบลบางกระบือ อำเภอนครชัยศรี จังหวัดนครปฐม บนเนื้อที่ขนาด 17 ไร่ 93 ตารางวา โดยเป็นที่ตั้งของสำนักงาน พื้นที่คลังสินค้าและสายการผลิต ซึ่งประกอบด้วยเครื่องจักรหลัก คือ เครื่องฉีด (Injection Machine) และเครื่องเป่า (Blowing Machine) โรงงานของบริษัทฯ ถูกออกแบบมาให้เปรียบเสมือนกับโรงงาน 2 โรงงานซึ่งอยู่ติดกัน โดยมีระบบไฟฟ้าแยกออกจากกัน ทำให้หากเกิดปัญหาขึ้นในกระบวนการผลิตของโรงงานซีกหนึ่ง โรงงานอีกซีกหนึ่งก็ยังสามารถดำเนินการผลิตต่อไปได้ ทั้งนี้ กำลังการผลิตสูงสุด อัตราการใช้กำลังการผลิตของบริษัท ในปี 2560 ปี 2561 และ ปี 2562 เป็นดังนี้

	ปี 2560	ปี 2561	ปี 2562
กำลังการผลิตสูงสุด (ล้านขวดพลาสติกต่อเดือน)	61.5	61.5	61.5
กำลังการผลิตฟรีฟอร์ม (ล้านชิ้นต่อเดือน)	-	20	20
อัตราการใช้เครื่องจักรเฉลี่ย (ร้อยละ)	55.6	40.52	39.16

หมายเหตุ บริษัทฯ ดำเนินการผลิต 3กะ ละ 8 ชั่วโมง 26 วันทำงานต่อเดือน

วัตถุดิบ

วัตถุดิบในการผลิตหลักของบริษัท คือ เม็ดพลาสติก PET (PET Resin) ซึ่งบริษัทจัดซื้อจากผู้ผลิตภายในประเทศ เช่น บริษัท อินโดรามา โพลีเมอร์ส จำกัด (มหาชน) บริษัท ไทย-เอ็มซี จำกัด และบริษัท มิตซูบิชิ แอนด์ คัมปะนี (ไทยแลนด์) จำกัด เป็นต้น โดยในระยะเวลา 10 ปีที่ผ่านมา บริษัทไม่เคยประสบปัญหาการขาดแคลนวัตถุดิบในการผลิต



การติดต่อรับงานกับลูกค้า (กรณีลูกค้าต้องการขวด PET มาตรฐานที่บริษัทมีการผลิตอยู่แล้ว)

1. บริษัทดำเนินการส่งตัวอย่างขวด PET แต่ละรูปแบบพร้อมทั้งเสนอราคาให้แก่ลูกค้าเพื่อพิจารณา
2. บริษัทและลูกค้าหารือร่วมกันเพื่อตกลงรายละเอียดเกี่ยวกับราคาและเงื่อนไขต่างๆ
3. หากลูกค้ายอมรับเงื่อนไขและผลิตภัณฑ์แล้ว บริษัทจะเริ่มผลิตชิ้นงานในเชิงพาณิชย์ให้แก่ลูกค้าและส่งมอบชิ้นงานให้แก่ลูกค้าตามคำสั่งซื้อ

การติดต่อรับงานกับลูกค้า (กรณีลูกค้าต้องการขวด PET ที่มีลักษณะเฉพาะ)

1. บริษัทดำเนินการส่งข้อมูลและผลงานของบริษัทในอดีตให้แก่ลูกค้าเพื่อพิจารณา
2. การเยี่ยมชมการดำเนินงานของบริษัท (Commercial Site Visit) เพื่อให้แน่ใจว่าระบบการทำงานและการผลิตของบริษัท เป็นไปตามมาตรฐานที่ลูกค้ายอมรับได้
3. การประเมินทางด้านเทคนิค (Technical Evaluation) ขั้นตอนการประเมินศักยภาพ ความสามารถ และคุณภาพในการผลิตของบริษัท ในการผลิตชิ้นส่วนให้ได้ตรงความต้องการในรูปแบบที่กำหนด
4. ลูกค้าจะจัดส่งข้อมูลของชิ้นงานให้แก่บริษัท ซึ่งข้อมูลดังกล่าวจะระบุชนิดของวัตถุดิบที่ใช้ รูปร่าง มิติ และรายละเอียดของชิ้นงาน และปริมาณที่ต้องการให้แก่บริษัท เพื่อศึกษารายละเอียดเตรียมการเสนอราคา จัดทำตัวอย่างและวางแผนการผลิต
5. บริษัทศึกษาข้อมูลและทำการวิเคราะห์ต้นทุนเพื่อจัดทำใบเสนอราคาเสนอกลับไปยังลูกค้า
6. บริษัทและลูกค้าหารือร่วมกันเพื่อตกลงรายละเอียด ราคาและเงื่อนไขต่างๆ ในรายละเอียด
7. เมื่อลูกค้ายอมรับราคา บริษัท จะจัดทำตัวอย่างชิ้นงานขั้นสุดท้าย และเสนอแผนการผลิตไปยังลูกค้า
8. ลูกค้าตรวจสอบความถูกต้องของตัวอย่างชิ้นงานและแผนการผลิตที่บริษัทฯ เสนอ
9. หากลูกค้ายอมรับตัวอย่างชิ้นงานและแผนการผลิตดังกล่าวแล้ว บริษัทฯ จะเริ่มผลิตชิ้นงานในเชิงพาณิชย์ให้แก่ลูกค้าและส่งมอบชิ้นงานให้แก่ลูกค้าตามแผนการผลิตนั้นๆ

12



ลักษณะการประกอบธุรกิจ

ภาพรวมการประกอบธุรกิจ

บริษัทประกอบธุรกิจผลิตและจัดจำหน่ายผลิตภัณฑ์พลาสติกประเภทขวด PET ให้แก่ลูกค้า โดยลูกค้าจะเป็นผู้นำผลิตภัณฑ์ขวด PET ที่ผลิตโดยบริษัท ไปบรรจุผลิตภัณฑ์ของลูกค้าเอง ทั้งนี้ บริษัทสามารถผลิตขวด PET ได้หลากหลายรูปทรงและขนาดบรรจุ ซึ่งเริ่มตั้งแต่ 60 มิลลิลิตร ไปจนถึง 6,000 มิลลิลิตร ตามความต้องการของลูกค้า ซึ่งมีทั้งในรูปแบบของรูปทรงมาตรฐานและรูปทรงเฉพาะที่ผลิตให้เฉพาะแก่ลูกค้าแต่ละราย โดยกลุ่มผลิตภัณฑ์ขวด PET ของบริษัทสามารถแบ่งออกได้เป็น 5 กลุ่ม ตามลักษณะการนำขวด PET ไปใช้งาน และพรีฟอร์ม ได้แก่ กลุ่มบรรจุภัณฑ์สำหรับน้ำผลไม้ กลุ่มบรรจุภัณฑ์สำหรับน้ำมันพืช กลุ่มบรรจุภัณฑ์สำหรับน้ำดื่ม และกลุ่มบรรจุภัณฑ์สำหรับน้ำปลาและเครื่องปรุงรส ทั้งนี้ รายละเอียดของผลิตภัณฑ์ขวด PET แต่ละกลุ่มมีดังต่อไปนี้

กลุ่มผลิตภัณฑ์ขวด PET สำหรับน้ำผลไม้

บริษัทผลิตและจัดจำหน่ายกลุ่มผลิตภัณฑ์ขวด PET สำหรับน้ำผลไม้ซึ่งมีขนาดบรรจุตั้งแต่ 200 -1,000 มิลลิลิตร (น้ำหนักตั้งแต่ 13 - 56 กรัม)

กลุ่มผลิตภัณฑ์ขวด PET สำหรับน้ำมันพืช

บริษัทผลิตและจำหน่ายกลุ่มผลิตภัณฑ์ขวด PET สำหรับน้ำมันพืชซึ่งมีขนาดบรรจุตั้งแต่ 250 - 5,000 มิลลิลิตร (น้ำหนักตั้งแต่ 15 -110 กรัม) ให้แก่กลุ่มลูกค้าซึ่งเป็นบริษัทผู้ผลิตและจำหน่ายผลิตภัณฑ์น้ำมันพืช ลูกค้าหลักของบริษัทสำหรับผลิตภัณฑ์กลุ่มนี้ได้แก่ บริษัทน้ำมันพืชไทย จำกัด (มหาชน) ภายใต้เครื่องหมายการค้า “องุ่น” และบริษัท น้ำมันบริโภคไทย จำกัด ภายใต้เครื่องหมายการค้า “คิง”

กลุ่มผลิตภัณฑ์ขวด PET สำหรับน้ำดื่ม

บริษัทผลิตและจำหน่ายกลุ่มผลิตภัณฑ์ขวด PET สำหรับน้ำดื่มซึ่งมีขนาดบรรจุตั้งแต่ 350 - 6,000 มิลลิลิตร (น้ำหนัก ตั้งแต่ 13 - 110 กรัม)

กลุ่มผลิตภัณฑ์ขวด PET สำหรับน้ำปลาและเครื่องปรุงรส

บริษัทผลิตและจำหน่ายกลุ่มผลิตภัณฑ์ขวด PET สำหรับน้ำปลาและเครื่องปรุงรสซึ่งมีขนาดบรรจุตั้งแต่ 60 - 2,000 มิลลิลิตร (น้ำหนักตั้งแต่ 6 - 67 กรัม)

กลุ่มผลิตภัณฑ์พรีฟอร์ม สำหรับลูกค้าที่ต้องการเป่าขวดเอง

บริษัทผลิตและจำหน่ายกลุ่มผลิตภัณฑ์พรีฟอร์ม สำหรับลูกค้าที่ต้องการจะเป่าขวดเอง หรือ ลูกค้าที่มีเครื่องเป่าขวด ซึ่งปัจจุบันมีพรีฟอร์ม 2 ขนาด คือ 13.5 และ 31 กรัม โดยทางบริษัท ได้เริ่มจำหน่ายพรีฟอร์มเมื่อช่วงไตรมาส 2 ของปี 2561 โดยมุ่งเน้นเปิดตลาดขยายฐานลูกค้าไปยังต่างจังหวัด ซึ่งในช่วงแรกจะเน้นการเข้าถึงลูกค้ากลุ่มน้ำดื่ม เนื่องจากเป็นกลุ่มที่มีโอกาสเติบโตอย่างต่อเนื่อง

ทั้งนี้ บรรจุภัณฑ์ขวด PET ของบริษัท ได้รับการผลิตด้วยกระบวนการผลิตที่ได้คุณภาพ โดยใช้เทคโนโลยีระดับสูงจากประเทศญี่ปุ่นและมีความปลอดภัยต่อผู้บริโภค ตรงต่อความต้องการของลูกค้า โดยกระบวนการผลิตขวด PET ของบริษัท ได้ผ่านการรับรองมาตรฐาน ISO 9001: 2015, Recommended International Code of Practice-General Principles of Food Hygiene CAR/RCP และระบบการจัดการด้านความปลอดภัยของอาหาร GMP และระบบการวิเคราะห์อันตรายและ จุดวิกฤตที่ต้องควบคุมในการผลิตอาหาร HACCP จากบริษัท Intertek Certification Ltd. โดยที่ผ่านมา บริษัทให้ความสำคัญกับกระบวนการตรวจสอบคุณภาพ (Quality Control) เพื่อให้มั่นใจว่าสินค้าที่บริษัทส่งมอบให้แก่ลูกค้ามีคุณภาพ โดยบริษัทมีนโยบายในการรับประกันคุณภาพของสินค้า ในปัจจุบันโรงงานผลิตของบริษัท ตั้งอยู่ที่ตำบลบางกระบือ อำเภอนครชัยศรี จังหวัดนครปฐม บนเนื้อที่ขนาด 17 ไร่ 93 ตารางวา โดยในปี 2562 ที่ผ่านมามีกำลังการผลิตเฉลี่ยอยู่ที่ประมาณ 61.5 ล้านขวดพลาสติกต่อเดือน และ กำลังการผลิตฟรีฟอร์มเฉลี่ยอยู่ที่ประมาณ 20 ล้านชิ้นต่อเดือน

บริษัท มีกลุ่มเป้าหมายหลักในการจำหน่ายผลิตภัณฑ์ขวด PET ซึ่งอยู่ในประเทศไทย โดยบริษัทจะจัดจำหน่ายสินค้าโดยตรงให้แก่ลูกค้าซึ่งเป็นบริษัทผู้ผลิตและจำหน่ายผลิตภัณฑ์น้ำดื่มบรรจุขวด น้ำผลไม้บรรจุขวด น้ำมันพืช น้ำปลาและเครื่องปรุงรส รวมถึง ฟรีฟอร์ม ทั้งนี้ บริษัทมีบริการจัดส่งสินค้าให้แก่ลูกค้าที่อยู่ในเขตกรุงเทพมหานคร ปริมณฑล และ ขยายพื้นที่ไปยังจังหวัดต่างๆ โดยเฉพาะในส่วนของบริษัทฟรีฟอร์มที่ได้เริ่มเปิดตลาดในช่วงไตรมาสสองของปี 61 ซึ่งในการจัดส่งสินค้าให้กับลูกค้า ทางบริษัท ไม่มีการคิดค่าใช้จ่าย สำหรับลูกค้าที่มีการสั่งซื้อสินค้าครบตามจำนวนขั้นต่ำที่บริษัทกำหนดไว้ สำหรับลูกค้าที่อยู่ในเขตต่างจังหวัด บริษัทจะคิดค่าบริการขนส่งสินค้าตามค่าใช้จ่ายที่เกิดขึ้นจริง

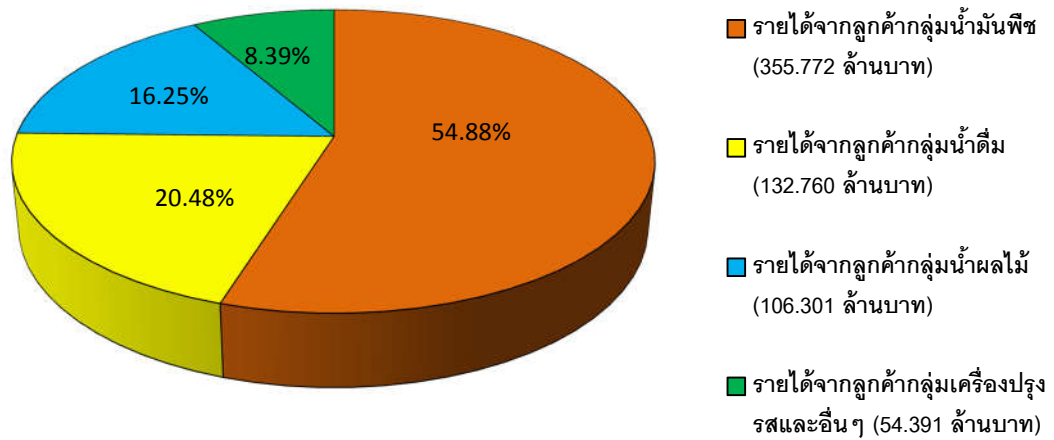


โครงสร้างรายได้

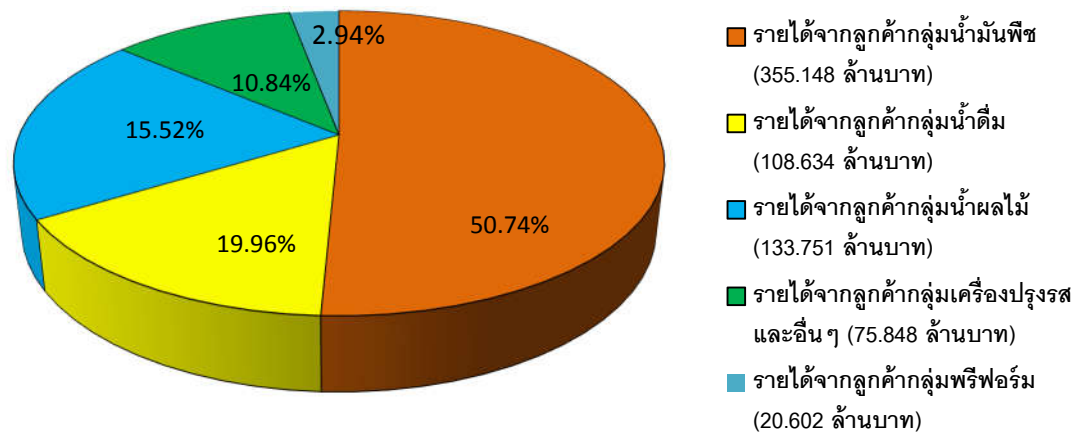
บริษัทฯ มีรายได้หลักมาจากลูกค้ากลุ่มน้ำมันผลไม้ กลุ่มน้ำมันพืช และกลุ่มน้ำดื่ม โดยบริษัทฯ ไม่ได้พึ่งพากลุ่มลูกค้ากลุ่มใดกลุ่มหนึ่ง นอกจากนี้ บริษัทฯ ยังมีรายได้จากลูกค้ากลุ่มน้ำปลาและเครื่องปรุงรส รวมถึงฟรีฟอรม์ ซึ่งมีรายละเอียดของโครงสร้างรายได้ของบริษัทฯ ดังต่อไปนี้

กลุ่มลูกค้า	งบการเงินสำหรับปีบัญชีสิ้นสุดวันที่					
	31 ธ.ค. 60		31 ธ.ค. 61		31 ธ.ค. 62	
	รายได้	ร้อยละ	รายได้	ร้อยละ	รายได้	ร้อยละ
	(ล้านบาท)		(ล้านบาท)		(ล้านบาท)	
รายได้จากลูกค้ากลุ่มน้ำมันพืช	355.772	54.88	355.148	50.74	280.470	41.68
รายได้จากลูกค้ากลุ่มน้ำดื่ม	132.760	20.48	108.634	15.52	97.728	14.52
รายได้จากลูกค้ากลุ่มน้ำมันผลไม้	105.301	16.25	139.751	19.96	104.205	15.49
รายได้จากลูกค้ากลุ่มเครื่องปรุงรสและอื่นๆ	54.391	80.39	75.848	10.84	91.208	13.56
รายได้จากลูกค้ากลุ่มฟรีฟอรม์	-	-	20.602	2.94	99.235	14.75
รายได้จากการขาย	648.224	100	699.983	100	672.846	100

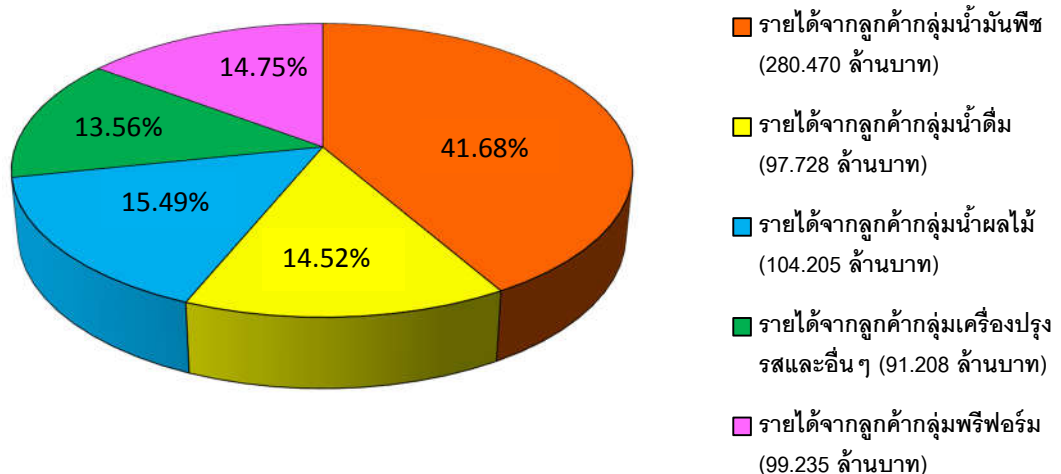
รายได้จากการขายสินงวดบัญชี ณ. 31/12/2560



รายได้จากการขายสินงวดบัญชี ณ. 31/12/2561



รายได้จากการขายสินงวดบัญชี ณ. 31/12/2562



การประกอบธุรกิจของแต่ละสายผลิตภัณฑ์

บริษัท ประกอบธุรกิจผลิตและจำหน่ายบรรจุภัณฑ์ประเภทขวด Polyethylene Terephthalate (“ขวด PET”) ให้กับลูกค้า โดยลูกค้าจะเป็นผู้นำขวด PET ที่บริษัทผลิตไปบรรจุสินค้าของลูกค้าเอง และ พรีฟอร์ม (Preform) สำหรับลูกค้าที่นำไปเป่าขวดเอง

ลักษณะของผลิตภัณฑ์

บริษัท เป็นผู้ผลิตและจำหน่ายบรรจุภัณฑ์พลาสติกประเภทขวด PET โดยบริษัทฯ สามารถผลิตขวด PET ได้หลากหลายรูปทรงและขนาดบรรจุ ตามรูปแบบความต้องการใช้งานของลูกค้า ซึ่งเป็นผลิตภัณฑ์ที่มีตราสินค้า (Brand) เป็นที่รู้จักกันในหลายอุตสาหกรรมและผู้บริโภคทั่วไป โดยขนาดบรรจุของผลิตภัณฑ์ขวด PET ซึ่งบริษัทฯ ผลิตและจำหน่าย เริ่มตั้งแต่ 60 มิลลิลิตร ไปจนถึง 6,000 มิลลิลิตร ทั้งนี้ วัตถุดิบส่วนใหญ่ที่บริษัทฯ ใช้ในกระบวนการผลิตมาจากเม็ดพลาสติก (PET Resin)

บรรจุภัณฑ์พลาสติกประเภทขวด PET ที่บริษัทฯ ผลิตให้แก่ลูกค้าแต่ละรายจะมีรายละเอียดปลีกย่อยที่แตกต่างกัน ขึ้นอยู่กับความต้องการของลูกค้าที่จะนำไปใช้งาน ซึ่งลักษณะของบรรจุภัณฑ์ประเภทขวด PET ที่บริษัทฯ ผลิตจะมีลักษณะต่างๆ กัน เช่น รูปร่าง ขนาด สี ลักษณะของวัตถุดิบ คุณสมบัติเฉพาะของวัตถุดิบ รวมทั้งฉลากที่ติดกับขวด PET เป็นต้น

ทั้งนี้ กลุ่มผลิตภัณฑ์ของบริษัท สามารถแบ่งออกได้เป็น 5 กลุ่ม ตามลักษณะการนำขวด PET ไปใช้งาน ได้แก่ กลุ่มบรรจุภัณฑ์ขวด PET สำหรับน้ำผลไม้บรรจุขวด กลุ่มผลิตภัณฑ์ขวด PET สำหรับน้ำมันพืช กลุ่มผลิตภัณฑ์ขวด PET สำหรับน้ำดื่มบรรจุขวด กลุ่มผลิตภัณฑ์ขวด PET สำหรับน้ำปลาและเครื่องปรุงรส และกลุ่มพรีฟอร์ม โดยมีรายละเอียดสำหรับแต่ละกลุ่มผลิตภัณฑ์ดังต่อไปนี้

กลุ่มผลิตภัณฑ์ขวด PET สำหรับน้ำผลไม้บรรจุขวด



บริษัทฯ เป็นผู้ผลิตและจำหน่ายบรรจุภัณฑ์พลาสติกประเภทขวด PET สำหรับน้ำผลไม้บรรจุขวด โดยขวด PET ที่บริษัทฯ ผลิตมีขนาดบรรจุตั้งแต่ 200 มิลลิลิตร จนถึง 1,000 มิลลิลิตร (น้ำหนัก 13 กรัม ถึง 56 กรัม) และมีสีใสและสีขาว ทึบแสง ซึ่งจะช่วยเพิ่มอายุของผลิตภัณฑ์สำหรับเครื่องดื่มที่มีความไวต่อแสง บริษัทมีรายได้จากการผลิตและจำหน่ายผลิตภัณฑ์ประเภทนี้ คิดเป็นสัดส่วน ร้อยละ 16.24 ร้อยละ 19.96 และ ร้อยละ 15.49 ของรายได้จากการขายรวมในปี 2560 ปี 2561 และ ปี 2562 ตามลำดับ

กลุ่มผลิตภัณฑ์ขวด PET สำหรับน้ำมันพืช



ขวด PET สำหรับกลุ่มน้ำมันพืชของบริษัท มีขนาดบรรจุตั้งแต่ 250 มิลลิลิตร จนถึง 5,000 มิลลิลิตร (น้ำหนัก 15 กรัม ถึง 110 กรัม) ลูกค้าหลักของบริษัท ในกลุ่มน้ำมันพืชได้แก่ บริษัท น้ำมันพืชไทย จำกัด (มหาชน) ภายใต้เครื่องหมายการค้า “อุ่งน” และบริษัท น้ำมันบริโภคไทย จำกัด ภายใต้เครื่องหมายการค้า “คิง” ซึ่งบริษัทมีรายได้จากการผลิตและจำหน่ายผลิตภัณฑ์ประเภทนี้ คิดเป็นสัดส่วน ร้อยละ 54.88 ร้อยละ 50.74 และร้อยละ 41.68 ของรายได้จากการขายรวมในปี 2560 ปี 2561 และปี 2562 ตามลำดับ

กลุ่มผลิตภัณฑ์ขวด PET สำหรับน้ำดื่มบรรจุขวด

18



บริษัทเป็นผู้ผลิตและจำหน่ายบรรจุภัณฑ์พลาสติกประเภทขวด PET สำหรับน้ำดื่มบรรจุขวด โดยขวด PET ที่บริษัทผลิตมีขนาดบรรจุตั้งแต่ 350 มิลลิลิตร จนถึง 6,000 มิลลิลิตร (น้ำหนัก 13 กรัม ถึง 110 กรัม) และมีทั้งขวดใส และขวดสีฟ้าใส ซึ่งบริษัทมีรายได้จากการผลิตและจำหน่ายผลิตภัณฑ์ประเภทนี้ คิดเป็นสัดส่วน ร้อยละ 20.48 ร้อยละ 15.52 และร้อยละ 14.52 ของรายได้จากการขายรวมในปี 2560 ปี 2561 และปี 2562ตามลำดับ

กลุ่มผลิตภัณฑ์ขวด PET สำหรับน้ำปลาและเครื่องปรุงรส



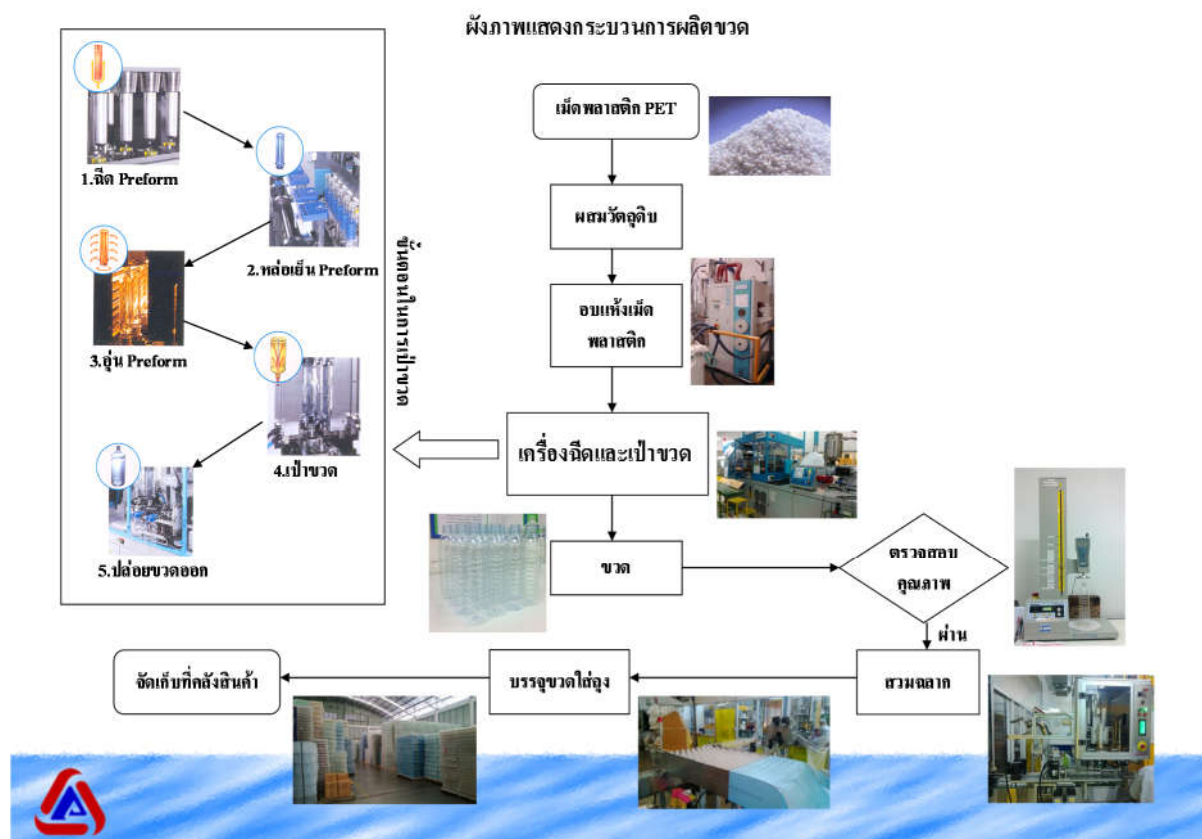
บริษัทเป็นผู้ผลิตและจำหน่ายบรรจุภัณฑ์พลาสติกประเภทขวด PET สำหรับน้ำปลาและเครื่องปรุงรส โดยขวด PET ที่บริษัทผลิตมีขนาดบรรจุตั้งแต่ 60 มิลลิลิตร จนถึง 2,000 มิลลิลิตร (น้ำหนัก 6 กรัม ถึง 67 กรัม) ซึ่งบริษัท มีรายได้จากการผลิตและจำหน่ายผลิตภัณฑ์ประเภทนี้ คิดเป็นสัดส่วน ร้อยละ 8.39 ร้อยละ 10.84 และร้อยละ 13.58 ของรายได้จากการขายรวม ในปี 2560 ปี 2561 และปี 2562 ตามลำดับ

กลุ่มผลิตภัณฑ์พรีฟอร์ม (Preform) สำหรับการเป่าขวด



บริษัทเป็นผู้ผลิตและจำหน่ายพรีฟอร์มสำหรับการเป่าขวด โดยปัจจุบัน บริษัทผลิตพรีฟอร์ม 2 ขนาด คือ 13.5 และ 31 กรัม และมีทั้งชนิดขาวใส และ สีฟ้าใส ซึ่งบริษัทฯ เริ่มจำหน่ายพรีฟอร์มในช่วงไตรมาสสองของปี 2561 ทำให้บริษัทมีรายได้จากการผลิตและจำหน่ายผลิตภัณฑ์ประเภทนี้ ในปี 2561 คิดเป็นสัดส่วนร้อยละ 2.94 และ ร้อยละ 14.75 ของรายได้จากการขายรวมในปี 2561 และ 2562 ตามลำดับ

กระบวนการผลิต



กระบวนการผลิตขวด PET ของบริษัทฯ สามารถแบ่งออกเป็น 4 ขั้นตอนที่สำคัญด้วยกันดังต่อไปนี้

1. กระบวนการเตรียมวัตถุดิบ

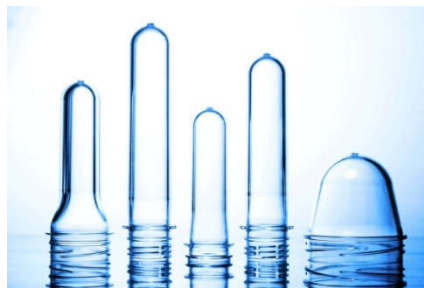
เม็ดพลาสติก PET (PET Resin) จะถูกนำเข้าสู่กระบวนการกำจัดความชื้น โดยอาศัยลมร้อนและสารดูดความชื้น เนื่องจากความชื้นเป็นหนึ่งในสาเหตุหลักที่ทำให้ขวด PET ที่ออกจากกระบวนการผลิตนั้นด้อยคุณภาพจนไม่สามารถใช้งานได้



ภาพแสดงเม็ดพลาสติก PET (PET Resin)

2. กระบวนการฉีด

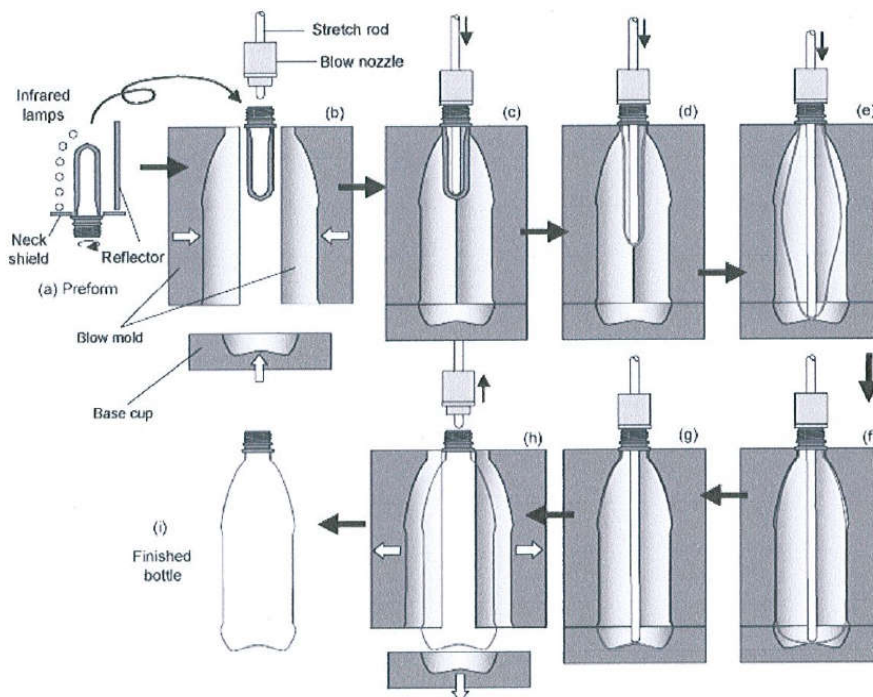
ในกระบวนการนี้ เม็ดพลาสติก PET ที่ผ่านการกำจัดความชื้นแล้วจะถูกลำเลียงเข้าสู่เครื่องจักรโดยใช้ระบบท่อลมดูด เพื่อทำการหลอมเม็ดพลาสติกที่อุณหภูมิ 270-290 องศาเซลเซียสก่อนฉีดพลาสติกเหลวเข้าสู่แม่พิมพ์เพื่อให้ได้ผลลัพธ์ออกเป็นหลอดพรีฟอร์ม (Preform) โดยเครื่องจักรที่ทางบริษัทเลือกใช้ในขั้นตอนการฉีดพรีฟอร์มนี้จะเป็นเครื่องระบบ ISBM (Injection Stretch Blow Molding) ซึ่งเป็นเครื่องฉีดและเป่าขวดที่มีมาตรฐานสูงซึ่งมาจากผู้ผลิตชั้นนำในประเทศญี่ปุ่น โดยในพื้นที่ผลิตจะมีการติดตั้งระบบกำจัดความชื้นเพื่อป้องกันปัญหาหลอดพรีฟอร์มด้อยคุณภาพอันเนื่องมาจากความชื้นในอากาศ



ภาพแสดงหลอดพรีฟอร์ม (Preform) ในแต่ละขนาดและรูปแบบ

3. กระบวนการเป่า

หลอดพรีฟอร์มที่ได้จากกระบวนการฉีดจะถูกลำเลียงผ่านเตาอบ ที่ให้ความร้อนจากหลอด Infrared เพื่อให้หลอดพรีฟอร์มมีลักษณะนิ่มเหมือนยาง ก่อนที่จะเข้าสู่แม่พิมพ์เป่าในขั้นตอนต่อไปที่ติดตั้งอยู่บนเครื่อง ISBM โดยในขั้นตอนการเป่าจะมีแท่งโลหะ (Stretch Rod) ทำการกระทุ้งเพื่อยืดหลอดพรีฟอร์มให้ยาวขึ้น พร้อมกับใช้ลมแรงดันสูงในการเป่าเพื่อให้ได้เป็นขวดออกมา



ภาพแสดง Process Blowing

4. กระบวนการตรวจสอบคุณภาพ

ในกระบวนการนี้ขวด PET ที่ออกจากเครื่องจักรจะเข้าสู่ขั้นตอนการตรวจสอบคุณภาพโดยพนักงานตรวจสอบหน้าเครื่องเพื่อคัดขวดที่ไม่ได้มาตรฐานออก จากนั้นขวดที่ผ่านเกณฑ์คุณภาพจะถูกส่งมาสู่ขั้นตอนการสวมฉลากบรรจุลงถุงพลาสติก และส่งต่อเข้าคลังสินค้าเพื่อการจำหน่ายต่อไป

ผลกระทบต่อสิ่งแวดล้อม

- ไม่มี-

เนื่องจากกระบวนการผลิตของโรงงานเป็นแบบระบบปิด ไม่ก่อให้เกิดมลภาวะทางสิ่งแวดล้อม

การวิจัยและพัฒนา

บริษัท ได้ตระหนักถึงความสำคัญในการวิจัยและพัฒนาเพื่อเพิ่มศักยภาพในการแข่งขัน บริษัท จึงได้วิจัยและพัฒนาผลิตภัณฑ์ของบริษัท อย่างต่อเนื่องเพื่อตอบสนองความต้องการของลูกค้า รวมทั้งบริษัท ยังพัฒนาระบบมาตรฐานคุณภาพเพื่อเพิ่มประสิทธิภาพในการดำเนินงานโดยแบ่งการพัฒนาในแต่ละด้าน ดังนี้

การพัฒนาผลิตภัณฑ์ และกระบวนการผลิต

ปัจจุบันบริษัท ได้มีการพัฒนาผลิตภัณฑ์ร่วมกับลูกค้าตามความต้องการของลูกค้าอย่างต่อเนื่อง เช่น การผลิตขวด PET ที่มีสี เช่น สีฟ้าใส และสีขาวทึบแสง เป็นต้น รวมทั้งบริษัทฯ ยังมีการพัฒนาทั้งกระบวนการผลิตอย่างต่อเนื่อง เพื่อเพิ่มศักยภาพในการแข่งขัน ลดต้นทุนการผลิต และเพิ่มช่องทางการเพิ่มรายได้ของบริษัทฯ ในอนาคต

การพัฒนาระบบมาตรฐานคุณภาพ

บริษัท ได้ให้ความสำคัญกับการพัฒนาระบบการดำเนินงานเพื่อเพิ่มประสิทธิภาพในการทำงาน และเป็นการสร้างความมั่นใจให้แก่ลูกค้า บริษัท ได้ผ่านการรับรองมาตรฐานด้านการจัดการด้านคุณภาพ ISO 9001:2015 GMP และ HACCP จากบริษัท Intertek Certification Ltd. รวมทั้งบริษัทยังคำนึงถึงผลกระทบต่อสิ่งแวดล้อม บริษัทได้เข้าร่วมโครงการอุตสาหกรรมสีเขียว ของกระทรวงอุตสาหกรรม ซึ่งเป็นโครงการที่ส่งเสริมภาคอุตสาหกรรมให้มีการประกอบกรที่เป็นมิตรกับสิ่งแวดล้อมและสังคม



ปัจจัยความเสี่ยง

ความเสี่ยงในการดำเนินธุรกิจ

1. ความเสี่ยงจากความผันผวนของราคาเม็ดพลาสติก PET (PET Resin)

ในปี 2562 ราคาน้ำมันดิบในตลาดโลกมีความผันผวนแต่อยู่ในทิศทางที่เป็นช่วงขาลง จึงส่งผลในเชิงบวกในเรื่องของราคาเม็ดพลาสติก ซึ่งเป็นวัตถุดิบหลักของบริษัท จากการที่เม็ดพลาสติก PET (PET Resin) เป็นวัตถุดิบหลักในการผลิตบรรจุภัณฑ์ขวด PET เนื่องจากเป็นผลิตภัณฑ์ต่อเนื่องจากการกลั่นน้ำมันดิบและก๊าซธรรมชาติ ดังนั้นราคาโดยทั่วไปของ วัตถุดิบดังกล่าวจะมีการเคลื่อนไหวในลักษณะที่สอดคล้องกับราคาน้ำมันและราคาก๊าซธรรมชาติในตลาดโลก อย่างไรก็ตามถึงแม้ว่าบริษัทจะมีการสั่งซื้อวัตถุดิบเกือบทั้งหมดเหล่านี้จากผู้ผลิตในประเทศ ด้วยสกุลเงินบาท แต่ราคาวัตถุดิบดังกล่าวมักจะมีการเคลื่อนไหวไปในทิศทางเดียวกับราคาวัตถุดิบในตลาดโลกที่ซื้อขายกันด้วยสกุลเงินเหรียญสหรัฐ ด้วยระดับความผันผวนที่แตกต่างกันออกไปตามสภาพตลาดและปัจจัยอื่นๆ



ดังนั้นหากราคาวัตถุดิบดังกล่าวมีการปรับตัวสูงขึ้นอย่างรวดเร็วและในระยะเวลาที่ยาวนานก็มีโอกาสที่จะส่งผลกระทบต่ออัตรากำไรขั้นต้น และฐานะทางการเงินของบริษัท อย่างไรก็ตามบริษัท อาจจะปรับราคาสินค้ากับลูกค้าตามต้นทุนเม็ดพลาสติกที่มีการเปลี่ยนแปลงไป ทั้งนี้ บริษัทจะแจ้งขอปรับราคาสินค้า โดยการพิจารณาปรับราคาสินค้าในแต่ละครั้งจะพิจารณาจากการเปลี่ยนแปลงของราคาวัตถุดิบและเงื่อนไขทางการค้าของลูกค้าแต่ละราย

แม้ว่าการเปลี่ยนแปลงของราคาวัตถุดิบหลักดังกล่าวจะอยู่นอกเหนือการควบคุมของบริษัท แต่ทางบริษัทก็ได้ติดตามการเปลี่ยนแปลงของราคาวัตถุดิบในตลาดโลกอย่างใกล้ชิด โดยจัดให้มีทีมงานเฉพาะคอยติดตามราคาวัตถุดิบ การวิเคราะห์แนวโน้มของราคาวัตถุดิบในแต่ละช่วงเวลา รวมถึงมีการประเมินความต้องการใช้วัตถุดิบของบริษัท ในแต่ละช่วงเวลา เพื่อให้บริษัท สามารถบริหารจัดการจัดซื้อวัตถุดิบให้มีประสิทธิภาพสูงสุด

2. ความเสี่ยงจากการที่คุณภาพของสินค้าที่ผลิตอาจไม่ได้มาตรฐาน

ผลิตภัณฑ์ที่บริษัทผลิตและจำหน่ายได้แก่ บรรจุภัณฑ์ประเภทขวดพลาสติก PET ซึ่งเป็นบรรจุภัณฑ์สำหรับการบรรจุเครื่องดื่มและเครื่องปรุงอาหาร ซึ่งในกระบวนการผลิตจะต้องคำนึงถึงความสะอาดเป็นอย่างมาก และบรรจุภัณฑ์ต้องไม่ทำปฏิกิริยากับสินค้าที่บรรจุอยู่ภายใน และต้องคำนึงถึงความปลอดภัยของผู้บริโภคเป็นสำคัญ ดังนั้น ถ้าขวด PET ที่บริษัท ผลิตไม่ได้มาตรฐาน หรือไม่สะอาด หรือทำปฏิกิริยากับสินค้าที่บรรจุอยู่ภายใน เมื่อผู้บริโภคใช้ผลิตภัณฑ์ดังกล่าวและ เกิดอันตรายกับผู้บริโภค บริษัท อาจถูกฟ้องร้องเรียกค่าเสียหายในจำนวนที่มีนัยสำคัญได้ นอกจากนี้ในการนำขวด PET ของบริษัท ไปใช้ในการบรรจุนั้น รูปร่าง ขนาด และปริมาตรของขวดก็เป็นปัจจัยสำคัญ ซึ่งหากสินค้าที่บริษัท ผลิตขึ้นมาไม่ตรงตามข้อกำหนดของลูกค้า ลูกค้าอาจจะไม่สามารถนำไปใช้ในการบรรจุภัณฑ์แบบอัตโนมัติได้ บริษัท ก็อาจจะต้องรับผิดชอบในการเปลี่ยนสินค้าใหม่ให้กับลูกค้า ซึ่งอาจจะส่งผลกระทบต่อผลการดำเนินงาน และฐานะทางการเงินของบริษัท

อย่างไรก็ดี บริษัท ได้คำนึงถึงปัจจัยคุณภาพเป็นสำคัญในการผลิต ตั้งแต่การคัดเลือกวัตถุดิบที่มีคุณภาพ การใช้เครื่องจักรที่ทันสมัยและแม่นยำ รวมถึงการมีกระบวนการตรวจสอบคุณภาพที่รัดกุม นอกจากนี้ จากการที่ผลิตภัณฑ์ของทางบริษัท เป็นผลิตภัณฑ์ที่มีความเกี่ยวข้องกับอาหารและเครื่องดื่มเป็นส่วนใหญ่ ทางบริษัท จึงเล็งเห็นความสำคัญของการ

ควบคุมการผลิตที่เป็นมาตรฐานสากลและมีความปลอดภัย จึงได้ดำเนินการผลิตตามมาตรฐานของ ISO 9001:2015 ระบบมาตรฐาน GMP และ HACCP จาก Intertek Certification Ltd. ซึ่งเป็นหลักเกณฑ์วิธีการที่ดีสำหรับการผลิต เป็นการจัดการสภาวะแวดล้อมขั้นพื้นฐานของกระบวนการผลิต เช่น การควบคุมสุขลักษณะส่วนบุคคล การควบคุมแมลงและสัตว์นำโรค การออกแบบโครงสร้างอาคารผลิต รวมถึงเครื่องจักรและอุปกรณ์ที่ใช้ในการผลิต เป็นต้น ซึ่งเน้นการป้องกันมากกว่าการแก้ไข ทั้งยังเป็นระบบการจัดการความปลอดภัยของอาหารขั้นพื้นฐานนอกจากนี้ในอดีตที่ผ่านมา บริษัท ไม่เคยมีปัญหาเรื่องคุณภาพของสินค้าอย่างมีนัยสำคัญ

3. ความเสี่ยงจากสภาวะการแข่งขันในธุรกิจผลิตและจำหน่ายบรรจุภัณฑ์ประเภทขวดพลาสติก PET

เนื่องจากแนวโน้มของพฤติกรรมของผู้บริโภคนั้นมีการเปลี่ยนแปลงอยู่ตลอดเวลาประกอบกับการเข้าสู่อุตสาหกรรมผลิตและจำหน่ายผลิตภัณฑ์พลาสติกประเภทขวด PET ไม่ใช่เป็นเรื่องที่ยากนักเนื่องจากการหาซื้อวัตถุดิบที่ไม่ยากลำบาก และเครื่องจักรการผลิตที่มีจำหน่ายโดยทั่วไปจึงทำให้บริษัทฯ มีคู่แข่งที่อยู่ในตลาดของบรรจุภัณฑ์ประเภทขวดพลาสติก PET เป็นจำนวนมาก ซึ่งอาจเป็นสาเหตุทำให้เกิดการแข่งขันในธุรกิจที่เพิ่มสูงขึ้น นอกจากนี้ลูกค้าในปัจจุบันของบริษัท ก็อาจพิจารณาผลิตขวดพลาสติก PET ขึ้นใช้เอง ซึ่งล้วนอาจส่งผลกระทบต่อผลการดำเนินงาน และฐานะทางการเงินของบริษัท

แม้บริษัท จะยังคงมีคู่แข่งในตลาดบรรจุภัณฑ์ประเภทขวดพลาสติก PET อยู่จำนวนมาก บริษัท ก็ยังคงมีลูกค้าหลักหลายรายซึ่งถือเป็นลูกค้าที่สั่งซื้อสินค้ากันอย่างต่อเนื่องมานาน ซึ่งเป็นธุรกิจด้านผลิตและจำหน่ายน้ำดื่มบรรจุขวด น้ำผลไม้บรรจุขวด น้ำมันพืช รวมทั้งเครื่องปรุงรส ซึ่งต้องการบรรจุภัณฑ์ที่ได้คุณภาพมาตรฐาน ตรงตามข้อกำหนด มีความสะอาดและความปลอดภัยเป็นหลัก ซึ่งปัจจุบันบริษัท ได้เพิ่มความสามารถในการแข่งขัน โดยการเพิ่มคุณภาพของการผลิตบรรจุภัณฑ์ควบคุมต้นทุนการผลิตให้เหมาะสม มุ่งเน้นการจัดส่งสินค้าให้ได้ตามกำหนด และใส่ใจในการบริการลูกค้าเพื่อเพิ่มศักยภาพในการแข่งขัน นอกจากนี้ บริษัทมีจุดแข็งจากการที่บริษัทสามารถที่จะออกแบบ จัดทำ และซ่อมบำรุง แม่พิมพ์สำหรับขึ้นรูปขวด PET ได้เองภายในโรงงาน จึงทำให้มีความคล่องตัวในการตอบสนองความต้องการของลูกค้าในขั้นตอนของการออกแบบและจัดทำ

แม่พิมพ์ รวมทั้งบริษัท ยังมีทีมวิศวกรภายในที่มีความชำนาญและผ่านการอบรมจากผู้ผลิตเครื่องจักรในต่างประเทศ จึงทำให้บริษัทสามารถจัดการกับปัญหาในกระบวนการผลิต และซ่อมบำรุงได้ด้วยตนเองอย่างมีประสิทธิภาพ ยิ่งไปกว่านั้นการที่บริษัทมีกำลังการผลิตขนาดใหญ่ส่งผลให้เกิดการประหยัดเชิงขนาด (Economy of Scale) จึงทำให้การที่ลูกค้าของบริษัท จะตัดสินใจผลิตขวดพลาสติก PET ขึ้นใช้เองเกิดขึ้นได้ยาก หากปริมาณการผลิตของลูกค้าไม่สูงพอ

4. ความเสี่ยงจากการพึ่งพาลูกค้ารายใหญ่และการกระจุกตัวของลูกค้า

ปัจจุบันบริษัท ผลิตและจำหน่ายผลิตภัณฑ์ประเภทขวดพลาสติก PET สำหรับใช้เป็นบรรจุภัณฑ์ในอุตสาหกรรมน้ำดื่มบรรจุขวด น้ำผลไม้บรรจุขวด น้ำมันพืช รวมถึงน้ำปลาและเครื่องปรุงรส ของรายได้จากการขายรวม โดยรายได้ดังกล่าวรวมรายได้จากบริษัท น้ำมันพืชไทย จำกัด (มหาชน) และบริษัท น้ำมันบริโภคไทย จำกัด ซึ่งเป็นบุคคลที่เกี่ยวข้องและโดยทั่วไปของบริษัท ไม่ได้ทำสัญญาซื้อขายขวดพลาสติก PET กันในระยะยาวกับลูกค้า หากบริษัท สูญเสียลูกค้ารายดังกล่าวไปอาจจะส่งผลกระทบต่อผลการดำเนินงาน และฐานะทางการเงินของบริษัท

อย่างไรก็ตาม บริษัท ได้เน้นเรื่องคุณภาพของสินค้า และบริษัท ตั้งราคาจำหน่ายสินค้าในระดับที่แข่งขันได้ รวมทั้งบริษัท ได้จัดส่งสินค้าให้ได้ตรงตามกำหนดโดยตลอด ทำให้บริษัท มีความสัมพันธ์อันดีกับลูกค้ารายดังกล่าว โดยบริษัท น้ำมัน

พีชไทย จำกัด (มหาชน) ได้สั่งซื้อสินค้าจากบริษัท อย่างต่อเนื่องนับแต่ บริษัทเปิดดำเนินการ นอกจากนี้ บริษัท น้ำมันพีชไทย จำกัด (มหาชน) ยังเป็นผู้ถือหุ้นรายใหญ่ของบริษัทฯ ซึ่งถือหุ้นของบริษัทฯ ร้อยละ 31.85 ณ วันที่ 31 ธันวาคม 2561 ที่ผ่านมามีบริษัทที่มีนโยบายที่จะลดความเสี่ยงจากการพึ่งพากลุ่มลูกค้ารายใดรายหนึ่งมากเกินไป โดยบริษัทฯ พยายามที่จะกระจายแหล่งที่มาของรายได้ไปยังกลุ่มอื่นๆ โดยบริษัทฯ ได้เพิ่มสัดส่วนรายได้จากกลุ่มอื่นๆ

5. ความเสี่ยงจากการเปลี่ยนแปลงนโยบายของรัฐบาล

ปัจจุบันปัจจัยด้านผลกระทบต่อสิ่งแวดล้อมได้ถูกให้ความสำคัญเป็นอย่างยิ่งจากองค์กรทั้งภาครัฐและเอกชนทั่วโลก โดยในบางประเทศได้มีการเรียกเก็บภาษีจากบรรจภัณฑ์โดยมุ่งหวังเพื่อลดการใช้บรรจภัณฑ์บางประเภทที่ไม่เป็นมิตรต่อสิ่งแวดล้อม และยากต่อการนำกลับมาใช้ใหม่ ซึ่งการเรียกเก็บภาษีในอัตราที่แตกต่างกันตามวัสดุที่ใช้ในการผลิตบรรจภัณฑ์ เช่น แก้ว กระป๋อง พลาสติก กระดาษ เป็นต้น โดยตัวอย่างประเทศที่ได้มีการนำภาษีบรรจภัณฑ์มาบังคับใช้แล้ว เช่น ประเทศเยอรมัน ประเทศไอร์แลนด์ และประเทศอังกฤษ เป็นต้น ซึ่งหากประเทศไทยออกกฎหมายดังกล่าวมาบังคับใช้ก็อาจส่งผลกระทบต่อบริษัทจากภาระต้นทุนที่เพิ่มสูงขึ้น อันจะส่งผลกระทบต่อราคาขาย และความสามารถในการแข่งขันของผลิตภัณฑ์ขวด PET

6. ความเสี่ยงจากการลงทุนในโครงการในอนาคตของบริษัท

โครงการลงทุนเครื่องจักรต่างๆ ซึ่งเป็นโครงการพัฒนาและเพิ่มสายการผลิต เพื่อตอบสนองความต้องการของลูกค้า ความสำเร็จของการลงทุนในโครงการในอนาคตของบริษัท ขึ้นอยู่กับปัจจัยหลายประการรวมทั้ง ความต้องการของผู้บริโภค ต้นทุนและความพร้อมด้านแหล่งเงินทุน ความเสี่ยงด้านกฎหมายและกฎระเบียบที่เกี่ยวข้อง การเปลี่ยนแปลงเทคโนโลยี และการเปลี่ยนแปลงทางการเมืองและเศรษฐกิจของโลกและประเทศไทย ปัจจัยเหล่านี้อาจส่งผลกระทบต่อผลการดำเนินงานและฐานะทางการเงินของบริษัท

อย่างไรก็ตาม ก่อนการตัดสินใจลงทุนคณะกรรมการและผู้บริหารของบริษัท ได้พิจารณาศึกษาข้อมูลต่างๆ ที่เกี่ยวข้องอย่างรอบคอบ และจากข้อมูลที่มีอยู่ในช่วงที่ตัดสินใจลงทุนผู้บริหารเชื่อว่า โครงการในอนาคตเหล่านี้จะสร้างผลตอบแทนที่ดีให้แก่ผู้ถือหุ้นของบริษัท

7. ความเสี่ยงจากการลดปริมาณการใช้พลาสติก เพื่อลดปริมาณขยะพลาสติก

ปัจจุบันกระแสการลดปริมาณการใช้พลาสติก เพื่อลดปริมาณขยะพลาสติก ได้รับการตอบรับจากหลายภาคส่วนภายในภายในประเทศทำให้ผู้จำหน่ายสินค้าบางรายต้องปรับมาใช้บรรจภัณฑ์ที่สามารถตอบโจทย์กระแส 4 R (Reuse, Reduce, Recycle, Replace) ซึ่งหลายหน่วยงานทั้งภาครัฐ ภาคเอกชน และสถาบันการศึกษา ได้มีการรณรงค์ในเรื่องดังกล่าว โดยกำหนดเป็นมาตรการ เพื่อนำมาใช้อย่างจริงจัง เช่น โรงพยาบาล งดการใช้ถุงพลาสติก โดยรณรงค์ให้ผู้ที่มาใช้บริการรักษานำถุงผ้ามารับยา หรือ ร้านสะดวกซื้อ งดการให้บริการถุงพลาสติก รวมถึงมีการจัดตั้งหน่วยงานเพื่อบริหารจัดการขยะพลาสติก เป็นต้น

แต่ก็ยังมีข้อจำกัดในการดำเนินการโดยเฉพาะภายในประเทศไทย ในเรื่องของการนำพลาสติกที่ใช้แล้วมาผลิตเป็นบรรจภัณฑ์สำหรับบรรจุอาหารและเครื่องดื่ม (rPET) ตามกฎกระทรวงสาธารณสุข ฉบับที่ 295 ข้อ 8. ห้ามมิให้ใช้ภาชนะบรรจุที่ทำขึ้นจากพลาสติกที่ใช้แล้วบรรจุอาหาร เว้นแต่ใช้เพื่อบรรจุผลไม้ชนิดที่ไม่รับประทานเปลือก ถึงแม้ภาคเอกชนจะเร่งผลักดันให้มีการพิจารณาแก้กฎหมายดังกล่าว แต่ก็ยังไม่บรรลุผลเป็นรูปธรรม จึงยังไม่สามารถสร้างความเชื่อมั่นให้กับผู้ประกอบการได้มากนัก

8. ความเสี่ยงจากการใช้วัสดุอื่นทดแทนพลาสติก

จากกระแสขยะพลาสติกที่มีปริมาณมาก และส่งผลกระทบต่อสิ่งแวดล้อมรวมถึงวงจรของสิ่งมีชีวิตทั้งหลายในระบบนิเวศกระตุ้นให้หลายภาคส่วนตระหนักและร่วมรณรงค์ เพื่อให้ปริมาณขยะพลาสติกลดน้อยลง รวมถึงการลดปริมาณการใช้พลาสติก และหนึ่งในวิธีการลดปริมาณการใช้พลาสติกก็คือ การหาวัสดุอื่นทดแทน ที่มีคุณสมบัติใกล้เคียงและสามารถตอบสนองความต้องการของผู้ใช้งานได้

ซึ่งนอกเหนือจากการ ลด เลิก ใช้พลาสติก ตามที่มีการรณรงค์ประชาสัมพันธ์ เพื่อสร้างความตระหนักให้กับประชาชนในประเทศแล้ว ปัจจัยที่สำคัญในการที่จะดำเนินการควบคู่ คือ การบริหารจัดการขยะพลาสติกอย่างถูกต้องและมีประสิทธิภาพ

ทรัพย์สินที่ใช้ในการประกอบธุรกิจ

ทรัพย์สินถาวรหลัก

ณ วันที่ 31 ธันวาคม 2562 รายการและมูลค่าสุทธิตามบัญชีหลังหักค่าเสื่อมราคาสะสม ของทรัพย์สินถาวรหลักที่ใช้ในการประกอบธุรกิจของบริษัทฯ ตามที่ปรากฏในงบการเงินของบริษัทฯ มีรายละเอียดดังนี้

รายการ	มูลค่าสุทธิ ตามบัญชี (ล้านบาท)	ลักษณะกรรมสิทธิ์	ภาระผูกพัน
ที่ดินและส่วนปรับปรุงที่ดิน	45,328,536.66	เป็นเจ้าของ	ไม่มีภาระผูกพัน
อาคารและส่วนปรับปรุงอาคาร เครื่องใช้และเครื่อง ตกแต่งสำนักงาน	48,520,442.28	เป็นเจ้าของ	ไม่มีภาระผูกพัน
เครื่องจักร อุปกรณ์ และเครื่องมือเครื่องใช้ในโรงงาน	190,727,041.09	เป็นเจ้าของ	ไม่มีภาระผูกพัน
ยานพาหนะ	3,255,788.11	เป็นเจ้าของ	ไม่มีภาระผูกพัน
สินทรัพย์ไม่มีตัวตน	7,836.82	เป็นเจ้าของ	ไม่มีภาระผูกพัน
รวม	227,839,644.95		

ทั้งนี้ รายการทรัพย์สินถาวรของบริษัทฯ ตามที่แสดงไว้ข้างต้นสามารถจำแนกรายละเอียดได้ดังต่อไปนี้

ที่ดิน และอาคารและส่วนปรับปรุงอาคาร

ที่ตั้ง	ลักษณะและขนาดพื้นที่	ลักษณะกรรมสิทธิ์	วัตถุประสงค์ ในการถือครอง	ภาระผูกพัน
ที่ดิน อ.นครชัยศรี จ.นครปฐม	โฉนดเลขที่ 2338 ,2339 , 2360, 49998 และ 50149 พื้นที่รวม 17 ไร่ 93 ตารางวา	เป็นเจ้าของ กรรมสิทธิ์	เป็นที่ตั้งของโรงงาน และสำนักงานของ บริษัทฯ	ไม่มีภาระ ผูกพัน
อาคารและส่วน ปรับปรุงอาคาร อ.นครชัยศรี จ.นครปฐม	อาคารโรงงานจำนวน 5 หลัง พื้นที่รวม 27,000 ตารางเมตร อาคารสำนักงาน 2 ชั้น จำนวน 1 หลัง พื้นที่ใช้สอยรวม 598 ตารางเมตร	เป็นเจ้าของ กรรมสิทธิ์	เป็นที่ตั้งของโรงงาน และสำนักงานของ บริษัทฯ	ไม่มีภาระ ผูกพัน

ส่วนที่ 1 การประกอบธุรกิจ/ 4. ทรัพย์สินที่ใช้ในการประกอบธุรกิจ

ที่ตั้ง	ลักษณะและขนาดพื้นที่	ลักษณะกรรมสิทธิ์	วัตถุประสงค์ในการถือครอง	ภาระผูกพัน
ที่ดิน ต.บุฤาษี อ.เมือง จ.สุรินทร์	โฉนดเลขที่ 193806 โฉนดเลขที่ 193807 พื้นที่รวม 15 ไร่ 3 งาน 2 ตารางวา	เป็นเจ้าของ กรรมสิทธิ์	เป็นที่ตั้งของโรงงาน และสำนักงานของ บริษัทฯ	ไม่มีภาระ ผูกพัน

เครื่องจักรและอุปกรณ์

เครื่องจักร	ที่ตั้ง	วัตถุประสงค์ในการถือครอง	ภาระผูกพัน
<ul style="list-style-type: none"> - เครื่องผลิตบรรจุภัณฑ์ประเภทขวด PET จำนวน 35 สายการผลิต ซึ่งมีกำลังการผลิตประมาณ 61.5 ล้านขวดพลาสติกต่อเดือน - เครื่องปิดฉลากขวด PET อัตโนมัติจำนวน 5 ชุด ซึ่งมีกำลังการผลิตประมาณ 6 ล้านขวดพลาสติกต่อเดือน - เครื่องบรรจุขวด PET ใส่หีบห่ออัตโนมัติ จำนวน 6 ชุด ซึ่งมีกำลังการผลิตรวมประมาณ 10.8 ล้านขวดพลาสติกต่อเดือน - เครื่องพันฉลากขวด PET อัตโนมัติ จำนวน 3 ชุด ซึ่งมีกำลังการผลิต 36 ล้านขวดพลาสติกต่อเดือน - เครื่องสกรีนขวดจำนวน 1 ชุด กำลังการผลิตประมาณ 1 ล้านขวดต่อเดือน - เครื่องผลิต Preform PET จำนวน 1 สายการผลิต มีกำลังผลิต ประมาณ 20 ล้านชิ้นต่อเดือน 	อ.นครชัยศรี จ.นครปฐม	ใช้ในกระบวนการผลิตบรรจุภัณฑ์ประเภทขวด PET และ Preform	ไม่มีภาระ ผูกพัน

สินทรัพย์ถาวรอื่นๆ

ประเภทสินทรัพย์	ลักษณะกรรมสิทธิ์	มูลค่าสุทธิ หลังหักค่าเสื่อม(บาท)	ภาวะผูกพัน
เครื่องใช้สำนักงานและเครื่องตกแต่ง	เป็นเจ้าของ	265,294.09	ไม่มีภาวะผูกพัน
เครื่องมือและเครื่องใช้ในโรงงาน	เป็นเจ้าของ	57,292,282.95	ไม่มีภาวะผูกพัน

สินทรัพย์ไม่มีตัวตนที่ใช้ในการประกอบธุรกิจของกลุ่มบริษัทฯ

ประเภทสินทรัพย์	ลักษณะกรรมสิทธิ์	มูลค่าสุทธิ หลังหักค่าเสื่อม(บาท)	ภาวะผูกพัน
โปรแกรมคอมพิวเตอร์	เป็นเจ้าของ	7,836.82	ไม่มีภาวะผูกพัน

สัญญากรรมธรรม์ประกันภัยทรัพย์สิน

ณ วันที่ 31 ธันวาคม 2562 บริษัทฯ ได้ทำประกันภัยอัคคีภัย และประกันภัยพิบัติ ซึ่งจะคุ้มครองความเสียหายอันเนื่องมาจากไฟไหม้ ฟ้าผ่า การระเบิดจากแก๊ส ภัยระเบิด ภัยเนื่องจากน้ำ ภัยลมพายุ ภัยต่อเครื่องใช้ไฟฟ้า วาตภัย และธรณีพิบัติภัย โดยประกันภัยของบริษัทฯ สามารถสรุปได้ดังนี้

ประเภท	ประกันอัคคีภัย และประกันภัยพิบัติ
สถานที่เอาประกัน	7/3 หมู่ที่ 3 ตำบลบางกระบือ อำเภอนครชัยศรี จังหวัดนครปฐม 73120
เวลาสิ้นสุดการเอาประกัน	19 มกราคม 2563 เวลา 16.00 น.
จำนวนเงินเอาประกันทั้งสิ้น	866,000,000 บาท
ผู้เอาประกันภัย	บริษัท พรอดิจิ จำกัด (มหาชน)

ข้อพิพาททางกฎหมาย

ณ วันที่ 31 ธันวาคม 2562 บริษัทฯ ไม่มีข้อพิพาททางกฎหมาย ซึ่งอาจจะส่งผลกระทบต่อบริษัทฯ มากกว่าร้อยละ 5 ของส่วนผู้ถือหุ้น และไม่มีข้อพิพาทที่อาจจะส่งผลกระทบต่อ การดำเนินธุรกิจของบริษัทฯ อย่างมีนัยสำคัญ

ข้อมูลทั่วไป

ชื่อบริษัท : บริษัท พรอดิจิ จำกัด (มหาชน)
ชื่อย่อ : PDG
ลักษณะการประกอบธุรกิจ : เป็นผู้ผลิตและจัดจำหน่ายบรรจุภัณฑ์ประเภทขวดพลาสติก Polyethylene Terephthalate (ขวด PET) และ Preform (พรีฟอร์ม)
ที่ตั้งสำนักงานใหญ่ : 7/3 หมู่ที่ 3 ตำบลบางกระบือ อำเภอนครชัยศรี จังหวัดนครปฐม 73120
โทรศัพท์ : (034) 332611-2 , (034) 228298-301
โทรสาร : (034) 332613
Home Page : <http://www.prodigy.co.th>
Email : info@prodigy.co.th
เลขทะเบียนบริษัท : 0107556000388
ทุนจดทะเบียน : หุ้นสามัญ 270,000,000 หุ้น มูลค่าที่ตราไว้ หุ้นละ 0.50 บาท
รวม 135,000,000 บาท
ทุนจดทะเบียนเรียกชำระแล้ว : หุ้นสามัญ 270,000,000 หุ้น มูลค่าที่ตราไว้ หุ้นละ 0.50 บาท
รวม 135,000,000 บาท



นายทะเบียนหลักทรัพย์ : บริษัท ศูนย์รับฝากหลักทรัพย์ (ประเทศไทย) จำกัด
ตลาดหลักทรัพย์แห่งประเทศไทย (ข้างสถานทูตจีน)
เลขที่ 93 ถนนรัชดาภิเษก แขวงดินแดง เขตดินแดง กรุงเทพมหานคร 10400 โทรศัพท์ 02-009-9000 โทรสาร 02-009-9992

ผู้สอบบัญชี : 1. นางชลรส สันติอัครวราภรณ์ ผู้สอบบัญชีรับอนุญาต เลขทะเบียน 4523
หรือ 2. นายฉัตรชัย เกษมศรีธนาวัฒน์ ผู้สอบบัญชีรับอนุญาต เลขทะเบียน 5613
หรือ 3. นางสาวศิริพร เอื้ออนันต์กุล ผู้สอบบัญชีรับอนุญาต เลขทะเบียน 3844

บริษัท สำนักงาน อีวาย จำกัด

193/136-137 ถนนรัชดาภิเษก แขวงคลองเตย เขตคลองเตย กรุงเทพฯ 10110

ตู้ ป.ณ. 1047 กรุงเทพฯ 10501

โทรศัพท์ 02-264-9090

โทรสาร 02-264-0789-90

ความเป็นมาและการเปลี่ยนแปลงที่สำคัญ

บริษัท พรอดิจิ จำกัด (มหาชน) (“บริษัทฯ”) จัดทะเบียนจัดตั้งขึ้นเมื่อวันที่ 23 เมษายน 2535 เพื่อประกอบธุรกิจผลิตและจำหน่ายบรรจุภัณฑ์พลาสติกประเภทขวด Polyethylene Terephthalate (“ขวด PET”) โดยผู้ร่วมก่อตั้งบริษัทฯ ได้แก่ กลุ่มบริษัท น้ำมันพืชไทย จำกัด (มหาชน) และ กลุ่มบริษัท น้ำมันบริโภคไทย จำกัด บริษัทฯ มีทุนจดทะเบียนในตอนเริ่มต้นจัดตั้งบริษัททั้งสิ้น 30 ล้านบาท ณ วันที่ 31 ธันวาคม 2562 บริษัทฯ มีทุนจดทะเบียน 135 ล้านบาท ทุนจดทะเบียนชำระแล้ว 135 ล้านบาท ประกอบด้วยหุ้นสามัญจำนวนทั้งสิ้น 270,000,000 หุ้น มูลค่าที่ตราไว้หุ้นละ 0.50 บาท โดยบริษัทฯ ไม่มีบริษัทย่อยและบริษัทร่วม พัฒนาการที่สำคัญของบริษัทฯ ในช่วงตั้งแต่จัดตั้งในปี 2535 มีดังต่อไปนี้

ปี 2535 ก่อตั้ง บริษัท พรอดิจิ จำกัด โดยกลุ่ม บริษัท น้ำมันพืชไทย จำกัด (มหาชน)

ปี 2535	<ul style="list-style-type: none"> ● จัดทะเบียนจัดตั้ง บริษัท พรอดิจิ จำกัด เมื่อวันที่ 23 เมษายน 2535 ด้วยทุนจดทะเบียน 30 ล้านบาท ● ซื้อเครื่องจักรชุดแรกจากประเทศสหรัฐอเมริกา กำลังการผลิต 50 ตันพลาสติกขวดดิบต่อเดือน และ มีการก่อสร้างอาคารหลังที่ 1 ซึ่งมีพื้นที่ใช้สอยประมาณ 2,400 ตารางเมตร เพื่อใช้เป็นโรงงานผลิตและโกดังเก็บสินค้า
ปี 2536	<ul style="list-style-type: none"> ● บริษัทฯ เพิ่มทุนจดทะเบียนชำระแล้วเป็น 50 ล้านบาท โดยการรวมทุนของกลุ่มบริษัท น้ำมันบริโภคไทย จำกัด และนำเงินที่ได้ไปซื้อเครื่องจักรจากประเทศญี่ปุ่นกำลังการผลิต 30 ตันพลาสติกขวดดิบต่อเดือน
ปี 2539	<ul style="list-style-type: none"> ● ก่อสร้างอาคารหลังที่ 2 ซึ่งมีพื้นที่ใช้สอยประมาณ 2,400 ตารางเมตร เพื่อใช้เป็นโกดังเก็บสินค้า
ปี 2540	<ul style="list-style-type: none"> ● สั่งซื้อเครื่องจักร เพื่อผลิตขวดขนาดใหญ่ (ขวดขนาด 5 ลิตร) ซึ่งมีกำลังการผลิต 30 ตันต่อเดือน
ปี 2547	<ul style="list-style-type: none"> ● ก่อสร้างอาคารหลังที่ 3 เพื่อใช้เป็นโรงงานผลิต ซึ่งมีขนาดพื้นที่ใช้สอย 2,700 ตารางเมตร
ปี 2550	<ul style="list-style-type: none"> ● ได้รับการรับรองระบบควบคุมคุณภาพ ISO 9001:2000 จากบริษัท Intertek Certification Ltd.
ปี 2551	<ul style="list-style-type: none"> ● ก่อสร้างอาคารหลังที่ 4 เพื่อใช้เป็นโกดังเก็บสินค้า ซึ่งมีขนาดพื้นที่ใช้สอย 2,000 ตารางเมตร
ปี 2548 - 2553	<ul style="list-style-type: none"> ● ซื้อเครื่องจักรเพิ่มเติมอย่างต่อเนื่อง โดยมีการเพิ่มเครื่องจักรทั้งสิ้นรวม 15 เครื่อง คิดเป็นกำลังการผลิตรวม 500 ตันพลาสติกต่อเดือน ● ซื้อเครื่องจักรญี่ปุ่น เพื่อเพิ่มกำลังการผลิตขึ้นอีกกว่าร้อยละ 50 ของกำลังการผลิตเดิม
ปี 2553	<ul style="list-style-type: none"> ● ได้รับการรับรองระบบควบคุมคุณภาพ ISO 9001 : 2008 ระบบการจัดการด้านความปลอดภัยของอาหาร GMP และระบบการวิเคราะห์อันตรายและจุดวิกฤตที่ต้องควบคุมในการผลิตอาหาร HACCP จากบริษัท Intertek Certification Ltd.
ปี 2554 - 2555	<ul style="list-style-type: none"> ● ซื้อเครื่องจักร เพื่อเพิ่มกำลังการผลิตรวม 10 เครื่อง

ปี 2555	<ul style="list-style-type: none"> ติดตั้งเครื่องปิดฉลากขวด PET อัตโนมัติจำนวน 5 ชุด กำลังการผลิตประมาณ 6 ล้านขวด พลาสติกต่อเดือน และติดตั้งเครื่องบรรจุขวด PET ใส่หีบห่ออัตโนมัติจำนวน 1 ชุด กำลังการผลิตประมาณ 1.2 ล้านขวดพลาสติกต่อเดือน
ปี 2556	<ul style="list-style-type: none"> ติดตั้งเครื่องบรรจุขวด PET ใส่หีบห่ออัตโนมัติจำนวน 1 ชุด กำลังการผลิตประมาณ 2.4 ล้านขวด พลาสติกต่อเดือน ก่อสร้างอาคารหลังที่ 5 เพื่อใช้เป็นโรงงานผลิต บริษัทได้แปรสภาพเป็น “บริษัทมหาชน” เพื่อเตรียมจดทะเบียน เป็นบริษัทจดทะเบียนในตลาดหลักทรัพย์แห่งประเทศไทย
ปี 2557	<ul style="list-style-type: none"> เมื่อ 29 กรกฎาคม 2557 ทางสำนักงานคณะกรรมการกำกับหลักทรัพย์และตลาดหลักทรัพย์ได้รับอนุญาตให้บริษัท สามารถนำหุ้นสามัญของบริษัท เป็นหลักทรัพย์จดทะเบียน สามารถ ซื้อ – ขาย ในตลาดหลักทรัพย์แห่งประเทศไทยได้
ปี 2558	<ul style="list-style-type: none"> ได้รับการรับรองใบประกาศนียบัตรอุตสาหกรรมสีเขียวระดับที่ 2
ปี 2559	<ul style="list-style-type: none"> ได้รับการรับรองระบบควบคุมคุณภาพ ISO 9001: 2015 จากบริษัท Intertek Certification Ltd.
ปี 2560	<ul style="list-style-type: none"> ขยายพื้นที่บริเวณอาคาร 5 เพื่อรองรับการติดตั้งเครื่องจักรใหม่ สั่งซื้อเครื่องจักรใหม่ เพื่อผลิต Preform ซึ่งเป็นสินค้ากลุ่มใหม่ ที่จะรองรับการขยายธุรกิจในอนาคต
ปี 2561	<ul style="list-style-type: none"> เริ่มจำหน่ายผลิตภัณฑ์ Preform ซึ่งเป็นผลิตภัณฑ์ใหม่ของบริษัท บริษัทได้รับการรับรองจากโครงการสร้างแนวร่วมปฏิบัติของภาคเอกชนไทยในการต่อต้านการทุจริต “CAC”
ปี 2562	<ul style="list-style-type: none"> บริษัทได้รับการประเมิน CG อยู่ในเกณฑ์ระดับ 4 ดาว (ดีมาก) ได้รับการจัดอันดับจากตลาดหลักทรัพย์ในงาน Mai Forum 2019 <ul style="list-style-type: none"> -หุ้นแกร่งมีกำไรติดต่อกันทุกปีอย่างน้อย 5 ปี -หุ้นที่มี ROE เฉลี่ย 5 ปี มากกว่า 10% (2557 – 2561) -หุ้นที่ให้ปันผลเพิ่มขึ้นทุกปี ติดต่อกัน 3 ปี (2559 – 2561)