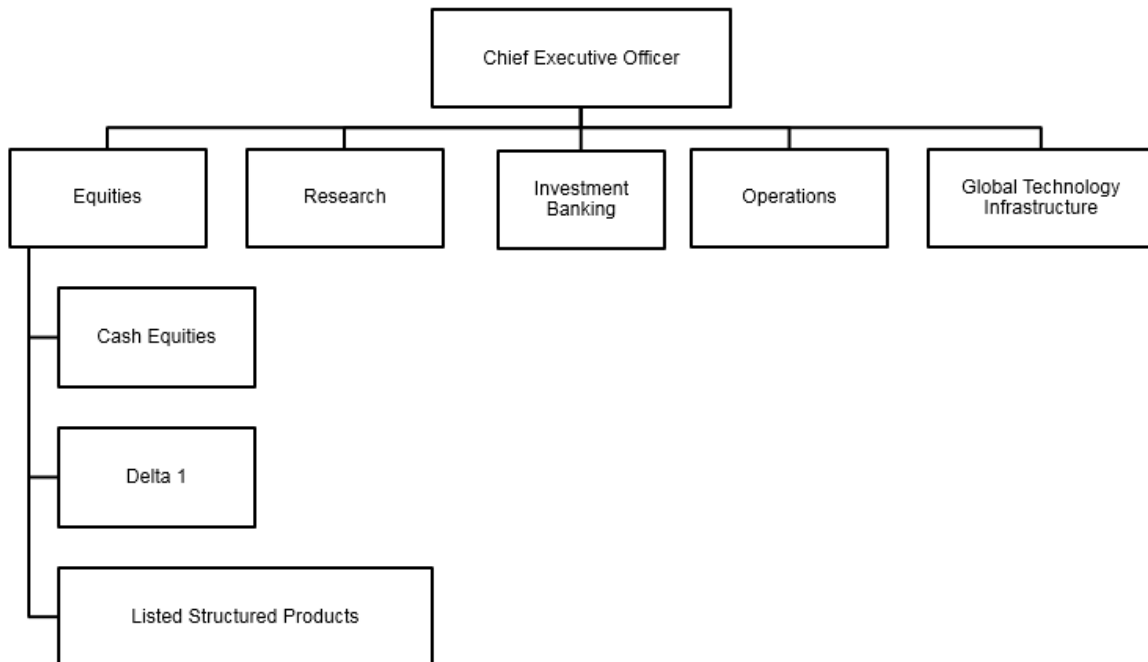


## 9. การจัดการ

โครงสร้างการจัดการของผู้ออกไปสำคัญแสดงสิทธิอนุพันธ์เป็นดังนี้



### 9.1 กรรมการของผู้ออกไปสำคัญแสดงสิทธิอนุพันธ์

ณ วันที่ 31 ธันวาคม 2564 ผู้ออกไปสำคัญแสดงสิทธิอนุพันธ์มีกรรมการทั้งสิ้นจำนวน 5 ราย ดังนี้

ที่	ชื่อ-สกุล	ตำแหน่ง
1.	นายภากร บุณกุล	กรรมการ (มีอำนาจจัดการ) และ Chief Executive Officer
2.	นายนิพนธ์ สถาปนาวัตร	กรรมการ (มีอำนาจจัดการ)
3.	นายจักรพันธ์ พรพรรณรัตน์	กรรมการ (มีอำนาจจัดการ)
4.	นายวรพงศ์ บุญศิริ	กรรมการ
5.	นายเสวต จันทรวสุทธิ์เลิศ	กรรมการ

### 9.2 คณะกรรมการบริหาร

ณ วันที่ 31 ธันวาคม 2564 ผู้ออกไปสำคัญแสดงสิทธิอนุพันธ์มีกรรมการบริหารดังนี้

ที่	ชื่อ-สกุล	ตำแหน่ง
1.	นายภากร บุณกุล	Chief Executive Officer และ Senior Financial Officer
2.	นายโอฬาร สุทธิเวช	Director of Investment Banking
3.	นายจักรพันธ์ พรพรรณรัตน์	Director of Research
4.	นายสุเมธ ขาทิน ชามันท์	Assistant Director of Research
5.	นายทศพล เกิดผล	Assistant Director of Listed Structured Products
6.	นางสาวพิรพร เดชไกรชนะ	Assistant Director of Delta 1
7.	นายนิพนธ์ สถาปนาวัตร	Assistant Director of Cash Equities Agency
8.	นางสาวอัศริยา พนากิจกุล	Assistant Director of Operations

### 9.3 ผู้มีอำนาจควบคุม (ถ้ามี)

บริษัทอยู่ภายใต้อำนาจควบคุมและการกำกับดูแลของ JPMorgan Chase & Co. ซึ่งหุ้นในบริษัทถือโดยและถือผ่านบริษัทย่อยต่างๆ

### 9.4 การใช้บริการด้านงานสนับสนุนจากผู้ให้บริการภายนอก (Outsourcing)

บริษัทใช้บริการด้านงานสนับสนุนจากบริษัทในเครือ (รวมทั้งธนาคารเจพีมอร์แกน เซส สาขากรุงเทพฯ) ในงานที่เกี่ยวข้องกับการประกอบธุรกิจ ได้แก่ งานบัญชีและการเงิน กฎหมาย งานกำกับดูแล งานบริหารทรัพยากรบุคคล งานบริหารความเสี่ยง เป็นต้น