

บริษัท จัดการและพัฒนาทรัพยากรน้ำภาคตะวันออก จำกัด (มหาชน)
รายงานและวิเคราะห์ผลการดำเนินงานของฝ่ายจัดการ สำหรับไตรมาส 2 ปี 2560

1. สรุปภาพรวมการวิเคราะห์ผลการดำเนินงาน

ผลการดำเนินงาน สำหรับครึ่งปีแรกของปี 2560 บริษัทมีรายได้จากการขายและบริการรวมทั้งสิ้น 2,249.07 ล้านบาท เพิ่มขึ้น 16.36 ล้านบาท หรือ 0.73% (หากไม่รวมรายได้ค่าก่อสร้างภายใต้สัญญาสัมปทาน จะมีรายได้จากการขายและบริการรวมทั้งสิ้น 2,100.73 ล้านบาท ลดลง 121.19 ล้านบาท หรือ 5.45%) และมีกำไรสุทธิส่วนที่เป็นของผู้ถือหุ้นบริษัทใหญ่ จำนวน 706.19 ล้านบาท ลดลง 29.25 ล้านบาท หรือ 3.98% เมื่อเปรียบเทียบกับครึ่งปีแรกของปี 2559

งบกำไรขาดทุน (ล้านบาท)	ครึ่งปีแรก ปี 2559	ครึ่งปีแรก ปี 2560	เพิ่ม (ลด)	%
รายได้จากการขายและบริการ	2,232.71	2,249.07	16.36	0.73%
รายได้น้ำดิบ	1,433.96	1,310.05	(123.91)	(8.64%)
รายได้น้ำประปา	702.23	708.00	5.77	0.82%
รายได้ค่าเช่าและค่าบริการ	85.73	82.68	(3.05)	(3.55%)
รายได้ค่าก่อสร้างภายใต้สัญญาสัมปทาน ⁽¹⁾	10.80	148.34	137.55	1,274.15%
ต้นทุนขายและบริการ	1,066.80	1,123.39	56.59	5.30%
ต้นทุนขายน้ำดิบ	583.00	492.40	(90.60)	(15.54%)
ต้นทุนขายน้ำประปา	404.23	415.74	11.51	2.85%
ต้นทุนค่าเช่าและค่าบริการ	68.77	66.91	(1.86)	(2.70%)
ต้นทุนค่าก่อสร้างภายใต้สัญญาสัมปทาน ⁽¹⁾	10.80	148.34	137.55	1,274.15%
กำไรขั้นต้น	1,165.91	1,125.68	(40.23)	(3.45%)
รายได้อื่นๆ	23.06	29.83	6.77	29.34%
ค่าใช้จ่ายในการขายและบริหาร	195.24	200.68	5.44	2.79%
กำไรจากการดำเนินงาน	993.74	954.83	(38.91)	(3.92%)
ต้นทุนทางการเงิน	56.66	70.71	14.06	24.81%
ค่าใช้จ่ายภาษีเงินได้	192.25	167.67	(24.59)	(12.79%)
กำไรสุทธิ	744.83	716.45	(28.38)	(3.81%)
กำไรสุทธิส่วนที่เป็นของผู้ถือหุ้นบริษัทใหญ่	735.44	706.19	(29.25)	(3.98%)
อัตราส่วนกำไรสุทธิต่อหุ้น (EPS)	0.44	0.42	(0.02)	(3.98%)

หมายเหตุ: (1) รายได้และต้นทุนที่จะถูกรับรู้เมื่อมีการก่อสร้างภายใต้สัญญาสัมปทานของกิจการประปาตามมาตรฐานบัญชี TFRIC12

EBITDA (ล้านบาท)	ครึ่งปีแรก ปี 2559	ครึ่งปีแรก ปี 2560	เพิ่ม (ลด)	%
กำไรจากการดำเนินงาน	993.74	954.83	(38.91)	(3.92%)
ค่าเสื่อมราคา	188.28	191.02	2.74	1.45%
ค่าตัดจำหน่าย	130.47	137.67	7.20	5.52%
EBITDA	1,312.49	1,283.52	(28.98)	(2.21%)

2. สถานะเศรษฐกิจและอุตสาหกรรม

เศรษฐกิจไทยในไตรมาสที่ 2 มีทิศทางขยายตัวต่อเนื่อง โดยมีแรงขับเคลื่อนหลักจากการส่งออกสินค้าที่ขยายตัวดีและทั่วถึงมากขึ้น และภาคการท่องเที่ยวที่ขยายตัวต่อเนื่อง สำหรับเศรษฐกิจในประเทศยังฟื้นตัวอย่างค่อยเป็นค่อยไป การใช้จ่ายภาครัฐและการบริโภคภาคเอกชนยังเป็นแรงขับเคลื่อนที่สำคัญของเศรษฐกิจ ส่วนการลงทุนภาคเอกชนค่อนข้างทรงตัว ด้านเสถียรภาพเศรษฐกิจอัตราเงินเฟ้อทั่วไปชะลอตัวต่อเนื่อง จากปริมาณผลผลิตที่ออกสู่ตลาดมากในปีนี และฐานสูงเพราะภัยแล้งในปีก่อน

บริษัท จัดการและพัฒนาทรัพยากรน้ำภาคตะวันออก จำกัด (มหาชน)
รายงานและวิเคราะห์ผลการดำเนินงานของฝ่ายจัดการ สำหรับไตรมาส 2 ปี 2560

เศรษฐกิจไทยในปี 2560 คาดว่าจะสามารถขยายตัวได้ร้อยละ 3.6 โดยมีปัจจัยสนับสนุนหลักจากอุปสงค์ภายนอกประเทศ โดยเฉพาะจากการส่งออกสินค้าที่มีแนวโน้มขยายตัวดี ซึ่งเป็นไปตามเศรษฐกิจประเทศคู่ค้าที่มีแนวโน้มฟื้นตัวได้ดีขึ้น นอกจากนี้การใช้จ่ายภาครัฐยังคงเป็นแรงขับเคลื่อนเศรษฐกิจที่สำคัญ และการลงทุนโครงสร้างพื้นฐานด้านคมนาคมขนาดใหญ่ อาทิ โครงการรถไฟฟ้าทางคู่ รถไฟฟ้าในเขตเมือง โครงการมอเตอร์เวย์ และโครงการพัฒนาท่าอากาศยาน นอกจากนี้การลงทุนภาครัฐที่เพิ่มขึ้นยังจะช่วยสร้างความเชื่อมั่นของภาคธุรกิจและช่วยกระตุ้นการลงทุนภาคเอกชนในประเทศได้มากขึ้น โดยเฉพาะโครงการพัฒนาระเบียงเศรษฐกิจภาคตะวันออก (EEC) มี 2 โครงการเร่งด่วน ได้แก่ 1) โครงการพัฒนาศูนย์ซ่อมบำรุงอากาศยาน ประกาศเป็นเขตส่งเสริมพิเศษแห่งแรกของ EEC โดยปัจจุบันได้มีการลงนามการจัดทำบันทึกความเข้าใจด้วยความร่วมมือ (MOU) การพัฒนาอุตสาหกรรมการบินและโลจิสติกส์ จำนวน 3 ฉบับ ประกอบด้วย MOU ด้านการพัฒนาศูนย์ซ่อมบำรุงอากาศยาน MOU ด้านการพัฒนาศูนย์ขนส่งสินค้าทางอากาศ และโลจิสติกส์ MOU ด้านการพัฒนาศูนย์ฝึกอบรมบุคลากรด้านการบินและอวกาศ 2) โครงการรถไฟฟ้าความเร็วสูงและรถไฟรางคู่ ระหว่างกรุงเทพมหานคร-ระยอง ให้เกิดการเชื่อมโยงของทั้งสนามบินอู่ตะเภา-สุวรรณภูมิ-ดอนเมือง ให้เป็นแบบไร้รอยต่อ โดยปัจจุบันผ่านขั้นตอนรายงานผลกระทบสิ่งแวดล้อม (EIA) แล้ว และในขั้นตอนต่อไปจะเป็นการประกาศระเบียบการจัดซื้อจัดจ้าง (TOR) เพื่อให้สามารถเปิดประมูลได้ภายในปี 2560 นี้

3. สถานการณ์น้ำปัจจุบัน

ณ วันที่ 24 กรกฎาคม 2560 แหล่งน้ำของบริษัทในพื้นที่ชลบุรีและระยองมีปริมาณน้ำอยู่ในเกณฑ์ดีกว่าในช่วงเวลาเดียวกันของปี 2559 เนื่องจากปริมาณฝนที่ตกในพื้นที่ชลบุรีและระยอง ตั้งแต่ต้นเดือนพฤษภาคม ถึงเดือนกรกฎาคม ปี 2560 มีค่าสูงกว่าปกติรวมทั้งการสูบน้ำจากแม่น้ำบางปะกงเข้าเก็บกักในอ่างเก็บน้ำบางพระ สำหรับอ่างเก็บน้ำประแสร์มีปริมาณน้อยกว่าค่าเฉลี่ยเนื่องจากบริษัทมีการสูบน้ำเข้าอ่างเก็บน้ำคลองใหญ่ และหนองปลาไหลเพิ่มมากขึ้นในช่วงต้นปี ประกอบกับปริมาณน้ำไหลเข้าอ่างเก็บน้ำน้อยลงเมื่อเทียบกับปีก่อน ทั้งนี้ปริมาณน้ำในอ่างเก็บน้ำหลักของบริษัทในพื้นที่ชลบุรีและพื้นที่ระยองเฉลี่ยอยู่ที่ 70% และ 80% ของความจุอ่างเก็บน้ำตามลำดับ

ปริมาณน้ำ (ล้าน ลบ.ม.)	พื้นที่ชลบุรี		พื้นที่ระยอง			
	บางพระ	หนองค้อ	ดอกกราย	หนองปลาไหล	คลองใหญ่	ประแสร์
ปริมาณน้ำ	81.81	15.42	63.54	130.05	34.14	147.68
ร้อยละของความจุ	70%	72%	80%	79%	85%	60%
ค่าเฉลี่ย (2549 - 2559)	43.24	9.16	43.66	101.88	26.71	152.93
เปรียบเทียบกับค่าเฉลี่ย (2549 - 2559)	38.57	6.26	19.88	28.17	7.43	(5.25)

4. เหตุการณ์สำคัญอื่นๆ

เมื่อวันที่ 7 กรกฎาคม 2560 TRIS RATING ได้ประกาศคงอันดับเครดิตองค์กรและอันดับเครดิตหุ้นกู้ไม่ด้อยสิทธิ ไม่มีหลักประกันของบริษัทที่ระดับ “A+” ด้วยแนวโน้ม “Stable” ซึ่งสะท้อนถึงสถานะทางการเงินที่แข็งแกร่งของบริษัทและความเสี่ยงในการดำเนินธุรกิจที่อยู่ในระดับต่ำ นอกจากนี้ TRIS RATING ยังได้ประกาศคงอันดับเครดิตองค์กรของ บมจ.ยูนิเวอร์แซล ยูทิลิตี้ส์ ซึ่งเป็นบริษัทย่อยของบริษัท ที่ระดับ “A-” ด้วยแนวโน้ม “Stable” ซึ่งสะท้อนถึงความเสี่ยงในการดำเนินธุรกิจในระดับต่ำ ตลอดจนอุปสงค์ที่เติบโตอย่างต่อเนื่องของอุตสาหกรรมน้ำประปา และกระแสเงินสดที่สม่ำเสมอ

5. ธุรกิจน้ำดิบ

บริษัทมีรายได้จากการขายน้ำดิบ สำหรับครึ่งปีแรกของปี 2560 จำนวน 1,310.05 ล้านบาท ลดลง 123.91 ล้านบาท หรือ 8.64% โดยมีปริมาณน้ำดิบจำหน่ายรวม 121.05 ล้าน ลบ.ม. (ไม่รวมปริมาณน้ำดิบที่ส่งให้กิจการประปาของบริษัทและบริษัทย่อย จำนวน 15.94 ล้าน ลบ.ม.) ลดลง 12.25 ล้าน ลบ.ม. หรือ 9.19% เมื่อเปรียบเทียบกับครึ่งปีแรกของปี 2559 เนื่องจากลูกค้ากลุ่มอุปโภคบริโภคใช้น้ำลดลง ปัจจุบันราคาจำหน่ายน้ำดิบเฉลี่ย เท่ากับ 10.82 บาท/ลบ.ม. เพิ่มขึ้น จำนวน 0.07 บาท/ลบ.ม. หรือ 0.61% เนื่องจากสัดส่วนน้ำดิบที่จำหน่ายให้กับลูกค้ากลุ่มอุปโภคบริโภคซึ่งมีอัตราค่าน้ำดิบที่ต่ำกว่ามีปริมาณลดลง

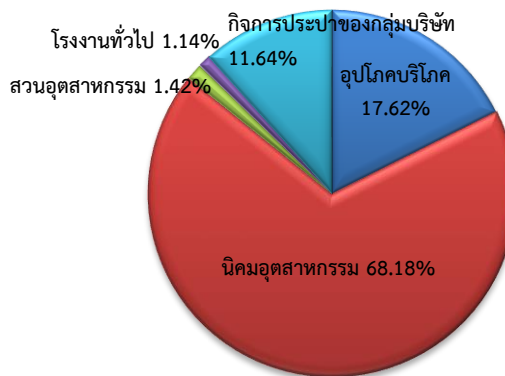
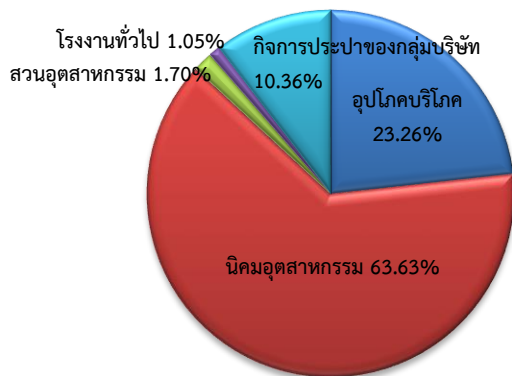
บริษัท จัดการและพัฒนาทรัพยากรน้ำภาคตะวันออก จำกัด (มหาชน)
รายงานและวิเคราะห์ผลการดำเนินงานของฝ่ายจัดการ สำหรับไตรมาส 2 ปี 2560

ปริมาณน้ำจำหน่าย (ล้าน ลบ.ม.)	ครึ่งปีแรก ปี 2559	ครึ่งปีแรก ปี 2560	เพิ่ม (ลด)	%
ปริมาณน้ำจ่าย	148.70	136.99	(11.71)	(7.87%)
ปริมาณน้ำที่ใช้ในกิจการประปาของบริษัท	15.40	15.94	0.54	3.53%
ปริมาณน้ำจำหน่าย	133.30	121.05	(12.25)	(9.19%)

ปริมาณน้ำดิบจ่ายจำแนกตามกลุ่มลูกค้า (รวมปริมาณน้ำดิบที่ส่งให้กิจการประปาในกลุ่มบริษัท)

ม.ค. - มิ.ย. 2559 = 148.70 ล้าน ลบ.ม.

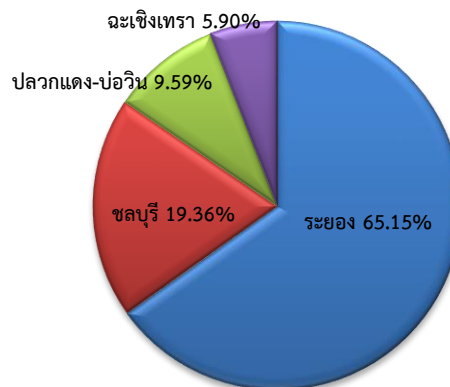
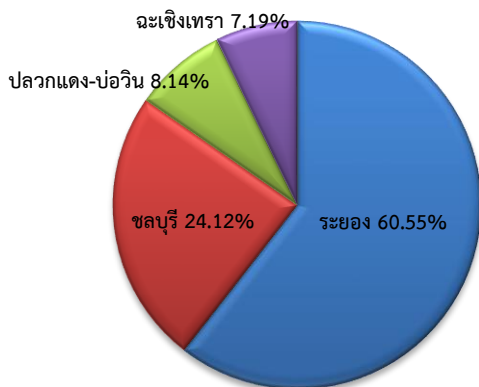
ม.ค. - มิ.ย. 2560 = 136.99 ล้าน ลบ.ม.



ปริมาณน้ำดิบจ่ายจำแนกตามพื้นที่ (รวมปริมาณน้ำดิบที่ส่งให้กิจการประปาในกลุ่มบริษัท)

ม.ค. - มิ.ย. 2559 = 148.70 ล้าน ลบ.ม.

ม.ค. - มิ.ย. 2560 = 136.99 ล้าน ลบ.ม.



ต้นทุนขายน้ำดิบ (ล้านบาท)	ครึ่งปีแรก ปี 2559	ครึ่งปีแรก ปี 2560	เพิ่ม (ลด)	%
รายได้จากการจำหน่ายน้ำดิบ	1,433.96	1,310.05	(123.91)	(8.64%)
ต้นทุนขายน้ำดิบ	583.00	492.40	(90.60)	(15.54%)
ค่าน้ำดิบ	101.02	65.16	(35.85)	(35.49%)
ค่าไฟฟ้า	208.67	191.91	(16.76)	(8.03%)
ค่าเสื่อมราคา	147.91	145.85	(2.06)	(1.39%)
ค่าซ่อมบำรุง	21.61	24.98	3.37	15.58%
ค่าใช้จ่ายอื่นๆ	103.79	64.49	(39.30)	(37.86%)
กำไรขั้นต้น	850.96	817.65	(33.31)	(3.91%)
อัตรากำไรขั้นต้น	59.34%	62.41%		

บริษัท จัดการและพัฒนาทรัพยากรน้ำภาคตะวันออก จำกัด (มหาชน)
รายงานและวิเคราะห์ผลการดำเนินงานของฝ่ายจัดการ สำหรับไตรมาส 2 ปี 2560

กำไรขั้นต้นธุรกิจน้ำดิบ สำหรับครึ่งปีแรกของปี 2560 เท่ากับ 817.65 ล้านบาท ลดลง 33.31 ล้านบาท หรือ 3.91% เมื่อเปรียบเทียบกับครึ่งปีแรกของปี 2559 สาเหตุมาจากรายได้น้ำดิบที่ลดลงจากการใช้น้ำของกลุ่มลูกค้าอุปโภคบริโภค อย่างไรก็ตามอัตรากำไรขั้นต้นสูงขึ้นเป็น 62.41% สาเหตุมาจากค่าน้ำดิบลดลง 35.85 ล้านบาท ตามปริมาณขายที่ลดลง และในครึ่งปีแรกของปี 2560 บริษัทยังไม่มีควมจำเป็นต้องซื้อน้ำดิบจากแหล่งน้ำเอกชน นอกจากนี้ค่าไฟฟ้า ลดลง 16.76 ล้านบาท เนื่องจากในปี 2559 บริษัทได้รับเงินค่าชดเชยการผันน้ำจากอ่างเก็บน้ำประแสร์ของปี 2558 ซึ่งลูกค้านำมาชำระในปี 2559 จำนวน 21.32 ล้านบาท และค่าใช้จ่ายอื่นๆ ลดลง 39.30 ล้านบาท เนื่องจากในปี 2559 บริษัทต้องจ่ายค่าน้ำดิบส่วนที่สูบน้ำจากอ่างบางพระเกินกว่าปริมาณน้ำที่ตกลงกับกรมชลประทาน เพื่อส่งน้ำให้ผู้ใช้ใน ช่วงวิกฤตภัยแล้ง จำนวน 27.74 ล้านบาท

6. ธุรกิจน้ำประปา

บริษัทมีรายได้จากการขายน้ำประปา สำหรับครึ่งปีแรกของปี 2560 จำนวน 708.00 ล้านบาท เพิ่มขึ้น 5.77 ล้านบาท หรือ 0.82% โดยมีปริมาณน้ำประปาจำหน่ายรวม 48.08 ล้าน ลบ.ม. เพิ่มขึ้น 0.98 ล้าน ลบ.ม. หรือ 2.07% เมื่อเปรียบเทียบกับครึ่งปีแรกของปี 2559

ต้นทุนขายน้ำประปา (ล้านบาท)	ครึ่งปีแรก ปี 2559	ครึ่งปีแรก ปี 2560	เพิ่ม (ลด)	%
รายได้จากการจำหน่ายน้ำประปา	702.23	708.00	5.77	0.82%
ต้นทุนขายน้ำประปา	404.23	415.74	11.50	2.85%
ค่าน้ำดิบ	73.28	71.40	(1.88)	(2.57%)
ค่าไฟฟ้า	74.91	73.41	(1.50)	(2.00%)
ค่าสารเคมี	14.02	12.12	(1.90)	(13.53%)
คชจ.พนักงาน + Outsourcес	90.66	95.78	5.12	5.64%
ค่าเสื่อมราคา	133.94	143.78	9.85	7.35%
ค่าใช้จ่ายอื่นๆ	17.42	19.24	1.82	10.47%
กำไรขั้นต้น	298.00	292.26	(5.73)	(1.92%)
อัตรากำไรขั้นต้น	42.44%	41.28%		(1.16%)

กำไรขั้นต้นธุรกิจน้ำประปา สำหรับครึ่งปีแรกของปี 2560 เท่ากับ 292.26 ล้านบาท ลดลง 5.73 ล้านบาท หรือ 1.92% เมื่อเปรียบเทียบกับครึ่งปีแรกของปี 2559 โดยมีอัตรากำไรขั้นต้นเท่ากับ 41.28% ของรายได้จากการจำหน่ายน้ำประปา สาเหตุเนื่องมาจากต้นทุนขายน้ำประปาสำหรับครึ่งปีแรกของปี 2560 อยู่ที่ 415.74 ล้านบาท เพิ่มขึ้น 11.50 ล้านบาท หรือ 2.85% เมื่อเปรียบเทียบกับครึ่งปีแรกของปี 2559 เนื่องจากค่าเสื่อมราคาและค่าตัดจำหน่าย เพิ่มขึ้น 9.85 ล้านบาท จากการลงทุนในสินทรัพย์สัมปทานเพื่อเพิ่มเสถียรภาพระบบผลิตจ่ายน้ำประปาอัตโนมัติ และประปาบ่อวิน

7. การวิเคราะห์สถานะการเงิน

ฐานะการเงิน (ล้านบาท)	ไตรมาส 4/2559 (31 ธันวาคม 2559)	ไตรมาส 2/2560 (30 มิถุนายน 2560)	เพิ่ม (ลด)	%
สินทรัพย์รวม	19,860.40	19,580.89	(279.51)	(1.41%)
หนี้สินรวม	9,812.09	9,275.68	(536.41)	(5.47%)
ส่วนของผู้ถือหุ้น	10,048.30	10,305.21	256.90	2.56%
- ส่วนของบริษัทใหญ่	9,841.76	10,096.52	254.76	2.59%

บริษัท จัดการและพัฒนาทรัพยากรน้ำภาคตะวันออก จำกัด (มหาชน)
รายงานและวิเคราะห์ผลการดำเนินงานของฝ่ายจัดการ สำหรับไตรมาส 2 ปี 2560

1) **สินทรัพย์** บริษัทมีสินทรัพย์รวม ณ 30 มิถุนายน 2560 จำนวน 19,580.89 ล้านบาท ลดลงจากสิ้นปี 2559 จำนวน 279.51 ล้านบาท หรือ 1.41% โดยมีรายการหลักที่เปลี่ยนแปลง ดังนี้

- เงินสดและเงินลงทุนชั่วคราว จำนวน 532.29 ล้านบาท ลดลงจากสิ้นปี 2559 จำนวน 389.74 ล้านบาท สาเหตุหลักจากการชำระคืนเงินกู้ที่ครบกำหนดในเดือนมีนาคมและมิถุนายน 2560 จำนวน 808.20 ล้านบาท ประกอบกับการจ่ายเงินปันผลในเดือน พฤษภาคม 2560 จำนวน 449.20 ล้านบาท สุทธิกับเงินสดที่ได้รับจากการดำเนินงานระหว่าง 6 เดือนแรกของปี 2560

- ที่ดิน อาคารและอุปกรณ์สุทธิ จำนวน 14,205.21 ล้านบาท เพิ่มขึ้นจากสิ้นปี 2559 จำนวน 143.00 ล้านบาท มาจากการรับมอบวงงานระหว่างก่อสร้างโครงการวางท่อส่งน้ำประแสร์-หนองปลาไหล และโครงการหนองปลาไหล-หนองค้อ เส้นที่ 2 สุทธิกับค่าเสื่อมราคา

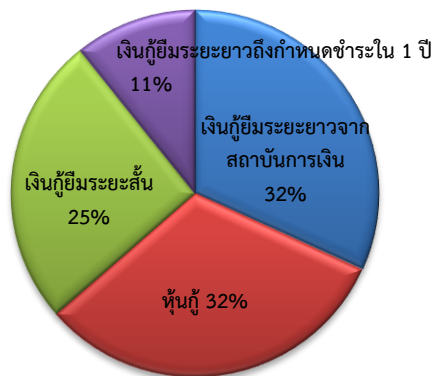
- สินทรัพย์ไม่หมุนเวียนอื่น จำนวน 355.60 ล้านบาท ลดลงจากสิ้นปี 2560 จำนวน 44.20 ล้านบาท โดยหลักจากเงินล่วงหน้าโครงการก่อสร้างซึ่งลดลงตามความคืบหน้าของโครงการ

2) **หนี้สิน** บริษัทมีหนี้สินรวม ณ 30 มิถุนายน 2560 จำนวน 9,275.68 ล้านบาท ลดลงจากสิ้นปี 2559 จำนวน 536.41 ล้านบาท หรือ 5.47% โดยมีรายการหลักที่เปลี่ยนแปลงดังนี้

- เงินกู้ยืมระยะสั้นจากสถาบันการเงิน จำนวน 1,930.00 ล้านบาท เพิ่มขึ้นจากสิ้นปี 2559 จำนวน 330.00 ล้านบาท เนื่องจากบริษัทกู้ยืมเงินระยะสั้นจากสถาบันการเงินเพื่อจ่ายเงินปันผลและและงานโครงการระหว่างก่อสร้าง

- เงินกู้ยืมระยะยาวจากสถาบันการเงิน จำนวน 2,392.40 ล้านบาท ลดลงจากสิ้นปี 2559 จำนวน 808.20 ล้านบาท เนื่องจากบริษัทได้ชำระคืนเงินกู้ที่ถึงกำหนดชำระ

องค์ประกอบหนี้สินที่มีภาระดอกเบี้ยจำนวนรวม 7,527.97 ล้านบาท



หมายเหตุ: ตามสัญญาเงินกู้ระยะยาวและหุ้นกู้ให้บริษัทดำรงอัตราส่วน D/E Ratio ในอัตราไม่เกิน 2 เท่า ทั้งนี้ ในส่วนของสัญญาเงินกู้ระยะยาวมีเงื่อนไขให้ดำรงอัตราส่วน DSCR เพิ่มเติมด้วย โดยกำหนดให้ไม่น้อยกว่า 1.1 เท่า

3) **ส่วนของผู้ถือหุ้น** บริษัทมีส่วนของผู้ถือหุ้นส่วนของบริษัทใหญ่ ณ 30 มิถุนายน 2560 จำนวน 10,096.52 ล้านบาท เพิ่มขึ้นจากสิ้นปี 2559 จำนวน 254.76 ล้านบาท หรือ 2.59% เนื่องจากกำไรสุทธิครึ่งปีแรกของปี 2560 สุทธิกับการจ่ายเงินปันผลของบริษัท

บริษัท จัดการและพัฒนาทรัพยากรน้ำภาคตะวันออก จำกัด (มหาชน)
รายงานและวิเคราะห์ผลการดำเนินงานของฝ่ายจัดการ สำหรับไตรมาส 2 ปี 2560

8. การวิเคราะห์สภาพคล่องและความเพียงพอของเงินทุน

ครึ่งปีแรกของปี 2560 บริษัทมีเงินสดและรายการเทียบเท่าเงินสดต้นงวดยกมา 177.97 ล้านบาท โดยในระหว่างงวดมีเงินสดสุทธิลดลง 43.77 ล้านบาท ประกอบด้วยรายการ ดังนี้

1) เงินสดสุทธิได้มาจากกิจกรรมดำเนินงาน จำนวน 1,133.15 ล้านบาท จากผลกำไรสุทธิและจากการเปลี่ยนแปลงในสินทรัพย์ และหนี้สินจากการดำเนินงาน

2) เงินสดสุทธิใช้ไปในกิจกรรมการลงทุน จำนวน 161.36 ล้านบาท มีสาเหตุหลักจาก

- การลงทุนในที่ดิน อาคาร และอุปกรณ์และเงินจ่ายล่วงหน้าค่าก่อสร้าง จำนวน 291.79 ล้านบาท โดยหลักจากโครงการวางท่อประแสร์-หนองปลาไหล และโครงการหนองปลาไหล-หนองค้อ เส้นที่ 2

- การลงทุนในสินทรัพย์สัมปทาน จำนวน 176.86 ล้านบาท

- เงินสดจ่ายดอกเบี้ยเงินกู้โครงการก่อสร้าง 42.68 ล้านบาท

- เงินสดรับจากการไถ่ถอนเงินลงทุนสุทธิ จำนวน 347.14 ล้านบาท

3) เงินสดสุทธิใช้ไปในกิจกรรมจัดหาเงิน จำนวน 1,015.56 ล้านบาท โดยหลักจากการจ่ายชำระหนี้ระยะยาว จำนวน 808.20 ล้านบาท การจ่ายเงินปันผล จำนวน 461.70 ล้านบาท และเงินสดจ่ายดอกเบี้ยจำนวน 74.54 ล้านบาท สุทธิกับการกู้ยืมเงินระยะสั้น จำนวน 330.00 ล้านบาท

9. การวิเคราะห์อัตราส่วนทางการเงินที่สำคัญ

อัตราส่วนทางการเงิน	ไตรมาส 2/2559 (30 มิถุนายน 2559)	ไตรมาส 2/2560 (30 มิถุนายน 2560)
อัตราส่วนสภาพคล่อง		
อัตราส่วนเงินทุนหมุนเวียน (เท่า)	0.35	0.30
อัตราส่วนเงินทุนหมุนเวียนเร็ว (เท่า)	0.34	0.29
อัตราส่วนสภาพคล่องกระแสเงินสด (เท่า)	0.82	0.65
อัตราส่วนแสดงความสามารถในการทำกำไร ⁽¹⁾		
อัตรากำไรขั้นต้น / รายได้ขายและบริการ (%)	52.47%	53.59%
อัตรากำไรสุทธิ / รายได้ขายและบริการ (%)	33.52%	34.10%
อัตราส่วนแสดงประสิทธิภาพในการดำเนินงาน		
อัตราผลตอบแทนต่อส่วนผู้ถือหุ้น (ROE) (%)	14.43%	12.89%
อัตราผลตอบแทนต่อสินทรัพย์ (ROA) (%)	7.37%	6.53%
อัตราส่วนโครงสร้างทางการเงินและภาระหนี้สิน		
อัตราส่วนหนี้สินต่อส่วนผู้ถือหุ้น (เท่า)	0.99	0.92
อัตราส่วนความสามารถในการชำระดอกเบี้ยและเงินต้น (DSCR) (เท่า)	2.47	2.25

หมายเหตุ: (1) อัตรากำไรขั้นต้น และอัตรากำไรสุทธิ ไม่รวมรายได้ค่าก่อสร้างภายใต้สัญญาสัมปทานและรายได้อื่นๆ

โดยสรุปผลการดำเนินงานครึ่งปีแรกของปี 2560 ของบริษัทและบริษัทย่อย มีกำไรสุทธิลดลงเล็กน้อยเมื่อเปรียบเทียบกับครึ่งปีแรกของปี 2559 ถึงแม้ยอดขายลดลงแต่บริษัทสามารถควบคุมต้นทุนได้ดี โดยมีอัตรากำไรขั้นต้น 53.59% และอัตรากำไรสุทธิ 34.10% อย่างไรก็ตามอัตราผลตอบแทนต่อส่วนผู้ถือหุ้น (ROE) อยู่ที่ 12.89% และอัตราผลตอบแทนต่อสินทรัพย์ (ROA) อยู่ที่ 6.53% ลดลงจากครึ่งปีแรกของปี 2559 เนื่องจากกำไรสุทธิลดลงและบริษัทมีการลงทุนในโครงการขนาดใหญ่เพื่อรองรับความต้องการใช้น้ำในอนาคต สำหรับสภาพคล่องครึ่งปีแรกของปี 2560 อัตราส่วนเงินทุนหมุนเวียน เงินทุนหมุนเวียนเร็ว และสภาพคล่องกระแสเงินสด

บริษัท จัดการและพัฒนาทรัพยากรน้ำภาคตะวันออก จำกัด (มหาชน)
รายงานและวิเคราะห์ผลการดำเนินงานของฝ่ายจัดการ สำหรับไตรมาส 2 ปี 2560

ลดลง เนื่องจากการจ่ายชำระคืนเงินกู้และเงินปันผล อย่างไรก็ตามบริษัทมีกระแสเงินสดรับจากการดำเนินงานสม่ำเสมอ จึงยังคงมีเงินสดหมุนเวียนเพียงพอในการดำเนินธุรกิจ ในขณะที่อัตราส่วนหนี้สินต่อส่วนผู้ถือหุ้นลดลงอยู่ที่ 0.92 เท่า จากการชำระคืนเงินกู้ โดยหากพิจารณาสุทธิจากเงินฝากธนาคารและเงินลงทุนระยะสั้นแล้ว อัตราส่วนหนี้สินสุทธิต่อส่วนของผู้ถือหุ้น เท่ากับ 0.87 เท่า ความสามารถในการชำระหนี้ของบริษัทยังคงอยู่ในเกณฑ์ดีโดยมีอัตราส่วนความสามารถในการชำระดอกเบี้ยและเงินต้น (DSCR) ที่ 2.25 เท่า