

**บริษัท จัดการและพัฒนาทรัพยากรน้ำภาคตะวันออก จำกัด (มหาชน)**  
**คำอธิบายและวิเคราะห์ผลการดำเนินงานของฝ่ายจัดการ ไตรมาส 2 ปี 2561**

**1. สรุปภาพรวมการวิเคราะห์ผลการดำเนินงาน**

ในภาพรวมผลการดำเนินงานสำหรับ 6 เดือนแรกของปี 2561 บริษัทฯ มีรายได้จากการขายและบริการรวมทั้งสิ้น 2,093.08 ล้านบาท ลดลง 155.99 ล้านบาท หรือ 6.94% เมื่อเปรียบเทียบกับไตรมาส 2 ปี 2560 (หากไม่รวมรายได้ค่าก่อสร้างภายใต้สัญญาสัมปทาน จะมีรายได้จากการขายและบริการรวมทั้งสิ้น 1,980.48 ล้านบาท ลดลง 120.25 ล้านบาท หรือ 5.72% เมื่อเปรียบเทียบกับช่วงเดียวกันของปี 2560) เนื่องจากปริมาณน้ำดิบจำหน่ายลดลง และมีกำไรสุทธิส่วนที่เป็นของผู้ถือหุ้นบริษัทใหญ่ จำนวน 580.63 ล้านบาท ลดลง 130.27 ล้านบาท หรือ 18.32% เมื่อเปรียบเทียบกับไตรมาส 2 ปี 2560

งบกำไรขาดทุน (ล้านบาท)	ไตรมาสที่ 2 (3 เดือน)				ไตรมาสที่ 2 (6 เดือน)			
	ปี 2560	ปี 2561	เพิ่ม (ลด)	%	ปี 2560	ปี 2561	เพิ่ม (ลด)	%
<b>รายได้จากการขายและบริการ</b>	<b>1,085.83</b>	<b>1,047.68</b>	<b>(38.15)</b>	<b>(3.51%)</b>	<b>2,249.07</b>	<b>2,093.08</b>	<b>(155.99)</b>	<b>(6.94%)</b>
รายได้น้ำดิบ	639.07	592.42	(46.65)	(7.30%)	1,310.05	1,185.16	(124.89)	(9.53%)
รายได้น้ำประปา	361.20	358.86	(2.34)	(0.65%)	708.00	712.36	4.36	0.62%
รายได้ค่าเช่าและค่าบริการ	35.65	39.14	3.49	9.78%	82.68	82.95	0.27	0.33%
รายได้ค่าก่อสร้างภายใต้สัญญาสัมปทาน <sup>1)</sup>	49.92	57.27	7.36	14.73%	148.34	112.60	(35.74)	(24.09%)
<b>ต้นทุนขายและบริการ</b>	<b>520.08</b>	<b>549.97</b>	<b>29.88</b>	<b>5.75%</b>	<b>1,123.39</b>	<b>1,107.11</b>	<b>(16.28)</b>	<b>(1.45%)</b>
ต้นทุนขายน้ำดิบ	230.16	222.00	(8.16)	(3.55%)	492.40	469.93	(22.47)	(4.56%)
ต้นทุนขายน้ำประปา	210.53	242.38	31.85	15.13%	415.74	463.97	48.23	11.60%
ต้นทุนค่าเช่าและค่าบริการ	29.48	28.32	(1.16)	(3.92%)	66.91	60.60	(6.31)	(9.43%)
ต้นทุนค่าก่อสร้างภายใต้สัญญาสัมปทาน <sup>1)</sup>	49.92	57.27	7.36	14.73%	148.34	112.60	(35.74)	(24.09%)
<b>กำไรขั้นต้น</b>	<b>565.75</b>	<b>497.72</b>	<b>(68.03)</b>	<b>(12.03%)</b>	<b>1,125.68</b>	<b>985.97</b>	<b>(139.71)</b>	<b>(12.41%)</b>
รายได้อื่นๆ	9.34	3.31	(6.03)	(64.58%)	29.83	12.85	(16.97)	(56.90%)
ค่าใช้จ่ายในการขายและบริหาร	104.47	108.07	3.60	3.45%	200.68	201.98	1.29	0.65%
<b>กำไรจากการดำเนินงาน</b>	<b>470.62</b>	<b>392.95</b>	<b>(77.67)</b>	<b>(16.50%)</b>	<b>954.83</b>	<b>796.85</b>	<b>(157.98)</b>	<b>(16.55%)</b>
ต้นทุนทางการเงิน	34.42	33.43	(0.99)	(2.89%)	70.71	67.06	(3.66)	(5.17%)
ค่าใช้จ่ายภาษีเงินได้	86.38	78.87	(7.51)	(8.69%)	167.67	143.78	(23.89)	(14.25%)
<b>กำไรสุทธิ</b>	<b>349.82</b>	<b>280.66</b>	<b>(69.17)</b>	<b>(19.77%)</b>	<b>716.45</b>	<b>586.02</b>	<b>(130.43)</b>	<b>(18.21%)</b>
<b>กำไรสุทธิส่วนที่เป็นของผู้ถือหุ้นบริษัทใหญ่</b>	<b>346.97</b>	<b>277.96</b>	<b>(69.01)</b>	<b>(19.89%)</b>	<b>710.90</b>	<b>580.63</b>	<b>(130.27)</b>	<b>(18.32%)</b>
<b>อัตราส่วนกำไรสุทธิต่อหุ้น (EPS)</b>	<b>0.21</b>	<b>0.17</b>	<b>(0.04)</b>	<b>(19.89%)</b>	<b>0.43</b>	<b>0.35</b>	<b>(0.08)</b>	<b>(18.32%)</b>

หมายเหตุ: 1) รายได้และต้นทุนที่จะถูกรับรู้เมื่อมีการก่อสร้างภายใต้สัญญาสัมปทานของกิจการประปาตามมาตรฐานบัญชีเรื่องข้อตกลงสัมปทาน TFRIC12

EBITDA (ล้านบาท)	ไตรมาสที่ 2 (3 เดือน)				ไตรมาสที่ 2 (6 เดือน)			
	ปี 2560	ปี 2561	เพิ่ม (ลด)	%	ปี 2560	ปี 2561	เพิ่ม (ลด)	%
กำไรจากการดำเนินงาน	470.62	392.95	(77.67)	(16.50%)	954.83	796.85	(157.98)	(16.55%)
ค่าเสื่อมราคา	95.77	101.87	6.11	6.38%	191.02	202.01	11.00	5.76%
ค่าตัดจำหน่าย	69.97	73.98	4.01	5.74%	137.67	147.90	10.23	7.43%
<b>EBITDA</b>	<b>636.35</b>	<b>568.81</b>	<b>(67.55)</b>	<b>(10.61%)</b>	<b>1,283.52</b>	<b>1,146.76</b>	<b>(136.76)</b>	<b>(10.65%)</b>

**บริษัท จัดการและพัฒนาทรัพยากรน้ำภาคตะวันออก จำกัด (มหาชน)**  
**คำอธิบายและวิเคราะห์ผลการดำเนินงานของฝ่ายจัดการ สำหรับไตรมาส 2 ปี 2561**

**2. สถานะเศรษฐกิจและอุตสาหกรรม**

ภาพรวมเศรษฐกิจไทยในช่วง 5 เดือนแรกของปี 2561 ขยายตัวดีต่อเนื่อง ตามการส่งออกสินค้าที่ขยายตัวสูง สอดคล้องกับอุปสงค์ต่างประเทศที่ขยายตัวดีและราคาน้ำมันที่ปรับสูงขึ้น ประกอบกับอุปสงค์ในประเทศ ขยายตัวชัดเจนขึ้นต่อเนื่อง โดยการบริโภคภาคเอกชนขยายตัวในทุกหมวดการใช้จ่าย ส่งผลให้การผลิต ภาคอุตสาหกรรมขยายตัวสอดคล้องกัน ด้านการใช้จ่ายภาครัฐและการลงทุนภาคเอกชนขยายตัวในทุกหมวด ขณะที่ภาคการท่องเที่ยวขยายตัวชะลอตัวบ้าง ด้านเสถียรภาพเศรษฐกิจ อัตราเงินเฟ้อทั่วไปเร่งขึ้นตามราคาน้ำมันขายปลีกในประเทศ ราคาก๊าซหุงต้ม และอัตราเงินเฟ้อพื้นฐานที่สูงขึ้น โดยมูลค่าการส่งออกสินค้าขยายตัวร้อยละ 13.1 จากระยะเดียวกันปีก่อน

**3. สถานการณ์น้ำปัจจุบัน**

สถานการณ์น้ำ ณ วันที่ 24 กรกฎาคม 2561 พบว่าแหล่งน้ำของบริษัทฯ ในพื้นที่ชลบุรีและระยองอยู่ในเกณฑ์ปกติ โดยปริมาณน้ำในอ่างเก็บน้ำหลักส่วนใหญ่สูงกว่าค่าเฉลี่ยในระยะ 10 ปีที่ผ่านมา ทั้งนี้จากการคาดการณ์ลักษณะอากาศของกรมอุตุนิยมวิทยา คาดการณ์ว่าปริมาณฝนรวมในภาคตะวันออก เดือนกรกฎาคม มีปริมาณฝนใกล้เคียงค่าปกติ และในเดือนสิงหาคม จะมีปริมาณฝนต่ำกว่าค่าปกติ 5% ทั้งนี้ปริมาณน้ำในอ่างเก็บน้ำหลักของบริษัทฯ ในพื้นที่ชลบุรีและระยองเฉลี่ยอยู่ที่ร้อยละ 55% และ 68% ของความจุอ่างเก็บน้ำตามลำดับ

ปริมาณน้ำ (ล้าน ลบ.ม.)	พื้นที่ชลบุรี		พื้นที่ระยอง			
	บางพระ	หนองค้อ	ดอกทราย	หนองปลาไหล	คลองใหญ่	ประแสร์
ปริมาณน้ำ	65.42	10.99	50.84	114.97	25.66	198.40
ร้อยละของความจุ	56%	51%	64%	70%	64%	80%
ค่าเฉลี่ย (2549 - 2560)	46.45	9.68	44.06	104.23	27.33	152.49
เปรียบเทียบกับค่าเฉลี่ย (2549 - 2560)	18.97	1.31	6.78	10.74	(1.67)	45.91

**4. เหตุการณ์สำคัญ**

เมื่อวันที่ 12 กรกฎาคม 2561 TRIS RATING ได้ประกาศคงอันดับเครดิตองค์กรและอันดับเครดิตหุ้นกู้ไม่ด้อยสิทธิ ไม่มีหลักประกันของบริษัทที่ระดับ “A+” ด้วยแนวโน้ม “Stable” ซึ่งสะท้อนถึงสถานะที่แข็งแกร่งของบริษัทฯ ในฐานะผู้ประกอบการรายสำคัญที่มีโครงข่ายท่อส่ง น้ำดิบครอบคลุมพื้นที่เขตชายฝั่งทะเลภาคตะวันออก ตลอดจนการมีอัตรากำไรที่สูงและกระแสเงินสดที่สม่ำเสมอ

**5. ธุรกิจน้ำดิบ**

บริษัทฯ มีรายได้จากการขายน้ำดิบ สำหรับ 6 เดือนแรกของปี 2561 จำนวน 1,185.16 ล้านบาท ลดลง 124.89 ล้านบาท หรือ 9.53% เมื่อเปรียบเทียบกับ 6 เดือนแรกของปี 2560 โดยมีปริมาณน้ำดิบจำหน่ายรวม 108.64 ล้าน ลบ.ม. (ไม่รวมปริมาณน้ำดิบที่ส่งให้กิจการประปาของบริษัทฯ และบริษัทย่อย จำนวน 14.92 ล้าน ลบ.ม.) ลดลง 12.41 ล้าน ลบ.ม. หรือ 10.25% เมื่อเปรียบเทียบกับไตรมาส 2 ปี 2560 เนื่องจากลูกค้าใช้น้ำลดลงในช่วงที่มีปริมาณน้ำฝนมาก โดยเฉพาะในกลุ่มอุปโภคบริโภค โดยปัจจุบันราคาจำหน่ายน้ำดิบเฉลี่ย เท่ากับ 10.91 บาท/ลบ.ม. เพิ่มขึ้น จำนวน 0.09 บาท/ลบ.ม. หรือ 0.80% เนื่องจากสัดส่วนน้ำดิบที่จำหน่ายให้กับลูกค้ากลุ่มอุปโภคบริโภคซึ่งมีอัตราค่าน้ำดิบที่ต่ำกว่ามีปริมาณลดลง

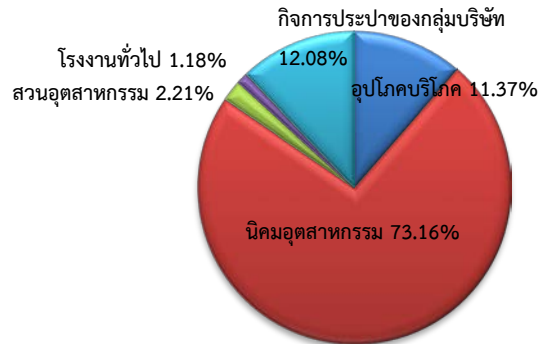
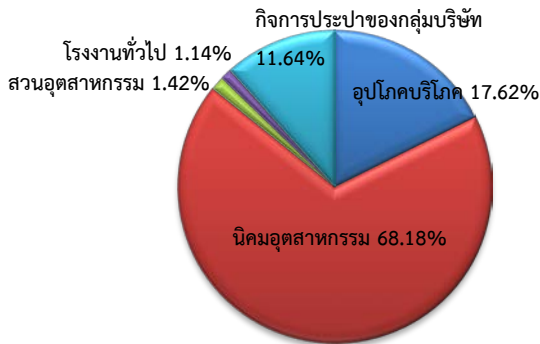
ปริมาณน้ำดิบจำหน่าย (ล้าน ลบ.ม.)	ไตรมาสที่ 2 (3 เดือน)				ไตรมาสที่ 2 (6 เดือน)			
	ปี 2560	ปี 2561	เพิ่ม (ลด)	%	ปี 2560	ปี 2561	เพิ่ม (ลด)	%
ปริมาณน้ำดิบที่ส่งจ่าย	67.02	61.64	(5.38)	(8.02%)	136.99	123.57	(13.43)	(9.80%)
หัก ปริมาณน้ำดิบที่ใช้ในกิจการประปาของบริษัท	7.98	7.20	(0.78)	(9.75%)	15.94	14.92	(1.02)	(6.39%)
<b>ปริมาณน้ำดิบจำหน่าย</b>	<b>59.04</b>	<b>54.44</b>	<b>(4.60)</b>	<b>(7.79%)</b>	<b>121.05</b>	<b>108.64</b>	<b>(12.41)</b>	<b>(10.25%)</b>

**บริษัท จัดการและพัฒนาทรัพยากรน้ำภาคตะวันออก จำกัด (มหาชน)**  
**คำอธิบายและวิเคราะห์ผลการดำเนินงานของฝ่ายจัดการ สำหรับไตรมาส 2 ปี 2561**

**ปริมาณน้ำดิบสุบจ่าย จำแนกตามกลุ่มลูกค้า (รวมปริมาณน้ำดิบที่ส่งให้กิจการประปาในกลุ่มบริษัท)**

ม.ค.-มิ.ย. 2560 = 136.99 ล้าน ลบ.ม.

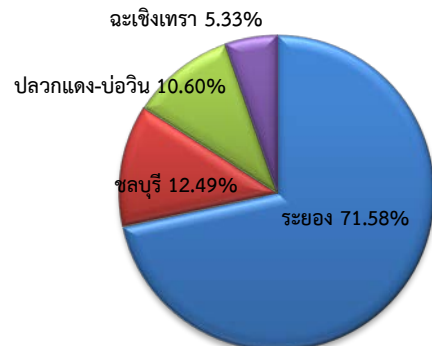
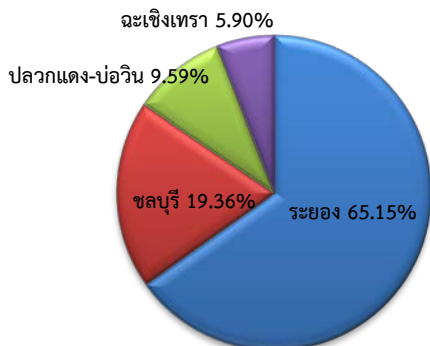
ม.ค.-มิ.ย. 2561 = 123.57 ล้าน ลบ.ม.



**ปริมาณน้ำดิบสุบจ่าย จำแนกตามพื้นที่ (รวมปริมาณน้ำดิบที่ส่งให้กิจการประปาในกลุ่มบริษัท)**

ม.ค.-มิ.ย. 2560 = 136.99 ล้าน ลบ.ม.

ม.ค.-มิ.ย. 2561 = 123.57 ล้าน ลบ.ม.



กำไรขั้นต้นธุรกิจน้ำดิบ สำหรับ 6 เดือนแรกของปี 2561 เท่ากับ 715.23 ล้านบาท ลดลง 102.42 ล้านบาท หรือ 12.53% เมื่อเปรียบเทียบกับช่วงเดียวกันของปี 2560 สาเหตุหลักจากรายได้น้ำดิบที่ลดลงจากการใช้น้ำของกลุ่มลูกค้าอุปโภคบริโภค และการซื้อน้ำดิบจากแหล่งน้ำเอกชน อย่างไรก็ตามค่าไฟฟ้าของบริษัทฯ ลดลง 61.83 ล้านบาท เนื่องจากบริษัทฯ สามารถหยุดผันน้ำจากอ่างเก็บน้ำหนองปลาไหลไปให้พื้นที่ชลบุรี เนื่องจากแหล่งน้ำในพื้นที่ชลบุรีจึงมีความเพียงพอต่อความต้องการใช้น้ำในปัจจุบัน ทำให้อัตรากำไรขั้นต้นลดลงเหลือ 60.35%

ต้นทุนขายน้ำดิบ (ล้านบาท)	ไตรมาสที่ 2 (3 เดือน)				ไตรมาสที่ 2 (6 เดือน)			
	ปี 2560	ปี 2561	เพิ่ม (ลด)	%	ปี 2560	ปี 2561	เพิ่ม (ลด)	%
รายได้จากการจำหน่ายน้ำดิบ	639.07	592.42	(46.65)	(7.30%)	1,310.05	1,185.16	(124.89)	(9.53%)
ต้นทุนขายน้ำดิบ	230.16	222.00	(8.16)	(3.55%)	492.40	469.93	(22.46)	(4.56%)
ค่าน้ำดิบ	30.69	51.29	20.60	67.12%	65.16	84.87	19.71	30.24%
ค่าไฟฟ้า	80.73	48.95	(31.78)	(39.36%)	191.91	130.08	(61.83)	(32.22%)
ค่าเสื่อมราคา	73.50	75.79	2.29	3.12%	145.85	150.12	4.27	2.93%
ค่าซ่อมบำรุง	14.44	12.21	(2.22)	(15.39%)	24.98	32.39	7.41	29.68%
ค่าใช้จ่ายอื่นๆ	30.81	33.75	2.95	9.57%	64.49	72.47	7.98	12.37%
<b>กำไรขั้นต้น</b>	<b>408.91</b>	<b>370.42</b>	<b>(38.49)</b>	<b>(9.41%)</b>	<b>817.65</b>	<b>715.23</b>	<b>(102.42)</b>	<b>(12.53%)</b>
<b>อัตรากำไรขั้นต้น</b>	<b>63.99%</b>	<b>62.53%</b>			<b>62.41%</b>	<b>60.35%</b>		

**บริษัท จัดการและพัฒนาทรัพยากรน้ำภาคตะวันออก จำกัด (มหาชน)**  
**คำอธิบายและวิเคราะห์ผลการดำเนินงานของฝ่ายจัดการ สำหรับไตรมาส 2 ปี 2561**

### 6. ธุรกิจน้ำประปา

บริษัทฯ มีรายได้จากการขายน้ำประปา สำหรับ 6 เดือนแรกของปี 2561 จำนวน 712.36 ล้านบาท เพิ่มขึ้น 4.36 ล้านบาท หรือ 0.62% เมื่อเปรียบเทียบกับช่วงเดียวกันของปี 2560 โดยมีปริมาณน้ำประปาจำหน่ายรวม 47.89 ล้าน ลบ.ม. ลดลง 0.19 ล้าน ลบ.ม. หรือ 0.40% เมื่อเปรียบเทียบกับปี 2560

ปริมาณน้ำประปาจำหน่าย (ล้าน ลบ.ม.)	ไตรมาสที่ 2 (3 เดือน)				ไตรมาสที่ 2 (6 เดือน)			
	ปี 2560	ปี 2561	เพิ่ม (ลด)	%	ปี 2560	ปี 2561	เพิ่ม (ลด)	%
ปริมาณน้ำประปาจำหน่ายของบริษัทฯ	5.35	5.32	(0.03)	(0.55%)	10.56	10.53	(0.03)	(0.32%)
ปริมาณน้ำประปาจำหน่ายของบริษัทย่อย	19.28	18.76	(0.52)	(2.72%)	37.52	37.36	(0.16)	(0.42%)
<b>รวมปริมาณน้ำประปาจำหน่าย</b>	<b>24.63</b>	<b>24.07</b>	<b>(0.55)</b>	<b>(2.25%)</b>	<b>48.08</b>	<b>47.89</b>	<b>(0.19)</b>	<b>(0.40%)</b>

กำไรขั้นต้นธุรกิจน้ำประปา สำหรับ 6 เดือนแรกของปี 2561 เท่ากับ 248.39 ล้านบาท ลดลง 43.87 ล้านบาท หรือ 15.01% เมื่อเปรียบเทียบกับช่วงเดียวกันของปี 2560 โดยมีอัตรากำไรขั้นต้นลดลงเป็น 34.87% เนื่องจากค่าน้ำดิบที่เพิ่มขึ้น 14.76 ล้านบาท จากการที่สัมปทานบางแห่งมีการซื้อน้ำดิบจากแหล่งน้ำเอกชนมากขึ้น และค่าเสื่อมราคาเพิ่มขึ้น 14.28 ล้านบาท จากการตัดจำหน่ายค่าเสื่อมราคาสินทรัพย์สัมปทานของกิจการประปาที่มีการขยายกำลังการผลิต

ต้นทุนขายน้ำประปา (ล้านบาท)	ไตรมาสที่ 2 (3 เดือน)				ไตรมาสที่ 2 (6 เดือน)			
	ปี 2560	ปี 2561	เพิ่ม (ลด)	%	ปี 2560	ปี 2561	เพิ่ม (ลด)	%
รายได้จากการจำหน่ายน้ำประปา	361.20	358.86	(2.34)	(0.65%)	708.00	712.36	4.36	0.62%
<b>ต้นทุนขายน้ำประปา</b>	<b>210.53</b>	<b>242.38</b>	<b>31.85</b>	<b>15.13%</b>	<b>415.74</b>	<b>463.97</b>	<b>48.23</b>	<b>11.60%</b>
ค่าน้ำดิบ	33.87	43.77	9.90	29.25%	71.40	86.15	14.76	20.67%
ค่าไฟฟ้า	36.92	36.17	(0.75)	(2.03%)	72.28	71.83	(0.45)	(0.62%)
ค่าสารเคมี	6.96	10.60	3.64	52.23%	11.98	16.63	4.65	38.79%
คชจ.พนักงาน + Outsources	48.41	54.15	5.73	11.85%	93.96	101.30	7.34	7.81%
ค่าเสื่อมราคา	74.54	80.32	5.79	7.77%	147.18	161.46	14.28	9.70%
ค่าใช้จ่ายอื่นๆ	9.84	17.37	7.53	76.53%	18.95	26.60	7.65	40.38%
<b>กำไรขั้นต้น</b>	<b>150.66</b>	<b>116.48</b>	<b>(34.19)</b>	<b>(22.69%)</b>	<b>292.26</b>	<b>248.39</b>	<b>(43.87)</b>	<b>(15.01%)</b>
<b>อัตรากำไรขั้นต้น</b>	<b>41.71%</b>	<b>32.46%</b>			<b>41.28%</b>	<b>34.87%</b>		

### 7. การวิเคราะห์สถานะการเงิน

ฐานะการเงิน (ล้านบาท)	ปี 2560	ปี 2561	เพิ่ม (ลด)	%
	ไตรมาส 4	ไตรมาส 2		
สินทรัพย์รวม	19,482.62	19,608.23	125.61	0.64%
หนี้สินรวม	9,052.71	9,002.88	(49.83)	(0.55%)
ส่วนของผู้ถือหุ้น	10,429.91	10,605.35	175.44	1.68%
<b>- ส่วนของบริษัทใหญ่</b>	<b>10,242.56</b>	<b>10,422.20</b>	<b>179.64</b>	<b>1.75%</b>

**บริษัท จัดการและพัฒนาทรัพยากรน้ำภาคตะวันออก จำกัด (มหาชน)**  
**คำอธิบายและวิเคราะห์ผลการดำเนินงานของฝ่ายจัดการ สำหรับไตรมาส 2 ปี 2561**

**1) สินทรัพย์** บริษัทฯ มีสินทรัพย์รวม ณ 30 มิถุนายน 2561 จำนวน 19,608.23 ล้านบาท เพิ่มขึ้นจากสิ้น ปี 2560 จำนวน 125.61 ล้านบาท หรือ 0.64% โดยมีรายการหลักที่เปลี่ยนแปลง ดังนี้

- เงินสดและเงินลงทุนชั่วคราว จำนวน 510.39 ล้านบาท เพิ่มขึ้นจากสิ้นปี 2560 จำนวน 79.87 ล้านบาท สาเหตุหลักจากเงินสดที่ได้รับจากการดำเนินงานของไตรมาส 2 ปี 2561 สุทธิกับการลงทุนในที่ดิน อาคาร และอุปกรณ์และเงินจ่ายล่วงหน้าค่าก่อสร้าง การลงทุนในสินทรัพย์สัมปทาน การจ่ายดอกเบี้ย และการจ่ายปันผล

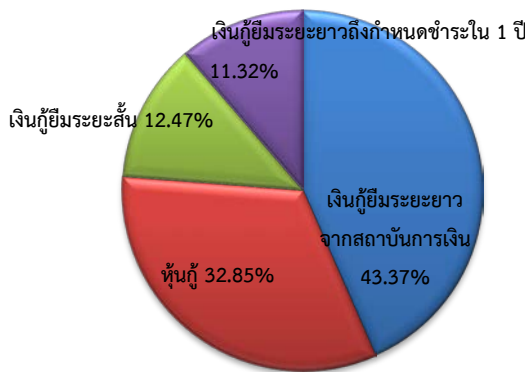
- สินทรัพย์ไม่หมุนเวียนอื่น จำนวน 403.27 ล้านบาท เพิ่มขึ้นจากสิ้นปี 2560 จำนวน 52.37 ล้านบาท สาเหตุหลักจากค่าจ้างล่วงหน้าในโครงการลงทุนและเบี้ยประกันภัยทรัพย์สิน

**2) หนี้สิน** บริษัทฯ มีหนี้สินรวม ณ 30 มิถุนายน 2561 จำนวน 9,002.88 ล้านบาท ลดลงจากสิ้นปี 2560 จำนวน 49.83 ล้านบาท หรือ 0.55% โดยมีรายการหลักที่เปลี่ยนแปลง ดังนี้

- เงินกู้ยืมระยะสั้นจากสถาบันการเงิน จำนวน 910.00 ล้านบาท เพิ่มขึ้นจากสิ้นไตรมาส 1 ปี 2561 จำนวน 827.00 ล้านบาท สาเหตุหลักจากการเบิกถอนเงินกู้ระยะสั้นเพื่อบริหารสภาพคล่อง

- เงินกู้ยืมระยะยาวจากสถาบันการเงิน จำนวน 3,116.20 ล้านบาท ลดลงจากสิ้นปี 2561 จำนวน 826.20 ล้านบาท สาเหตุหลักจากการชำระคืนเงินกู้ยืมระยะยาวที่ครบกำหนดชำระ จำนวน 808.20 ล้านบาท

**องค์ประกอบหนี้สินที่มีภาระดอกเบี้ยจำนวนรวม 7,300.16 ล้านบาท**



**หมายเหตุ:** ตามสัญญาเงินกู้ระยะยาวและหนี้กู้ยืมให้บริษัทดำรงอัตราส่วน D/E Ratio ในอัตราไม่เกิน 2 เท่า ทั้งนี้ ในส่วนของสัญญาเงินกู้ระยะยาวมีเงื่อนไขให้ดำรงอัตราส่วน DSCR เพิ่มเติมด้วย โดยกำหนดให้ไม่น้อยกว่า 1.1 เท่า

**3) ส่วนของผู้ถือหุ้น** บริษัทฯ มีส่วนของผู้ถือหุ้นส่วนของบริษัทใหญ่ ณ 30 มิถุนายน 2561 จำนวน 10,422.20 ล้านบาท เพิ่มขึ้นจากสิ้นปี 2560 จำนวน 179.64 ล้านบาท หรือ 1.75% เนื่องจากการรับรู้กำไรสุทธิ 6 เดือนแรกของปี 2561

**8. การวิเคราะห์สภาพคล่องและความเพียงพอของเงินทุน**

ใน 6 เดือนแรกของปี 2561 บริษัทฯ มีเงินสดและรายการเทียบเท่าเงินสดต้นงวดยกมา 37.48 ล้านบาท โดยในไตรมาส 2 ปี 2561 มีเงินสดสุทธิเพิ่มขึ้น 78.10 ล้านบาท ประกอบด้วยรายการ ดังนี้

**1) เงินสดสุทธิได้มาจากกิจกรรมดำเนินงาน** จำนวน 900.05 ล้านบาท จากผลกำไรสุทธิและจากการเปลี่ยนแปลงในสินทรัพย์ และหนี้สินจากการดำเนินงาน

**บริษัท จัดการและพัฒนาทรัพยากรน้ำภาคตะวันออก จำกัด (มหาชน)**  
**คำอธิบายและวิเคราะห์ผลการดำเนินงานของฝ่ายจัดการ สำหรับไตรมาส 2 ปี 2561**

2) เงินสดสุทธิใช้ไปในกิจกรรมการลงทุน จำนวน 368.65 ล้านบาท โดยหลักจากการลงทุนในที่ดิน อาคาร และอุปกรณ์และเงินจ่ายล่วงหน้าค่าก่อสร้าง จำนวน 206.91 ล้านบาท การลงทุนในสินทรัพย์สัมปทาน จำนวน 122.35 ล้านบาท และเงินสดจ่ายดอกเบี้ยเงินกู้โครงการก่อสร้าง จำนวน 43.54 ล้านบาท

3) เงินสดสุทธิใช้ไปในกิจกรรมจัดหาเงิน จำนวน 453.30 ล้านบาท โดยหลักจากการจ่ายชำระเงินกู้ยืมระยะยาว จำนวน 808.20 ล้านบาท และเงินปันผลจ่ายจำนวน 404.27 ล้านบาท สุทธิกับการกู้ยืมเงินระยะสั้นเพื่อบริหารสภาพคล่อง จำนวน 827.00 ล้านบาท

**9. การวิเคราะห์อัตราส่วนทางการเงินที่สำคัญ**

อัตราส่วนทางการเงิน	ปี 2560 ไตรมาส 2	ปี 2561 ไตรมาส 2
<b>อัตราส่วนสภาพคล่อง</b>		
อัตราส่วนเงินทุนหมุนเวียน (เท่า)	0.30	0.44
<b>อัตราส่วนแสดงความสามารถในการทำกำไร<sup>(1)</sup></b>		
อัตรากำไรขั้นต้น / รายได้ขายและบริการ (%)	53.59%	49.69%
อัตรากำไรสุทธิ / รายได้ขายและบริการ (%)	34.10%	28.16%
<b>อัตราส่วนแสดงประสิทธิภาพในการดำเนินงาน</b>		
อัตราผลตอบแทนต่อส่วนผู้ถือหุ้น (ROE) (%)	13.04%	10.68%
อัตราผลตอบแทนต่อสินทรัพย์ (ROA) (%)	6.60%	5.59%
<b>อัตราส่วนโครงสร้างทางการเงินและภาระหนี้สิน</b>		
อัตราส่วนหนี้สินต่อส่วนผู้ถือหุ้น (เท่า)	0.92	0.86
อัตราส่วนความสามารถในการชำระดอกเบี้ยและเงินต้น (DSCR) (เท่า)	2.25	2.09

หมายเหตุ: (1) อัตรากำไรขั้นต้น และอัตรากำไรสุทธิ ไม่รวมรายได้อื่นๆ ภายใต้สัญญาสัมปทานและรายได้อื่นๆ

โดยสรุปผลการดำเนินงานใน 6 เดือนแรกของปี 2561 ของบริษัทฯ และบริษัทย่อย มีกำไรสุทธิลดลงเมื่อเปรียบเทียบกับช่วงเดียวกันของปี 2560 เนื่องจากปริมาณน้ำจำหน่ายลดลง โดยมีอัตรากำไรขั้นต้นเท่ากับ 49.69% และอัตรากำไรสุทธิเท่ากับ 28.16% อัตราผลตอบแทนต่อส่วนผู้ถือหุ้น (ROE) ลดลงเป็น 10.68% และอัตราผลตอบแทนต่อสินทรัพย์ (ROA) ลดลงเป็น 5.59% ลดลงจากไตรมาส 2 ปี 2560 เนื่องจากกำไรสุทธิลดลง สำหรับสภาพคล่องของไตรมาส 2 ปี 2561 อัตราส่วนเงินทุนหมุนเวียนเพิ่มขึ้น ในขณะที่อัตราส่วนหนี้สินต่อส่วนผู้ถือหุ้นลดลงอยู่ที่ 0.86 เท่า จากการชำระคืนเงินกู้ ความสามารถในการชำระหนี้ของบริษัทยังคงอยู่ในเกณฑ์ดีโดยมีอัตราส่วนความสามารถในการชำระดอกเบี้ยและเงินต้น (DSCR) ที่ 2.09 เท่า ใกล้เคียงกับปีก่อน