

บริษัท จัดการและพัฒนาทรัพยากรน้ำภาคตะวันออก จำกัด (มหาชน)
คำอธิบายและวิเคราะห์ผลการดำเนินงานของฝ่ายจัดการ ไตรมาส 3 ปี 2561

1. สรุปภาพรวมการวิเคราะห์ผลการดำเนินงาน

ในภาพรวมผลการดำเนินงานสำหรับ 9 เดือนแรกของปี 2561 บริษัทฯ มีรายได้จากการขายและบริการรวมทั้งสิ้น 3,170.91 ล้านบาท ลดลง 97.23 ล้านบาท หรือ 2.98% เมื่อเปรียบเทียบกับช่วงเดียวกันของปี 2560 (หากไม่รวมรายได้ค่าก่อสร้างภายใต้สัญญาสัมปทาน จะมีรายได้จากการขายและบริการรวมทั้งสิ้น 2,999.93 ล้านบาท ลดลง 75.88 ล้านบาท หรือ 2.47% เมื่อเปรียบเทียบกับช่วงเดียวกันของปี 2560) เนื่องจากปริมาณน้ำดิบจำหน่ายลดลง และมีกำไรสุทธิส่วนที่เป็นของผู้ถือหุ้นบริษัทใหญ่ จำนวน 881.03 ล้านบาท ลดลง 117.60 ล้านบาท หรือ 11.78%

งบกำไรขาดทุน (ล้านบาท)	ไตรมาสที่ 3 (3 เดือน)				ไตรมาสที่ 3 (9 เดือน)			
	ปี 2560	ปี 2561	เพิ่ม (ลด)	%	ปี 2560	ปี 2561	เพิ่ม (ลด)	%
รายได้จากการขายและบริการ	1,019.08	1,077.84	58.76	5.77%	3,268.14	3,170.91	(97.23)	(2.98%)
รายได้น้ำดิบ	575.68	620.57	44.89	7.80%	1,885.72	1,805.73	(79.99)	(4.24%)
รายได้น้ำประปา	361.41	364.08	2.67	0.74%	1,069.41	1,076.44	7.03	0.66%
รายได้ค่าเช่าและค่าบริการ	37.99	34.80	(3.19)	(8.41%)	120.67	117.75	(2.92)	(2.42%)
รายได้ค่าก่อสร้างภายใต้สัญญาสัมปทาน ¹⁾	44.00	58.39	14.39	32.70%	192.34	170.99	(21.36)	(11.10%)
ต้นทุนขายและบริการ	516.49	534.60	18.10	3.50%	1,639.88	1,641.70	1.82	0.11%
ต้นทุนขายน้ำดิบ	219.95	228.99	9.05	4.11%	712.34	698.93	(13.42)	(1.88%)
ต้นทุนขายน้ำประปา	220.99	219.59	(1.40)	(0.63%)	636.73	671.51	34.78	5.46%
ต้นทุนค่าเช่าและค่าบริการ	31.56	27.63	(3.93)	(12.47%)	98.47	100.29	1.82	1.84%
ต้นทุนค่าก่อสร้างภายใต้สัญญาสัมปทาน ¹⁾	44.00	58.39	14.39	32.70%	192.34	170.99	(21.36)	(11.10%)
กำไรขั้นต้น	502.58	543.24	40.66	8.09%	1,628.26	1,529.21	(99.05)	(6.08%)
รายได้อื่นๆ	10.02	12.03	2.01	20.03%	39.85	24.89	(14.97)	(37.55%)
ค่าใช้จ่ายในการขายและบริการ	100.45	134.21	33.76	33.61%	301.13	336.19	35.06	11.64%
กำไรจากการดำเนินงาน	412.15	421.06	8.90	2.16%	1,366.98	1,217.90	(149.08)	(10.91%)
ต้นทุนทางการเงิน	35.10	35.33	0.23	0.65%	105.82	102.39	(3.43)	(3.24%)
ค่าใช้จ่ายภาษีเงินได้	86.45	82.22	(4.23)	(4.89%)	254.11	225.99	(28.12)	(11.07%)
กำไรสุทธิ	290.60	303.51	12.91	4.44%	1,007.05	889.53	(117.53)	(11.67%)
กำไรสุทธิส่วนที่เป็นของผู้ถือหุ้นบริษัทใหญ่	287.74	300.41	12.67	4.40%	998.63	881.03	(117.60)	(11.78%)
อัตราส่วนกำไรสุทธิต่อหุ้น (EPS)	0.17	0.18	0.01	4.40%	0.60	0.53	(0.07)	(11.78%)

หมายเหตุ: 1) รายได้และต้นทุนที่จะถูกรับรู้เมื่อมีการก่อสร้างภายใต้สัญญาสัมปทานของกิจการประปาตามมาตรฐานบัญชีเรื่องข้อตกลงสัมปทาน TFRIC12

EBITDA (ล้านบาท)	ไตรมาสที่ 3 (3 เดือน)				ไตรมาสที่ 3 (9 เดือน)			
	ปี 2560	ปี 2561	เพิ่ม (ลด)	%	ปี 2560	ปี 2561	เพิ่ม (ลด)	%
กำไรจากการดำเนินงาน	412.15	421.06	8.90	2.16%	1,366.98	1,217.90	(149.08)	(10.91%)
ค่าเสื่อมราคา	98.71	102.89	4.18	4.24%	289.72	304.90	15.18	5.24%
ค่าตัดจำหน่าย	71.75	76.13	4.39	6.12%	209.42	224.04	14.62	6.98%
EBITDA	582.60	600.08	17.47	3.00%	1,866.12	1,746.84	(119.28)	(6.39%)

2. สถานะเศรษฐกิจและอุตสาหกรรม

ภาพรวมเศรษฐกิจไทยใน 3 ไตรมาสแรกของปี 2561 ขยายตัวต่อเนื่อง การผลิตและส่งออกสินค้าขยายตัวได้ดี โดยเฉพาะกลุ่มยานยนต์และอิเล็กทรอนิกส์ แต่มีการชะลอตัวในบางสินค้า เช่น สินค้าอุปโภค อุปสงค์ในประเทศขยายตัวดีขึ้นตามรายได้ครัวเรือน โดยมีการขยายตัวทุกหมวดการใช้จ่าย ส่งผลให้การผลิตภาคอุตสาหกรรมขยายตัวสอดคล้องกัน ด้านการลงทุนภาคเอกชนขยายตัวเล็กน้อยเนื่องทั้งในภาคการผลิตและบริการ โดยส่วนใหญ่เป็นการลงทุนเพื่อปรับปรุงประสิทธิภาพการผลิตเดิมของเอกชน ขณะที่ภาคการท่องเที่ยวโดยรวมขยายตัวต่อเนื่องในทุกภูมิภาค โดยมีปริมาณนักท่องเที่ยวที่เพิ่มขึ้น เป็นนักท่องเที่ยวทั้งในประเทศ และต่างประเทศ แต่นักท่องเที่ยวจีนมีปริมาณลดลงในรอบ 1 ปี

บริษัท จัดการและพัฒนาทรัพยากรน้ำภาคตะวันออก จำกัด (มหาชน)
คำอธิบายและวิเคราะห์ผลการดำเนินงานของฝ่ายจัดการ สำหรับไตรมาส 3 ปี 2561

จากเหตุการณ์เรื้อรังที่จังหวัดภูเก็ต ด้านเสถียรภาพเศรษฐกิจ อัตราเงินเฟ้อทั่วไปเร่งขึ้นตามค่าจ้างขั้นต่ำที่ปรับเพิ่มขึ้น ราคาน้ำมันในตลาดโลก รวมถึงราคาสินค้าโภคภัณฑ์ต่างๆ โดยคาดว่าราคาสินค้าในประเทศจะทยอยปรับขึ้นโดยเน้นที่สินค้ากลุ่มตลาดกลาง - บน

ในไตรมาส 4 ปี 2561 คาดว่าต้นทุนการผลิตยังมีแนวโน้มปรับตัวสูงขึ้นอย่างต่อเนื่องตามแนวโน้มราคาน้ำมัน และราคาสินค้าโภคภัณฑ์ อย่างไรก็ตาม ภาพรวมเศรษฐกิจไทยในไตรมาส 4 ยังคงมีการขยายตัวต่อเนื่องตามอุปสงค์จากทั้งในประเทศและต่างประเทศ

3. สถานการณ์น้ำปัจจุบัน

สถานการณ์น้ำ ณ วันที่ 2 พฤศจิกายน 2561 พบว่าแหล่งน้ำของบริษัทฯ ในพื้นที่ชลบุรีและระยองอยู่ในเกณฑ์ดี โดยปริมาณน้ำในอ่างเก็บน้ำหลักส่วนใหญ่สูงกว่าค่าเฉลี่ยในระยะ 10 ปีที่ผ่านมา ทั้งนี้จากการคาดการณ์ลักษณะอากาศของกรมอุตุนิยมวิทยา คาดการณ์ว่าปริมาณฝนรวมในภาคตะวันออก เดือนพฤศจิกายน และธันวาคม จะมีปริมาณฝนต่ำกว่าค่าปกติ และในเดือนมกราคม จะมีปริมาณฝนใกล้เคียงกับค่าปกติ ทั้งนี้ปริมาณน้ำในอ่างเก็บน้ำหลักของบริษัทฯ ในพื้นที่ชลบุรีและระยองเฉลี่ยอยู่ที่ร้อยละ 83% และ 98% ของความจุอ่างเก็บน้ำตามลำดับ

ปริมาณน้ำ (ล้าน ลบ.ม.)	พื้นที่ชลบุรี		พื้นที่ระยอง			
	บางพระ	หนองค้อ	ดอกทราย	หนองปลาไหล	คลองใหญ่	ประแสร์
ปริมาณน้ำ	95.92	19.46	78.82	166.86	39.38	282.06
ร้อยละของความจุ	82%	91%	99%	102%	98%	96%
ค่าเฉลี่ย (2549 - 2560)	76.18	16.52	69.46	154.18	39.50	253.89
เปรียบเทียบกับค่าเฉลี่ย (2549 - 2560)	19.74	2.94	9.36	12.68	(0.13)	28.17

4. เหตุการณ์สำคัญ

เมื่อวันที่ 12 กรกฎาคม 2561 TRIS RATING ได้ประกาศคงอันดับเครดิตองค์กรและอันดับเครดิตหุ้นกู้ไม่ด้อยสิทธิ ไม่มีหลักประกันของบริษัทฯ ที่ระดับ “A+” ด้วยแนวโน้ม “Stable” ซึ่งสะท้อนถึงสถานะที่แข็งแกร่งของบริษัทฯ ในฐานะผู้ประกอบการรายสำคัญที่มีโครงข่ายท่อส่ง น้ำดิบครอบคลุมพื้นที่เขตชายฝั่งทะเลภาคตะวันออก ตลอดจนการมีอัตรากำไรที่สูงและกระแสเงินสดที่สม่ำเสมอ

ที่ประชุมคณะกรรมการบริษัทฯ ครั้งที่ 9/2561 เมื่อวันที่ 9 สิงหาคม 2561 ได้มีมติอนุมัติการจ่ายเงินปันผลระหว่างกาล จากกำไรสุทธิสำหรับงวดระยะเวลาหกเดือนสิ้นสุด 30 มิถุนายน 2561 ในอัตรา 0.20 บาทต่อหุ้น คิดเป็นเงินปันผลจ่ายรวมทั้งสิ้น 332.75 ล้านบาท โดยมีวันกำหนดรายชื่อผู้มีสิทธิได้รับเงินปันผลในวันที่ 23 สิงหาคม 2561 และจ่ายเงินปันผลในวันที่ 5 กันยายน 2561

เมื่อวันที่ 24 สิงหาคม 2561 บริษัทฯ ลงนามสัญญาซื้อขายน้ำอุตสาหกรรมกับบริษัท กัลฟ์ พีดี จำกัด ซึ่งเป็นบริษัทย่อยของบริษัทฯ กัลฟ์ เอ็นเนอร์จี ดีเวลลอปเม้นท์ จำกัด (มหาชน) เป็นระยะเวลา 25 ปี

5. ธุรกิจน้ำดิบ

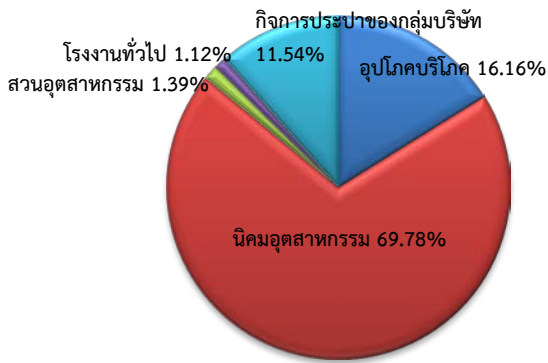
บริษัทฯ มีรายได้จากการขายน้ำดิบ สำหรับ 9 เดือนของปี 2561 จำนวน 1,805.73 ล้านบาท ลดลง 79.99 ล้านบาท หรือ 4.24% เมื่อเปรียบเทียบกับ 9 เดือนของปี 2560 โดยมีปริมาณน้ำดิบจำหน่ายรวม 165.81 ล้าน ลบ.ม. (ไม่รวมปริมาณน้ำดิบที่ส่งให้กิจการประปาของบริษัทฯ และบริษัทย่อย จำนวน 22.32 ล้าน ลบ.ม.) ลดลง 8.15 ล้าน ลบ.ม. หรือ 4.69% เมื่อเปรียบเทียบกับช่วงเดียวกันของปี 2560 เนื่องจากลูกค้าใช้น้ำลดลงในช่วงไตรมาสที่ 1 และไตรมาสที่ 2 โดยเฉพาะในกลุ่มอุปโภคบริโภค โดยปัจจุบันราคาจำหน่ายน้ำดิบเฉลี่ย เท่ากับ 10.89 บาท/ลบ.ม. เพิ่มขึ้น จำนวน 0.05 บาท/ลบ.ม. หรือ 0.47% เนื่องจากสัดส่วนน้ำดิบที่จำหน่ายให้กับลูกค้ากลุ่มอุปโภคบริโภคซึ่งมีอัตราค่าน้ำดิบที่ต่ำกว่ามีปริมาณลดลง

ปริมาณน้ำดิบจำหน่าย (ล้าน ลบ.ม.)	ไตรมาสที่ 3 (3 เดือน)				ไตรมาสที่ 3 (9 เดือน)			
	ปี 2560	ปี 2561	เพิ่ม (ลด)	%	ปี 2560	ปี 2561	เพิ่ม (ลด)	%
ปริมาณน้ำดิบที่ส่งจ่าย	59.67	64.56	4.89	8.19%	196.67	188.13	(8.54)	(4.34%)
หัก ปริมาณน้ำดิบที่ใช้ในกิจการประปาของบริษัท	6.76	7.39	0.64	9.41%	22.70	22.32	(0.38)	(1.68%)
ปริมาณน้ำดิบจำหน่าย	52.92	57.17	4.25	8.04%	173.97	165.81	(8.15)	(4.69%)

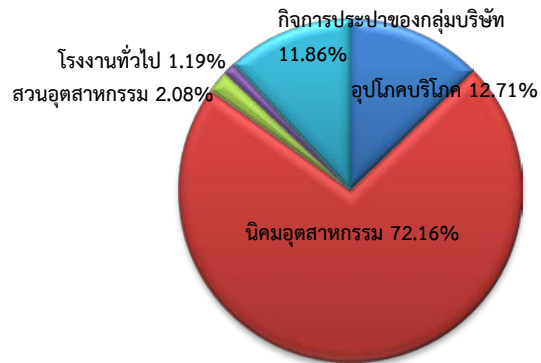
บริษัท จัดการและพัฒนาทรัพยากรน้ำภาคตะวันออก จำกัด (มหาชน)
คำอธิบายและวิเคราะห์ผลการดำเนินงานของฝ่ายจัดการ สำหรับไตรมาส 3 ปี 2561

ปริมาณน้ำดิบสุบจ่าย จำแนกตามกลุ่มลูกค้า (รวมปริมาณน้ำดิบที่ส่งให้กิจการประปาในกลุ่มบริษัท)

ม.ค.-ก.ย. 2560 = 196.67 ล้าน ลบ.ม.

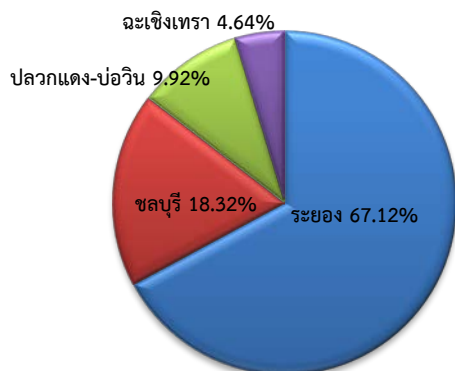


ม.ค.-ก.ย. 2561 = 188.13 ล้าน ลบ.ม.

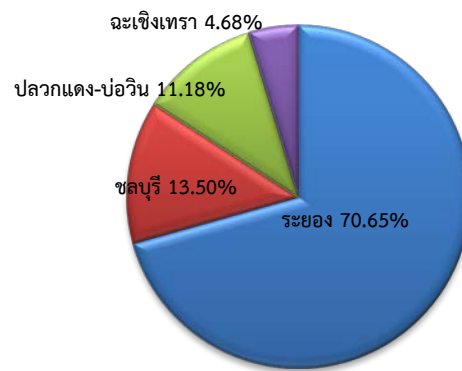


ปริมาณน้ำดิบสุบจ่าย จำแนกตามพื้นที่ (รวมปริมาณน้ำดิบที่ส่งให้กิจการประปาในกลุ่มบริษัท)

ม.ค.-ก.ย. 2560 = 196.67 ล้าน ลบ.ม.



ม.ค.-ก.ย. 2561 = 188.13 ล้าน ลบ.ม.



กำไรขั้นต้นธุรกิจน้ำดิบ สำหรับ 9 เดือนของปี 2561 เท่ากับ 1,106.80 ล้านบาท ลดลง 66.57 ล้านบาท หรือ 5.67% เมื่อเปรียบเทียบกับช่วงเดียวกันของปี 2560 สาเหตุหลักจากรายได้น้ำดิบที่ลดลงจากการใช้น้ำของกลุ่มลูกค้าอุปโภคบริโภค และการซื้อน้ำดิบจากแหล่งน้ำเอกชน อย่างไรก็ตามค่าไฟฟ้าของบริษัทฯ ลดลง 56.60 ล้านบาท เนื่องจากบริษัทฯ สามารถหยุดผันน้ำจากอ่างเก็บน้ำหนองปลาไหลไปให้พื้นที่ชลบุรี เนื่องจากแหล่งน้ำในพื้นที่ชลบุรีจึงมีความเพียงพอต่อความต้องการใช้น้ำในปัจจุบัน ทำให้อัตรากำไรขั้นต้นลดลงเล็กน้อย อยู่ที่ 61.29%

ต้นทุนขายน้ำดิบ (ล้านบาท)	ไตรมาสที่ 3 (3 เดือน)				ไตรมาสที่ 3 (9 เดือน)			
	ปี 2560	ปี 2561	เพิ่ม (ลด)	%	ปี 2560	ปี 2561	เพิ่ม (ลด)	%
รายได้จากการจำหน่ายน้ำดิบ	575.68	620.57	44.89	7.80%	1,885.72	1,805.73	(79.99)	(4.24%)
ต้นทุนขายน้ำดิบ	219.95	228.99	9.05	4.11%	712.34	698.93	(13.42)	(1.88%)
ค่าน้ำดิบ	26.59	28.42	1.83	6.88%	91.76	113.29	21.53	23.47%
ค่าไฟฟ้า	68.69	73.93	5.24	7.62%	260.60	204.00	(56.60)	(21.72%)
ค่าเสื่อมราคา	78.48	77.02	(1.46)	(1.86%)	224.33	227.14	2.81	1.25%
ค่าซ่อมบำรุง	16.29	9.54	(6.75)	(41.42%)	41.27	41.94	0.67	1.62%
ค่าใช้จ่ายอื่นๆ	29.90	40.08	10.18	34.06%	94.39	112.55	18.16	19.24%
กำไรขั้นต้น	355.73	391.58	35.85	10.08%	1,173.38	1,106.80	(66.57)	(5.67%)
อัตรากำไรขั้นต้น	61.79%	63.10%			62.22%	61.29%		

บริษัท จัดการและพัฒนาทรัพยากรน้ำภาคตะวันออก จำกัด (มหาชน)
คำอธิบายและวิเคราะห์ผลการดำเนินงานของฝ่ายจัดการ สำหรับไตรมาส 3 ปี 2561

6. ธุรกิจน้ำประปา

บริษัทฯ มีรายได้จากการขายน้ำประปา สำหรับ 9 เดือนแรกของปี 2561 จำนวน 1,076.44 ล้านบาท เพิ่มขึ้น 7.03 ล้านบาท หรือ 0.66% เมื่อเปรียบเทียบกับช่วงเดียวกันของปี 2560 โดยมีปริมาณน้ำประปาจำหน่ายรวม 72.24 ล้าน ลบ.ม. ลดลง 0.38 ล้าน ลบ.ม. หรือ 0.53% เมื่อเปรียบเทียบกับปี 2560

ปริมาณน้ำประปาจำหน่าย (ล้าน ลบ.ม.)	ไตรมาสที่ 3 (3 เดือน)				ไตรมาสที่ 3 (9 เดือน)			
	ปี 2560	ปี 2561	เพิ่ม (ลด)	%	ปี 2560	ปี 2561	เพิ่ม (ลด)	%
ปริมาณน้ำประปาจำหน่ายของบริษัทฯ	5.53	5.25	(0.28)	(5.04%)	16.10	15.78	(0.31)	(1.94%)
ปริมาณน้ำประปาจำหน่ายของบริษัทย่อย	19.01	19.10	0.09	0.46%	56.53	56.46	(0.07)	(0.13%)
รวมปริมาณน้ำประปาจำหน่าย	24.54	24.35	(0.19)	(0.78%)	72.62	72.24	(0.38)	(0.53%)

กำไรขั้นต้นธุรกิจน้ำประปา สำหรับ 9 เดือนของปี 2561 เท่ากับ 404.94 ล้านบาท ลดลง 27.75 ล้านบาท หรือ 6.41% เมื่อเปรียบเทียบกับช่วงเดียวกันของปี 2560 โดยมีอัตรากำไรขั้นต้นลดลงเป็น 37.62% โดยหลักจากค่าน้ำดิบที่เพิ่มขึ้น 13.37 ล้านบาท จากการที่สัมปทานบางแห่งมีการซื้อน้ำดิบจากแหล่งน้ำเอกชนมากขึ้น การจ้างผู้รับจ้างเพื่อซ่อมบำรุงท่อประปาที่ชำรุดเพิ่มขึ้น 13.27 ล้านบาท และค่าเสื่อมราคาจากการขยายกำลังการผลิตประปาเพิ่มขึ้น 8.16 ล้านบาท

ต้นทุนขายน้ำประปา (ล้านบาท)	ไตรมาสที่ 3 (3 เดือน)				ไตรมาสที่ 3 (9 เดือน)			
	ปี 2560	ปี 2561	เพิ่ม (ลด)	%	ปี 2560	ปี 2561	เพิ่ม (ลด)	%
รายได้จากการจำหน่ายน้ำประปา	361.41	364.08	2.67	0.74%	1,069.41	1,076.44	7.03	0.66%
ต้นทุนขายน้ำประปา	220.99	219.59	(1.40)	(0.63%)	636.73	671.51	34.78	5.46%
ค่าน้ำดิบ	39.14	37.75	(1.39)	(3.55%)	110.53	123.90	13.37	12.10%
ค่าไฟฟ้า	38.41	36.14	(2.27)	(5.91%)	110.68	107.97	(2.71)	(2.45%)
ค่าสารเคมี	8.27	8.15	(0.12)	(1.45%)	20.26	24.78	4.53	22.35%
คชจ.พนักงาน + Outsources	48.95	54.88	5.92	12.10%	142.91	156.18	13.27	9.28%
ค่าเสื่อมราคา	72.58	74.43	1.85	2.55%	211.31	219.47	8.16	3.86%
ค่าใช้จ่ายอื่นๆ	13.64	8.25	(5.39)	(39.54%)	41.03	39.20	(1.83)	(4.45%)
กำไรขั้นต้น	140.42	144.49	4.07	2.90%	432.68	404.94	(27.75)	(6.41%)
อัตรากำไรขั้นต้น	38.85%	39.69%			40.46%	37.62%		

7. การวิเคราะห์สถานะการเงิน

ฐานะการเงิน (ล้านบาท)	ปี 2560 ไตรมาส 4	ปี 2561 ไตรมาส 3	เพิ่ม (ลด)	%
สินทรัพย์รวม	19,482.62	19,511.69	29.08	0.15%
หนี้สินรวม	9,052.71	8,940.95	(111.77)	(1.23%)
ส่วนของผู้ถือหุ้น	10,429.91	10,570.75	140.84	1.35%
- ส่วนของบริษัทใหญ่	10,242.56	10,389.02	146.46	1.43%

1) **สินทรัพย์** บริษัทฯ มีสินทรัพย์รวม ณ 30 กันยายน 2561 จำนวน 19,511.69 ล้านบาท เพิ่มขึ้นจากสิ้นปี 2560 จำนวน 29.08 ล้านบาท หรือ 0.15% โดยมีรายการหลักที่เปลี่ยนแปลง ดังนี้

- **สินทรัพย์สัมปทาน** จำนวน 3,655.42 ล้านบาท ลดลงจากสิ้นปี 2560 จำนวน 47.32 ล้านบาท สาเหตุหลักจากตัดจำหน่ายสินทรัพย์ที่อยู่ภายใต้สัญญาสัมปทาน สหุทธิกับการลงทุนเพิ่มกำลังการผลิตกิจการประปาในปี 2561

บริษัท จัดการและพัฒนาทรัพยากรน้ำภาคตะวันออก จำกัด (มหาชน)
คำอธิบายและวิเคราะห์ผลการดำเนินงานของฝ่ายจัดการ สำหรับไตรมาส 3 ปี 2561

- สินทรัพย์ไม่หมุนเวียนอื่น จำนวน 390.41 ล้านบาท เพิ่มขึ้นจากสิ้นปี 2560 จำนวน 39.50 ล้านบาท สาเหตุหลักจากค่าจ้างล่วงหน้าในโครงการลงทุน

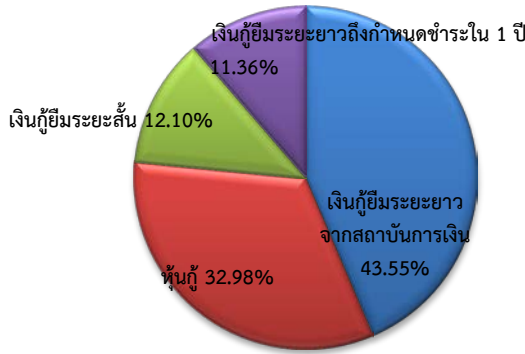
2) หนี้สิน บริษัทฯ มีหนี้สินรวม ณ 30 กันยายน 2561 จำนวน 8,940.95 ล้านบาท ลดลงจากสิ้นปี 2560 จำนวน 111.77 ล้านบาท หรือ 1.23% โดยมีรายการหลักที่เปลี่ยนแปลง ดังนี้

- เงินกู้ยืมระยะสั้นจากสถาบันการเงิน จำนวน 880.00 ล้านบาท เพิ่มขึ้นจากสิ้นปี 2560 จำนวน 797.00 ล้านบาท สาเหตุหลักจากการเบิกถอนเงินกู้ระยะสั้นเพื่อบริหารสภาพคล่อง

- เงินกู้ยืมระยะยาวจากสถาบันการเงิน จำนวน 3,116.20 ล้านบาท ลดลงจากสิ้นปี 2561 จำนวน 826.20 ล้านบาท สาเหตุหลักจากการชำระคืนเงินกู้ยืมระยะยาวที่ครบกำหนดชำระ จำนวน 808.20 ล้านบาท

- หนี้สินไม่หมุนเวียนอื่น จำนวน 548.11 ล้านบาท ลดลงจากสิ้นปี 2561 จำนวน 65.62 ล้านบาท สาเหตุหลักจากเงินประกันผลงานลดลง 69.22 ล้านบาท จากการบันทึกรายการคืนเงินประกันผลงานโครงการก่อสร้างท่อส่งน้ำดิบอ่างเก็บน้ำประแสร์-หนองปลาไหล

องค์ประกอบหนี้สินที่มีภาระดอกเบี้ยจำนวนรวม 7,270.25 ล้านบาท



หมายเหตุ: ตามสัญญาเงินกู้ระยะยาวและหนี้กู้ ให้บริษัทดำรงอัตราส่วน D/E Ratio ในอัตราไม่เกิน 2 เท่า ทั้งนี้ ในส่วนของสัญญาเงินกู้ระยะยาวมีเงื่อนไขให้ดำรงอัตราส่วน DSCR เพิ่มเติมด้วย โดยกำหนดให้ไม่น้อยกว่า 1.1 เท่า

3) ส่วนของผู้ถือหุ้น บริษัทฯ มีส่วนของผู้ถือหุ้นส่วนของบริษัทใหญ่ ณ 30 กันยายน 2561 จำนวน 10,570.75 ล้านบาท เพิ่มขึ้นจากสิ้นปี 2560 จำนวน 140.84 ล้านบาท หรือ 1.35% เนื่องจากการรับรู้กำไรสุทธิ 9 เดือนของปี 2561

8. การวิเคราะห์สภาพคล่องและความเพียงพอของเงินทุน

ใน 9 เดือนของปี 2561 บริษัทฯ มีเงินสดและรายการเทียบเท่าเงินสดต้นงวดยกมา 37.48 ล้านบาท โดยในงวด 9 เดือนของปี 2561 มีเงินสดสุทธิเพิ่มขึ้น 42.54 ล้านบาท ประกอบด้วยรายการ ดังนี้

1) เงินสดสุทธิได้มาจากกิจกรรมดำเนินงาน จำนวน 1,384.54 ล้านบาท จากผลกำไรสุทธิและจากการเปลี่ยนแปลงในสินทรัพย์ และหนี้สินจากการดำเนินงาน

2) เงินสดสุทธิใช้ไปในกิจกรรมการลงทุน จำนวน 498.66 ล้านบาท โดยหลักจากการลงทุนในที่ดิน อาคาร และอุปกรณ์และเงินจ่ายล่วงหน้าค่าก่อสร้าง จำนวน 292.78 ล้านบาท การลงทุนในสินทรัพย์สัมปทาน จำนวน 182.79 ล้านบาท และเงินสดจ่ายดอกเบี้ยเงินกู้โครงการก่อสร้าง จำนวน 53.93 ล้านบาท

3) เงินสดสุทธิใช้ไปในกิจกรรมจัดหาเงิน จำนวน 843.34 ล้านบาท โดยหลักจากการจ่ายชำระเงินกู้ยืมระยะยาว จำนวน 808.20 ล้านบาท และเงินปันผลจ่ายจำนวน 745.96 ล้านบาท สุทธิกับการกู้ยืมเงินระยะสั้นเพื่อบริหารสภาพคล่อง จำนวน 797.00 ล้านบาท

บริษัท จัดการและพัฒนาทรัพยากรน้ำภาคตะวันออก จำกัด (มหาชน)
คำอธิบายและวิเคราะห์ผลการดำเนินงานของฝ่ายจัดการ สำหรับไตรมาส 3 ปี 2561

9. การวิเคราะห์อัตราส่วนทางการเงินที่สำคัญ

อัตราส่วนทางการเงิน	ปี 2560 ไตรมาส 3	ปี 2561 ไตรมาส 3
อัตราส่วนสภาพคล่อง		
อัตราส่วนเงินทุนหมุนเวียน (เท่า)	0.52	0.41
อัตราส่วนแสดงความสามารถในการทำกำไร ⁽¹⁾		
อัตรากำไรขั้นต้น / รายได้ขายและบริการ (%)	52.94%	50.16%
อัตรากำไรสุทธิ / รายได้ขายและบริการ (%)	32.74%	28.17%
อัตราส่วนแสดงประสิทธิภาพในการดำเนินงาน		
อัตราผลตอบแทนต่อส่วนผู้ถือหุ้น (ROE) (%)	12.73%	10.89%
อัตราผลตอบแทนต่อสินทรัพย์ (ROA) (%)	6.42%	5.69%
อัตราส่วนโครงสร้างทางการเงินและภาระหนี้สิน		
อัตราส่วนหนี้สินต่อส่วนผู้ถือหุ้น (เท่า)	0.93	0.86
อัตราส่วนความสามารถในการชำระดอกเบี้ยและเงินต้น (DSCR) (เท่า)	2.22	2.13

หมายเหตุ: (1) อัตรากำไรขั้นต้น และอัตรากำไรสุทธิ ไม่รวมรายได้ค่าก่อสร้างภายใต้สัญญาสัมปทานและรายได้อื่นๆ

โดยสรุปผลการดำเนินงานใน 9 เดือนของปี 2561 ของบริษัทฯ และบริษัทย่อย มีกำไรสุทธิลดลงเมื่อเปรียบเทียบกับช่วงเดียวกันของปี 2560 เนื่องจากปริมาณน้ำจำหน่ายลดลง โดยมีอัตรากำไรขั้นต้นเท่ากับ 50.16% และอัตรากำไรสุทธิเท่ากับ 28.17% อัตราผลตอบแทนต่อส่วนผู้ถือหุ้น (ROE) ลดลงเป็น 10.89% และอัตราผลตอบแทนต่อสินทรัพย์ (ROA) ลดลงเป็น 5.69% ลดลงจากไตรมาส 3 ปี 2560 เนื่องจากกำไรสุทธิลดลง สำหรับสภาพคล่อง ณ สิ้นไตรมาส 3 ปี 2561 อัตราส่วนเงินทุนหมุนเวียนลดลงเป็น 0.41 เท่า ในขณะที่อัตราส่วนหนี้สินต่อส่วนผู้ถือหุ้นลดลงอยู่ที่ 0.86 เท่า จากการชำระคืนเงินกู้ ความสามารถในการชำระหนี้ของบริษัทยังคงอยู่ในเกณฑ์ดีโดยมีอัตราส่วนความสามารถในการชำระดอกเบี้ยและเงินต้น (DSCR) ที่ 2.13 เท่า