



บริษัท เอ็นซีแอล อินเตอร์เนชั่นแนล โลจิสติกส์ จำกัด (มหาชน)
NCL INTERNATIONAL LOGISTICS PUBLIC COMPANY LIMITED

ที่ NCL-M 11/64

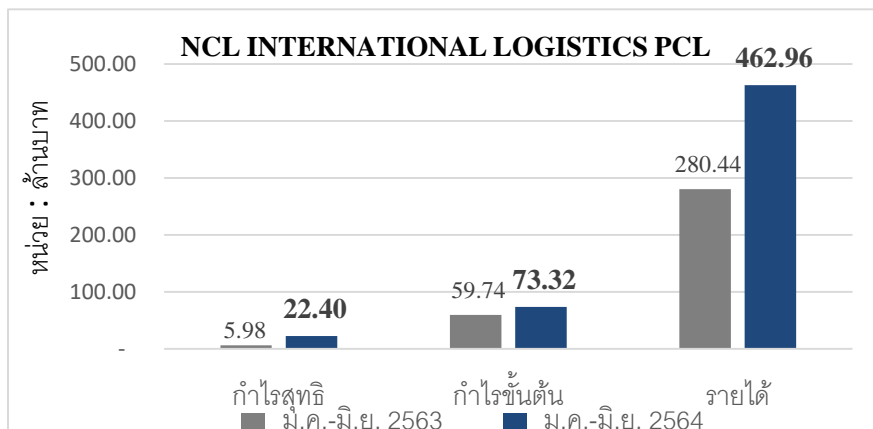
วันที่ 16 สิงหาคม 2564

เรื่อง คำอธิบายและวิเคราะห์ของฝ่ายจัดการของ บริษัท เอ็นซีแอล อินเตอร์เนชั่นแนล โลจิสติกส์ จำกัด (มหาชน) และบริษัทย่อย สำหรับงวด 6 เดือน สิ้นสุดวันที่ 30 มิถุนายน 2564 เปลี่ยนแปลงเกินกว่าร้อยละ 20

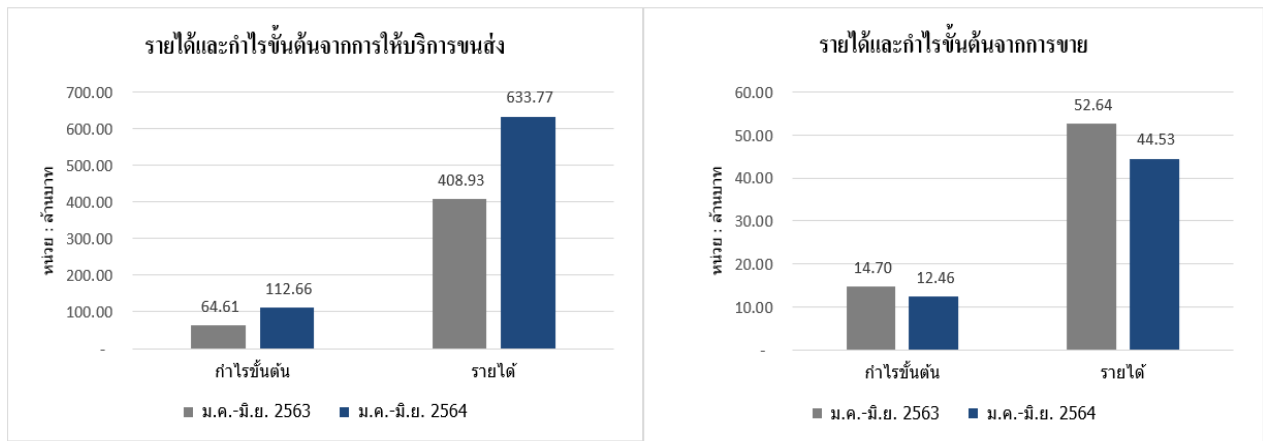
เรียน กรรมการผู้จัดการ

ตลาดหลักทรัพย์ เอ็ม เอ ไอ (mai)

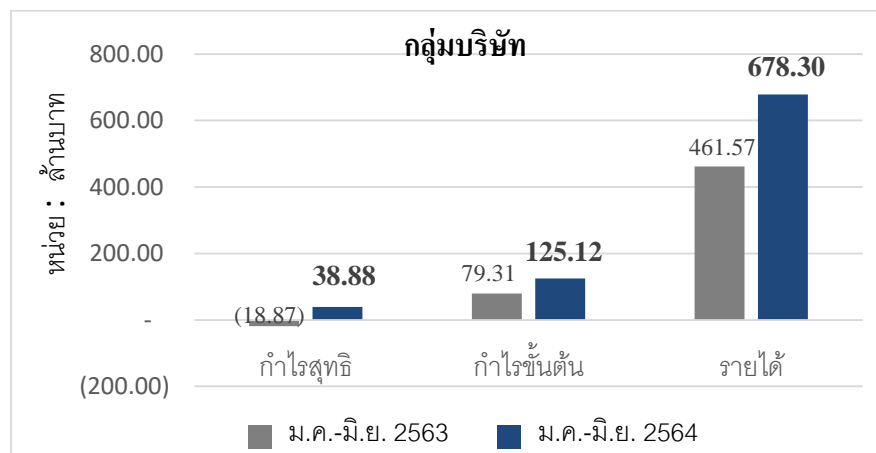
บริษัท เอ็นซีแอล อินเตอร์เนชั่นแนล โลจิสติกส์ จำกัด (มหาชน) และบริษัทย่อย (“บริษัทฯ”) ขอชี้แจงคำอธิบายและวิเคราะห์ของฝ่ายจัดการ โดยพิจารณาจากงบการเงินของบริษัทฯ สำหรับงวด 6 เดือน สิ้นสุดวันที่ 30 มิถุนายน 2564



งบการเงินเฉพาะกิจการสำหรับงวด 6 เดือนสิ้นสุดวันที่ 30 มิถุนายน 2564 มีกำไรสุทธิ 22.40 ล้านบาท ซึ่งเพิ่มขึ้นจากงวดเดียวกันปีก่อน 16.42 ล้านบาท หรือคิดเป็นร้อยละ 274.58 เนื่องจากบริษัทฯ ขยายฐานลูกค้าเพิ่มขึ้น และค่าระวางเรือที่ปรับราคาสูงขึ้น จึงทำให้มีรายได้เพิ่มขึ้นจำนวนมาก ซึ่งส่งผลให้กำไรขั้นต้นเพิ่มขึ้นตาม ประกอบกับปีนี้มีการปรับโครงสร้างการบริหารงานทำให้สามารถลดค่าใช้จ่ายในการขายและบริหารบางส่วนลง จึงทำให้งบการเงินเฉพาะของบริษัทมีผลกำไรสุทธิสำหรับงวด 6 เดือนจำนวน 22.40 ล้านบาท



งบการเงินรวม กลุ่มบริษัทฯ มีรายได้จากการให้บริการขนส่ง สำหรับงวด 6 เดือน สิ้นสุดวันที่ 30 มิถุนายน 2564 เท่ากับ 633.77 ล้านบาท ซึ่งเพิ่มขึ้นจากงวดเดียวกันของปีก่อน 224.84 ล้านบาท หรือร้อยละ 35.48 ส่งผลให้กลุ่มบริษัทฯ มีกำไรขั้นต้นเพิ่มขึ้น 48.05 ล้านบาท หรือคิดเป็นร้อยละ 74.37 เนื่องจากบริษัทฯ และบริษัทย่อย มีรายได้จากการให้บริการขนส่ง เพิ่มขึ้น และสามารถบริหารจัดการต้นทุนได้ดีจึงทำให้มีผลกำไรขั้นต้นที่เพิ่มขึ้น ส่วนรายได้จากการขายเกิดจากบริษัทย่อย บริษัท เกรซ วอเตอร์ เมด จำกัด (“GWM”) ซึ่งดำเนินธุรกิจผลิตและจำหน่ายน้ำยาล้างไตและเวชภัณฑ์ต่าง ๆ มีรายได้ลดลง 8.11 ล้านบาท หรือร้อยละ 15.41 จากการขายเวชภัณฑ์ที่เกี่ยวข้องกับการฟอกเลือดลดลง แต่กำไรขั้นต้นลดลงเพียง 2.24 ล้านบาท เนื่องจากการขายเวชภัณฑ์ต่าง ๆ มีกำไรขั้นต้นจากการขายไม่มากนัก เป็นการขายเสริมไปกับการขายน้ำยาล้างไต ซึ่งเป็นรายได้จากการขาย หลักของบริษัท โดยมีกำไรสุทธิตามสัดส่วนที่บริษัทถือหุ้น จำนวน 0.67 ล้านบาท



เมื่อรวมรายได้ทั้งสองเข้าด้วยกันส่งผลให้กลุ่มบริษัทมีรายได้รวมสำหรับงวด 6 เดือนสิ้นสุดวันที่ 30 มิถุนายน 2564 จำนวน 678.30 ล้านบาท ซึ่งเพิ่มขึ้นจากปีก่อนร้อยละ 46.95 และมีกำไรขั้นต้นรวม 125.12 ล้านบาท ซึ่งเพิ่มขึ้นจากงวดเดียวกันปีก่อนร้อยละ 57.76

ผลประกอบการสำหรับงวด 6 เดือน สิ้นสุดวันที่ 30 มิถุนายน 2564 กลุ่มบริษัทฯ มีกำไรสุทธิ 38.88 ล้านบาท คิดเป็นร้อยละ 5.73 ของรายได้จากการให้บริการและรายได้จากการขาย ซึ่งเพิ่มขึ้นจากปีก่อนที่มีผลขาดทุนสุทธิ 18.87 ล้านบาท เนื่องจากกำไรขั้นต้นของการให้บริการขนส่งของกลุ่มบริษัทฯ เพิ่มขึ้นตามสาเหตุข้างต้น ประกอบกับมีค่าใช้จ่ายในการขายและบริหารลดลง 23.25 ล้านบาท จึงส่งผลให้กลุ่มบริษัทฯ มีผลกำไรสุทธิสำหรับงวด 6 เดือน ปี 2564 จำนวน 38.88 ล้านบาท

ขอแสดงความนับถือ

(นายกิตติ พัทธาวรสกุล, นางสาวเนติรัต สังข์งาม)