



บริษัท ไทยเซตาคิยประกันภัย จำกัด (มหาชน)

THE THAI SETAKIJ INSURANCE PUBLIC COMPANY LIMITED

87 อาคารเอ็ม. ไทย ทาวเวอร์ ออล ซีซั่นส เพลส ชั้นที่ 15 ห้องเลขที่ 1 และ 4-6 ถนนวิภาวดี แขวงลุมพินี เขตปทุมวัน กรุงเทพมหานคร 10330
87 M. Thai Tower, All Seasons Place, 15th Floor, Unit No. 1 and 4-6, Wireless Road, Lumpini, Pathumwan, Bangkok 10330

เลขประจำตัวผู้เสียภาษี / TAX ID: 010753600200

HOTLINE 1352 02-853-8888 02-853-8889

www.tsi.co.th

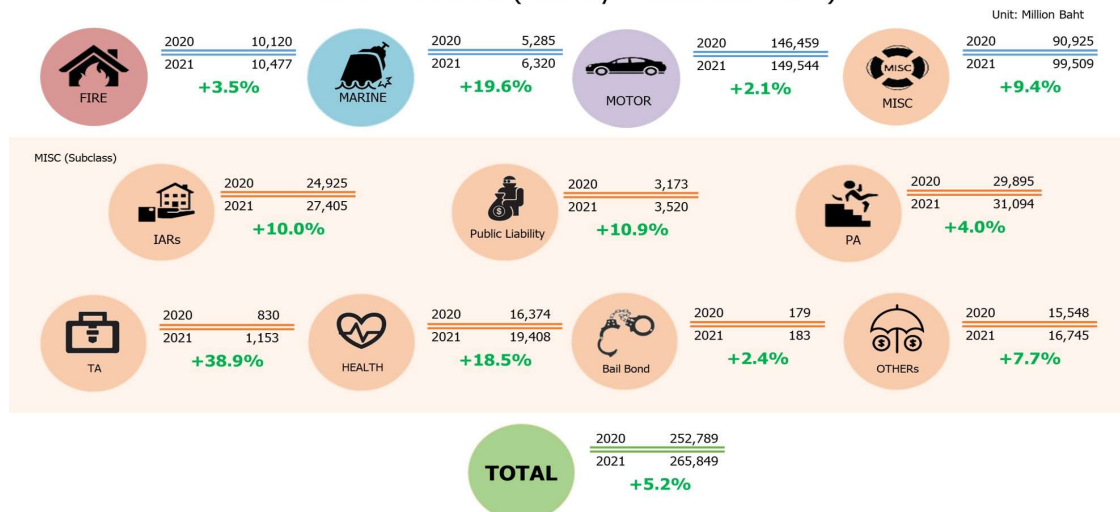
คำอธิบายและการวิเคราะห์ของฝ่ายจัดการ

ภาพรวมอุตสาหกรรมประกันวินาศภัย

อุตสาหกรรมประกันภัยปี 2563-2564 ได้รับผลกระทบจากการระบาดของโรคโควิดอย่างต่อเนื่อง โดยเฉพาะอย่างยิ่งในช่วงไตรมาส 3-4 ของปี 2564 มีบริษัทประกันภัยอย่างน้อย 2 แห่ง ที่ได้รับผลกระทบจากการรับประกันประเภทโควิด และต้องหยุดดำเนินงานไปไตรมาสที่ 3-4 ของปี 2564 ต่อเนื่องถึงไตรมาส 1 ของปี 2565 บริษัทประกันภัยที่ได้รับผลกระทบดังกล่าวเป็นทั้งบริษัทขนาดเล็ก และขนาดใหญ่ในอุตสาหกรรม ผลกระทบดังกล่าวทำให้ผู้บริโภคอาจขาดความเชื่อมั่นในบริษัทประกัน ดังนั้นหน่วยงานกำกับดูแล (สำนักงานคปภ.) จึงต้องเพิ่มการตรวจสอบดูแล การพิจารณารับประกัน การบริหารความเสี่ยงของบริษัทประกัน และความมั่นคงในฐานะการเงินของบริษัทประกันภัยมากขึ้น เพื่อเพิ่มความมั่นใจให้กับผู้บริโภคในการพิจารณา หรือเลือกซื้อกรมธรรม์จากบริษัทประกัน

จากข้อมูลเบี้ยประกันภัยรับตรงของ สำนักงานอตราเบี้ยประกันภัย สมาคมประกันวินาศภัย ณ วันที่ 31 ธันวาคม 2564 เบี้ยประกันภัยโดยรวมของอุตสาหกรรม 265,849 ล้านบาท เติบโตเพิ่มขึ้นร้อยละ 5.2 เมื่อเปรียบเทียบกับปี 2563 ซึ่งถือว่ายังสามารถเติบโตได้ในช่วงการระบาดของโควิด-19 เป็นเบี้ยประกันภัยประเภทรถยนต์ (Motor Insurance) 149,544 ล้านบาท หรือ คิดเป็นร้อยละ 56.2 โดยเบี้ยประกันประเภทวินาศภัยอื่น (Non-Motor) เป็นประเภทที่มีการเติบโตมากกว่ารถยนต์ ในขณะที่เบี้ยประกันภัยประเภทรถยนต์ (Motor) เติบโตที่ร้อยละ 2.1 การเติบโตของกรมธรรม์ประเภทรถยนต์เพิ่มขึ้นในอัตราที่ลดลง อาจเป็นเพราะเนื่องจากสถานการณ์การแพร่ระบาดของเชื้อโควิด-19 การงดเดินทาง การทำงานจากที่บ้าน เป็นปัจจัยที่ทำให้การใช้รถยนต์ลดลง ความต้องการซื้อกรมธรรม์ประเภทรถยนต์จึงลดลงด้วยเช่นกัน ในขณะที่การซื้อ ขาย และทำธุรกรรมผ่านออนไลน์เพิ่มขึ้น ทำให้ความต้องการในการซื้อกรมธรรม์ประเภทที่เกี่ยวข้องกับกิจกรรมดังกล่าวเพิ่มสูงขึ้น เช่น ทางทะเลและขนส่ง หรือ อุบัติเหตุ สุขภาพ

Direct Premiums (January – December 2021)





บริษัท ไทยเซตาคิยประกันภัย จำกัด (มหาชน)

THE THAI SETAKIJ INSURANCE PUBLIC COMPANY LIMITED

87 อาคารเอ็ม. ไทย ทาวเวอร์ ออล ซีซั่นส เพลส ชั้นที่ 15 ห้องเลขที่ 1 และ 4-6 ถนนวิภาวดี แขวงลุมพินี เขตปทุมวัน กรุงเทพมหานคร 10330
87 M. Thai Tower, All Seasons Place, 15th Floor, Unit No. 1 and 4-6, Wireless Road, Lumpini, Pathumwan, Bangkok 10330

เลขประจำตัวผู้เสียภาษี / TAX ID: 0107536000200

HOTLINE 1352 02-853-8888 02-853-8889

www.tsi.co.th

ผลการดำเนินงานปี 2564 ของบริษัท

| ล้านบาท | 2564 | 2563 | เปลี่ยนแปลง (%) |
|-------------------------------------|--------|---------|-----------------|
| รายได้ | | | |
| เบี้ยประกันภัยรับ | 673.1 | 665.5 | 1% |
| เบี้ยประกันภัยที่ถือเป็นรายได้สุทธิ | 333.8 | 375.1 | -11% |
| รายได้จากการลงทุน | 16.3 | 5.5 | 196% |
| รายได้รวม | 470.6 | 585.0 | -20% |
| ค่าใช้จ่าย | | | |
| ค่าจ้างและบำเหน็จ | 100.4 | 100.6 | 0% |
| สำรองสินไหมทดแทนสุทธิ | 157.7 | 204.1 | -23% |
| ค่าใช้จ่ายในการรับประกัน | 137.2 | 131.4 | 4% |
| ค่าใช้จ่ายในการดำเนินงาน | 126.1 | 223.4 | -44% |
| ภาษีเงินได้ | 9.0 | 27.9 | -68% |
| รวมค่าใช้จ่าย | 530.4 | 687.4 | -23% |
| ขาดทุนสุทธิ | (59.8) | (102.4) | -42% |
| กำไร (ขาดทุน) เบ็ดเสร็จอื่น | 15.4 | (27.0) | -157% |
| ขาดทุนเบ็ดเสร็จรวม | (44.4) | (129.4) | -66% |
| ขาดทุนต่อหุ้น (บาท) | (0.03) | (0.05) | 0.02 |

รายได้จากการรับประกันภัย

เบี้ยประกันภัยรับของบริษัทฯ เติบโตสอดคล้องกับการเติบโตของเบี้ยประกันภัยในอุตสาหกรรม โดยบริษัทฯ มีอัตราการเติบโตของเบี้ยประกันภัยรับร้อยละ 1 เป็นสัดส่วนเบี้ยประกันภัยรับจากกรุงเทพฯ ร้อยละ 38 และต่างจังหวัด ร้อยละ 62 ซึ่งเป็นการเติบโตของเบี้ยประกันประเภทวินาศภัยอื่น (Non-Motor) ร้อยละ 99 หรือเพิ่มขึ้น 75 ล้านบาท สอดคล้องกับนโยบายของบริษัทฯ ในการสร้างฐานและขยายงานประเภทนี้ในขณะที่การเติบโตของเบี้ยประกันภัยประเภทรถยนต์ (Motor) ลดลงร้อยละ 11 การเติบโตดังกล่าวทำให้สัดส่วนเบี้ยประกันภัยรถยนต์ต่อประเภทวินาศภัยอื่นเท่ากับ ร้อยละ 78 และร้อยละ 22 ใกล้เคียงกับเป้าหมายที่บริษัทฯ วางไว้ตั้งแต่ต้นปี



บริษัท ไทยเซตาคิวิประกันภัย จำกัด (มหาชน)

THE THAI SETAKIJI INSURANCE PUBLIC COMPANY LIMITED

87 อาคารเอ็ม.ไทย ทาวเวอร์ ออล ซีซั่นสเพลส ชั้นที่ 15 ห้องเลขที่ 1 และ 4-6 ถนนวิภาวดี แขวงจตุจักร เขตจตุจักร กรุงเทพมหานคร 10330
87 M. Thai Tower, All Seasons Place, 15th Floor, Unit No. 1 and 4-6, Wireless Road, Lumpini, Pathumwan, Bangkok 10330

เลขประจำตัวผู้เสียภาษี / TAX ID: 0107536000200

HOTLINE 1352 02-853-8888 02-853-8889

www.tsi.co.th

เบี้ยประกันของวินาศภัยอื่นที่เพิ่มขึ้นเป็นงานประเภททะเล และขนส่ง ความเสี่ยงภัย และเบ็ดเตล็ด โดยเพิ่มขึ้นในอัตราร้อยละ 80-90 ทุกประเภท ทั้งงานรับประกันตรง และงานรับประกันต่อ ทั้งนี้ตามความสามารถและขีดจำกัดในการรับงานของบริษัทฯ ที่เพิ่มสูงขึ้น ธรรมเนียมประเภทอุบัติเหตุส่วนบุคคลที่เพิ่มขึ้นเป็นค่าธรรมเนียมอุบัติเหตุส่วนบุคคลที่ไม่ใช่ค่าธรรมเนียมประเภทโควิด

รายละเอียดเบี้ยประกันภัยรับแยกตามประเภทธุรกิจสำหรับปี 2563 และ 2564 และร้อยละของการเปลี่ยนแปลงแสดงได้ตามตารางด้านล่างนี้

| เบี้ยประกันภัยรับ (ล้านบาท) | อัคคีภัย | ทะเลและขนส่ง | รถยนต์ พรบ. | รถยนต์ สมัครง | ความเสี่ยงภัย | อุบัติเหตุ | วิศวกรรม | เบ็ดเตล็ด |
|-----------------------------|----------|--------------|-------------|---------------|---------------|------------|----------|-----------|
| 2564 | 21.6 | 11.2 | 280.4 | 242.3 | 91.1 | 6.2 | 11.5 | 8.6 |
| 2563 | 11.4 | 4.2 | 306.8 | 283.2 | 46.2 | 3.2 | 8.1 | 2.3 |
| เปลี่ยนแปลง (%) | 89% | 167% | -9% | -14% | 97% | 94% | 42% | 274% |

รายได้ค่าจ้างและค่าบำเหน็จลดลงร้อยละ 21 หรือลดลง 27.6 ล้านบาท ถึงแม้ว่าเบี้ยประกันภัยรับเพิ่มขึ้นเนื่องจากเบี้ยประกันภัยต่อลดลง 42.5 ล้านบาท จากการที่บริษัทฯ มีการคัดเลือกงานที่มีความเสี่ยงต่ำ และรับประกันเองเพิ่มขึ้นแทนการประกันต่อ โดยเฉพาะเบี้ยประกันรถยนต์ประเภท พรบ. ที่มีอัตราค่าบำเหน็จรับสูงกว่าประเภทอื่นลดลงร้อยละ 9

รายได้จากการลงทุน

สินทรัพย์ลงทุนของบริษัทฯ ประกอบด้วยเงินสดและเงินฝากธนาคาร หุ้นหุ้นในตลาดหลักทรัพย์ หน่วยลงทุนทั้งในประเทศและต่างประเทศ รวมถึงตราสารหนี้ภาคเอกชน สินทรัพย์ลงทุนของบริษัท ณ วันที่ 31 ธันวาคม 2564 จำนวน 574.4 ล้านบาท บริษัทฯ มีการกระจายการลงทุนให้ได้สัดส่วนที่เหมาะสมกับรายได้จากการลงทุนที่คาดหวัง และเป็นไปตามข้อกำหนดของหน่วยงานกำกับดูแล โดยรายได้และกำไรจากการลงทุนในปี 2564 มีจำนวน 16.3 ล้านบาท เปรียบเทียบกับ 5.5 ล้านบาทในปี 2563 หรือเพิ่มขึ้นร้อยละ 196.4 รายได้และกำไรจากการลงทุนในปี 2564 แบ่งเป็นรายได้ดอกเบี้ยรับ 4.7 ล้านบาท เงินปันผลรับ 1.8 ล้านบาท และกำไรจากการปรับมูลค่าเงินลงทุนที่ยังไม่รับรู้จำนวน 9.8 ล้านบาท

ค่าใช้จ่ายในการรับประกัน

ค่าจ้างและค่าบำเหน็จจ่ายไม่เปลี่ยนแปลงเมื่อเปรียบเทียบกับปี 2563 เนื่องจากเบี้ยประกันภัยรับไม่เปลี่ยนแปลงอย่างเป็นสาระสำคัญ เบี้ยประกันภัยรับของกรมธรรม์ประเภทรถยนต์ พรบ. ซึ่งมีค่าบำเหน็จจ่ายน้อยกว่ากรมธรรม์ประเภทวินาศภัยอื่นลดลงร้อยละ 9 ในขณะที่กรมธรรม์ประเภทอื่นเพิ่มขึ้นในอัตราร้อยละ 80 ทำให้ค่าบำเหน็จจ่ายโดยรวมไม่เปลี่ยนแปลง



บริษัท ไทยเซตาκιจประกันภัย จำกัด (มหาชน)

THE THAI SETAKIJ INSURANCE PUBLIC COMPANY LIMITED

87 อาคารเอ็ม.ไทย ทาวเวอร์ ออล ซีซั่นส เพลส ชั้นที่ 15 ห้องเลขที่ 1 และ 4-6 ถนนวิภาวดี แขวงลุมพินี เขตปทุมวัน กรุงเทพมหานคร 10330
87 M. Thai Tower, All Seasons Place, 15th Floor, Unit No. 1 and 4-6, Wireless Road, Lumpini, Pathumwan, Bangkok 10330

เลขประจำตัวผู้เสียภาษี / TAX ID: 0107536000200

HOTLINE 1352 02-853-8888 02-853-8889

www.tsi.co.th

สำรองค่าสินไหมทดแทนสุทธิลดลงร้อยละ 23 เนื่องจากบริษัทฯ จำกัดความเสี่ยงจากการรับประกันรถยนต์บางประเภทที่มีอัตราส่วนความเสียหาย (Loss ratio) สูง สำรองค่าสินไหมทดแทนก่อนการประกันต่อปี 2564 ลดลงจำนวน 31.3 ล้านบาท ในขณะที่สินไหมเรียกคืนจากการประกันต่อเพิ่มขึ้น 15.2 ล้านบาท ดังนั้นสำรองสินไหมทดแทนหลังหักการประกันต่อจึงลดลงจำนวน 5 ล้านบาท อัตราส่วนความเสียหายสุทธิ (Net Loss ratio) โดยรวมของบริษัทฯ ณ วันที่ 31 ธันวาคม 2564 อยู่ที่ร้อยละ 48 อัตราส่วนความเสียหายสุทธิของการประกันประเภทอุบัติเหตุสุขภาพลดลง จากการลดการรับประกันอุบัติเหตุกลุ่มที่มีความเสี่ยงสูง และเพิ่มการรับประกันอุบัติเหตุรายเดี่ยวที่มีอัตราส่วนความเสียหายน้อยกว่า

อัตราส่วนความเสียหายสุทธิของการประกันภัยประเภทความเสี่ยงภัย และเบ็ดเตล็ด เพิ่มขึ้นจากสินไหมขนาดใหญ่จากน้ำท่วม 2-3 รายการเกิดขึ้นในระหว่างปี 2564 ค่าใช้จ่ายในการรับประกันภัยอื่นเพิ่มขึ้น 5.8 ล้านบาท จากปี 2563 หรือเพิ่มขึ้นร้อยละ 4 ในขณะที่เบี้ยประกันภัยรับเพิ่มขึ้นร้อยละ 1

รายได้และค่าใช้จ่ายอื่น

รายได้อื่นลดลงจาก 68.8 ล้านบาทในปี 2563 เป็น 12.4 ล้านบาทสำหรับปี 2564 หรือลดลง 56.4 ล้านบาท เนื่องจากในปี 2563 มีการบันทึกรายได้จากการกลับรายการค่านายหน้าค้ำจ่ายที่บริษัทฯ ไม่มีภาระจ่ายจากคดีความทางกฎหมายที่สิ้นสุดแล้วจำนวน 25 ล้านบาท ค่าใช้จ่ายในการดำเนินงานอื่นลดลง 97 ล้านบาท ค่าใช้จ่ายที่ลดลงเกิดจากการบันทึกค่าเผื่อหนี้สงสัยจะสูญจำนวน 27 ล้านบาท และการจ่ายค่าบริการส่งเสริมการขายจำนวน 30 ล้านบาท ในปี 2563 ในขณะที่ไม่มีค่าใช้จ่ายดังกล่าวบันทึกในปี 2564 นอกจากรายการดังกล่าวแล้ว ค่าใช้จ่ายดำเนินงานไม่ได้เปลี่ยนแปลงจากปี 2563 อย่างเป็นสาระสำคัญ

อัตราส่วนทางการเงินที่สำคัญ

| อัตราส่วนทางการเงิน | 2564 | 2563 | เปลี่ยนแปลง |
|--|-------|-------|-------------|
| อัตราส่วนสภาพคล่อง | 210% | 210% | 0% |
| อัตราส่วนค่าสินไหมทดแทน | 48% | 54% | -7% |
| อัตราส่วนสินทรัพย์ลงทุนต่อหนี้สินผู้เอาประกันภัย | 219% | 229% | -10% |
| อัตราส่วนค่าใช้จ่ายในการดำเนินธุรกิจประกันภัย | 75% | 83% | -9% |
| อัตราส่วนผลการประเมินราคาเบี้ยประกันภัยค้ำรับ | 95% | 92% | 3% |
| อัตราส่วนผลตอบแทนต่อส่วนของผู้ถือหุ้น | (14%) | (23%) | 8% |
| อัตราส่วนสินไหมทดแทนและค่าใช้จ่ายในการดำเนินธุรกิจประกันภัยต่อเบี้ยประกันภัยที่ยังไม่ถึงเป็นรายได้ | 122% | 138% | -15% |



บริษัท ไทยเซตาκιจประกันภัย จำกัด (มหาชน)

THE THAI SETAKIJ INSURANCE PUBLIC COMPANY LIMITED

87 อาคารเอ็ม. ไทย ทาวเวอร์ ออล ซีซั่นส เพลส ชั้นที่ 15 ห้องเลขที่ 1 และ 4-6 ถนนวิภาวดี แขวงลุมพินี เขตปทุมวัน กรุงเทพมหานคร 10330
87 M. Thai Tower, All Seasons Place, 15th Floor, Unit No. 1 and 4-6, Wireless Road, Lumpini, Pathumwan, Bangkok 10330

เลขประจำตัวผู้เสียภาษี / TAX ID: 0107536000200

HOTLINE 1352 02-853-8888 02-853-8889

www.tsi.co.th

อัตราส่วนทางการเงิน ณ วันที่ 31 ธันวาคม 2564 ส่วนใหญ่ปรับตัวดีขึ้นตามผลการดำเนินงานของบริษัทฯ เช่น อัตราส่วนผลตอบแทนต่อส่วนของผู้ถือหุ้น อัตราส่วนสินไหม อัตราส่วนค่าใช้จ่ายในการดำเนินงานธุรกิจประกันภัย และ อัตราส่วนสินไหมทดแทนและค่าใช้จ่ายในการดำเนินงานธุรกิจประกันภัยต่อเบี้ยประกันที่ยังไม่ถึงเป็นรายได้ อัตราส่วนการประเมินราคาเบี้ยประกันภัยค้ำรับปรับตัวสูงขึ้นจากร้อยละ 92 เป็นร้อยละ 95

ฐานะการเงิน ณ วันที่ 31 ธันวาคม 2564

| ล้านบาท | 2564 | 2563 |
|--|----------------|----------------|
| เงินสดและรายการเทียบเท่าเงินสด | 187.6 | 177.8 |
| เบี้ยประกันภัยค้ำรับ | 80.9 | 84.8 |
| สินทรัพย์จากการประกันภัยต่อ | 334.2 | 340.4 |
| เงินลงทุนสินทรัพย์ทางการเงิน | 407.1 | 444.1 |
| ที่ดิน อาคาร และอุปกรณ์ | 89.1 | 90.8 |
| สินทรัพย์สิทธิการใช้ | 35.8 | 7.5 |
| สินทรัพย์ไม่มีตัวตน | 6.5 | 9.0 |
| สินทรัพย์ภาษีเงินได้รอการตัดบัญชี | 75.0 | 83.6 |
| สินทรัพย์อื่น | 52.0 | 60.7 |
| รวมสินทรัพย์ | 1,268.2 | 1,298.7 |
| หนี้สินจากสัญญาประกันภัย | 573.0 | 594.9 |
| เจ้าหนี้บริษัทประกันภัยต่อ | 210.1 | 215.2 |
| ค่าจ้างและค่าบำเหน็จค้ำจ่าย | 15.0 | 14.2 |
| ภาระผูกพันผลประโยชน์พนักงาน | 5.7 | 6.4 |
| หนี้สินภาษีเงินได้รอการตัดบัญชี | 21.1 | 16.8 |
| หนี้สินอื่น | 72.3 | 35.8 |
| รวมหนี้สิน | 897.2 | 883.3 |
| ทุนจดทะเบียน | 951.5 | 951.5 |
| สำรองตามกฎหมายและสำรองอื่น | 24.8 | 24.8 |
| ขาดทุนสะสม | (688.1) | (627.7) |
| องค์ประกอบอื่นของส่วนของผู้ถือหุ้น - สุทธิ | 82.8 | 66.8 |
| รวมส่วนของผู้ถือหุ้น | 371.0 | 415.4 |
| รวมหนี้สินและส่วนของผู้ถือหุ้น | 1,268.2 | 1,298.7 |



บริษัท ไทยเซตาคิจประกันภัย จำกัด (มหาชน)

THE THAI SETAKIJ INSURANCE PUBLIC COMPANY LIMITED

87 อาคารเอ็บ. ไทย ทาวเวอร์ ออล ซีซั่นส เพลส ชั้นที่ 15 ห้องเลขที่ 1 และ 4-6 ถนนวิถุย แขวงลุมพินี เขตปทุมวัน กรุงเทพมหานคร 10330
87 M. Thai Tower, All Seasons Place, 15th Floor, Unit No. 1 and 4-6, Wireless Road, Lumpini, Pathumwan, Bangkok 10330

เลขประจำตัวผู้เสียภาษี / TAX ID: 0107536000200

HOTLINE 1352  02-853-8888  02-853-8889

www.tsi.co.th

สินทรัพย์รวม ณ วันที่ 31 ธันวาคม 2564 ลดลงจาก 1,298.7 ล้านบาท เป็น 1,268.2 ล้านบาท ลดลงจำนวน 30.5 ล้านบาท การลดลงส่วนใหญ่เป็นการลดลงของเงินสดและเงินลงทุนในตราสารทางการเงินจำนวน 27.2 ล้านบาท โดยในระหว่างปี บริษัทฯ มีการขายเงินลงทุนในสินทรัพย์ทางการเงินบางส่วน เพื่อรับรู้กำไรจากการขายเงินลงทุน และบางส่วนลดลงจากการปรับมูลค่าเงินลงทุนให้เป็นราคายุติธรรม ณ วันสิ้นงวด สินทรัพย์สิทธิการใช้เพิ่มขึ้น 28.3 ล้านบาท จากการรวมสัญญาบริการอาคารเช่าเป็นส่วนหนึ่งของสินทรัพย์การเช่าในปี 2564 และสินทรัพย์อื่น ๆ ลดลง 31.6 ล้านบาท

หนี้สินรวมลดลง 13.9 ล้านบาท ลดลงจากหนี้สินจากประกันภัยที่ลดลง 21.9 ล้านบาท เมื่อเปรียบเทียบกับปี 2563 โดยเฉพาะสำรองค่าสินไหมทดแทนลดลง 35.8 ล้านบาท ในขณะที่สำรองเบี้ยประกันภัยเพิ่มขึ้น 13.9 ล้านบาท หนี้สินจากสัญญาเช่าเพิ่มขึ้นจากการบันทึกสัญญาบริการอาคารสำนักงานตามมาตรฐานการบัญชีฉบับที่ 16 เรื่องสัญญาเช่าจำนวน 28.3 ล้านบาท หนี้สินอื่น ๆ ลดลง 0.7 ล้านบาท

ส่วนของผู้ถือหุ้น ณ วันที่ 31 ธันวาคม 2564 ลดลง 44.4 ล้านบาท จากขาดทุนสะสม 60.4 ล้านบาท และกำไรจากการปรับมูลค่าเงินลงทุน และกำไรขาดทุนเบ็ดเสร็จอื่นที่บันทึกเป็นองค์ประกอบอื่นของส่วนของผู้ถือหุ้นจำนวน 16.4 ล้านบาท

จึงเรียนมาเพื่อทราบ

ขอแสดงความนับถือ

.....
(นายชนพล บุญวรุฒม์)

(นางสาวอรลดา เผ่าวิบูล)

กรรมการ

บริษัท ไทยเซตาคิจประกันภัย จำกัด (มหาชน)