



บริษัท ธนพิริยะ จำกัด(มหาชน)

สำนักงานใหญ่ : 329 หมู่ 8 ตำบลบ้านดู่ อำเภอเมืองเชียงราย จังหวัดเชียงราย 57100

THANAPIRIYA PUBLIC COMPANY LIMITED

Head Office : 329 Moo 8 Ban Du, Muang Chiang Rai, Chiang Rai 57100 Thailand

วันที่ 20 กุมภาพันธ์ 2566

เรื่อง คำอธิบายและวิเคราะห์ของฝ่ายจัดการสำหรับปีสิ้นสุดวันที่ 31 ธันวาคม 2565
เรียน กรรมการและผู้จัดการ
ตลาดหลักทรัพย์แห่งประเทศไทย

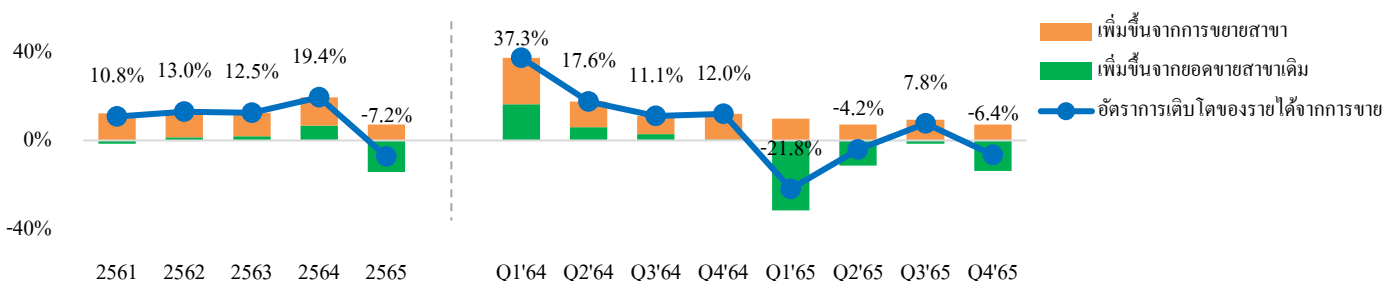
บริษัท ธนพิริยะ จำกัด (มหาชน) (บริษัทฯ) ขอชี้แจงผลการดำเนินงานสำหรับปีสิ้นสุดวันที่ 31 ธันวาคม 2565 มีรายละเอียดดังนี้

สรุปผลการดำเนินงานสำหรับปีสิ้นสุดวันที่ 31 ธันวาคม 2565

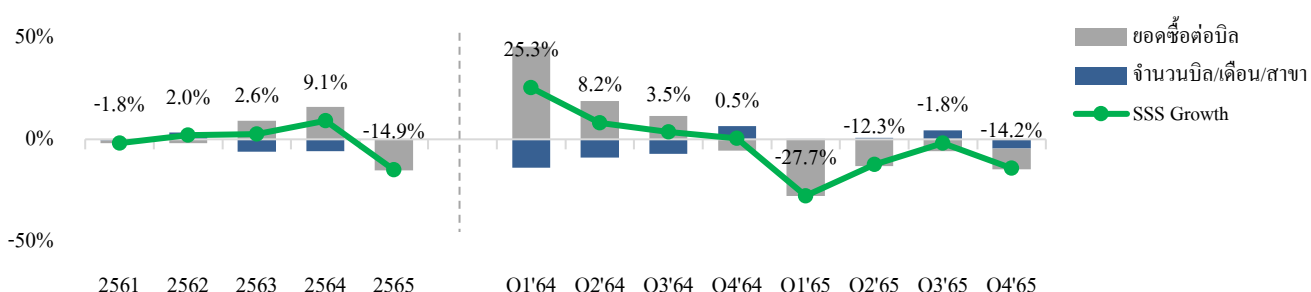
หน่วย : ล้านบาท

	สำหรับปีสิ้นสุดวันที่ 31 ธันวาคม		เพิ่มขึ้น (ลดลง)	
	2565	2564	จำนวนเงิน	ร้อยละ
รายได้จากการขาย	2,433.39	2,622.54	- 189.15	- 7.21%
ต้นทุนขาย	2,015.96	2,172.96	- 157.00	- 7.23%
กำไรขั้นต้น	417.43	449.58	- 32.15	- 7.15%
อัตรากำไรขั้นต้น (%)	17.15%	17.14%		
รายได้อื่น	15.34	15.79	- 0.45	- 2.84%
ต้นทุนในการจัดจำหน่ายและค่าใช้จ่ายในการบริหาร	246.32	226.66	19.65	8.67%
ต้นทุนทางการเงินและค่าใช้จ่ายภาษีเงินได้	37.44	46.60	- 9.17	- 19.67%
กำไรสุทธิ	149.01	192.10	- 43.08	- 22.43%
อัตรากำไรสุทธิ (%)	6.09%	7.28%		

ภาพรวมการเพิ่มขึ้นของรายได้จากการขาย



การเพิ่มขึ้นของยอดขายสาขาเดิม (SSS Growth)





บริษัท ธนพิริยะ จำกัด(มหาชน)

สำนักงานใหญ่ : 329 หมู่ 8 ตำบลบ้านดู่ อำเภอเมืองเชียงราย จังหวัดเชียงราย 57100

THANAPIRIYA PUBLIC COMPANY LIMITED

Head Office : 329 Moo 8 Ban Du, Muang Chiang Rai, Chiang Rai 57100 Thailand

รายได้จากการขาย

ปี 2565 บริษัทฯ มีรายได้จากการขายจำนวน 2,433.39 ล้านบาท ลดลงจากปีก่อนจำนวน 189.15 ล้านบาท คิดเป็นร้อยละ 7.21 การลดลงของยอดขายเกิดจากภาพรวมของยอดขายสาขาเดิมลดลงเนื่องจากกำลังซื้อของผู้บริโภคลดลง ประกอบกับการลดลงของมาตรการกระตุ้นค่าใช้จ่ายของประชาชนจากมาตรการของภาครัฐ ซึ่งเป็นส่วนช่วยเพิ่มกำลังซื้อให้แก่ผู้บริโภคในปีที่ผ่านมาโดยเฉพาะในช่วงไตรมาสที่ 1 ของปี 2564 อย่างไรก็ตามรายได้จากการขายส่วนหนึ่งของบริษัทเพิ่มขึ้นจากการเปิดสาขาใหม่ ซึ่งเป็นไปตามกลยุทธ์หลักในการขยายธุรกิจ โดยในปี 2565 บริษัทได้เปิดสาขาใหม่รวมจำนวน 4 สาขา

ต้นทุนขาย

ปี 2565 บริษัทฯ มีต้นทุนขายจำนวน 2,015.96 ล้านบาท ลดลงจากปีก่อนจำนวน 157.00 ล้านบาท คิดเป็นร้อยละ 7.23 โดยสัดส่วนของต้นทุนขายต่อรายได้จากการขายเท่ากับร้อยละ 82.85 ซึ่งใกล้เคียงกับปี 2564

กำไรขั้นต้น

ปี 2565 บริษัทฯ มีกำไรขั้นต้นจำนวน 417.43 ล้านบาท ลดลงจากปีก่อน 32.15 ล้านบาท คิดเป็นร้อยละ 7.15 อย่างไรก็ตามยังคงอัตราส่วนกำไรขั้นต้นไว้ที่ร้อยละ 17.15 ซึ่งใกล้เคียงกับปี 2564 จากประสิทธิภาพการบริหารโครงสร้างราคาสินค้าของบริษัท

ต้นทุนในการจัดจำหน่ายและค่าใช้จ่ายในการบริหาร

ปี 2565 บริษัทฯ มีต้นทุนในการจัดจำหน่ายและค่าใช้จ่ายในการบริหารจำนวน 246.32 ล้านบาท เพิ่มขึ้นจากปีก่อน 19.65 ล้านบาท คิดเป็นร้อยละ 8.67 ซึ่งการเพิ่มขึ้นของค่าใช้จ่ายดังกล่าว ส่วนใหญ่เกิดจากการเพิ่มขึ้นของต้นทุนในการจัดจำหน่าย เนื่องจากการเพิ่มสาขา เช่น การจ้างพนักงานประจำสาขา ค่าเสื่อมราคา ค่าใช้จ่ายสาธารณูปโภค เป็นต้น

ต้นทุนทางการเงินและค่าใช้จ่ายภาษีเงินได้

ปี 2565 บริษัทฯ ได้บันทึกต้นทุนทางการเงินจำนวน 2.27 ล้านบาท ซึ่งใกล้เคียงกับปีก่อน โดยต้นทุนทางการเงิน ดังกล่าวเป็นดอกเบี้ยของสัญญาเช่าที่ดินและอาคารซึ่งส่วนใหญ่เป็นที่ตั้งสาขาของบริษัท และบริษัทฯ มีค่าใช้จ่ายภาษีเงินได้จำนวน 35.17 ล้านบาท โดยค่าใช้จ่ายภาษีเงินได้ลดลงจากปีก่อนจำนวน 9.29 ล้านบาท

กำไรสุทธิ

ปี 2565 บริษัทฯ มีกำไรสุทธิจำนวน 149.01 ล้านบาท ลดลงจากปีก่อน จำนวน 43.08 ล้านบาท คิดเป็นร้อยละ 22.43 โดยมีอัตรากำไรสุทธิเท่ากับร้อยละ 6.09 ภาพรวมการลดลงของกำไรสุทธิเกิดจากยอดขายที่ปรับลดลง เนื่องจากกำลังซื้อของผู้บริโภคลดลงและการปรับลดมาตรการกระตุ้นค่าใช้จ่ายของภาครัฐเมื่อเทียบกับปีที่ผ่านมา



บริษัท ธนพิริยะ จำกัด(มหาชน)

สำนักงานใหญ่ : 329 หมู่ 8 ตำบลบ้านดู่ อำเภอเมืองเชียงราย จังหวัดเชียงราย 57100

THANAPIRIYA PUBLIC COMPANY LIMITED

Head Office : 329 Moo 8 Ban Du, Muang Chiang Rai, Chiang Rai 57100 Thailand

ฐานะการเงิน

	ณ วันที่ 31 ธันวาคม 2565	ณ วันที่ 31 ธันวาคม 2564	หน่วย : ล้านบาท	
			เปลี่ยนแปลง	
			จำนวนเงิน	ร้อยละ
สินทรัพย์รวม	1,249.51	1,189.31	60.20	5.06
หนี้สินรวม	258.95	279.76	- 20.81	- 7.44
ส่วนของผู้ถือหุ้น	990.56	909.55	81.01	8.91

สินทรัพย์

ณ วันที่ 31 ธันวาคม 2565 บริษัทฯ มีสินทรัพย์รวมจำนวน 1,249.51 ล้านบาท เพิ่มขึ้นจากปีก่อนจำนวน 60.20 ล้านบาท คิดเป็นร้อยละ 5.06 โดยสินทรัพย์ที่มีการเปลี่ยนแปลงที่สำคัญได้แก่ เงินสดและรายการเทียบเท่าเงินสดลดลงจำนวน 75.76 ล้านบาท สินค้าคงเหลือเพิ่มขึ้นจำนวน 68.80 ล้านบาท และที่ดิน อาคารและอุปกรณ์ เพิ่มขึ้นรวมจำนวน 73.71 ล้านบาท เนื่องจากมีการลงทุนเพื่อขยายสาขาตามแผนงานของบริษัท

หนี้สิน

ณ วันที่ 31 ธันวาคม 2565 บริษัทฯ มีหนี้สินรวมจำนวน 258.95 ล้านบาท ๕ ลดลงจากปีก่อนจำนวน 20.81 ล้านบาท คิดเป็นร้อยละ 7.44 ซึ่งส่วนใหญ่ลดลงจาก เจ้าหนี้การค้าและเจ้าหนี้อื่นลดลงจำนวน 15.13 ล้านบาท และหนี้สินตามสัญญาเช่าลดลงจำนวน 4.07 ล้านบาท

ส่วนของผู้ถือหุ้น

ณ วันที่ 31 ธันวาคม 2565 บริษัทฯ มีส่วนของผู้ถือหุ้นรวม จำนวน 990.56 ล้านบาท เพิ่มขึ้นจากปีก่อนจำนวน 81.01 ล้านบาท หรือคิดเป็นร้อยละ 8.91 ซึ่งเปลี่ยนแปลงจากการเพิ่มขึ้นจากกำไรเบ็ดเสร็จรวมของปี 2565 จำนวน 149.01 ล้านบาท และลดลงจากการจ่ายเงินปันผลเป็นเงินสดจำนวน 68.00 ล้านบาท

จึงเรียนมาเพื่อทราบ

ขอแสดงความนับถือ

(นายรัชชัย พุฒิพิริยะ)

กรรมการผู้จัดการ