

เลขที่ NDR002/2566

23 กุมภาพันธ์ 2566

**เรื่อง** การวิเคราะห์และคำอธิบายของฝ่ายจัดการ ประจำปี 2565

**เรียน** กรรมการและผู้จัดการ ตลาดหลักทรัพย์แห่งประเทศไทย

บริษัท เอ็น.ดี. รับเบอร์ จำกัด (มหาชน) (“บริษัทฯ” หรือ “NDR”) ขอแจ้งคำวิเคราะห์และคำอธิบายของฝ่ายจัดการสำหรับผลการดำเนินงานประจำปี สิ้นสุด ณ วันที่ 31 ธันวาคม 2565 มีรายละเอียดดังนี้

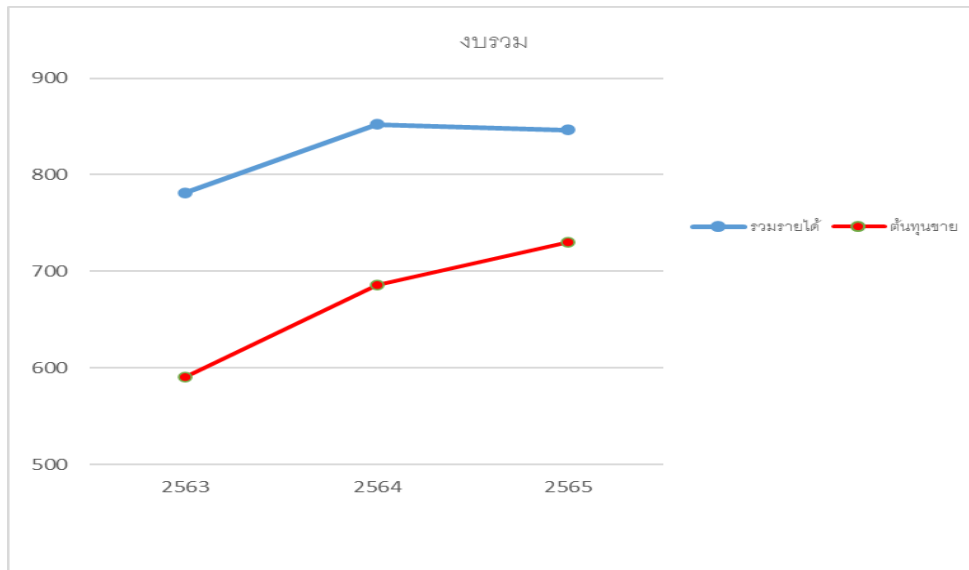
**ผลการดำเนินงาน**

หน่วย : ล้านบาท

งบกำไร/ขาดทุน	2563	2564	2565	2563 : 2564		2564 : 2565	
				Different	%	Different	%
รายได้จากการขาย	775.85	841.4	839.31	65.55	8.45%	-2.093	-0.25%
กำไร(ขาดทุน)อัตราแลกเปลี่ยน	2.55	0.57	1.335	-1.98	-77.65%	0.765	134.21%
รายได้อื่นๆ	3.03	10.07	5.607	7.04	232.34%	-4.463	-44.32%
รวมรายได้	781.43	852.04	846.249	70.61	9.04%	-5.79	-0.68%
ต้นทุนขาย	591.02	685.54	730.01	94.52	15.99%	44.473	6.49%
	75.63%	80.46%	86.26%				
ค่าใช้จ่ายในการขาย	32.56	33.67	43.64	1.11	3.41%	9.969	29.61%
	4.17%	3.95%	5.16%				
ค่าใช้จ่ายในการบริหาร	93.63	81.44	86.97	-12.19	-13.02%	5.53	6.79%
	11.98%	9.56%	10.28%				
กำไรขั้นต้น	184.82	155.85	109.29	-28.97	-15.67%	-46.557	-29.87%
	23.65%	18.29%	12.91%				
กำไร (ขาดทุน) สุทธิ	45.21	41.9	-24.72	-3.31	-7.32%	-66.62	-158.99%
	5.79%	4.92%	-2.92%				

หน่วย : ล้านบาท

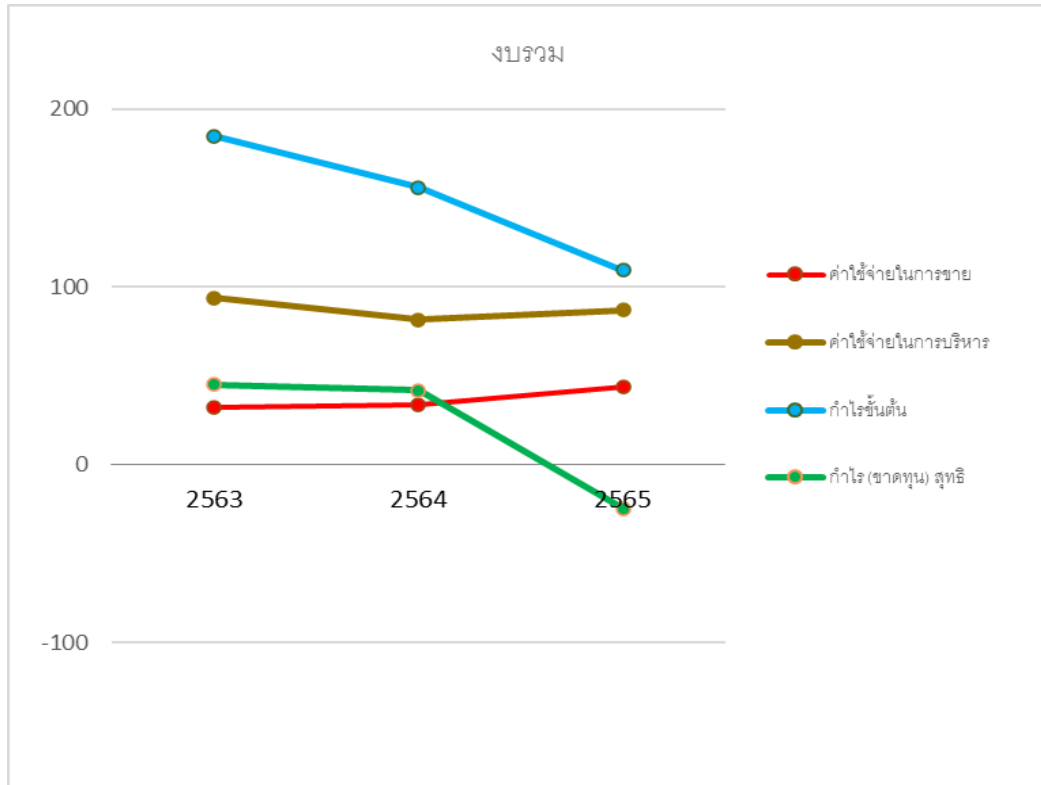
งบกำไร/ขาดทุน	2563	2564	2565	2563 : 2564		2564 : 2565	
				Different	%	Different	%
รายได้จากการขาย	562.71	602.65	629.55	39.94	7.10%	26.898	4.46%
กำไร(ขาดทุน)อัตราแลกเปลี่ยน	2.55	0.57	1.34	-1.98	-77.65%	0.765	134.21%
รายได้อื่นๆ	14.08	16.12	4.88	2.04	14.49%	-11.237	-69.71%
รวมรายได้	579.34	619.34	635.766	40	6.90%	16.426	2.65%
ต้นทุนขาย	478.42	544.14	603.84	65.72	13.74%	59.7	10.97%
	82.58%	87.86%	94.98%				
ค่าใช้จ่ายในการขาย	7.46	7.66	9.14	0.2	2.68%	1.48	19.27%
	1.29%	1.24%	1.44%				
ค่าใช้จ่ายในการบริหาร	42.80	34.77	37.48	-8.03	-18.76%	2.712	7.80%
	7.39%	5.61%	5.90%				
กำไรขั้นต้น	84.29	58.51	25.71	-25.78	-30.58%	-32.803	-56.06%
	14.55%	9.45%	4.04%				
กำไร (ขาดทุน) สุทธิ	39.41	25.09	-12.04	-14.32	-36.34%	-37.13	-147.99%
	6.80%	4.05%	-1.89%				



ผลการดำเนินการในภาพรวมของปี 2565 รายได้ของบริษัทฯ แทบจะไม่แตกต่างจากปี 2564 แม้ว่าสภาพตลาดจะไม่ดี เนื่องจากภาวะเงินเฟ้อ ซึ่งทำให้กำลังซื้อหดตัวลงอย่างมาก แต่บริษัทฯ ยังคงสามารถรักษารายได้ไว้ได้ด้วยการปรับกลยุทธ์เน้นสินค้าที่มีราคาสูงและมีการแข่งขันน้อยกว่าสินค้าทั่วไป โดยในปี 2565 บริษัทฯ สามารถขยายตลาดเพิ่มไปยังประเทศไต้หวัน และเบอร์มิวด้า

อย่างไรก็ดี จากการที่ราคาสินค้าโภคภัณฑ์ในตลาดโลกยังคงอยู่ในระดับสูง ก็ส่งผลให้ต้นทุนของบริษัทฯ ยังคงอยู่ในระดับสูงตลอดทั้งปี โดยจะเห็นได้ว่าต้นทุนการขายของบริษัทฯ อยู่ที่ระดับ 86% ในขณะที่ปี 2563 และ 2564 นั้นอยู่ที่ 75% และ 80% ตามลำดับ

การขาดทุนส่วนใหญ่ของงบรวมในปีนี้นี้มาจากการด้อยค่าเงินลงทุน และการขาดทุนของบริษัท เอ็น. ดี. อินเตอร์พาร์ท จำกัด เพราะความล่าช้าในการขึ้นราคากับลูกค้า OEM ซึ่งได้รับอนุมัติให้ขึ้นราคาได้ในช่วงปลายปี 2565 ต่อเนื่องจนถึงต้นปี 2566



ผลประกอบการปี 2565 มีผลขาดทุน เนื่องจากต้นทุนวัตถุดิบที่อยู่ในระดับสูงตลอดทั้งปี แม้จะมีการปรับเพิ่มราคาและลดค่าใช้จ่ายที่ไม่จำเป็น แต่ก็ไม่สามารถชดเชยกับภาวะต้นทุนที่สูงได้ อีกทั้งการลงทุนในบริษัท อีทวาน (ไทยแลนด์) จำกัด เพื่อผลิตรถมอเตอร์ไซด์ไฟฟ้ามีความล่าช้ากว่าแผนที่ประมาณการไว้ เนื่องจากการปรับปรุงด้านคุณภาพรถก่อนที่จะวางตลาด จึงต้องมีการบันทึกด้อยค่าการลงทุนเป็นจำนวน 12 ล้านบาท อย่างไรก็ตาม อย่างไรก็ดี ช่วงปลายไตรมาส 4 ของปี 2565 ต้นทุนวัตถุดิบเริ่มมีแนวโน้มลดลง ซึ่งจะส่งผลให้เห็นในช่วงปลายไตรมาส 1 ปี 2566

ทรัพย์สินและหนี้สิน

หน่วย : ล้านบาท

งวด	2563	2564	2565	2563 : 2564		2564 : 2565		
				Different	%	Different	%	
งบรวม	สินทรัพย์หมุนเวียน	389.50	441.19	366.31	51.69	13.27%	-74.879	-16.97%
	สินทรัพย์ไม่หมุนเวียน	695.64	785.05	741.89	89.41	12.85%	-43.165	-5.50%
	รวมสินทรัพย์	1,085.14	1,226.24	1,108.20	141.10	13.00%	-118.044	-9.63%
	หนี้สินหมุนเวียน	274.20	265.89	213.24	-8.31	-3.03%	-52.647	-19.80%
	หนี้สินไม่หมุนเวียน	56.83	51.49	45.67	-5.34	-9.40%	-5.821	-11.31%
	รวมหนี้สิน	331.03	317.38	258.91	-13.65	-4.12%	-58.468	-18.42%
	ส่วนของผู้ถือหุ้น	754.11	908.86	849.28	154.75	20.52%	-59.576	-6.56%
งบเฉพาะ กิจการ	สินทรัพย์หมุนเวียน	172.05	196.21	168.22	24.16	14.04%	-27.99	-14.27%
	สินทรัพย์ไม่หมุนเวียน	842.64	911.31	869.76	68.67	8.15%	-41.55	-4.56%
	รวมสินทรัพย์	1,014.69	1,107.52	1,037.98	92.83	9.15%	-69.543	-6.28%
	หนี้สินหมุนเวียน	221.21	219.48	173.69	-1.73	-0.78%	-45.79	-20.86%
	หนี้สินไม่หมุนเวียน	18.62	17.58	16.28	-1.04	-5.59%	-1.30	-7.42%
	รวมหนี้สิน	239.83	237.06	189.97	-2.77	-1.15%	-47.094	-19.87%
	ส่วนของผู้ถือหุ้น	774.86	870.46	848.01	95.6	12.34%	-22.45	-2.58%

- ไม่มีการเปลี่ยนแปลงในทรัพย์สินที่มีนัยสำคัญ
- หนี้สินโดยรวมลดลงจากการคืนหนี้สินหมุนเวียนให้กับสถาบันการเงิน

จึงเรียนมาเพื่อทราบ

ขอแสดงความนับถือ

ลงชื่อ.....  


(นายชัยสิทธิ์ สัมฤทธิ์วิธินิษา)

กรรมการผู้จัดการ