

บริษัท เรดดี้แพลนเน็ต จำกัด (มหาชน)
บทสรุปผู้บริหารของรายงานคำอธิบายและการวิเคราะห์ของฝ่ายจัดการ
สำหรับงวดสิ้นสุดวันที่ 31 มีนาคม 2566

ภาพรวมธุรกิจ

บริษัท เรดดี้แพลนเน็ต จำกัด (มหาชน) ประกอบธุรกิจเป็นผู้ให้บริการแพลตฟอร์มการขายและการตลาดดิจิทัลแบบรวมเป็นหนึ่งเดียว (All-in-One Sales and Marketing Platform) ที่ครอบคลุมด้านเว็บไซต์ (Website), โฆษณาออนไลน์ (Online Advertising), ระบบบริหารความสัมพันธ์ลูกค้า (Customer Relationship Management - CRM) และระบบจองโรงแรมโดยตรง (Hotel Direct Booking) โดยให้บริการผ่านแพลตฟอร์มที่บริษัทเป็นผู้พัฒนาขึ้นเองพร้อมทีมงานผู้เชี่ยวชาญในการให้คำปรึกษา

คำอธิบายและการวิเคราะห์ผลการดำเนินงานรายไตรมาสของฝ่ายจัดการสำหรับงวดสิ้นสุดวันที่ 31 มีนาคม 2566 มีดังต่อไปนี้

งบกำไรขาดทุนสำหรับงวดสามเดือนสิ้นสุดวันที่ 31 มีนาคม 2566

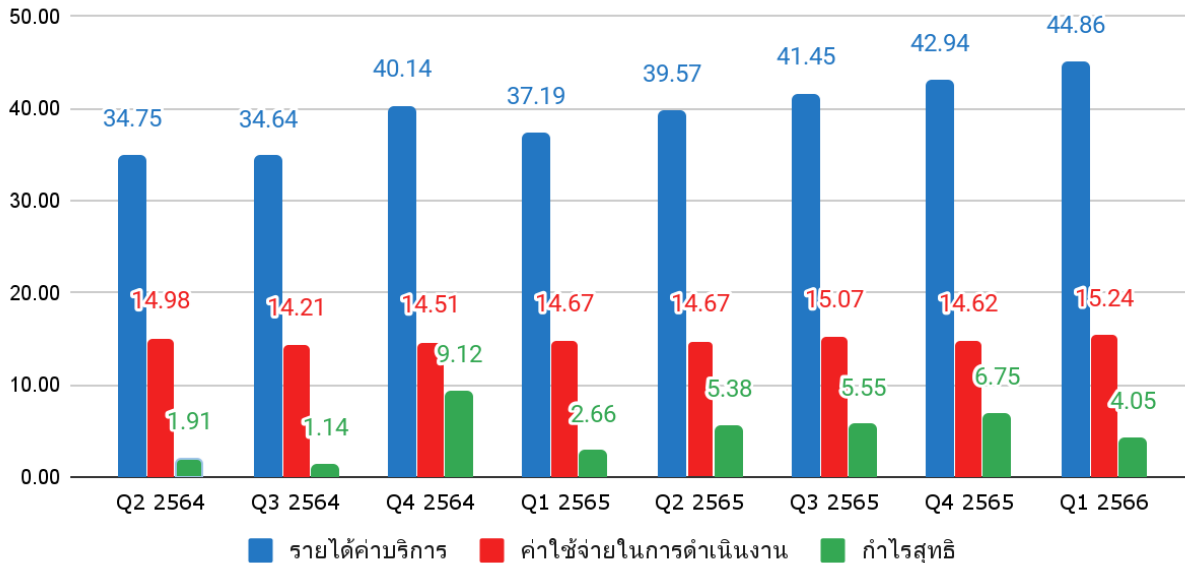
หน่วย: ล้านบาท

รายการในงบกำไรขาดทุน	Q1 2566		Q1 2565		ผลต่าง YoY	
	ล้านบาท	%	ล้านบาท	%	ล้านบาท	%
รายได้จากการให้บริการ	44.86	100%	37.19	100%	7.67	21%
ต้นทุนการให้บริการ	15.24	34%	14.67	39%	0.57	4%
กำไรขั้นต้น	29.62	66%	22.52	61%	7.10	32%
ค่าใช้จ่ายในการขายและบริหาร	23.04	51%	20.14	54%	2.90	14%
กำไรจากกิจกรรมดำเนินงาน	6.58	15%	2.38	6%	4.20	176%
รายได้อื่น	0.35	1%	0.61	2%	(0.26)	-43%
กำไรก่อนต้นทุนทางการเงินและภาษีเงินได้	6.93	15%	2.99	8%	3.94	132%
รายได้ทางการเงิน	0.02	0%	0.00	0%	0.02	n/a
ต้นทุนทางการเงิน	0.10	0%	0.14	0%	(0.04)	-29%
กำไรก่อนภาษีเงินได้	6.85	15%	2.85	8%	4.00	140%
ค่าใช้จ่ายภาษีเงินได้	2.80	6%	0.18	0%	2.62	1456%
กำไรสำหรับงวดจากการดำเนินงานต่อเนื่อง	4.05	9%	2.67	7%	1.38	52%
ขาดทุนสำหรับงวดจากการดำเนินงานที่ยกเลิก	0.00	0%	(0.01)	0%	0.01	100%
กำไรสำหรับงวด*	4.05	9%	2.66	7%	1.39	52%
EBITDA	11.69	26%	7.41	20%	4.28	58%

* หมายเหตุ - หากคำนวณกำไรสำหรับงวดแบบไม่รวมรายการที่มีได้เกิดขึ้นเป็นประจำ (One-time) ในไตรมาสที่ 1 ปี 2566 บริษัทฯ จะมีกำไรสำหรับงวด 7.49 ล้านบาท ดังที่จะอธิบายต่อไป

รายได้ ค่าใช้จ่ายในการดำเนินงาน และกำไรสุทธิของบริษัทฯ รายไตรมาสของปี 2566 เปรียบเทียบกับรายไตรมาสของปี 2565 แสดงดังกราฟ

หน่วย: ล้านบาท



* หมายเหตุ - หากคำนวณกำไรสุทธิแบบไม่รวมรายการที่มีได้เกิดขึ้นเป็นประจำ (One-time) ในไตรมาสที่ 1 ปี 2566 บริษัทฯ จะมีกำไรสุทธิ 7.49 ล้านบาท ดังที่จะอธิบายต่อไป

ไตรมาส 1 ปี 2566 บริษัทและบริษัทย่อย (“บริษัทฯ”) มีรายได้จากการให้บริการเท่ากับ 44.86 ล้านบาท เมื่อเทียบกับไตรมาสเดียวกันของปี 2565 บริษัทฯ มีรายได้จากการให้บริการเพิ่มขึ้น 7.67 ล้านบาท หรือ 21%

และเมื่อเทียบกับไตรมาส 4 ปี 2565 บริษัทฯ มีรายได้จากการให้บริการเพิ่มขึ้น 1.92 ล้านบาท หรือ 4% ทั้งนี้เป็นผลมาจากบริษัทฯ สามารถหาลูกค้าใหม่และปิดการขายได้ตามเป้าหมาย

สำหรับผลประกอบการของไตรมาส 1 ปี 2566 บริษัทฯ มีผลกำไรสุทธิเท่ากับ 4.05 ล้านบาท เมื่อเทียบกับไตรมาสเดียวกันของปี 2565 บริษัทฯ มีกำไรสุทธิเพิ่มขึ้น 1.39 ล้านบาท หรือ 52% ถึงแม้ว่าต้นทุนค่าบริการที่เกี่ยวกับพนักงานจะเพิ่มขึ้น เนื่องจากบริษัทฯ มีการปรับขึ้นเงินเดือนพนักงานประจำปี ส่งผลให้ค่าใช้จ่ายเกี่ยวกับพนักงานโดยรวมของบริษัทฯ เพิ่มสูงขึ้นประมาณ 0.39 ล้านบาทต่อเดือน

อนึ่ง เมื่อเทียบกับไตรมาส 4 ปี 2565 บริษัทฯ มีผลกำไรสุทธิลดลง 2.70 ล้านบาท เนื่องจากมีค่าใช้จ่ายแบบ One-time หลายรายการ คือ

- ค่าใช้จ่ายเกี่ยวกับ IPO สำหรับการนำบริษัทฯ เข้าตลาดหลักทรัพย์ mai จำนวน 1.49 ล้านบาท ซึ่งประกอบด้วยค่าบริการด้านการประชาสัมพันธ์ และค่าใช้จ่ายของสื่อต่างๆ ที่บริษัทฯ จำเป็นต้องใช้เพื่อสื่อสารประชาสัมพันธ์ให้นักลงทุนและประชาชนทั่วไปทราบในช่วงที่นำบริษัทฯ เข้าตลาดหลักทรัพย์ รวมถึงค่าธรรมเนียมต่าง ๆ ของการเข้าจดทะเบียนในตลาดหลักทรัพย์ เป็นต้น ค่าใช้จ่ายนี้เมื่อคิดหลังจากผลของอัตราภาษีแล้ว ทำให้ผลประกอบการของบริษัทฯ ลดลง 1.19 ล้านบาท

- บริษัท เรดดี้แพลนเน็ต เอเชีย แปซิฟิก จำกัด ซึ่งเป็นบริษัทย่อยในต่างประเทศ (ฮ่องกง) และอยู่ในแผนการปิดกิจการซึ่งได้ดำเนินการต่อเนื่องมา และอยู่ในระหว่างการชำระบัญชีตั้งแต่เดือนกันยายน 2564 ทั้งนี้ หน่วยงานราชการของฮ่องกงได้ดำเนินการชำระบัญชีเสร็จสิ้นในเดือนกุมภาพันธ์ 2566 นี้ ทำให้บริษัทฯ มีการรับรู้ค่าใช้จ่ายภาษีเงินได้ จากส่วนแบ่งกำไรของบริษัทดังกล่าวจำนวน 1.56 ล้านบาท และรับรู้ผลขาดทุนจากอัตราแลกเปลี่ยน (จากการแปลงค่าเงิน) เท่ากับ 0.70 ล้านบาท รวมค่าใช้จ่ายภาษีเงินได้ และการรับรู้ผลขาดทุนจากอัตราแลกเปลี่ยนนี้ เป็นมูลค่า 2.26 ล้านบาท

รวมรายการที่เป็นลักษณะ One-time เท่ากับ 3.44 ล้านบาท

หากคำนวณกำไรหลังหักค่าใช้จ่ายทางภาษีแบบไม่รวมรายการที่มีได้เกิดขึ้นเป็นประจำ (One-time) ในไตรมาสที่ 1 ปี 2566 บริษัทฯ จะมีกำไรสุทธิ 7.49 ล้านบาท

กล่าวโดยสรุป รายได้และกำไรของบริษัทฯ ในไตรมาส 1 ปี 2566 ยังคงเติบโตขึ้นอย่างต่อเนื่องจากปี 2565 โดยบริษัทฯ ยังคงดำเนินการตามกลยุทธ์ที่เน้นการขายแพลตฟอร์ม “Readyplanet All-in-One Platform” ที่เน้นการให้บริการกับบริษัทขนาดกลางและขนาดใหญ่ พร้อมกับพัฒนาแพลตฟอร์มให้มีขีดความสามารถมากขึ้นในด้าน Personalized Marketing, Marketing Automation และ Data Analytics เพื่อตอบสนองความต้องการของลูกค้า

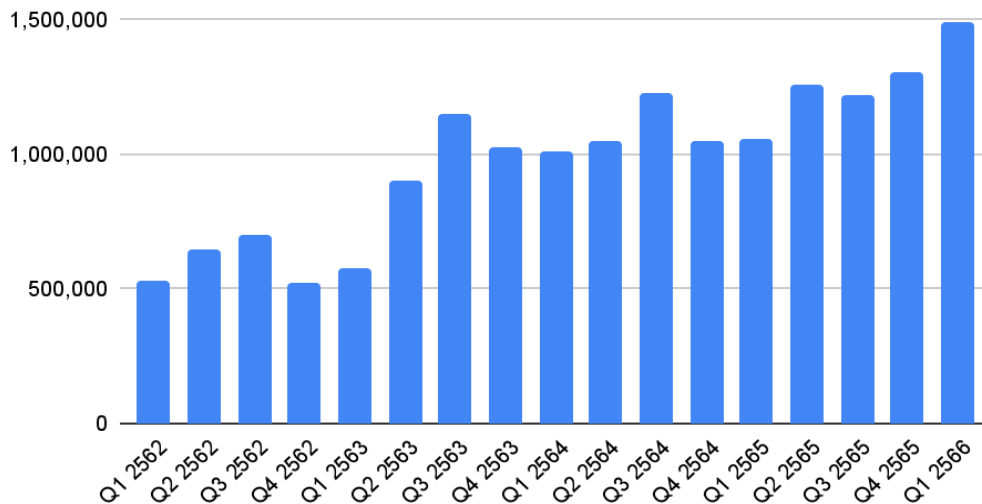
คำอธิบายและการวิเคราะห์รายได้ประจำจากลูกค้าใหม่ (New MRR) และ รายได้เฉลี่ยจากลูกค้าใหม่ (New ARPA)

บริษัทฯ ยังคงดำเนินการตามกลยุทธ์ที่เน้นการขายแพลตฟอร์ม “Readyplanet All-in-One Platform” ขายลูกค้าใหม่ที่เป็นธุรกิจขนาดกลางและธุรกิจขนาดใหญ่ ซึ่งเป็นลูกค้าใหม่มีจำนวนผู้ใช้งานมาก หรือ ปริมาณการใช้งานมาก ทำให้บริษัทฯ สร้างรายได้ประจำใหม่ (New Monthly Recurring Revenue – New MRR) ที่สูงขึ้น และได้รายได้เฉลี่ยต่อลูกค้าใหม่ (New Average Revenue Per Account – New ARPA) ที่สูงขึ้นด้วย ซึ่งจะเห็นได้จากกราฟข้างล่างที่แสดงถึง รายได้ประจำจากลูกค้าใหม่ (New MRR) ที่บริษัทฯ สร้างได้รายไตรมาส ตั้งแต่ไตรมาส 1 ปี 2562 ถึง ไตรมาส 1 ปี 2566 และแสดงถึง รายได้เฉลี่ยต่อลูกค้าใหม่ (New ARPA) ตั้งแต่ไตรมาส 1 ปี 2562 ถึง ไตรมาส 1 ปี 2566

ในไตรมาส 1 ของปี 2566 บริษัทฯ มีรายได้ประจำจากลูกค้าใหม่ (New MRR) เป็นมูลค่าที่สูงสุด (new high) คือ 1.492 ล้านบาท และมีรายได้เฉลี่ยต่อลูกค้าใหม่ (New ARPA) เป็นมูลค่าที่สูงสุด (new high) คือ 6,113 บาท ซึ่งส่งผลให้รายได้เฉลี่ยของลูกค้า (Current ARPA) เป็นมูลค่าที่สูงสุด (new high) เช่นกัน คือ 1,637 บาท

รายละเอียดเป็นดังกราฟและตารางต่อไปนี้

หน่วย: บาท

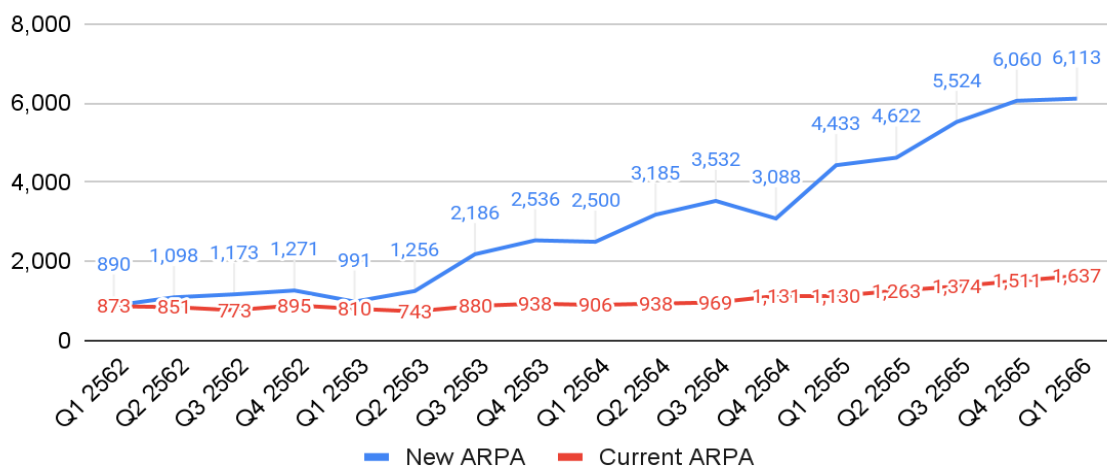
New MRR in each quarter


	Q1 2562	Q2 2562	Q3 2562	Q4 2562	Q1 2563	Q2 2563	Q3 2563	Q4 2563	Q1 2564	Q2 2564	Q3 2564	Q4 2564	Q1 2565	Q2 2565	Q3 2565	Q4 2565	Q1 2566
New MRR (x1,000)	528	649	698	523	574	905	1,152	1,027	1,012	1,051	1,229	1,050	1,060	1,257	1,221	1,303	1,492

ภาพแสดงรายได้ประจำใหม่ (New MRR) ในแต่ละไตรมาส

หมายเหตุ: การคิดรายได้ที่ทยอยรับรู้อย่างต่อเนื่องที่เกิดจากลูกค้าใหม่เฉลี่ยรายเดือน (New MRR) ในแต่ละไตรมาส บริษัทฯ คำนวณจากยอดขายจากลูกค้าใหม่ที่ซื้อบริการในไตรมาสสั้นๆ มาคิดเป็นรายได้เฉลี่ยรายเดือน เช่น ลูกค้าซื้อบริการแพคเกจ RMP 1 ปี โดยมีอัตราค่าบริการเท่ากับ 23,500 บาท คิดเป็นรายได้ที่ทยอยรับรู้อย่างต่อเนื่องที่เกิดจากลูกค้าใหม่เฉลี่ยรายเดือน (New MRR) เท่ากับ 1,958 บาท (คิดจากค่าบริการ 23,500 บาท หารด้วย 12 เดือน) แล้วนำ MRR ของลูกค้าใหม่ทุกรายในไตรมาสนั้นมารวมกัน

หน่วย: บาท


ภาพแสดงรายได้เฉลี่ยต่อลูกค้าใหม่ (New ARPA) และ รายได้เฉลี่ยของลูกค้าปัจจุบัน (Current ARPA) ในแต่ละไตรมาส

คำอธิบายและการวิเคราะห์งบแสดงฐานะทางการเงิน

งบแสดงฐานะการเงิน

สินทรัพย์

ณ วันที่ 31 มีนาคม 2566 บริษัทฯ มีสินทรัพย์รวม 363.92 ล้านบาท เพิ่มขึ้นจาก ณ วันที่ 31 ธันวาคม 2565 107.26 ล้านบาท หรือ 42% โดยมีสาเหตุหลักมาจากเงินสดและรายการเทียบเท่าเงินสด เพิ่มขึ้น 121.08 ล้านบาท หรือ 155% เนื่องจากบริษัทฯ มีการเรียกชำระค่าหุ้นเพิ่มทุนสำหรับหุ้นสามัญที่ ออกใหม่จำนวน 15 ล้านหุ้น ที่ราคาหุ้นละ 7.30 บาท รวมเป็นเงินทั้งสิ้น 109.50 ล้านบาท และได้รับเงิน ส่วนแบ่งผู้ถือหุ้นจากการชำระบัญชีบริษัท เรดดี้แพลนเน็ต เอเชีย แปซิฟิค จำกัด จำนวน 7.71 ล้านบาท ลูกหนี้การค้าและลูกหนี้หมุนเวียนอื่นลดลง 6.53 ล้านบาทหรือ 21% เนื่องจาก ณ วันที่ 31 ธันวาคม 2565 ลูกค้านำมาเพิ่มงบโฆษณาเพื่อเปิดตัวสินค้าใหม่ สินทรัพย์หมุนเวียนอื่นลดลง 6.01 ล้านบาท หรือ 73% เนื่องจากมีการปรับภาษีเงินได้หัก ณ ที่จ่ายที่ไม่ได้ใช้ของปี 2565 จากสินทรัพย์หมุนเวียนอื่นไปสินทรัพย์ ไม่หมุนเวียนอื่น นอกจากนี้ กลุ่มสินทรัพย์ที่จะจำหน่ายที่จัดประเภทเป็นสินทรัพย์ที่ถือไว้เพื่อจ่ายให้แก่ผู้ เป็นเจ้าของลดลง 8.11 ล้านบาท ทั้งนี้เป็นผลมาจากการชำระบัญชีเสร็จสิ้นของบริษัท เรดดี้แพลนเน็ต เอเชีย แปซิฟิค จำกัด

หนี้สิน

ณ วันที่ 31 มีนาคม 2566 บริษัทฯ มีหนี้สินรวม 175.45 ล้านบาท เพิ่มขึ้นจาก ณ วันที่ 31 ธันวาคม 2565 0.82 ล้านบาทหรือ 0.47% โดยมีสาเหตุหลักมาจากหนี้สินที่เกิดจากสัญญา (หมุนเวียน) เป็นค่า บริการรับส่งหน้าจากลูกค้าที่ซื้อบริการ และทยอยตัดรับรู้อยู่ได้ภายใน 1 ปีตามระยะเวลาการให้บริการ เพิ่มขึ้น 5.03 ล้านบาท เนื่องจากในระหว่างปี บริษัทฯ ขายบริการแพคเกจให้กับลูกค้าได้มากขึ้น เงินรับ แทนค่าโฆษณาเพิ่มขึ้น 1.42 ล้านบาท สุทธิกับเจ้าหนี้การค้าและเจ้าหนี้หมุนเวียนอื่นลดลง 3.12 ล้านบาท เนื่องจากมีการจ่ายชำระค่าใช้จ่ายค้างจ่ายของปี 2565 ในไตรมาส 1 ปี 2566

ส่วนของผู้ถือหุ้น

ณ วันที่ 31 มีนาคม 2566 บริษัทฯ มีส่วนของผู้ถือหุ้นรวม 188.47 ล้านบาท เพิ่มขึ้นจาก ณ วันที่ 31 ธันวาคม 2565 106.44 ล้านบาท หรือ 130% โดยมีสาเหตุหลักมาจากบริษัทฯ มีการเรียกชำระค่าหุ้นเพิ่ม ทุนสำหรับหุ้นสามัญที่ออกใหม่จำนวน 15 ล้านหุ้น ที่ราคาหุ้นละ 7.30 บาท ส่งผลให้ส่วนเกินมูลค่าหุ้น สมบูรณ์เพิ่มขึ้นจาก 28.13 ล้านบาท เป็น 122.88 ล้านบาท และหุ้นสามัญที่ออกและชำระแล้วเพิ่มขึ้นจาก 42.50 ล้านบาท เป็น 50 ล้านบาท กำไรสะสมยังไม่ได้จัดสรรเพิ่มขึ้น 4.05 ล้านบาท จากผลกำไรระหว่าง งวด และองค์ประกอบอื่นของส่วนของผู้ถือหุ้นเพิ่มขึ้น เนื่องจากการชำระบัญชีเสร็จสิ้นของ บริษัท เรดดี้ แพลนเน็ต เอเชีย แปซิฟิค จำกัด ทำให้บริษัทรับรู้ผลต่างจากการแปลงค่างบการเงินในส่วนของผู้ถือหุ้น เข้า้งบกำไรขาดทุนในระหว่างงวด

งบกระแสเงินสด

ณ วันที่ 31 มีนาคม 2566 บริษัทฯ มีกระแสเงินสดสุทธิเพิ่มขึ้น 121.08 ล้านบาท จาก ณ วันที่ 31 ธันวาคม 2565 ทั้งนี้เป็นผลมาจากบริษัทฯ มีกระแสเงินสดได้มาจากกิจกรรมการดำเนินงานเท่ากับ 17.41 ล้านบาท กระแสเงินสดได้มาจากกิจกรรมการลงทุน 1.78 ล้านบาท โดยมาจากเงินสดรับจากส่วนแบ่งผู้ถือ หุ้นจากการชำระบัญชีบริษัท เรดดี้แพลนเน็ต เอเชีย แปซิฟิค จำกัด และใช้ไปในการลงทุนสินทรัพย์ไม่มีตัว ตนและอุปกรณ์ นอกจากนี้ บริษัทฯ มีกระแสเงินสดได้มาจากกิจกรรมจัดหาเงิน 101.88 ล้านบาท โดย สาเหตุหลักมาจากการเรียกชำระหุ้นเพิ่มทุนจากผู้ถือหุ้นเท่ากับ 102.25 ล้านบาท สุทธิกับการจ่ายชำระหนี้ สินตามสัญญาเช่า