

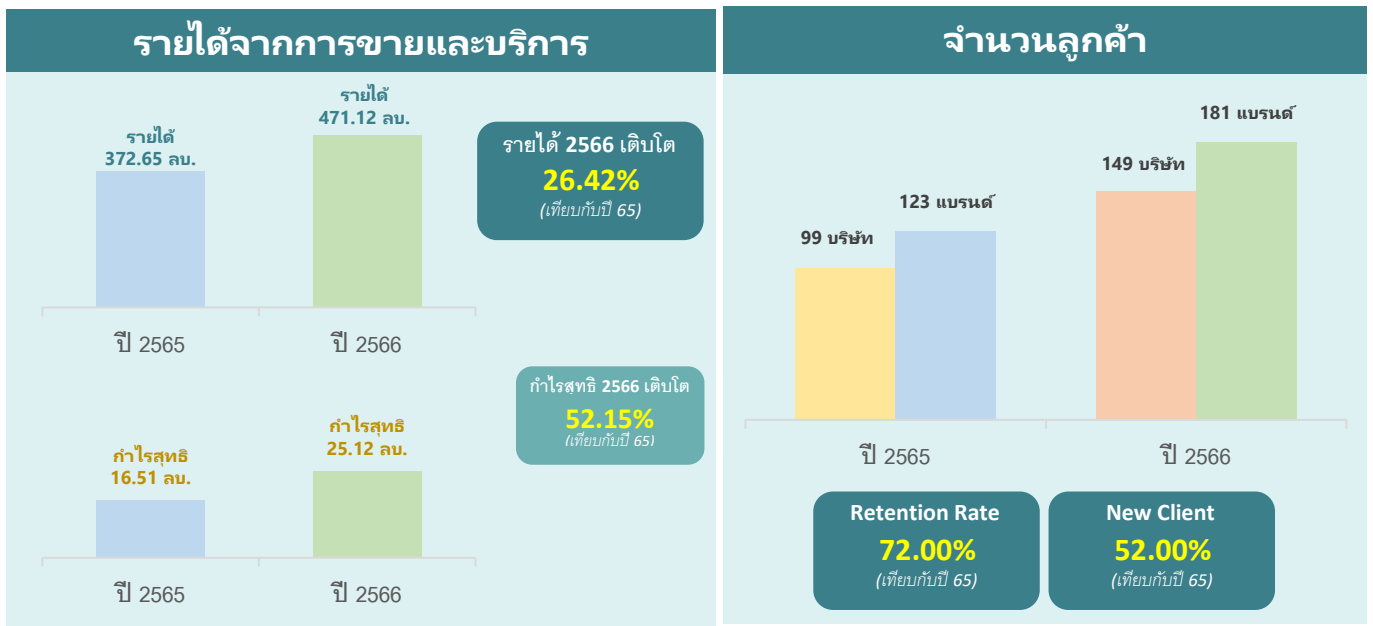
บริษัท มาร์เก็ตคอนเนกชั่นส์ เอเชีย จำกัด (มหาชน)



**การวิเคราะห์และคำอธิบายของฝ่ายจัดการ (MD & A)
ประจำปี 2566**

การวิเคราะห์และคำอธิบายของฝ่ายจัดการ (MD&A)

1. ภาพรวมการดำเนินงานที่ผ่านมา



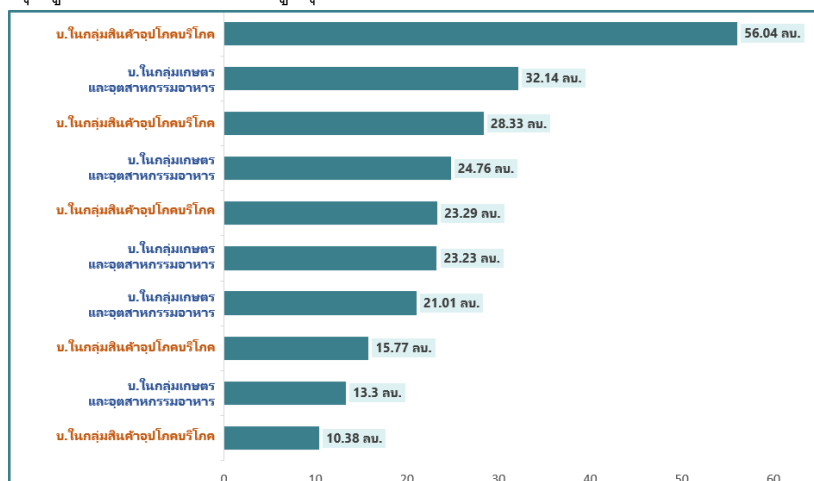
ภาพรวมผลการดำเนินงานปี 2566 บริษัทมีรายได้จากการขายและบริการ 471.12 ล้านบาท ซึ่งมีการเติบโตของรายได้เพิ่มขึ้น 98.47 ล้านบาท หรือเพิ่มขึ้นร้อยละ 26.42 และบริษัทมีลูกค้าที่ให้บริการ 149 บริษัท 181 แแบรนด์ ซึ่งมีลูกค้าเพิ่มขึ้น 50 บริษัท 58 แแบรนด์ โดยเป็นลูกค้าเก่าที่ทำงานต่อเนื่องมา ร้อยละ 72 และมีลูกค้าใหม่เพิ่มขึ้น ร้อยละ 52 โดยมีสาเหตุมาจาก 3 ปัจจัยหลัก ดังนี้

1) การคลี่คลายลงของสถานการณ์ COVID -19 ทำให้เกิดการลงทุนจัดกิจกรรมทางการตลาดได้ต่อเนื่องตลอดทั้งปี เมื่อเปรียบเทียบกับปี 2565 ที่ช่วงต้นปียังมี COVID -19 OMICRON ระบาดอยู่ รวมถึงการเปิดประเทศทำให้นักท่องเที่ยวทยอยกลับมา จึงทำให้การอุปโภคบริโภคขยายตัวในเกณฑ์สูงขึ้น

2) การขยายช่องทางธุรกิจบริการ และการเพิ่มธุรกิจบริการใหม่

3) การออกและเสนอขายหุ้นให้กับบุคคลภายนอก จากกรณีที่บริษัทเข้าตลาดหลักทรัพย์เป็นบริษัทมหาชน เพื่อเพิ่มศักยภาพการแข่งขันทางการตลาดให้มากขึ้น ทำให้สามารถรองรับการให้บริการ และบริหารจัดการงาน ที่ต้องใช้คนหรือพนักงานจำนวนมากๆได้เพิ่มขึ้น

ณ ปัจจุบันบริษัทมีกลุ่มลูกค้าที่มียอดใช้บริการสูงสุด 10 อันดับแรก ดังนี้



รายการ	ปี 2565	ปี 2566	การเปลี่ยนแปลง	
	ล้านบาท	ล้านบาท	ล้านบาท	ร้อยละ
รายได้จากการขายและบริการ	372.65	471.12	98.47	26.42
ต้นทุนขายและบริการ	289.77	365.63	75.86	26.18
กำไรขั้นต้น	82.88	105.48	22.60	27.27
รายได้อื่น	0.12	0.19	0.07	58.33
ค่าใช้จ่ายในการขาย	22.26	27.18	4.92	22.10
ค่าใช้จ่ายในการบริหาร	39.41	48.01	8.60	22.82
กำไรจากกิจกรรมดำเนินงาน	21.33	30.48	9.15	42.90
รายได้ทางการเงิน	-	0.17	0.17	N/A
กำไรจากการจำหน่ายสินทรัพย์	-	0.31	0.31	N/A
ผลขาดทุนด้านเครดิตที่คาดว่าจะเกิดขึ้น	-	0.64	0.64	N/A
ต้นทุนทางการเงิน	0.84	1.15	0.31	36.90
กำไรก่อนภาษีเงินได้	20.49	29.65	9.16	44.70
ค่าใช้จ่ายภาษีเงินได้	3.98	4.53	0.55	13.82
กำไรสุทธิจากการดำเนินงาน	16.51	25.12	8.61	52.15
กำไรเบ็ดเสร็จรวม	16.51	25.63	9.12	55.24

รายได้ : จากการขายและบริการ

บริษัทมีรายได้รวม ในปี 2566 เท่ากับ 471.12 ล้านบาท เมื่อเทียบกับปี 2565 มีรายได้รวมเท่ากับ 372.65 ล้านบาท รายได้เพิ่มขึ้น 98.47 ล้านบาท หรือเพิ่มขึ้นร้อยละ 26.42 และบริษัทมีลูกค้าที่ให้บริการ ปี 2566 เท่ากับ 149 บริษัท 181 แบรินด์ เมื่อเทียบกับลูกค้าปี 2565 เท่ากับ 99 บริษัท 123 แบรินด์ ลูกค้าเพิ่มขึ้น 50 บริษัท 58 แบรินด์ โดยเป็นลูกค้าเก่าที่ทำงานต่อเนื่อง คิดเป็น ร้อยละ 72%

กำไรสุทธิและอัตรากำไรสุทธิ

บริษัทมีกำไรสุทธิจากการดำเนินงาน ปี 2566 เท่ากับ 25.12 ล้านบาท เพิ่มขึ้นคิดเป็นร้อยละ 52.15 เมื่อรวมกับกำไรเบ็ดเสร็จรวมเท่ากับ 25.63 ล้านบาท มีกำไรสุทธิ ปี 2565 เท่ากับ 16.51 ล้านบาท เพิ่มขึ้นคิดเป็นร้อยละ 55.24 ทั้งนี้เกิดจากบริษัทมีรายได้ที่เพิ่มขึ้น รวมถึงการบริหารจัดการบริหารต้นทุน และค่าใช้จ่ายในการขายและบริหารอย่างมีประสิทธิภาพจึงทำให้มีกำไรสูงขึ้น อัตราส่วนกำไรสุทธิในปี 2566 เท่ากับ 5.44 อัตราส่วนกำไรสุทธิ ในปี 2565 เท่ากับ 4.43 อัตรากำไรสุทธิเพิ่มขึ้น เกิดจากการบริหารจัดการงานที่มีประสิทธิภาพ

ต้นทุนขายและบริการ

บริษัทมีต้นทุนขายและบริการ ปี 2566 เท่ากับ 365.63 ล้านบาท มีต้นทุนขายและบริการ ปี 2565 เท่ากับ 289.77 ล้านบาท เพิ่มขึ้นคิดเป็น ร้อยละ 26.18 โดยแบ่งเป็นต้นทุนดังนี้

ต้นทุนขาย เท่ากับ 12.73 ล้านบาท เนื่องจากมีการเพิ่มธุรกิจใหม่ คือการจัดจำหน่ายสินค้า โดยเริ่มดำเนินงานในไตรมาสที่ 3 บริษัทจึงมีการสั่งซื้อสินค้าจากผู้ผลิตมาเพื่อจัดทำโปรโมชั่นและจัดจำหน่ายสินค้า จึงเป็นสาเหตุหลักที่ทำให้ต้นทุนขายเพิ่มขึ้น

ต้นทุนบริการ เท่ากับ 352.90 ล้านบาท เพิ่มขึ้น 63.13 ล้านบาท หรือเพิ่มขึ้นคิดเป็น ร้อยละ 21.79 โดยมีสาเหตุหลักจากการเติบโตของการให้บริการ Merchandiser (share service) ในช่องทางห้างสรรพสินค้า (Modern Trade) ร้านค้าส่ง, ร้านค้าปลีก (General Trade/Traditional Trade) ประกอบกับการขยายช่องทางธุรกิจบริการ ร้านสะดวกซื้อ (Convenience Store) โดยเริ่มดำเนินงาน ในไตรมาสที่ 1 (มี.ค. 2566) ทำให้ต้องเพิ่มจำนวนพนักงาน เพื่อรองรับการขยายสาขาและร้านค้าให้ครอบคลุมทุกช่องทางบริการทั่วประเทศมากยิ่งขึ้น จึงทำให้ค่าใช้จ่ายในการขายเพิ่มขึ้น

ค่าใช้จ่ายในการขายและบริหาร

บริษัทมีค่าใช้จ่ายขายและบริหาร ปี 2566 เท่ากับ 75.19 ล้านบาท ปี 2565 เท่ากับ 61.67 ล้านบาท เพิ่มขึ้น 13.52 ล้านบาท หรือเพิ่มขึ้นคิดเป็น ร้อยละ 22.92 โดยแบ่งเป็นค่าใช้จ่ายดังนี้

ค่าใช้จ่ายในการขาย ปี 2566 เท่ากับ 27.18 ล้านบาท มีค่าใช้จ่ายในการขาย ปี 2565 เท่ากับ 22.26 ล้านบาท เพิ่มขึ้น 4.92 ล้านบาท หรือเพิ่มขึ้นคิดเป็น ร้อยละ 22.10 โดยมีสาเหตุมาจากค่าใช้จ่ายที่เกี่ยวข้องกับพนักงาน ซึ่งมีการเพิ่มขึ้นของพนักงานในแต่ละฝ่ายเพื่อรองรับกับปริมาณงานที่เพิ่มขึ้นในทุกกลุ่มธุรกิจ รวมไปถึงการเพิ่มขึ้นของค่าใช้จ่ายในธุรกิจจัดจำหน่ายสินค้า

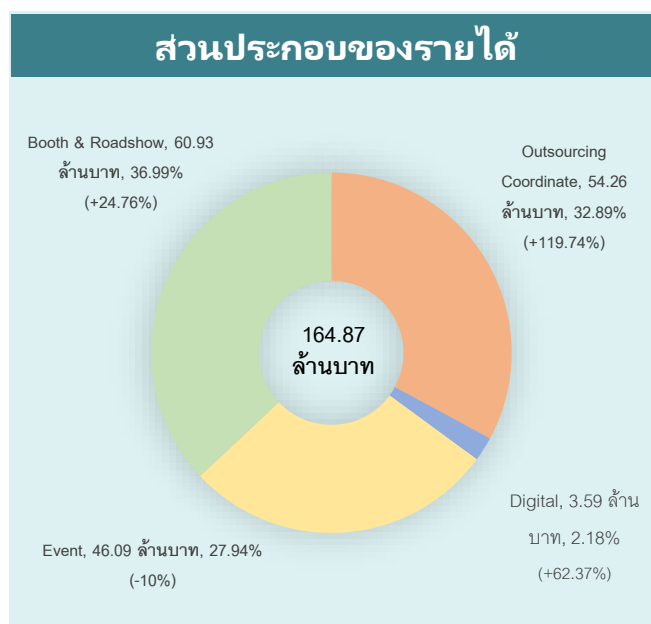
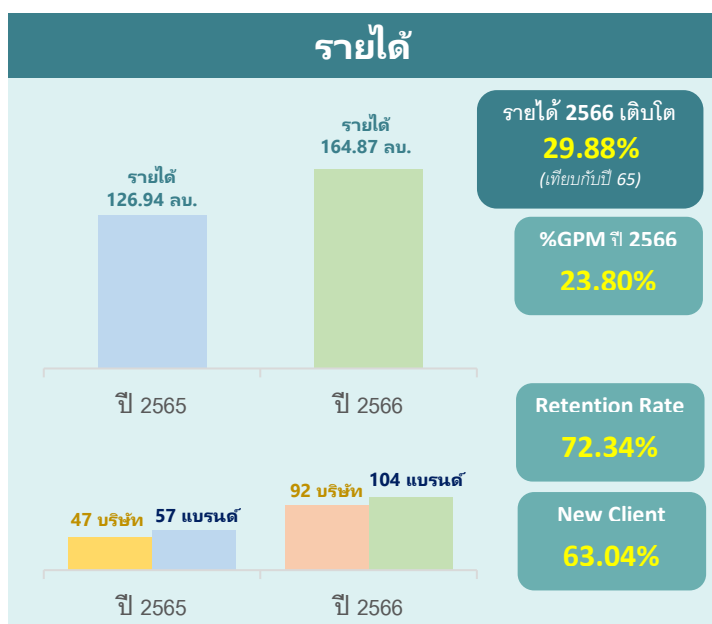
ค่าใช้จ่ายในการบริหาร ปี 2566 เท่ากับ 48.01 ล้านบาท มีค่าใช้จ่ายในการบริหาร ปี 2565 เท่ากับ 39.41 ล้านบาท เพิ่มขึ้น 8.60 ล้านบาท หรือเพิ่มขึ้นคิดเป็น ร้อยละ 22.82 โดยค่าใช้จ่ายที่เพิ่มขึ้น เป็นค่าใช้จ่ายบริหาร เท่ากับ 1.56 ล้านบาท และเป็นค่าใช้จ่ายในการออกและเสนอขายหุ้นให้กับบุคคลภายนอก เท่ากับ 7.04 ล้านบาท

2. ผลการดำเนินงานที่ผ่านมาของแต่ละกลุ่มธุรกิจ

บริษัทมีรายได้จากกลุ่มธุรกิจ 5 ประเภท ได้แก่ 1) บริการจัดกิจกรรมทางการตลาดและดิจิทัล 2) บริการบรรจุและจัดส่งสินค้า 3) บริการพนักงานแนะนำสินค้า 4) บริการจัดเรียงสินค้า 5) ผู้จัดจำหน่ายสินค้า

โครงสร้างรายได้	ปี 2565		ปี 2566		การเปลี่ยนแปลง	
	ล้านบาท	ร้อยละ	ล้านบาท	ร้อยละ	ล้านบาท	ร้อยละ
บริการจัดกิจกรรมทางการตลาดและดิจิทัล	126.94	29.88	164.87	29.88	37.93	29.88
บริการบรรจุและจัดส่งสินค้า	12.16	40.38	17.07	40.38	4.91	40.38
บริการพนักงานแนะนำสินค้า	101.86	17.92	120.11	17.92	18.25	17.92
บริการจัดเรียงสินค้า	131.68	17.55	154.79	17.55	23.11	17.55
ผู้จัดจำหน่ายสินค้า		N/A	14.28	N/A	14.28	N/A
รายได้จากการขายและการบริการ	372.65	26.42	471.12	26.42	98.47	26.42

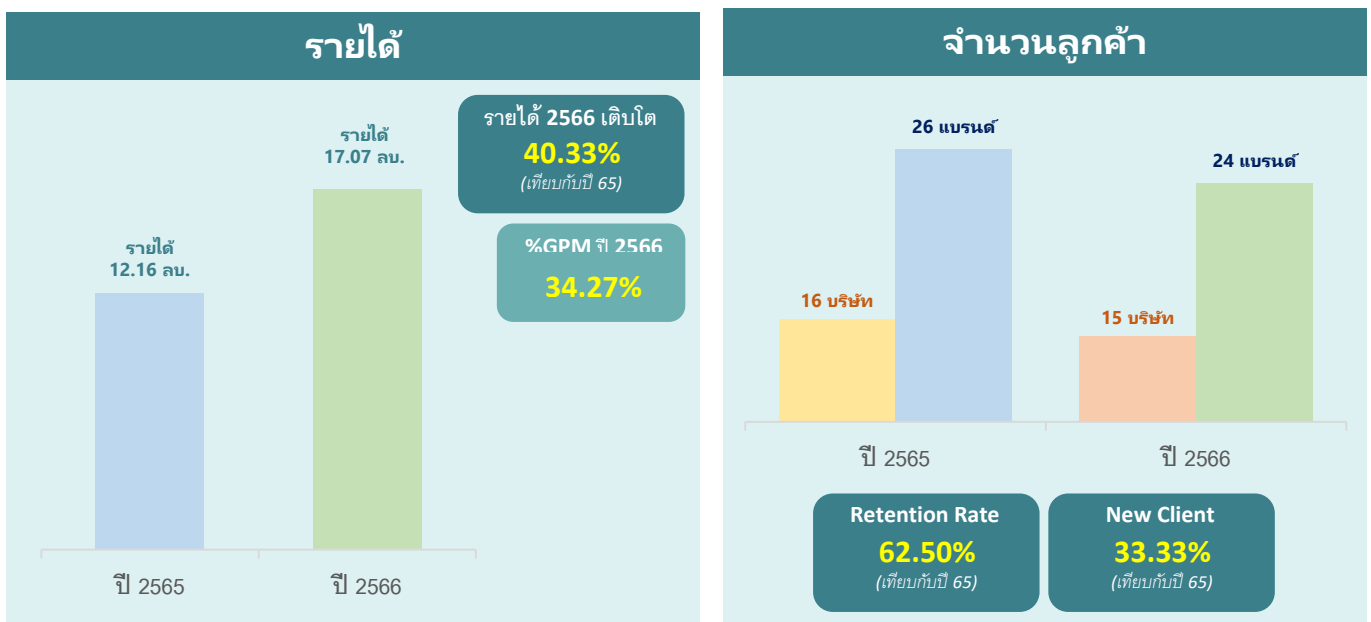
รายได้จากบริการจัดกิจกรรมทางการตลาดและดิจิทัล



รายได้ ปี 2566 เท่ากับ 164.87 ล้านบาท เมื่อเทียบกับรายได้ ปี 2565 เท่ากับ 126.94 ล้านบาท รายได้เพิ่มขึ้น 37.92 ล้านบาท หรือเพิ่มขึ้นร้อยละ 29.87 และบริษัทมีลูกค้าที่ให้บริการ ปี 2566 เท่ากับ 92 บริษัท 104 แบรินด์ เมื่อเทียบกับลูกค้าปี 2565 เท่ากับ 47 บริษัท 57 แบรินด์ ลูกค้าเพิ่มขึ้น 45 บริษัท 47 แบรินด์ ซึ่งเป็นลูกค้าเก่าที่ทำงานต่อเนื่องมา ร้อยละ 72.34 และมีลูกค้าใหม่เพิ่มขึ้น ร้อยละ 63.04

รายได้จากบริการจัดกิจกรรมทางการตลาดและดิจิทัล ประกอบด้วยรายได้จากบริการด้าน Booth & Roadshow ซึ่งเป็นรายได้หลัก มีรายได้ เท่ากับ 60.93 ล้านบาท เพิ่มขึ้น ร้อยละ 24.76 บริการด้าน Outsourcing Coordinate มีรายได้ เท่ากับ 54.26 ล้านบาท เพิ่มขึ้น ร้อยละ 119.74 บริการด้าน Digital มีรายได้ เท่ากับ 3.59 ล้านบาท เพิ่มขึ้น ร้อยละ 62.37 และ Even มีรายได้ เท่ากับ 46.09 ล้านบาท ลดลง ร้อยละ 10 สอดคล้องกับความต้องการของตลาดที่มุ่งเน้นกระตุ้นตลาด ผ่านกิจกรรมด้านการขายที่มากขึ้น และในปี 2567 บริษัทตั้งเป้าการเติบโตของรายได้จากบริการจัดกิจกรรมทางการตลาดและดิจิทัล เพิ่มขึ้น ร้อยละ 20.83

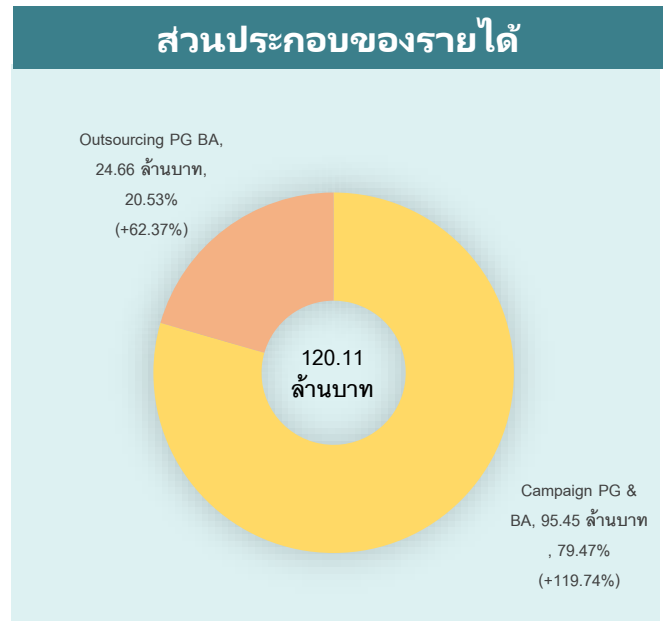
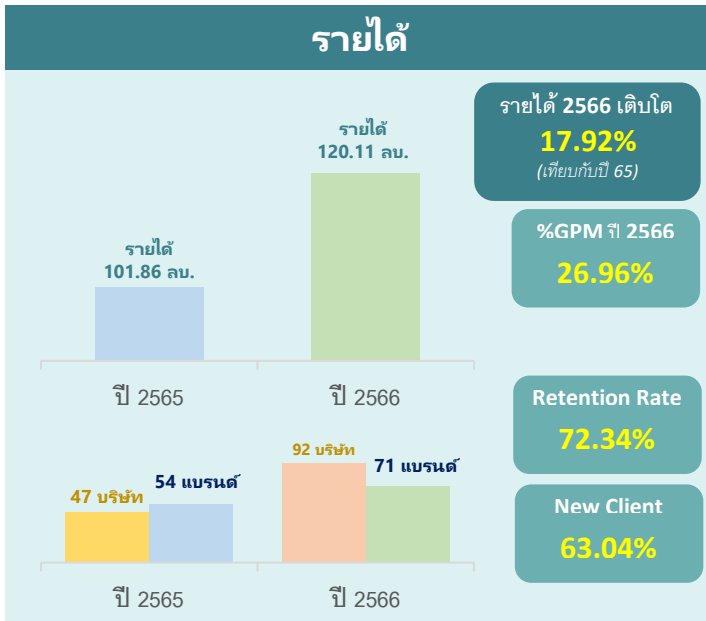
รายได้จากบริการบรรจุและจัดส่งสินค้า



รายได้ ปี 2566 เท่ากับ 17.07 ล้านบาท เมื่อเทียบกับรายได้ ปี 2565 เท่ากับ 12.16 ล้านบาท รายได้เพิ่มขึ้น 4.90 ล้านบาท หรือเพิ่มขึ้นร้อยละ 40.33 % และบริษัทมีลูกค้าที่ให้บริการ ปี 2566 เท่ากับ 15 บริษัท 24 แบรินด์ เมื่อเทียบกับลูกค้าปี 2565 เท่ากับ 16 บริษัท 26 แบรินด์ ลูกค้าลดลง 1 บริษัท 2 แบรินด์ ซึ่งเป็นลูกค้าเก่าที่ทำงานต่อเนื่องมา ร้อยละ 62.50 และมีลูกค้าใหม่เพิ่มขึ้น ร้อยละ 33.33

รายได้จากบริการบรรจุและจัดส่งสินค้า มีรายได้เพิ่มขึ้นจากการบริการที่ครอบคลุม ทั้งในเรื่องของการบรรจุหีบห่อ , จัดส่งสินค้า, การ set up รวมถึงการรื้อถอนโครงสร้าง และการแท็กสินค้า ผ่านระบบ Application และสืบเนื่องจากเป็นบริการที่มีความเกี่ยวข้องกับการให้บริการด้านอื่นๆ ของบริษัทด้วย ในปี 2567 บริษัทตั้งเป้าการเติบโตของรายได้จากบริการบรรจุและจัดส่งสินค้า เพิ่มขึ้น ร้อยละ 40

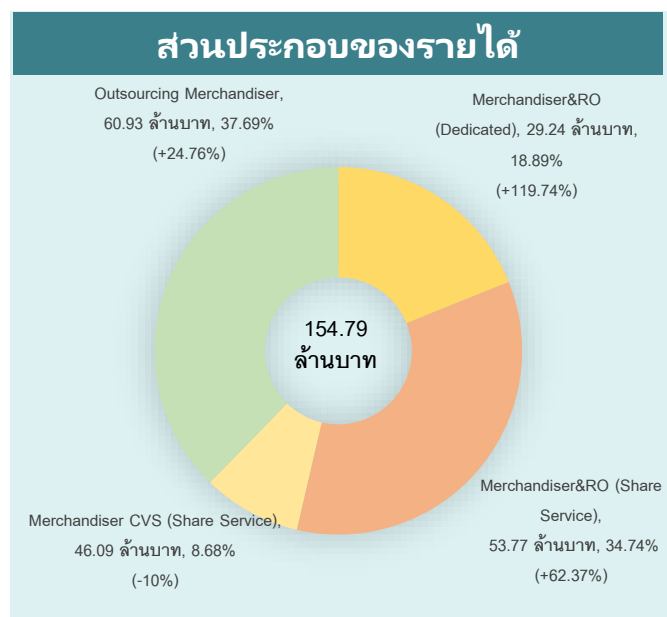
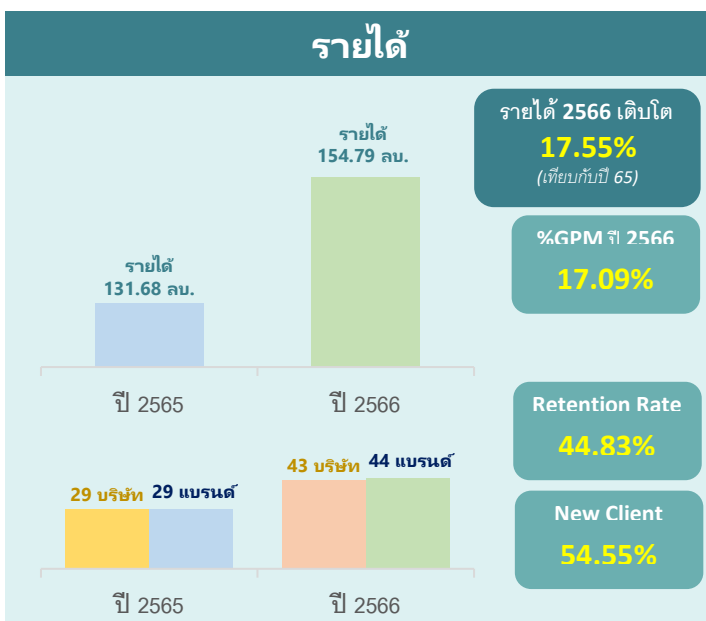
รายได้จากบริการพนักงานแนะนำสินค้า



รายได้ ปี 2566 เท่ากับ 120.11 ล้านบาท เมื่อเทียบกับรายได้ ปี 2565 เท่ากับ 101.86 ล้านบาท รายได้เพิ่มขึ้น 18.25 ล้านบาท หรือเพิ่มขึ้นร้อยละ 17.92 และบริษัทที่มีลูกค้าที่ให้บริการ ปี 2566 เท่ากับ 92 บริษัท 71 แบนด์ เมื่อเทียบกับลูกค้าปี 2565 เท่ากับ 47 บริษัท 54 แบนด์ ลูกค้าเพิ่มขึ้น 8 บริษัท 17 แบนด์ โดยเป็นลูกค้าเก่าที่ทำงานต่อเนื่องมา ร้อยละ 53.19 และมีลูกค้าใหม่เพิ่มขึ้น ร้อยละ 69.77

รายได้จากบริการพนักงานแนะนำสินค้า ประกอบด้วยรายได้จากบริการด้านแคมเปญ PG & BA มีรายได้ เท่ากับ 95.45 ล้านบาท เพิ่มขึ้น ร้อยละ 6.06 และบริษัทเริ่มหันมาให้บริการด้าน Outsourcing PG,BA เพิ่มมากขึ้น มีรายได้ เท่ากับ 24.66 ล้านบาท เพิ่มขึ้น ร้อยละ 97.68 โดยเป็นการบริหารจัดการพนักงานเชียร์ขายสินค้าในรูปแบบ พนักงานประจำ ที่ทำงานต่อเนื่อง สัญญาระยะยาวเป็นปี และในปี 2567 บริษัทตั้งเป้าการเติบโตของรายได้จากบริการ พนักงานแนะนำสินค้า เพิ่มขึ้น ร้อยละ 17.91

รายได้จากบริการจัดเรียงสินค้า

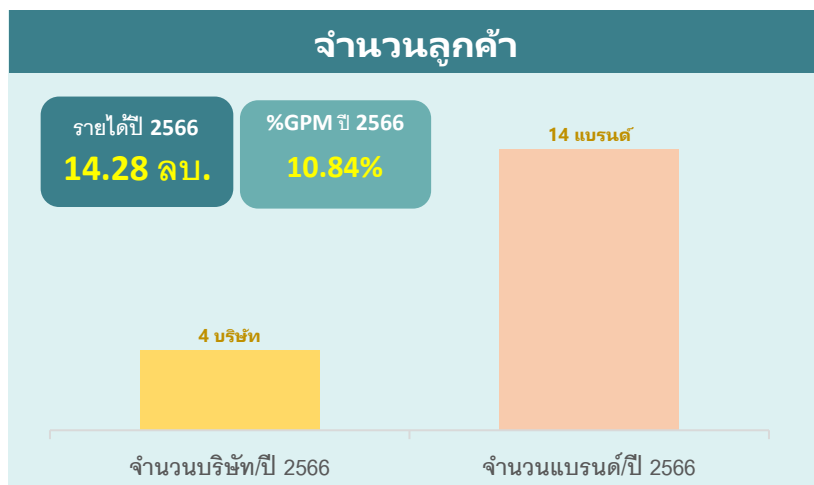


รายได้ ปี 2566 เท่ากับ 154.79 ล้านบาท เมื่อเทียบกับรายได้ ปี 2565 เท่ากับ 131.68 ล้านบาท รายได้เพิ่มขึ้น 23.11 ล้านบาท หรือเพิ่มขึ้นร้อยละ 17.55 และบริษัทมีลูกค้าที่ให้บริการ ปี 2566 เท่ากับ 43 บริษัท 44 แบนด์ เมื่อเทียบกับลูกค้าปี 2565 เท่ากับ 29 บริษัท 29 แบนด์ ลูกค้าเพิ่มขึ้น 14 บริษัท 15 แบนด์ ซึ่งเป็นลูกค้าเก่าที่ทำงานต่อเนื่องมา ร้อยละ 44.83 และมีลูกค้าใหม่เพิ่มขึ้น ร้อยละ 54.55

รายได้จากบริการจัดเรียงสินค้า บริษัทมีรายได้เพิ่มขึ้นจากการขยายช่องทางธุรกิจ Merchandiser CVS (Share Service) ในกลุ่มร้านสะดวกซื้อ (Convenience store) โดยเริ่มดำเนินงาน ไตรมาสที่ 1 (มี.ค. 2566) มีรายได้ เท่ากับ 13.43 ล้านบาท เพื่อให้ครอบคลุมทุกช่องทางบริการ และรองรับกับภาวะตลาดที่เปลี่ยนไปสืบเนื่องจากเศรษฐกิจที่ ถดถอยจึงต้องการประหยัดงบประมาณ ทำให้บริการในรูปแบบ Share Service มีความต้องการเพิ่มขึ้น บริการด้าน Merchandiser (Share Service) ที่ให้บริการใน ห้างสรรพสินค้า (Modern Trade) ร้านค้าส่ง, ร้านค้าปลีก (General Trade/Traditional Trade) ซึ่งบริษัททำอยู่ก่อนแล้ว มีรายได้ เท่ากับ 53.77 ล้านบาท เพิ่มขึ้น ร้อยละ 145.54 สอดคล้อง กับบริการด้าน Merchandiser & RO (Dedicated) มีรายได้ เท่ากับ 29.24 ล้านบาท ลดลง ร้อยละ 36.30 และบริการด้าน Outsourcing Merchandiser มีรายได้ เท่ากับ 58.34 ล้านบาท ลดลง ร้อยละ 8.67

บริษัทตั้งเป้าการเติบโตของรายได้จากบริการจัดเรียงสินค้า ในปี 2567 เพิ่มขึ้น ร้อยละ 42.33 สืบเนื่องจากการ ออกและเสนอขายหุ้นให้กับบุคคลภายนอก เพื่อเพิ่มศักยภาพการแข่งขันทางการตลาดให้มากขึ้น ทำให้สามารถรองรับการ ให้บริการ และบริหารจัดการงาน ที่ต้องใช้คนหรือพนักงานจำนวนมากๆได้เพิ่มขึ้น โดยบริษัทได้เริ่มดำเนินงาน ไตรมาสที่ 4 (ต.ค. 2566) เป็นโครงการที่ต้องบริหารจัดการพนักงาน มากกว่า 300 คน และบริษัทได้ทำสัญญาต่อเนื่องตลอดทั้งปี 2567 เรียบร้อยแล้ว

รายได้จากการจัดจำหน่ายสินค้า



รายได้ ปี 2566 เท่ากับ 14.28 ล้านบาท ซึ่งเป็นการเพิ่มธุรกิจบริการใหม่ของบริษัท คือการเป็นผู้จัดจำหน่าย สินค้า โดยเริ่มดำเนินงาน ไตรมาสที่ 3 (ก.ค.2566) และบริษัทมีลูกค้าที่ให้บริการแล้ว 4 บริษัท 14 แบนด์ ผ่านช่องทาง ร้านค้าส่ง, ร้านค้าปลีก (General Trade/Traditional Trade) ครอบคลุมทั่วประเทศ

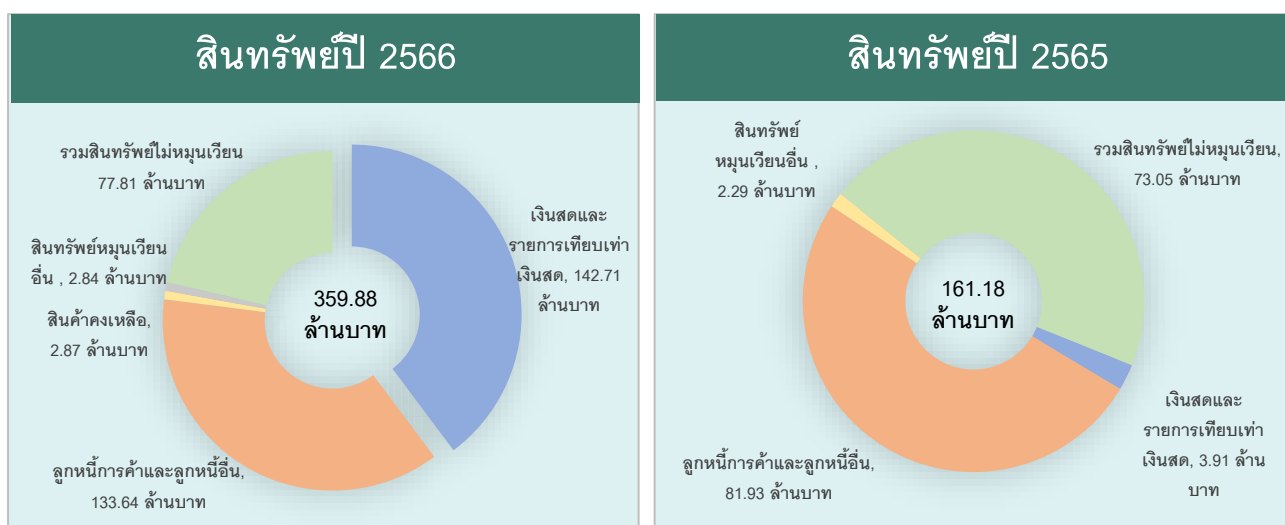
บริษัทตั้งเป้าการเติบโตของรายได้จากการจัดจำหน่ายสินค้า ในปี 2567 เพิ่มขึ้น ร้อยละ 247.18 ซึ่งบริษัทตั้งเป้า ในการเพิ่มกลุ่มลูกค้ารวมถึงเพิ่มช่องทางจัดจำหน่าย ห้างสรรพสินค้า (Modern Trade) และร้านสะดวกซื้อ (Convenience store) เพื่อตอบโจทย์ความต้องการของตลาดในกลุ่มเจ้าของสินค้าที่มองหาผู้จัดจำหน่ายสินค้าที่มีความเชี่ยวชาญในการ ขายและการตลาด สามารถช่วยให้สินค้าเข้าถึงผู้บริโภคอย่างมีประสิทธิภาพ และมียอดขายที่เติบโตมากยิ่งขึ้น

จุดเด่นทางการเงิน

รายการ	ปี 2565	ปี 2566	การเปลี่ยนแปลง	
	ล้านบาท	ล้านบาท	ล้านบาท	ร้อยละ
สินทรัพย์หมุนเวียน	88.13	282.07	193.94	220.06
สินทรัพย์ไม่หมุนเวียน	73.05	77.81	4.76	6.52
สินทรัพย์รวม	161.18	359.88	198.70	123.28
หนี้สินหมุนเวียน	47.46	54.71	7.25	15.28
หนี้สินไม่หมุนเวียน	15.35	7.31	-8.04	-52.38
หนี้สินรวม	62.81	62.02	-0.79	-1.26
ส่วนของผู้ถือหุ้น	98.37	297.86	199.49	202.80

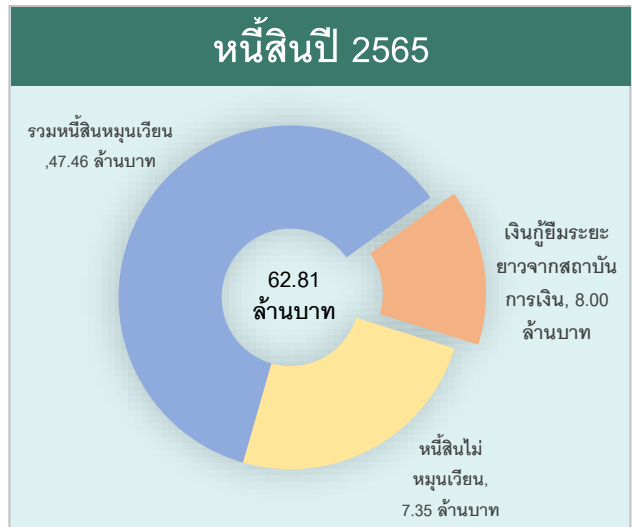
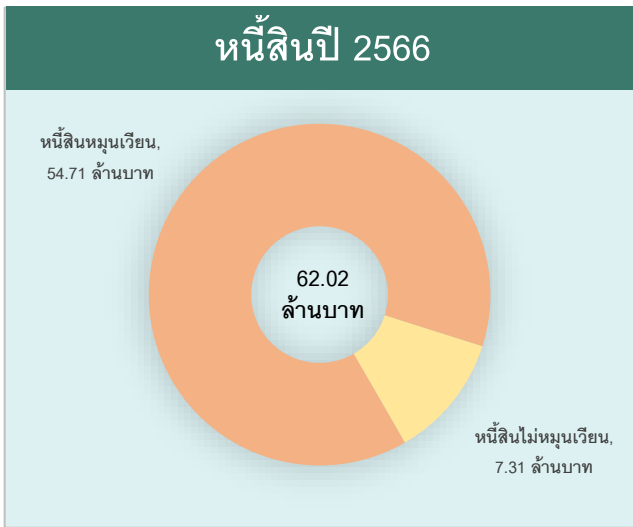
ณ วันที่ 31 ธันวาคม 2566 บริษัทฯ มีสินทรัพย์หมุนเวียนเท่ากับ 282.07 ล้านบาท มีหนี้สินหมุนเวียนเท่ากับ 54.71 ล้านบาท ซึ่งมีอัตราส่วนสภาพคล่องอยู่ที่ 5.15 เท่า เพิ่มขึ้นจากปีก่อนที่มีอัตราส่วนสภาพคล่องอยู่ที่ 1.97 เท่า เนื่องจากบริษัทมีกระแสเงินสดเพิ่มมากขึ้น และมีลูกหนี้การค้าเพิ่มมากขึ้น

บริษัทฯ มีอัตราผลตอบแทนส่วนผู้ถือหุ้นเท่ากับร้อยละ 8.61 มีหนี้สินรวมเท่ากับ 62.02 ล้านบาท มีส่วนของผู้ถือหุ้นเท่ากับ 297.86 ล้านบาท ซึ่งมีอัตราส่วนหนี้สินต่อส่วนของผู้ถือหุ้นอยู่ที่ 0.21 เท่า ลดลงจากปีก่อนที่มีอัตราส่วนหนี้สินต่อส่วนของผู้ถือหุ้นอยู่ที่ 0.64 เท่า เนื่องจากบริษัทไม่มีภาระหนี้สินกับสถาบันการเงินแล้ว



บริษัทฯ มีสินทรัพย์รวมในปี 2566 เท่ากับ 359.88 ล้านบาท เพิ่มขึ้นคิดเป็นร้อยละ 123.28 เทียบกับปี 2565 โดยสินทรัพย์ที่เพิ่มขึ้นอย่างมีนัยสำคัญ มีดังนี้

1. สินทรัพย์หมุนเวียนเพิ่มขึ้นเนื่องจากเงินสดและรายการเทียบเท่าเงินสด เพิ่มขึ้น 138.71 ล้านบาท จากการออกและเสนอขายหุ้นให้กับบุคคลภายนอก และรายได้จากการดำเนินงานเพิ่มขึ้น
2. ลูกหนี้การค้าเพิ่มขึ้น 51.71 ล้านบาท เนื่องจากปริมาณงานที่เพิ่มมากขึ้น จึงทำให้สินทรัพย์หมุนเวียนเพิ่มมากขึ้น แต่อย่างไรก็ตามบริษัทมีการควบคุมโดยการกำหนดวงเงินสินเชื่อให้กับลูกค้าและทบทวนฐานะการเงินของลูกค้าอย่างสม่ำเสมอ ซึ่งมีระยะเก็บหนี้เฉลี่ย 83 วัน ประกอบกับบริษัทไม่เคยมีการตั้งค่าเผื่อหนี้สงสัยจะสูญจากลูกหนี้การค้า



หนี้สิน:

บริษัทฯ มีหนี้สินรวมในปี 2566 เท่ากับ 62.02 ล้านบาท ลดลงคิดเป็นร้อยละ 1.26 จากปี 2565 โดยหนี้สินระยะยาวลดลงเนื่องจากบริษัทไม่มีภาระเงินกู้ยืมจากสถาบันการเงิน

ส่วนของผู้ถือหุ้น :

บริษัทฯ มีส่วนของผู้ถือหุ้นในปี 2566 เท่ากับ 297.86 ล้านบาท มีส่วนของผู้ถือหุ้นในปี 2565 เท่ากับ 98.37 ล้านบาท เพิ่มขึ้นคิดเป็นร้อยละ 202.80 เนื่องจากจากการออกและเสนอขายหุ้นให้กับบุคคลภายนอกและการเปลี่ยนแปลงเพิ่มขึ้นของมูลค่าหุ้น รวมถึงบริษัทมีผลกำไรสะสมจากการดำเนินงานเพิ่มขึ้น