

# บริษัท สหโคเจน (ชลบุรี) จำกัด (มหาชน)

## คำอธิบายและวิเคราะห์ ของฝ่ายจัดการ



สำหรับผลการดำเนินงานประจำไตรมาสที่ 1 ปี 2567  
สิ้นสุดวันที่ 31 มีนาคม 2567



# ข้อมูลสรุป

## เหตุการณ์สำคัญ

🕒 มีนาคม 2567

โครงการก่อสร้างโรงไฟฟ้าใหม่ (SPP REPLACEMENT PROJECT) ทดสอบการเดินเครื่อง (Trial Run) แล้วเสร็จตามแผนงาน โดยมีแผนเริ่มเดินเครื่องเชิงพาณิชย์ (COD) ในเดือนเมษายน 2567

# ข้อมูลสรุป

## ข้อมูลทางการเงินที่สำคัญ

	ไตรมาส 1/2566	ไตรมาส 1/2567	เปลี่ยนแปลง
	ล้านบาท	ล้านบาท	%
รายได้จากการขายและการให้บริการ	1,426.92	1,118.80	-21.59%
กำไรก่อนหัก ดอกเบี้ย ภาษีเงินได้ ค่าเสื่อมราคา และค่าตัดจำหน่าย*	137.15	140.79	2.65%
<b>กำไรสุทธิ</b>	<b>(13.22)</b>	<b>(37.91)</b>	<b>-186.70%</b>
กำไรสุทธิจากการดำเนินงาน	8.18	(13.04)	-259.44%
<b>อัตรากำไรก่อนหัก ดอกเบี้ย ภาษีเงินได้ ค่าเสื่อมราคา และค่าตัดจำหน่าย (%)</b>	<b>9.61</b>	<b>12.58</b>	
<b>อัตรากำไรสุทธิจากการดำเนินงาน (%)</b>	<b>0.01</b>	<b>(0.01)</b>	

\* EBITDA : กำไรก่อนหัก ดอกเบี้ย ภาษีเงินได้ ค่าเสื่อมราคา และค่าตัดจำหน่าย = กำไรจากการดำเนินงาน + ค่าเสื่อมราคาและค่าตัดจำหน่าย

### รายได้จากการขายและการให้บริการ

รายได้จากการขายและการให้บริการรวม 1,118.80 ล้านบาท ลดลง ร้อยละ 21.59 เนื่องจากราคาขายไฟฟ้าให้ กฟผ. ที่ลดลงตามโครงสร้างราคาขายไฟฟ้าที่อ้างอิงราคาก๊าซธรรมชาติ และปริมาณขายไฟฟ้าให้ กฟผ. ลดลงเนื่องจากมีการทดสอบโรงไฟฟ้าใหม่ (SPP Replacement Project) ตามแผนการก่อสร้าง ในขณะที่ราคาขายไฟฟ้าให้ลูกค้าอุตสาหกรรมปรับลดลงตามสูตรการปรับค่าไฟฟ้าผันแปร (Ft) แต่ปริมาณไฟฟ้าในส่วนที่ขายให้ลูกค้าอุตสาหกรรมเพิ่มขึ้นจากช่วงเดียวกันของปีก่อน

### กำไรก่อนหัก ดอกเบี้ย ภาษีเงินได้ ค่าเสื่อมราคา และค่าตัดจำหน่าย และ อัตรากำไรก่อนหัก ดอกเบี้ย ภาษีเงินได้ ค่าเสื่อมราคา และค่าตัดจำหน่าย

EBITA 140.79 ล้านบาท เพิ่มขึ้นร้อยละ 2.65 โดยมีอัตรากำไร

EBITDA ร้อยละ 12.58

### กำไร (ขาดทุน) สุทธิ จากการดำเนินงาน

ขาดทุนสุทธิจากการดำเนินงาน (13.04) ล้านบาท ลดลงร้อยละ 259.44 จากปริมาณขายไฟฟ้าให้ กฟผ. ที่ลดลง อันเนื่องมาจากการทดสอบเดินเครื่องโรงไฟฟ้าใหม่ตามแผนการก่อสร้าง โดยมีแผนเริ่มเดินเครื่องเชิงพาณิชย์ (SCOD) ในเดือนเมษายน 2567

### กำไร (ขาดทุน) สุทธิ สำหรับงวด

ขาดทุนสุทธิ (37.91) ล้านบาท ลดลงร้อยละ 186.70 และเมื่อหักส่วนที่เป็นของผู้มีส่วนได้เสียที่ไม่มีอำนาจควบคุมของบริษัท ทำให้มีผลขาดทุนสุทธิส่วนที่เป็นของผู้ถือหุ้นของบริษัท (37.13) ล้านบาท ลดลงร้อยละ 186.68 เมื่อเทียบกับช่วงเดียวกันของปีก่อน

# ผลการดำเนินงานทางการเงิน

## โครงสร้างรายได้

ปริมาณไฟฟ้า	ไตรมาส 1/2566	ไตรมาส 1/2567	เปลี่ยนแปลง
	GWh	GWh	%
<b>ขายให้ การไฟฟ้าฝ่ายผลิตแห่งประเทศไทย (กฟผ.)</b>			
โรงไฟฟ้า-ศรีราชา	147.49	129.56	-12.16%
<b>ขายให้ การไฟฟ้าส่วนภูมิภาค (กฟภ.)</b>			
โรงไฟฟ้า-ลำพูน	16.97	17.45	2.78%
โรงไฟฟ้า-กำแพงเพชร	12.749	12.96	1.69%
<b>ขายให้ลูกค้าในสวนอุตสาหกรรมหรือสหพัฒน์-ศรีราชา</b>			
โรงไฟฟ้า-ศรีราชา	88.659	93.362	5.30%

ปริมาณไอน้ำ	2566Q1	2567Q1	เปลี่ยนแปลง
	ตัน	ตัน	%
<b>ขายให้ลูกค้าในสวนอุตสาหกรรมหรือสหพัฒน์-ศรีราชา</b>			
โรงไฟฟ้า-ศรีราชา	74,616	72,488	-2.85%
<b>ขายให้ลูกค้าในสวนอุตสาหกรรมหรือสหพัฒน์-ลำพูน</b>			
โรงไฟฟ้า-ลำพูน	21,395	23,731	10.92%

## โครงสร้างค่าใช้จ่าย

	ไตรมาส 1/2566 ล้านบาท	ไตรมาส 1/2567 ล้านบาท	เปลี่ยนแปลง %
ต้นทุนขายและบริการ	1,385.76	1,095.93	20.91%
ค่าใช้จ่ายในการบริหาร	37.405	39.861	-6.57%
<b>รวมค่าใช้จ่าย</b>	<b>1,423.16</b>	<b>1,135.79</b>	<b>20.19%</b>
ส่วนแบ่งกำไร (ขาดทุน) จากเงินลงทุนในบริษัทร่วม	7.33	1.41	-80.74%
ค่าใช้จ่ายทางการเงิน	(33.37)	(32.83)	1.62%
รายได้ (ค่าใช้จ่าย) ภาษีเงินได้	4.64	6.54	41.03%
<b>กำไร (ขาดทุน) สุทธิ</b>	<b>(13.22)</b>	<b>(37.91)</b>	<b>-186.70%</b>

### ต้นทุนขายและบริการ

ต้นทุนขายลดลง ร้อยละ 20.91 สาเหตุหลักจากราคาก๊าซธรรมชาติซึ่งเป็นต้นทุนหลักที่ปรับตัวลดลง ร้อยละ 33.0

### ค่าใช้จ่ายในการบริหาร

ค่าใช้จ่ายในการบริหารเพิ่มขึ้นร้อยละ 6.57

### ส่วนแบ่งกำไร (ขาดทุน) จากเงินลงทุนในบริษัทร่วม

ส่วนแบ่งกำไรจากเงินลงทุนในบริษัทร่วมลดลงร้อยละ 80.7 ตามผลประกอบการของบริษัทร่วม

### ค่าใช้จ่ายทางการเงิน

ค่าใช้จ่ายทางการเงินลดลงร้อยละ 1.62

### รายได้ (ค่าใช้จ่าย) ภาษีเงินได้

รายได้ภาษีเงินได้สูงขึ้น ร้อยละ 41.0 จากการคำนวณภาษีเงินได้รอการตัดบัญชี (Deferred Tax) ตามผลการดำเนินงาน

# สถานะทางการเงิน

## งบแสดงสถานะทางการเงิน

	31 มี.ค. 2566	31 มี.ค. 2567	เปลี่ยนแปลง
	ล้านบาท	ล้านบาท	%
เงินสด รายการเทียบเท่าเงินสด และเงินลงทุนชั่วคราว	1,007.95	881.95	-12.50%
ที่ดิน อาคาร และอุปกรณ์ - สุทธิ	6,069.55	7,125.60	17.40%
<b>รวมสินทรัพย์</b>	<b>8,754.40</b>	<b>9,671.62</b>	<b>10.48%</b>
หนี้สินที่มีภาระดอกเบี้ย	4,298.25	5,049.85	17.49%
<b>รวมหนี้สิน</b>	<b>5,076.31</b>	<b>5,976.01</b>	<b>17.72%</b>
รวมส่วนของผู้ถือหุ้น - บริษัทใหญ่	3,600.33	3,617.62	0.48%
<b>รวมส่วนของผู้ถือหุ้น</b>	<b>3,678.10</b>	<b>3,695.61</b>	<b>0.48%</b>
<i>อัตราส่วนสภาพคล่อง (เท่า)</i>	1.34	0.78	
<i>อัตราส่วนหนี้สินต่อส่วนของผู้ถือหุ้น (เท่า)</i>	1.38	1.62	
<i>อัตราส่วนหนี้สินสุทธิต่อส่วนของผู้ถือหุ้น (เท่า)</i>	0.89	1.13	

\* \* อัตราส่วนหนี้สินสุทธิต่อส่วนของผู้ถือหุ้น = (หนี้สินที่มีภาระดอกเบี้ย - เงินสด รายการเทียบเท่าเงินสด และเงินลงทุนชั่วคราว) ÷ ส่วนของผู้ถือหุ้น

## การเปลี่ยนแปลงโครงสร้างเงินทุน

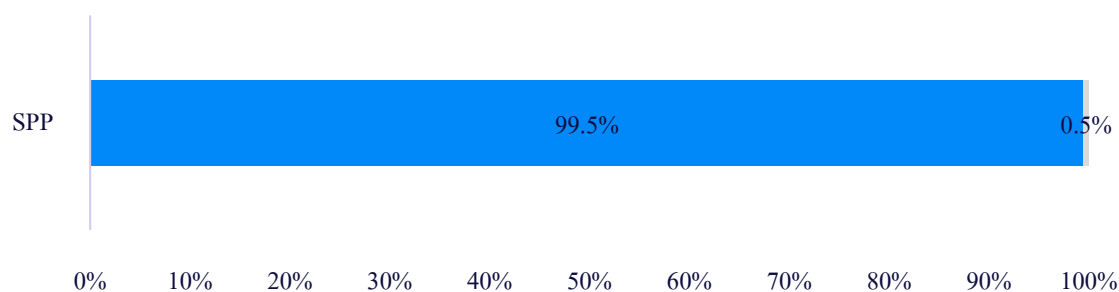
- **สินทรัพย์รวม** เพิ่มขึ้นร้อยละ 10.48 จากที่ดิน เครื่องจักร และอุปกรณ์สุทธิ เป็นจำนวน 1,056.05 ล้านบาท โดยส่วนใหญ่เป็นการก่อสร้างโรงไฟฟ้าใหม่ (SPP Replacement Project) และค่าซ่อมใหญ่เครื่องจักร
- **หนี้สินที่มีภาระดอกเบี้ย** เพิ่มขึ้นร้อยละ 17.49 จากเงินกู้ยืมระยะสั้นจากสถาบันการเงินที่เพิ่มขึ้นจำนวน 891 ล้านบาท
- **ส่วนของผู้ถือหุ้นเพิ่ม** ขึ้นร้อยละ 0.5 จากกำไรสุทธิจากผลการดำเนินงานในช่วงไตรมาสที่ 2 ปี 2566 ถึงไตรมาสแรกปี 2567
- **อัตราส่วนหนี้สินสุทธิต่อส่วนของผู้ถือหุ้น** เพิ่มขึ้นเป็น 1.13 จากการเพิ่มขึ้นของหนี้สินที่มีภาระดอกเบี้ยที่เพิ่มขึ้น

# โครงการที่อยู่ระหว่างก่อสร้าง

## I. SPP REPLACEMENT PROJECT

กำลังการผลิตติดตั้ง	เมกะวัตต์	79.5
กำลังการผลิตไอน้ำ	ตัน ต่อ ชั่วโมง	75
สัดส่วนการถือหุ้น	%	100
SCOD		เม.ย. 2567
สัญญาซื้อขายไฟฟ้า กฟผ.	ปี	25

### % ความคืบหน้าโครงการ

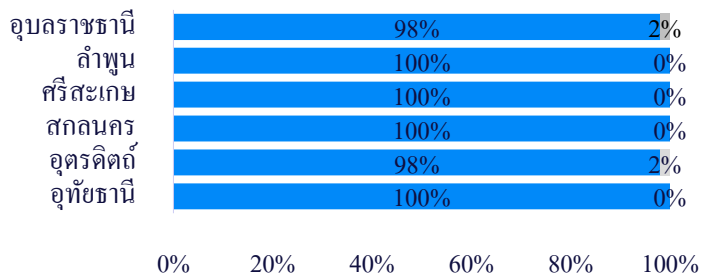




## 2. SOLAR ROOFTOP - PRINC

		ลำพูน	ศรีสะเกษ	สกลนคร	อุตรดิตถ์	อุทัยธานี	อุบลราชธานี
กำลังการผลิตติดตั้ง	เมกะวัตต์	0.27	0.20	0.22	0.23	0.11	0.17
สัดส่วนการถือหุ้น	%	100	100	100	100	100	100
SCOD		พ.ย. 2566	ส.ค. 2566	พ.ย. 2566	เม.ย. 2567	พ.ย. 2566	เม.ย. 2567
สัญญาซื้อขายไฟฟ้า	ปี	25	25	25	25	25	25

### % ความคืบหน้าโครงการ



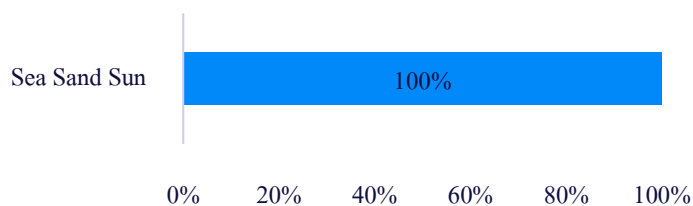


# โครงการที่อยู่ระหว่างก่อสร้าง

## 3. SOLAR ROOFTOP - SEA SAND SUN

กำลังการผลิตติดตั้ง	เมกะวัตต์	0.19
สัดส่วนการถือหุ้น	%	100
SCOD		พ.ย. 2566
สัญญาซื้อขายไฟฟ้า	ปี	20

### % ความคืบหน้าโครงการ

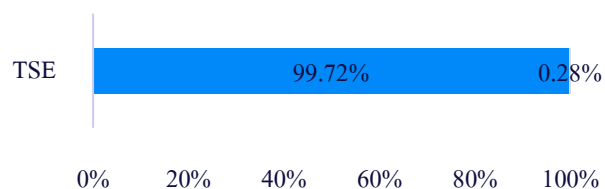


# โครงการที่อยู่ระหว่างก่อสร้าง

## 4. SOLAR ROOFTOP – THAI SAMSUNG

กำลังการผลิตติดตั้ง	เมกะวัตต์	5.15
สัดส่วนการถือหุ้น	%	100
SCOD		ก.ค. 2567
สัญญาซื้อขายไฟฟ้า	ปี	15

### % ความคืบหน้าโครงการ

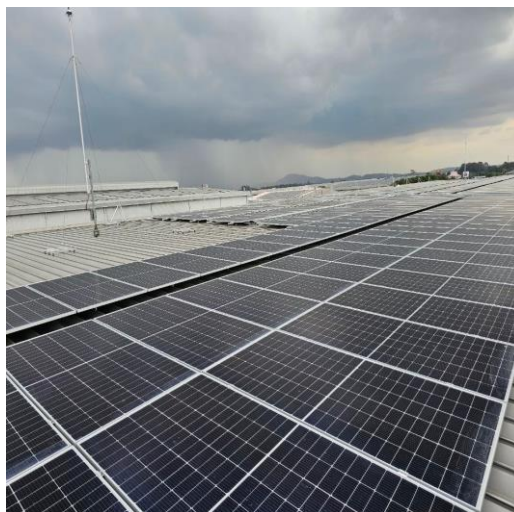
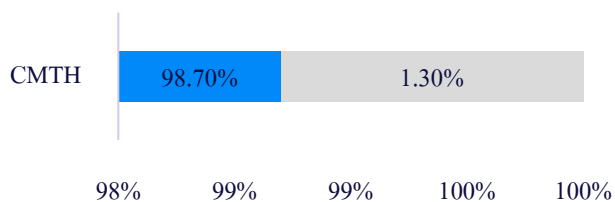


# โครงการที่อยู่ระหว่างก่อสร้าง

## 5. SOLAR ROOFTOP – Carbon Magic (Thailand)

กำลังการผลิตติดตั้ง	เมกะวัตต์	0.606
สัดส่วนการถือหุ้น	%	100
SCOD		ก.ค. 2567
สัญญาซื้อขายไฟฟ้า	ปี	15

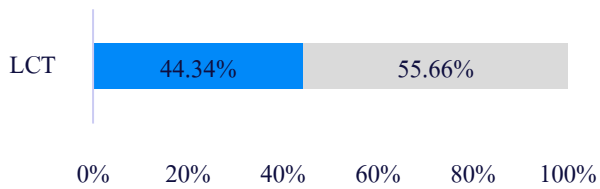
% ความคืบหน้าโครงการ



## 6.SOLAR ROOFTOP – LION Corporation (LCT)

กำลังการผลิตติดตั้ง	เมกะวัตต์	1.78
สัดส่วนการถือหุ้น	%	100
SCOD		ก.ย. 2567
สัญญาซื้อขายไฟฟ้า	ปี	15

### % ความคืบหน้าโครงการ

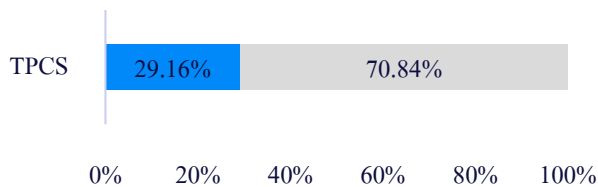




## 7.SOLAR ROOFTOP – TPCS Public Company Limited (TPCS)

กำลังการผลิตติดตั้ง	เมกะวัตต์	0.85
สัดส่วนการถือหุ้น	%	100
SCOD		ก.ย. 2567
สัญญาซื้อขายไฟฟ้า	ปี	15

### % ความคืบหน้าโครงการ



คำอธิบายและการวิเคราะห์ผลการดำเนินงานของฝ่ายจัดการมีวัตถุประสงค์เพื่อนำเสนอและอธิบายสถานะทางการเงินของบริษัทฯ ณ วันสิ้นสุดงวดบัญชี ซึ่งข้อมูลที่น่าเสนออาจมีการเปลี่ยนแปลงไปในอนาคต คำอธิบายและการวิเคราะห์ผลการดำเนินงานของฝ่ายจัดการจะใช้ฉบับภาษาไทยเป็นหลัก ในขณะที่คำอธิบายและการวิเคราะห์ผลการดำเนินงานของฝ่ายจัดการฉบับภาษาอังกฤษมีเนื้อความขัดแย้งกันหรือมีการตีความที่แตกต่างกันให้ใช้ฉบับภาษาไทยเป็นหลัก หากนักลงทุนมีคำถามหรือข้อสงสัยประการใด กรุณาติดต่อสอบถามได้ที่ฝ่ายนักลงทุนสัมพันธ์ โทร +66 (0) 38-481-555 หรืออีเมล [investorrelation@sahacogen.com](mailto:investorrelation@sahacogen.com)