

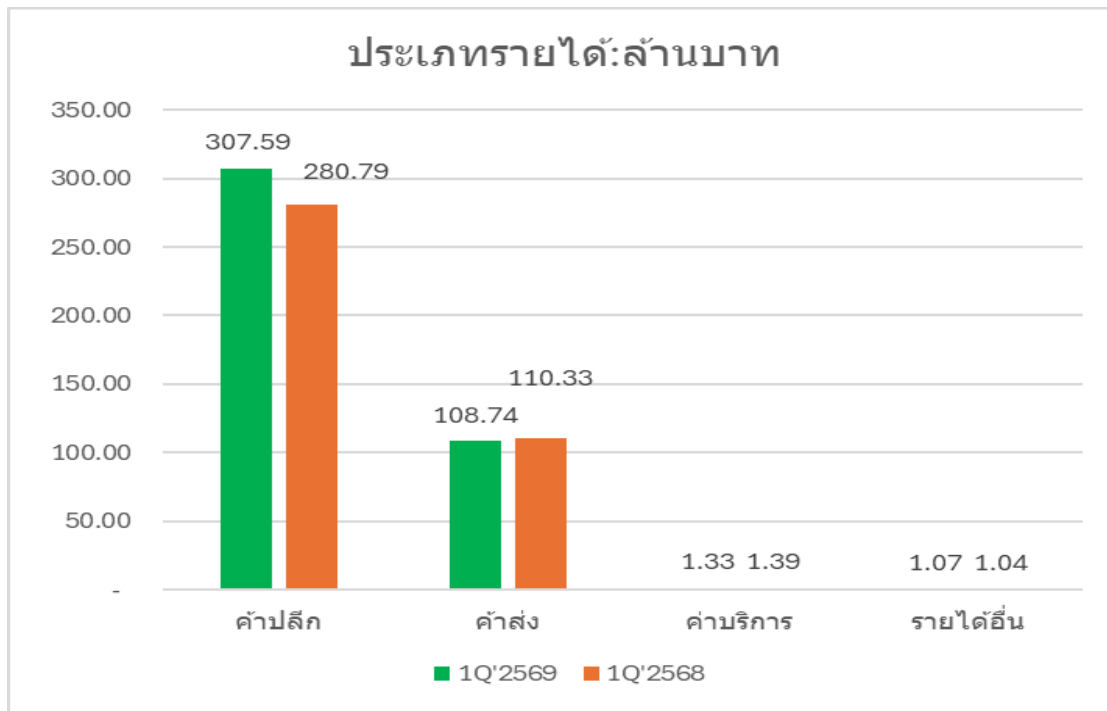
11 พฤษภาคม 2569

เรื่อง ขอนำส่งข้อมูลทางการเงินสำหรับไตรมาสที่ 1 ของปี 2569
 เรียน กรรมการและผู้จัดการ
 ตลาดหลักทรัพย์แห่งประเทศไทย

บริษัท มาเธอร์ มาร์เก็ตติ้ง จำกัด (มหาชน) ("บริษัท") ขอนำส่งผลการดำเนินงานสำหรับงวดสามเดือน
 สิ้นสุดวันที่ 31 มีนาคม 2569 ซึ่งได้รับการสอบทานโดยผู้สอบบัญชีรับอนุญาตของบริษัทฯ แล้ว ดังนี้

1.ภาพรวมผลการดำเนินงาน

ข้อมูลทางการเงิน	(หน่วย : ล้านบาท)	Q1/69	Q1/68	YOY -BHT	YoY %
รายได้จากการขาย		416.33	391.12	25.21	6.45%
ธุรกิจค้าส่ง		108.74	110.33	-1.59	-1.44%
ธุรกิจค้าปลีก		307.59	280.79	26.80	9.54%
รายได้จากการให้บริการ		1.33	1.39	-0.06	-4.32%
รายได้อื่น		1.07	1.04	0.03	2.88%
รายได้รวม		418.73	393.55	25.18	6.40%
ต้นทุนสินค้าที่ขาย		360.17	340.65	19.52	5.73%
กำไรขั้นต้นจากการขาย		56.16	50.47	5.69	11.27%
อัตรากำไรขั้นต้นจากการขาย %		13.49%	12.90%		
ต้นทุนในการจัดจำหน่ายและค่าใช้จ่ายในการบริหาร		41.08	38.13	2.95	7.74%
กำไรก่อนดอกเบี้ย ภาษี ค่าเสื่อมราคา และค่าตัดจำหน่าย		24.35	20.82	3.53	16.96%
กำไรก่อนดอกเบี้ยและภาษี		17.54	14.61	2.93	20.07%
ต้นทุนทางการเงิน		1.40	2.18	-0.78	-35.87%
กำไรสุทธิสำหรับงวด		12.61	9.87	2.74	27.76%
กำไรสุทธิต่อหุ้น (บาทต่อหุ้น)		0.04	0.04		



1.1 ผลดำเนินงานสำหรับงวดไตรมาสที่ 1 ของปี 2569

รายได้

ในไตรมาส 1 ของปี 2569 บริษัทฯ มีรายได้รวมทั้งสิ้น 418.73 ล้านบาท เพิ่มขึ้นจากงวดเดียวกันของปีก่อน จำนวน 25.18 ล้านบาท หรือเพิ่มขึ้นร้อยละ 6.40 รายได้รวมประกอบด้วย :-

- รายได้จากการขายจำนวน 416.33 ล้านบาท เพิ่มขึ้นจากงวดเดียวกันของปีก่อนจำนวน 25.21 ล้านบาท หรือเพิ่มขึ้นร้อยละ 6.45 การเพิ่มขึ้นของยอดขายมีสาเหตุหลักจากยอดขายของสาขาที่เปิดใหม่ในไตรมาส 2/2568 และไตรมาส 3/2568 มียอดขายเต็มปีในปี 2569 จำนวน 2 สาขา มียอดขายรวมจำนวน 21.79 ล้านบาท และยอดขายเพิ่มขึ้นจากสาขาเดิมจำนวน 5.01 ล้านบาท ขณะเดียวกันยอดขายจากค่าส่งลดลงจากงวดเดียวกันของปีก่อนจำนวน 1.59 ล้านบาท หรือลดลงร้อยละ 1.44 สำหรับไตรมาสนี้บริษัทฯ มีอัตราการเติบโตของร้านสาขาเดิม (SSSG) เพิ่มขึ้นร้อยละ 1.91 เมื่อเทียบกับงวดเดียวกันของปีก่อน ปัจจุบันบริษัทมีร้านสาขาจำนวน 22 สาขา โดยมีสัดส่วนของยอดขายระหว่างธุรกิจค่าส่งและธุรกิจค่าปลีกอยู่ที่ 26 : 74

- รายได้จากการให้บริการรับฝากขายสินค้าจำนวน 1.33 ล้านบาท ลดลงจากงวดเดียวกันของปีก่อน ร้อยละ 4.32
- รายได้อื่นจำนวน 1.07 ล้านบาท เพิ่มขึ้นจากงวดเดียวกันของปีก่อนร้อยละ 2.88 รายได้อื่นส่วนใหญ่เป็นรายได้จากการให้เช่าพื้นที่หน้าร้าน

ต้นทุนสินค้าที่ขาย

ในไตรมาสที่ 1 ปี 2569 บริษัทฯ มีต้นทุนสินค้าที่ขายจำนวน 360.17 ล้านบาท หรือคิดเป็นร้อยละ 86.51 ของรายได้จากการขาย ลดลงจากงวดเดียวกันของปีก่อนซึ่งเกิดขึ้นจริงร้อยละ 87.10

กำไรขั้นต้นจากการขาย

ในไตรมาสที่ 1 ปี 2569 บริษัทฯ มีกำไรขั้นต้นจากการขายจำนวน 56.16 ล้านบาท เพิ่มขึ้นจากงวดเดียวกันของปีก่อนจำนวน 5.69 ล้านบาท หรือเพิ่มขึ้นร้อยละ 11.27 โดยมีอัตรากำไรขั้นต้นต่อรายได้จากการขายอยู่ที่ร้อยละ 13.49 เพิ่มขึ้นจากปีก่อนซึ่งเกิดขึ้นจริงร้อยละ 12.90

ต้นทุนในการจัดจำหน่ายและค่าใช้จ่ายในการบริหาร

ในไตรมาสที่ 1 ปี 2569 บริษัทฯมีต้นทุนในการจัดจำหน่ายและค่าใช้จ่ายในการบริหาร จำนวน 41.08 ล้านบาท เพิ่มขึ้นจากงวดเดียวกันของปีก่อน จำนวน 2.95 ล้านบาท หรือเพิ่มขึ้นร้อยละ 7.74 การเพิ่มขึ้นดังกล่าวมีสาเหตุหลักจากค่าใช้จ่ายพนักงานของส่วนงานปฏิบัติการหน้าร้าน และค่าเสื่อมราคาทรัพย์สิน บริษัทฯมีอัตราต้นทุนในการจัดจำหน่ายและค่าใช้จ่ายในการบริหารต่อรายได้รวมอยู่ที่ร้อยละ 9.81 เมื่อเปรียบเทียบกับงวดเดียวกันของปีก่อนเกิดขึ้นจริงร้อยละ 9.69

กำไรจากการดำเนินงานก่อนหักดอกเบี้ย ภาษี ค่าเสื่อมราคา และค่าตัดจำหน่าย ("EBITDA")

ในไตรมาสที่ 1 ปี 2569 บริษัทฯ มี EBITDA จำนวน 24.35 ล้านบาท เพิ่มขึ้นจากงวดเดียวกันของปีก่อนจำนวน 3.53 ล้านบาท หรือเพิ่มขึ้นร้อยละ 16.96

กำไรจากการดำเนินงานก่อนหักดอกเบี้ยและภาษี ("EBIT")

ในไตรมาสที่ 1 ปี 2569 บริษัทฯ มี EBIT จำนวน 17.54 ล้านบาท หรือร้อยละ 4.19 ของรายได้รวม เพิ่มขึ้นจากงวดเดียวกันของปีก่อนจำนวน 2.93 ล้านบาท คิดเป็นร้อยละ 20.07

ต้นทุนทางการเงิน

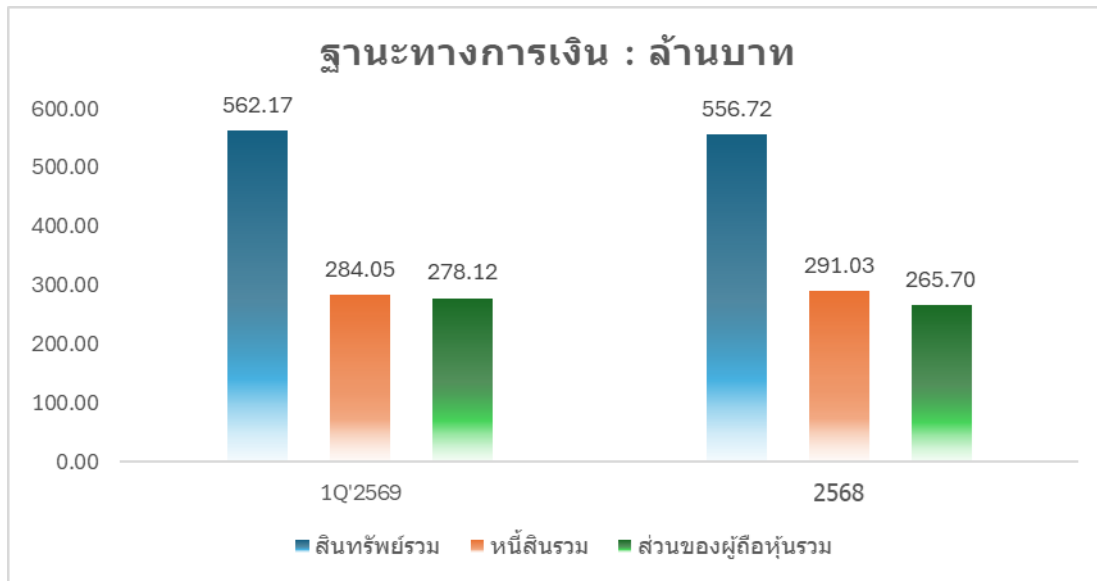
ในไตรมาสที่ 1 ปี 2569 บริษัทฯมีต้นทุนทางการเงินจำนวน 1.40 ล้านบาท ลดลงจากงวดเดียวกันของปีก่อนจำนวน 0.78 ล้านบาท หรือลดลงร้อยละ 35.87 เนื่องจากเงินต้นจากการกู้ยืมลดลงจากการชำระคืนเงินกู้ยืมจากสถาบันการเงิน บริษัทฯมีอัตราต้นทุนทางการเงินต่อรายได้รวมอยู่ที่ร้อยละ 0.33 ปรับลดลงจากงวดเดียวกันของปีก่อนซึ่งเกิดขึ้นจริงร้อยละ 0.55

กำไรสุทธิสำหรับงวด

ไตรมาสที่ 1 ปี 2569 บริษัทฯ มีกำไรสุทธิส่วนที่เป็นของผู้ถือหุ้นของบริษัทจำนวน 12.61 ล้านบาท เพิ่มขึ้นจากงวดเดียวกันของปีก่อนจำนวน 2.74 ล้านบาท หรือเพิ่มขึ้นร้อยละ 27.76 และมีอัตรากำไรสุทธิต่อรายได้จากการขายร้อยละ 3.03 สูงกว่างวดเดียวกันของปีก่อนซึ่งเกิดขึ้นจริงร้อยละ 2.52

งบแสดงฐานะทางการเงิน

รายการ (หน่วย:ล้านบาท)	1Q'2569	2568	เปลี่ยนแปลง- บาท	เปลี่ยนแปลง -%
สินทรัพย์รวม	562.17	556.72	5.45	0.98%
หนี้สินรวม	284.05	291.03	-6.98	-2.40%
ส่วนของผู้ถือหุ้นรวม	278.12	265.70	12.42	4.67%



สินทรัพย์รวม

ณ วันที่ 31 มีนาคม 2569 บริษัทฯ มีสินทรัพย์รวมจำนวน 562.17 ล้านบาท เพิ่มขึ้นจาก ณ วันที่ 31 ธันวาคม 2568 จำนวน 5.45 ล้านบาท หรือเพิ่มขึ้นร้อยละ 0.98 สาเหตุหลักเกิดจากการเพิ่มขึ้นของสินค้าคงเหลือที่สั่งซื้อเพิ่มขึ้นจากผู้จำหน่ายบางราย

หนี้สินรวม

ณ วันที่ 31 มีนาคม 2569 บริษัทฯ มีหนี้สินรวมจำนวน 284.05 ล้านบาท ลดลงจาก ณ วันที่ 31 ธันวาคม 2568 จำนวน 6.98 ล้านบาท คิดเป็นร้อยละ 2.40 เป็นการลดลงของเจ้าหนี้การค้าและเจ้าหนี้หมุนเวียนอื่น

ส่วนของผู้ถือหุ้น

ณ วันที่ 31 มีนาคม 2569 บริษัทฯ มีส่วนของผู้ถือหุ้นจำนวน 278.12 ล้านบาท เพิ่มขึ้นจากวันที่ 31 ธันวาคม 2568 จำนวน 12.42 ล้านบาท คิดเป็นร้อยละ 4.67 เป็นการเพิ่มขึ้นจากกำไรสุทธิที่ทำมาหาได้ในไตรมาสที่ 1/2569

จึงเรียนมาเพื่อโปรดทราบ

ขอแสดงความนับถือ

บริษัท มาเธอร์ มาร์เก็ตติ้ง จำกัด (มหาชน)

(นายเอกพงศ์ โชคชัยวิทัศน์)
 กรรมการผู้จัดการ