

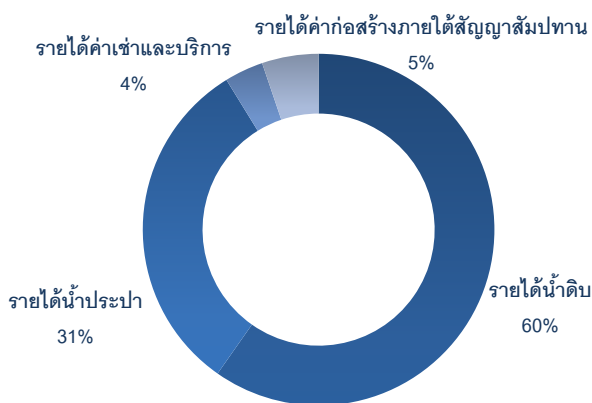
**บริษัท จัดการและพัฒนาทรัพยากรน้ำภาคตะวันออก จำกัด (มหาชน)**  
**คำอธิบายและวิเคราะห์ผลการดำเนินงานของฝ่ายจัดการ ไตรมาส 1 ประจำปี 2562**

**1. สรุปภาพรวมการวิเคราะห์ผลการดำเนินงาน**

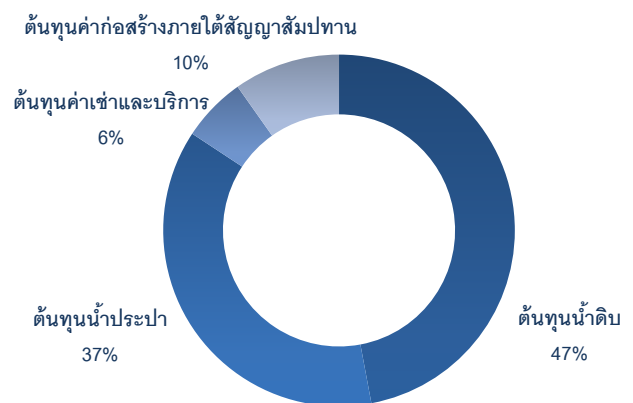
ในภาพรวมผลการดำเนินงานสำหรับไตรมาส 1 ปี 2562 บริษัทมีรายได้จากการขายและบริการรวมทั้งสิ้น 1,164.83 ล้านบาท เพิ่มขึ้น 119.44 ล้านบาท หรือ 11.43% เมื่อเปรียบเทียบกับไตรมาส 1 ปี 2561 เนื่องจากปริมาณน้ำดิบจำหน่ายเพิ่มขึ้น และมีกำไรสุทธิส่วนที่เป็นของผู้ถือหุ้นบริษัทใหญ่ จำนวน 341.71 ล้านบาท เพิ่มขึ้น 39.04 ล้านบาท หรือ 12.90%

**องค์ประกอบรายได้และต้นทุนของกลุ่มบริษัท**

**รายได้ไตรมาส 1 ปี 2562 = 1,164.83 ล้านบาท**



**ต้นทุนไตรมาส 1 ปี 2562 = 619.77 ล้านบาท**



งบกำไรขาดทุน (ล้านบาท)	ไตรมาสที่ 1			
	ปี 2562	ปี 2561	เพิ่ม (ลด)	%
<b>รายได้จากการขายและบริการ</b>	<b>1,164.83</b>	<b>1,045.39</b>	<b>119.44</b>	<b>11.43%</b>
รายได้จากน้ำดิบ	695.87	592.74	103.13	17.40%
รายได้จากน้ำประปา	366.63	353.51	13.13	3.71%
รายได้ค่าเช่าและค่าบริการ	41.68	43.82	(2.13)	(4.87%)
รายได้ค่าก่อสร้างภายใต้สัญญาสัมปทาน <sup>1)</sup>	60.64	55.33	5.32	9.61%
<b>ต้นทุนขายและบริการ</b>	<b>619.77</b>	<b>557.14</b>	<b>62.63</b>	<b>11.24%</b>
ต้นทุนขายน้ำดิบ	291.60	247.94	43.67	17.61%
ต้นทุนขายน้ำประปา	230.66	221.60	9.07	4.09%
ต้นทุนค่าเช่าและค่าบริการ	36.86	32.28	4.58	14.19%
ต้นทุนค่าก่อสร้างภายใต้สัญญาสัมปทาน <sup>1)</sup>	60.64	55.33	5.32	9.61%
<b>กำไรขั้นต้น</b>	<b>545.06</b>	<b>488.25</b>	<b>56.80</b>	<b>11.63%</b>
รายได้อื่นๆ	19.27	9.54	9.73	101.90%
ค่าใช้จ่ายในการขายและบริหาร	107.06	93.90	13.15	14.01%
<b>กำไรจากการดำเนินงาน</b>	<b>457.27</b>	<b>403.89</b>	<b>53.38</b>	<b>13.22%</b>
ต้นทุนทางการเงิน	41.60	33.63	7.97	23.69%
ค่าใช้จ่ายภาษีเงินได้	71.35	64.90	6.45	9.94%
<b>กำไรสุทธิ</b>	<b>344.32</b>	<b>305.36</b>	<b>38.96</b>	<b>12.76%</b>
กำไรสุทธิส่วนที่เป็นของผู้ถือหุ้นบริษัทใหญ่	341.71	302.67	39.04	12.90%
อัตราส่วนกำไรสุทธิต่อหุ้น (EPS)	0.21	0.18	0.02	12.90%

หมายเหตุ: 1) รายได้และต้นทุนที่จะถูกรับรู้เมื่อมีการก่อสร้างภายใต้สัญญาสัมปทานของกิจการประปาตามมาตรฐานบัญชีเรื่องข้อตกลงสัมปทาน TFRIC12

**บริษัท จัดการและพัฒนาทรัพยากรน้ำภาคตะวันออก จำกัด (มหาชน)**  
**คำอธิบายและวิเคราะห์ผลการดำเนินงานของฝ่ายจัดการประจำไตรมาส 1 ปี 2562**

**1. สรุปภาพรวมการวิเคราะห์ผลการดำเนินงาน (ต่อ)**

EBITDA (ล้านบาท)	ไตรมาสที่ 1			
	ปี 2562	ปี 2561	เพิ่ม (ลด)	%
กำไรจากการดำเนินงาน	457.27	403.89	53.38	13.22%
ค่าเสื่อมราคา	124.10	100.14	23.96	23.92%
ค่าตัดจำหน่าย	78.25	73.92	4.32	5.85%
<b>EBITDA</b>	<b>659.62</b>	<b>577.96</b>	<b>81.66</b>	<b>14.13%</b>

**2. สถานะเศรษฐกิจและอุตสาหกรรม**

ภาพรวมเศรษฐกิจไทยในไตรมาสที่ 1 ของปี 2562 ขยายตัวชะลอลงจากไตรมาสก่อน ตามภาวะของตลาดโลกที่ชะลอลงจากมาตรการกีดกันทางการค้าระหว่างสหรัฐอเมริกาและจีน ส่งผลกระทบต่อภาคการส่งออก ภาคอุตสาหกรรม และภาคการท่องเที่ยว อย่างไรก็ตามอุปสงค์ในประเทศยังขยายตัวได้ดี จากการบริโภคของภาคเอกชน และการใช้จ่ายของภาครัฐ ในขณะที่การลงทุนของเอกชนหดตัวลงโดยเฉพาะในภาคอสังหาริมทรัพย์ที่มีการหดตัวอย่างต่อเนื่อง สอดคล้องกับอุปทานอสังหาริมทรัพย์เปิดขายใหม่ที่ชะลอลง ด้านเสถียรภาพทางเศรษฐกิจ อัตราเงินเพื่อปรับตัวลดลงตามราคาน้ำมันขายปลีกในประเทศที่หดตัว

**3. สถานการณ์น้ำปัจจุบัน**

สถานการณ์น้ำ ณ วันที่ 26 เมษายน 2562 พบว่าแหล่งน้ำของบริษัทในพื้นที่ชลบุรีและระยองอยู่ในเกณฑ์ปกติ โดยปริมาณน้ำในอ่างเก็บน้ำหลักใกล้เคียงค่าเฉลี่ยในระยะ 10 ปีที่ผ่านมา ทั้งนี้จากการคาดการณ์ลักษณะอากาศของกรมอุตุนิยมวิทยา คาดการณ์ว่าปริมาณฝนรวมในภาคตะวันออก เดือนพฤษภาคม จะมีปริมาณฝนต่ำกว่าค่าปกติ 20% และในเดือนมิถุนายนและเดือนกรกฎาคม จะมีปริมาณฝนสูงกว่าค่าปกติ 5% ทั้งนี้ปริมาณน้ำในอ่างเก็บน้ำหลักของบริษัทในพื้นที่ชลบุรีและระยองเฉลี่ยอยู่ที่ 43% และ 52% ของความจุอ่างเก็บน้ำตามลำดับ

ปริมาณน้ำ (ล้าน ลบ.ม.)	พื้นที่ชลบุรี		พื้นที่ระยอง			
	บางพระ	หนองค้อ	ดอกทราย	หนองปลาไหล	คลองใหญ่	ประแสร์
<b>ปริมาณน้ำ</b>	<b>52.97</b>	<b>5.98</b>	<b>32.08</b>	<b>97.96</b>	<b>29.46</b>	<b>138.92</b>
ร้อยละของความจุ	45%	28%	40%	60%	73%	47%
ค่าเฉลี่ย (2549 - 2561)	51.92	9.32	39.19	103.71	23.55	169.46
เปรียบเทียบค่าเฉลี่ย (2549 - 2561)	1.05	(3.34)	(7.11)	(5.75)	5.91	(30.54)

**4. เหตุการณ์สำคัญ**

ที่ประชุมสามัญผู้ถือหุ้นประจำปี 2562 เมื่อวันที่ 23 เมษายน 2562 ได้มีมติอนุมัติการจ่ายเงินปันผลประจำปี 2561 ในอัตรา 0.47 บาทต่อหุ้น (ปี 2560 เท่ากับ 0.47 บาทต่อหุ้น) คิดเป็นเงินปันผลจ่ายรวมทั้งสิ้น 781.95 ล้านบาท ประกอบด้วยการจ่ายเงินปันผลระหว่างกาล (จากผลการดำเนินงานระหว่างงวดวันที่ 1 มกราคม – 30 มิถุนายน 2561) ในอัตรา 0.20 บาทต่อหุ้น เมื่อวันที่ 5 กันยายน 2561 และการจ่ายเงินปันผล 6 เดือนหลังของปี 2561 (จากผลการดำเนินงานระหว่างงวดวันที่ 1 กรกฎาคม – 31 ธันวาคม 2561) ในอัตรา 0.27 บาทต่อหุ้น โดยมีกำหนดการจ่ายเงินปันผลในวันที่ 17 พฤษภาคม 2562

**บริษัท จัดการและพัฒนาทรัพยากรน้ำภาคตะวันออก จำกัด (มหาชน)**  
**คำอธิบายและวิเคราะห์ผลการดำเนินงานของฝ่ายจัดการประจำไตรมาส 1 ปี 2562**

### 5. ธุรกิจน้ำดิบ

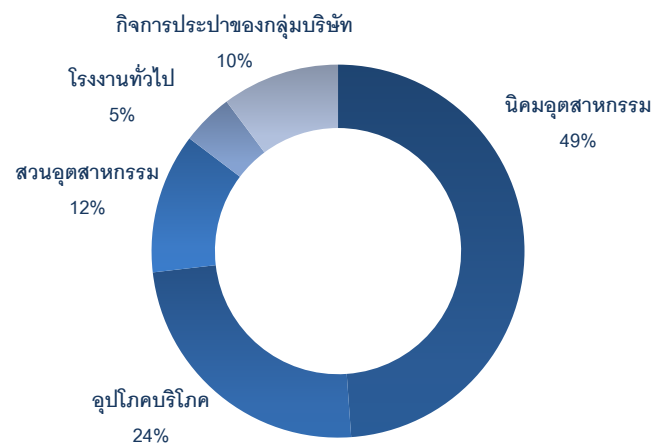
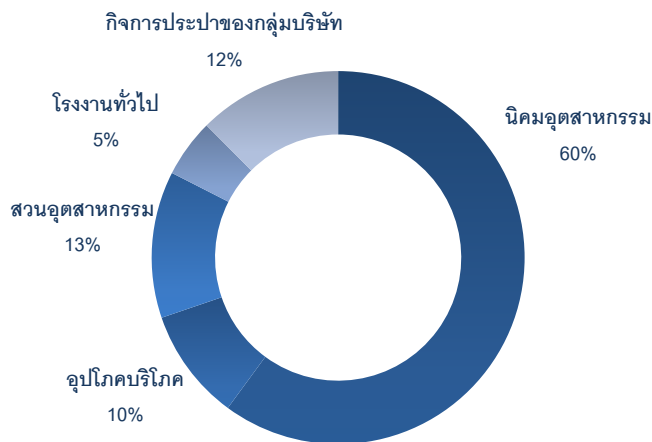
บริษัทมีรายได้จากการขายน้ำดิบสำหรับไตรมาส 1 ปี 2562 จำนวน 695.87 ล้านบาท เพิ่มขึ้น 103.13 ล้านบาท หรือ 17.40% เมื่อเปรียบเทียบกับไตรมาส 1 ปี 2561 โดยมีปริมาณน้ำดิบจำหน่ายรวม 69.46 ล้าน ลบ.ม. (ไม่รวมปริมาณน้ำดิบที่ส่งให้กิจการประปาของบริษัทและบริษัทย่อย จำนวน 7.89 ล้าน ลบ.ม.) เพิ่มขึ้น 15.26 ล้าน ลบ.ม. หรือ 28.15% เมื่อเปรียบเทียบกับไตรมาส 1 ปี 2561 เนื่องจากลูกค้ากลุ่มอุปโภคบริโภคใช้น้ำเพิ่มขึ้น โดยปัจจุบันราคาจำหน่ายน้ำดิบเฉลี่ย เท่ากับ 10.02 บาท/ลบ.ม. ลดลง จำนวน 0.92 บาท/ลบ.ม. หรือ 8.39% เนื่องจากสัดส่วนน้ำดิบที่จำหน่ายให้กับลูกค้ากลุ่มอุปโภคบริโภคซึ่งมีอัตราค่าน้ำดิบที่ต่ำกว่ามีปริมาณเพิ่มขึ้น

ปริมาณน้ำดิบจำหน่าย (ล้าน ลบ.ม.)	ไตรมาสที่ 1			
	ปี 2562	ปี 2561	เพิ่ม (ลด)	%
ปริมาณน้ำดิบที่สุบจ่าย	77.35	61.93	15.42	24.90%
หัก ปริมาณน้ำดิบที่ใช้ในกิจการประปาของบริษัท	7.89	7.72	0.16	2.12%
<b>ปริมาณน้ำดิบจำหน่าย</b>	<b>69.46</b>	<b>54.21</b>	<b>15.26</b>	<b>28.15%</b>

**ปริมาณน้ำดิบสุบจ่าย จำแนกตามกลุ่มลูกค้า (รวมปริมาณน้ำดิบที่ส่งให้กิจการประปาในกลุ่มบริษัท)**

ม.ค.-มี.ค. 2561 = 61.93 ล้าน ลบ.ม.

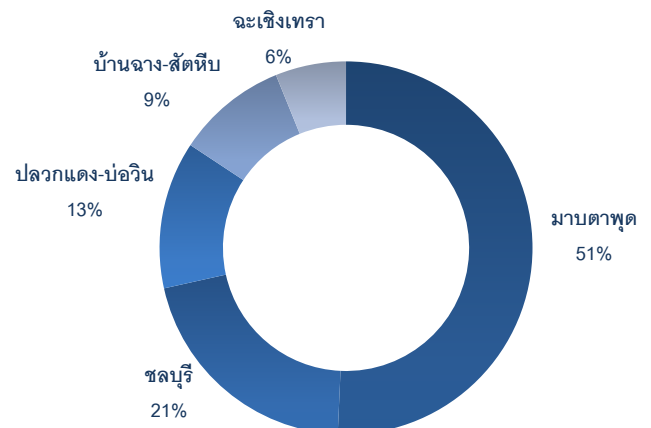
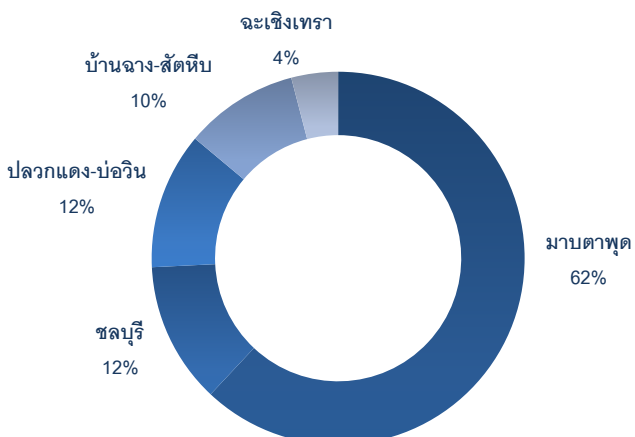
ม.ค.-มี.ค. 2562 = 77.35 ล้าน ลบ.ม.



**ปริมาณน้ำดิบสุบจ่าย จำแนกตามพื้นที่ (รวมปริมาณน้ำดิบที่ส่งให้กิจการประปาในกลุ่มบริษัท)**

ม.ค.-มี.ค. 2561 = 61.93 ล้าน ลบ.ม.

ม.ค.-มี.ค. 2562 = 77.35 ล้าน ลบ.ม.



**บริษัท จัดการและพัฒนาทรัพยากรน้ำภาคตะวันออก จำกัด (มหาชน)**  
**คำอธิบายและวิเคราะห์ผลการดำเนินงานของฝ่ายจัดการประจำไตรมาส 1 ปี 2562**

### 5. ธุรกิจน้ำดิบ (ต่อ)

กำไรขั้นต้นธุรกิจน้ำดิบ สำหรับไตรมาส 1 ปี 2562 เท่ากับ 404.27 ล้านบาท เพิ่มขึ้น 59.46 ล้านบาท หรือ 17.25% เมื่อเปรียบเทียบกับไตรมาส 1 ปี 2561 สาเหตุหลักจากรายได้น้ำดิบที่เพิ่มขึ้นจากการใช้น้ำของกลุ่มลูกค้าอุปโภคบริโภค ทั้งนี้ต้นทุนขายเพิ่มขึ้นตามปริมาณน้ำดิบจำหน่ายที่เพิ่ม โดยบริษัทสามารถควบคุมต้นทุนค่าไฟฟ้าได้ดี ในขณะที่ต้นทุนขายน้ำดิบเพิ่มขึ้นจากการซื้อน้ำดิบจากแหล่งน้ำเอกชนเพื่อรักษาเสถียรภาพในการส่งจ่ายน้ำตลอดทั้งปี และค่าเสื่อมราคาจากการลงทุนเพิ่มความสามารถในการส่งน้ำ สาเหตุข้างต้นส่งผลให้อัตรากำไรขั้นต้นลดลงเล็กน้อย อยู่ที่ 58.10%

ต้นทุนขายน้ำดิบ (ล้านบาท)	ไตรมาสที่ 1			
	ปี 2562	ปี 2561	เพิ่ม (ลด)	%
รายได้จากการจำหน่ายน้ำดิบ	695.87	592.74	103.13	17.40%
ต้นทุนขายน้ำดิบ	291.60	247.94	43.67	17.61%
ค่าน้ำดิบ	57.68	33.58	24.10	71.76%
ค่าไฟฟ้า	89.00	81.12	7.87	9.71%
ค่าเสื่อมราคา	97.46	75.09	22.36	29.78%
ค่าซ่อมบำรุง	10.48	20.18	(9.70)	(48.06%)
ค่าใช้จ่ายอื่นๆ	36.99	37.96	(0.97)	(2.55%)
<b>กำไรขั้นต้น</b>	<b>404.27</b>	<b>344.81</b>	<b>59.46</b>	<b>17.25%</b>
อัตรากำไรขั้นต้น	58.10%	58.17%		

### 6. ธุรกิจน้ำประปา

บริษัทมีรายได้จากการขายน้ำประปา สำหรับไตรมาส 1 ปี 2562 จำนวน 366.63 ล้านบาท เพิ่มขึ้น 13.13 ล้านบาท หรือ 3.71% เมื่อเปรียบเทียบกับไตรมาส 1 ปี 2561 โดยมีปริมาณน้ำประปาจำหน่ายรวม 24.56 ล้าน ลบ.ม. เพิ่มขึ้น 0.74 ล้าน ลบ.ม. หรือ 3.12% เมื่อเปรียบเทียบกับไตรมาส 1 ปี 2561

ปริมาณน้ำประปาจำหน่าย (ล้าน ลบ.ม.)	ไตรมาสที่ 1			
	ปี 2562	ปี 2561	เพิ่ม (ลด)	%
ปริมาณน้ำประปาจำหน่ายของบริษัท	5.50	5.21	0.28	5.48%
ปริมาณน้ำประปาจำหน่ายของบริษัทย่อย	19.06	18.60	0.46	2.46%
<b>รวมปริมาณน้ำประปาจำหน่าย</b>	<b>24.56</b>	<b>23.82</b>	<b>0.74</b>	<b>3.12%</b>

กำไรขั้นต้นธุรกิจน้ำประปา สำหรับไตรมาส 1 ปี 2562 เท่ากับ 135.97 ล้านบาท เพิ่มขึ้น 4.06 ล้านบาท หรือ 3.08% เมื่อเปรียบเทียบกับไตรมาส 1 ปี 2561 จากรายได้การขายน้ำประปาเพิ่มขึ้น สหุทธิกับค่าเสื่อมราคาจากการตัดจำหน่ายสินทรัพย์สัมปทานของกิจการประปาที่มีการขยายกำลังการผลิตเพิ่มขึ้น 5.89 ล้านบาท และค่าสารเคมีเพิ่มขึ้น 1.57 ล้านบาท เนื่องจากคุณภาพน้ำดิบที่ใช้ผลิตน้ำประปามีคุณภาพลดลง สาเหตุข้างต้นส่งผลให้อัตรากำไรขั้นต้นลดลงเล็กน้อย อยู่ที่ 37.09%

ต้นทุนขายน้ำประปา (ล้านบาท)	ไตรมาสที่ 1			
	ปี 2562	ปี 2561	เพิ่ม (ลด)	%
รายได้จากการจำหน่ายน้ำประปา	366.63	353.51	13.13	3.71%
ต้นทุนขายน้ำประปา	230.66	221.60	9.07	4.09%
ค่าน้ำดิบ	41.41	42.38	(0.97)	(2.30%)
ค่าไฟฟ้า	36.46	35.67	0.79	2.22%
ค่าสารเคมี	7.61	6.03	1.57	26.09%
คชจ.พนักงาน + Outsources + ค่าซ่อมบำรุง	55.65	55.09	0.57	1.03%
ค่าเสื่อมราคา	78.76	72.87	5.89	8.08%
ค่าใช้จ่ายอื่นๆ	10.78	9.55	1.23	12.84%
<b>กำไรขั้นต้น</b>	<b>135.97</b>	<b>131.91</b>	<b>4.06</b>	<b>3.08%</b>
อัตรากำไรขั้นต้น	37.09%	37.32%		

**บริษัท จัดการและพัฒนาทรัพยากรน้ำภาคตะวันออก จำกัด (มหาชน)**  
**คำอธิบายและวิเคราะห์ผลการดำเนินงานของฝ่ายจัดการประจำไตรมาส 1 ปี 2562**

**7. การวิเคราะห์สถานะการเงิน**

ฐานะการเงิน (ล้านบาท)	ปี 2562 ไตรมาส 1	ปี 2561 ไตรมาส 4	เพิ่ม (ลด)	%
สินทรัพย์รวม	20,277.51	20,140.90	136.60	0.68%
หนี้สินรวม	9,128.88	9,335.75	(206.87)	(2.22%)
ส่วนของผู้ถือหุ้น	11,148.63	10,805.15	343.47	3.18%
- ส่วนของบริษัทใหญ่	10,965.52	10,624.66	340.86	3.21%

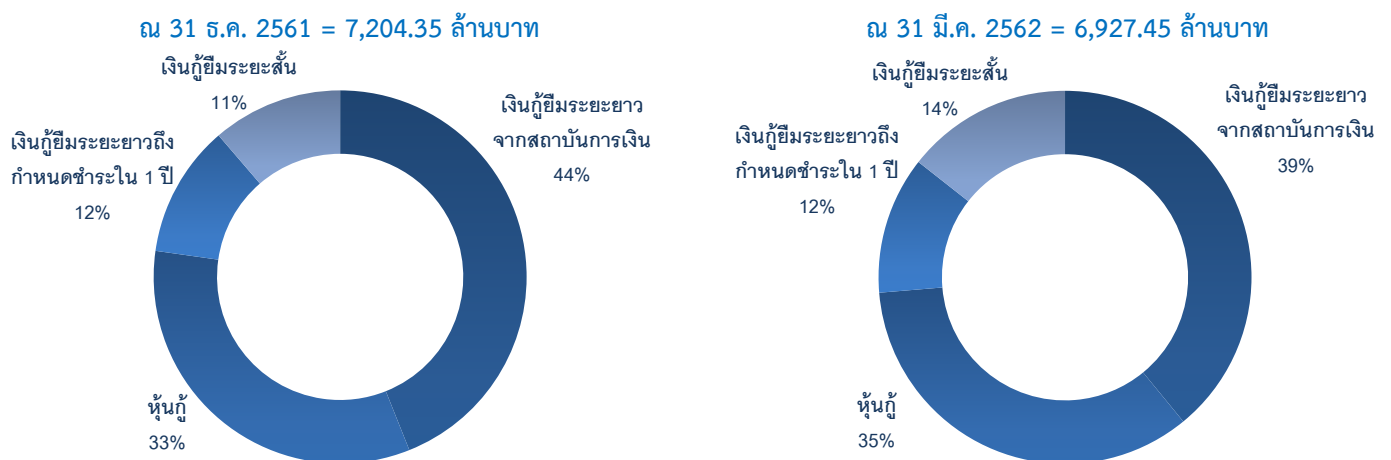
**1) สินทรัพย์** บริษัทมีสินทรัพย์รวม ณ 31 มีนาคม 2562 จำนวน 20,277.51 ล้านบาท เพิ่มขึ้นจากสิ้นปี 2561 จำนวน 136.60 ล้านบาท หรือ 0.68% โดยมีรายการหลักที่เปลี่ยนแปลง ดังนี้

- ลูกหนี้การค้าและลูกหนี้อื่น จำนวน 546.89 ล้านบาท เพิ่มขึ้นจากสิ้นปี 2561 จำนวน 102.65 ล้านบาท
- เงินลงทุนระยะสั้น จำนวน 493.79 ล้านบาท เพิ่มขึ้นจากสิ้นปี 2561 จำนวน 89.52 ล้านบาท
- สินทรัพย์ไม่หมุนเวียนอื่น จำนวน 289.04 ล้านบาท ลดลงจากสิ้นปี 2561 จำนวน 53.53 ล้านบาท สาเหตุหลักจากเงินค่าจ้างล่วงหน้าลดลง จำนวน 52.21 ล้านบาท

**2) หนี้สิน** บริษัทมีหนี้สินรวม ณ 31 มีนาคม 2562 จำนวน 9,128.88 ล้านบาท ลดลงจากสิ้นปี 2561 จำนวน 206.87 ล้านบาท หรือ 2.22% โดยมีรายการหลักที่เปลี่ยนแปลง ดังนี้

- เงินกู้ยืมระยะสั้นจากสถาบันการเงิน จำนวน 997.00 ล้านบาท เพิ่มขึ้นจากสิ้นปี 2561 จำนวน 183.00 ล้านบาท จากการเบิกถอนเงินกู้ระยะสั้นเพื่อบริหารสภาพคล่อง
- เงินกู้ยืมระยะยาวจากสถาบันการเงิน จำนวน 2,706.20 ล้านบาท ลดลงจากสิ้นปี 2561 จำนวน 460.00 ล้านบาท จากการชำระคืนเงินกู้ยืมระยะยาวที่ครบกำหนดชำระ

**องค์ประกอบหนี้สินที่มีภาระดอกเบี้ย**



**หมายเหตุ:** ตามสัญญาเงินกู้ระยะยาวและหุ้นกู้ ให้บริษัทชำระอัตราส่วน D/E Ratio ในอัตราไม่เกิน 2 เท่า ทั้งนี้ ในส่วนของสัญญาเงินกู้ระยะยาวมีเงื่อนไขให้ชำระอัตราส่วน DSCR เพิ่มเติมด้วย โดยกำหนดให้ไม่น้อยกว่า 1.1 เท่า

**บริษัท จัดการและพัฒนาทรัพยากรน้ำภาคตะวันออก จำกัด (มหาชน)**  
**คำอธิบายและวิเคราะห์ผลการดำเนินงานของฝ่ายจัดการประจำไตรมาส 1 ปี 2562**

**7. การวิเคราะห์สถานะการเงิน (ต่อ)**

3) ส่วนของผู้ถือหุ้น บริษัทมีส่วนของผู้ถือหุ้นส่วนของบริษัทใหญ่ 31 มีนาคม 2562 จำนวน 10,965.52 ล้านบาท เพิ่มขึ้นจากสิ้นปี 2561 จำนวน 340.86 ล้านบาท หรือ 3.21% เนื่องจากการรับรู้กำไรสุทธิไตรมาส 1 ปี 2561

**8. การวิเคราะห์สภาพคล่องและความเพียงพอของเงินทุน**

ในไตรมาส 1 ปี 2562 บริษัทมีเงินสดและรายการเทียบเท่าเงินสดต้นงวดยกมา 578.21 ล้านบาท โดยในไตรมาส 1 ปี 2562 มีเงินสดสุทธิเพิ่มขึ้น 12.24 ล้านบาท ประกอบด้วยรายการ ดังนี้

1) เงินสดสุทธิได้มาจากกิจกรรมดำเนินงาน จำนวน 594.40 ล้านบาท จากผลกำไรสุทธิและจากการเปลี่ยนแปลงในสินทรัพย์ และหนี้สินจากการดำเนินงาน

2) เงินสดสุทธิใช้ไปจากกิจกรรมการลงทุน จำนวน 269.73 ล้านบาท โดยหลักจากเงินสดจ่ายลงทุนในสินทรัพย์ถาวร เงินจ่ายล่วงหน้า ค่าก่อสร้าง และสินทรัพย์สัมปทานของบริษัท รวมถึงการเพิ่มเงินลงทุนระยะสั้นสุทธิ จำนวน 180.21 และ 89.52 ล้านบาท ตามลำดับ

3) เงินสดสุทธิใช้ไปในกิจกรรมจัดหาเงิน จำนวน 312.43 ล้านบาท โดยหลักจากการจ่ายชำระหนี้ระยะยาวสุทธิ จำนวน 460.00 ล้านบาท สุทธิกับการกู้ยืมเงินระยะสั้นเพื่อบริหารสภาพคล่อง จำนวน 183.00 ล้านบาท

**9. การวิเคราะห์อัตราส่วนทางการเงินที่สำคัญ**

อัตราส่วนทางการเงิน	ปี 2562 ไตรมาส 1	ปี 2561 ไตรมาส 1
<b>อัตราส่วนสภาพคล่อง</b>		
อัตราส่วนเงินทุนหมุนเวียน (เท่า)	0.68	0.56
<b>อัตราส่วนแสดงความสามารถในการทำกำไร<sup>1)</sup></b>		
อัตรากำไรขั้นต้น / รายได้ขายและบริการ (%)	49.36%	49.32%
อัตรากำไรสุทธิ / รายได้ขายและบริการ (%)	31.18%	30.84%
<b>อัตราส่วนแสดงประสิทธิภาพในการดำเนินงาน</b>		
อัตราผลตอบแทนต่อส่วนผู้ถือหุ้น (ROE) (%)	10.75%	11.18%
อัตราผลตอบแทนต่อสินทรัพย์ (ROA) (%)	5.80%	5.91%
<b>อัตราส่วนโครงสร้างทางการเงินและภาระหนี้สิน</b>		
อัตราส่วนหนี้สินต่อส่วนผู้ถือหุ้น (เท่า)	0.83	0.84
อัตราส่วนความสามารถในการชำระดอกเบี้ยและเงินต้น (DSCR) (เท่า)	2.27	2.20

หมายเหตุ: 1) อัตรากำไรขั้นต้น และอัตรากำไรสุทธิ ไม่รวมรายได้ค่าก่อสร้างภายใต้สัญญาสัมปทานและรายได้อื่นๆ

โดยสรุปผลการดำเนินงาน ประจำไตรมาส 1 ปี 2562 ของบริษัทและบริษัทย่อย มีกำไรสุทธิเพิ่มขึ้นเมื่อเปรียบเทียบกับไตรมาส 1 ปี 2561 เนื่องจากปริมาณน้ำดิบและน้ำประปาจำหน่ายเพิ่มขึ้น โดยมีอัตรากำไรขั้นต้นเท่ากับ 49.36% และอัตรากำไรสุทธิเท่ากับ 31.18% อัตราผลตอบแทนต่อส่วนผู้ถือหุ้น (ROE) ลดลงเป็น 10.75% และอัตราผลตอบแทนต่อสินทรัพย์ (ROA) ลดลงเป็น 5.80% ลดลงจากไตรมาส 1 ปี 2561 เนื่องจากสินทรัพย์รวม และส่วนผู้ถือหุ้นรวมของบริษัทเพิ่มขึ้น สำหรับสภาพคล่อง ณ สิ้นไตรมาส 1 ปี 2562 อัตราส่วนเงินทุนหมุนเวียนเพิ่มขึ้นเป็น 0.68 เท่า เนื่องจากมีการบันทึกรายการเงินคืนค่าก่อสร้างโครงการพัฒนาสระเก็บน้ำดิบทับมา ในขณะที่อัตราส่วนหนี้สินต่อส่วนผู้ถือหุ้นอยู่ที่ 0.83 เท่า ความสามารถในการชำระหนี้ของบริษัทยังคงอยู่ในเกณฑ์ดีโดยมีอัตราส่วนความสามารถในการชำระดอกเบี้ยและเงินต้น (DSCR) ที่ 2.27 เท่า