

ส่วนที่ 1.1 การประกอบธุรกิจ

1. นโยบายและภาพรวมการประกอบธุรกิจ

1.1 วิสัยทัศน์ ภารกิจ และกลยุทธ์ในการดำเนินงานของบริษัท

บริษัท เมเจอร์ ซินีเพล็กซ์ กรุ๊ป จำกัด (มหาชน) (“บริษัทฯ”) ก่อตั้งขึ้นในปี 2538 โดยนายวิชา พูลวรลักษณ์ เพื่อประกอบธุรกิจโรงภาพยนตร์เมเจอร์ ซินีเพล็กซ์ (MAJOR CINEPLEX) และจดทะเบียนเป็นบริษัทมหาชนจำกัดในตลาดหลักทรัพย์แห่งประเทศไทยในเดือน พฤษภาคม ปี พ.ศ.2545 มีอักษรย่อว่า MAJOR จากการเติบโตอย่างรวดเร็วในระยะเวลาที่ผ่านมาของเมเจอร์ ซินีเพล็กซ์ กรุ๊ป จำกัด (มหาชน) ส่งผลให้ปัจจุบันบริษัทฯ เป็นผู้ประกอบการอันดับหนึ่งในอุตสาหกรรมโรงภาพยนตร์ การควบรวมกิจการกับ บริษัท อีจิวี เอ็นเตอร์เทนเมนต์ จำกัด (มหาชน) และการเข้าร่วมทุนกับบริษัทต่างๆ ที่สร้างมูลค่าเพิ่มทางธุรกิจให้กับบริษัทฯ ในอนาคต ซึ่งเป็นการเสริมสร้างให้บริษัทฯ ก้าวสู่ความเป็น “สุดยอดเมืองหนึ่งระดับโลกและศูนย์รวมความบันเทิงสำหรับชีวิตคนรุ่นใหม่ (The World’s Best Cinema and Total Lifestyle Entertainment Complex Provider)” และจากการที่บริษัทพัฒนาและสรรหาสุดยอดนวัตกรรมและเทคโนโลยีใหม่ๆ อยู่เสมอ ในปี 2557 บริษัทจึงเปลี่ยนสโลแกนใหม่เป็น “ร่วมสร้างฝันบันเทิงระดับโลก หรือ **Sharing the world’s best entertainment dreams**”

ณ วันที่ 30 มิถุนายน 2560 บริษัทฯ มีบริษัทย่อย บริษัทร่วมและกิจการร่วมค้า รวมทั้งสิ้น 33 บริษัท แบ่งเป็นบริษัทย่อย 25 บริษัท บริษัทร่วมและกิจการร่วมค้า 8 บริษัท ทำให้โครงสร้างธุรกิจของกลุ่มเมเจอร์ ซินีเพล็กซ์ ขยายวงกว้างครอบคลุมธุรกิจโรงภาพยนตร์ ธุรกิจโบว์ลิ่ง คาราโอเกะ และลานสเก็ตน้ำแข็ง ธุรกิจให้บริการสื่อโฆษณา ธุรกิจให้บริการพื้นที่เช่าและบริการ ธุรกิจการจัดจำหน่ายภาพยนตร์ ธุรกิจผลิตภาพยนตร์ ธุรกิจศูนย์การค้าแบบเปิด ธุรกิจเคเบิลทีวี ธุรกิจลงทุน ธุรกิจให้เช่าและบริการระบบเครื่องฉายและอุปกรณ์และธุรกิจให้บริการด้านลูกค้าสัมพันธ์ การชำระเงินทางอิเล็กทรอนิกส์ และเครือข่ายเครื่องพิมพ์คู่ป้องกันอัตโนมัติ

สำหรับธุรกิจหลักของบริษัทฯ สรุปได้ดังนี้

ส่วนของโรงภาพยนตร์ มีสาขารวมทั้งสิ้น 141 สาขา 738 โรงภาพยนตร์ แบ่งเป็นสาขาในประเทศไทย จำนวน 135 สาขา 705 โรงภาพยนตร์ ตั้งอยู่ในกรุงเทพและปริมณฑล จำนวน 41 สาขา และต่างจังหวัดจำนวน 94 สาขา และสาขาในต่างประเทศ 6 สาขา ได้แก่ ประเทศกัมพูชา 4 สาขา 24 โรงภาพยนตร์ และประเทศลาว 2 สาขา 9 โรงภาพยนตร์ มีแบรนด์ในเครือทั้งหมด 10 แบรินด์

ส่วนของโบว์ลิ่ง, คาราโอเกะและลานสเก็ตน้ำแข็ง มีสาขารวมทั้งสิ้น 15 สาขา ให้บริการ 298 เลน โบว์ลิ่ง 161 ห้อง คาราโอเกะ และ 5 ลานสเก็ตน้ำแข็ง โดยแบ่งเป็นสาขาในประเทศไทยมีแบรนด์ เมเจอร์ โบว์ อิต และบลูโอ ริทิมแอนด์โบลิว จำนวน 12 สาขา ซึ่งตั้งอยู่ในเขตกรุงเทพและปริมณฑล 8 สาขา ต่างจังหวัด 4 สาขา ในประเทศกัมพูชา 2 สาขา ให้บริการ 27 เลน โบว์ลิ่ง และในประเทศลาว 1 สาขา ให้บริการ 8 เลน โบว์ลิ่ง

ส่วนของพื้นที่เช่าและบริการ ให้บริการในสาขาทั้งหมด 17 สาขา รวมพื้นที่ให้เช่าทั้งสิ้น 48,634 ตารางเมตร มีอัตราพื้นที่เช่าอยู่ที่ 86%

ตารางจำนวนโรงภาพยนตร์ เลน โบว์ลิ่ง ห้องคาราโอเกะ ลานสเก็ตน้ำแข็ง จำนวนพื้นที่ให้เช่าแบ่งตามกลุ่มบริษัทดังนี้

แบรนด์	จำนวนสาขา	โรงภาพยนตร์ (โรง)	โบว์ลิ่ง (เลน)	คาราโอเกะ (ห้อง)	สเก็ตน้ำแข็ง (ลาน)	พื้นที่ให้เช่า (ตารางเมตร)
เมเจอร์ซินีเพล็กซ์	99	461	140	80	2	13,548
อีจิว ซินีมา	22	95	-	-	-	23,111
พารากอนซินีเพล็กซ์	1	16	38	16	-	374
เอสพลานาดซินีเพล็กซ์	2	28	46	30	1	11,481
พาราไดซ์ ซินีเพล็กซ์	1	8	-	-	-	-
เมกา ซินีเพล็กซ์	1	15	24	25	1	-
หาดใหญ่ ซินีเพล็กซ์	1	10	15	10	1	-
ควอเทียร์ ซีนอาร์ท	1	8	-	-	-	120
เวสต์เกตซินีเพล็กซ์	1	12	-	-	-	-
ซินีเพล็กซ์	6	52	-	-	-	-
สาขาในประเทศกัมพูชา	4	24	27	-	-	-
สาขาในประเทศลาว	2	9	8	-	-	-
รวม	141	738	298	161	5	48,634

บริษัทฯ ได้เปลี่ยนแปลงและพัฒนาการอุตสาหกรรมภาพยนตร์สู่มิติใหม่แห่งโลกดิจิทัล (Digital Platform) โดยการฉายภาพยนตร์ด้วยระบบดิจิทัลในรูปแบบ 2D ระบบ 3D รวมถึงระบบ 4DX เพื่อพัฒนาคุณภาพของระบบภาพและระบบเสียงให้ดีขึ้น และการจองตั๋วหนังออนไลน์ ประกอบกับได้ทำการตลาดเพื่อจัดเก็บฐานข้อมูลลูกค้าด้วยการออกบัตรสมาชิก M Generation ทำให้บริษัทมีฐานข้อมูลของลูกค้า ก่อให้เกิดประโยชน์ต่างๆ ไม่ว่าจะเป็นการจัดทำรายการส่งเสริมการขายให้เหมาะสมกับลูกค้าแต่ละราย เพื่อให้บริษัทสามารถสื่อสารกับลูกค้าเฉพาะกลุ่มได้มากขึ้น ส่งผลให้ลูกค้ากลับมาใช้บริการในโรงภาพยนตร์มากขึ้น

บริษัทฯ มีแผนการขยายสาขาเพิ่มขึ้นเพื่อให้ครอบคลุมทั่วประเทศไทย เปิดโอกาสให้ลูกค้าสามารถมาใช้บริการในโรงภาพยนตร์ได้อย่างสะดวกและรวดเร็ว พร้อมกันนี้ในมุมมองของสื่อโฆษณาที่รองรับด้วยระบบดิจิทัล จะทำให้เกิดมิติใหม่ในรูปแบบของการโฆษณาที่เหมาะสมกับกลุ่มลูกค้าในแต่ละพื้นที่ และถือเป็นการเพิ่มรายได้ของสื่อโฆษณาในอนาคตเช่นกัน

ในการประกอบธุรกิจของบริษัทและบริษัทย่อยในนามของกลุ่มเมเจอร์ ซินีเพล็กซ์ บริษัทฯ ได้ตระหนักถึงความเสี่ยงที่อาจเกิดขึ้นกับธุรกิจ ไม่ว่าจะเป็นความเสี่ยงจากการพึ่งพาภาพยนตร์ที่เข้าฉาย ความเสี่ยงจากการแข่งขันในธุรกิจ ความเสี่ยงจากการลงทุนขยายสาขาใหม่ ความเสี่ยงจากการพึ่งพิงผู้บริหาร ความเสี่ยงทางด้านอสังหาริมทรัพย์ ความเสี่ยงเกี่ยวกับการก่อการร้ายหรือเหตุการณ์ความไม่สงบ รวมถึงความเสี่ยงอื่นๆ ที่อยู่นอกเหนือการคาดการณ์ เป็นต้น บริษัทฯ มีนโยบายการ

บริหารความเสี่ยงในด้านต่างๆ ที่อาจเกิดขึ้นอย่างชัดเจน เพื่อลดผลกระทบในด้านลบให้หมดไปหรือให้น้อยที่สุด ทั้งนี้เพื่อเป็นการนำความเติบโตมาสู่องค์กรอย่างต่อเนื่องและถาวร

เป้าหมายการดำเนินงานธุรกิจ

กลุ่มเมเจอร์ ซินีเพล็กซ์มีเป้าหมายหลักในการเป็นผู้นำในธุรกิจโรงภาพยนตร์ จากการขยายสาขาไปยังจุดต่างๆ ทั้งในกรุงเทพฯ และต่างจังหวัด ส่งผลให้ในปัจจุบันมีส่วนแบ่งทางการตลาด มากกว่าร้อยละ 70 และเพื่อให้บรรลุเป้าหมายที่วางไว้ บริษัทฯ ได้วางแผนการเพิ่มยอดขายโดยการลงทุนขยายสาขาและเพิ่มจำนวนโรงภาพยนตร์ให้มากขึ้น เพื่อให้ครอบคลุมพื้นที่ให้บริการทั่วกรุงเทพมหานครและปริมณฑล รวมถึงต่างจังหวัด ที่มีศักยภาพเพียงพอและคุ้มค่ากับการลงทุน นอกจากนี้บริษัทฯ ยังมีนโยบายที่จะเพิ่มความสะดวกสบายให้กับผู้มาใช้บริการในการซื้อบัตรชมภาพยนตร์โดยนำเทคโนโลยีใหม่ๆ เข้ามาช่วยอำนวยความสะดวก สำหรับช่องทางอื่นๆ ที่จะอำนวยความสะดวกให้กับผู้ให้บริการโรงภาพยนตร์เมเจอร์ ซินีเพล็กซ์ และในเครือ ซึ่งบริษัทฯ ได้ดำเนินการให้บริการแล้วในปัจจุบัน มีดังนี้

1. ระบบ Call Center ที่ให้บริการลูกค้าด้วยการโทรเบอร์เดียว (02-515-5555) จองบัตรได้ทุกสาขา
2. ระบบการจำหน่ายบัตรผ่านทาง Internet โดยผ่าน website <http://www.majorcineplex.com>
3. ระบบจองซื้อบัตรผ่านตู้จำหน่ายตั๋วอัตโนมัติ
4. ระบบจองผ่าน application ในมือถือ (Major , Line Pay)

นอกจากเป้าหมายการขยายธุรกิจโรงภาพยนตร์แล้ว บริษัทฯ ได้กำหนดเป้าหมายในการเพิ่มส่วนแบ่งการตลาดและเพิ่มยอดขายจากธุรกิจโบว์ลิง และการให้บริการห้องคาราโอเกะ ควบคู่ไปด้วย โดยกำหนดเป็นนโยบายการลงทุนและการตลาดที่จะมีบริการ โบว์ลิงควบคู่ไปกับ โรงภาพยนตร์ โดยคำนึงถึงความเหมาะสมของพื้นที่และความเป็นไปได้ของโครงการเป็นหลัก

บริษัทฯ ยังได้มีการขยายตัวในส่วนของธุรกิจอื่นที่ช่วยสร้างศักยภาพในการเติบโตของยอดขาย และช่วยผลักดันการใช้ทรัพยากรที่มีอยู่อย่างคุ้มค่ามากยิ่งขึ้น เช่น ธุรกิจสื่อโฆษณา ซึ่งใช้พื้นที่ครอบคลุมทั้งภายในโรงภาพยนตร์และภายในพื้นที่ตัวอาคาร ผ่านรูปแบบต่างๆ เช่น VDO-wall, Plasma Screen, Billboard, Cut-out, Tri-vision ,4D Ads ธุรกิจอาหารและเครื่องดื่ม รวมไปถึงธุรกิจสื่อภาพยนตร์ ซึ่งมีทั้งการผลิตภาพยนตร์ และจำหน่ายลิขสิทธิ์ภาพยนตร์

การที่บริษัทฯ ได้ร่วมลงทุนในบริษัท สยามฟิวเจอร์ดีเวลอปเมนต์ จำกัด (มหาชน) ซึ่งเป็นผู้ประกอบธุรกิจด้านพัฒนาอสังหาริมทรัพย์และบริหารพื้นที่ ซึ่งเป็นผู้ที่มีศักยภาพและความชำนาญด้านการพัฒนาอสังหาริมทรัพย์และบริหารพื้นที่ขนาดเล็ก ซึ่งทำให้การขยายสาขาของบริษัทฯ เป็นไปได้อย่างรวดเร็วและครอบคลุมทุกพื้นที่ได้มากขึ้นด้วย ทั้งนี้เนื่องจากบริษัทฯ ดังกล่าวมีความสามารถพัฒนาอสังหาริมทรัพย์สำหรับอาคารที่มีพื้นที่ใช้สอยไม่เกิน 10,000 ตารางเมตร ไปจนถึงอาคารขนาดใหญ่กว่า 100,000 ตารางเมตร เพื่อรองรับกับกฎหมายผังเมืองที่มีผลบังคับใช้ในบางพื้นที่ที่มีกฎหมายบังคับอยู่

1.2 การเปลี่ยนแปลงและพัฒนากิจการที่สำคัญในรอบ 6 เดือนของปี 2561

กุมภาพันธ์ 2561

- เปิดให้บริการ โรงภาพยนตร์เมเจอร์ซินีเพล็กซ์ สาขาบึงกิ้ง สุโขทัย จ.สุโขทัย จำนวน 2 โรง
- เปิดให้บริการ โรงภาพยนตร์เมเจอร์ซินีเพล็กซ์ สาขาสหไทย หุ่นสูง จ.นครศรีธรรมราช จำนวน 3 โรง
- เปิดให้บริการ โรงภาพยนตร์เมเจอร์ซินีเพล็กซ์ สาขาโลตัส พัทลุง จ.พัทลุง จำนวน 3 โรง

มีนาคม 2561

- เปิดให้บริการ โรงภาพยนตร์เมเจอร์ซินีเพล็กซ์ สาขาศรีพงษ์พาร์ค อุดรดิตต์ จ.อุดรดิตต์ จำนวน 3 โรง
- เปิดให้บริการ โรงภาพยนตร์เมเจอร์ซินีเพล็กซ์ สาขาบึงกิ้ง พังโคน จ.สกลนคร จำนวน 1 โรง
- เปิดให้บริการ โรงภาพยนตร์อจีวีซีนีมา สาขาบึงกิ้ง กำแพงแก้ว จ.สกลนคร จำนวน 1 โรง

เมษายน 2561

- เปิดให้บริการ โรงภาพยนตร์เมเจอร์ซินีเพล็กซ์ สาขาบึงกิ้ง ชัยภูมิ จ.ชัยภูมิ โรงภาพยนตร์จำนวน 2 โรง
- เปิดให้บริการ โรงภาพยนตร์เมเจอร์ซินีเพล็กซ์ สาขาบึงกิ้ง สัตหีบ จ.ชลบุรี จำนวน 3 โรง
- เมื่อวันที่ 18 เมษายน พ.ศ. 2561 บริษัทได้จดทะเบียนจัดตั้งบริษัท เอ็มเทล (ประเทศไทย) จำกัด เพื่อประกอบธุรกิจในการสร้างและพัฒนาซอฟต์แวร์รวมทั้งแอปพลิเคชัน โดยมีทุนจดทะเบียน 0.30 ล้านบาท ประกอบด้วยหุ้นสามัญ 30,000 หุ้น มูลค่าหุ้นละ 10 บาท โดยบริษัทจะถือหุ้นร้อยละ 55 คิดเป็นจำนวนเงินลงทุน 0.16 ล้านบาท

พฤษภาคม 2561

- เปิดให้บริการ โรงภาพยนตร์เมเจอร์ ซินีเพล็กซ์ ที่ห้างสรรพสินค้าอออน มอลล์ 2 ในปงค์เป็ย ประเทศกัมพูชา บนพื้นที่ 9,200 ตารางเมตร ประกอบด้วยโรงภาพยนตร์หุ้ระดับเว็ลด์คลาสจำนวน 8 โรง ซึ่งจะเป็นโรงภาพยนตร์ที่ใช้เทคโนโลยีใหม่ล่าสุดที่ฉายด้วยเครื่องฉายเลเซอร์แห่งแรกในเอเชียตะวันออกเฉียงใต้ พร้อมทั้งเปิดให้บริการโบว์ลิ่งในแบรนด์ บลูโอ ริซึม แอนด์ โบว์ล จำนวน 14 เลน

รางวัลแห่งความภาคภูมิใจในปี 2561

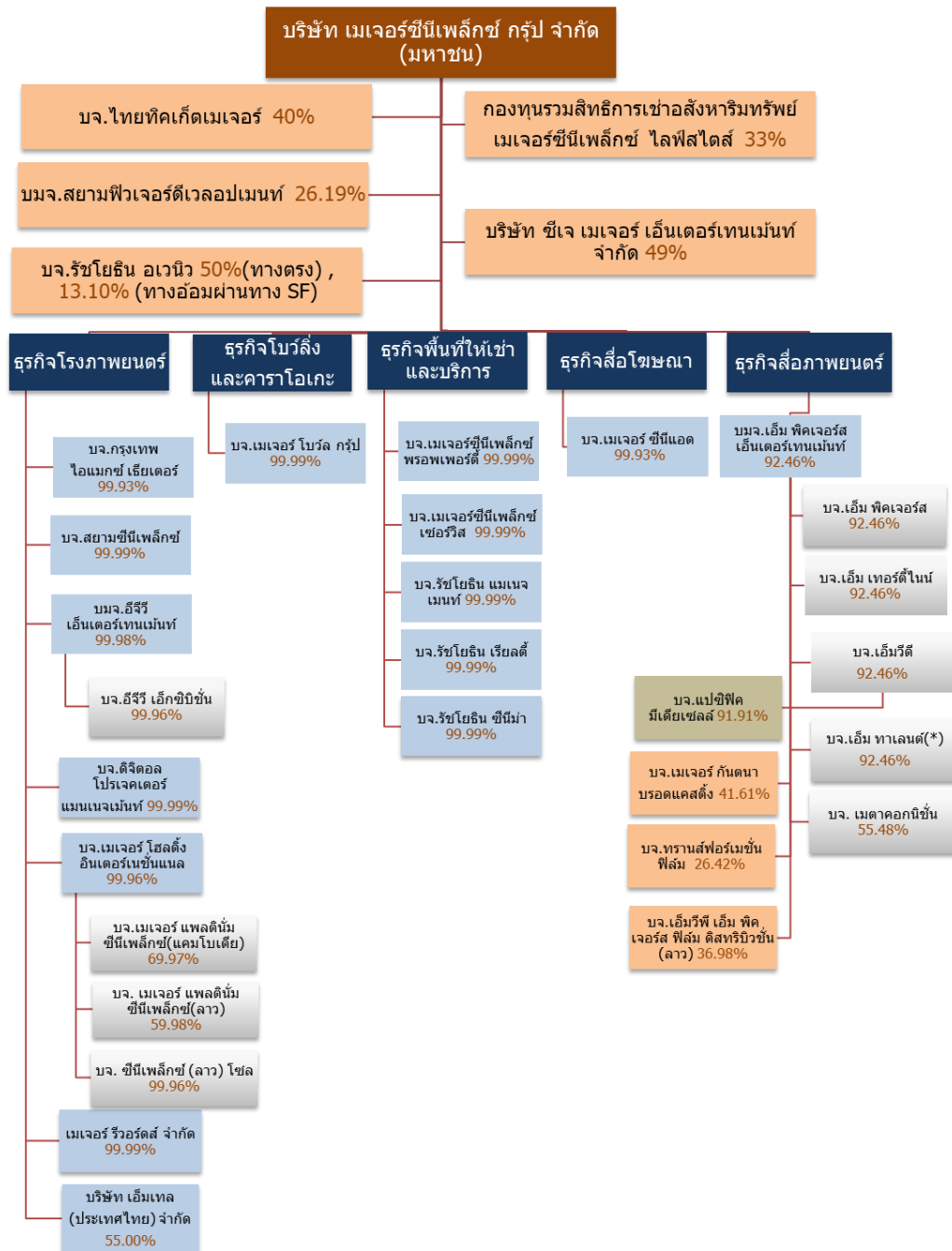
- “รางวัลสถานประกอบการขนาดใหญ่ดำเนินการสหกิจศึกษาดีเด่น ประจำปี 2561 เครือข่ายมหาวิทยาลัยภาคตะวันออก” รับรางวัลเมื่อวันที่ 29 มีนาคม 2561 ณ หอประชุมธำรงบัวศรี มหาวิทยาลัยบูรพา จังหวัดชลบุรี
- “รางวัลสถานประกอบการขนาดใหญ่ดำเนินการสหกิจศึกษาดีเด่น ประจำปี 2561 เครือข่ายมหาวิทยาลัยภาคเหนือตอนล่าง และรางวัลผู้ปฏิบัติงานสหกิจศึกษาในสถานประกอบการดีเด่น” รับรางวัลเมื่อวันที่ 4 เมษายน 2561 ณ อาคารเฉลิมพระเกียรติ มหาวิทยาลัยนเรศวร จังหวัดพิษณุโลก

- “รางวัลสถานประกอบการขนาดใหญ่ดำเนินการสหกิจศึกษาดีเด่น ระดับชาติ ประจำปี 2561”
ตอกย้ำภาพลักษณ์องค์กรแห่งการเรียนรู้ โดยบริษัทได้รับรางวัลสำคัญในวงการอุดมศึกษาไทย ในงานวันสหกิจศึกษาไทย ณ โรงแรมอัมรินทร์ลาดูน จังหวัดพิษณุโลก เมื่อวันที่ 6 มิถุนายน 2561 โดยได้รับมอบโล่รางวัลจากท่านพลอากาศเอก ประจิน จั่นตอง รองนายกรัฐมนตรี ทำให้โครงการสหกิจศึกษาของเมเจอร์ ซินีเพล็กซ์ กรุ๊ป Customer Management Trainee เป็นที่ยอมรับของสถาบันการศึกษา มหาวิทยาลัย และนักศึกษาทั่วประเทศ ตอบโจทย์การสรรหามูลค่าที่มีคุณภาพและการขยายธุรกิจขององค์กรอย่างยั่งยืน

1.3 ภาพรวมการประกอบธุรกิจของบริษัท บริษัทย่อย และบริษัทร่วม

ณ วันที่ 30 มิถุนายน 2561 กลุ่มเมเจอร์ ซินีเพล็กซ์ ประกอบด้วยบริษัทย่อย บริษัทร่วมและกิจการร่วมค้าภายในกลุ่มรวมทั้งสิ้น 33 บริษัท แบ่งเป็น บริษัทย่อย 25 บริษัท บริษัทร่วมและกิจการร่วมค้า 8 บริษัท ดังแผนภาพต่อไปนี้

โครงสร้างการถือหุ้นของกลุ่ม เมเจอร์ ซินีเพล็กซ์



*เมื่อวันที่ 28 มิถุนายน พ.ศ.2561 บริษัท ทาเลนส์วัน จำกัด ซึ่งเป็นบริษัทย่อย ได้จดทะเบียนเปลี่ยนชื่อบริษัทกับกระทรวงพาณิชย์ เป็น "บริษัท เอ็ม ทาเลนส์ จำกัด"

ธุรกิจโรงภาพยนตร์

ในรอบ 6 เดือนแรกของปี 2561 บริษัทในกลุ่มเมเจอร์ ซินีเพล็กซ์ที่ให้บริการโรงภาพยนตร์ มีดังนี้

ชื่อบริษัท	สัดส่วนการถือหุ้น	นโยบายการแบ่งการดำเนินงานของบริษัทในกลุ่ม
1. บริษัท กรุงเทพ ไอแมกซ์ เซียเตอร์ จำกัด	99.93%	ธุรกิจโรงภาพยนตร์ระบบ 3 มิติ สาขา พารากอน
2. บริษัท สยาม ซินีเพล็กซ์ จำกัด	99.99%	ธุรกิจโรงภาพยนตร์ระบบปกติ ระบบ 4 มิติ และระบบ Real D ภายใต้อีเบรนต์พารากอน ซินีเพล็กซ์
3. บริษัท อีจีวี เอ็นเตอร์เทนเมนท์ จำกัด (มหาชน)	99.98%	ธุรกิจโรงภาพยนตร์ภายใต้แบรนด์อีจีวี ซินีมา
4. บริษัท อีจีวี เอ็กซ์ซิชั่น จำกัด	99.96%	ธุรกิจโรงภาพยนตร์
5. บริษัท ดิจิตอล โปรเจคเตอร์ แมนเนจเม้นท์ จำกัด	99.99%	ให้เช่าและบริการระบบเครื่องฉายและอุปกรณ์
6. บริษัท เมเจอร์ โฮลดิ้ง อินเทอร์เน็ต จำกัด	99.96%	ธุรกิจลงทุน
7. บริษัท เมเจอร์ แพลคินัม ซินีเพล็กซ์(แคมโบเดีย) จำกัด	69.97%	ธุรกิจโรงภาพยนตร์และโบว์ลิ่งในประเทศกัมพูชา
8. บริษัท เมเจอร์ แพลคินัม ซินีเพล็กซ์ (ลาว) จำกัด	59.97%	ธุรกิจโรงภาพยนตร์ในประเทศลาว สาขาเวียงจันทน์
9. บริษัท ซินีเพล็กซ์ (ลาว) โฮลดิ้ง	99.99%	ธุรกิจโรงภาพยนตร์ในประเทศลาว สาขาปากเซ
10. บริษัท เมเจอร์ รีเวอร์ดส์ จำกัด (เดิมชื่อ : บริษัท เค อารีน่า จำกัด)	99.99%	ให้บริการงานด้านลูกค้าสัมพันธ์ การชำระเงินทางอิเล็กทรอนิกส์และเครือข่ายเครื่องพิมพ์ป้องกันอัตโนมัติ
11. บริษัท เอ็มเทล (ประเทศไทย) จำกัด	55.00%	สร้างและพัฒนาซอฟต์แวร์รวมทั้งแอปพลิเคชัน

จากจุดเริ่มต้นโรงภาพยนตร์ในรูปแบบซินีเพล็กซ์ (Cineplex) ที่สร้างขึ้นเป็นครั้งแรกในประเทศไทยเมื่อปี 2538 โดยคุณวิชา พูลวรลักษณ์ในรูปแบบของ Standalone สร้างบนที่ดินที่มีสัญญาเช่าระยะยาว 20-30 ปีในรูปแบบอาคาร 7-10 ชั้น ซึ่งรวมโรงภาพยนตร์และศูนย์รวมความบันเทิงไว้ด้วยกันและมีพื้นที่ให้เช่าสำหรับร้านค้าหลากหลายรูปแบบ ทำให้ผู้ชมได้รับอรรถรสทั้งจากจำนวนภาพยนตร์ที่หลากหลายและร้านค้าร้านอาหารที่มีให้เลือกมากมาย จากปริมาณผู้มาใช้บริการในศูนย์ Standalone ที่มีอยู่อย่างต่อเนื่อง ณ สิ้นเดือนมิถุนายน ปี 2561 เปิดให้บริการทั้งสิ้น 5 สาขา ได้แก่ สาขาปิ่นเกล้า (สาขาแรกของประเทศไทย), สาขาสุขุมวิท ,สาขารัชโยธิน ,สาขารังสิต และสาขาเอสพลานาดงามวงศ์วาน-แคราย

นอกเหนือจากโรงภาพยนตร์รูปแบบ Standalone แล้วบริษัทยังขยายสาขาในอีก 3 รูปแบบดังนี้

- รูปแบบห้างสรรพสินค้า
- รูปแบบศูนย์การค้าแบบเปิดไลฟ์สไตล์มอลล์
- รูปแบบห้างค้าปลีกขนาดใหญ่

ในอดีตการขยายสาขาในรูปแบบห้างสรรพสินค้าเป็นที่นิยม เนื่องจากห้างสรรพสินค้ามีอัตราการเติบโตที่สูงมาก อีกทั้งยังสามารถประหยัดเงินลงทุนได้มากกว่าการขยายสาขาแบบ Standalone ต่อมาบริษัทฯ ได้เพิ่มรูปแบบการขยายสาขาอีกรูปแบบหนึ่งคือแบบศูนย์การค้าไลฟ์สไตล์มอลล์ตั้งแต่ปี 2547 โดยการเข้าไปร่วมลงทุนในบมจ. สยามฟิวเจอร์ดีเวลอปเม้นท์ซึ่งเป็นผู้ดำเนินธุรกิจพัฒนาและบริหารศูนย์การค้าประเภทศูนย์การค้าแบบเปิดไลฟ์สไตล์มอลล์ซึ่งใช้เนื้อที่ในการก่อสร้างเพียง 3-5 ไร่มีระยะเวลาก่อสร้าง 6-12 เดือนดังนั้นจึงสามารถเลือกทำเลที่อยู่ใกล้ชุมชนเพื่อตอบสนองต่อความต้องการได้เป็นอย่างดี

จากกระแสความนิยมในการรับชมภาพยนตร์และมีโรงภาพยนตร์เป็นผู้เช่าหลักธุรกิจของ บมจ. สยามฟิวเจอร์ดีเวลอปเม้นท์จึงสามารถเติบโตได้รวดเร็วยิ่งขึ้นในช่วงปีที่ผ่านมา ส่งผลให้ปัจจุบันบริหารพื้นที่เช่าสูงกว่า 4 แสนตารางเมตร ก่อให้เกิดผลดีทั้งต่อทางบริษัทฯ คือสามารถเข้าไปตั้งอยู่ในแหล่งชุมชนสามารถให้สะดวกต่อผู้ชมภาพยนตร์โดยไม่ต้องเดินทางไกล สำหรับผลดีต่อ บมจ. สยามฟิวเจอร์ดีเวลอปเม้นท์ก็คือสามารถตอบสนองความต้องการของผู้มาใช้บริการได้หลากหลายมากขึ้นด้วย โรงภาพยนตร์และเลนโบว์ลิ่งที่มีในศูนย์การค้า

อีกทางเลือกของการพัฒนารูปแบบสาขาของบริษัทฯ คือการเปิดให้บริการโรงภาพยนตร์และเลนโบว์ลิ่ง การเป็นผู้เช่าหลักในห้างค้าปลีกขนาดใหญ่ รูปแบบนี้ประสบความสำเร็จอย่างยิ่งในต่างจังหวัดเพราะห้างค้าปลีกขนาดใหญ่เหล่านี้ไม่เพียงแต่เป็นแหล่งจับจ่ายใช้สอยสำหรับคนต่างจังหวัดแต่ยังเป็นจุดนัดพบตลอดจนเป็นสถานที่พักผ่อนหย่อนใจสำหรับครอบครัวอีกด้วย โดยบริษัทฯ ได้ร่วมมือกับห้างค้าปลีกขนาดใหญ่สองแห่ง ได้แก่ เทสโก้โลตัสและบิ๊กซีซูเปอร์เซ็นเตอร์

ปัจจุบันบริษัทฯ ครอบงำส่วนแบ่งตลาดมากกว่าร้อยละ 70 ของอุตสาหกรรมภาพยนตร์ในประเทศไทยเป็นผลมาจากการควบรวมกิจการกับ บมจ. อีจีวีเอ็นเตอร์เทนเม้นท์ในปี 2547 ซึ่งมีส่วนแบ่งตลาด ณ ขณะนั้นอยู่ที่ประมาณร้อยละ 23 และการขยายสาขาอย่างต่อเนื่อง

ณ สิ้นเดือนมิถุนายน ปี 2561 บริษัทฯ มีแบรนด์ในเครือทั้งสิ้น 10 แบรินด์ดังนี้

- | | |
|------------------------|-----------------------|
| • เมเจอร์ซินีเพล็กซ์ | • หาดใหญ่ซินีเพล็กซ์ |
| • อีจีวีซินีมา | • ควอเทียร์ ซีนีอาร์ต |
| • พารากอนซินีเพล็กซ์ | • เวสต์เกตซินีเพล็กซ์ |
| • เอสพลานาดซินีเพล็กซ์ | • พาราไดซ์ซินีเพล็กซ์ |
| • เมกาซินีเพล็กซ์ | • ซินีเพล็กซ์ |

บริษัทฯ มีสาขาในประเทศไทยและต่างประเทศรวมทั้งสิ้น 141 สาขา 738 โรงภาพยนตร์ สามารถรองรับผู้ชมได้ 165,836 ที่นั่ง ทั้งนี้เนื่องจากประเทศไทยยังมีจำนวนโรงภาพยนตร์ต่อจำนวนประชากรอยู่ในระดับต่ำ บริษัทฯ จึงมีแผนขยายโรงภาพยนตร์เพื่อรองรับการขยายตัวของประชากรในปี 2561 อีกจำนวน 70 - 80 โรงภาพยนตร์และต่อไปอีกอย่างน้อยปีละ 50 - 80 โรงเพื่อให้ครอบคลุมทุกพื้นที่ของประเทศ

โรงภาพยนตร์ในเครือเมเจอร์ซินีเพล็กซ์ มุ่งเน้นการให้บริการลูกค้าในทุกระดับชั้นและโรงภาพยนตร์ที่ทันสมัยหลากหลายรูปแบบทั้งการฉายภาพยนตร์แบบ RealD, 2D, 3D, 4DX, IMAX, Screen X และระบบเสียงที่มีคุณภาพ ทั้งยังนำเข้าเทคโนโลยีใหม่ๆ อย่าง IMAX VR มาเปิดให้บริการลูกค้าถือเป็นเทคโนโลยีล้ำสมัยครั้งแรกของเอเชียตะวันออกเฉียง

ได้ เพื่อเพิ่มอรรถรสให้กับลูกค้า บริษัทมุ่งขยายสาขาไปทั่วประเทศและเพื่อให้ผู้มาใช้บริการ ได้สัมผัสถึงความหลากหลายของโรงภาพยนตร์ในรูปแบบต่างๆ บริษัทฯ จึงเน้นตกแต่งสาขาด้วยรูปปลั๊กอินที่แตกต่างกันออกไปในแต่ละแห่ง โดยใช้รูปแบบการตกแต่งภายในโรงภาพยนตร์ด้วยแนวทางการออกแบบระดับสากลตามสถานที่ที่ได้รับความนิยมสูงทั่วโลก เพื่อให้ผู้ชมภาพยนตร์ได้สัมผัสถึงอรรถรสนั้น

สำหรับลูกค้าในระดับพรีเมียมบริษัทฯ ได้มีการออกแบบและตกแต่งโรงภาพยนตร์ระดับหกดาว เพื่อสนองการใช้ชีวิตที่เหนือระดับไว้ที่โรงภาพยนตร์พารากอนซีนีเพล็กซ์อย่างเช่น โรงภาพยนตร์บางกอกแอร์เวย์ส ลูริบอบอน สกรีน เป็นไลฟ์สไตล์เอ็นเตอร์เทนเมนต์ที่ใหม่สไตล์บูติก เพื่อสร้างประสบการณ์ที่แตกต่างและตอบโจทย์ความต้องการของลูกค้าซึ่งเป็นกลุ่มคนรุ่นใหม่ที่มีไลฟ์สไตล์นิยมความสะดวกสบายและความเป็นส่วนตัวในการชมภาพยนตร์อย่างเต็มรูปแบบสำหรับลูกค้าที่ใช้บริการ โรงภาพยนตร์ดังกล่าวจะได้รับบริการพิเศษแบบส่วนตัว ณ ห้องรับรองบางกอกแอร์เวย์ส ลูริบอบอนเลาจน์ ซึ่งตกแต่งด้วยบรรยากาศสุดชิคพร้อมบริการอาหารว่างและเครื่องดื่มให้รับประทานก่อนเข้าชมภาพยนตร์รวมไปถึงบริการนวดสปาในโรงภาพยนตร์แห่งแรกในเมืองไทย ภายในโรงภาพยนตร์ตกแต่งด้วยเบาะหนังแท้ที่ปรับเอนนอนได้และมีบริการหมอนและผ้าห่มให้พร้อมสรรพทุกที่นั่ง นอกจากนี้พารากอนซีนีเพล็กซ์ยังเปิดให้บริการโรงภาพยนตร์ “อินิกมา เดอะชาโดว์สกรีน” อีกนวัตกรรมหนึ่งที่เป็นเอกลักษณ์เฉพาะสมาชิกภายในประกอบด้วยห้องรับรองพิเศษพร้อมบาร์เครื่องดื่มและโรงภาพยนตร์สุดหรูขนาด 33 ที่นั่งเหมาะสำหรับการจัดปาร์ตี้ส่วนตัวซึ่งได้รับการตอบรับเป็นอย่างดีทั้งจากลูกค้าระดับ VIP และลูกค้าองค์กร

ในปี 2554 ได้มีการเปิดบริการโรงภาพยนตร์ 4DX ที่พารากอนซีนีเพล็กซ์เป็นเทคโนโลยีและนวัตกรรมแห่งโลกภาพยนตร์ที่จะให้ลูกค้าได้รับอรรถรสในทุกๆ ด้านไม่ว่าจะเป็นภาพแสงสีเสียงสัมผัสและกลิ่นเอฟเฟกต์ต่างๆ ด้วยการเพิ่มความพิเศษให้กับโรงภาพยนตร์ด้วยเก้าอี้แบบเฉพาะพร้อมเอฟเฟกต์ระการตาถึง 24 ชนิดและระบบฉายดิจิทัล 3 มิติ

ณ สิ้นเดือนมิถุนายน 2561 บริษัทให้บริการโรงภาพยนตร์ 4DX ทั้งสิ้น 10 สาขา ได้แก่ สาขาพารากอน สาขารัชโยธิน

สาขาเซ็นทรัลพลาซ่าวิลเลจใหม่ สาขาเซ็นทรัลพลาซ่าวิลเลจใหญ่ สาขาเซ็นทรัลเวสต์เกต สาขาพารามาต สาขาเซ็นทรัลอีสต์วิลล์ สาขาเดอะมอลล์โคราช สาขาเมกาบางนา และสาขาอิมมอลล์ กรุงเทพมหานคร

บริษัท เมเจอร์ แพลตินั่ม ซินีเพล็กซ์ (แคมโบเดีย) จำกัด

บริษัทมีนโยบายการขยายสาขาโรงภาพยนตร์ไปสู่ตลาดต่างประเทศ เพื่อรองรับการเปิดประชาคมเศรษฐกิจอาเซียนหรือ AEC ซึ่งประเทศแรกที่บริษัทเข้าไปลงทุนเปิดโรงภาพยนตร์คือ กรุงเทพมหานคร ประเทศไทย โดยบริษัทในนาม บริษัท เมเจอร์ โฮลดิ้ง อินเตอร์เนชั่นแนล จำกัด (บริษัทย่อย) ได้ร่วมทุนกับบริษัท แพลตินั่ม ซินีเพล็กซ์ จำกัด ซึ่งเป็นบริษัทในกัมพูชา จัดตั้ง บจ. เมเจอร์ แพลตินั่ม ซินีเพล็กซ์ (แคมโบเดีย) โดยบริษัทถือหุ้นในสัดส่วนร้อยละ 70 ขณะที่แพลตินั่ม ซินีเพล็กซ์ ถือหุ้นในสัดส่วนร้อยละ 30 เปิดให้บริการโรงภาพยนตร์แบรนด์ “เมเจอร์ ซินีเพล็กซ์” เป็นโรงภาพยนตร์หรรระดับเว็ลด์คลาส 7 โรง และ โบว์ลิง 13 เลน (ปี 2557) ตั้งอยู่ที่ห้างอิมมอลล์ กรุงเทพมหานคร บนพื้นที่ประมาณ 4,450 ตารางเมตร ประกอบด้วยโรงภาพยนตร์จำนวน 7 โรง 1,578 ที่นั่ง เป็นโรงภาพยนตร์รูปแบบมัลติเพล็กซ์ในระบบดิจิทัล 2 มิติ และ 3 มิติ ซึ่งมีโรงภาพยนตร์วีไอพี 1 โรง และโรงภาพยนตร์ 4DX อีก 1 โรง และเปิดให้บริการโรงภาพยนตร์ที่ประเทศกัมพูชาเพิ่มอีก 2 สาขา ในปี 2560 ตั้งอยู่ที่ศูนย์การค้า เมืองเสียมเรียบ ให้บริการโรงภาพยนตร์จำนวน 3 โรง และที่ศูนย์การค้า ไสโรยา ตั้งอยู่ใจกลางเมืองพนมเปญ ประเทศกัมพูชา ให้บริการโรงภาพยนตร์จำนวน 6 โรง และเนื่องจากบริษัทเห็นศักยภาพเป้าหมายของตลาดเอเชียซึ่งกำลังเจริญเติบโตอย่างมาก โดยเฉพาะกลุ่มประเทศในภูมิภาคอาเซียน ในเดือนพฤษภาคม 2561 จึงได้ร่วมมือกับอิมมอลล์ ขยายสาขาเป็นแห่งที่ 2 ในปงค์เป็ย ประเทศกัมพูชา บนพื้นที่ 9,200 ตาราง

เมตร เปิดให้บริการโรงภาพยนตร์ทุกระดับวีลด์คลาส จำนวน 8 โรง รองรับผู้เข้าชมได้กว่า 2,000 ที่นั่ง ซึ่งใช้เทคโนโลยีใหม่ล่าสุดที่ฉายด้วยเครื่องฉายเลเซอร์แห่งแรกในเอเชียตะวันออกเฉียงใต้และให้บริการเลนโบว์ลิ่ง จำนวน 14 เลน

บริษัท เมเจอร์ แพลตินั่ม ซินีเพล็กซ์ (ลาว) จำกัด

บริษัท เมเจอร์ โฮลดิ้ง อินเตอร์เนชั่นแนล จำกัด (บริษัทย่อย) ได้ร่วมทุนกับบริษัท แพลตินั่ม ซินีเพล็กซ์ จำกัด เปิดให้บริการโรงภาพยนตร์ภายใต้แบรนด์ “เมเจอร์ ซินีเพล็กซ์ แพลตินั่ม” ประกอบด้วยโรงภาพยนตร์จำนวน 5 โรงที่ศูนย์การค้าเวียงเทียน เซ็นเตอร์ ซึ่งตั้งอยู่ย่านใจกลางเมืองเวียงจันทน์ สาธารณรัฐประชาธิปไตยประชาชนลาว โดยบริษัทถือหุ้นในสัดส่วนร้อยละ 60 และแพลตินั่ม ซินีเพล็กซ์ถือหุ้นในสัดส่วนร้อยละ 40 ให้บริการโรงภาพยนตร์ในนครเวียงจันทน์ ประเทศลาว (ปี 2558) จำนวน 5 โรง 1,148 ที่นั่ง

บจ. ซินีเพล็กซ์(ลาว) โฮล

บริษัท เมเจอร์ โฮลดิ้ง อินเตอร์เนชั่นแนล จำกัด ในฐานะบริษัทย่อยที่บริษัท ถือหุ้นร้อยละ 99 ได้ลงทุนใน บจ. ซินีเพล็กซ์(ลาว) โฮล โดยถือหุ้นในสัดส่วนร้อยละ 100 มูลค่าการลงทุน 1,000,000,000 LAK (ที่ราคาพาร์ 10,000 LAK) หรือประมาณ 4,300,000 บาท (โดยกำหนดอัตราแลกเปลี่ยน 1 บาท เท่ากับ 0.0043 LAK) เพื่อประกอบธุรกิจโรงภาพยนตร์ ณ รัฐประชาธิปไตยประชาชนลาวได้เปิดให้บริการโรงภาพยนตร์ในศูนย์การค้าเฟรนด์ชิป มอลล์ เมืองปากเซ แขวงจำปาสัก ประเทศลาว ในปี 2559 จำนวน 4 โรง 1,087 ที่นั่ง

บริษัท เอ็มเทล (ประเทศไทย) จำกัด

บริษัทได้เล็งเห็นถึงแนวโน้มการเติบโตของสื่อดิจิทัล จึงได้ลงทุนร่วมกับ Mtel Solution Limited ซึ่งเป็นผู้บุกเบิกดิจิทัลและแอปบนมือถือ มีสำนักงานใหญ่อยู่ในฮ่องกง เปิดบริษัท เอ็มเทล (ประเทศไทย) จำกัด ประกอบกิจการสร้างและพัฒนาซอฟต์แวร์ รวมทั้ง แอปพลิเคชัน ประเภท Enterprise Software เพื่อพัฒนาและต่อยอดแอปพลิเคชันบนมือถือและบนโซเชียลต่างๆ ให้ตอบสนองความต้องการของลูกค้ามากยิ่งขึ้น

ธุรกิจโบว์ลิ่ง คาราโอเกะและลานสเก็ตน้ำแข็ง

ในรอบ 6 เดือนของปี 2561 บริษัทในกลุ่มเมเจอร์ ซินีเพล็กซ์ที่ให้บริการโบว์ลิ่ง คาราโอเกะและลานสเก็ตน้ำแข็ง มีดังนี้

ชื่อบริษัท	สัดส่วนการถือหุ้น	นโยบายการแบ่งการดำเนินงานของบริษัทในกลุ่ม
1. บริษัท เมเจอร์ โบว์ลิ่ง กรุ๊ป จำกัด	99.99%	ธุรกิจให้บริการด้านโบว์ลิ่ง คาราโอเกะ ลานสเก็ตน้ำแข็ง และการบันเทิง

บริษัทฯ ได้เริ่มธุรกิจโบว์ลิ่งและคาราโอเกะในปี 2540 ที่ Standalone สาขาสุขุมวิทจำนวน 20 เลน โดยเน้นความหลากหลายของการบริการเพื่อให้สอดคล้องกับนโยบายของบริษัทฯ ในการเป็นศูนย์กลางความบันเทิงครบวงจรในที่แห่งเดียวภายใต้ชื่อ “เมเจอร์ โบว์ลิ่ง” นำเสนอบริการโบว์ลิ่งในลักษณะของกีฬาเพื่อความบันเทิง (Sport Entertainment) ซึ่งเป็นสถานที่ที่ครอบครัวและเพื่อนๆสามารถมาสังสรรค์ด้วยกันได้แตกต่างจากโบว์ลิ่งในรูปแบบเดิมที่จะเน้นเพื่อการศึกษาเพียงอย่างเดียว ต่อมาในปี 2549 บริษัทฯ ได้เปิดตัวโบว์ลิ่งแบรนด์ใหม่ล่าสุดภายใต้ชื่อ “บลูโอริทิมแอนด์โบว์ลิ่ง” โดยมี

ลักษณะเป็นแฟชัน โบว์ลิ่ง มุ่งเน้นกลุ่มลูกค้าระดับบนในย่านธุรกิจใจกลางเมือง โดยเปิดแห่งแรก ณ ห้างสรรพสินค้าสยามพารากอน ให้บริการ โบว์ลิ่ง 38 เลน ห้องคาราโอเกะ 16 ห้อง และห้องแบบ Platinum 2 ห้อง ภายใน 1 ห้องประกอบด้วยเลน โบว์ลิ่ง 4 เลนและบริการคาราโอเกะ ซึ่งได้รับการตอบรับเป็นอย่างดี บริษัทจึงได้ทำการทยอยเปิดสาขาภายใต้แบรนด์ “บลูโอริทิมแอนด์โบว์ลิ่ง” เรื่อยมา สำหรับการขยายธุรกิจ在不同ประเทศในเดือนมิถุนายน 2557 บริษัทได้ทำการเปิดสาขาในประเทศกัมพูชา ให้บริการ โบว์ลิ่ง 13 เลน โดยมีห้องแบบแพลตินั่ม 1 ห้อง และในเดือนพฤษภาคม 2560 เปิดสาขาในสาธารณรัฐประชาธิปไตยประชาชนลาว ให้บริการ โบว์ลิ่ง 8 เลน ในเดือน พฤษภาคม 2561 ได้เปิดสาขาเพิ่มที่ศูนย์การค้าอิมมอลล์ สาขาที่ 2 ในปงค์เป็ย ประเทศกัมพูชา ให้บริการเลนโบว์ลิ่ง จำนวน 14 เลน

นอกจากนี้บริษัทฯ ได้เปิดตัวลานสเก็ตน้ำแข็งรูปแบบใหม่ภายใต้ชื่อ “ซันซีโร่” ซึ่งกลายเป็นที่สังสรรค์สำหรับกลุ่มคนรุ่นใหม่ใจกลางเมืองสร้างความสนุกแปลกใหม่บนลานไอซ์สเก็ต เพื่อตอบสนองทุกกลุ่มลูกค้าที่นิยมกีฬาทำทาสกี อินเทอร์เน็ตภายใต้คอนเซ็ปต์ “Sport and Entertainment” เป็นสถานที่ที่ลูกค้าเข้ามาเล่นกีฬาและได้ความบันเทิงด้วยบนพื้นที่ให้บริการต่อสาขาประมาณ 800 – 1,000 ตร.ม. นอกจากนี้ยังให้บริการลาน Academy สำหรับเรียนรู้วิธีการเล่นกับครูสอนระดับมืออาชีพด้วยบรรยากาศส่วนตัวโดยจะมีสอนเล่นทั้งแบบ Figure และ Hockey ปัจจุบันบริษัทฯ เปิดให้บริการลานสเก็ตน้ำแข็งทั้งหมด 5 สาขา ได้แก่ เอสพลานาดสาขาแกมวงศ์วานแคราย (ธันวาคม 2552) สาขาสุขุมวิท (มีนาคม 2555) สาขาเมกาซีนีเพล็กซ์ (พฤษภาคม 2555) สาขาเซ็นทรัลเฟสติวัลเชียงใหม่ (พฤศจิกายน 2556) และสาขาเซ็นทรัลเฟสติวัลหาดใหญ่ (ธันวาคม 2556)

ณ 30 มิถุนายน 2561 บริษัทฯ เปิดให้บริการในประเทศไทย ประเทศกัมพูชา และสาธารณรัฐประชาธิปไตยประชาชนลาว ทั้งหมด 15 สาขา ประกอบด้วยเลนโบว์ลิ่ง 298 เลน ห้องคาราโอเกะ 161 ห้อง และลานสเก็ตน้ำแข็งจำนวน 5 ลาน

ธุรกิจสื่อโฆษณา

ชื่อบริษัท	สัดส่วนการถือหุ้น	นโยบายการแบ่งการดำเนินงานของบริษัทในกลุ่ม
1. บริษัท เมเจอร์ ซินีแอค จำกัด	99.93%	ธุรกิจให้บริการสื่อโฆษณา

จากการที่บริษัทฯ ขยายสาขาเพิ่มขึ้น และจัดหาเทคโนโลยีใหม่ๆ อยู่เสมอ สามารถดึงดูดให้ลูกค้าเข้ามาใช้บริการในแต่ละปีได้ 25-30 ล้านคนทั่วประเทศ ทำให้ธุรกิจบริการสื่อโฆษณาเติบโตได้เป็นอย่างดี บริษัทฯ ทยอยภายใต้ชื่อ “บริษัท เมเจอร์ ซินีแอค จำกัด” จัดตั้งขึ้นเพื่อให้บริการสื่อโฆษณาทั้งในโรงภาพยนตร์และพื้นที่ทั้งหมดภายใน Cineplex ทั่วประเทศอย่างครบวงจร ด้วยความสามารถในการสร้างรายได้เพิ่มเติมจากสินทรัพย์ที่ลงทุนไปแล้ว ทำให้ธุรกิจสื่อโฆษณาของบริษัท หรือที่เรียกกันว่า “cinemedia” มีอัตรากำไรมากกว่าร้อยละ 85

ปัจจุบัน cinemedia ครอบคลุมสื่อโฆษณาหลากหลาย นับตั้งแต่ โฆษณานบนจอภาพยนตร์ (Screen Ads) โฆษณานบนจอวิดีโอ (VDO Wall) บริเวณโถงชั้นล่างในสาขา โฆษณานบนป้ายโฆษณาพลิกได้ 3 หน้า (Tri-vision) โฆษณานบนจอ Plasma โฆษณานบน Menu Board รวมถึงโฆษณานบนสื่อกลางแจ้ง (Billboard/Cut-out) และการโฆษณาในรูปแบบ 4 มิติ (4D Ads) เป็นนวัตกรรมใหม่ที่สามารถทำได้เฉพาะในโรงภาพยนตร์เท่านั้น นอกจากนี้ บริษัทฯ ยังมีการทำกิจกรรมเพื่อส่งเสริมการขายแบบโต้ตอบสองทาง (Interactive media) และทำโฆษณาสินค้าร่วมกับเจ้าของผลิตภัณฑ์ (Cross Promotion)

จากการที่ cinemedia เป็นอีกช่องทางในการโฆษณาที่มีประสิทธิภาพ หลากหลาย และสามารถเข้าถึงกลุ่มเป้าหมายได้โดยตรงมากกว่าสื่อโฆษณาประเภทอื่น ส่งผลให้ มีอัตรากำไรเติบโตของรายได้ได้อย่างต่อเนื่องทุกปี

ธุรกิจพื้นที่ให้เช่าและบริการ

ในรอบ 6 เดือนของปี 2561 บริษัทในกลุ่มเมเจอร์ ซินีเพล็กซ์ที่ให้บริการพื้นที่ให้เช่าและบริการ มีดังนี้

ชื่อบริษัท	สัดส่วนการถือหุ้น	นโยบายการแบ่งการดำเนินงานของบริษัทในกลุ่ม
1. บริษัท เมเจอร์ ซินีเพล็กซ์ พรอพเพอร์ตี้ จำกัด	99.99%	ธุรกิจให้เช่าพื้นที่ในอาคารเฉพาะสาขา สุขุมวิท, รังสิต, งามวงศ์วาน
2. บริษัท เมเจอร์ ซินีเพล็กซ์ เซอร์วิส จำกัด	99.99%	ธุรกิจให้บริการด้านสาธารณูปโภคเฉพาะสาขา สุขุมวิท, รังสิต, งามวงศ์วาน
3. บริษัท รัชโยธิน เรียดตี้ จำกัด	99.99%	ธุรกิจให้เช่าพื้นที่ในอาคาร สำหรับสาขารัชโยธิน
4. บริษัท รัชโยธิน แมเนจเม้นท์ จำกัด	99.99%	ธุรกิจให้บริการด้านสาธารณูปโภคสำหรับสาขารัชโยธิน
5. บริษัท รัชโยธิน ซินิมา จำกัด	99.99%	ธุรกิจให้เช่าพื้นที่สาขารัชโยธิน

บริษัทฯ ให้บริการพื้นที่เช่าในรูปแบบ Standalone เพื่อตอบสนองความต้องการของลูกค้าที่หลากหลาย นอกเหนือจากการให้บริการโรงภาพยนตร์ โบว์ลิ่ง คาราโอเกะ และลานสเก็ตน้ำแข็ง โดยทำการคัดเลือกประเภทของร้านค้าให้สอดคล้องกับรสนิยมและพฤติกรรมของผู้ที่เข้ามาใช้บริการเป็นหลัก ซึ่งร้านค้าส่วนใหญ่จะอยู่ในระดับแนวหน้าและเป็นที่ยอมรับของลูกค้า พื้นที่ให้เช่ามี 2 ลักษณะ คือ เป็นสัญญาเช่าระยะยาวมากกว่า 3 ปี และสัญญาเช่าระยะสั้นไม่เกิน 3 ปี

เนื่องจากเป็นศูนย์กลางความบันเทิงของคนรุ่นใหม่ พื้นที่ของบริษัทฯ จึงเป็นที่ดึงดูดสำหรับร้านค้าระดับสากลและแบรนด์ที่เกิดขึ้นใหม่ในประเทศ ท่ามกลางการแข่งขันที่รุนแรงของร้านอาหารจานด่วนที่ต่างต้องการพื้นที่ใหม่ๆ ในการขยายสาขา ส่งผลต่ออัตราการเช่าพื้นที่เช่าอยู่ในระดับสูงแทบทุกสาขา พร้อมด้วยบริการเสริมที่ควบคู่ไปกับการให้เช่าพื้นที่ ได้แก่ บริการแสงไฟ ไอเย็น ระบบป้องกันอัคคีภัย การทำความสะอาด และการรักษาความปลอดภัยรวมถึงการบริการส่วนกลาง ตัวอย่างเช่น ลิฟท์ บันไดเลื่อน และที่จอดรถ

ในปี 2557 บริษัทฯ มีการปรับพื้นที่ให้กลายเป็นแหล่งศูนย์การค้าบริเวณนอกอาคารโรงภาพยนตร์ ของสาขาเมเจอร์ รัชโยธิน มีการตกแต่งสถานที่ให้เป็นแบบสไตส์นานาชาติ โดยใช้ชื่อว่า Center Point @ Major Ratchayothin มีร้านค้า ศูนย์รวมแฟชั่น สถานเสริมความงาม ร้านอาหาร นอกจากนี้ยังมีลานกิจกรรมอเนกประสงค์กลางพื้นที่ Center Point ให้เป็นตลาดนัดสินค้ามือสอง ลานกิจกรรม หรือ มินิกอนเสิร์ตอีกด้วย

แม้ในช่วงปลายเดือน มีนาคม 2559 ได้มีโครงการก่อสร้างรถไฟฟ้าสายสีเขียว (เหนือ) ช่วงหมอชิต-สะพานใหม่ ซึ่งโครงการคาดว่าจะเปิดให้ใช้บริการภายในปี 2563 ในช่วงเวลานี้ยังส่งผลให้รายได้ของร้านค้าเช่าลดลง อย่างไรก็ตาม บริษัทฯ คาดว่าเมื่อโครงการแล้วเสร็จ จะทำให้บริษัทมีรายได้จากพื้นที่เช่าเติบโตขึ้นอย่างต่อเนื่อง

ธุรกิจสื่อภาพยนตร์

ในรอบ 6 เดือนของปี 2561 บริษัทในกลุ่มเมเจอร์ ซินีเพล็กซ์ที่ให้บริการสื่อภาพยนตร์ มีดังนี้

ชื่อบริษัท	สัดส่วนการถือ หุ้น	นโยบายการแบ่งการดำเนินงานของบริษัทในกลุ่ม
1. บริษัท เอ็ม พิกเจอร์ส เอ็นเตอร์เทนเมนท์ จำกัด (มหาชน)	92.46%	ธุรกิจจัดจำหน่ายลิขสิทธิ์ภาพยนตร์ สื่อสิ่งพิมพ์และ โฆษณา
2. บริษัท เอ็ม พิกเจอร์ส จำกัด	92.46%	ธุรกิจจัดจำหน่ายลิขสิทธิ์ภาพยนตร์เพื่อฉายใน โรง ภาพยนตร์ เพื่อจัดทำวีซีดี ดีวีดี และเพื่อถ่ายทอดทาง โทรทัศน์
3. บริษัท เอ็ม วี ดี จำกัด	92.46%	ธุรกิจจำหน่ายแผ่นวีซีดี ดีวีดี และลิขสิทธิ์ภาพยนตร์
4. บริษัท แปซิฟิก มีเดีย เซลส์ จำกัด (บริษัทย่อยของ บจก.เอ็ม วี ดี)	91.91%	ธุรกิจจำหน่ายวีซีดี ดีวีดีและลิขสิทธิ์
5. บริษัท เอ็ม เทอร์ดีไนน์ จำกัด	92.46%	ธุรกิจผลิตภาพยนตร์
6. บริษัท เอ็ม ทาแลนด์ จำกัด (เปลี่ยนชื่อจาก บจ. ทาแลนด์ วัน เมื่อวันที่ 28 มิถุนายน 2561)	92.46%	ธุรกิจผลิตภาพยนตร์และรับจ้างผลิตงานทางด้านบันเทิง ทุกรูปแบบ
7. บริษัท เมเจอร์ กันตนา บรอดแคสต์ติ้ง จำกัด	41.61%	ธุรกิจให้บริการแพร่ภาพสัญญาณดาวเทียมและจัด จำหน่ายลิขสิทธิ์ภาพยนตร์
8. บริษัท ทรานส์ฟอรั่มชั่นส์ ฟิล์ม	26.42%	ธุรกิจผลิตภาพยนตร์และวีดิทัศน์ รวมทั้งงานด้านบันเทิง ทุกรูปแบบ
9. บริษัท เอ็มวีพี เอ็มพิกเจอร์ส ฟิล์ม ดิสทริบิวชั่น (ลาว) จำกัด	36.98%	ธุรกิจจัดจำหน่ายภาพยนตร์ ณ สาธารณรัฐประชาธิปไตย ประชาชนลาว
10. บริษัท เมตาคอกินชั่น จำกัด	55.48%	ธุรกิจตัวแทนซื้อขายสื่อโฆษณา

บริษัทฯ ลงทุนในธุรกิจจัดจำหน่ายภาพยนตร์โดยการถือหุ้นร้อยละ 92.46 ในบมจ. เอ็มพิกเจอร์สเอ็นเตอร์เทนเมนท์ ในอดีตบริษัทฯถือหุ้นตรงในบริษัท เอ็มพิกเจอร์ส จำกัด ซึ่งจัดจำหน่ายภาพยนตร์เข้าโรงภาพยนตร์และยังได้ถือหุ้นในบริษัท เอ็มวีดี จำกัด (เดิมชื่อ บริษัท แปซิฟิก มาร์เก็ตติ้ง แอนด์ เอ็นเตอร์เทนเมนท์กรุ๊ป จำกัด) บริษัทฯได้ทำการปรับโครงสร้างธุรกิจมาอย่างต่อเนื่องและตั้งแต่เดือนกรกฎาคม 2552 เป็นต้นมา บริษัททั้งสองได้อยู่ภายใต้การบริหารงานของบมจ. เอ็มพิกเจอร์สเอ็นเตอร์เทนเมนท์ เพื่อให้เกิดประสิทธิภาพสูงสุดในการจัดจำหน่ายภาพยนตร์ตั้งแต่นั้นน้ำถึงปลายน้ำ ณ สิ้นปี 2560 บริษัทมีบริษัทย่อยภายใต้ธุรกิจสื่อภาพยนตร์ ดังนี้

- **บจ. เอ็ม พิกเจอร์ส ถือหุ้นเป็นสัดส่วนร้อยละ 92.46** ดำเนินการจัดหาและซื้อลิขสิทธิ์ภาพยนตร์ต่างประเทศและภาพยนตร์ไทย ทั้งจากเอเชีย ยุโรป และอเมริกา โดยจะบริหารจัดการจำนวนภาพยนตร์ที่จะเข้าฉายในโรงภาพยนตร์เพื่อให้มีภาพยนตร์เข้าฉายอย่างต่อเนื่องตลอด 52 สัปดาห์ของปีเพื่อช่วยสร้างรายได้ให้กับบริษัทอย่าง

สม่ำเสมอแม้ในช่วงที่ภาพยนตร์จากตลาดฮอลลีวูดมีไม่มากนักโดยบริษัทเอ็มพิกเจอร์สจำกัดจะซื้อภาพยนตร์จากผู้สร้างอิสระ บริษัทหนึ่งจากประเทศญี่ปุ่นและเกาหลี จากการเป็นผู้นำในตลาดโรงภาพยนตร์ของบมจ. เมเจอร์ ซินีเพล็กซ์ กรุ๊ป ส่งผลให้รายได้ของบริษัท เอ็มพิกเจอร์ส จำกัดอยู่ในระดับที่แข็งแกร่ง

- **บจ. เอ็มวีดี ถือหุ้นเป็นสัดส่วนร้อยละ 92.46** ดำเนินการจัดหาและซื้อลิขสิทธิ์ภาพยนตร์ต่างประเทศและภาพยนตร์ไทย จัดทำในรูปแบบ วีซีดี ดีวีดี บลูเรย์ จากการบริหารของบริษัท เอ็มวีดี จำกัด ซึ่งจากเดิมจะบริหารระยะเวลาการจัดจำหน่าย (3-4 เดือนหลังจากภาพยนตร์ออกฉาย) และรักษาระดับราคาขายดีวีดีและวีซีดีที่ออกสู่ตลาดให้อยู่ในระดับที่เหมาะสม ทั้งนี้เพื่อให้ภาพยนตร์สามารถสร้างรายได้จากการฉายในโรงภาพยนตร์และตลาดโฮมวิดีโออย่างเต็มที่ ซึ่งในปัจจุบันบริษัทได้ปรับขนาดของธุรกิจลงตามแนวโน้มของอุตสาหกรรมโฮม เอ็นเตอร์เทนเมนท์ที่มีการปรับตัวลดลงจากการแทนที่ของเทคโนโลยีใหม่ๆ ที่ตอบสนองลูกค้าได้มากขึ้น
- **บจ. แปซิฟิก มีเดียเซลล์ ถือหุ้นเป็นสัดส่วนร้อยละ 91.91** ดำเนินการจัดจำหน่าย ให้เช่าแผ่นซีดี แผ่นวีดีทัศน์เกี่ยวกับภาพยนตร์ ละคร รายการ โทรทัศน์ เพลง ดนตรี เกมส์ (บริษัทย่อยของบริษัท เอ็มวีดี จำกัด)
- **บจ. เอ็ม เทอร์ตีไนน์ ถือหุ้นเป็นสัดส่วนร้อยละ 92.46** ดำเนินการผลิตภาพยนตร์ไทย ก่อตั้งปี 2552 โดยมีวัตถุประสงค์หลักคือการผลักดันการสร้างภาพยนตร์ไทยและวางรากฐานของการเติบโตให้แก่วงการภาพยนตร์ในประเทศไทย
- **บจ. เอ็ม ทาแลนด์ ถือหุ้นเป็นสัดส่วนร้อยละ 92.46** มีวัตถุประสงค์ในการดำเนินการพิมพ์ จัดจำหน่ายที่ออกเคตบุ๊กและผลิตภาพยนตร์ไทย ตามที่ที่ประชุมคณะกรรมการบริษัท ครั้งที่ 2/2561 วันที่ 9 พฤษภาคม 2561 ได้มีมติให้บริษัททำการซื้อหุ้นสามัญของ บริษัท ทาแลนด์ วัน จำกัด จำนวน 39,998 หุ้น (มูลค่าที่ตราไว้หุ้นละ 100 บาท) เทียบเท่ากับร้อยละ 10 ของหุ้นทั้งหมด จากนางสาวลัดดาวัลย์ รัตนดิถกชัย มูลค่าหุ้นละ 0.001 เป็นเงินจำนวนเงินทั้งสิ้น 40 บาท
- **บจ. ทรานส์ฟอร์มเมชัน ฟิล์ม ถือหุ้นเป็นสัดส่วนร้อยละ 26.42** ดำเนินการผลิตภาพยนตร์ไทย บริษัทนี้ก่อตั้งขึ้นในปี 2557 จากการร่วมทุนกับ 4 บริษัท คือ บจ.ทรู ไอคอนเท็นท์ ในกลุ่มทรู แบล็คคอก ฟิล์มสตูดิโอ แม็ทซิง สตูดิโอ พลัส และบมจ.เอ็ม พิกเจอร์ส เอ็นเตอร์เทนเมนท์ ในสัดส่วนที่เท่ากัน คือ บริษัทละ 28.57% โดยคิดเป็นมูลค่ารายละ 50 ล้านบาท และแม็ทซิง สตูดิโอ พลัส ลงทุนในสัดส่วน 14.29% คิดเป็นมูลค่า 25 ล้านบาท รวมเป็นเงินลงทุนตั้งต้นทั้งหมด 175 ล้านบาท โดยมีเป้าหมายที่จะผลิตภาพยนตร์ไทยคุณภาพเพื่อป้อนตลาดทั้งในและต่างประเทศ โดยเปิดตัวภาพยนตร์เรื่องแรก “ตุ๊กแกรักแป้งมาก” ออกฉายวันที่ 28 สิงหาคม 2557 ในโรงภาพยนตร์ทั่วประเทศ
- **บจ. เมเจอร์ กันตนา บรอดแคสต์ติ้ง (M Channel) ถือหุ้นเป็นสัดส่วนร้อยละ 41.61** ดำเนินการเผยแพร่ภาพผ่านสัญญาณดาวเทียมและจำหน่ายลิขสิทธิ์ภาพยนตร์ บมจ.เอ็มพิกเจอร์ส เอ็นเตอร์เทนเมนท์ ได้ซื้อหุ้นสามัญเพิ่มโดยวิธีแลกหุ้นสามัญที่ออกใหม่กับ บริษัทฯ ในปี 2556
- **บจ. เมตาออกนิชัน ถือหุ้นเป็นสัดส่วนร้อยละ 55.48%** ดำเนินการจัดทำและวางแผนงานเกี่ยวกับโฆษณาออนไลน์และออฟไลน์ ก่อตั้งขึ้นในปี 2559 บริษัท เอ็มพิกเจอร์ส เอ็นเตอร์เทนเมนท์ จำกัด(มหาชน) ได้ลงทุนในบริษัท

เมตาคอนิชั่น จำกัด มีทุนจดทะเบียน 2,000,000 บาท แบ่งออกเป็น 20,000 หุ้น มูลค่าหุ้นละ 100 บาท เพื่อสนับสนุนการดำเนินธุรกิจในกลุ่มบริษัทให้แข็งแกร่งขึ้น ทดแทนช่องทางการผลิตและจัดจำหน่ายแผ่น VCD/DVD ที่กำลังปรับตัวลดลง

- **บจ. เอ็มวีพี เอ็ม พิคเจอร์ส फिल्म ดิสทริบิวชั่น (ลาว) ถือหุ้นเป็นสัดส่วนร้อยละ 36.98** ดำเนินการจัดจำหน่ายภาพยนตร์ในประเทศลาว ก่อตั้งเมื่อวันที่ 24 สิงหาคม พ.ศ. 2558 เป็นการร่วมค้าของกลุ่มบริษัท โดยบริษัท เอ็ม พิคเจอร์ส เอ็นเตอร์เทนเมนท์ จำกัด (มหาชน) ได้ลงทุนในบริษัท เอ็มวีพี เอ็มพิคเจอร์ส फिल्म ดิสทริบิวชั่น (ลาว) จำกัด จำนวน 40,000 หุ้น เป็นเงิน 1.77 ล้านบาท

ในปี 2559 บริษัทในเครือได้ผลิตภาพยนตร์ไทยเรื่อง หลวงพี่แจ๊ส 4จี ซึ่งเป็นภาพยนตร์ไทยที่ทำรายได้สูงสุดในรอบปี และบริษัทยังคงตั้งใจที่จะเป็นส่วนหนึ่งในการขับเคลื่อนอุตสาหกรรมภาพยนตร์ไทยให้เติบโตขึ้นอย่างมีประสิทธิภาพและยั่งยืนทั้งในประเทศ และต่างประเทศ

ธุรกิจอื่น

เพื่อต่อยอดธุรกิจบันเทิงให้ครบวงจร บริษัทฯ ได้ร่วมลงทุนในธุรกิจต่างๆ มีรายละเอียด ณ 30 มิถุนายน 2561 ดังนี้

ชื่อบริษัท	สัดส่วนการถือหุ้น	ธุรกิจที่ประกอบกิจการ
1. บมจ.สยามฟิวเจอร์ดีเวลอปเมนท์	26.19%	ธุรกิจพื้นที่ให้เช่าและบริการ
2. บจ.รัชโยธิน อเวนิว	50.00% (13.10% ทางอ้อมผ่าน SF)	ธุรกิจพื้นที่ให้เช่า
3. กองทุนรวมสิทธิการเช่าอสังหาริมทรัพย์ เมเจอร์ซินีเพล็กซ์ ไลฟ์สไตล์	33.00%	ธุรกิจพื้นที่ให้เช่าและบริการ
4. บจ.ไทยทิกเก็ตเมเจอร์	40.00%	ธุรกิจจำหน่ายบัตรชมกีฬา คอนเสิร์ต และงานต่าง ๆ
5. บจ.ซีเจ เมเจอร์ เอ็นเตอร์เทนเมนท์	49.00%	ผลิตและจำหน่ายภาพยนตร์ทั้งในประเทศและต่างประเทศ

บมจ. สยามฟิวเจอร์ดีเวลอปเมนท์

บริษัทลงทุนใน บมจ. สยามฟิวเจอร์ดีเวลอปเมนท์ ซึ่งเป็นผู้พัฒนาและบริหารศูนย์การค้าประเภทศูนย์การค้าแบบเปิดไลฟ์สไตล์มอลล์ในปี 2547 ด้วยรูปแบบศูนย์การค้าไลฟ์สไตล์มอลล์ขนาดกลางใกล้กับแหล่งชุมชน เพื่อช่วยให้ทั้งสองฝ่ายเติบโตไปควบคู่กัน โดยมีโรงภาพยนตร์ของเมเจอร์เป็นผู้เช่าหลักที่ช่วยดึงดูดลูกค้าเข้ามาใช้บริการ ขณะที่สยามฟิวเจอร์ดีเวลอปเมนท์ซึ่งอยู่ในช่วงของการขยายธุรกิจก็เป็นอีกช่องทางที่ช่วยให้เมเจอร์สามารถขยายสาขาได้ง่ายยิ่งขึ้นเช่นกัน ณ สิ้นปี 2560 บริษัทลงทุนในบมจ. สยามฟิวเจอร์ดีเวลอปเมนท์ ด้วยสัดส่วนร้อยละ 26.19 เป็นบริษัทมหาชนซึ่งจดทะเบียนอยู่ในตลาดหลักทรัพย์แห่งประเทศไทย โดยมีอักษรย่อว่า SF

เมื่อวันที่ 20 ธันวาคม 2559 บริษัทได้ยื่นคำเสนอซื้อหุ้นบางส่วนของบริษัท สยามฟิวเจอร์ดีเวลอปเมนท์ จำกัด (มหาชน) (“SF”) จำนวนไม่เกิน 428,346,412 หุ้น หรือคิดเป็นไม่เกินร้อยละ 24.11 ของหุ้นที่จำหน่ายแล้วทั้งหมดของ บมจ.

สยามฟิวเจอร์ดีเวลอปเมนต์ ซึ่งบริษัทได้รับอนุมัติจากที่ประชุมวิสามัญผู้ถือหุ้นของ บมจ. สยามฟิวเจอร์ดีเวลอปเมนต์ ครั้งที่ 1/2559 เมื่อวันที่ 3 ตุลาคม พ.ศ. 2559 โดยมีวัตถุประสงค์เพื่อเพิ่มการลงทุนในกิจการ และเป็นการลงทุนระยะยาว ซึ่งถือเป็นกลยุทธ์สำคัญของบริษัท อีกทั้งเป็นการขยายธุรกิจให้มีความหลากหลาย และเป็นการกระจายความเสี่ยงให้กับบริษัท ซึ่งถือเป็นโอกาสในการขยายธุรกิจ โรงภาพยนตร์ได้มากขึ้น และเพื่อให้ได้รับผลตอบแทนจากการดำเนินธุรกิจของ บมจ. สยามฟิวเจอร์ดีเวลอปเมนต์ในอนาคต

กองทุนรวมสิทธิการเช่าอสังหาริมทรัพย์เมเจอร์ ซินีเพล็กซ์ ไลฟ์สไตล์

ในเดือนมิถุนายน 2550 บริษัทฯ ได้มีพัฒนาการที่สำคัญ คือความสำเร็จในการจัดตั้งกองทุนรวมสิทธิการเช่าอสังหาริมทรัพย์เมเจอร์ซินีเพล็กซ์ ไลฟ์สไตล์ (MJLF) เป็นกองทุนที่เข้าไปลงทุนในสิทธิการเช่าที่ดินและอาคารในโครงการเมเจอร์ ซินีเพล็กซ์ รัชโยธินและ เมเจอร์ ซินีเพล็กซ์ รังสิต รวมมูลค่า 2,300 ล้านบาท โดยบริษัทฯ ถือหุ้นในสัดส่วนร้อยละ 33 ของกองทุนดังกล่าว ทั้งนี้ กำไรที่ได้มาจากการขายกองทุน บริษัทฯ ได้นำไปลงทุนในสาขา Standalone แห่งใหม่ บนถนนรัตนธิเบศร์ และศูนย์การค้าเมเจอร์โอเวนิวรัชโยธินที่เข้าร่วมลงทุนร่วมกับ บมจ. สยามฟิวเจอร์ดีเวลอปเมนต์ บริษัทละร้อยละ 50 กองทุนรวมอสังหาริมทรัพย์เมเจอร์ซินีเพล็กซ์ ไลฟ์สไตล์ (MJLF) เป็นเครื่องมือสำคัญในการต่อยอดทางธุรกิจในธุรกิจโรงภาพยนตร์และธุรกิจเกี่ยวเนื่องโดยไม่ต้องเพิ่มทุนจากผู้ถือหุ้นและมีทรัพย์สินอยู่ในครอบครองมากเกินไป กองทุนรวมสิทธิการเช่าอสังหาริมทรัพย์เมเจอร์ซินีเพล็กซ์ ไลฟ์สไตล์ จดทะเบียนอยู่ในตลาดหลักทรัพย์แห่งประเทศไทย โดยมีอักษรย่อว่า MJLF

บจ.ไทยทิกเก็ตเมเจอร์

ในเดือนมิถุนายน 2550 บริษัทฯ ได้เข้าลงทุนใน บจ.ไทยทิกเก็ตมาสเตอร์.คอม ด้วยสัดส่วนร้อยละ 40 และต่อมาได้เปลี่ยนชื่อเป็น บจ.ไทยทิกเก็ตเมเจอร์ เพื่อช่วยขยายงานของบริษัทฯ ไปสู่ช่องทางทางการเป็นตัวแทนจำหน่ายบัตรชมการแสดงต่างๆ รวมถึงใช้สิทธิทรัพย์สินที่มีอยู่ให้เกิดประโยชน์สูงสุด โดยการใช้ช่องจำหน่ายบัตรชมภาพยนตร์เป็นช่องทางในการจำหน่ายบัตรชมการแสดงต่างๆ เช่น บัตรคอนเสิร์ต บัตรชมกีฬา และบัตรโดยสาร เป็นต้น ด้วยเหตุนี้จึงเป็นการใช้ช่องจำหน่ายบัตรชมภาพยนตร์ให้เกิดประโยชน์สูงสุด และ ไทยทิกเก็ตเมเจอร์ ยังช่วยดึงดูดลูกค้าให้เข้ามาในศูนย์การค้ามากขึ้นอีกด้วย

บจ. ซีเจ เมเจอร์ เอ็นเตอร์เทนเมนท์ จำกัด (“CJM”)

เมื่อวันที่ 9 มีนาคม 2559 บริษัทฯ ร่วมมือเป็นพันธมิตรทางธุรกิจกับ บริษัท ซีเจ อีแอนด์เอ็ม จำกัด ซึ่งเป็นบริษัทเอ็นเตอร์เทนเมนท์ยักษ์ใหญ่ในเอเชีย ทำธุรกิจสื่อบันเทิงครบวงจร โดยเฉพาะด้านภาพยนตร์ ซีเจ อีแอนด์เอ็ม เป็นบริษัทผู้ผลิตและจัดจำหน่ายภาพยนตร์ที่ใหญ่ที่สุดในประเทศเกาหลี การร่วมทุนครั้งนี้ภายใต้ชื่อ บริษัท ซีเจเมเจอร์ เอ็นเตอร์เทนเมนท์ จำกัด ซึ่งเป็นผู้ผลิตและจัดจำหน่ายภาพยนตร์ทั้งในและต่างประเทศบริษัทฯ ได้ถือหุ้นเป็นจำนวน 245 หุ้น มูลค่าเท่ากับ 2.45 ล้านบาท โดยบริษัทถือหุ้นคิดเป็นสัดส่วนร้อยละ 49 ของทุนจดทะเบียน จากการประเมินอำนาจการควบคุมและผลตอบแทนเงินลงทุนใน บจ. ซีเจ เมเจอร์ เอ็นเตอร์เทนเมนท์ กลุ่มกิจการจัดเงินลงทุนดังกล่าวเป็นบริษัทร่วมและบริษัทฯ ใช้วิธีส่วนได้เสียในการบันทึกเงินลงทุนในข้อมูลทางการเงินรวม และเมื่อวันที่ 28 มีนาคม พ.ศ. 2559 บจ. ซีเจ เมเจอร์ เอ็นเตอร์เทนเมนท์ ได้เพิ่มทุนจดทะเบียนโดยการออกหุ้นใหม่จำนวน 6,500 หุ้น ในราคาที่เราไว้ 10,000 บาทต่อหุ้น โดยบริษัทฯ ได้ลงทุนเพิ่มเพื่อรักษาสัดส่วนการลงทุนเดิมที่ร้อยละ 49 เป็นจำนวนเงิน 31.85 ล้านบาท ผลงานภาพยนตร์เรื่องแรกคือ “20 ใหม่ยูเทิร์นวัย หัวใจรีเทิร์น” ซึ่งเข้าฉายภายในเดือนธันวาคม 2559

กลุ่มเมเจอร์ ซินีเพล็กซ์ วางนโยบายการประกอบธุรกิจหลักของกลุ่มคือการทำศูนย์รวมความบันเทิง ในนาม “เมเจอร์ ซินีเพล็กซ์” โดยมีธุรกิจโรงภาพยนตร์และธุรกิจโบว์ลิ่ง คาราโอเกะและลานสเก็ตน้ำแข็ง ในนาม “เมเจอร์ โบว์ลิ่งฮอลล์” “บลูโอ ริทิมแอนน์โบว์ลิ่ง” และ “ซัน ซีโร่” เป็นบริการบันเทิงหลักที่จะดึงลูกค้าเข้ามาใช้บริการภายในสาขา สำหรับพื้นที่ส่วนที่เหลือภายในสาขา จะถูกจัดสรรให้กับกิจการร้านค้าภายนอกเช่าดำเนินการ โดยกลุ่มเมเจอร์ ซินีเพล็กซ์ จะจัดสรรเฉพาะร้านค้าที่จำหน่ายสินค้าและบริการประเภทที่เสริมและสนับสนุนให้สาขามีความหลากหลายของสินค้าและความครบวงจรในงานบริการเพื่อความบันเทิงมากขึ้น ทั้งนี้สินค้าและบริการนั้นจะต้องมีลักษณะสอดคล้องและตรงกับความต้องการและรสนิยมของกลุ่มลูกค้าของโรงภาพยนตร์และโบว์ลิ่งเป็นหลัก

การขยายสาขาในแต่ละครั้ง กลุ่มเมเจอร์ ซินีเพล็กซ์ ให้ความสำคัญกับการเลือกทำเลที่ตั้งเป็นสำคัญ สาขาของเมเจอร์ ซินีเพล็กซ์ในแต่ละสาขาดังอยู่บนทำเลทองในเขตพื้นที่แหล่งชุมชนที่พิกาศัย ใจกลางเมือง ใกล้สถานศึกษาและสถานที่ทำงานบริษัทเอกชนและราชการ รวมทั้งการขยายสาขาของเมเจอร์ ซินีเพล็กซ์เข้าไปในห้างสรรพสินค้า ศูนย์การค้าแบบเปิด โลฟส์ไวด์ มอลล์) และห้างค้าปลีกขนาดใหญ่ ส่วนเป็น โอกาสทางการค้าของกลุ่มเมเจอร์ ซินีเพล็กซ์ในการสร้างฐานลูกค้าและธุรกิจโรงภาพยนตร์และธุรกิจโบว์ลิ่งให้กว้างขึ้น โดย กลุ่มเมเจอร์ ซินีเพล็กซ์ได้ยึดนโยบายการวางรูปแบบของสินค้าและบริการที่หลากหลายในทุกสาขา ทำให้บริเวณพื้นที่ให้บริการในแต่ละสาขาแวดล้อมด้วยร้านค้าร้านอาหารนอกเหนือจากโรงภาพยนตร์และโบว์ลิ่งที่เป็นบริการเพื่อความบันเทิงหลัก

จากภาพรวมการประกอบธุรกิจของกลุ่มเมเจอร์ ซินีเพล็กซ์ สามารถจำแนกตามรูปแบบการดำเนินธุรกิจออกได้เป็น 2 รูปแบบดังนี้

รูปแบบที่ 1 : ศูนย์บันเทิง (Standalone Complex)

การประกอบธุรกิจในรูปแบบของศูนย์บันเทิง ในลักษณะ Standalone Complex กลุ่มเมเจอร์ ซินีเพล็กซ์จะเป็นเจ้าของอาคารและจัดสรรพื้นที่ส่วนใหญ่เพื่อธุรกิจหลักคือ โรงภาพยนตร์และโบว์ลิ่ง และจัดสรรพื้นที่ส่วนที่เหลือเพื่อให้เช่าสำหรับร้านค้าต่างๆ และกำหนดพื้นที่บางส่วนให้เป็นพื้นที่ใช้สอยส่วนกลางรวมทั้งลานจัดกิจกรรมการตลาด (Promotion Hall)

จุดเด่นที่สำคัญของการเป็น Standalone Complex ทำให้มีความคล่องตัวอย่างมากในการบริหารธุรกิจภายในพื้นที่ให้เกิดประสิทธิภาพและส่งผลต่อรายได้จากแต่ละธุรกิจในสาขา โดยเฉพาะอย่างยิ่งความคล่องตัวในการกำหนดเวลาเปิด-ปิดอาคารซึ่งมีผลต่อระยะเวลาเปิดให้บริการและโอกาสการทำรายได้ การวางผังโครงสร้างพื้นที่บริการแต่ละส่วนอย่างเหมาะสม รวมถึงการกำหนดขนาดพื้นที่ร้านค้าเช่า รวมทั้งการทำกิจกรรมการตลาดเพื่อกระตุ้นและสนับสนุนยอดขายในแต่ละสาขา

เมเจอร์ ซินีเพล็กซ์ ในรูปแบบของศูนย์บันเทิง (Standalone Complex) ประกอบด้วย 5 สาขาได้แก่สาขาปิ่นเกล้า สาขารัชโยธิน สาขาสุขุมวิท สาขารังสิต และสาขาเอสพลานาด งามวงศ์วาน แคราย

รูปแบบที่ 2 : สาขา

การประกอบธุรกิจในรูปแบบของสาขา กลุ่มเมเจอร์ ซินีเพล็กซ์จะดำเนินการเช่าพื้นที่บางส่วนภายในอาคารศูนย์การค้า การเช่าพื้นที่ทำให้มีข้อจำกัดในด้านของขนาดพื้นที่ให้บริการ ดังนั้นบริการหลักที่มีในสาขาจะเปิดให้บริการ ส่วนโรงภาพยนตร์เป็นหลักและจัดสรรพื้นที่ส่วนที่เหลือจากบริเวณโรงภาพยนตร์เพื่อให้เช่าช่วงสำหรับเป็นร้านค้า

ให้บริการ ยกเว้นบางสาขา หากได้พื้นที่เช่าที่มีขนาดใหญ่พอและมีความเหมาะสมของทำเลก็จะเปิดให้บริการทั้งโรงภาพยนตร์และโบว์ลิง และจัดสรรพื้นที่บางส่วนสำหรับให้เช่าช่วงต่อ (หากมีพื้นที่เหลือ)

ในรูปแบบของสาขา บริษัทฯ มีนโยบายการขยายสาขาโดยแบ่งออกเป็น 3 รูปแบบ คือ

1. รูปแบบที่อยู่ในศูนย์การค้าขนาดใหญ่ (Shopping Complex) เช่น ศูนย์การค้าเซ็นทรัล พลาซ่า เป็นต้น
2. รูปแบบที่อยู่ในห้างแบบ Discount Store / Hypermarket เช่น บิ๊กซี , เทสโก้ โลตัส เป็นต้น
3. รูปแบบที่อยู่ในศูนย์การค้าแบบเปิด (Neighborhood Mall) เช่น The Esplanade ,เมกาบางนา ซึ่งดำเนินการโดยบริษัท สยามฟิวเจอร์ ดีเวลอปเมนท์ จำกัด (มหาชน) เป็นต้น